

# Методы определения срока беременности и предполагаемой даты родов.

Выполнила:

Студентка 4 курса

Л1-СО-175-А группы

Баранова Е.П.

Руководитель практики:

проф. Баскаков П.Н.

# Определение срока родов

- ❖ По дате последней менструации: для вычисления срока родов нужно от даты последней менструации отнять 3 мес и прибавить 7 дней (правило Негеле).
- ❖ При известной дате зачатия для вычисления срока родов нужно отнять 3 мес и 7 дней (модификация правила Негеле) или прибавить 266 дней (38 нед). Кроме того, условно дату зачатия можно определить по подъёму базальной температуры, по дате ЭКО или искусственного осеменения, по данным ультразвукового мониторинга овуляции.
- ❖ По первой явке в женскую консультацию.
- ❖ По дате первого шевеления: для определения срока родов у первородящих к дате первого шевеления плода (20 нед) прибавляют 20 нед, у повторнородящих – к дате первого шевеления (18 нед) прибавляют 22 нед.
- ❖ По дате дородового отпуска, который начинается в 30 нед беременности.
- ❖ По данным ультразвуковых исследований, проведённых в разные сроки беременности.

## По дате последней менструации

### Формула Негеле или акушерский календарь ?

+

Быстрый расчет срока

-

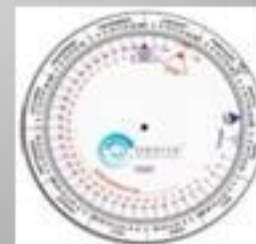
Не учитывает различную продолжительность месяцев года



только примерный расчет

Позволяет рассчитать срок только по ПМ, но не по УЗИ, подсадке эмбриона и пр.

Дата ПМ – 3 мес. + 7 дней



# По дате последней менструации

Когда необходимо вносит коррекцию?

При нестандартной продолжительности цикла!!!



**КОРОТКИЙ**  
24-26 дней и менее

12 день



**НОРМАЛЬНЫЙ**  
28-31 день

овуляция

14 день



**ДЛИННЫЙ**  
32 и более

16 день

## По дате овуляции

**N.B.**

- При нормальной продолжительности менструального цикла срок родов по ПМ СОВПАДАЕТ со сроком по овуляции
- Срок по дате овуляции целесообразно рассчитывать **ТОЛЬКО**, если было проведено:

УЗИ для определения овуляции



Измерение базальной температуры



Тест на овуляцию



Точно известна дата зачатия



# По данным УЗИ

Данные УЗИ являются основополагающими для определения срока беременности и даты родов

С каких сроков УЗИ является информативным для определения даты родов?

Плодное яйцо



Большая вероятность ошибки

Эмбрион

?



# По данным УЗИ

Данные УЗИ, выполненных в какие сроки являются подходящими для определения даты родов?

- от 7-8 до 24 недель беременности.

Какие сроки являются оптимальными?

- 11-14 недель

# По данным УЗИ

Нужно ли рассчитывать срок родов по данным УЗИ  
в динамике?

ДА, необходимо.

Какую дополнительную информацию можно  
получить на основании этих данных?

ОЦЕНКА ДИНАМИКИ РОСТА ПЛОДА



# По данным УЗИ

## Пример №1

ПМ 09.04.13

Дата зачатия 15.07 – 08.04.13

По УЗИ:

16.08(6-7н) - 07.04.13

19.09(11-12н) - 06.04.13

01.11(17-18н) - 06.04.13

27.12(25н) - 10.04.13

04.03 (36-37н) - 29.03.13

19.03(40н2д) - 17.03.13



**Ваш вывод?**

**тенденция к рождению крупного плода**

# По данным УЗИ

## ПРИМЕРЫ

**ПМ** 26.02.11 – 04.12

**УЗИ:**

27.05.11 (13нед) – 03.12

20.06.11(16нед2д) – 04.12

16.08.(23-24нед) – 12.12

25.10 (33нед) – 14.12



**Ваш вывод?**

**СЗРП**

# Как поступать при рассогласовании сроков по дате ПМ и данным УЗИ?

- 1. УЗИ, проведенное в 1 триместре между 11 и 14 неделями гестации, позволяет более точно оценить гестационный срок по сравнению с датой последней менструации (I-A)
- 2. Если различие между сроком родов по дате ПМ и УЗИ составляет более 5 дней, следует рассчитывать срок родов по результату УЗИ. (I-A)
- 3. Если различие составляет более 10 дней между сроком по дате ПМ и данными УЗИ 2 триместра, следует рассчитывать срок родов на основании данных УЗИ (I-A)
- 4. Если есть данные УЗИ в 1 и 2 триместрах, то следует рассчитывать срок родов на основании более раннего ультразвукового исследования. (I-A)

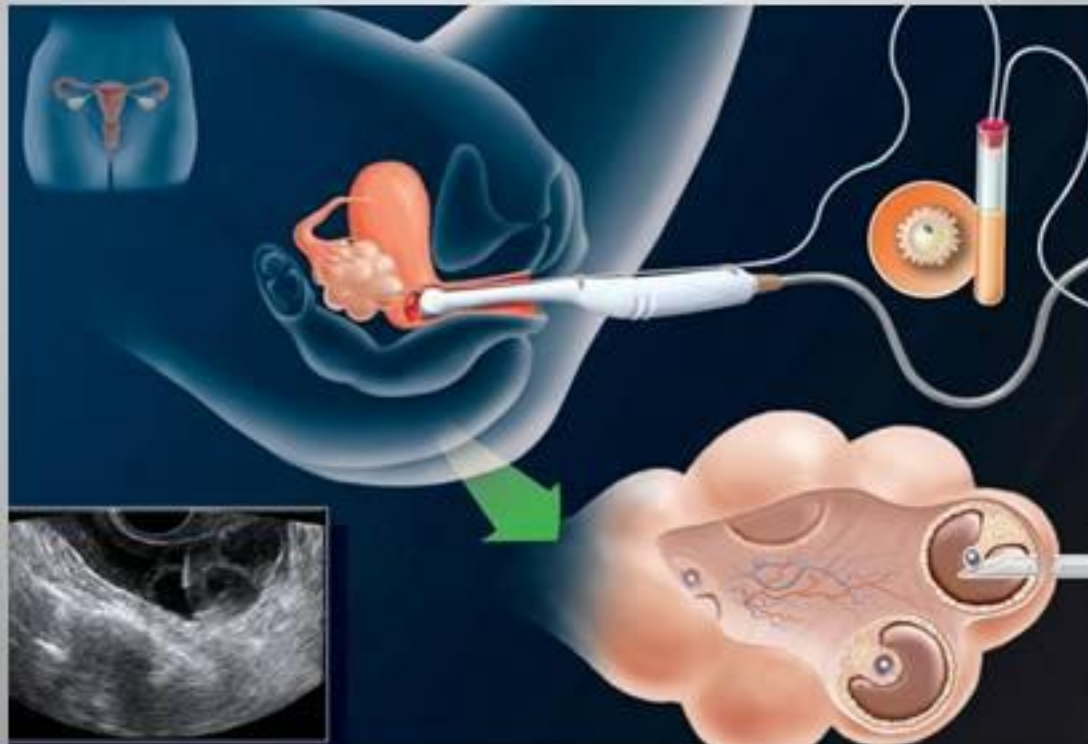
# Если беременность наступила в результате ЭКО



По дате пункции яйцеклетки

По дате подсадки

С учетом возраста эмбриона



# Правильный расчет сроков позволяет:

- I. Проводить наблюдение и обследование в процессе беременности в соответствии с ее реальным сроком.
- II. Избежать ошибочной постановки диагнозов:
  - ✓ перенашивания беременности
  - ✓ угрозы преждевременных родов при доношенном сроке
- III. Осуществлять правильный выбор акушерской тактики в пограничных сроках.

# Формула И. Ф. Жорданиа

$X = L + C$ , где  $X$  – искомый срок беременности (в неделях);

$L$  – длина плода в матке (в см), полученная при измерении тазомером;

$C$  - лобно-затылочный размер (в см), также определяемый тазомером.

Пример:  $L = 22$  см,  $C = 10$  см, в таком случае  $X = 32$ , т. е. срок беременности равен 32 недели.

Используя все перечисленные методы определения срока беременности, в I триместре удастся установить срок беременности с точностью до 1 недели. В более поздние сроки возможность ошибок в диагнозе возрастает.

Привлечение метода ультразвукового сканирования значительно повышает точность определения срока беременности.



Спасибо за внимание!