

АЛКОГОЛЬ И ЕГО ВЛИЯНИЕ НА ОРГАНИЗМ ЧЕЛОВЕКА

Выполнила студентка 108 группы лечебного
факультета Усова Ольга Алексеевна

ГЛАВНОЕ СОСТАВЛЯЮЩЕЕ СПИРТНОГО — ЭТИЛОВЫЙ СПИРТ (ЭТАНОЛ). ИМЕННО ОН НЕУСТААННО ТРУДИТСЯ НАД РАЗРУШЕНИЕМ ОРГАНИЗМА ПЬЮЩЕГО ЧЕЛОВЕКА.

ВОЗ (Всемирная организация здравоохранения) классифицирует стадии злоупотребления алкоголесодержащих напитков и их пагубного воздействия на три уровня:

- ▶ Потенциальная опасность.
- ▶ Пагубное употребление.
- ▶ Хроническое злоупотребление.



В ЧЕМ ОПАСНОСТЬ АЛКОГОЛЯ

- ▶ Организм — хорошо отлаженная система с собственным уровнем защиты от ядов и токсинов. Но алкоголь коварен, органы тела способны вывести лишь 5% смертельного этилового спирта вместе с мочой и потом. Остальные 95% беспрепятственно поступают в ЖКТ, кровеносную и нервную систему, осаждают печень, мозг, почки. Начинается разрушительное влияние алкоголя на организм человека.



ВЛИЯНИЕ АЛКОГОЛЯ НА ОРГАНИЗМ

Головной мозг: разрушение нервных клеток.

Синдром похмелья – ни что иное как процесс, связанный с удалением из головного мозга погибших из-за отсутствия кровоснабжения нейронов.



ВЛИЯНИЕ АЛКОГОЛЯ НА ОРГАНИЗМ

- ▶ Сердце: жировое перерождение



ВЛИЯНИЕ АЛКОГОЛЯ НА ОРГАНИЗМ

- ▶ Печень: цирроз, алкогольный гепатит



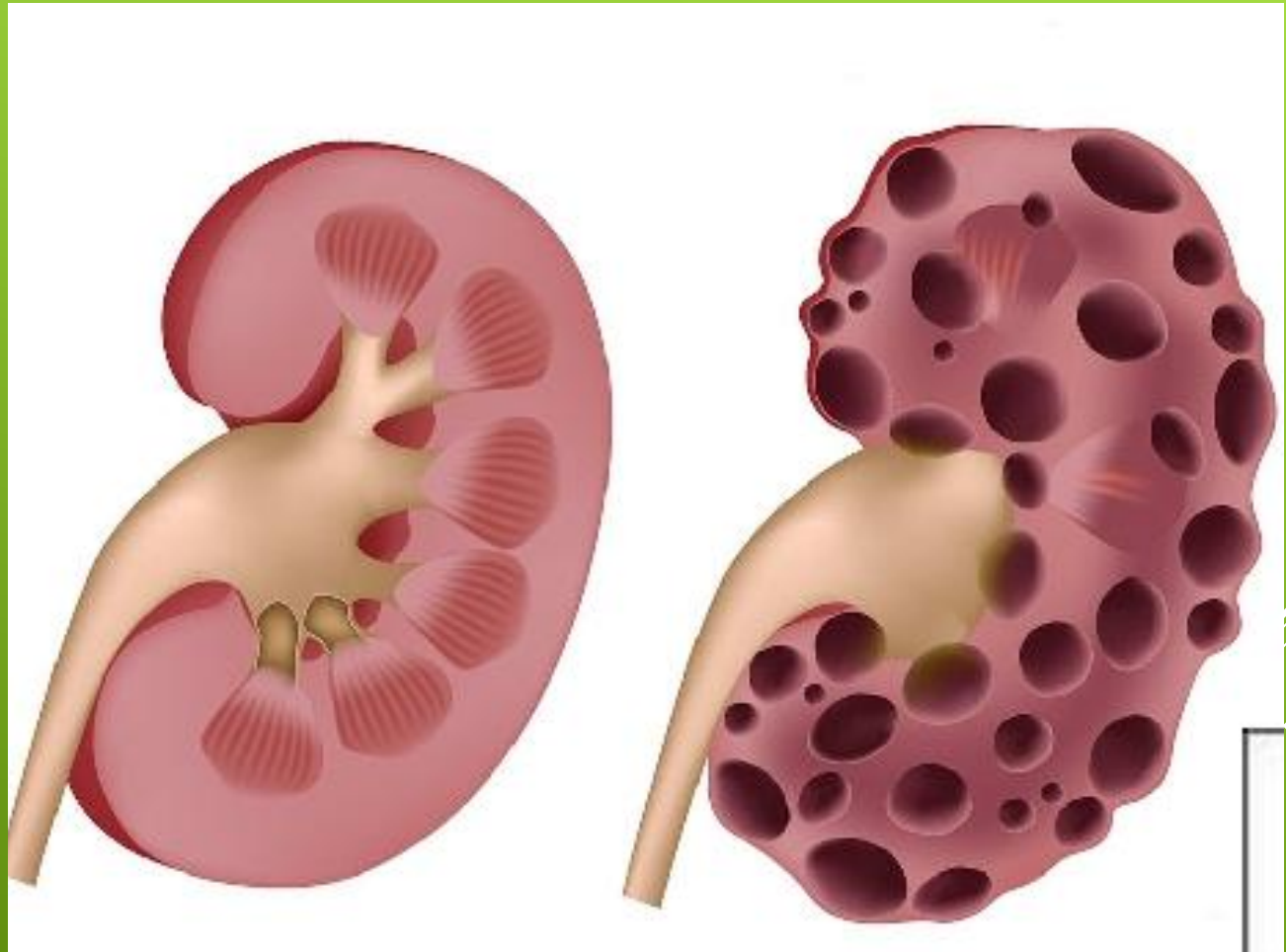
ВЛИЯНИЕ АЛКОГОЛЯ НА ОРГАНИЗМ

- ▶ Желудок: гастрит, язва, рак



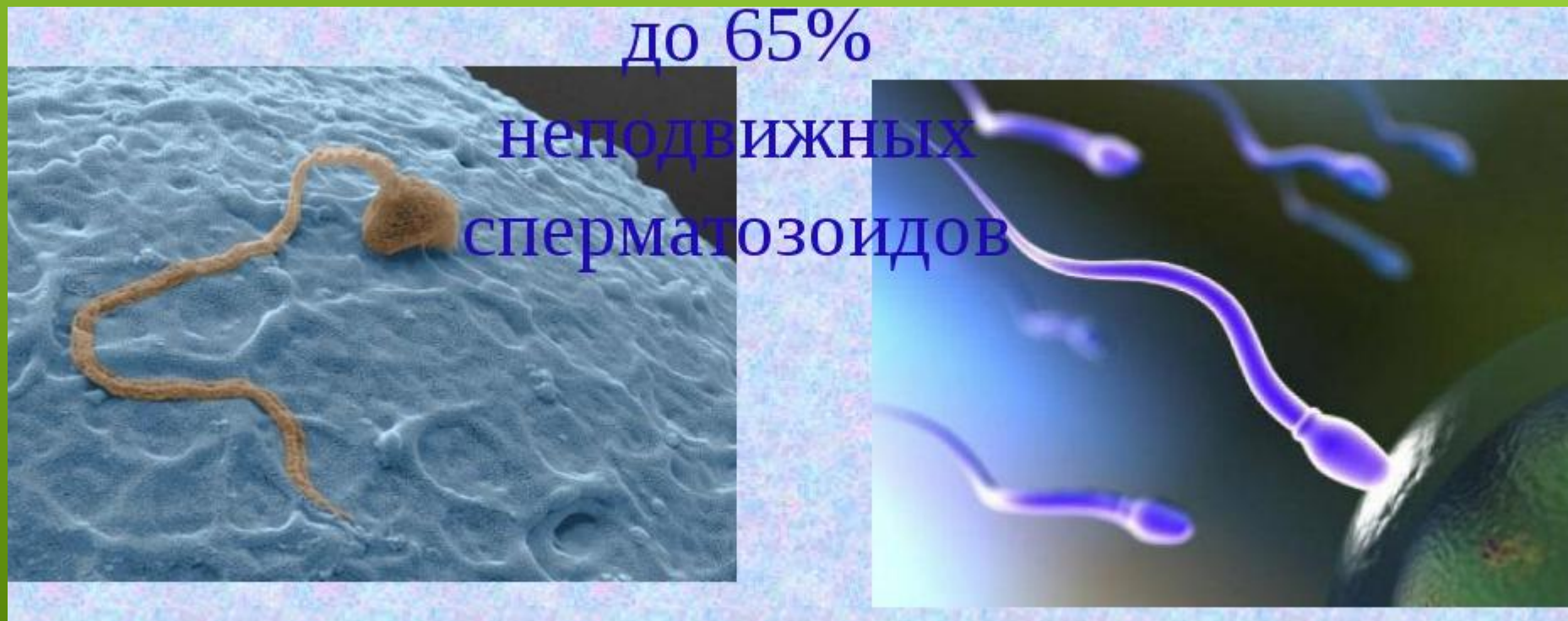
ВЛИЯНИЕ АЛКОГОЛЯ НА ОРГАНИЗМ

- ▶ Почки: гибель почечных клубочков, отравление продуктами обмена.



ВЛИЯНИЕ АЛКОГОЛЯ НА ОРГАНИЗМ

- ▶ Половые железы: снижение половых функций



ВЛИЯНИЕ АЛКОГОЛЯ НА ОРГАНИЗМ

- ▶ Попав во внутренние органы, этанол проходит процессы окисления, а затем перерабатывается. Окисляясь, этиловый спирт разъедает ткани и клетки организма, приводя к образованию рубцов, язв, ожогов. Поврежденные ткани отмирают, а органы постепенно прекращают нормально функционировать.



ЗАКЛЮЧЕНИЕ

- ▶ Жизнь регулярно пьющих людей значительно сокращается. По наблюдениям врачей, в среднем злоупотребляющие спиртным люди живут на 15–20 лет меньше, чем сторонники трезвого образа жизни. Этиловый спирт, разрушая ткани и клетки внутренних органов, приводит к развитию смертельно опасных заболеваний.

СПАСИБО ЗА ВНИМАНИЕ!

