

1) Орган, не относящийся к дыхательной системе:

А) пищевод;

Б) гортань;

В) бронхи

2) Дыхательный центр находится в мозге.

А) промежуточный;

Б) продолговатый;

В) средний.

3) Вход в гортань закрывается:

А) голосовыми связками;

Б) щитовидным хрящом;

В) надгортанник.

4) Во время вдоха межреберные мышцы и диафрагма:

А) сокращаются;

Б) расслабляются;

В) остаются неизменными.

5) Газообмен в малом круге кровообращения происходит в капиллярах:

А) кожи;

Б) тела;

В) легких.

6) Жизненная емкость легких – это:

А) максимальный объем воздуха, выдыхаемый после спокойного вдоха;

Б) максимальный объем воздуха, выдыхаемый после сильного вдоха;

В) объем воздуха, выдыхаемый после спокойного вдоха.

7) Стенки альвеол состоят из:

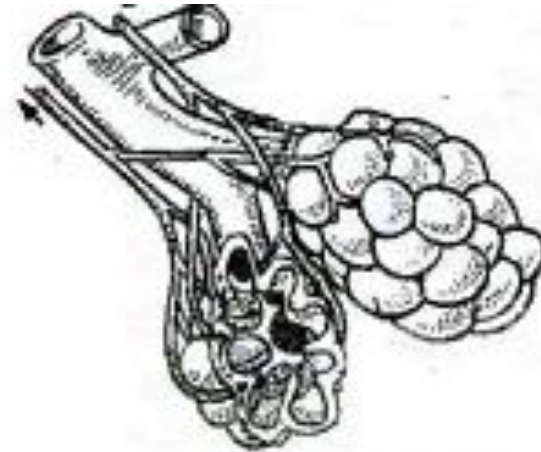
- А) однослойного эпителия и тонкого слоя эластических волокон;
- Б) двухслойного эпителия;
- В) двухслойного эпителия и эластических волокон.

8). По рисунку определите происходящий процесс

- А) фильтрация крови
- Б) газообмен
- В) всасывание питательных веществ
- Г) освобождение от ядовитых веществ пищи

9) Определите путь воздуха при вдохе:

- А) легкие – бронхи – трахея – гортань – носовая полость
- Б) носовая полость – трахея – гортань – бронхи – легкие
- В) носовая полость – гортань – трахея – бронхи – легкие
- Г) носовая полость – гортань – бронхи – трахея – легкие



10) Гуморальная регуляция дыхания осуществляется за счет действия:

- А) адреналина
- Б) ацетилхолина
- В) углекислого газа в крови**

11) Туберкулез – это инфекция, передающаяся путем.

А) контактно-бытовым

Б) водным

В) воздушно-капельным

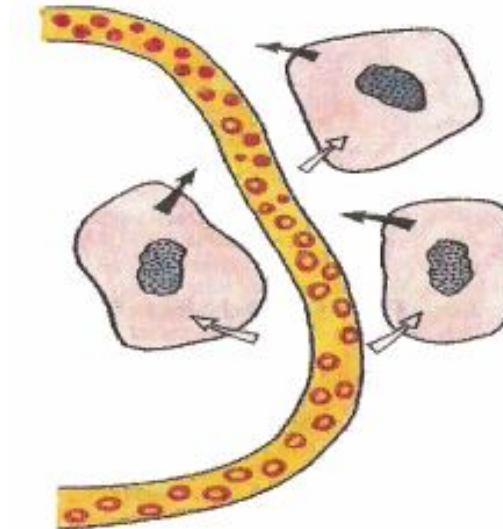
12). Процесс, изображенный на рисунке происходит в

А) легких

Б) тканях

в) почках

г) желудке



В 1 Установите верную последовательность событий, происходящих при вдохе:

- А) расширение легких,
- Б) падение давления в альвеолах,
- В) расширение грудной полости,
- Г) сокращение наружных межреберных мышц и диафрагмы,
- Д) падение давления в плевральной полости,
- Е) заполнение легких воздухом.
- Ж) поступление импульса от продолговатого отдела мозга

ЖГВДАБЕ

В 3 Установите соответствие

Орган

Функция

а) слизистая оболочка

1) не пропускает пищу в гортань

б) альвеолы

2) не дают трахее сужаться

в) трахея

3) очищает вдыхаемый воздух от пыли и микробов и согревает

г) надгортанник

4) внутренний слой воздухоносных путей

д) гортань

5) покрывает стенку грудной полости изнутри

е) плевра

6) внутри содержит голосовые связки

ж) хрящевые полукольца

7) самая длинная часть воздухоносного пути

з) носовая полость

8) место газообмена между легкими и кровью

А4, Б8, В7, Г1, Д6, Е5, Ж2, З3