



Инновационный Евразийский университет
Кафедра
«Педагогика и спорт»

ФИЗИОЛОГИЯ РАЗВИТИЯ ШКОЛЬНИКОВ

Тема: «Развитие сенсорных систем»

для студентов специальностей «Физическая культура и спорт», «Педагогика и психология», «Психология», «Педагогика и методика начального обучения»

Кандидат биологических наук, доцент
Тусупбекова Гульнар Толеукееновна

СЕНСОРНЫЕ СИСТЕМЫ

ЗРИТЕЛЬНАЯ

СЛУХОВАЯ

ТАКТИЛЬНАЯ

ИМПРЕССИВНАЯ
РЕЧЬ

Экспрессия сенсорных
образов в памяти,
живописи, музыке

ДВИГАТЕЛЬНАЯ
СИСТЕМА

Имитация
воспринятых
действий
окружающих

ПОВЕДЕНЧЕСКИЕ
РЕАКЦИИ

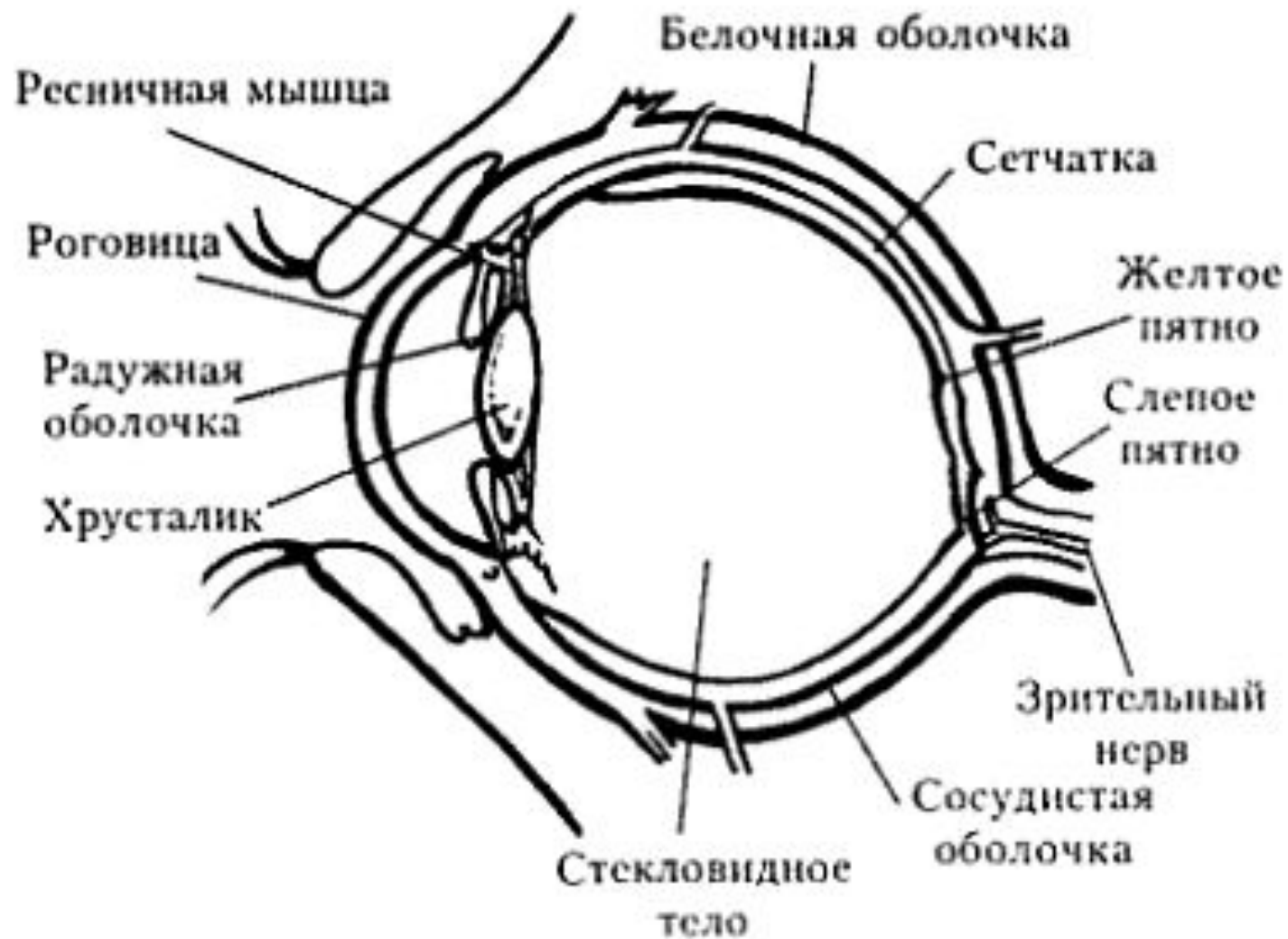
ЗЕРКАЛЬНЫЕ
НЕЙРОННЫЕ
СИСТЕМЫ

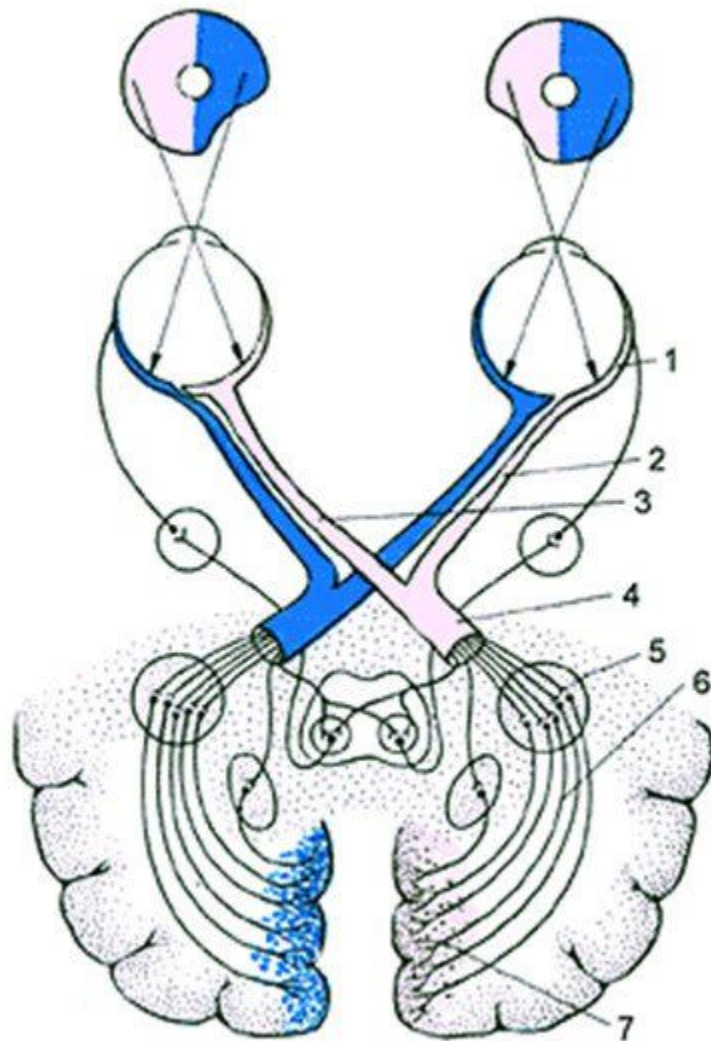
ЭМПАТИЯ,
ИМИТАЦИЯ,
ОБУЧЕНИЕ

Имитация
воспринятой
речи
окружающих

ЭКСПРЕССИВНАЯ
РЕЧЬ

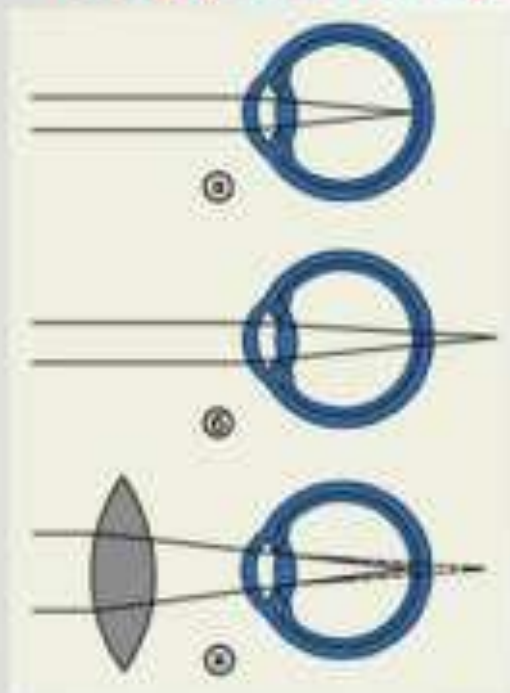
РЕЧЕВАЯ
СИСТЕМА



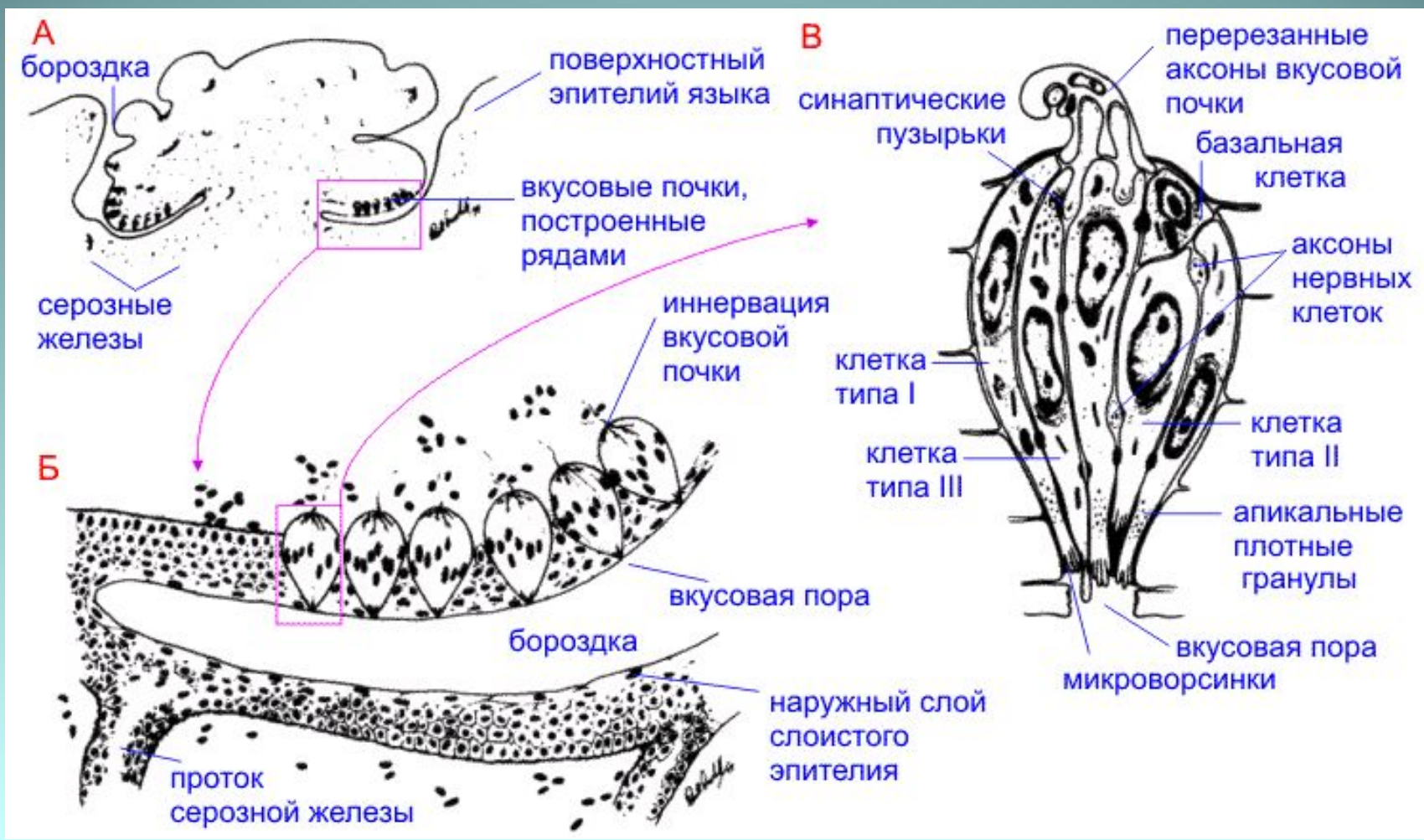


**Схема строения
зрительного анализатора**
1-сетчатка,
2-неперекрещенные волокна
зрительного нерва,
3-перекрещенные волокна
зрительного нерва,
4-зрительный тракт,
5-наружное коленчатое тело,
6-radiatio optici,
7-lobus opticus,

Нарушения зрения человека



- Дальнозоркость - возникает при укороченной форме глазного яблока и фокусировании световых лучей за сетчаткой.
- Человек в этом случае не видит близко.
- Может быть врождённой или приобретённой.



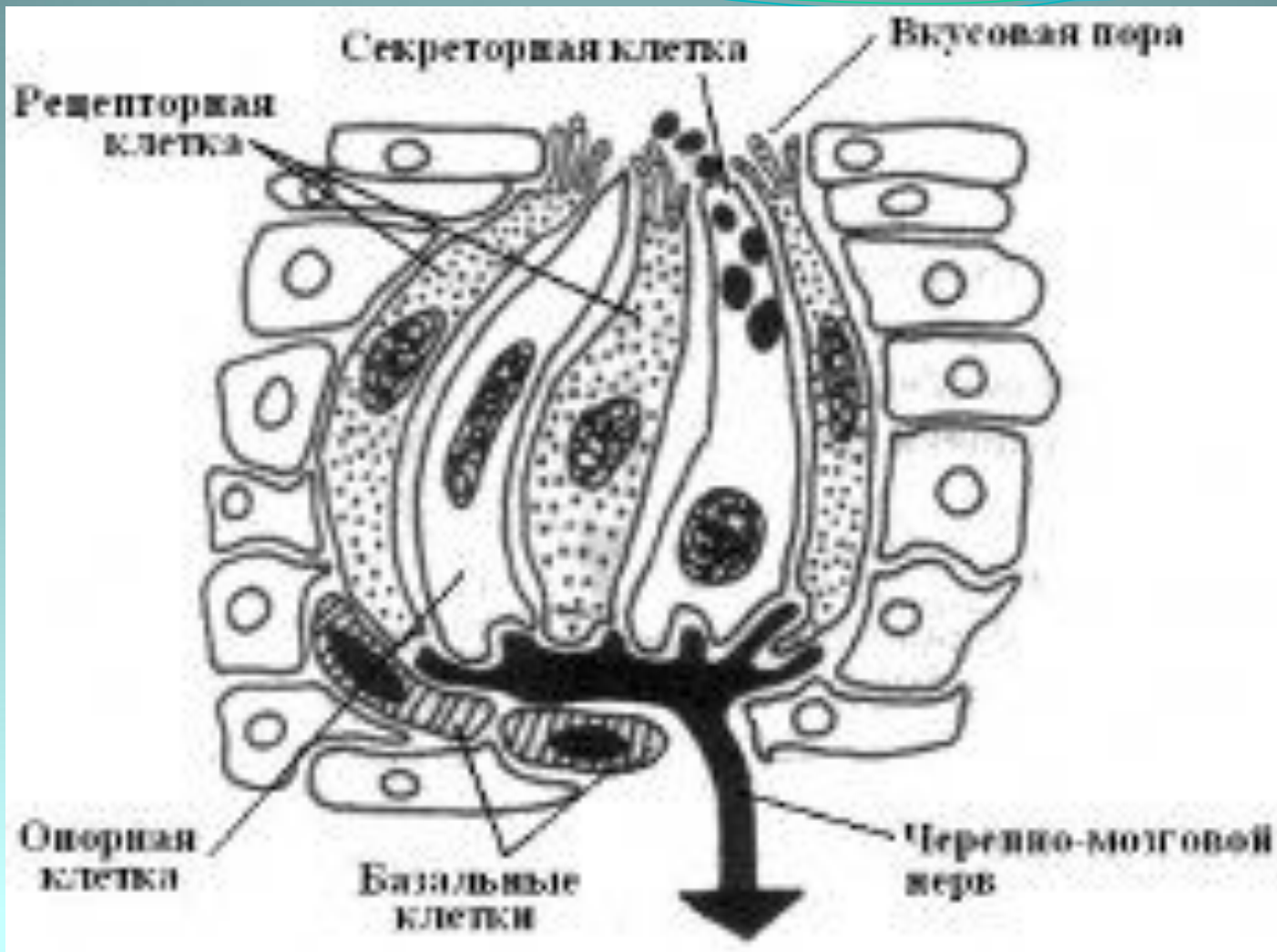
Горькое

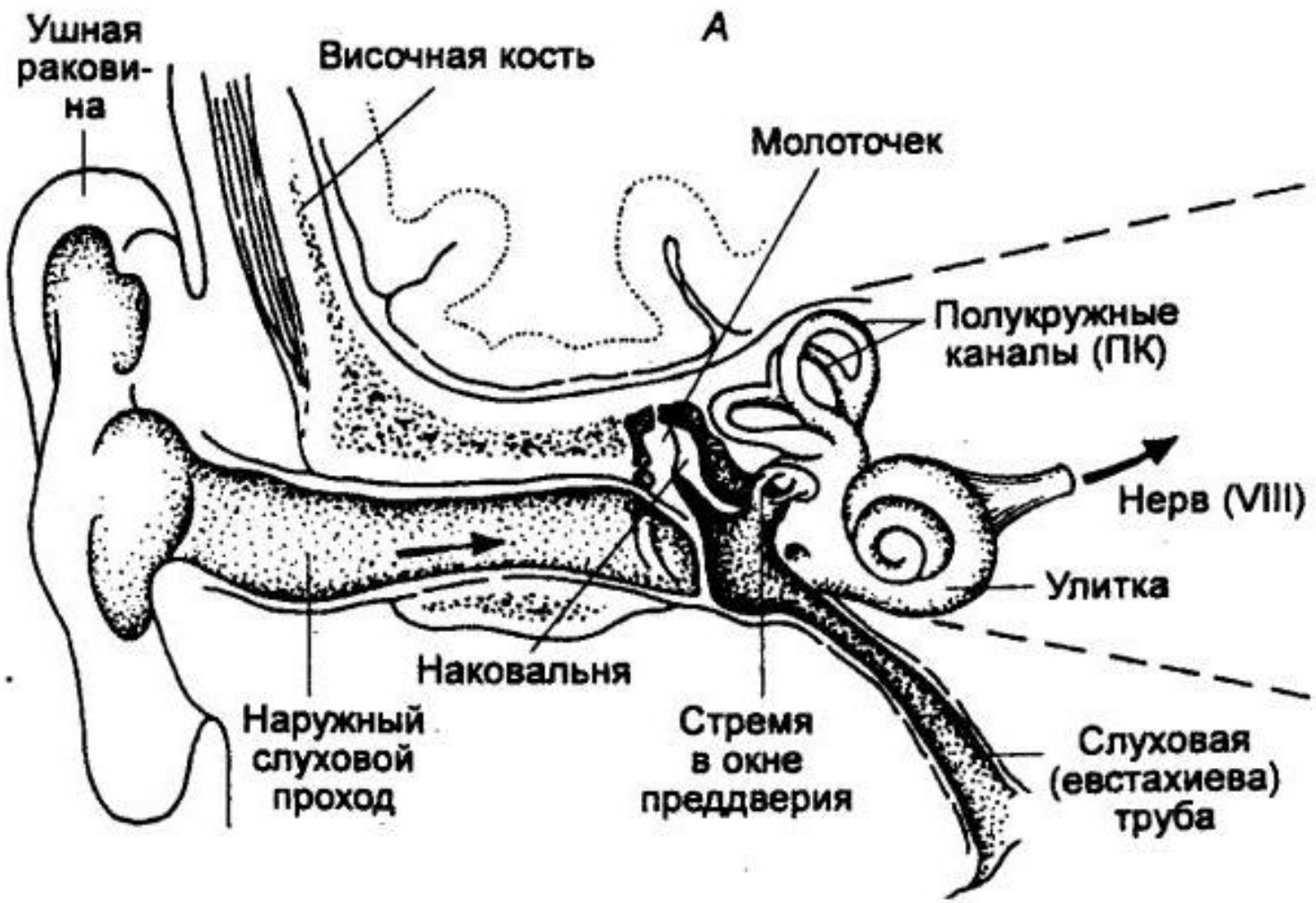


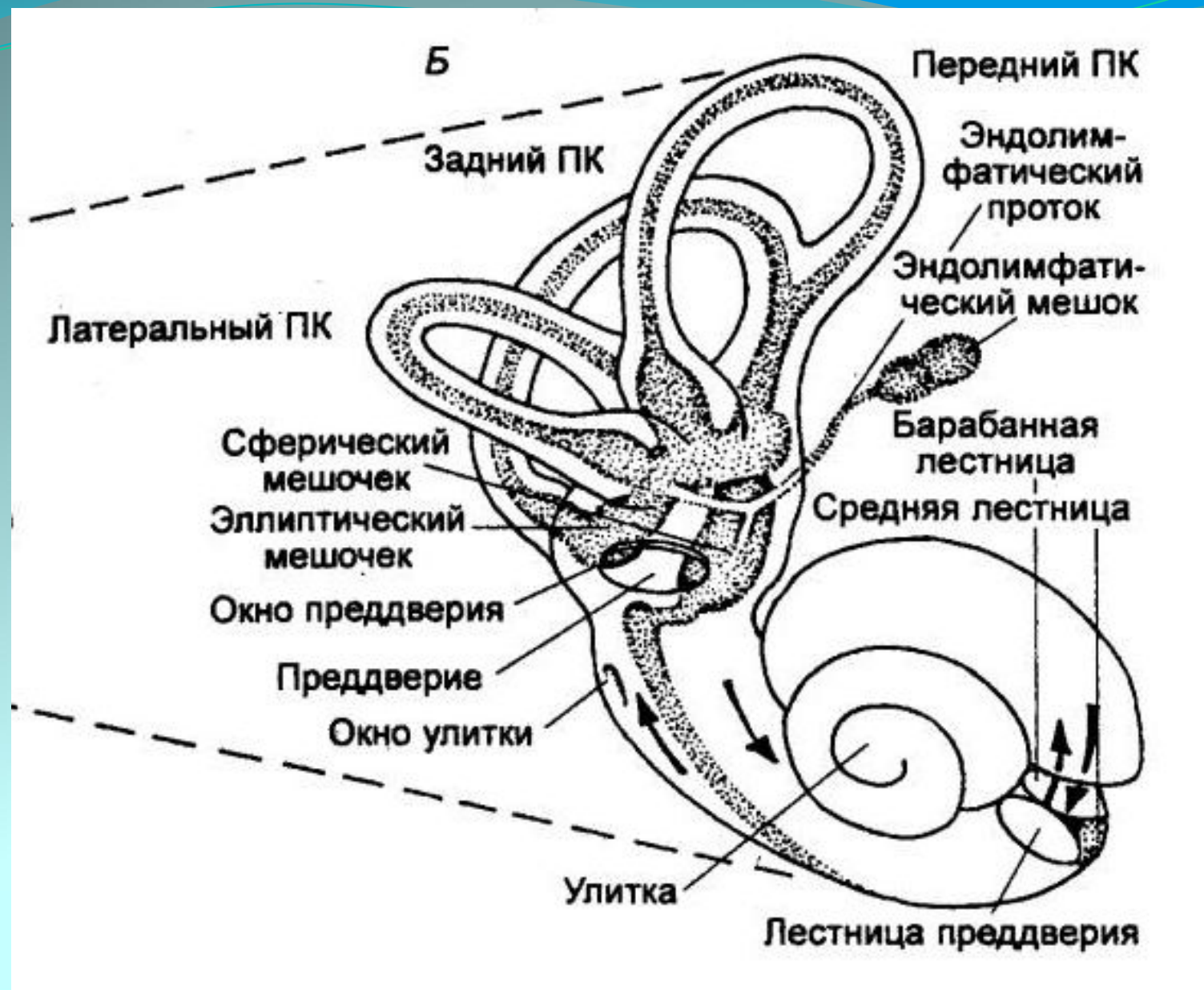
Кислое

Сладкое

Солёное









Проводящие пути



Слуховой анализатор.