

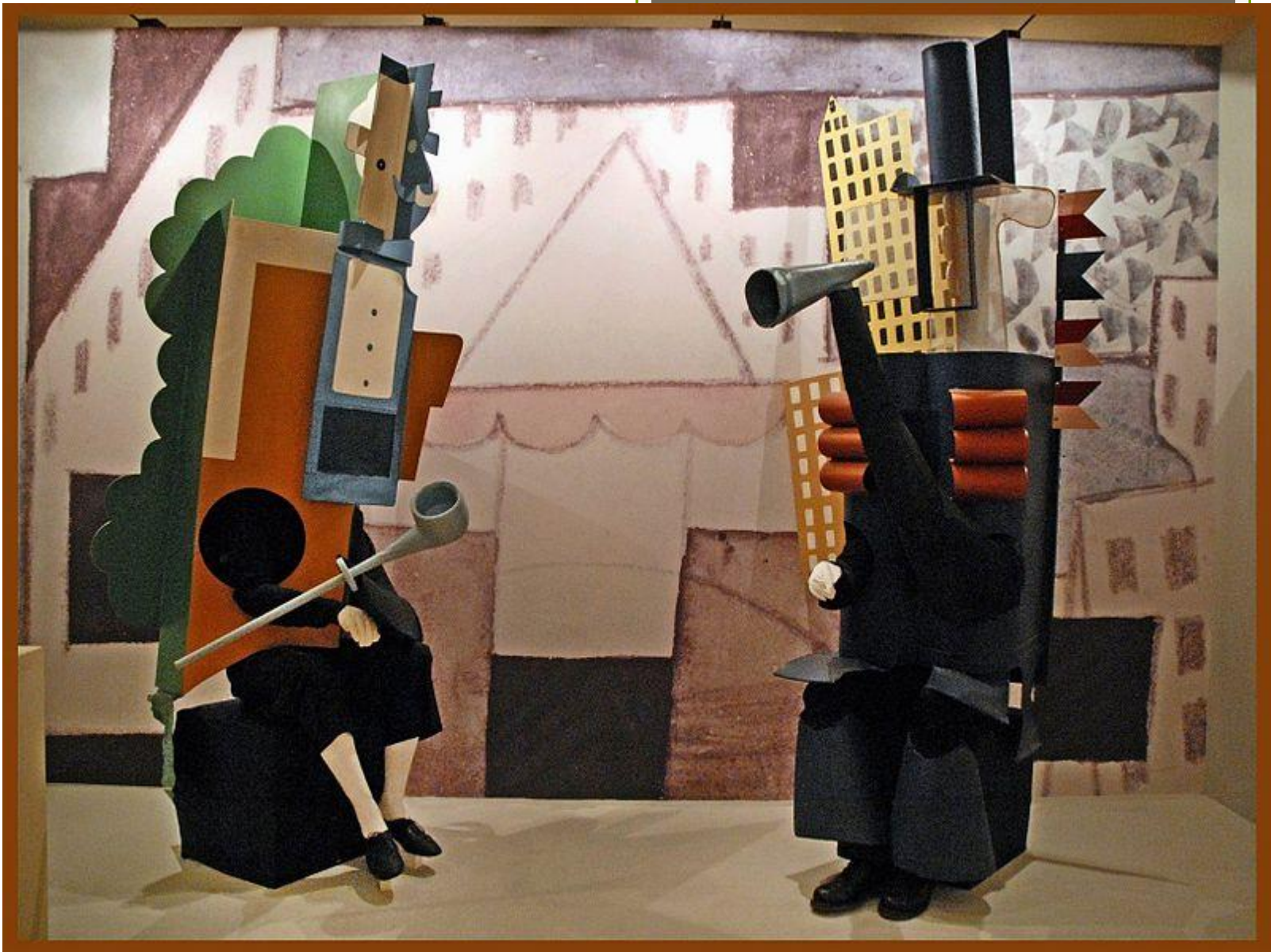


Сюрреализм

Сюрреализм как стиль в живописи

- Сюрреализм – модное движение в живописи в межвоенные годы. Сформировалось направление в 1920-е годы во Франции, откуда распространилось по всей Европе, став одним из наиболее влиятельных стилей и направлений в искусстве авангарда.

- Название происходит от фразы «Drame surrealiste» — это подзаголовок из пьесы писателя и искусствоведа Гийома Аполлинера. Впервые термин фиксируется в его манифесте «Новый дух» к балету «Парад». Совместная работа П.Пикассо, Э.Сати, Ж.Кокто и Л.Мясина породила настоящий сюрреалистический шедевр.



- Сюрреализм эволюционировал из нигилистического «антиискусства» дадаизма, большинство представителей которого стали сюрреалистами. Наиболее ярким примером сюрреализма считается творчество Сальвадора Дали. Изначально основным направлением движения была литература, но вскоре сюрреализм охватил живопись, скульптуру и другие формы в современном визуальном искусстве. Сюрреалисты стремились создать совершенно новый набор образов путем освобождения творческих сил подсознания.

Техники и философия

- Художники изобрели методы для получения фантазийных изображений, в которых переплетается реальность и вымысел, галлюцинация, сон.

Текстурирование

- Методика создания изображения, поместив лист бумаги на неровную или зернистую поверхность. Например, дерева или камня. Карандашом или мелком бумага обрабатывается до тех пор, пока приобретет текстуру использованного для подложки материала.

Декалькомания

- Метод в искусстве, в котором краска выплескивается на бумагу или наносится при помощи большой щетки. Пока она еще не высохла — покрывается другим листом бумаги. Путем трения поверхности о поверхность художнику удастся создать необычные образы.

Соскабливание

- Техника создания определенных эффектов при помощи помещения окрашенного полотна на текстурированную поверхность и обработки путем скобления. Частично краска удаляется с поверхности, а окрашенная часть приобретает необычный, фактурный вид.

Фьюмаж

- Сформировался в конце 1930-х годов, под листом бумаги размещалась свеча, чтобы на поверхности остались следы сажи. Перемещение свечи разнообразными фантазийными узорами.

Капельный метод в искусстве

- Краска наносится на полотно отдельными каплями, которые падают с раскачивающегося объекта.

Коллаж

- Техника создания коллажей предполагает создание живописных или графических полотен путем собирания сюжета из разных частей других картинок, вырезок газет, журналов, рисунков, фото. Эти элементы располагают и наклеивают согласно с изначальным замыслом, и таким образом создают новую цельную композицию.

Чертеж

- Автоматический чертеж выполняется при помощи пера или кисти: линии чертятся без определенного плана и соблюдения правил.

- Работы в стиле сюрреализма называют абсурдными, лишенными логики, полными противоречий. Художники, работавшие в этом стиле, начали художественную революцию сознания и восприятия. Они считали, что только искусство способно освободить разум человека.



История развития

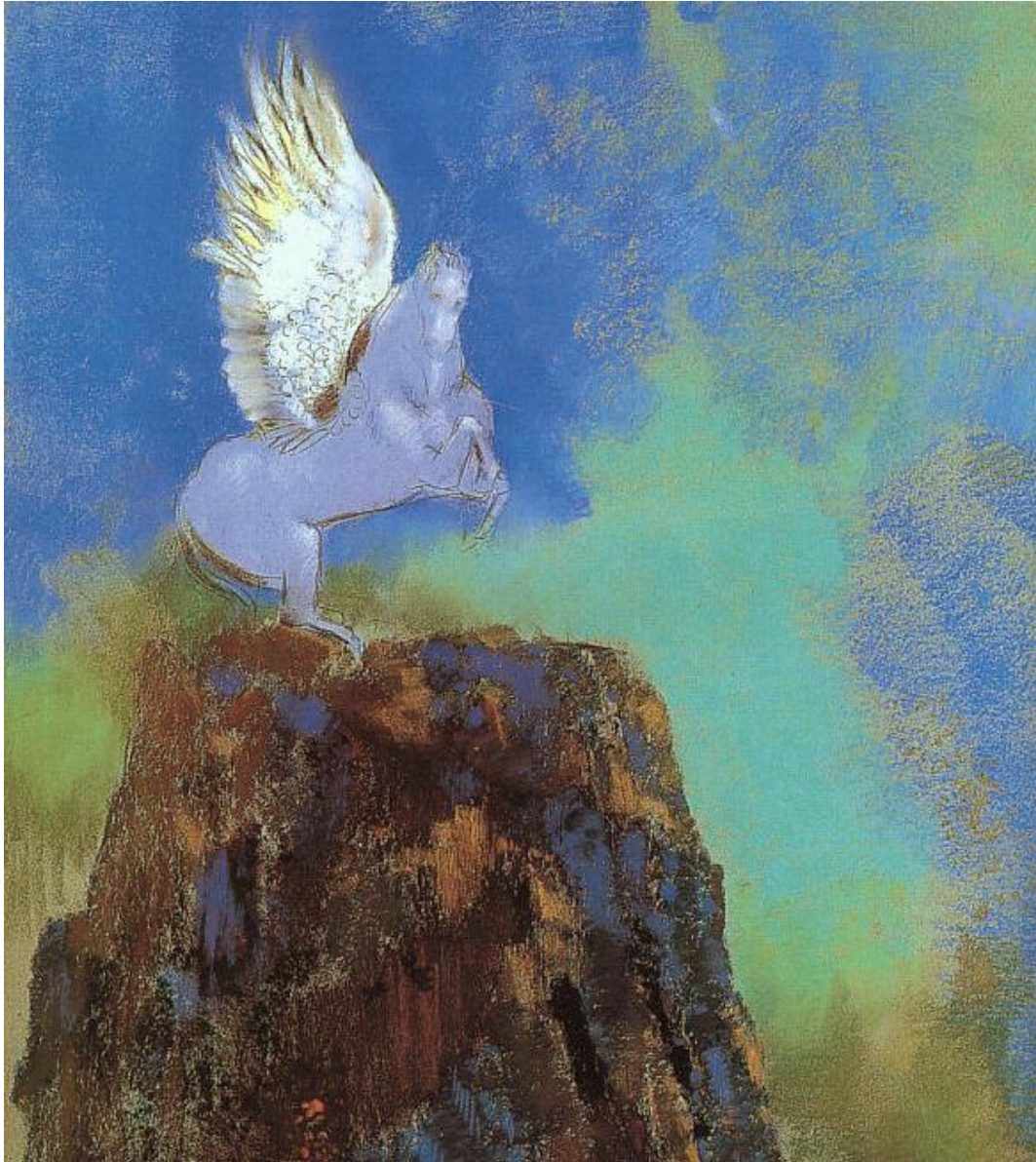
- Искусствоведы называют предшественником стиля И.Босха, чьи работы впервые продемонстрировали интерес к нереальным изображениям, фантазии, деформированной реальности искусстве. История развития стиля началась в Париже, но сюрреализм в живописи быстро распространился по Европе. Начиная с 20-х и до 60-х годов XX века, сюрреализм развивался в США, до 80-х – проник в Африку, Азию, Австралию.



□ В 1924 году появился Манифест стиля, автором которого был А.Бретон. Позже выходят работы, отображающие сущность и философию сюрреализма:

- «Магнитные поля» А.Бретона и Ф.Супо.
- «Сюрреалистическая революция».
- «Парижский крестьянин» Л.Арагона.

- На развитие стиля оказали влияние научные изыскания и теории З.Фрейда. Многие сюрреалисты относились к психоанализу скептически, но на большинство теория повлияла, принеся в их работы тонкий психологизм, эмоциональность, глубину. Одними из главных ценностей стиля считаются: стремление к свободе, индивидуальности, отказу от рамок в развитии искусства живописи. Произведениям Сальвадора Дали и других живописцев свойственны иррациональность и особая эстетика, понятная не всем. Особенность стиля – символичность образов.



- Влияние на развитие направления оказали работы известных творцов О. Редона и Г.Моро. центральными темами их работ были: человеческое подсознание иронические изображения повседневной жизни, эротика, магические, фантасмагорические образы.



- Один из специфических методов создания необычных работ – творчество под влиянием наркотических веществ. Галлюцинации художников порождали хаотичность отображенной на картине сцены.

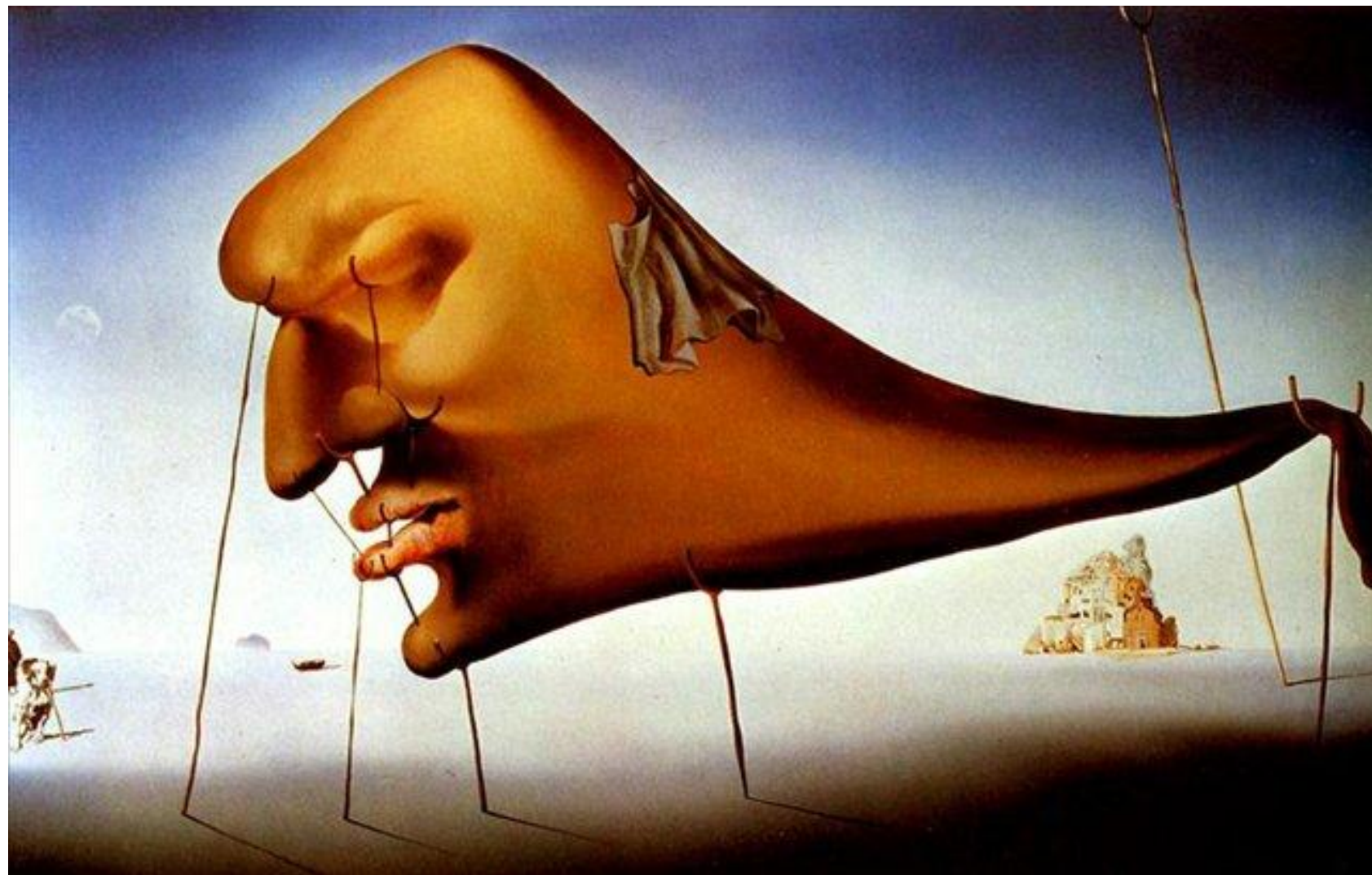
- Стиль развивался в двух направлениях:

Иррациональное

Подсознательное

Иррациональное

- Создание иррационального, нереального образа, который формирует подсознание. Отцом этого направления считают Сальвадора Дали. Для его характерны: точность, выразительность образов и линий, яркость, фантазии на тему перевоплощения предметов. Иллюзия Сальвадора Дали выглядит убедительно, благодаря работе с цветом и перспективой. Тщательность и точность техники позволяют отнести картины живописца к академизму. Именно работы Дали приходят в голову, когда речь идет про сюрреализм: картины его авторства являются примером наиболее точной передачи главных идей стиля.



Подсознательное

- Второе направление тесно связано с попытками отобразить на полотне подсознательное. Образы нечеткие, уходящие в абстракцию. Представители: М.Эрнст, А. Масон.
- Сюрреализм основан на индивидуальном восприятии человека, ассоциациях. Не смотря на популярность полотен в этом стиле, его можно назвать наиболее противоречивым из всех. Творчество Сальвадора Дали было и остается наиболее репрезентативным для изучения направления в искусстве.



Известные представители и их полотна

Сальвадор Дали

- Испанский живописец, воплотивший в своих работах все идеалы стиля. «Сюрреализм – это я!» — так писал про себя художник. Он одним из первых примкнул к группе творцов-сюрреалистов, которую организовал А.Бретон. Через некоторое время его исключают из этого сообщества, но он продолжает развивать собственный стиль. Поздний этап творчества отмечается влиянием живописи Ренессанса и академизма.
- Наиболее известные полотна Сальвадора Дали: «Мед слаще крови», «Головокружение», «Автопортрет», «Геополитический младенец», «Молодая женщина, увиденная со спины».



Марк Эрнст

- Один из идеологов стиля, немецкий художник-сюрреалист, мастер коллажа. Особенность его работ – сосредоточенность на технике коллажа, значительное внимание к творчеству людей с психическими расстройствами, что стало одним из факторов его развития, как сюрреалиста. Работы: «Французский сад», «Око безмолвия», «Кастор и Поллукс», «Женщина, старик и цветок».

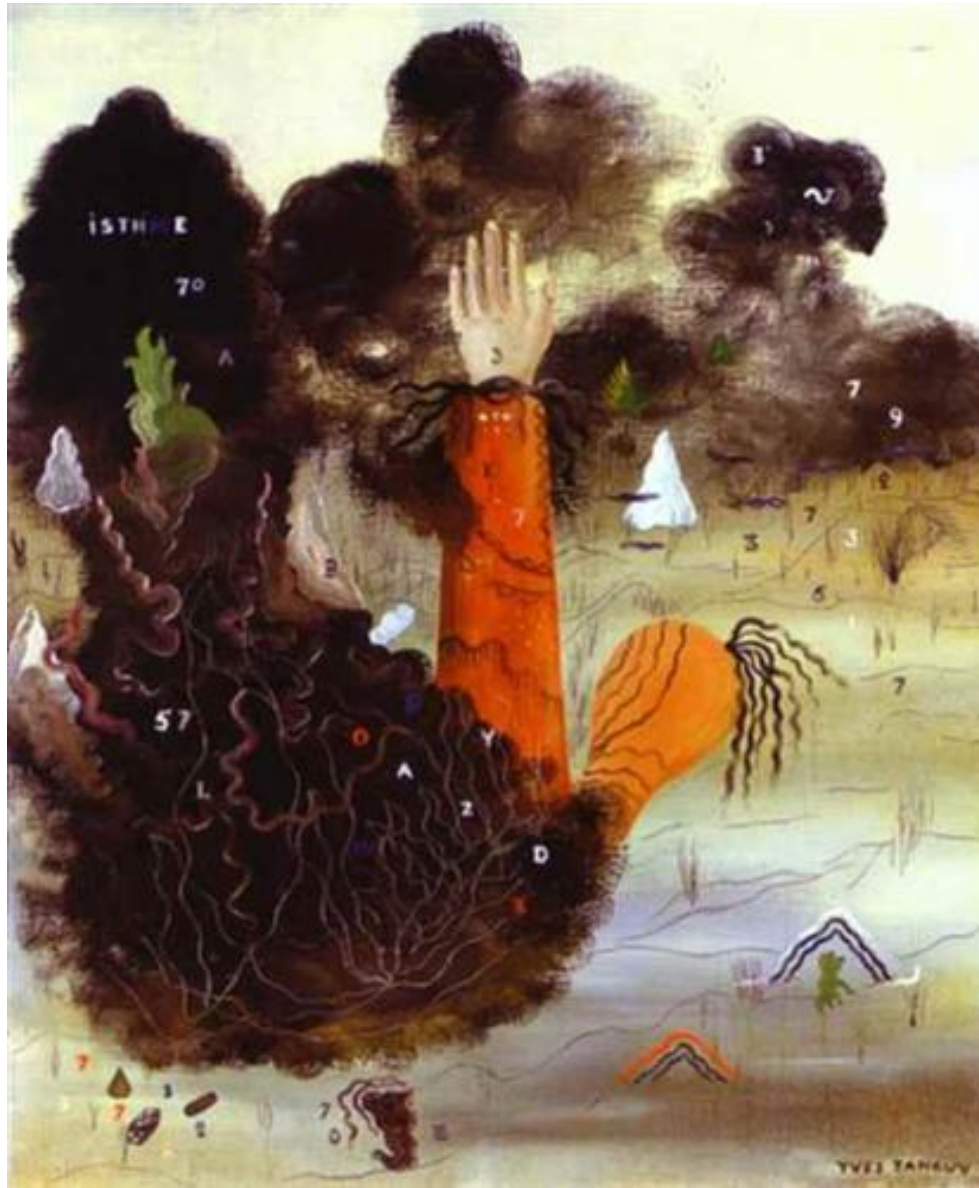
Фрида Кало

- Мексиканская художница-сюрреалист. Ее работы отличались особой смысловой наполненностью, эмоциональностью, яркостью. Особенность – Кало многие работы сосредотачивала на себе, среди работ значительное количество автопортретов. Наиболее известные работы: «Маленькая лань», «Плоды земли», «Две Фриды», «Что дала мне вода», «Сломанная колонна».



Ив Танги

- Французский сюрреалист. За жизнь он сменил множество профессий, некоторое время провел в море – на торговом корабле, что и повлияло на его живописное творчество и след в искусстве. Тема моря, подводных жителей стала центральной в его работе. Работы Танги узнаваемы: для них характерна некоторая мрачность, романтизм, использование плавных линий, изображений облаков, волн, дыма: «Рука в облаках», «Лента пределов», «Завтра», «Ветер», «Перевоплощение», «Гибель семьи».



Поль Дельво

- ▣ Развивал сюрреалистическое направление в Бельгии. Находился под влиянием работ художников де Кирико и де Смета. Центральная тематика работ – обнаженное тело. Особенность творчества – использование изображений скелетов, например, в работе «Распятие»



Значение для развития ИСКУССТВА

- Стиль стал отправной точкой для развития фантастического реализма и видженари арта в искусстве. На теперешний момент особенности творчества Сальвадора Дали и других творцов переняли современные художники – иногда их работы трудно отличить от полотен мастеров стиля. Сюрреализм стал более коммерческим, чем другие направления живописи.

- Современные последователи переняли фантазмагоричность, иррациональность работ Сальвадора Дали, оставив без внимания эмоции, глубину, психологизм, внутренние переживания, которые художник, при помощи символических образов, передает на полотне.