

«История изобразительного  
искусства Рима республиканского  
периода  
(V – I вв. до н. э.)».

РИМСКАЯ РЕСПУБЛИКА В III - I вв. до н.э.



- Территория республики в сер. III в. до н.э.
  - Территориальные присоединения к сер. II в. до н.э.
  - Территориальные присоединения к сер. I в. до н.э.
  - Территориальные присоединения к I в. до н.э.
  - 227
- Даты образования провинций ( год до н.э. )

# Семь холмов Рима и Сервиева стена



# Архитектур

## а.

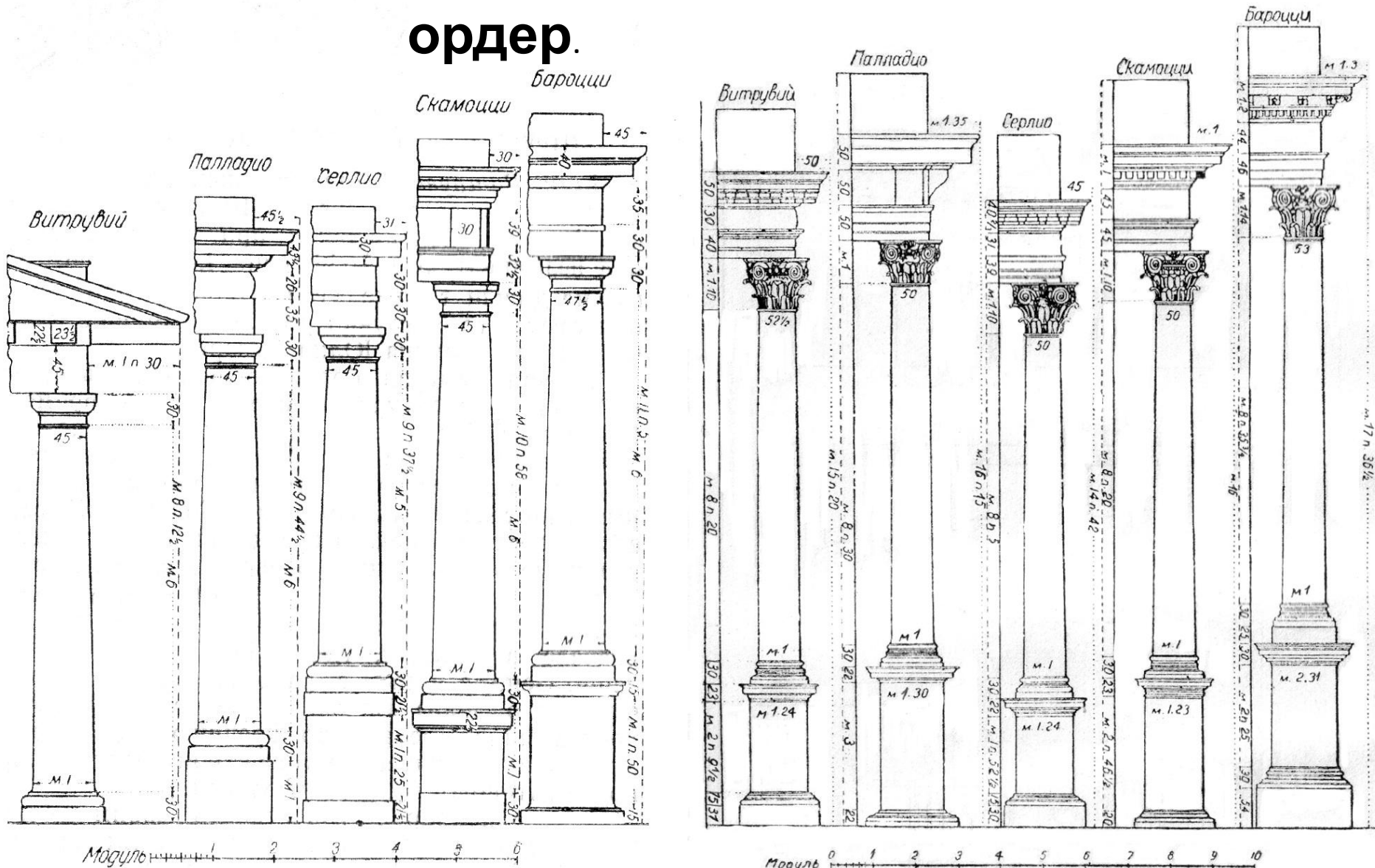
«Десять книг об архитектуре» — трактат об архитектуре прославившегося этой работой римского архитектора Марка Витрувия Поллиона. Трактат является единственной сохранившейся античной работой об архитектуре и одной из первых на латыни.

**Аркада** — ряд одинаковых по форме и размеру арок, опирающихся на колонны или на прямоугольные или квадратные столбы — **устои**. Устои могут быть украшены пилястрами или полуколоннами, поддерживающими венчающий аркаду антаблемент.

**Акведук** — водовод (канал, труба) для подачи воды к населённым пунктам, оросительным и гидроэнергетическим системам из расположенных выше их источников. Акведуком в более узком значении называют часть водопровода в виде моста над оврагом, рекой, дорогой.

**Форум** – площадь в Древнем Риме, где сосредоточивалась общественная жизнь города.

# Архитектурный ордер.



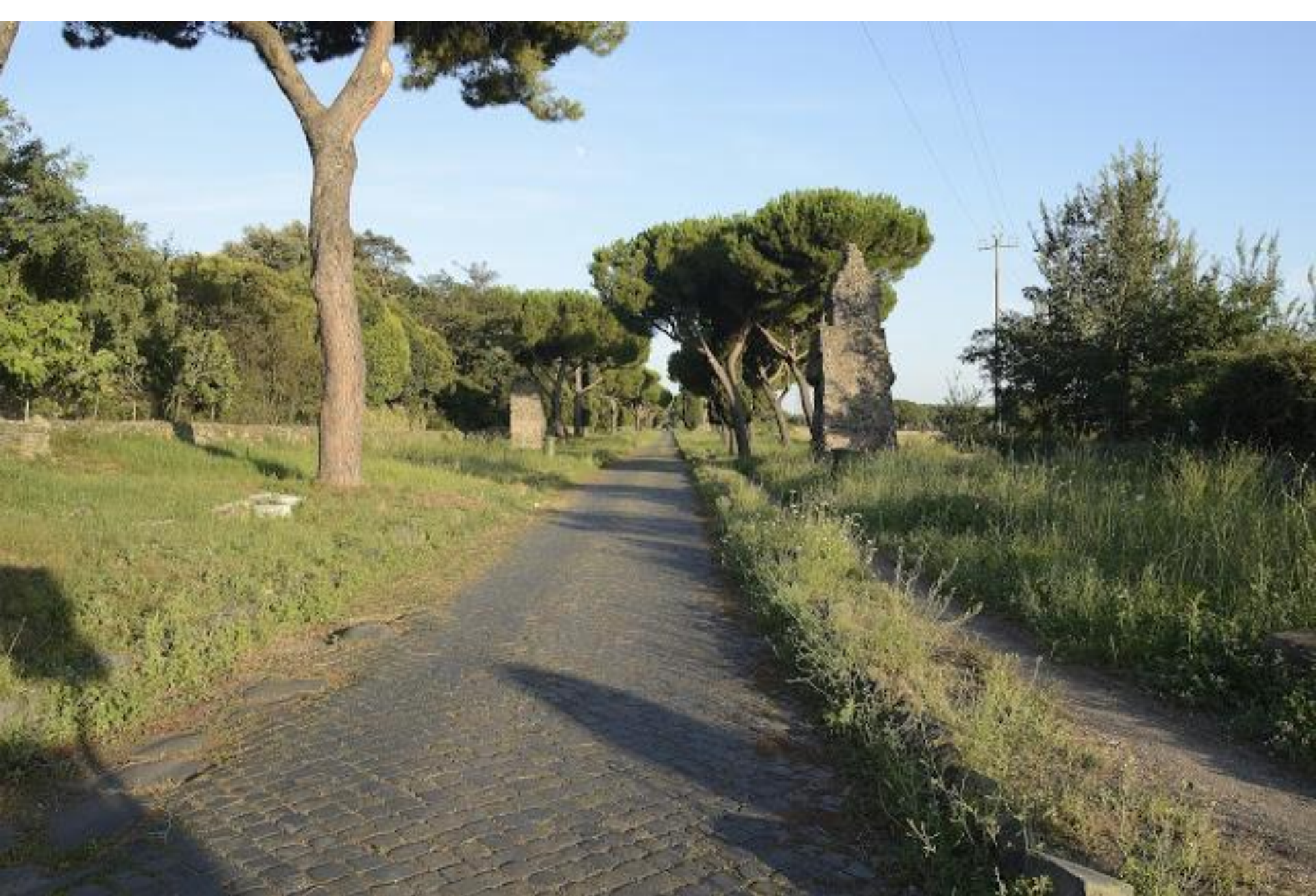
Тосканский ордер

Композитный ордер  
Сложный ордер

Развитие сети римских дорог связано с военной политикой Рима. Освоение захваченных территорий всегда вызывало создание капитальной дорожной сети. Поэтому строительство каменных дорог было одной из главных забот римского правителя.



Аппиева дорога. Конец IV в. до н.






Аппиева дорога. Конец IV в. до н.  
э.



# Аппиева дорога в Римское время



-  Аппиева дорога
-  Аппиева-Траяна дорога
-  другие важные сухопутные пути

В Риме первый каменный мост (**мост Эмилия**) был построен в 179 г. до н. э. Позднее он неоднократно подвергался переделкам и сейчас представить себе его первоначальную конструкцию трудно.

Исключительно большое значение имело возведение **акведука Марция** (144 г. до н.э.), послужившее вообще грандиозной школой для римских строителей, которые смело пошли на сооружение аркад многокилометровой длины.

Из мостов, сохранившихся на трассе Аква Марция, наибольшими были два: **Сан Пьетро** и **Понте Лупо**.

**Мост Мульвия** возведен в 109 г. до н.э. Его общий облик, несмотря на значительные перестройки, восстанавливается достаточно достоверно.



Мост  
Фабриция



Мост Мульвия



Уцелевшая арка моста



Мост  
Цестия

В республиканскую эпоху в Риме было построено четыре акведука:

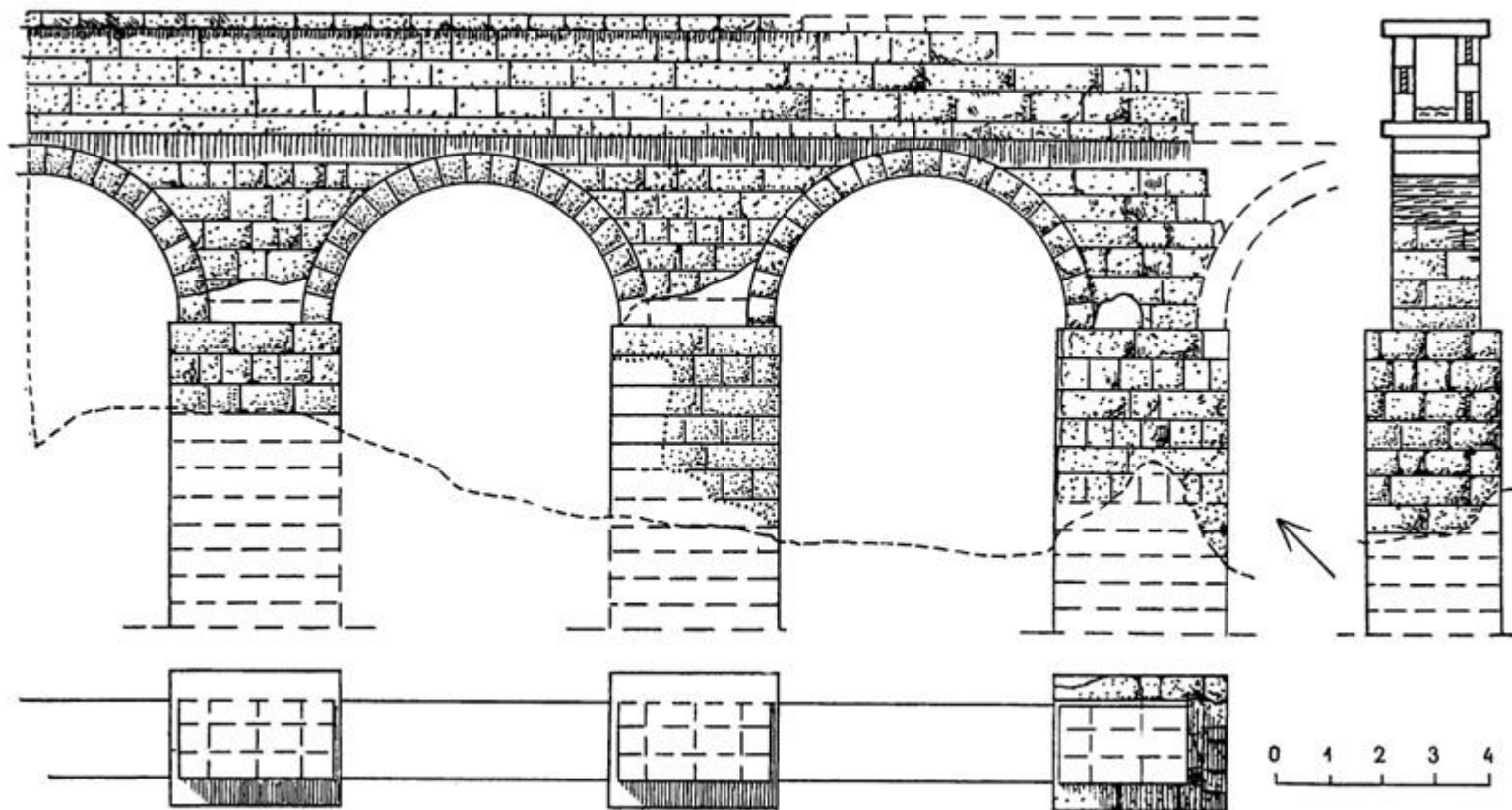
в 312 г. до н.э. — **Аква Аппиа**;

в 272 г. до н.э. — **Анио Ветус**;

в 144 г. до н.э. — **Аква Марция**;

в 125 г. до н.э. — **Аква Тепула**.

Последний во времена Августа был кардинальным образом переделан. Среди них только акведук Марция имел аркады, остатки которых сохраняются до нашего времени



Акведук Марция, 140 г. до н. э. Фасад, разрез и план.



Акведук  
Марция

Важную роль в римской жизни играла рыночная  
площадь — **форум**.

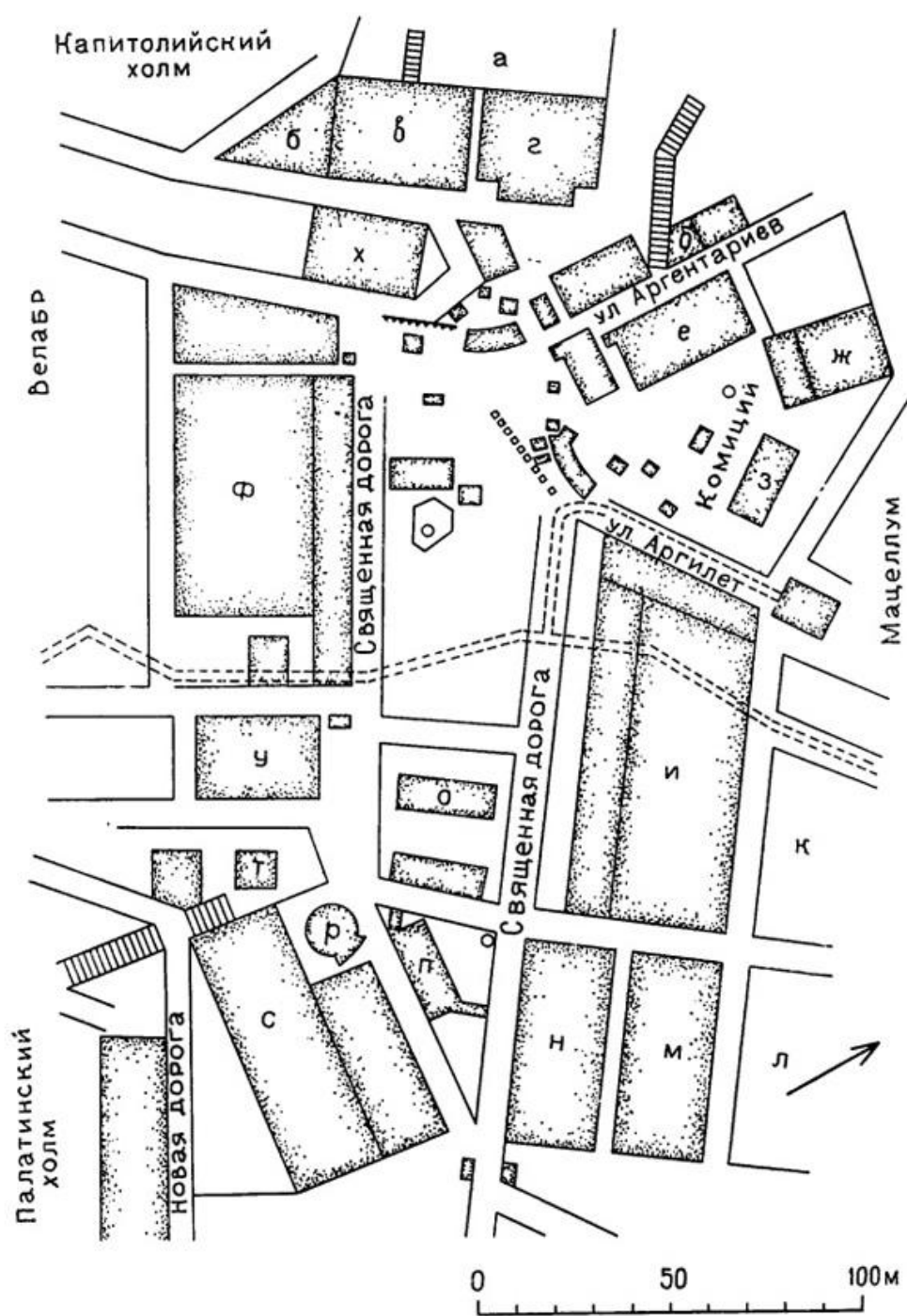


Панорама римского  
форума.



Римский форум, в центре — колонны храма Сатурна,  
на заднем плане — триумфальная арка Септимия Севера





## Римский форум.

План республиканского времени:

- а — субструкции Табулария;
- б — храм богов-покровителей;
- в — базилика Опимия;
- г — храм Конкордии;
- д — Туллианум;
- е — базилика Порция;
- ж — курия;
- з — трибунал;
- и — базилика Фульвия-Эмилия;
- к — рынок;
- л — рыбный рынок;
- м — инсула;
- н — таберны;
- о — трибунал;
- п — регия;
- р — храм Весты;
- с — атрий Весты;
- т — источник Ютурны;
- у — храм Диоскуров;
- ф — базилика Семпрония;
- х — храм Сатурна

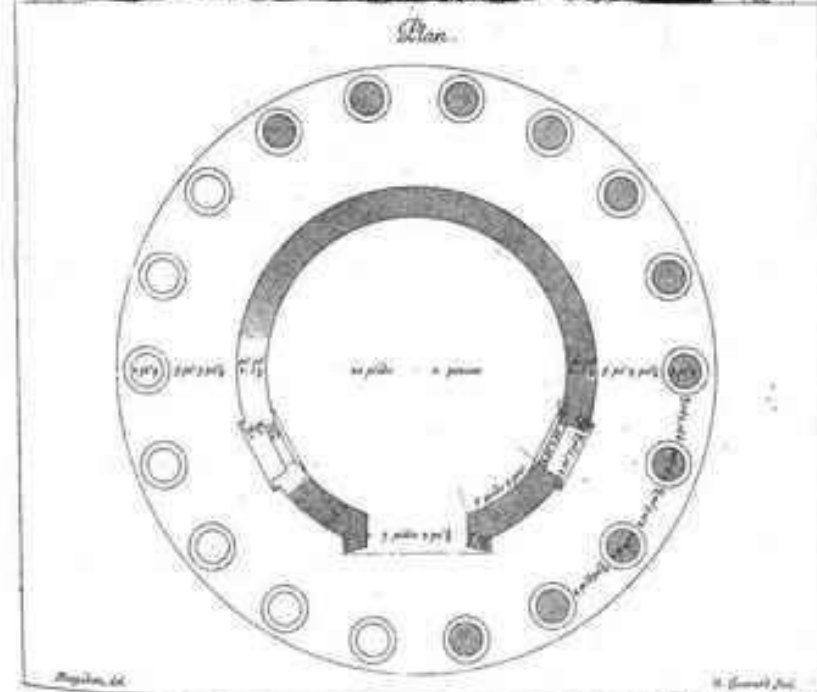
Храмы были основным типом общественных сооружений в эпоху республики, особенно в V—II вв. до н.э.



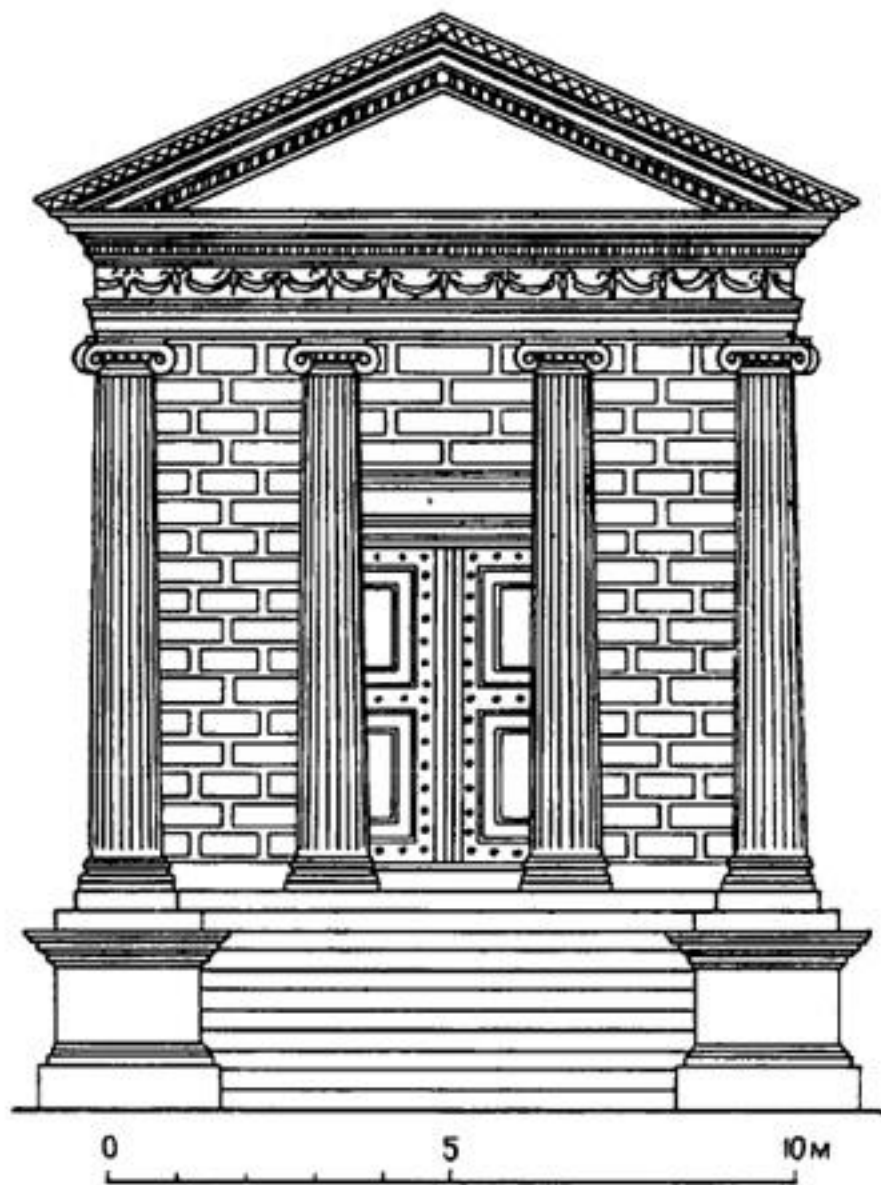
Храм Весты на форуме  
Вердене



Храм Весты на картине художника Константина Хансена, 1837 год



Храм Весты в Тиволи



Храм Фортуны

В



Прямоугольный храм «Фортуны Вирилис» на Бычьем форуме.



Швейцария

Австрия

Венгрия

Словения

Хорватия

Босния и  
Герцеговина

Франция

Рим

**Помпеи**

Алжир

Тунис





Карл Брюллов «Последний день Помпеи»



Везувий и городская стена  
Помпеи



Форум в



Форум  
Помпеи





Храм Аполлона (Форум Помпеи)



Солнечные часы над ионической



Храм Юпитера и Арка Германика (Форум Помпеи)





Храм Юпитера и Арка Германика (Форум Помпеи)

**ЖИВОПИС**

**Ь.**

В 1882 археолог Август Мау разделил настенную живопись Помпей на следующие стили:

Инкрустационный (200 — 80 до н. э.)

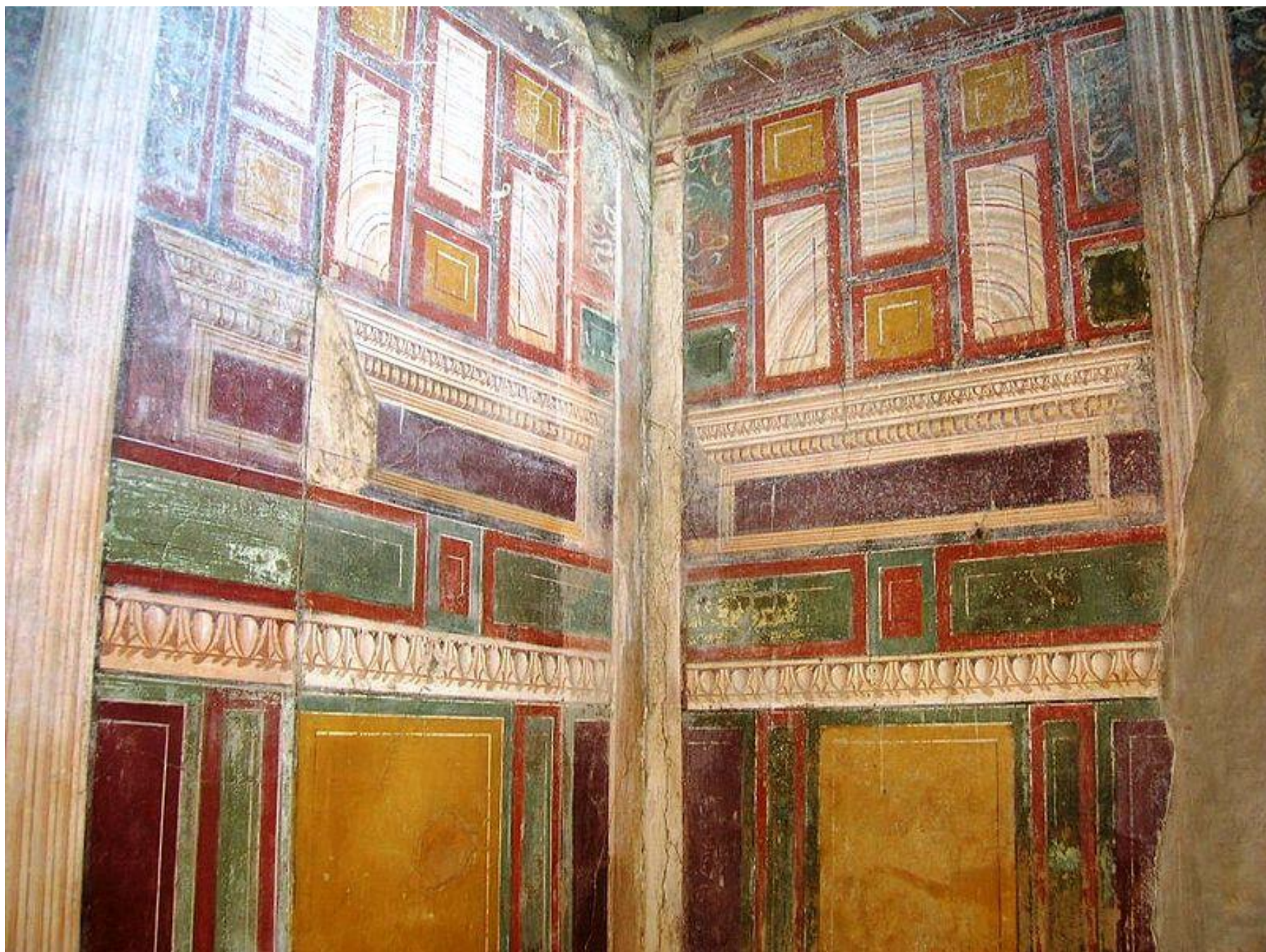
Архитектурно-перспективный (100 — 15 до н. э.)

Орнаментальный (15 до н. э. — 50 н. э.)

Мифологический (50 — 79 н. э.)



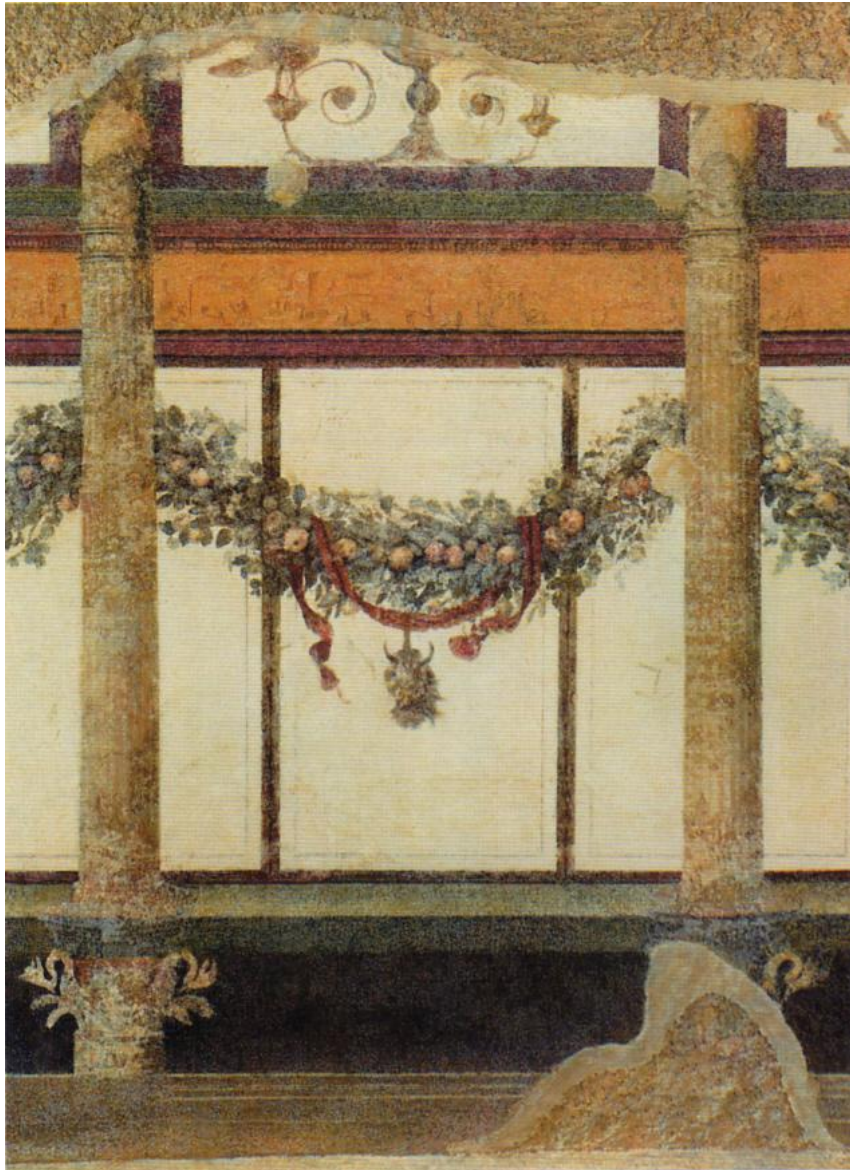
Инкрустационный стиль. Стена в Геркулануме.



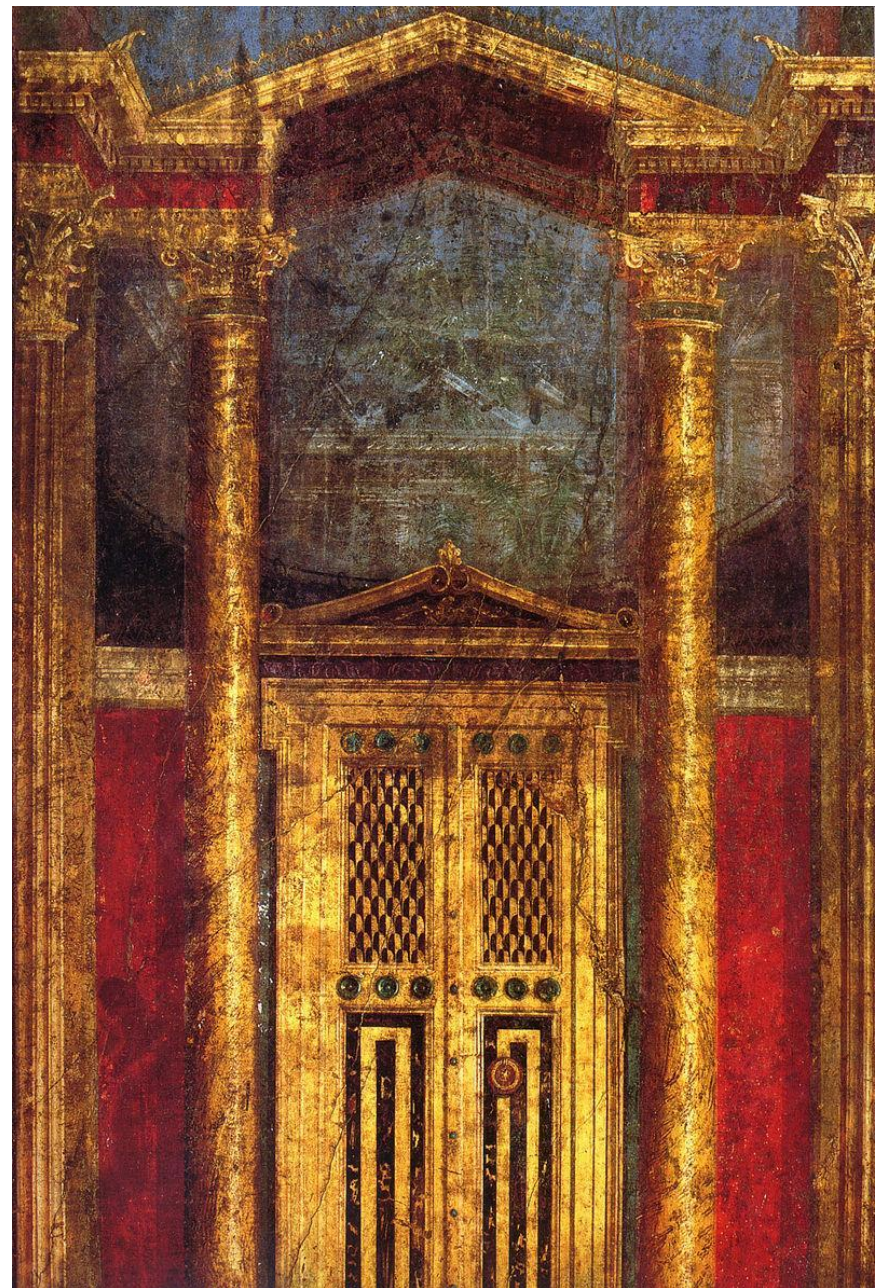
Архитектурный стиль. Живопись в  
Стебле



Архитектурный стиль. Вилла мистерий.



Архитектурный стиль. Дом Августа.



Вилла мистерий



Орнаментальный стиль. Оплонтис, Вилла Поппеи,

Кабинет





Орнаментальный стиль. Геркуланум,  
Камея



Орнаментальный стиль. Вилла Боскотреказе (мифологический сюжет)



Мифологический стиль. Классическая роспись (Помпеи, Дом Веттиев)



Мифологический стиль. Помпеи, дом Марка Лукреция

Фреска



Мифологический стиль. Помпеи, Дом

**Скульптур**

**а.**



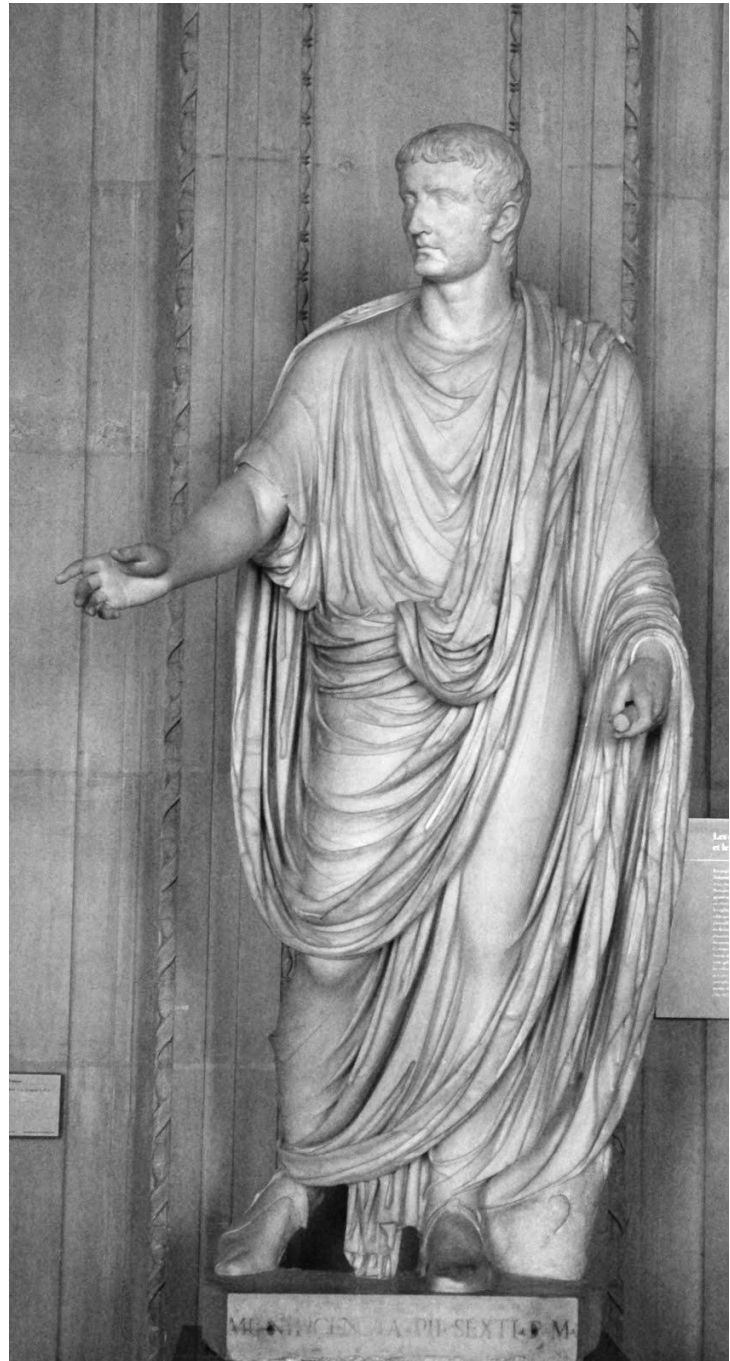
Статуя Капитолийской волчицы. Волчица изображена кормящей Ромула и Рема (фигуры утрачены, существующие ныне выполнены в 15 в.)







Портрет Юлия Цезаря. 1в. до н.э.



"Тогату"



Великий понтифик (лат. Pontifex Maximus, буквально «Великий строитель мостов») — верховный жрец, глава коллегии понтификов; первоначально высшая жреческая должность в Древнем Риме, была пожизненной. В 753—712 годах до н. э. должность занимали цари.

Статуя Августа, приносящего жертву (в образе великого понтифика), Рим, Музей Пио-Клементино

**Д/З:**

**Записать название основных памятников;  
подготовить сообщение об истории  
археологических раскопок древнеримских  
городов (Помпеи, Геркуланум, Стабии).**