



**КВЕСТ**

**«Найди ключ к работе  
своей мечты»**

# С чего начать поиск работы

---



# Секреты успешного резюме



## А теперь потренируемся!



# Фотография для резюме: определи ошибку

1



2



3



4



5



6



7



8

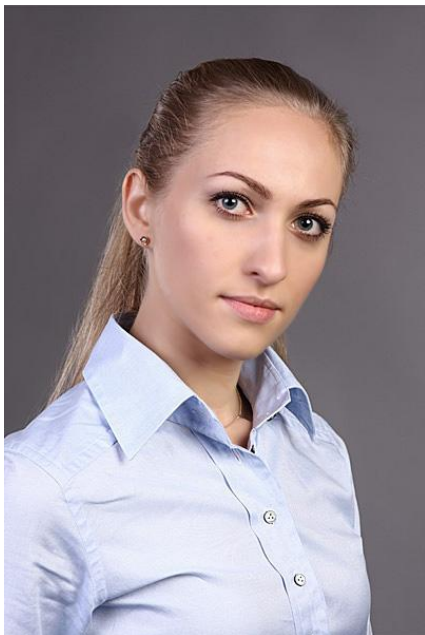


# Идеальная фотография

Только в деловом костюме

Только лицо

Живое, доброжелательное выражение лица





# ТОП-10

ЛУЧШИХ САЙТОВ  
ПО ПОИСКУ РАБОТЫ  
В РОССИИ



**hh** **ru**  
HeadHunter

**SuperJob**

**RABOTA.RU**

**JOB.RU**

**РАБОТА@mail.ru**

**PRO** **hq**

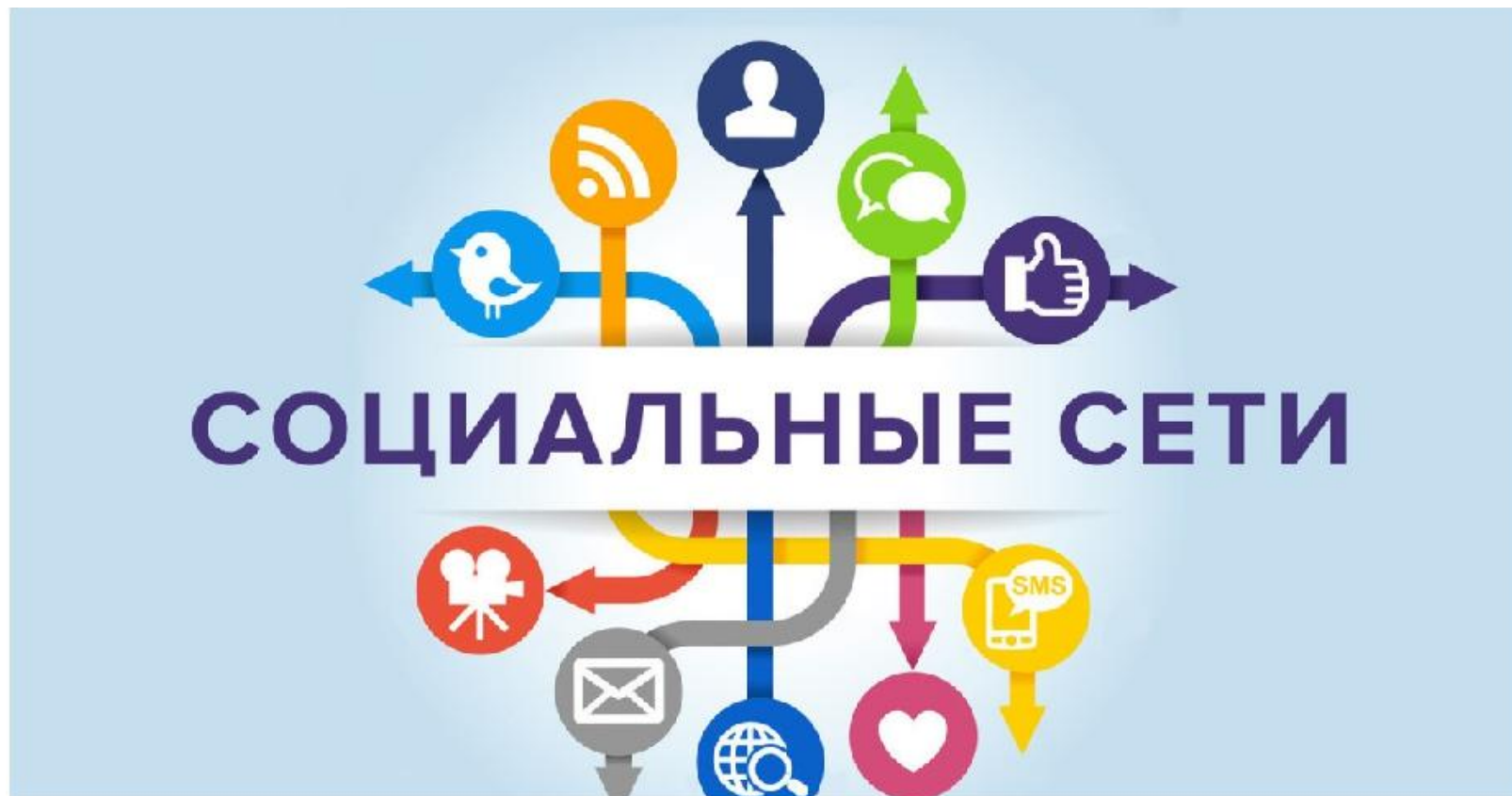
 **Avito**

**Vakant.ru**

**Freelance** **Ru**

**зарплата.ru**





# Успешное прохождение интервью



✓ **Формальное собеседование**



✓ **Свободное собеседование**



✓ **Смешанное собеседование**



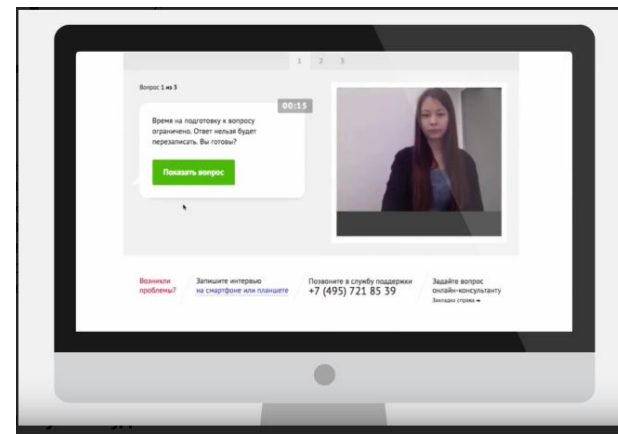
✓ Индивидуальное собеседование



✓ Групповое собеседование



✓ Видеоинтервью



□ Структурированное интервью

□ Ситуационное интервью

□ Стрессовое (шоковое) интервью





□ **Brain teaser-интервью**



□ **Проективное интервью**

□ **Поведенческое интервью**



# Виды вопросов на собеседовании



## Прямые вопросы





## Поведенческие вопросы



## □ Ситуационные вопросы



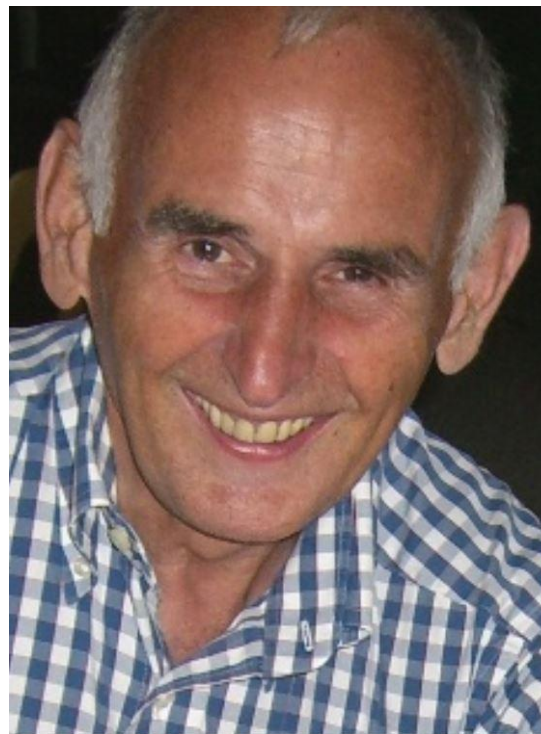
## Тестирование и головоломки



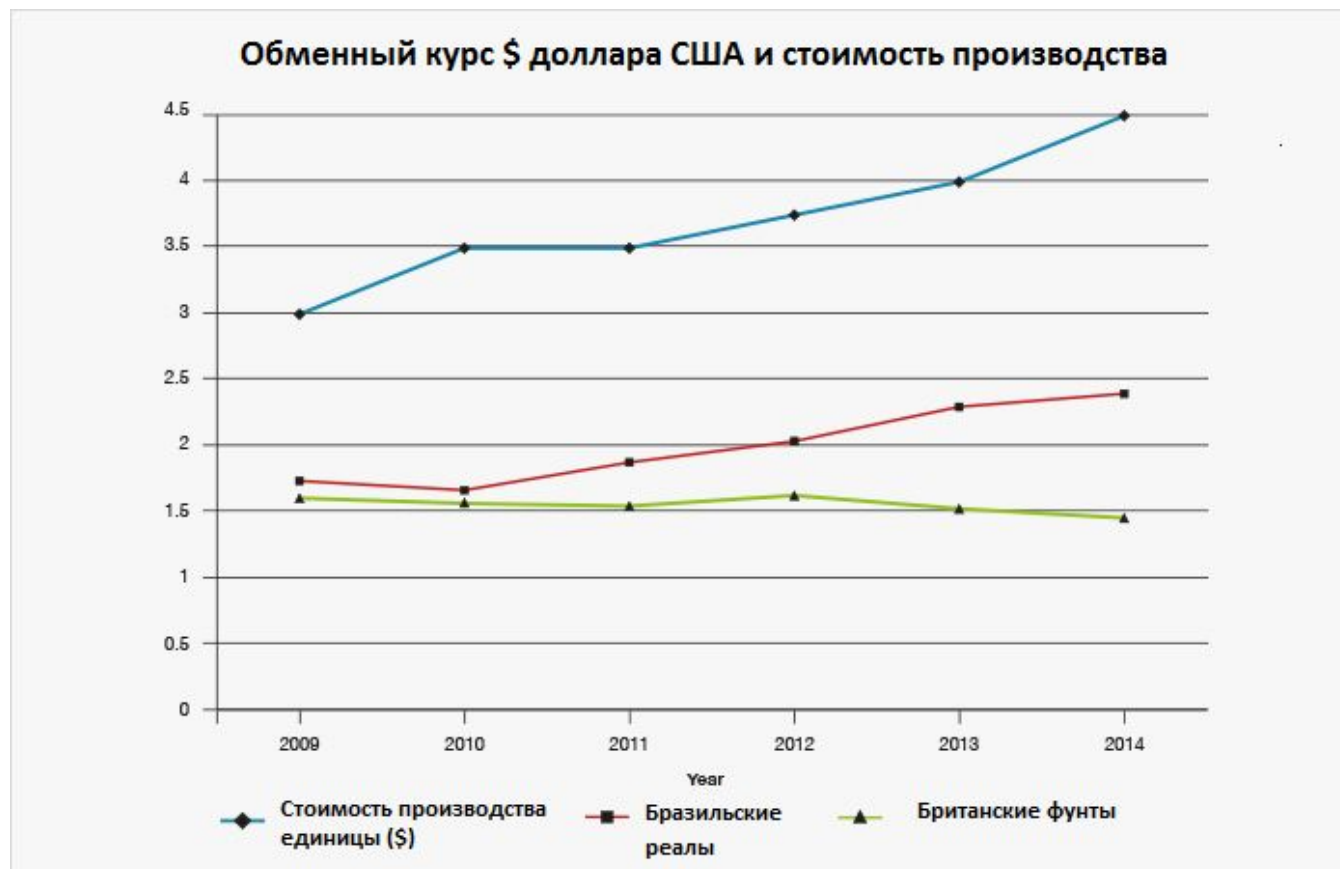
# Тестирование



# Talent Q



## Числовой тест Talent Q



## Вербальный тест Talent Q

Вербальные тесты - Вербальный тест - 2

Осталось времени: 13:5

Перейти к вопросу №:

1 2 3 4 5 6 7 8 9 10 11 12 13 14 15

Предыдущий

Следующий

Вопрос № 14:

Приспособление человека к резко изменившимся условиям происходит в подготовительном этапе.

В процессе психофизиологической адаптации происходит освоение всех условий, которые оказывают различные психофизиологические воздействия на работника в процессе его деятельности. Выделяют следующие этапы психофизиологической адаптации:

Подготовительный этап. Человек, зная о предстоящих изменениях, накапливает информацию о среде его предстоящего обитания и условиях деятельности. В зависимости от индивидуальных свойств и качеств личности познавательное поведение может носить активно-целенаправленный или пассивный характер. В первом случае человек стремится получить как можно больше информации о новом месте работы, во втором – ограничивается пассивным получением случайных и обрывочных сведений.

Этап стартового психического напряжения характеризуется состоянием напряженности и одновременно внутренней мобилизации, которое напоминает переживания перед спортивными соревнованиями, выходом на сцену, перед сдачей экзаменов.

Этап острых психических реакций входа (первичная дезадаптация) является стадией психического процесса, на которой личность начинает испытывать влияние психогенных факторов измененных условий существования. На этом этапе отмечается состояние дезадаптации, которое может проявляться двояко:

а) как необходимый элемент процесса адаптации (когда человек, изменяя себя, приспособливается);

б) как достаточно устойчивое психическое состояние, выражающееся в неадекватном реагировании и поведении личности. В этом случае наблюдаются два типа дезадаптивного поведения: внешняя агрессия и аутоагрессия (самообвинение).

Варианты ответов:

Верно

Неверно

Невозможно дать  
определённый ответ

## Логический тест Talent Q

Демо - Логический тест (Демо) С

Перейти к вопросу №:

1 2 3 4 5 Преды

Вопрос № 3:

Фигуры меняются в определенной последовательности слева направо. Определите, какое изображение из обозначено Д должно находиться на пустующем месте.

Варианты от

А

Б

В

Г

Д

Закончить тест



# SHL-тесты



## SHL-тест для оценки способностей к обработке к числовой информации

Число читателей газет

Ежедневные газеты	Количество читателей (млн)		% взрослых, читающих каждую газету в 3-м году	
	1-й год	2-й год	Мужчины	Женщины
The Daily Chronicle	3,6	2,9	7	6
Daily News	13,8	9,3	24	18
The Tribune	1,1	1,4	4	3
The Herald	8,5	12,7	30	23
Daily Echo	4,8	4,9	10	12

Какую газету в 3-м году читал больший процент женщин, чем мужчин?

- A. The Daily Chronicle
- B. Daily News
- C. The Tribune
- E. Daily Echo
- F. The Herald

Чему равняется общее количество читателей газет Daily Chronicle, Daily Echo и The Tribune в 1-м году?

- A. 10,6
- B. 8,4
- C. 9,5
- D. 12,2
- F. 7,8

## SHL-тест для оценки способностей к вербальной информации

---

**Утверждение №1.** На период отпуска, работа штатного персонала может быть временно возложена на студентов.

А. Верно

В. Неверно

С. Нельзя ответить

**Утверждение №2.** Студенты, временно нанятые на летний период, получают отпускные в качестве к дополнительных выплат к основному окладу.

А. Верно

В. Неверно

С. Нельзя ответить

**Утверждение №3.** Студенты обязаны соблюдать все распорядительные нормативы и бюрократические процедуры Компании.

А. Верно

В. Неверно

С. Нельзя ответить

**Утверждение №4.** Некоторые компании наиболее загружены в летний период, когда есть возможность привлечь студентов.

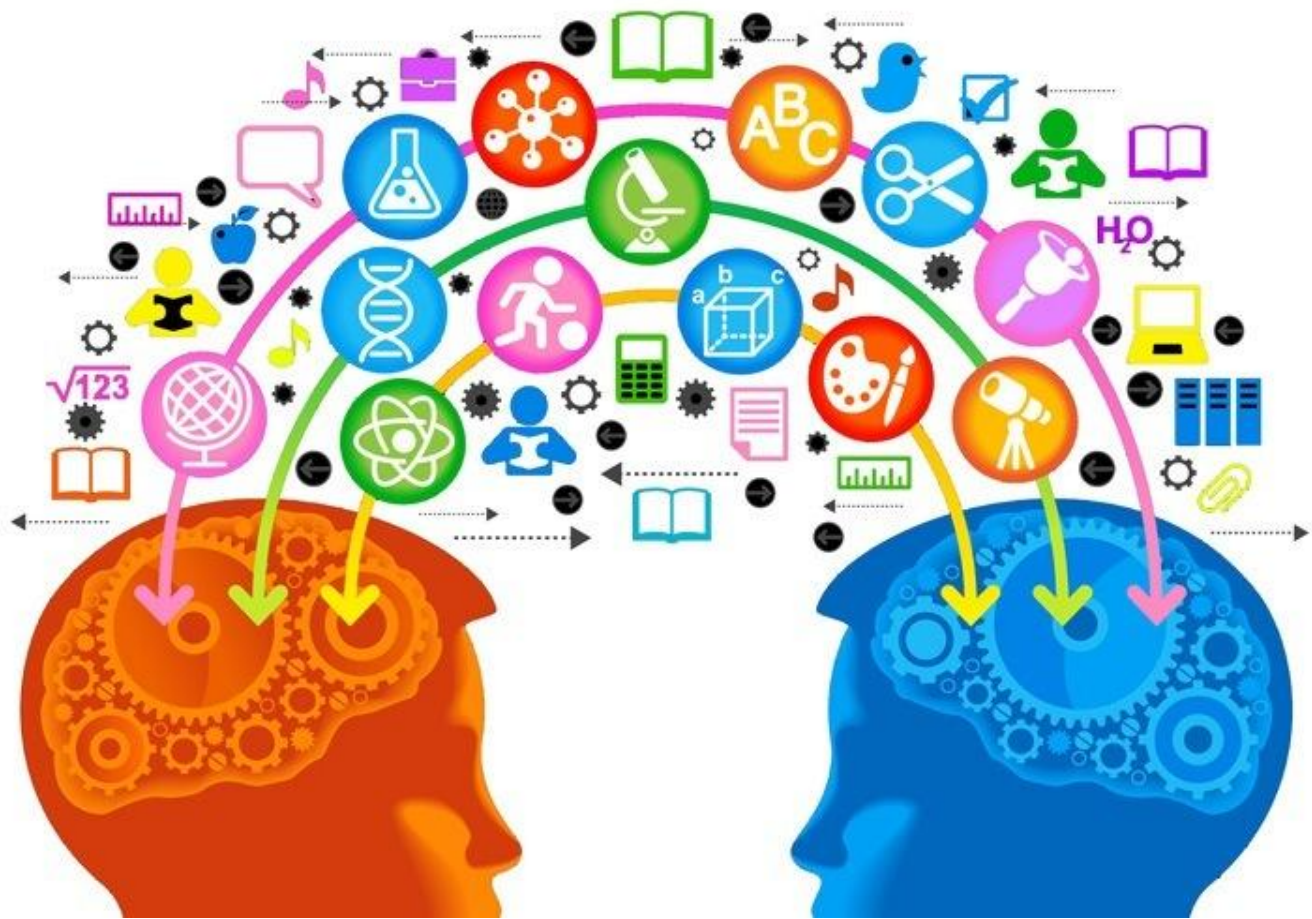
А. Верно

В. Неверно

С. Нельзя ответить

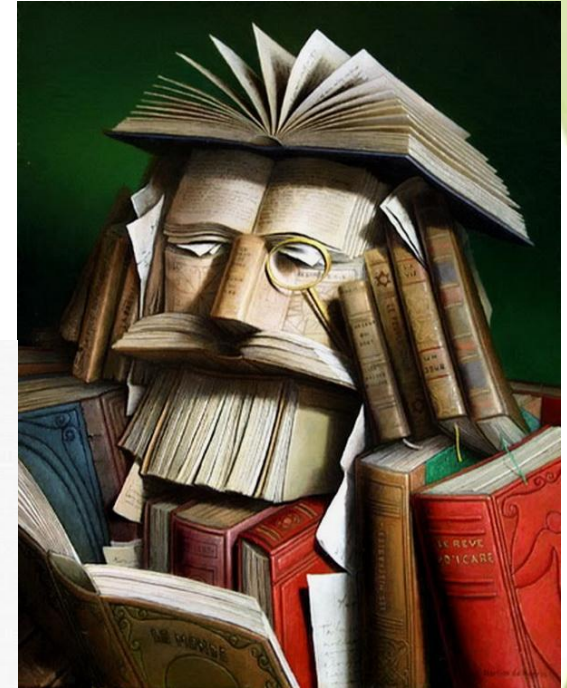
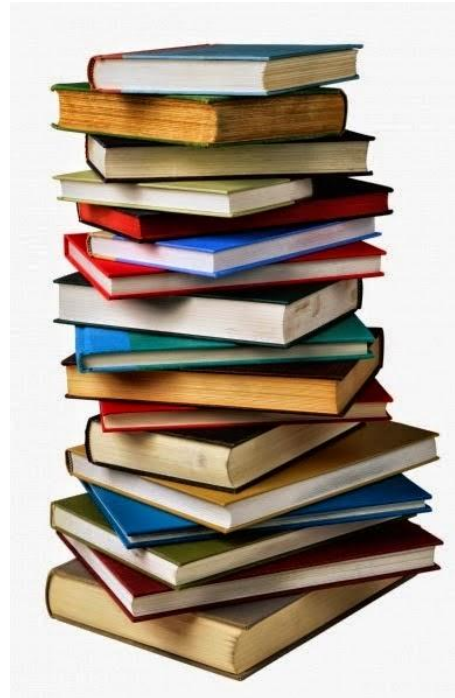
## SHL-тест на понимание инструкций

---



## Список литературы, рекомендуемой к прочтению

1. РНР. Собеседование в вопросах и ответах. *Андрей Шевченко*
2. Тесты при приеме на работу. Как успешно пройти собеседование. *Нина Абельмас*
3. Собеседование от А до Я. *Коллектив авторов*
4. Легкий способ пройти собеседование при приеме на работу : все вопросы и ответы . *Наталья Васильева*



## Контактная информация

---

**+7 (8452) 66-96-86**

**+ 7 987 330 33 33**

**Группа по работе с персоналом**  
**e-mail: [rezume@cetelem.ru](mailto:rezume@cetelem.ru)**

