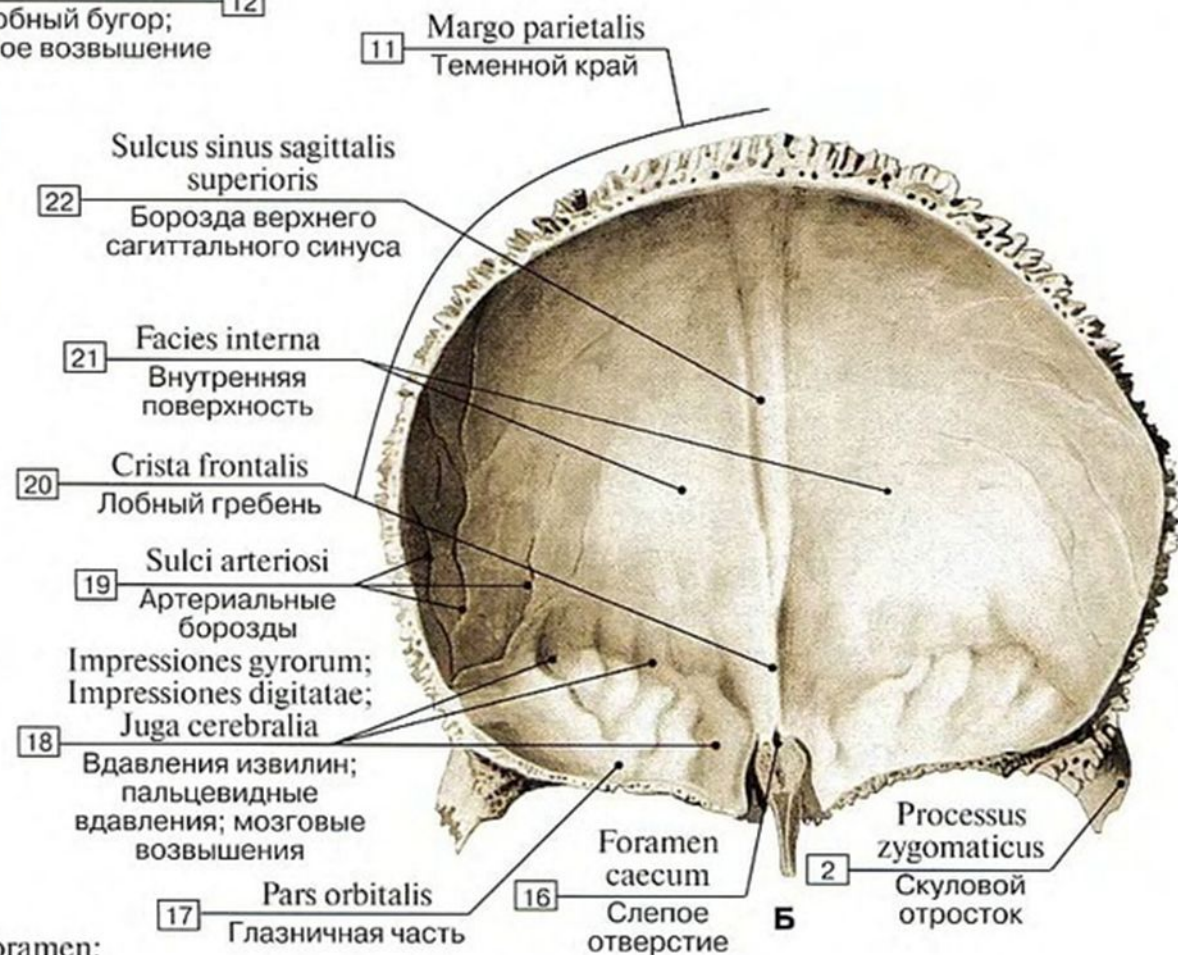
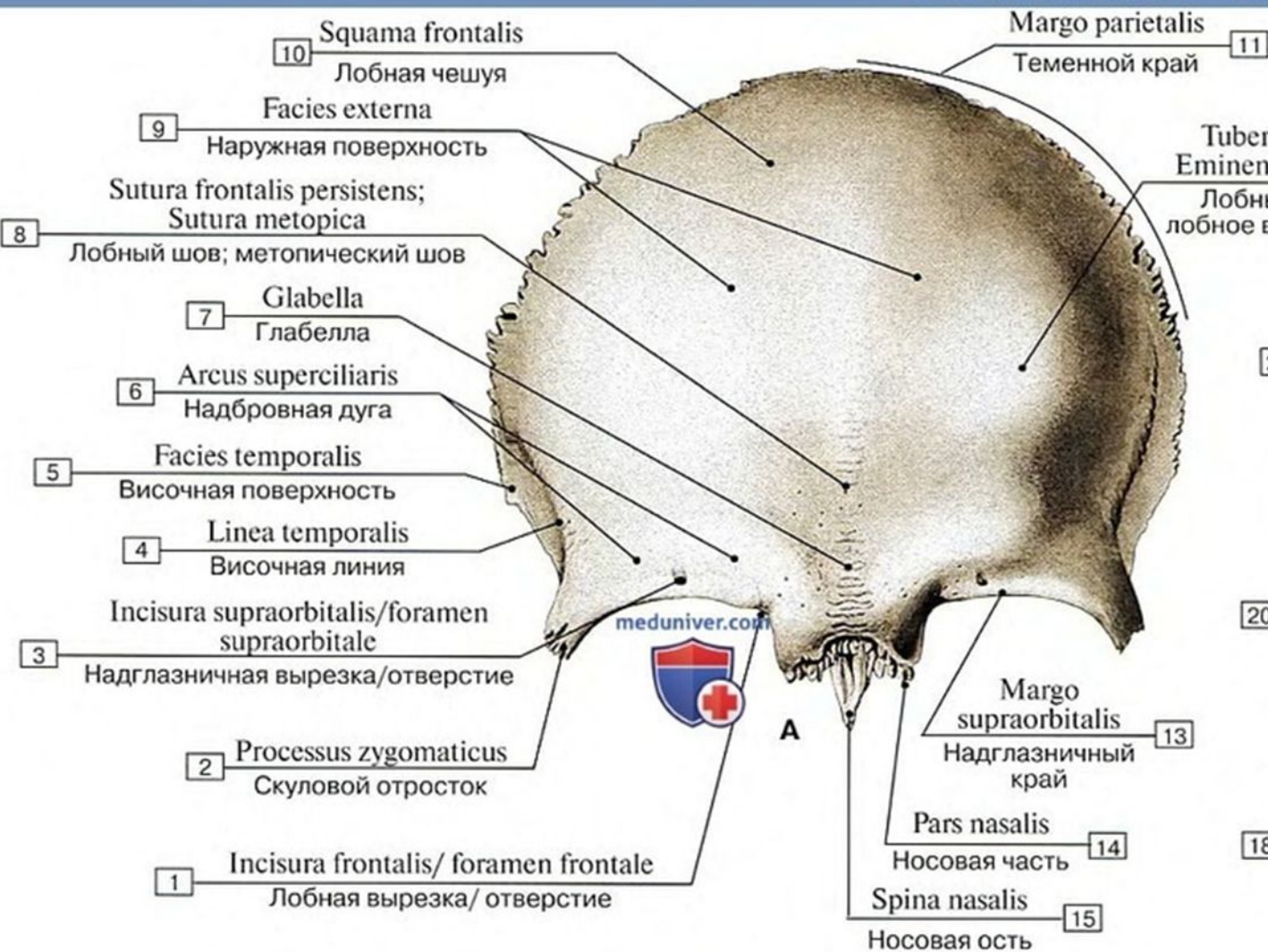


КОСТИ ЧЕРЕПА

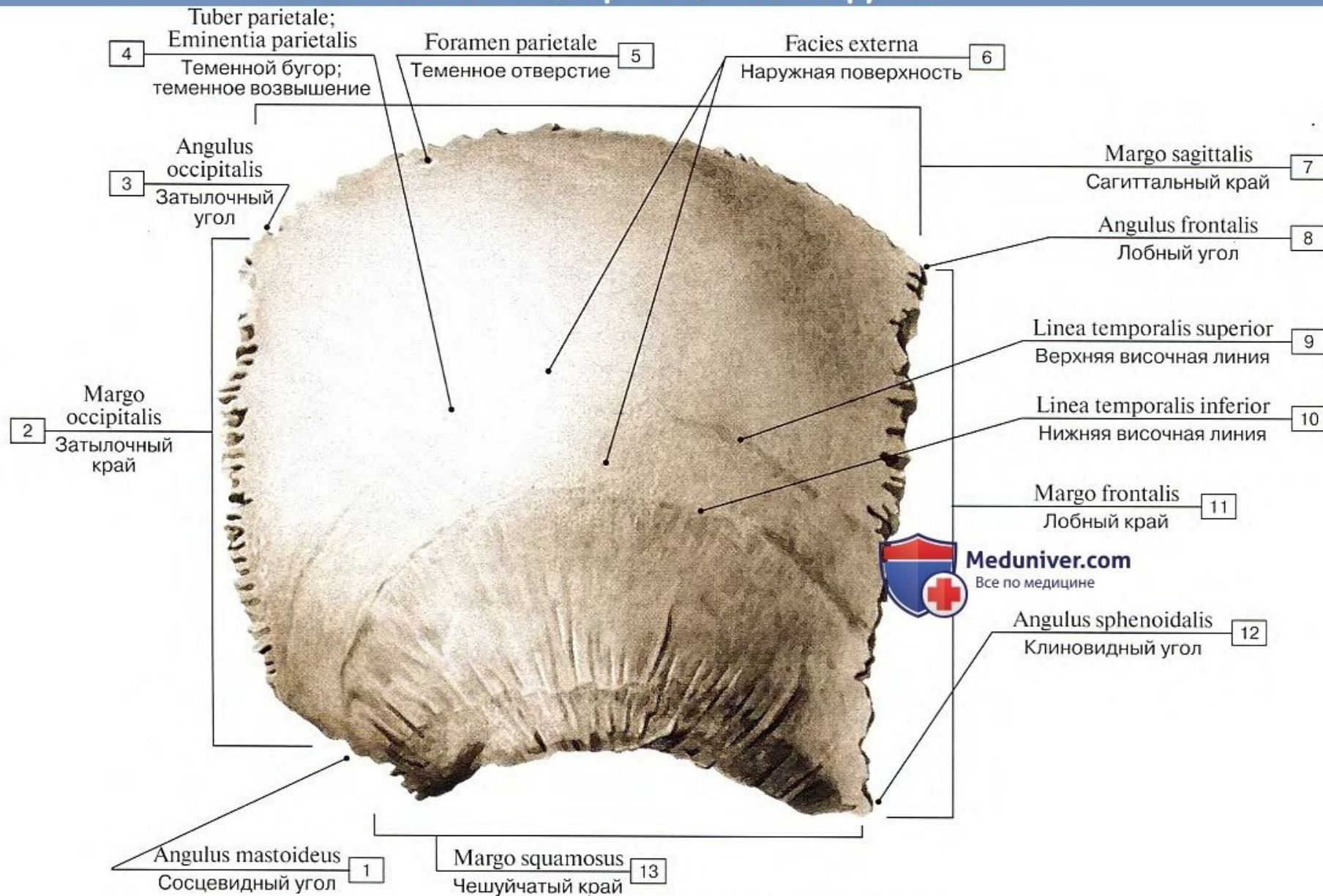
Лобная кость



Лобная кость (А – вид снаружи, Б – вид изнутри):

1 – Frontal notch/foramen; 2 – Zygomatic process; 3 – Supra-orbital notch/foramen; 4 – Temporal line; 5 – Temporal surface; 6 – Superciliary arch; 7 – Glabella; 8 – Frontal suture; Metopic suture; 9 – External surface; 10 – Squamous part; 11 – Parietal margin; 12 – Frontal tuber; Frontal eminence; 13 – Supra-orbital margin; 14 – Nasal part; 15 – Nasal spine; 16 – Foramen caecum; 17 – Orbital part; 18 – Impressions of cerebral gyri; 19 – Grooves for arteries; 20 – Frontal crest; 21 – Internal surface; 22 – Groove for

Теменная кость, правая, вид снаружи



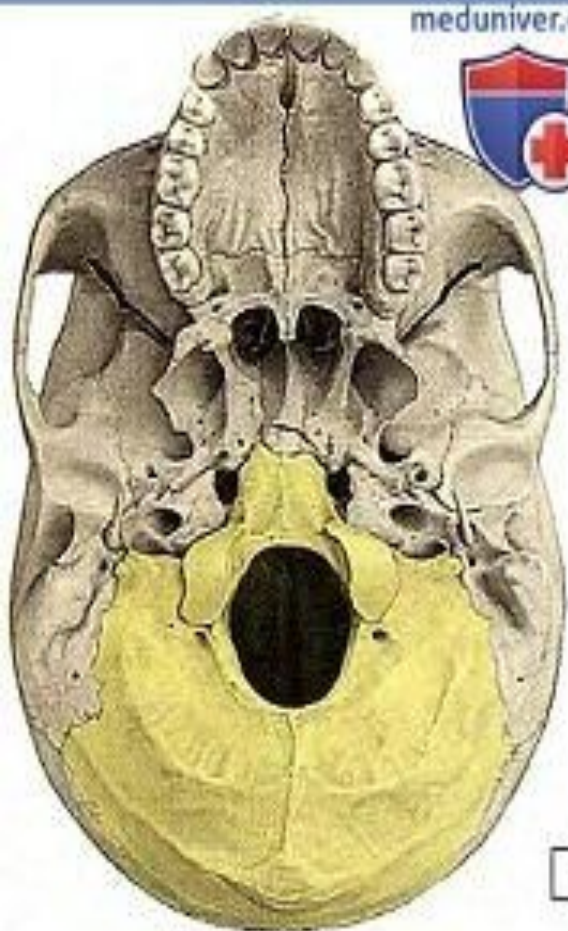
Meduniver.com
Все по медицине

Теменная кость, правая (вид снаружи):

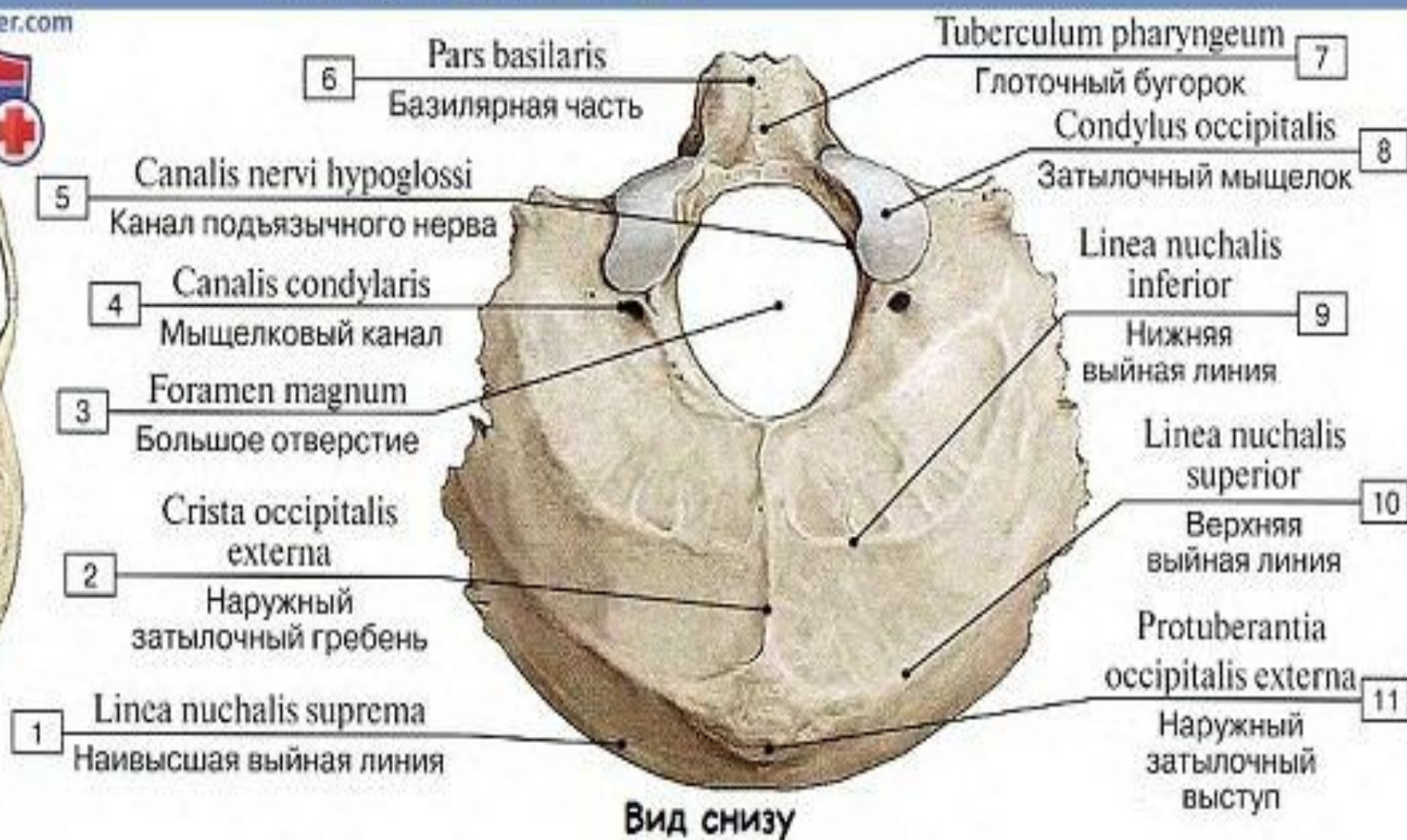
1 – Mastoid angle; 2 – Occipital border; 3 – Occipital angle; 4 – Parietal tuber; Parietal eminence; 5 – Parietal foramen; 6 – External surface; 7 – Sagittal border; 8 – Frontal angle; 9 – Superior temporal line; 10 – Inferior temporal line; 11 – Frontal border; 12 – Sphenoidal angle; 13 – Squamosal border

Затылочная кость

meduniver.com

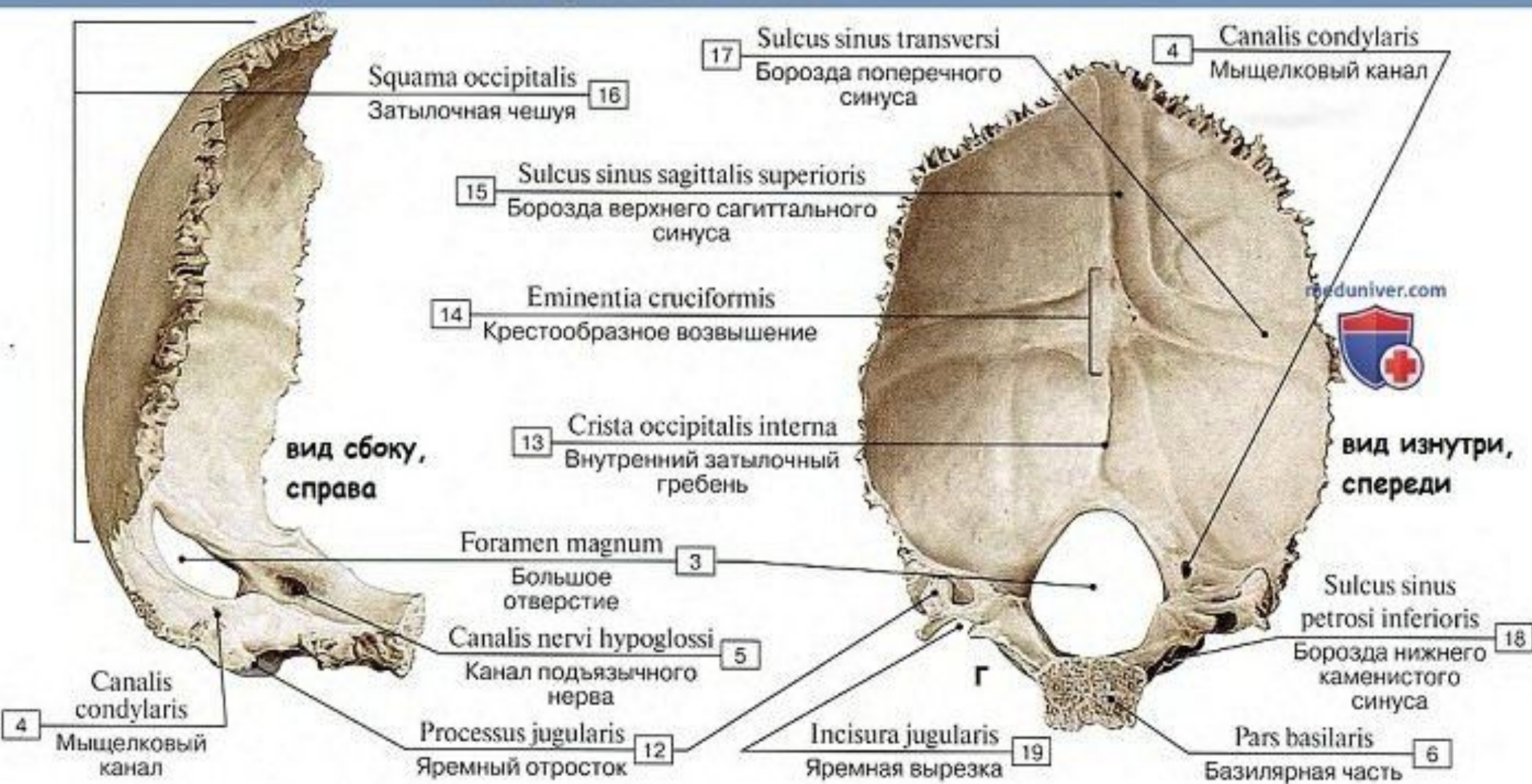


На черепе

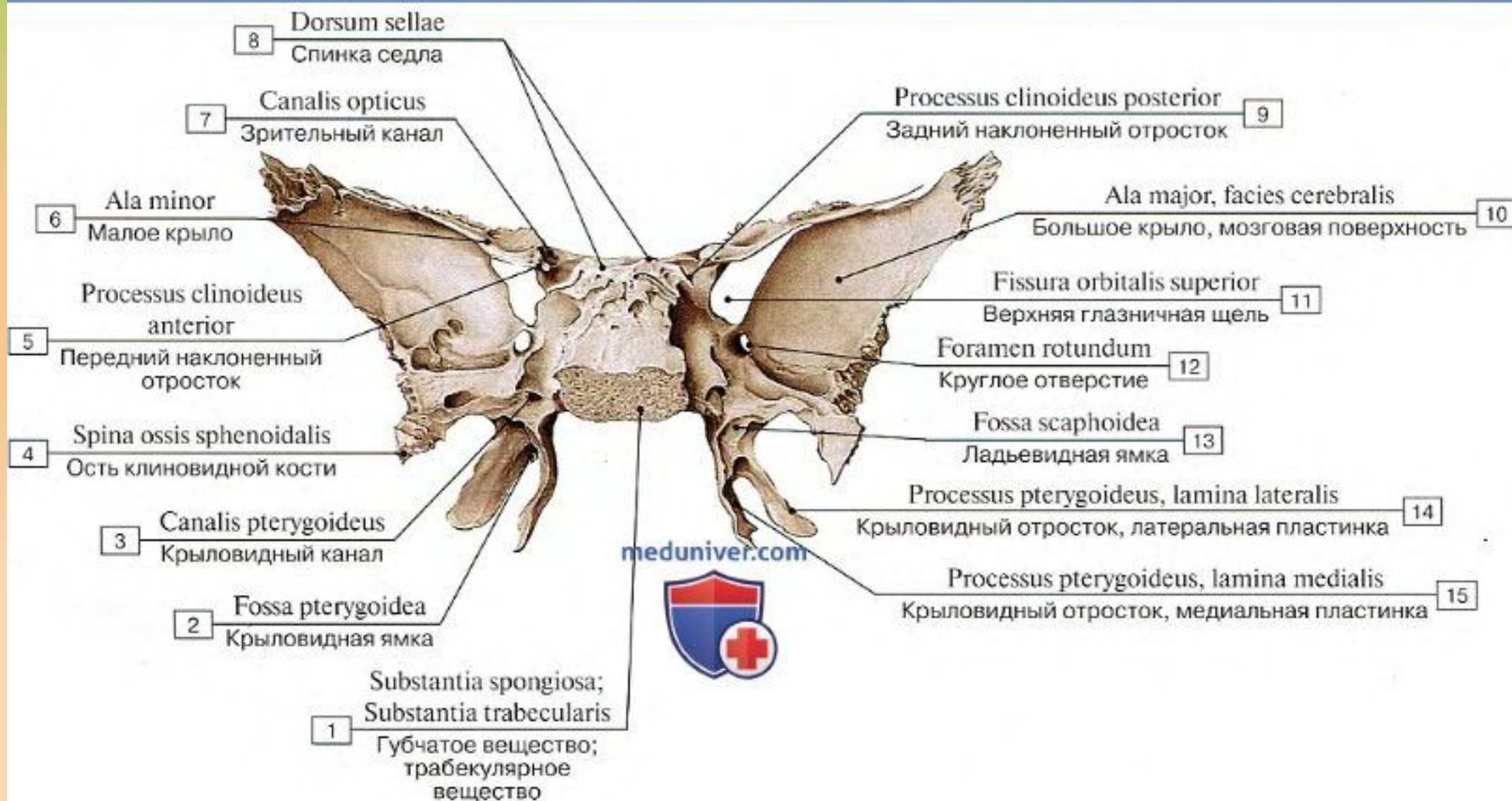


Вид снизу

Затылочная кость



Клиновидная кость, вид сзади



Височная кость, правая

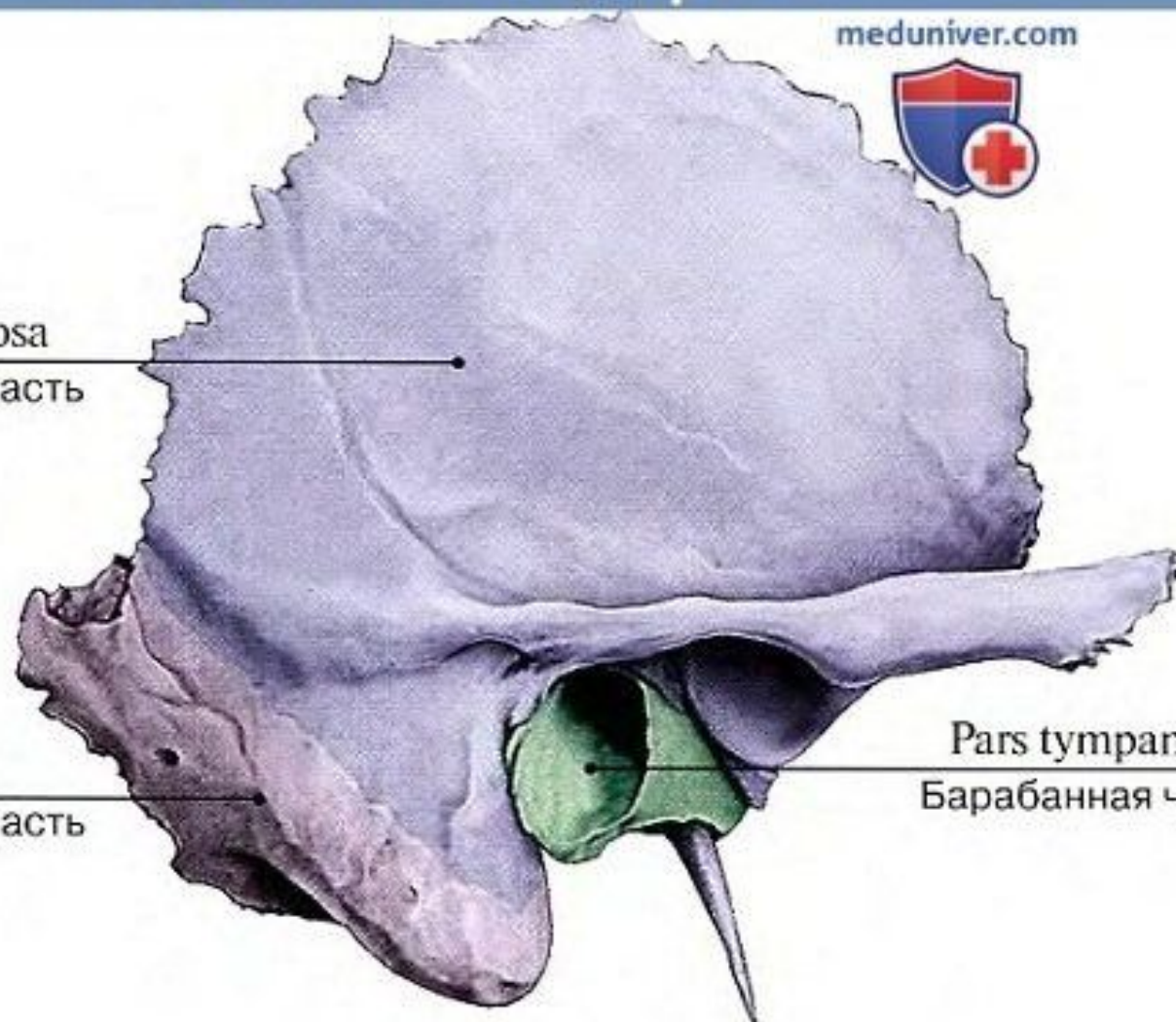
meduniver.com



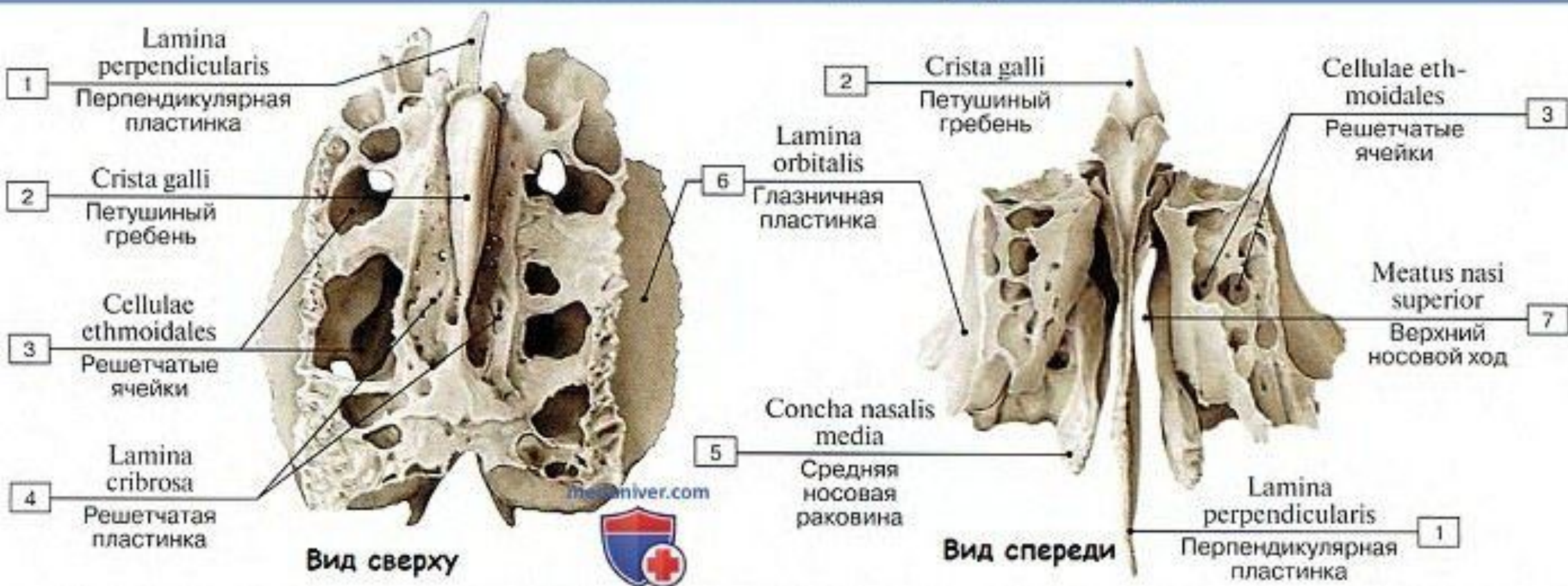
2 Pars squamosa
Чешуйчатая часть

1 Pars petrosa
Пирамида; каменная часть

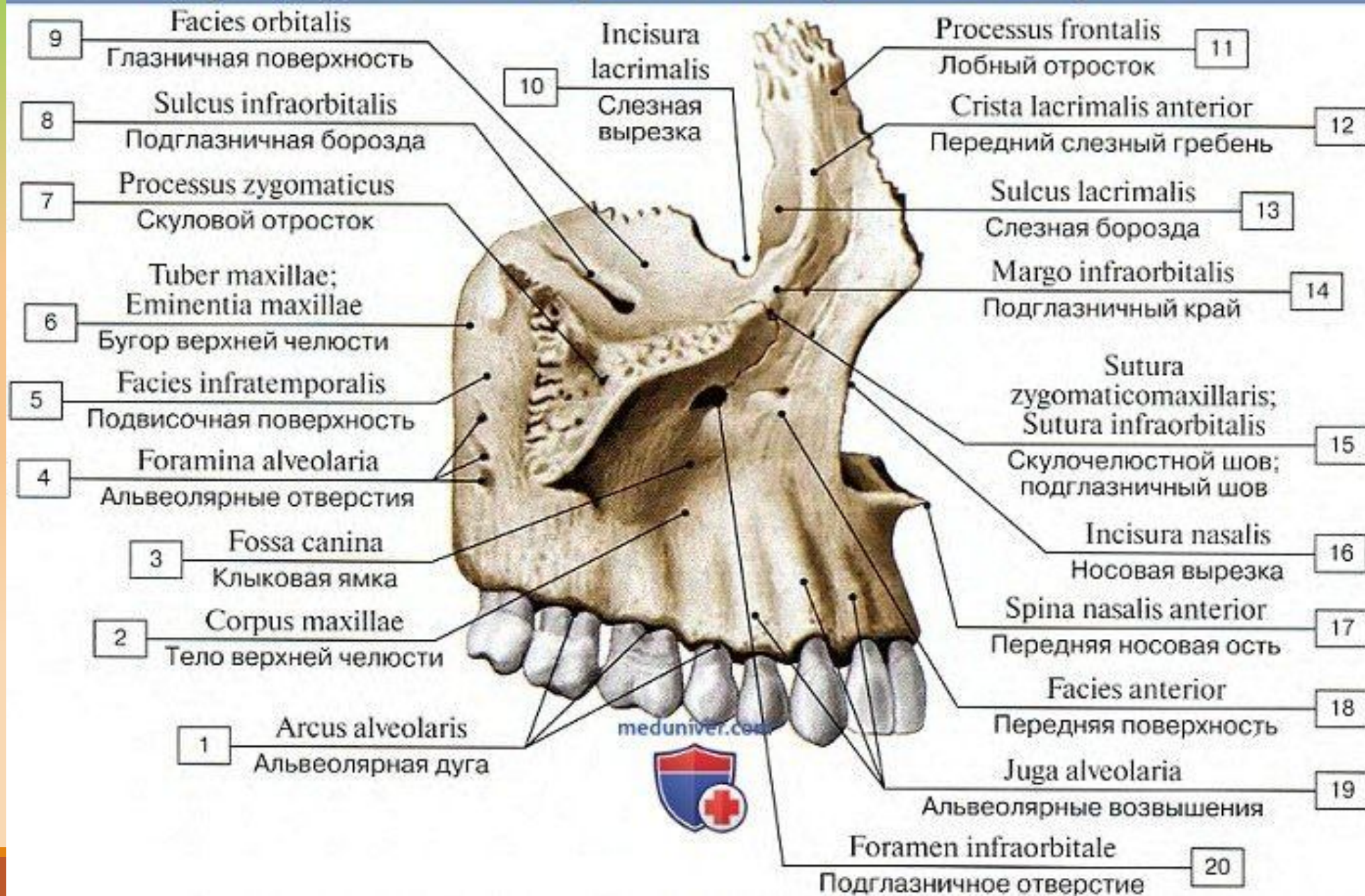
Pars tympanica
Барабанная часть 3



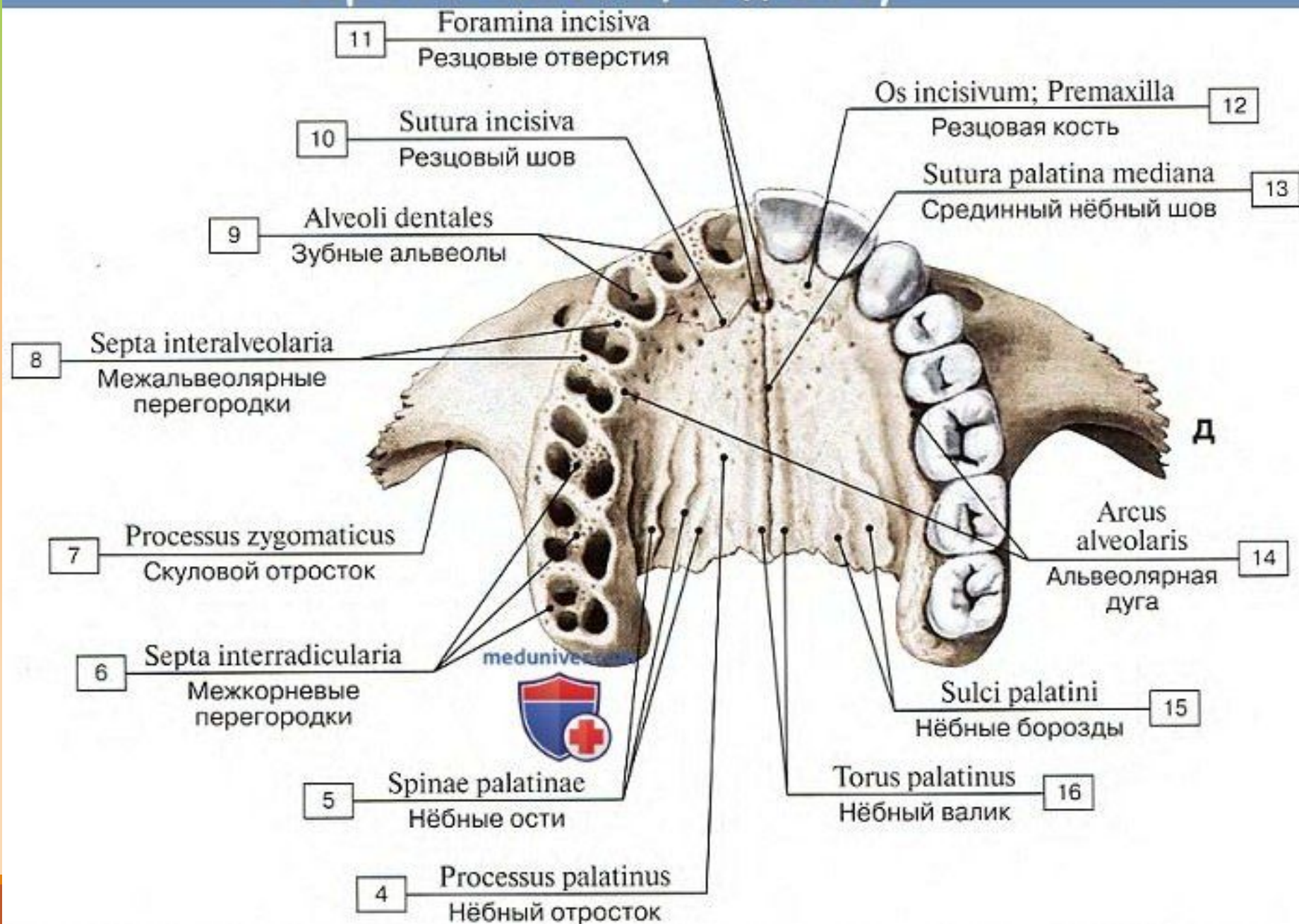
Решетчатая кость - вид сверху и спереди



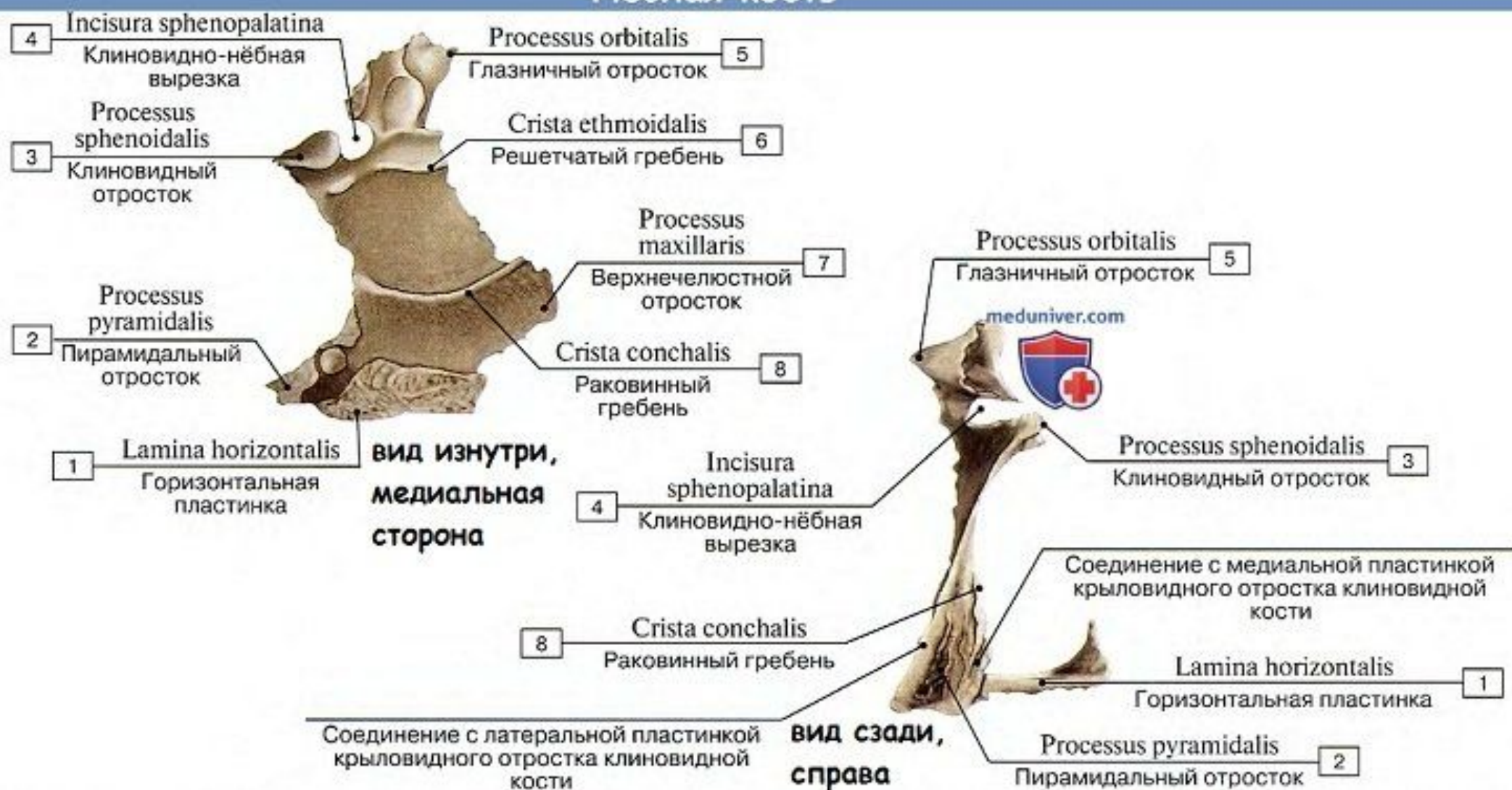
Верхняя челюсть, правая, латеральная сторона



Верхние челюсти, вид снизу



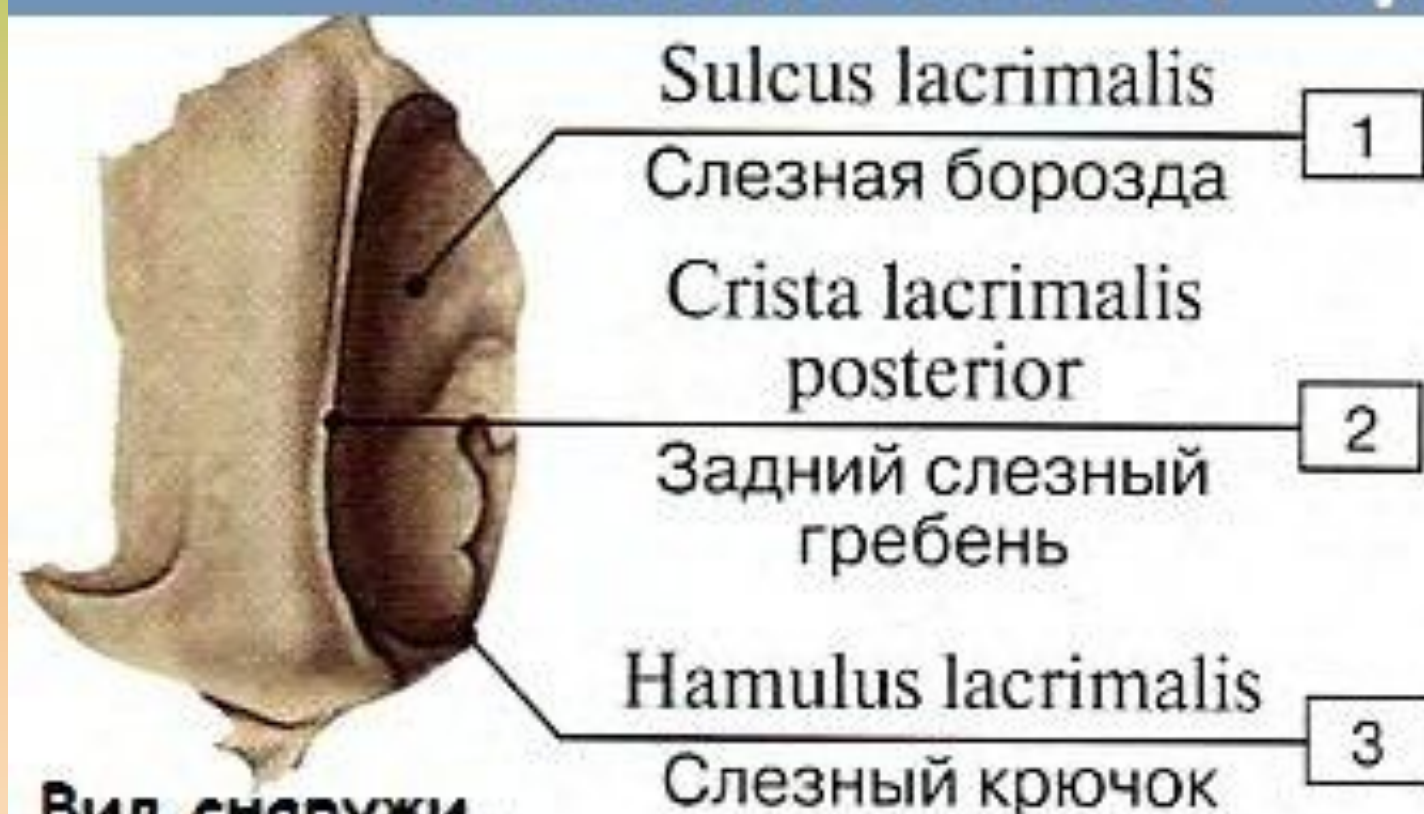
Небная кость



Нижняя носовая раковина



Слезная кость, правая



Вид снаружи,
со стороны глазницы



Вид изнутри

Сошник

- 3 Pars cuneiformis vomeris
Клиновидная часть сошника
- 2 Ala vomeris
Крыло сошника
- 1 Crista choanalis vomeris
Хоанный гребень сошника



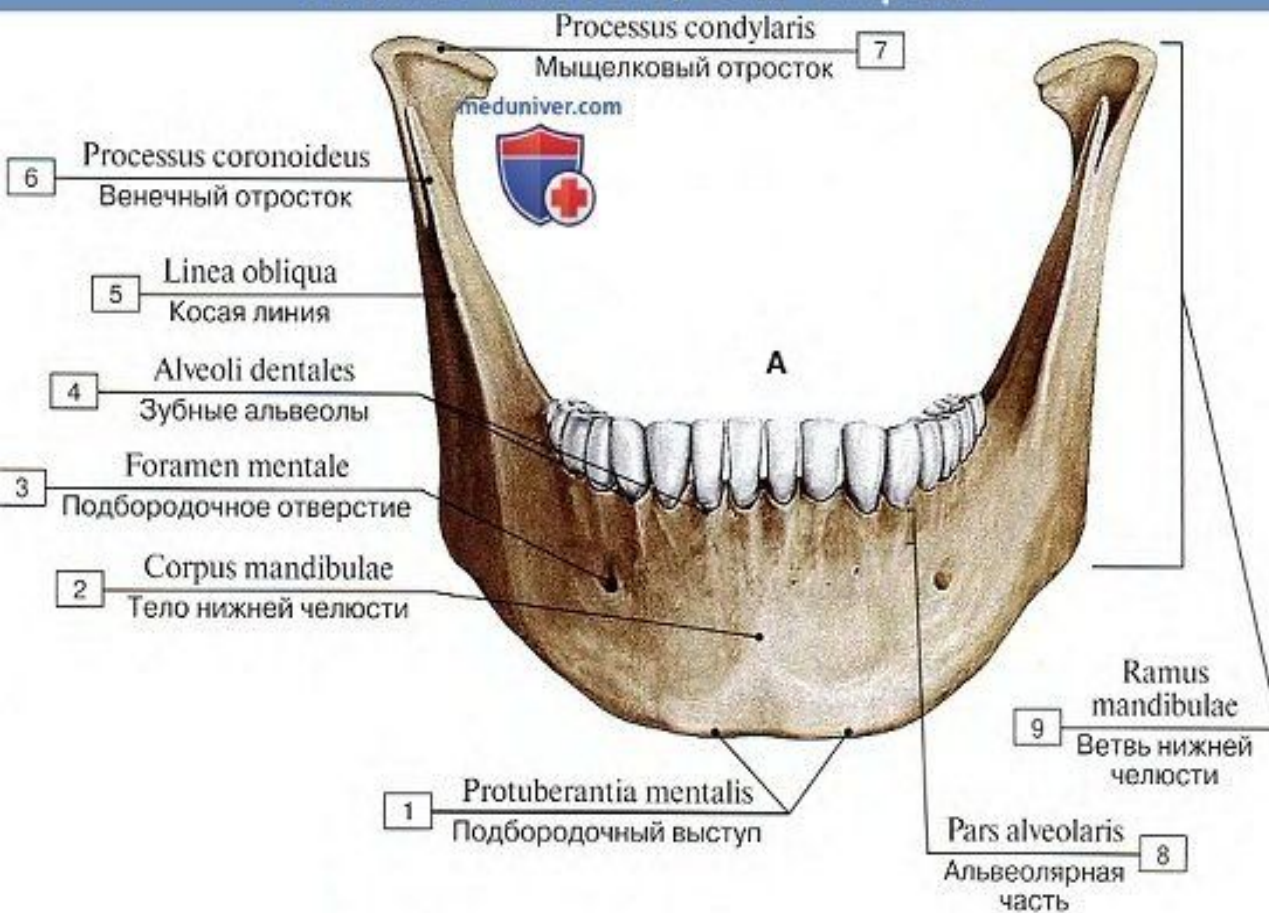
- Sulcus vomeris
Борозда сошника
- 4

- 3 Pars cuneiformis vomeris
Клиновидная часть сошника
 - 2 Ala vomeris
Крыло сошника
 - 4 Sulcus vomeris
Борозда сошника
- Вид сверху
- This illustration shows the superior view of the vomer bone. It is a long, narrow, and thin bone. The anterior end is wider and tapers towards the posterior. A deep groove runs along the length of the bone. The anterior margin is serrated.

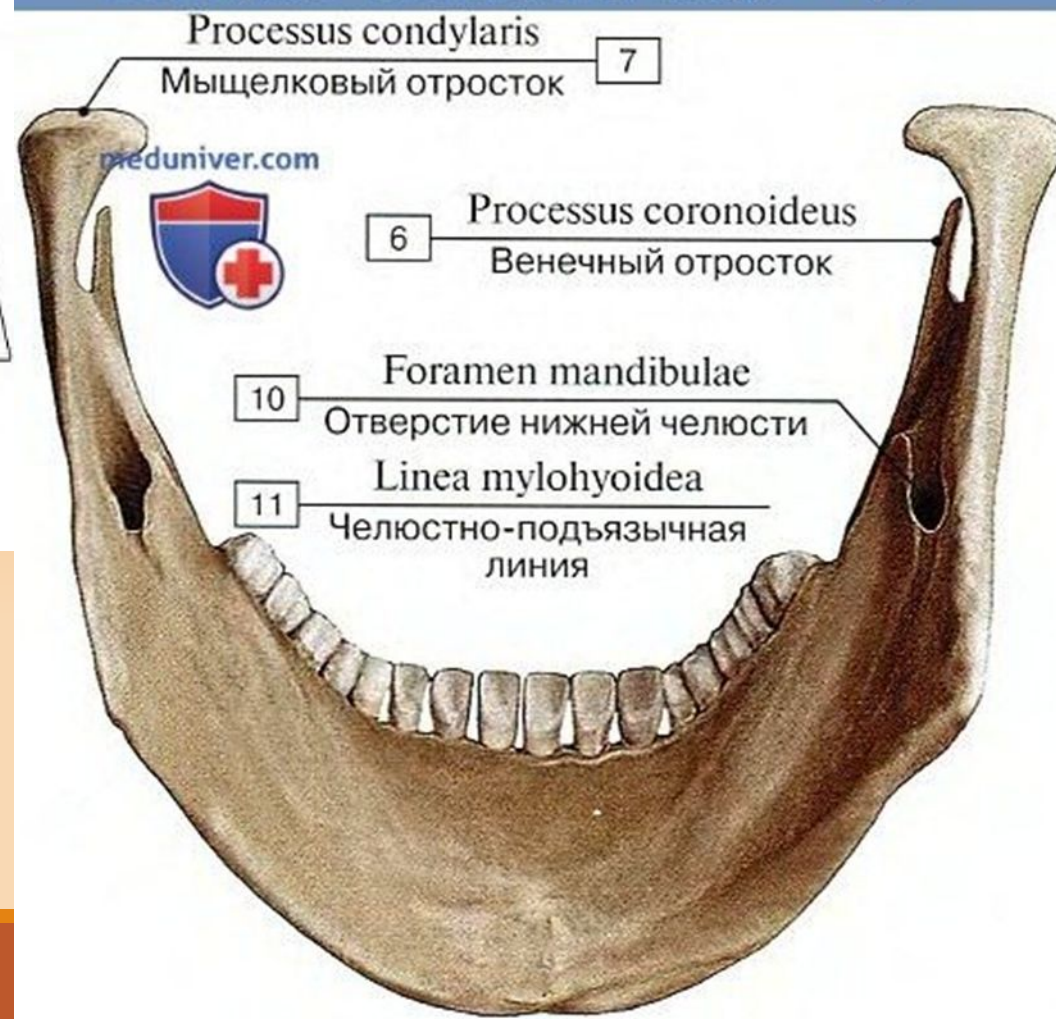
Скуловая кость, правая



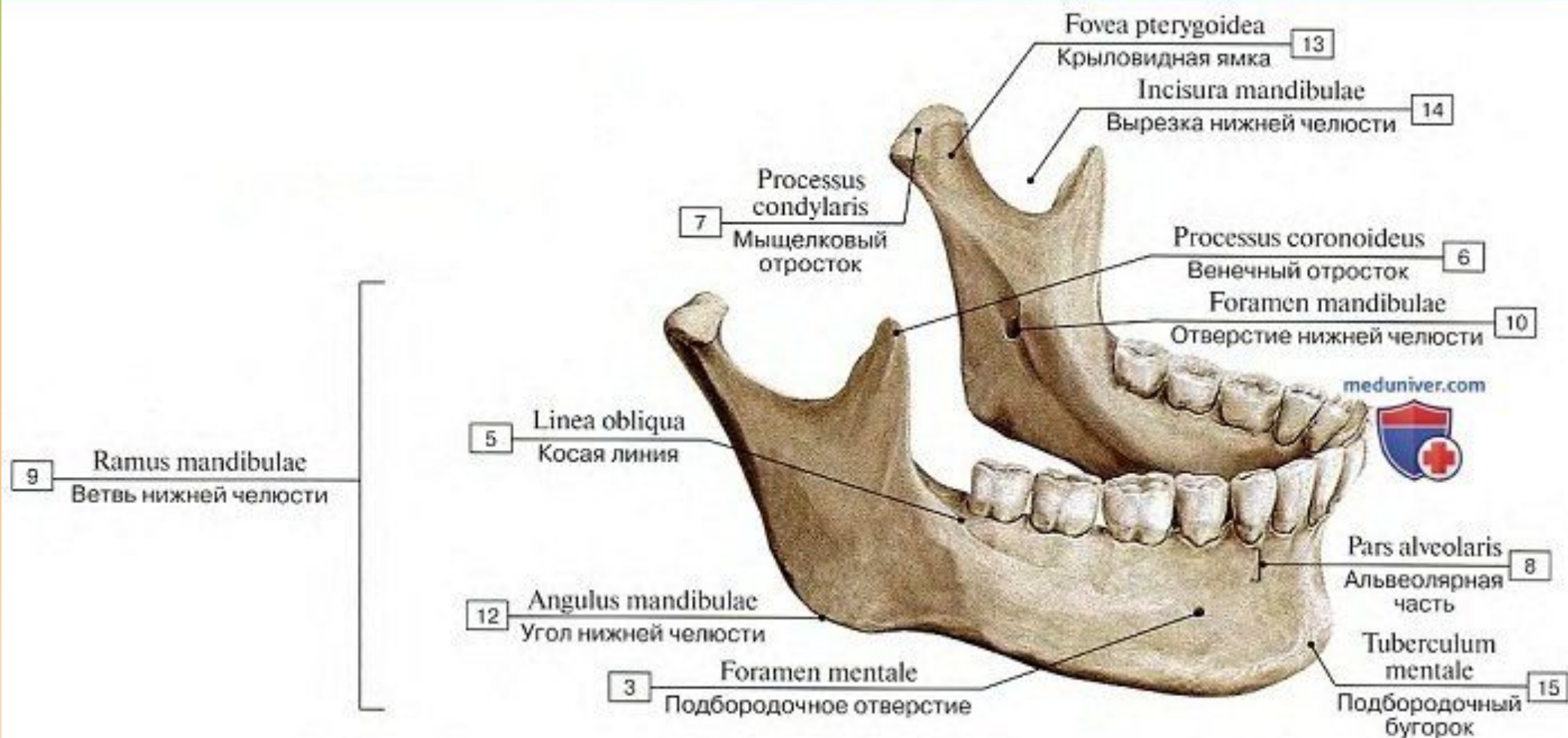
Нижняя челюсть, вид спереди



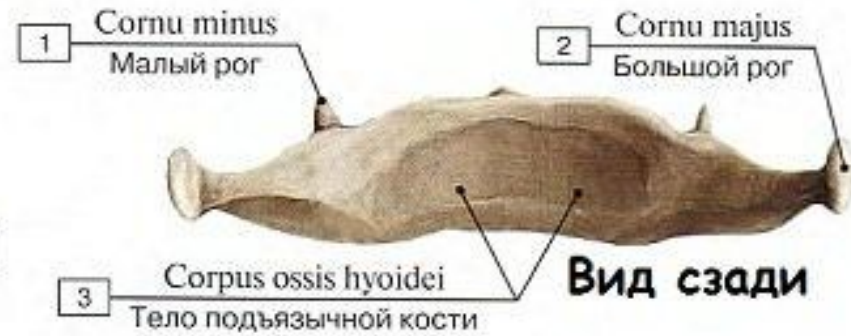
Нижняя челюсть, вид сзади



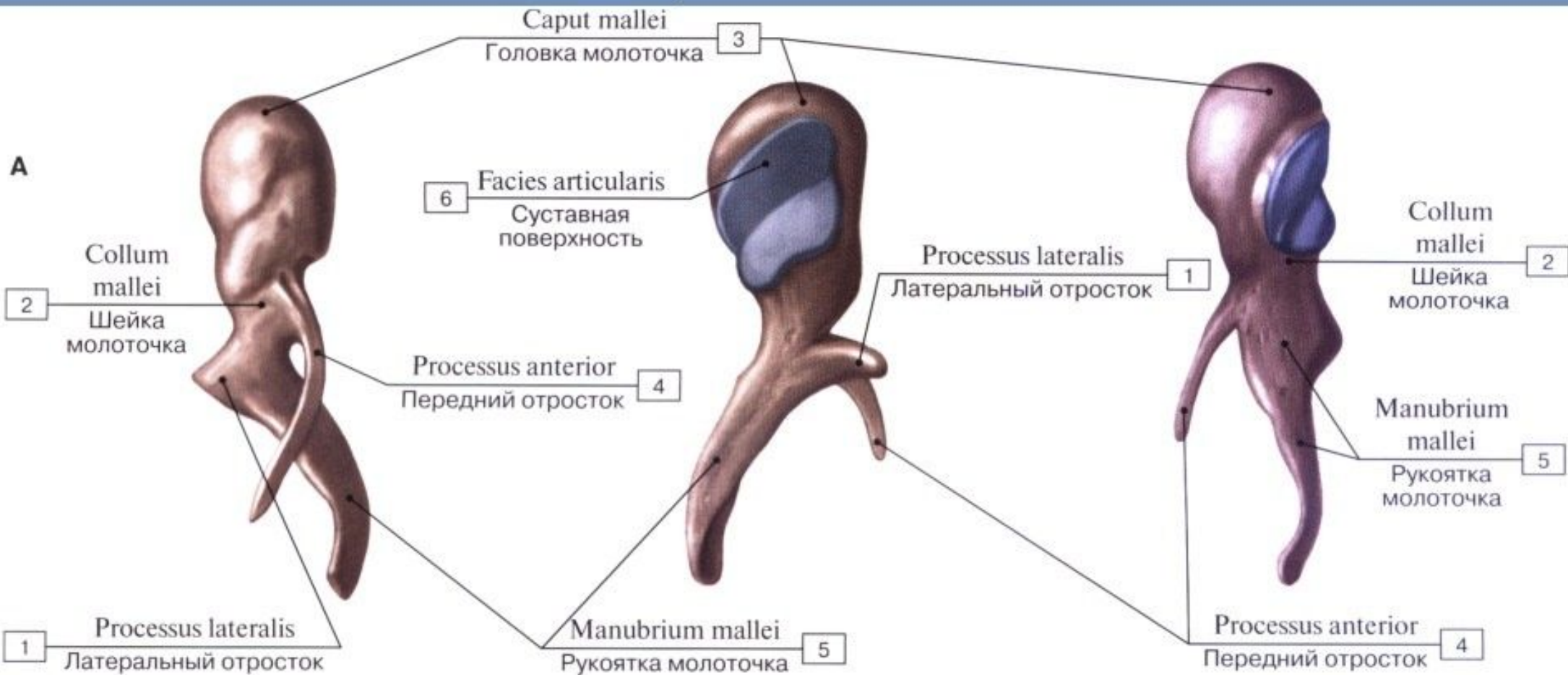
Нижняя челюсть, вид сбоку, справа



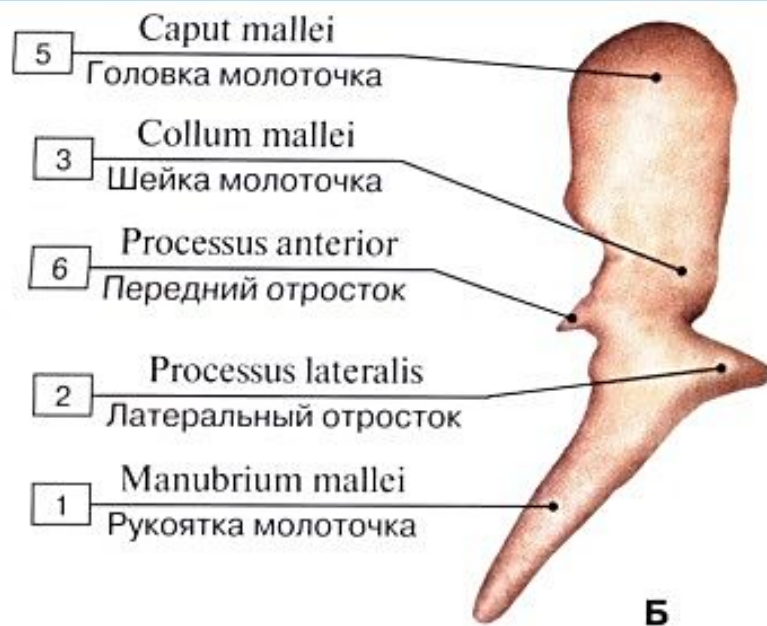
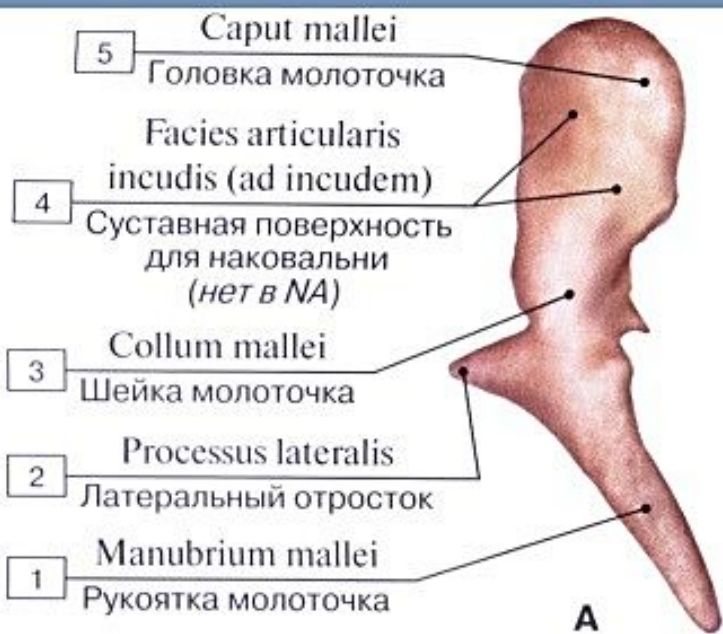
Подъязычная кость

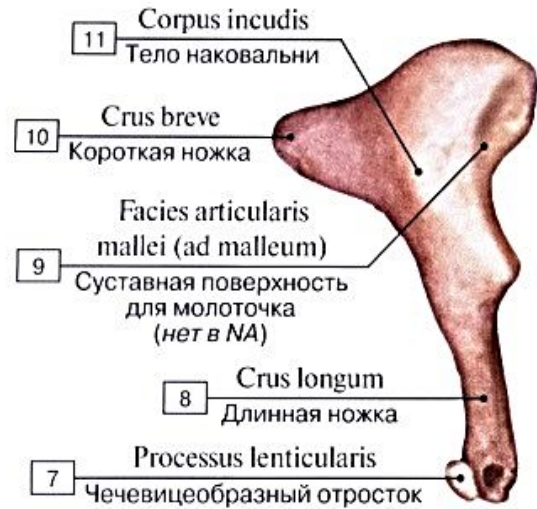


СЛУХОВЫЕ КОСТОЧКИ

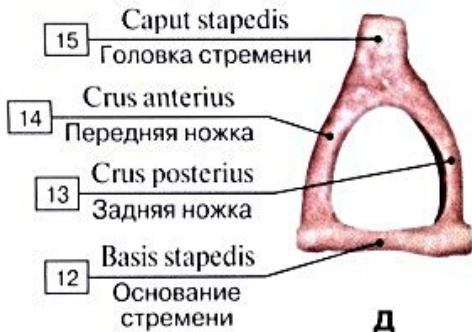


СЛУХОВЫЕ КОСТОЧКИ

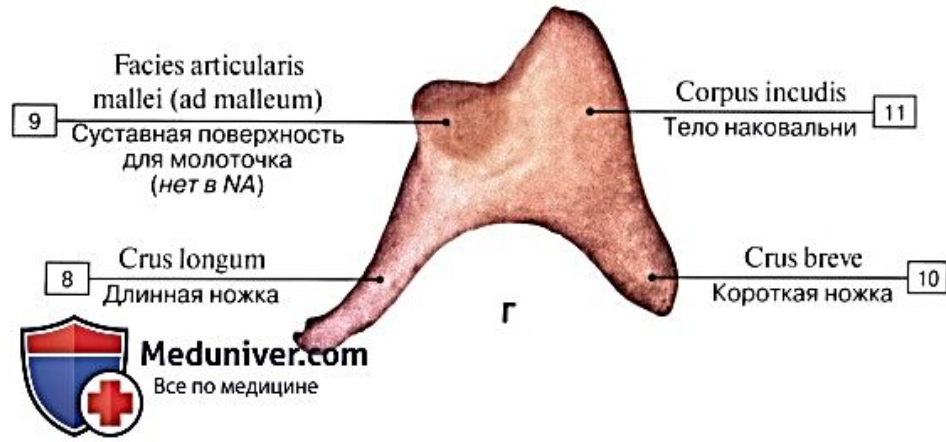




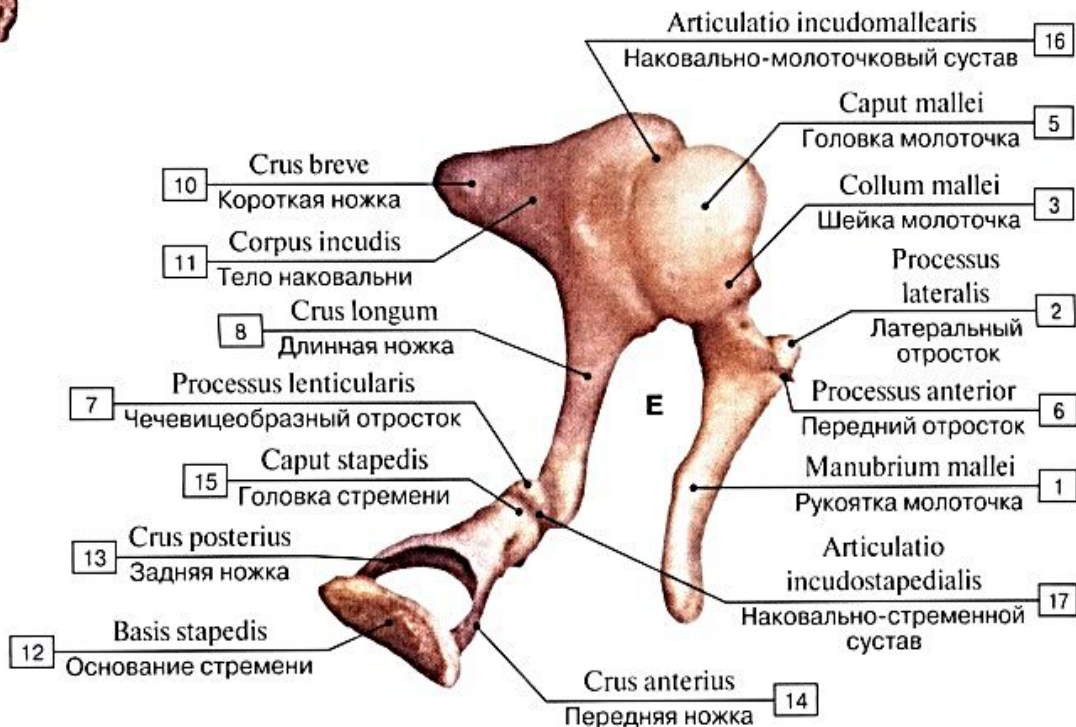
В



Д



Г



Е

Слуховые косточки, натуральные препараты (А – молоточек, вид сзади; Б – молоточек, вид спереди; В – наковальня, вид спереди с медиальной стороны; Г – наковальня, вид с латеральной стороны; Д – стремя; Е – нижняя часть барабанной полости, вид спереди с медиальной стороны)