

Строение и функции покровной системы

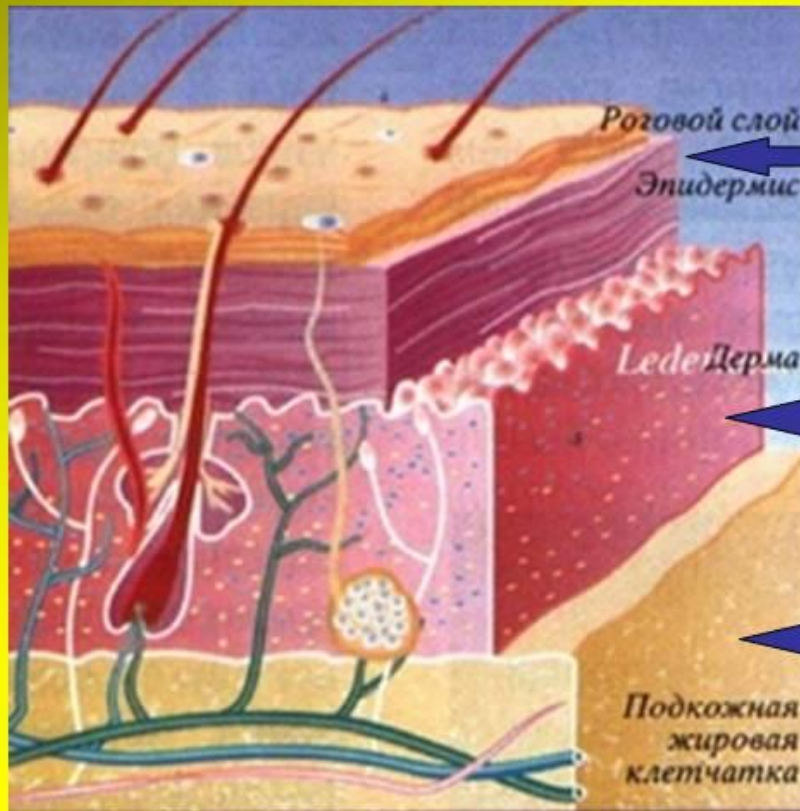


Подготовила: Разова
Т.В.

Кожный покров покрывает всё наше тело. У взрослого её площадь достигает 1,7-2 кв.м., а вес 2-3 кг.



Строение кожи



Эпидермис

Дерма

Подкожная
жировая
клетчатка
(гиподерма)

Кожа состоит из трёх слоев.

- Самый первый слой называется ЭПИДЕРМИС.
- Это очень тоненький защитный слой. В нем находятся поры, через которые кожа дышит.
- Наружный слой постоянно обновляется. Верхние чешуйки (клетки) слущиваются, образуются новые, которые растут изнутри.

- Второй слой называется ДЕРМА - это и есть сама кожа. Более толстый слой. Его толщина 1-2 мм. В этом слое находятся потовые, сальные железы, кровеносные сосуды, нервы.

- Третий слой – ГИПОДЕРМА или подкожная жировая клетчатка, состоит из “комочков” жира. Они служат “складом” питательных веществ и энергии, а также подушкой для внутренних органов. Он предохраняет кожу от ушибов и сохраняет тепло.

Давайте проведем работу-исследование:

- Попробуйте взять кожу и оттянуть её.
- Теперь отпустите.
- Что произошло с кожей?
- Она не порвалась и вернулась в прежнее положение.

Вывод: Следовательно, кожа прочная и эластичная.



“Зачем человеку кожа?”

- Положите на руку сначала теплый предмет, а затем холодный. Что вы почувствовали?

Вывод: кожа помогает человеку чувствовать тепло и холод, мороз и жару, боль и даже заменяет нам глаза.

ФУНКЦИИ КОЖИ

Защита от
солнечных
лучей



Впитывание
питательных
веществ



Водоот-
талкивание



Защита от
инфекции



СЛОЖНЫЙ ОРГАН

Кожа защищает нас от
солнечного излучения
и микробов, а также
она способна впиты-
вать вещества, которые
питают ее и поддержи-
вают ее эластичность.



Домашнее задание:

« Определите свой тип кожи»

Нам понадобится: бумажная салфетка

- Проведение опыта: Испытуемые закрывают лицо салфеткой и тщательно промокают лоб, виски, нос, щеки, подбородок и другие части лица. Затем салфетку разворачивают и рассматривают получившийся отпечаток. На участках, соприкасавшихся с жирной кожей, остаются следы.
- Сделайте вывод о своём типе кожи.
- Ответьте на вопросы:
 - 1.Жирную или сухую кожу надо мыть чаще с мылом и почему?
 - 2.Какие участки лица выделяют наибольшее количество кожного сала?
 - 3.Какую роль играет кожное сало?