

Рисуем копию Клода Моне масляной пастелью

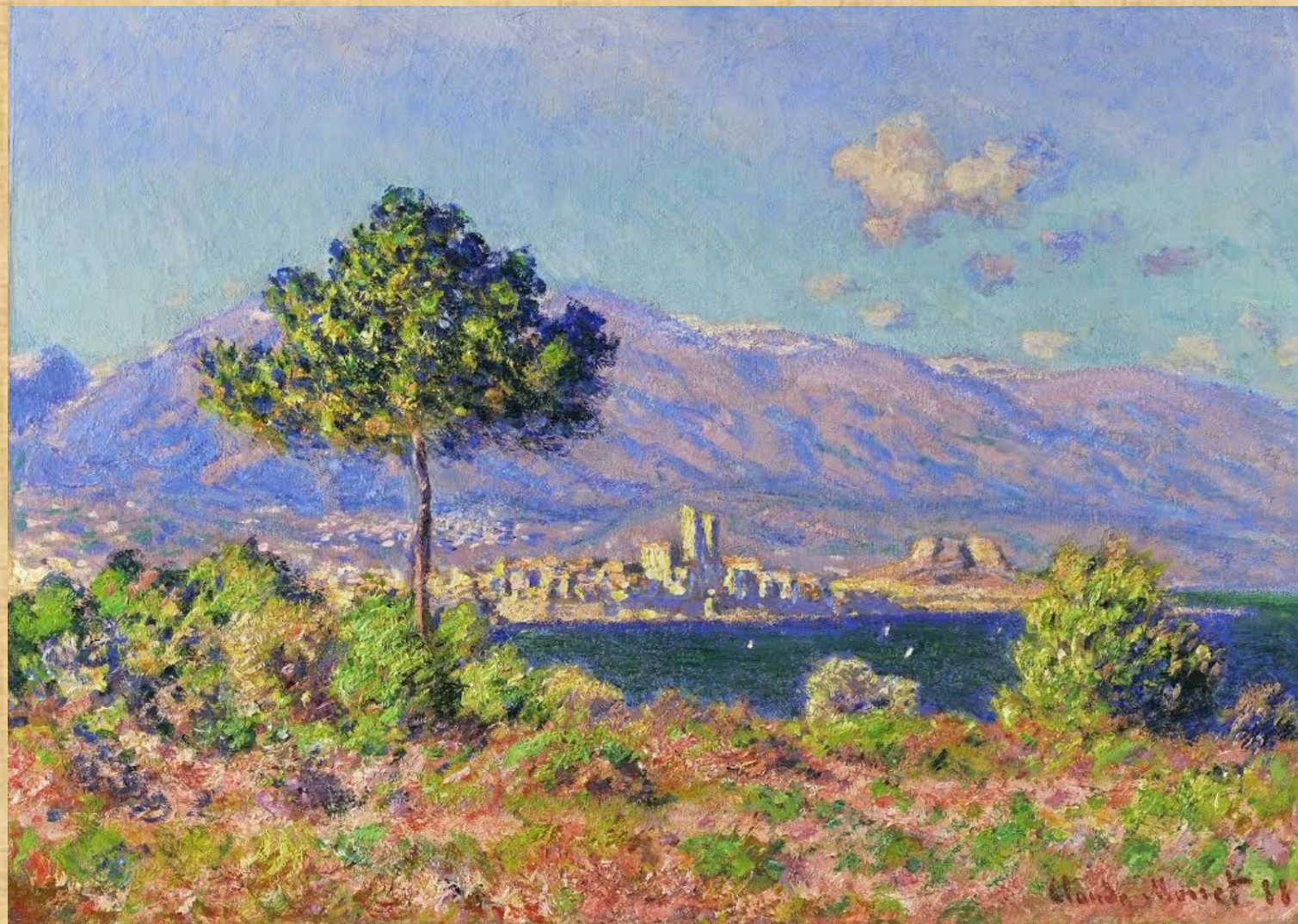


Масляная пастель

В масляной пастели пигмент связывается маслом, создавая плотную и маслянистую текстуру. В сравнении с мягкими пастелями выбор цветов немного ограничен и меньше градаций цвета.

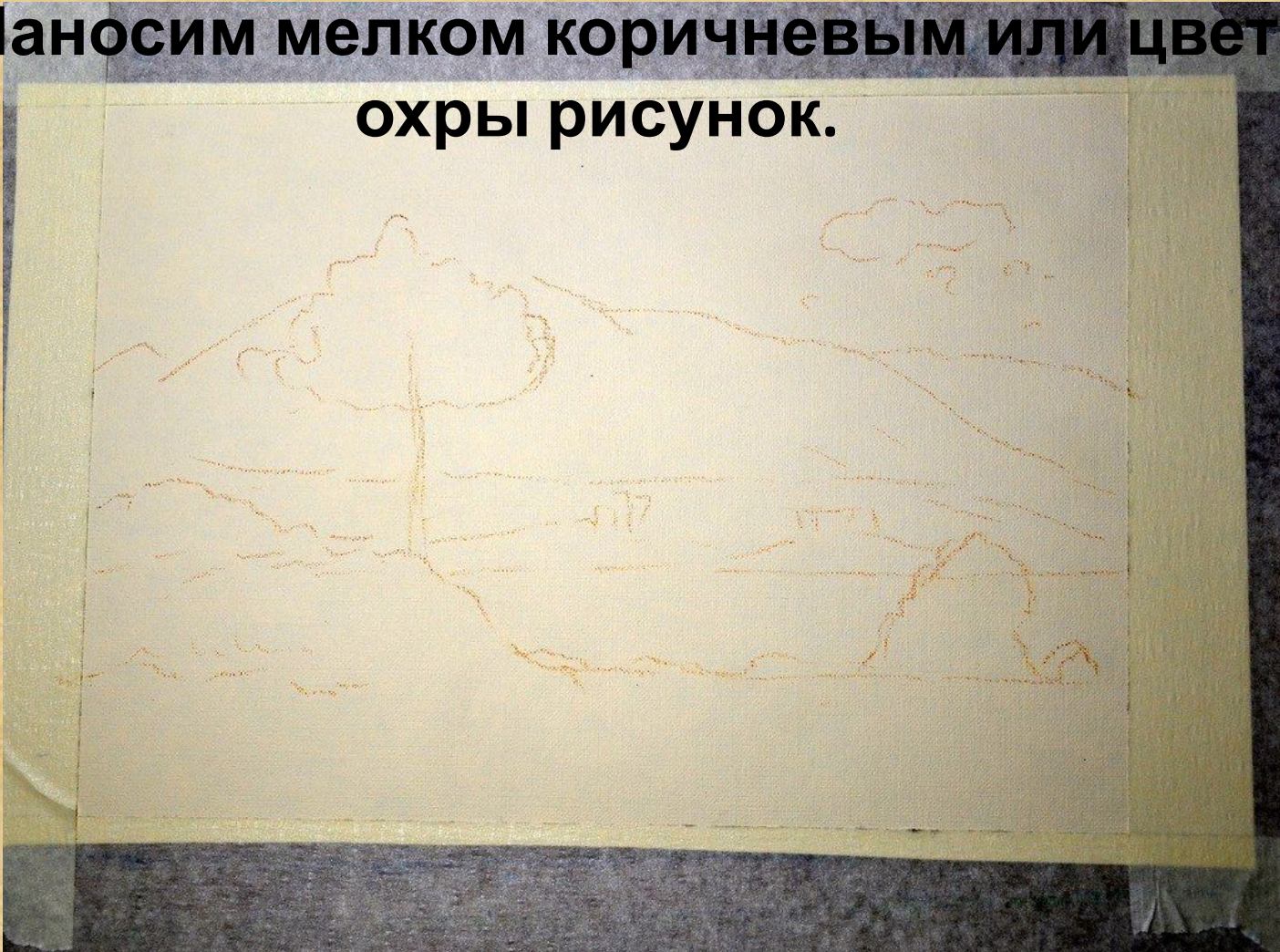


Клод Моне Антиб. Вид на плато Нотр-Дам. 1888



Процесс создания копии.

1. Лист бумаги прикрепить малярным скотчем к планшету.
2. Наносим мелком коричневым или цвета охры рисунок.



3. Наносим основные цвета. Раскрываем работу.
4. Начинаем смешивать цвета, накладывая второй слой



5. Растираем, размываем слои.

6. Продолжаем накладывать
последующие слои.



7. После того, как мы размыли слои, мы создали подмалевок для того, чтобы сверху начать имитировать мазки масляной живописи.
8. Копируем мелкие детали, стараясь повторять за мазками Клода Моне.



