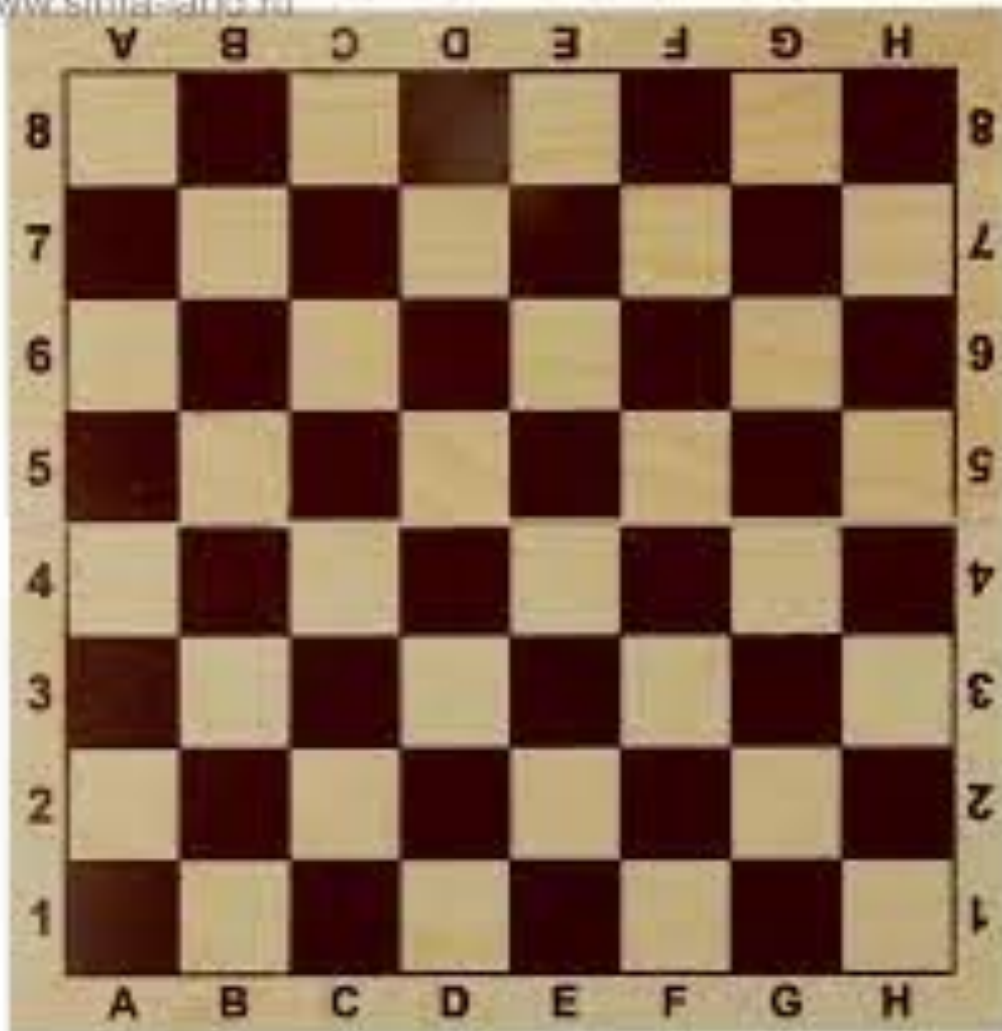


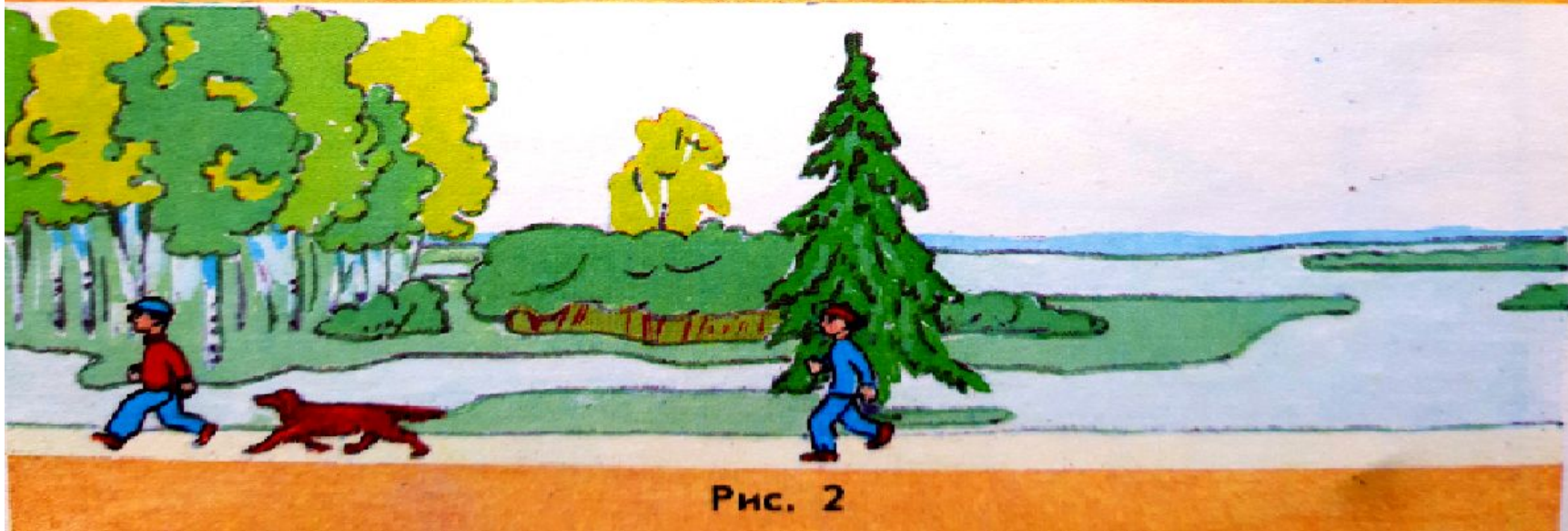
Движение

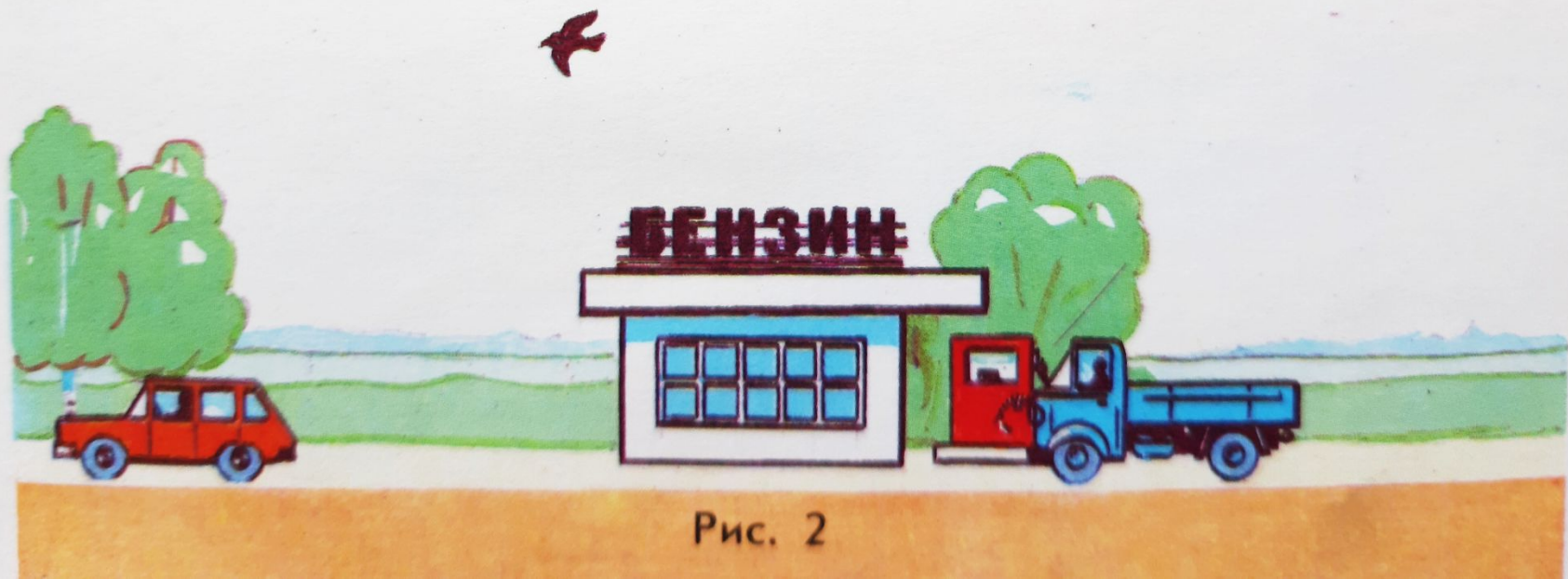
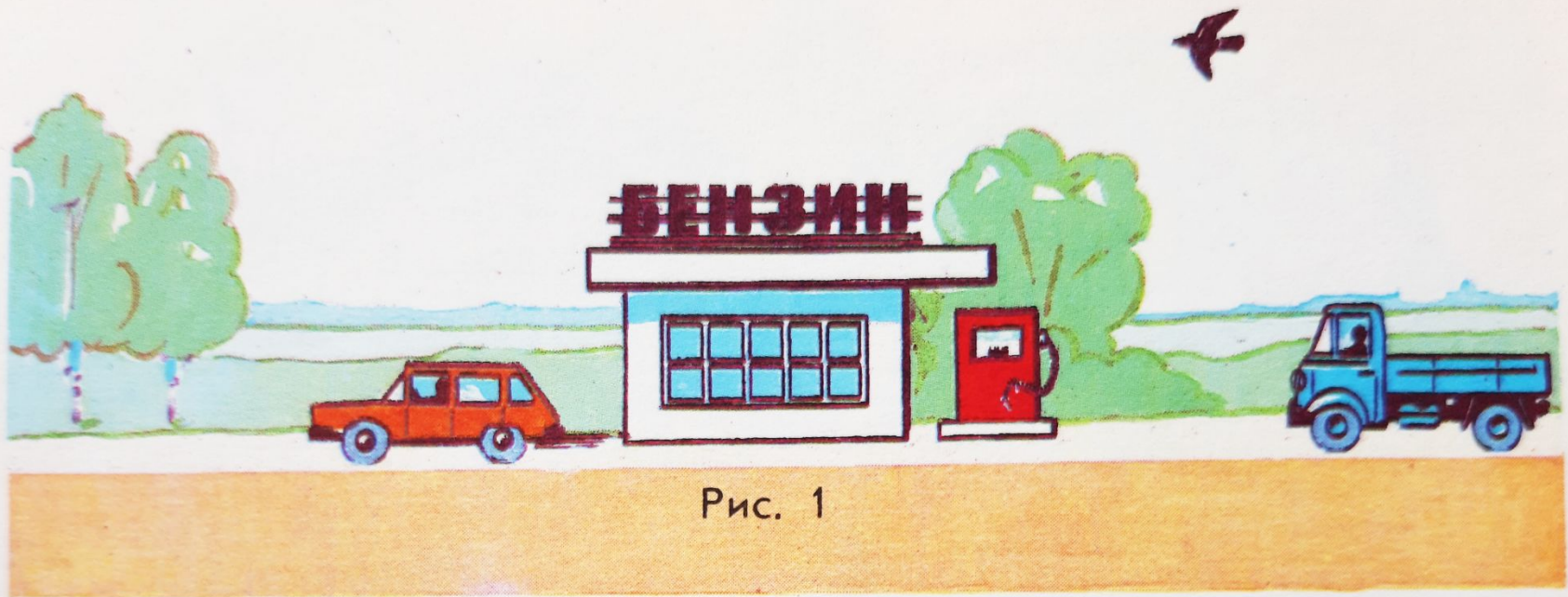
Определение движения

www.sima-land.ru

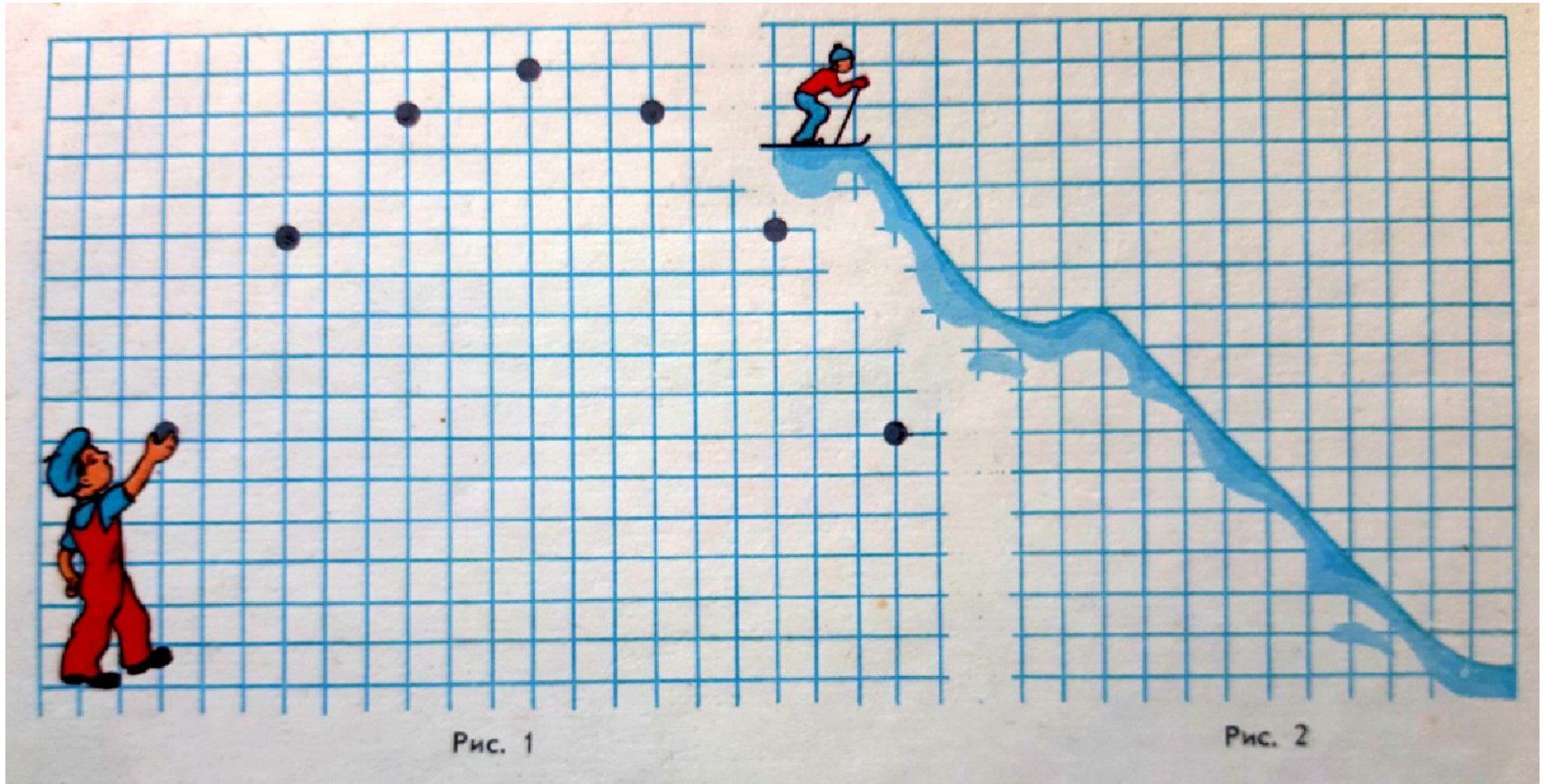


Относительность движения

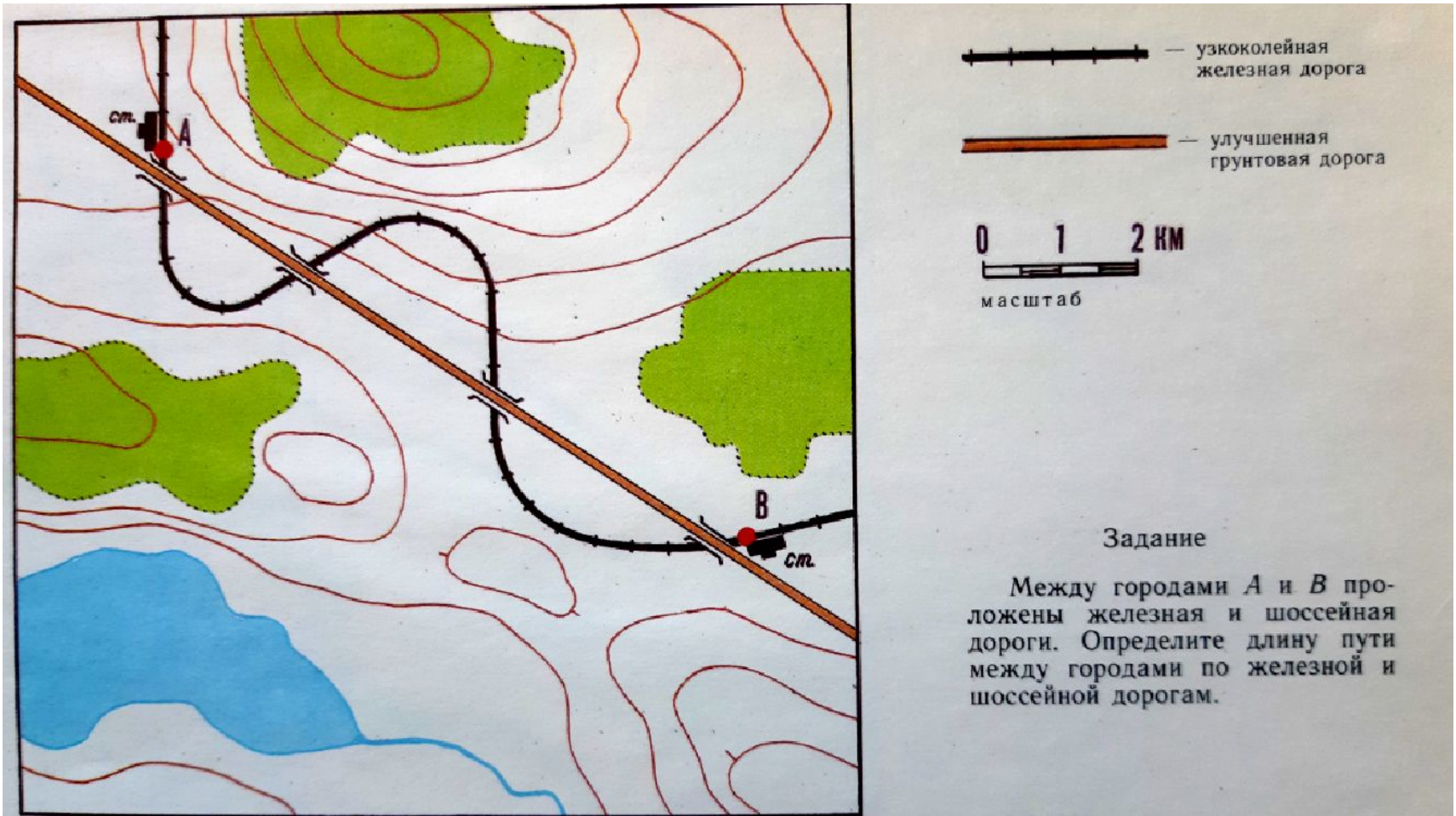




Траектория движения. Материальная точка



Траектория и путь





— узкоколейная железная дорога

— улучшенная грунтовая дорога

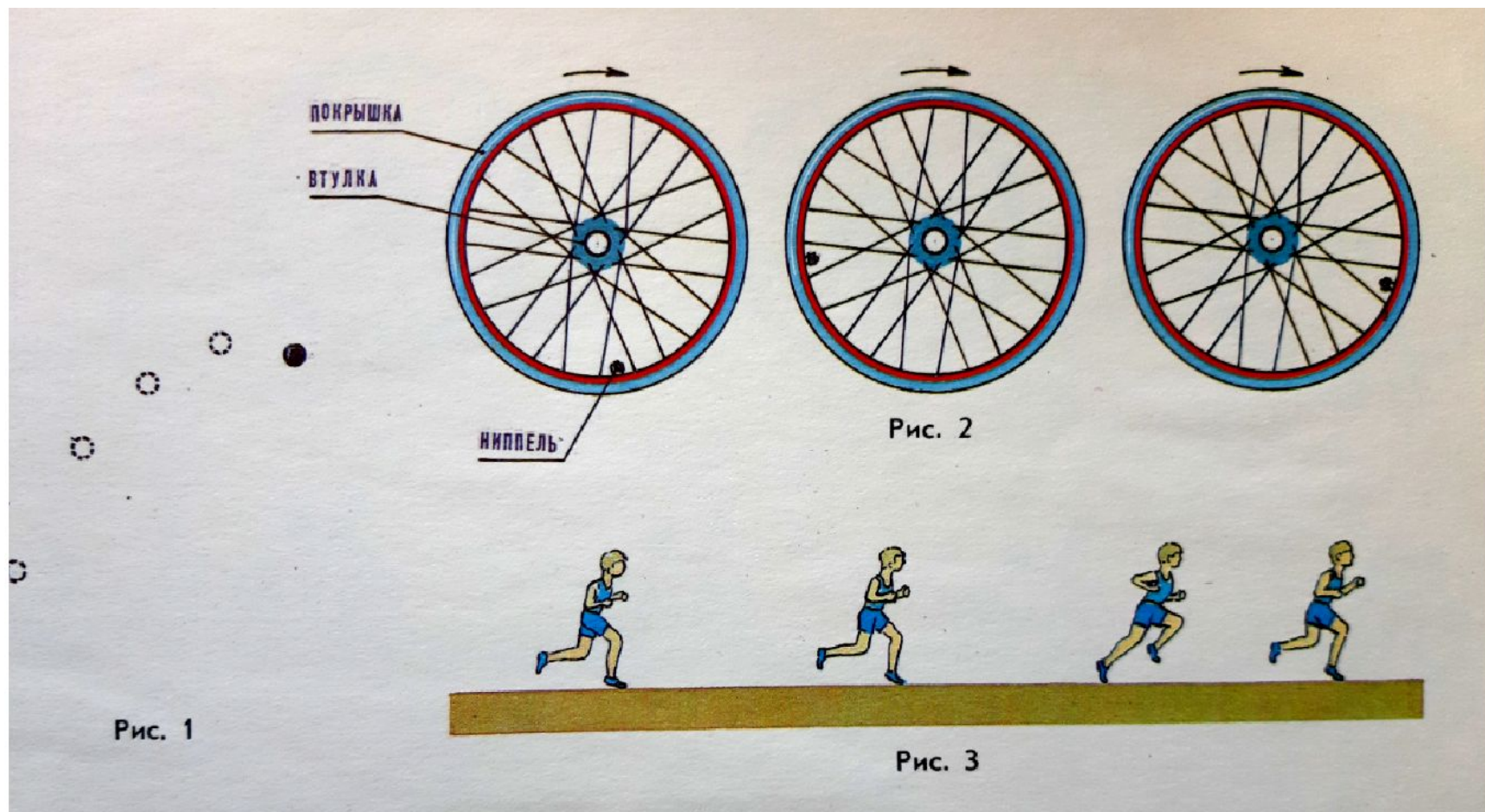


масштаб

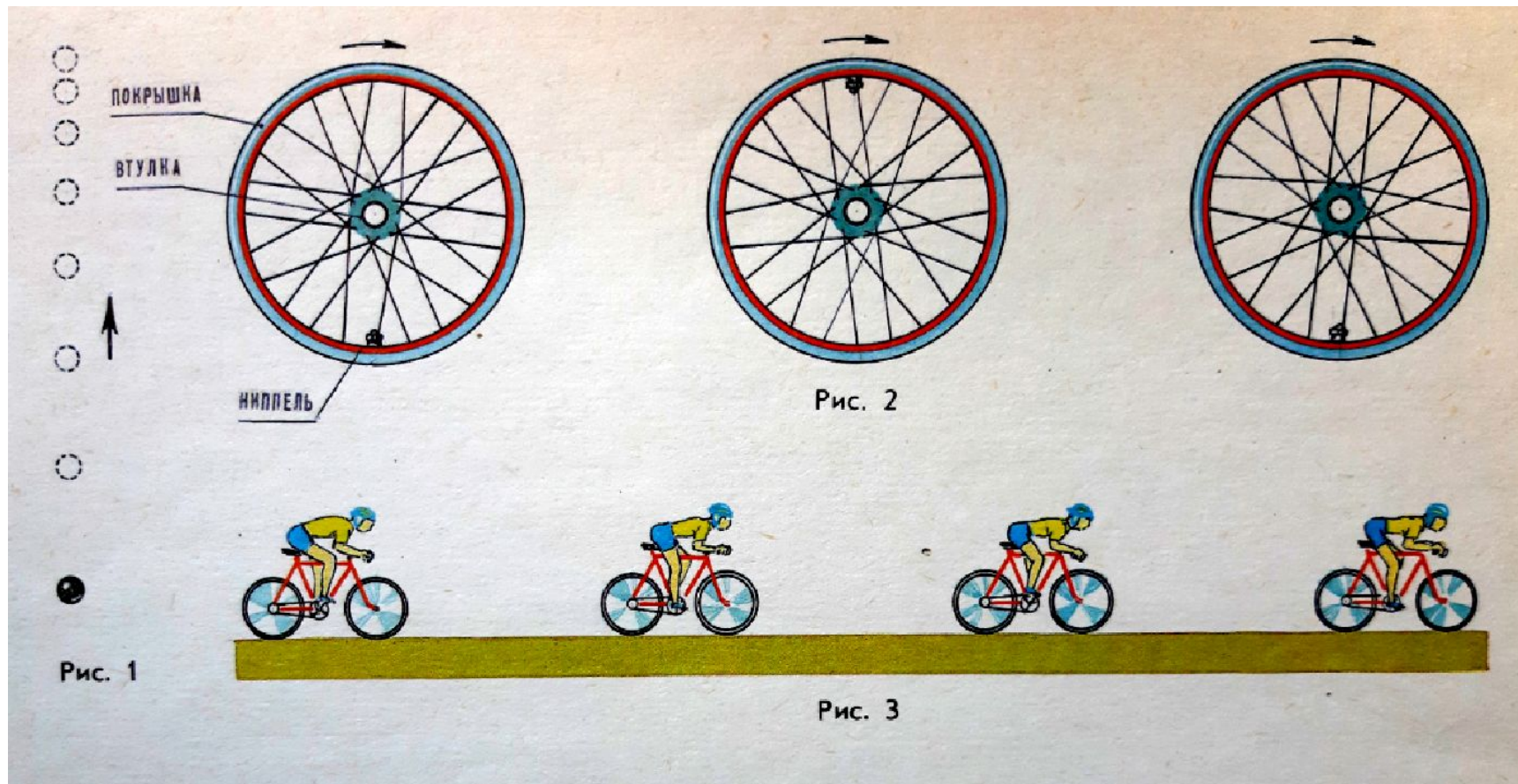
Задание

Между городами А и В проложены железная и шоссейная дороги. Определите длину пути между городами по железной и шоссейной дорогам.

Виды траекторий



Виды траекторий



Определение движения

Заполните пропуски в тексте.

Нас окружают различные тела: одни из них относительно нас движутся, а другие — _____. Любое тело одновременно может находиться и в состоянии покоя (относительно одних тел), и в движении (относительно других тел). Например, водитель автомобиля относительно дороги движется, но относительно _____ постоит. Изменение положения тела или его частей относительно другого тела называют _____.

Длину траектории, по которой движется тело в течение некоторого промежутка времени, называют _____ и обозначают буквой _____.