



**РАБОТА  
С ПОЛИМЕРНОЙ  
ГЛИНОЙ**



STAEDTLER

# FIMO

## SOFT

Modelliermasse - Modelling Material - Pâte à modeler  
ofenhärtend - oven hardening - à cuire

oven bake

110°C
230°F
30 min.

ofenhärtend

56g (1.97 oz)

STAEDTLER

# FIMO

## CLASSIC

Modelliermasse - Modelling Material - Pâte à modeler  
ofenhärtend - oven hardening - à cuire

56g (1.97 oz)

Bandachok.com

-0	-1	-15	-4	-2	-29	-23
white	yellow	golden yellow	orange	red	carmine	bordeaux
-21	-61	-6	-34	-33	-37	-32
magenta	violet	lilac	navy blue	ultramarine	blue	turquoise
-38	-5	-57	-43	-45	-02	-17
teal	green	leaf green	light flesh	dark flesh	champagne	ochre
-74	-77	-9				
terracotta	chocolate	black				

**Полимерная глина - это материал (пластика, polymer clay), который выглядит и лепится как пластилин, но затвердевает и принимает законченный вид только после запекания в духовке при 110 °С около 30 минут. Его составляющие это - ПВХ и пластикосвязующего вещества.**

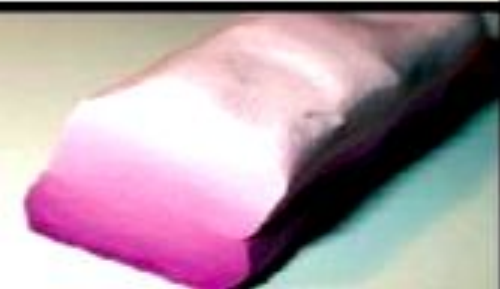
- **Перед тем как начать работать с пластиком ФИМО, ему необходимо придать мягкость и эластичность. Отделите требуемый кусок пластика и разомните его в ладонях до желаемого уровня. Для удобства разделения на равные части бруски сверху имеют нарезку.**
- **Шар – это исходная форма всех деталей, он изготавливается в первую очередь. Для этого пластику необходимо покатать слегка согнутыми ладонями круговыми движениями с небольшим нажимом.**



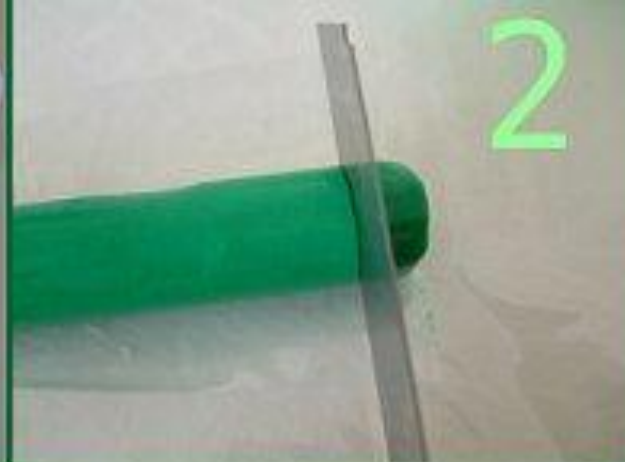




Спица, шило, резиновый стек, колесико, пилочка, зуб щетка, станок







# АПЕЛЬСИН



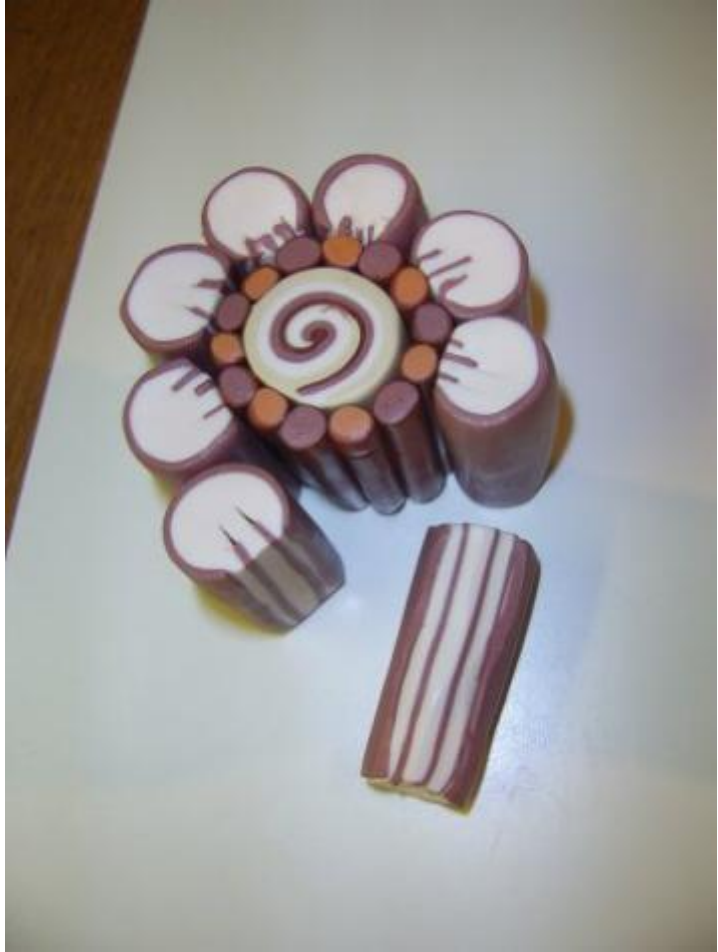




# ОСВОИТЬ РАЗЛИЧНЫЕ ТЕХНИКИ работы с полимерной глиной









*Gilbert. M.*



ADELORIS









AdelOris



MyBijou.ru





Tatevik.ru  
мастерская

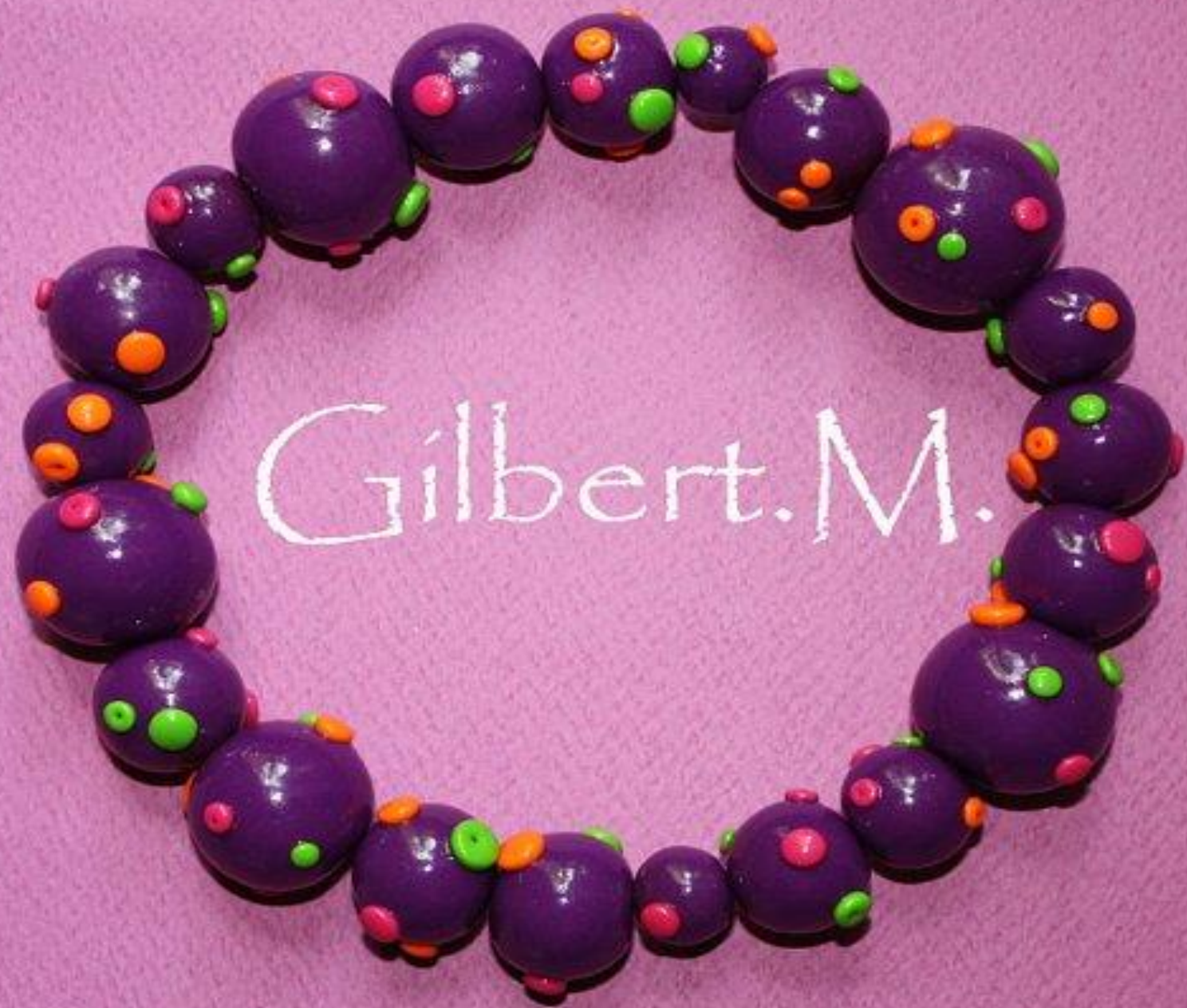








Tatevik.ru  
мастерская



Gilbert.M.





adeloris



ADELORIS











panda-lemyr@mail.ru













Aksinia



НеYoUaZo4kA =<sup>3</sup>





*ol'ka*



Zabava ♡



 DSM







AdelOris  
accessories hand made



