



**ХОРОШЕГО... ОН НЕТ-
ОТЛИЧНОГО НАСТРОЕНИЯ!**

Повторение

Что такое алгоритм?

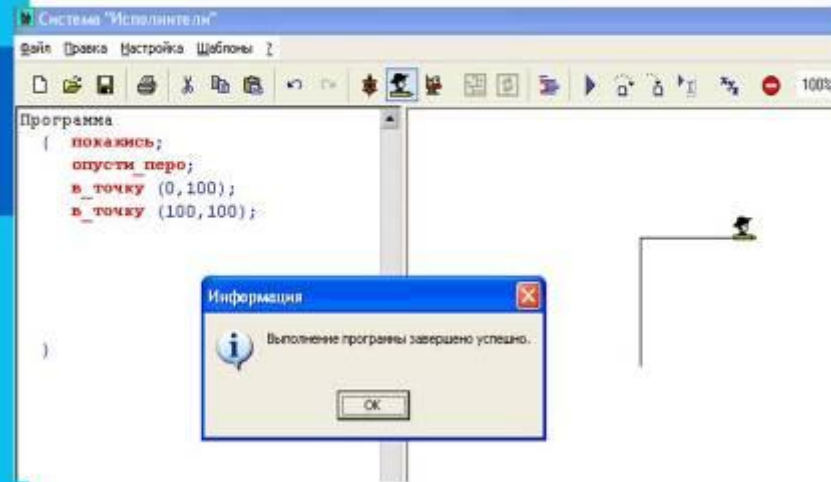
1. блок-схема
2. Нумерованный список
3. Описание последовательности действий, приводящая от исходных данных к требуемому результату
4. система команд исполнителя

Продолжите

Исполнитель алгоритма – это ...

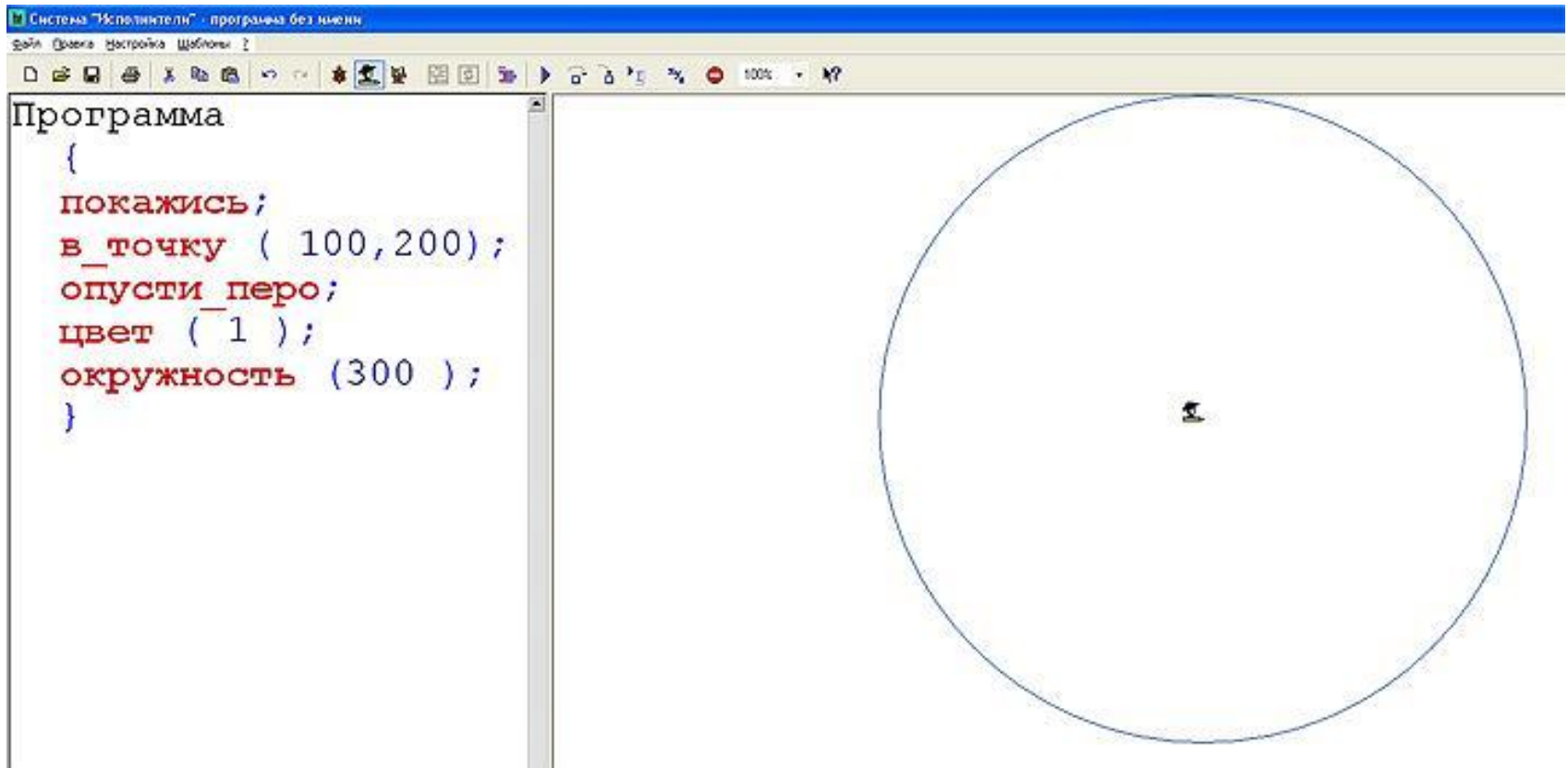


Исполнитель "Чертежник"



Опишите исполнителя «Чертежник»

- Круг решаемых задач
- Среда исполнителя
- Система команд
- Режим работы



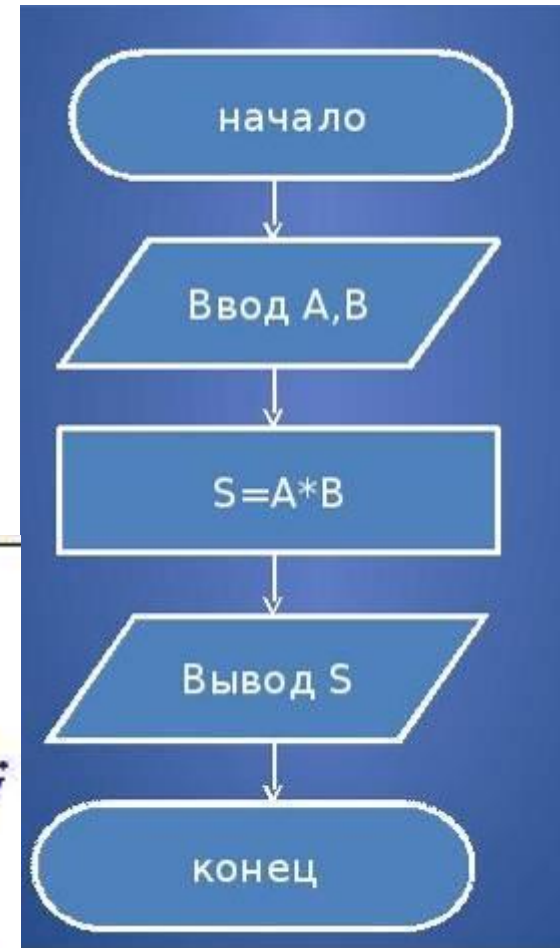
Назовите способы записи алгоритмов

Словесное описание

1. Налить воду в чайник;
2. Поставить чайник на огонь;
3. Зажечь газ;
4. Дождаться пока ...
5. Выключить газ

```
алг большее из чисел  
вещ a, b, max  
нач  
  ввод a, b  
  если a>b  
    то max:=a  
  иначе max:=b  
  
все  
вывод max  
кон
```

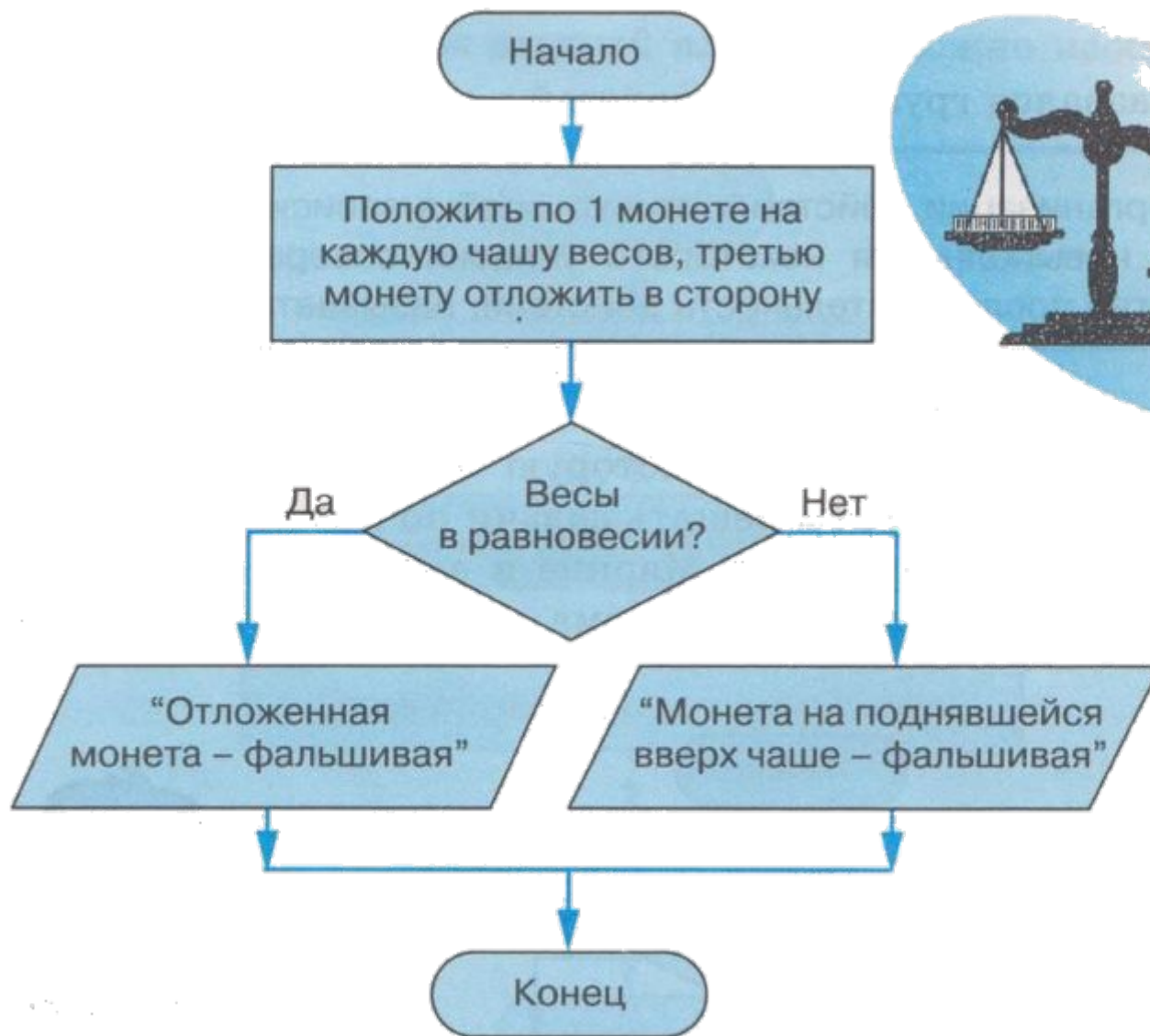
```
Программа  
{  
  покажись ;  
  в_точку ( 100, 200 ) ;  
  опусти_перо ;  
  цвет ( 1 ) ;  
  окружность ( 300 ) ;  
}
```



Блок-схема

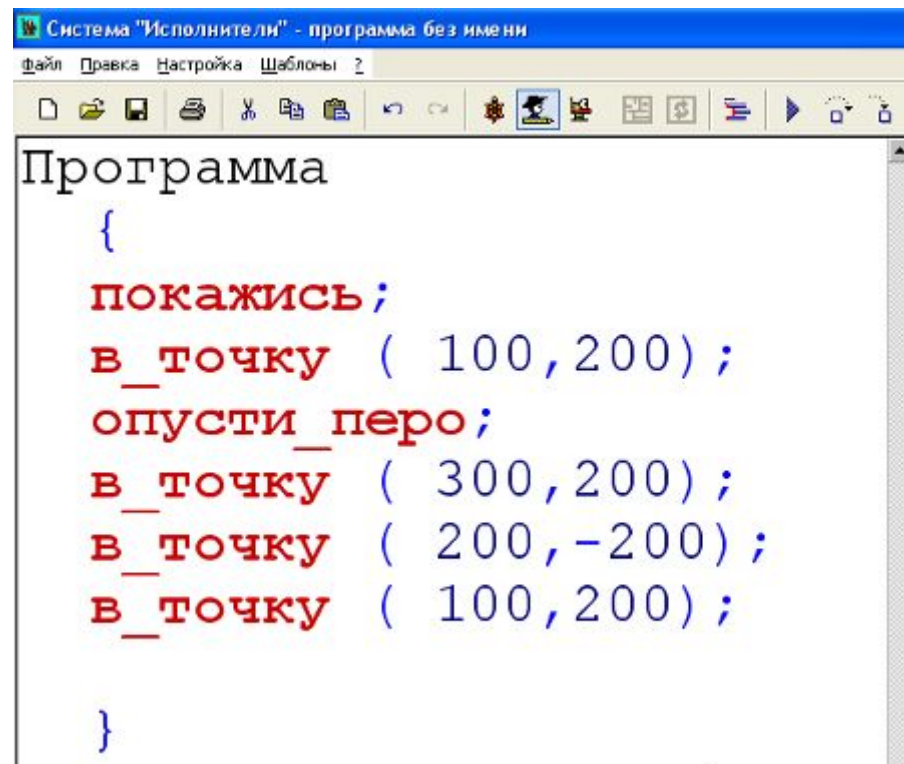
Алгоритмические языки

Что собой представляет блок-схема?



Продолжите

- Алгоритмический язык – это ...



```
Система "Исполнители" - программа без имени
Файл  Правка  Настройка  Шаблоны  ?
[Icons]
Программа
{
  покажись;
  в_точку ( 100,200);
  опусти_перо;
  в_точку ( 300,200);
  в_точку ( 200,-200);
  в_точку ( 100,200);
}
```

Работа в группах



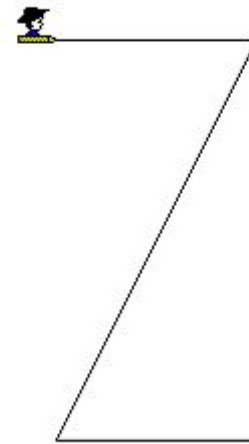
1 группа



2 группа



3 группа



4 группа

Алгоритмическая конструкция «следование»

Цели:

- выяснить, что такое алгоритмическая конструкция «следование»,
- Научиться составлять линейные алгоритмы для исполнителя «Чертежник»

Определение

- **Следование** – алгоритмическая конструкция, отображающая естественный, последовательный порядок действий. Алгоритмы, в которых используется только структура «следование», называются **линейными алгоритмами.**

Домашнее задание

- П.2.4, стр.73-75, вопр.2-4 стр.91-92