



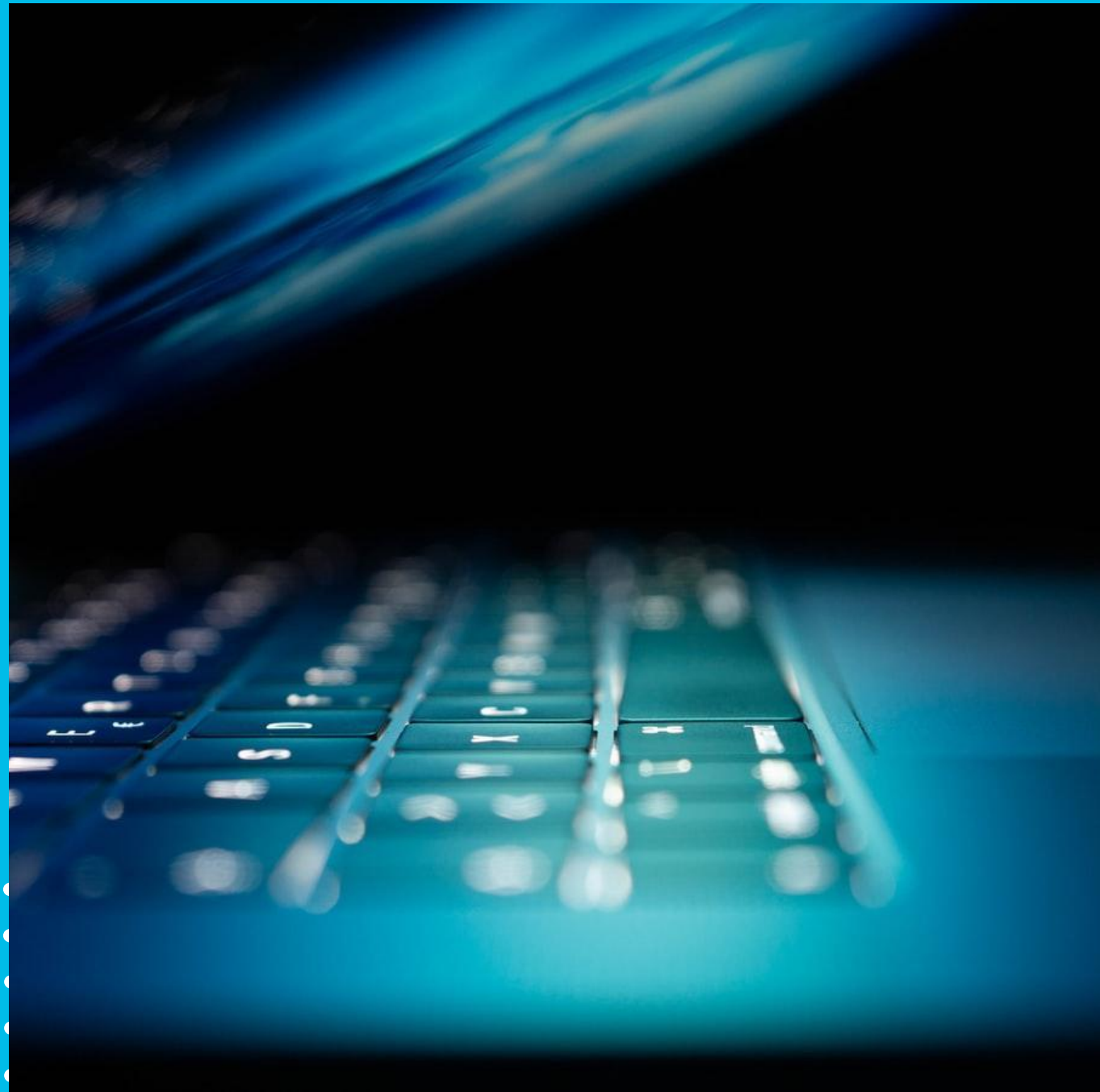
SHL

Инструменты оценки в рамках проекта
«Студенты для студентов»





Инструменты для первого этапа



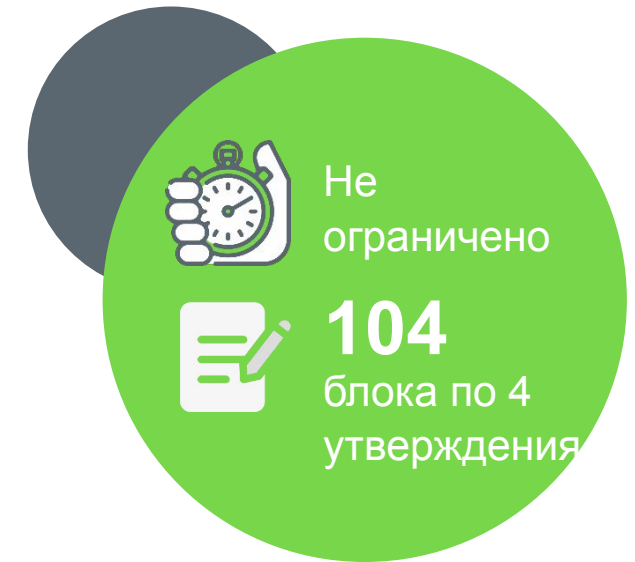
Профессиональный личностный опросник OPQ32

OPQ - один из самых используемых и надежных инструментов в мире для оценки предпочитаемых стилей поведения человека применительно к ситуациям на работе.

Первая версия опросника была создана компанией SHL в 1984 году для использования в рабочей среде. В России OPQ используется с 1992 года. Сегодня опросник OPQ стал обязательным при приеме на работу в успешные компании: Coca Cola, IKEA, Phillip Morris, Volvo, Tele-2, Газпром, Heineken и др.

OPQ помогает тысячам организаций достигать следующих результатов:

- Выявлять наиболее подходящих кандидатов в соответствии с профессиональными компетенциями
- Улучшать процессы адаптации новых сотрудников
- Управлять трансформацией технических специалистов в эффективных руководителей
- Оценивать пул талантов в процессе слияния/ реструктуризации/ привлечения
- Повысить эффективность кадровых перестановок в процессе реструктуризации
- Выявлять будущих лидеров ([High Potential employees - HiPo](#))
- Получить понимание о том, каким образом развивать HiPo



Структура опросника

В основе опросника лежит разработанная SHL модель личности, которая описывает человека по **32 существенным параметрам (шкалам)**.

Эти шкалы отражают важнейшие аспекты профессиональной деятельности в современных организациях и объединены в три ключевых области:

- «Управление людьми»
- «Управление задачами»
- «Управление собственным поведением».

Управление людьми

Влияние

Судя по Вашим ответам, Вам нравится продвигать идеи посредством убеждения и переговоров. При этом Вы не всегда берете на себя роль организатора или руководителя деятельности группы, в ряде случаев уступая эту роль другим.

Что касается выражения своего мнения, то Вам мало свойственно открыто выражать свою точку зрения, и Вы, скорее всего, воздерживаетесь от того, чтобы прямо критиковать других. Кроме того, Вам скорее присуще следовать решению группы, чем придерживаться своей точки зрения.

Общительность

Вы, по всей видимости, чувствуете себя уверенно в обществе людей, даже малознакомых, и любите быть среди людей. При том, что Вы уверены в своих социальных навыках и получаете удовольствие от общения и взаимодействия с людьми, в компании Вы, проявляя живость и разговорчивость, не всегда стремитесь завладеть вниманием окружающих. Ваше уверенное поведение и потребность в общении обычно не связаны с желанием находиться в центре внимания.

Эмпатия

Вы обычно очень охотно говорите о своих успехах и открыто гордитесь своими достижениями. При выработке решений Вы можете учитывать мнения других людей и в случае положительных результатов, судя по всему, охотно подчеркиваете свой вклад в успех. Вы описываете себя как человека, который при решении рабочих вопросов склонен держать дистанцию и не вовлекаться чрезмерно в личные проблемы других.

Основные особенности OPQ32



Утверждения опросника охватывают максимальное количество личностных характеристик-конструктов, что позволяет получить исчерпывающее описание стилей поведения в работе независимо от отрасли, региона, языка.



Утверждения опросника связаны только с рабочими ситуациями, поэтому любой кандидат в состоянии описать свое привычное поведение.



Инструмент, отвечающий высоким психометрическим стандартам. Отражает отличия людей, а не культур, одинаково хорошо работает по всему миру.

Персональный отчет

Содержит информацию, сгруппированную в три раздела:

- Управление людьми
- Управление задачами
- Управление собой

Отчет доступен как для сертифицированных, так и для несертифицированных пользователей.

[Скачать пример отчёта](#)



Мотивационный опросник MQ

Обеспечивает структурированное описание ситуаций и задач, которые побуждают сотрудника более интенсивно и продуктивно работать.

Применение мотивационного опросника

- консультирование по развитию карьеры
- отбор высокопотенциальных сотрудников
- управление вовлеченностью сотрудников
- управление эффективностью работы
- развитие менеджерских компетенций
- формирование и развития команд
- распределение функциональных обязанностей работников
- построение системы наставничества
- изучение организационной культуры и ценностей



Не
ограничено



144
утверждения



Мотивационный опросник MQ

Мотивационный опросник позволяет исследовать факторы, которые оказывают наибольшее влияние на мотивацию сотрудника, на его желание включаться в работу, достигать результатов, а также показывать сверхрезультат.

В нашем опроснике таких факторов 18, и они объединены в **4 блока**:

- **«Энергия и динамизм»** - содержит шкалы, связанные с приложением сил в работе (например, Задача как вызов);
- **«Совместная деятельность»** - описывает факторы, связанные с ощущением комфорта и безопасности в рабочей среде (например, Общение и поддержка);
- **«Внутренние качества»** - представляет собой набор шкал, выявляющих области, которые привлекают/отталкивают участника в его работе (например, Автономия);
- **«Внешние качества»** - факторы, во многом обеспечивающиеся не самим работником, а работодателем и условиями, которые создаются в компании (например, Материальное вознаграждение).



MQ Описательный отчёт

- В отчете представлена детальная информация о мотиваторах и демотиваторах участника, а также дано описание предпочтительной и неблагоприятной рабочей среды.

[Скачать пример отчёта](#)



MQ Описательный отчёт

«Отчёт максимально полезен как для самого кандидата, так и для любого заинтересованного сотрудника (HR-менеджера, руководителя и т.п.), так как дает представление о различных вариантах влияния факторов мотивации на кандидата: от ярко выраженного демотивационного эффекта к не оказывающего влияния на мотивацию, и к ярко выраженному мотивирующему воздействию»

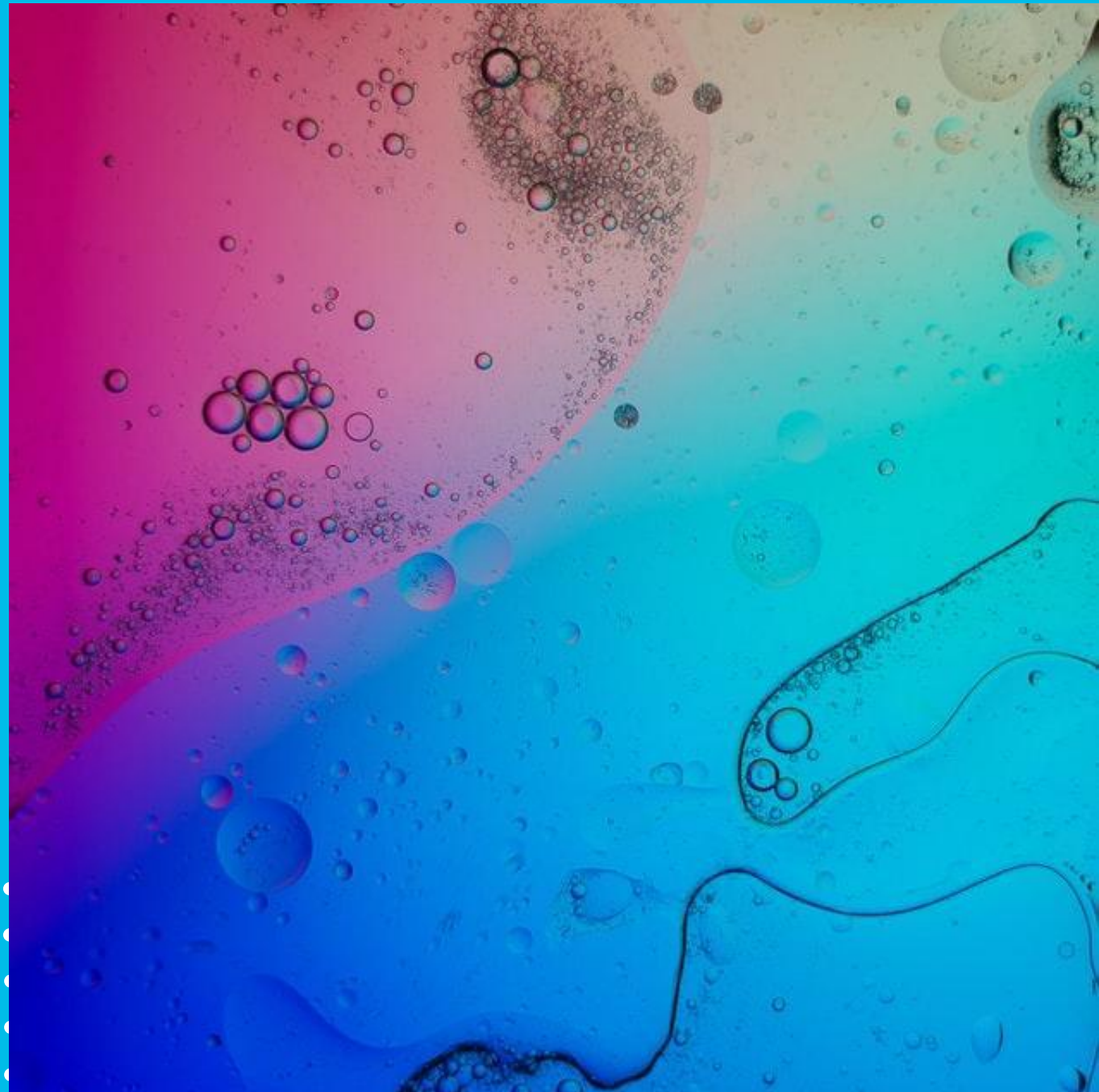
**Ольга Давыдова, старший консультант московского
отдела консалтинга SHL Russia & CIS.**

[Скачать пример отчёта](#)





Инструменты второго этапа



Тест числовых способностей ND1

Для оценки способности к анализу числовой информации, представленной в виде таблиц, графиков и диаграмм. Нацелен на понимание и оценку статистической

Стоимость печати настенных календарей

Категория печати	Тираж календарей, экз.			
	100	200	300	500
«Эконом», стоимость тиража, в у.е.	436	622	866	1380
«Стандарт», стоимость тиража, в у.е.	626	852	1041	1462
«Элит», стоимость тиража, в у.е.	702	949	1158	1560

При каком заказе стоимость печати 1 экземпляра календаря не превысит 3,35 у. е.?

- «Эконом», 100 экз.
- «Стандарт», 200 экз.
- «Элит», 300 экз.
- «Стандарт», 300 экз.
- Ответ не указан



30
минут



28
заданий

[Пример отчета](#)

Тест вербальных способностей VD1

Предназначен для оценки способностей к логическому анализу текстовой информации.

Весной 1926 года молодые китайские археологи вели раскопки памятника конца каменного века – эпохи, когда зарождалась китайская цивилизация. И однажды вечером среди артефактов, которым более 5,5 тысяч лет, они нашли половинку кокона шелкопряда с ровным краем, ставшую первым свидетельством разведения людьми шелкопряда. А в 1958 году на расчищенном под пашню участке земли были найдены предметы культуры Лянчжу (2750 год до новой эры), среди которых обнаружили фрагменты шелка и изделий из него – ленты, нитки, одежда. Стало ясно, что люди в эпоху Лянчжу уже владели технологией изготовления шелка.

Уже в эпоху Лянчжу Китай осуществлял экспорт шелка.

- Верно
- Ложно
- Неизвестно

НАЗАД

ДАЛЕЕ

1 из 30



25
минут



30
заданий

[Пример отчета](#)

Тест способностей: пример профиля*

VD1 Профиль

Нормативная группа: Специалисты и менеджеры разного уровня - 2020

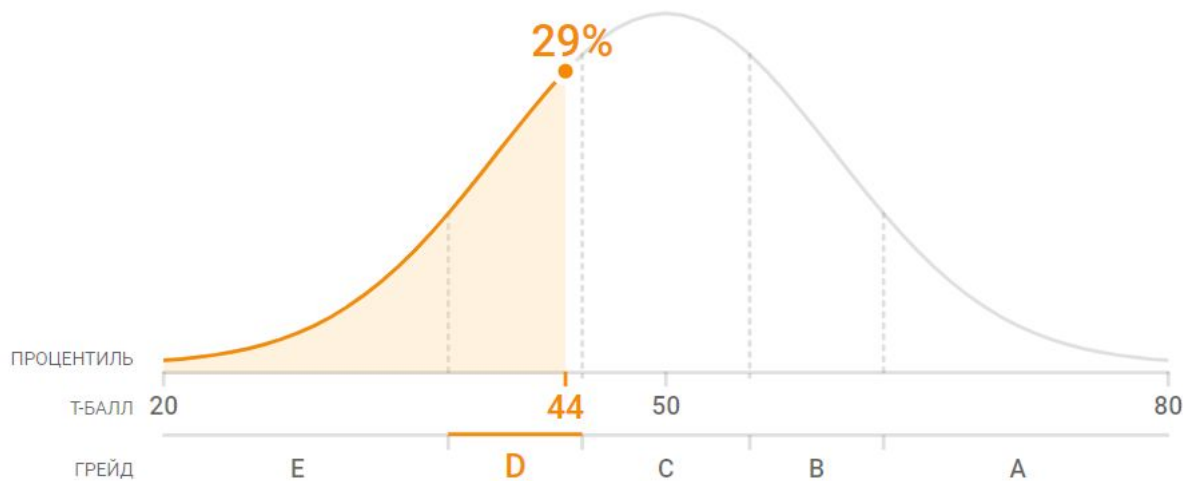
Создано в SHLTOOLS: 24.08.2020

© ООО «Бизнес Психологи», 2020

Динамический тест вербальных способностей

Результат выше, чем у 29% группы сравнения

Специалисты и менеджеры разного уровня - 2020



VD1

Дата тестирования: 24.08.2020

Верно: 16 Ошибочно: 14 Ответов: 30
Вопросов: 30

Следует помнить, что результаты данного теста не являются единственным источником информации для прогноза профессиональной эффективности.

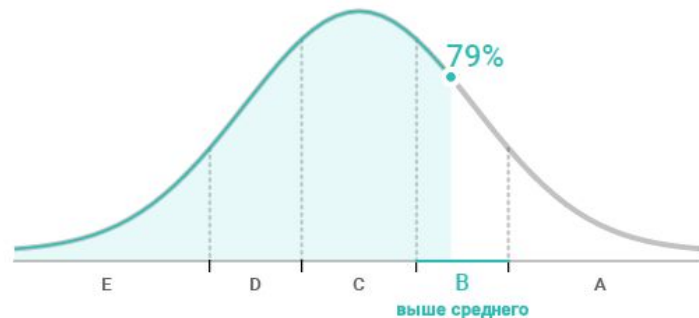
*Доступен только сертифицированным пользователям

Тест способностей: пример отчета

Анализ вербальной информации

Ваш результат лучше, чем у 79% участников
группы сравнения*

РФ - Специалисты - 2019



VMG4

Дата тестирования: 09.04.2020

Верно: 30 Ошибочно: 18 Ответов: 48
Вопросов: 48

Ваш результат соответствует уровню способности к вербальному мышлению выше среднего.

Вы более эффективно, чем большинство людей, можете решать рабочие задачи, в которых необходимо анализировать вербальную информацию: понимать логику изложенного материала и его значение, находить смысловые несоответствия, выделять ключевые элементы текста и делать из него выводы.

Следует помнить, что результаты данного теста не являются единственным источником информации для прогноза профессиональной эффективности.

* Ваш результат по тесту приводится в сравнении с результатами группы людей, уже проходивших этот тест на этапе стандартизации. Результат отображен на кривой частотного распределения, которая показывает, как обычно распределяются результаты тестирования по выборке людей (средние результаты встречаются гораздо чаще, чем крайние).



SHLTOOLS - платформа для оценки персонала



решение задач по оценке персонала на каждом этапе HR-цикла



простая и удобная интеграция с любой системой оценки и развития персонала

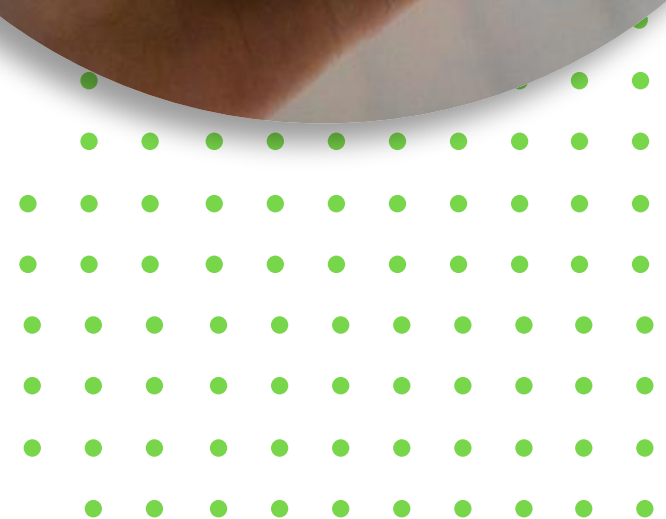


коммуникация проектов по оценке в рамках одной системы



безопасность информации, защита персональных данных, подтвержденная аттестатом ФСТЭК

масштабируемость – подходит для проектов по оценке любого количества кандидатов



SHLTOOLS 4 для кандидатов

- Легкий, интуитивно понятный интерфейс проведения оценки
- Оценка при приеме на работу позитивно воспринимается кандидатами, улучшает бренд работодателя
- Прохождение доступно на любых современных устройствах с доступом в интернет
- Инструменты содержат подробные инструкции и примеры для их успешного прохождения
- Не собираем и не храним персональные данные
- Отсутствие логинов и паролей для аутентификации кандидата



Пример интерфейса для кандидата

