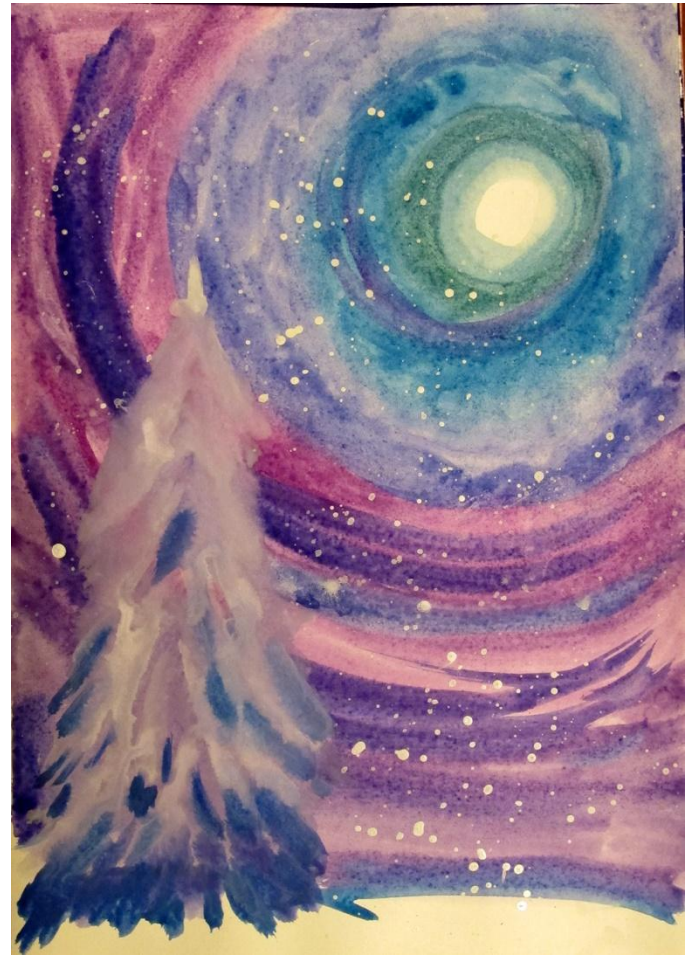
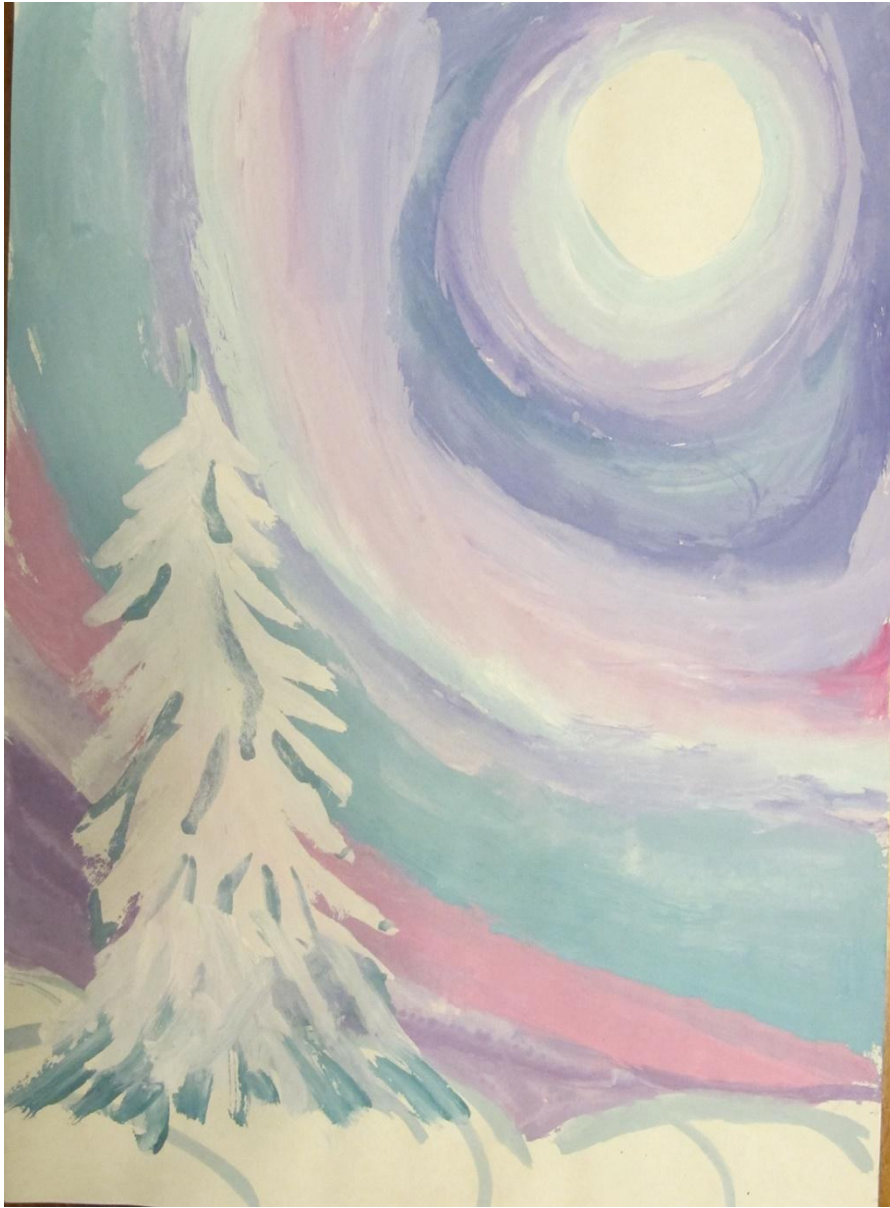


# *Зимняя сказка*





- Лист располагаем вертикально.
- Для рисования нужна гуашь белая и акварельные краски, палитра.
- В правом верхнем углу рисуем круг-луна(светло светло желтой краской)
- Потом рисуем «фон» полукруглыми движениями кисточки от «луны» постепенно опускаясь к нижнему краю листа. Но не до конца листа !!! От края листа оставляем полоску белого листа-это будет «поле» снежное.



- Луна
- Фон-полукруглые «движения» кисточкой разными цветами- холодным оттенками! Используем синие, фиолетовые, сиреневые, розовые оттенки - смешивая друг с другом их. Чтобы получилось как можно больше оттенков .
- Нижний край-поле снежное-белое. Оставляем цвет белого листа.
- Оставляем все хорошо высохнуть.

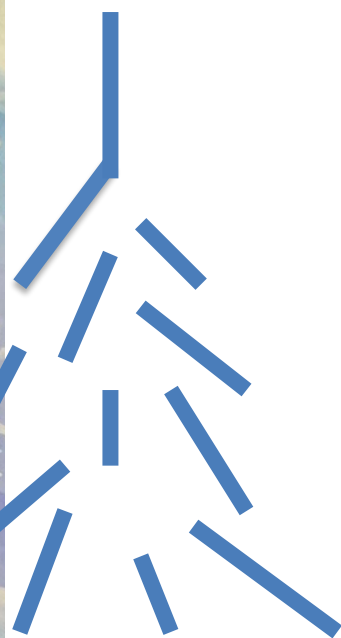
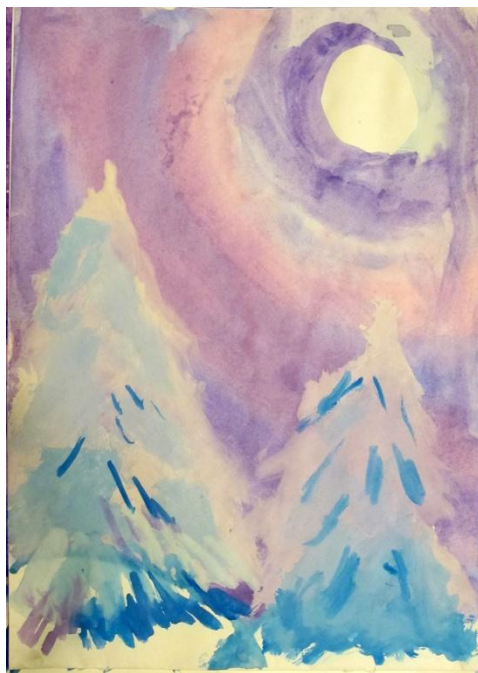
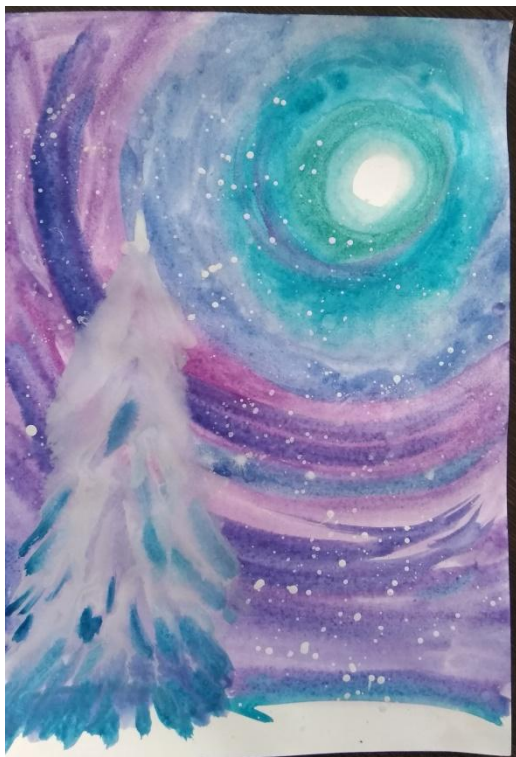


Схема мазков-  
как вести  
кисточку ,  
чтобы  
нарисовать  
елочку

- Следующим этапом рисуем елочку гуашью.
- В белый цвет подмешать светло голубой оттенок на палитре.
- Получившимся оттенком рисуем елочку- высокую треугольную, широкими мазкам сверху вниз
- Потом синюю краску смешиваем с белой гуашью, чтобы нарисовать тень на «ветках» елки



**Смотрите!  
Вдохновляйтесь!  
РИСУЙТЕ!  
Эти работы  
рисовали  
5 классники  
прошлого года**

