

ГОРТАНЬ

ХРЯЩИ И СВЯЗКИ ГОРТАНИ

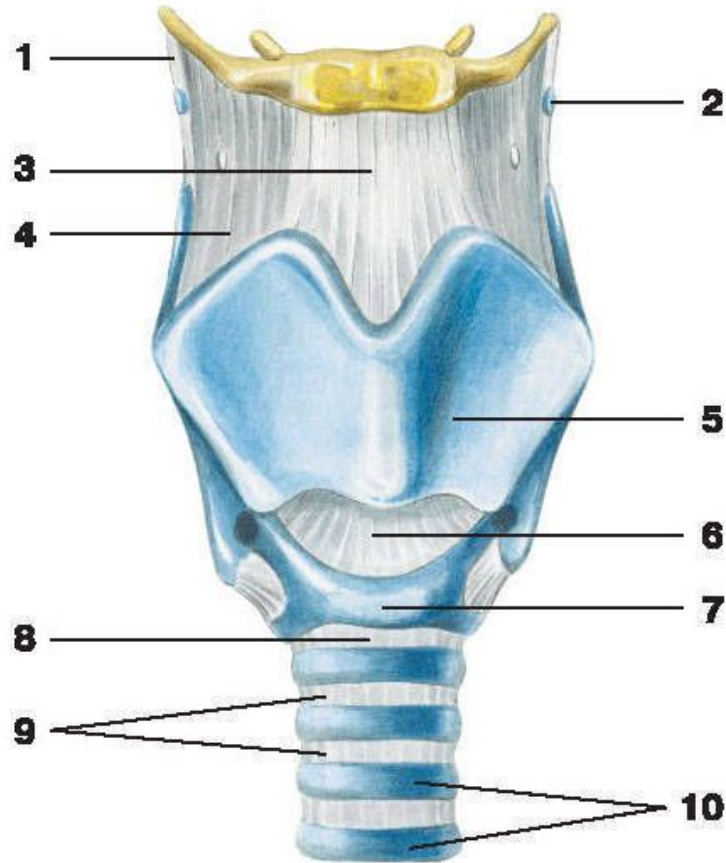


Рис. 1, Связки и хрящи гортани (вид спереди):

1 — щитоподъязычная связка; 2 — зерновидный хрящ;

3 — срединная щитоподъязычная связка;

4 — щитоподъязычная перепонка; 5 — щитовидный хрящ;

6 — перстнещитовидная связка; 7 — перстневидный хрящ;

8 — перстнетрахеальная связка; 9 — кольцевые связки трахеи;

10 — дугообразные трахейные хрящи

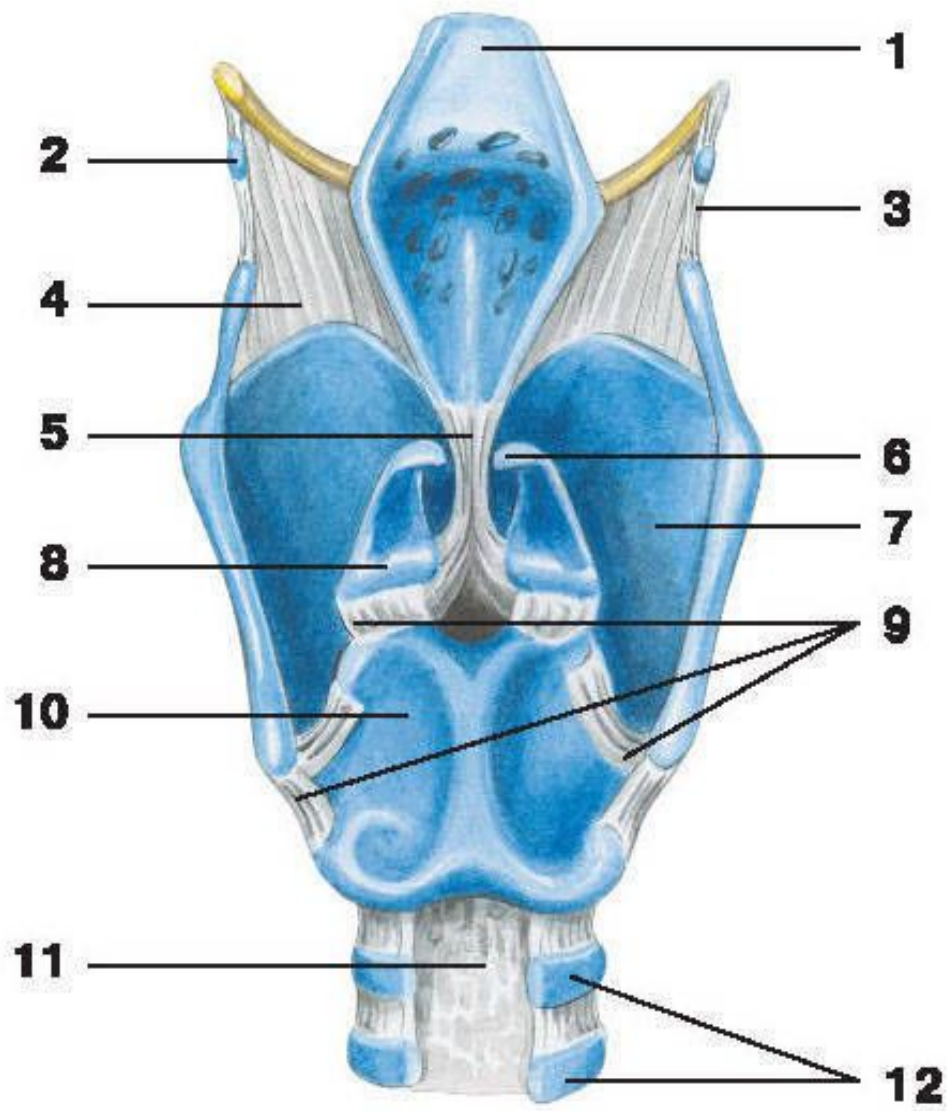


Рис.2, Связки и хрящи гортани (вид сзади):

- 1 — надгортанный хрящ; 2 — зерновидный хрящ;
- 3 — щитоподъязычная связка;
- 4 — щитоподъязычная перепонка; 5 — щитонадгортанная связка;
- 6 — рожковидный хрящ; 7 — щитовидный хрящ;
- 8 — черпаловидный хрящ; 9 — перстнещитовидный сустав;
- 10 — перстневидный хрящ; 11 — перепончатая стенка трахеи;
- 12 — дугообразные трахейные хрящи

МЫШЦЫ ГОРТАНИ

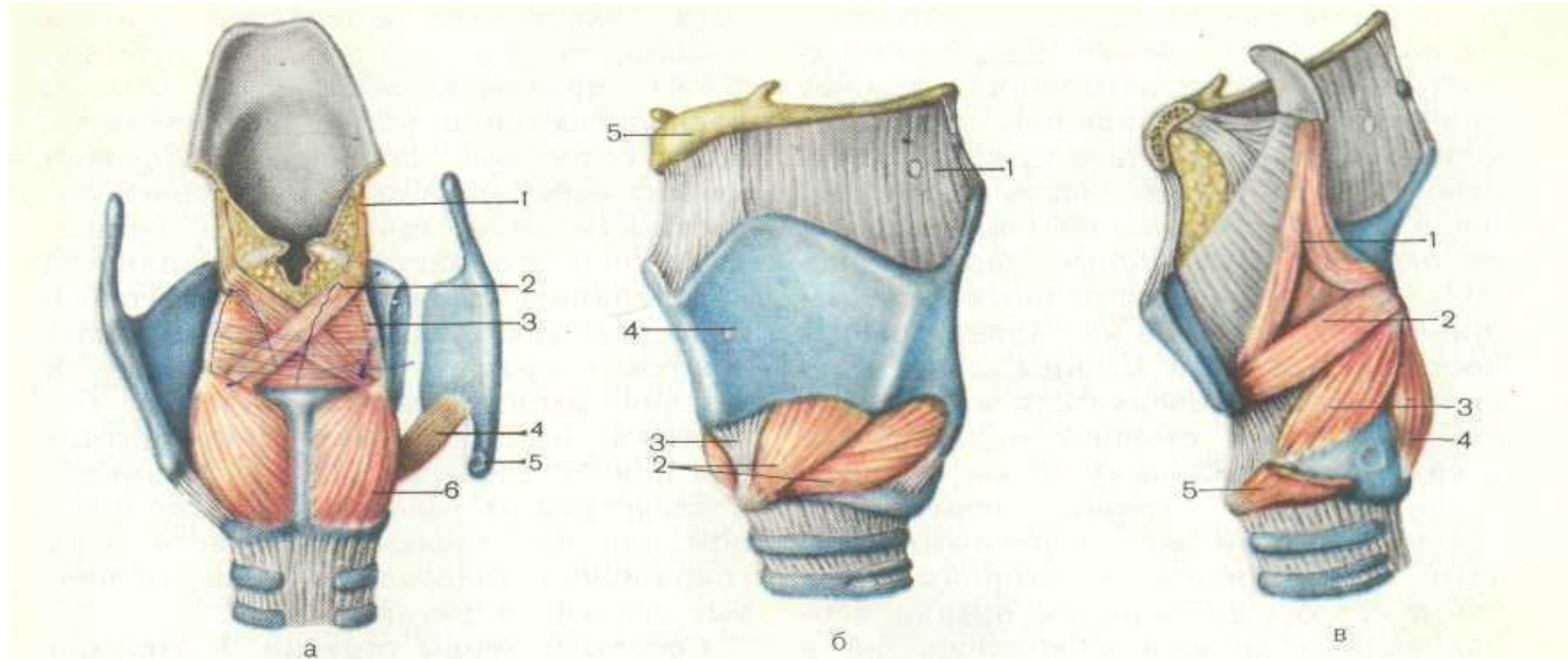
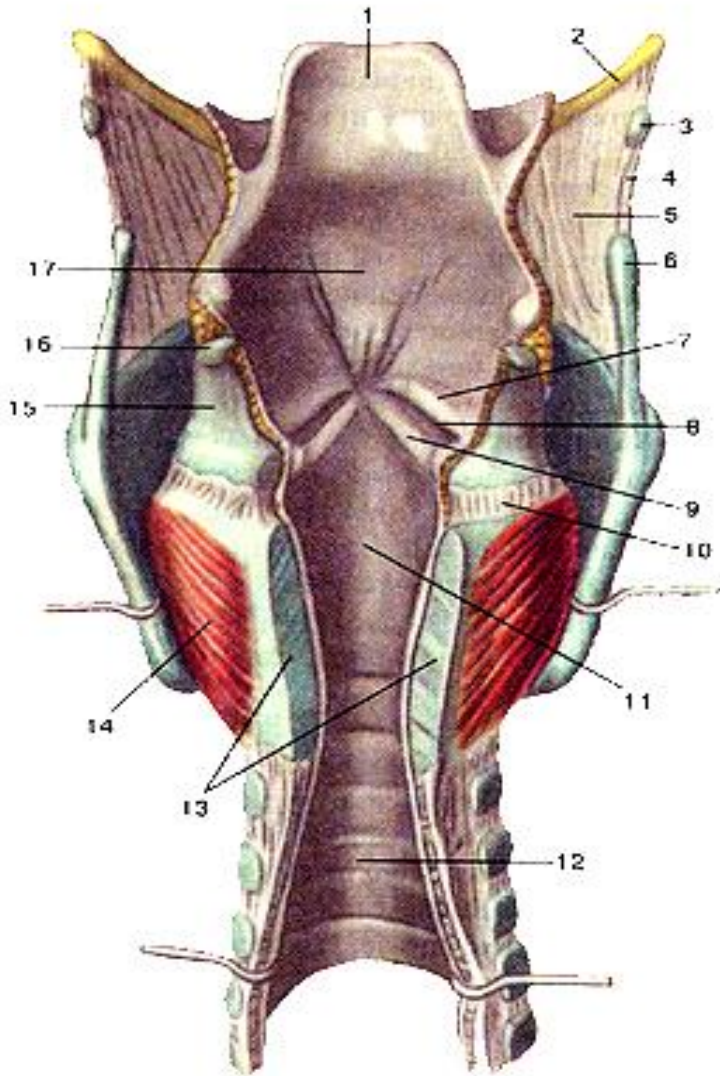


Рис. 60. Мышцы гортани.

а — вид сзади (часть пластинки щитовидного хряща отвернута):

1 — *m. aryepiglotticus*; 2 — *m. arytenoideus obliquus*; 3 — *m. arytenoideus transversus*; 4 — *m. cricothyroideus*; 5 — *articulatio cricothyroidea* (суставная поверхность); 6 — *m. cricoarytenoideus posterior*; б — вид спереди и несколько сбоку: 1 — *membrana thyrohyoidea*; 2 — *m. cricothyroideus* (*pars recta et pars obliqua*); 3 — *lig. cricothyroideum*; 4 — *cartilago thyroidea*; 5 — *os hyoideum*; в — вид сбоку (пластинка щитовидного хряща удалена): 1 — *m. thyroepiglotticus*; 2 — *m. thyroarytenoideus*; 3 — *m. cricoarytenoideus lateralis*; 4 — *m. cricoarytenoideus posterior*; 5 — *m. cricothyroideus*.

ПОЛОСТЬ ГОРТАНИ



Полость гортани (cavum laryngis). Вид сзади. Задняя стенка гортани и трахеи разрезана и развернута в стороны.

1-надгортанник; 2-большой рог подъязычной кости;

3-зерновидный хрящ; 4-латеральная щитоподъязычная связка;

5-щитоподъязычная мембрана;

6-верхний рог щитовидного хряща; 7-складка преддверия;

8-желудочек гортани; 9-голосовая складка;

10-перстне-черпаловидный сустав; 11-подголосовая полость;

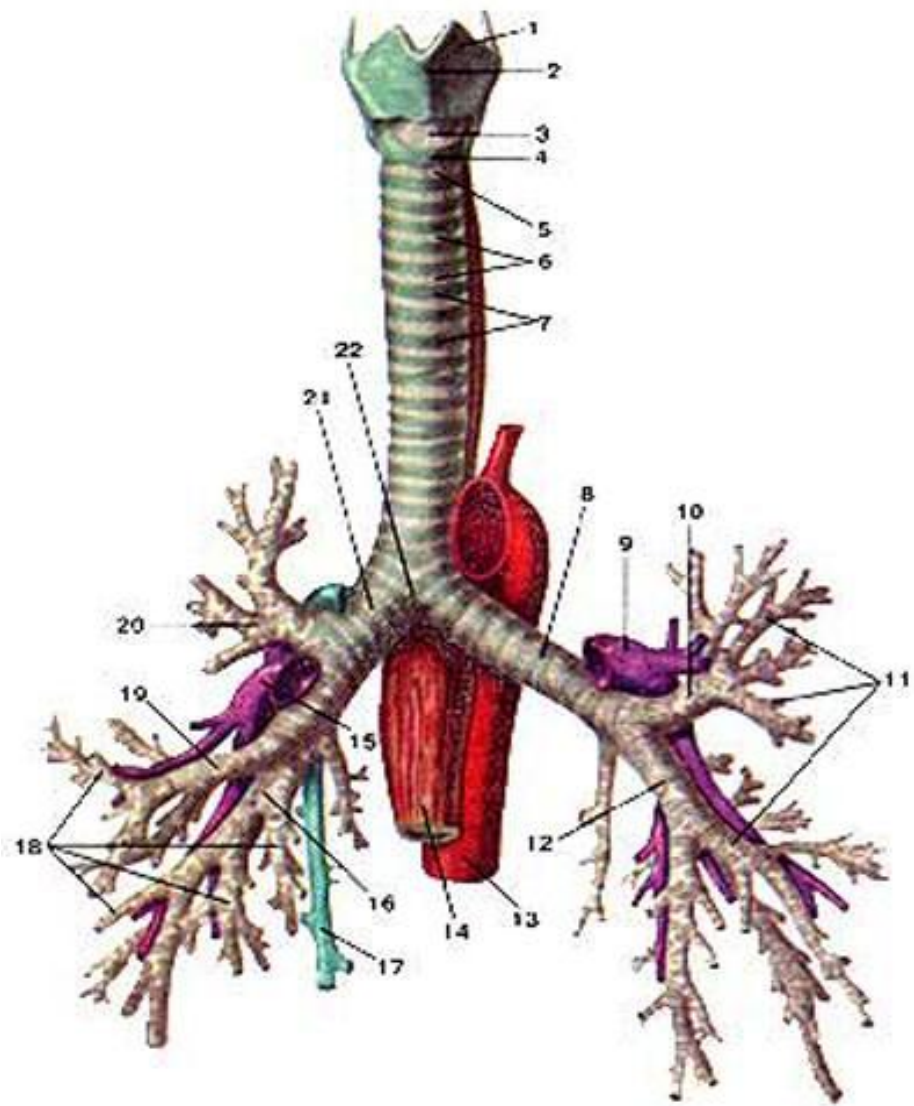
12-полость трахеи; 13-пластинка перстневидного хряща;

14-задняя перстне-черпаловидная мышца;

15-черпаловидный хрящ; 16-рожковидный хрящ;

17-преддверие гортани.

ТРАХЕЯ



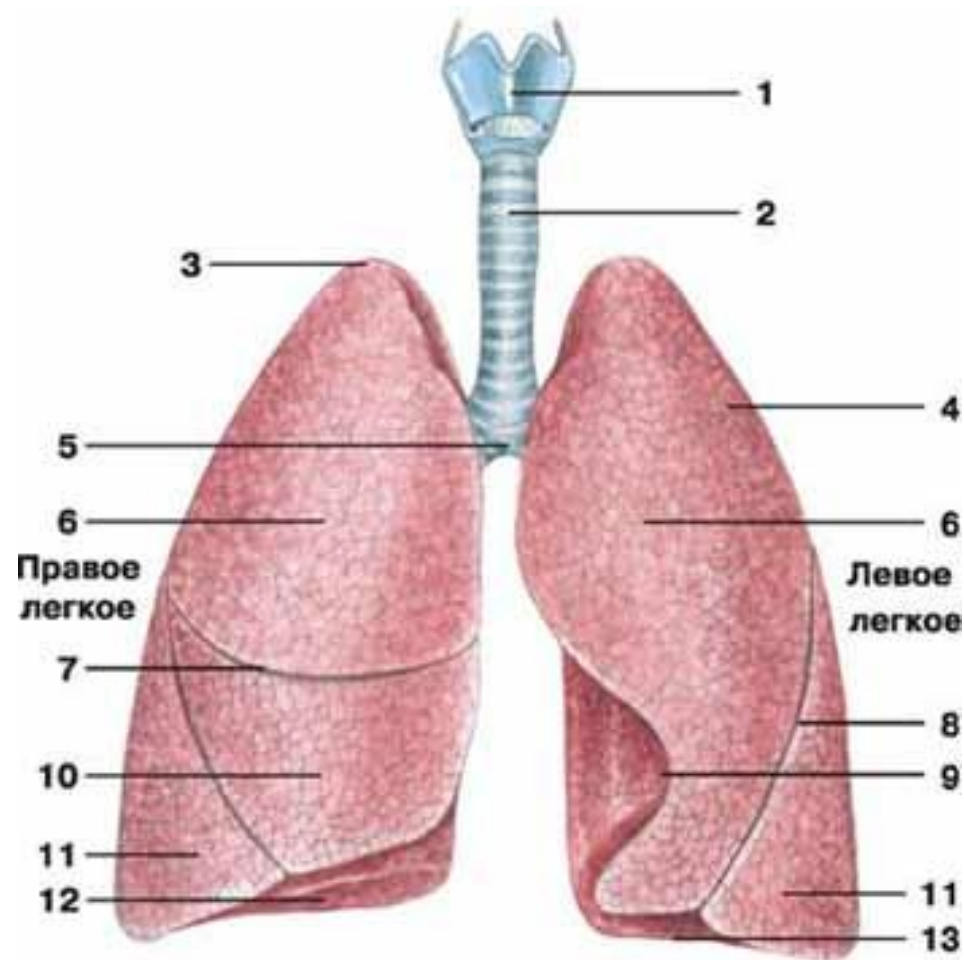
Трахея (trachea) и бронхи (bronchi). Вид спереди.

1 - шитовидный хрящ; 2 - выступ гортани; 3 - перстнещитовидная связка; 4 - перстневидный хрящ; 5 - перстне-трахеальная связка; 6 - кольцевые связки трахеи; 7 - хрящи трахеи;

8 - левый главный бронх; 9 - левая легочная артерия;

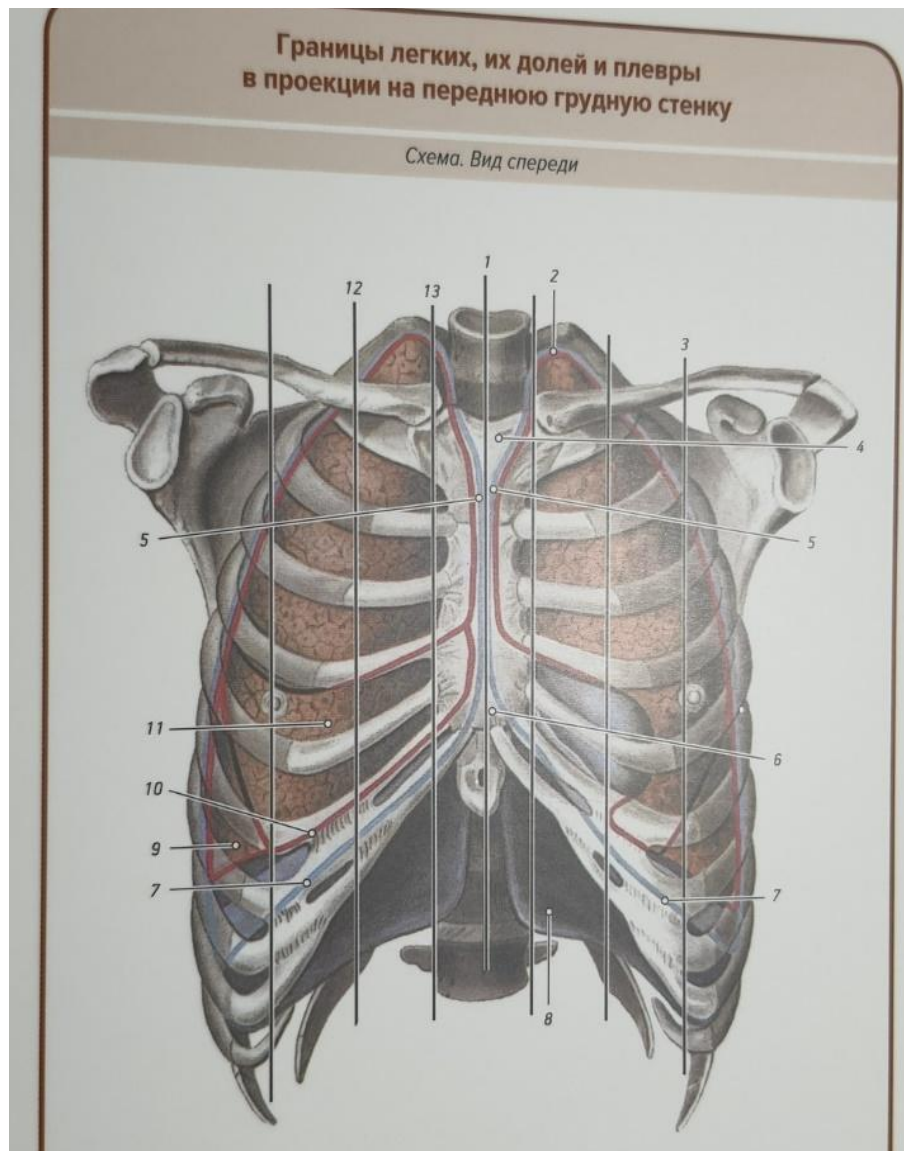
10 - левый верхний долевого бронх; 11 - сегментарные бронхи; 12 - левый нижний долевого бронх; 13 - аорта; 14 - пищевод; 15 - правая легочная артерия; 16 - правый нижний долевого бронх; 17 - непарная вена; 18 - сегментарные бронхи; 19 - правый средний долевого бронх; 20 - правый верхний долевого бронх; 21 - правый главный бронх; 22 - бифуркация трахеи.

ЛЁГКИЕ

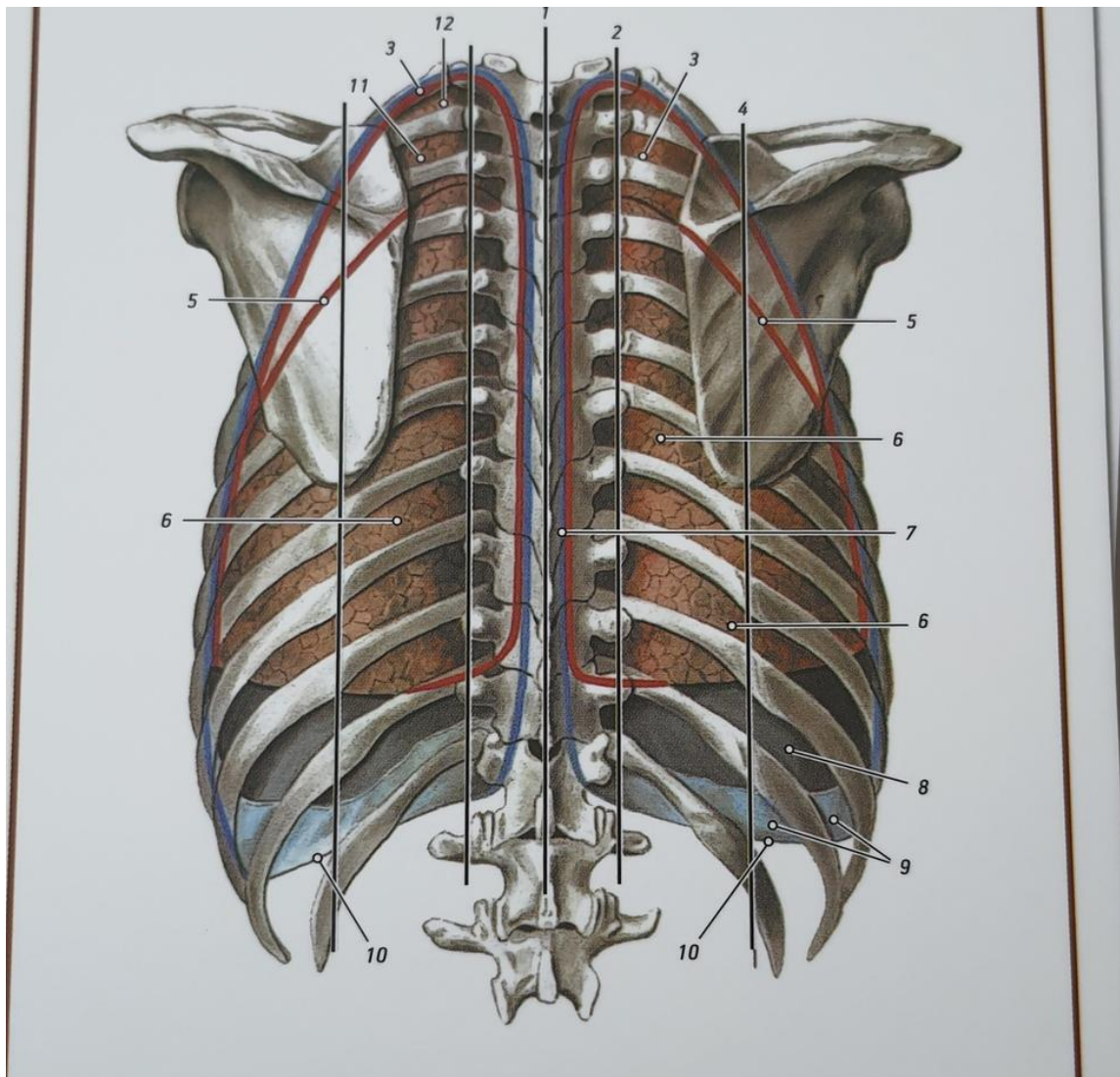


- 1 — гортань;
- 2 — трахея;
- 3 — верхушка легкого;
- 4 — реберная поверхность;
- 5 — раздвоение трахеи;
- 6 — верхняя доля легкого;
- 7 — горизонтальная щель правого легкого;
- 8 — косая щель;
- 9 — сердечная вырезка левого легкого;
- 10 — средняя доля легкого;
- 11 — нижняя доля легкого;
- 12 — диафрагмальная поверхность;
- 13 — основание легкого

Границы легких и плевры



1. *Linea mediana anterior* • Передняя срединная линия;
2. *Cupula pleurae* • Купол плевры;
3. *Linea medioclavicularis (mamillaris)* • Среднеключичная (сосцевидная) линия;
4. *Area interpleurica superior* • Верхнее межплевральное поле;
5. Передняя граница плевры;
6. *Area interpleurica inferior* • Нижнее межплевральное поле;
7. Нижняя граница плевры;
8. *Pleura diaphragmatica* • Диафрагмальная плевра;
9. *Lobus inferior* • Нижняя доля;
10. Нижний край правого легкого;
11. *Lobus medius (pulmonis dextri)* • Средняя доля (правого легкого);
12. *Linea parasternalis* • Окологрудинная (парастеральная) линия;
13. *Linea sternalis* • Грудинная линия.



- 1.** *Linea mediana posterior* • Задняя срединная линия; **2.** *Linea paravertebralis* • Околопозвоночная (паравертебральная) линия; **3.** *Lobus superior* • Верхняя доля; **4.** *Linea scapularis* • Лопаточная линия; **5.** *Fissura obliqua* • Косая щель; **6.** *Lobus inferior* • Нижняя доля; **7.** Задняя граница плевры; **8.** *Pleura diaphragmatica* • Диафрагмальная плевра; **9.** *Pleura costalis* • Реберная плевра; **10.** Нижняя граница плевры; **11.** *Cupula pleurae* • Купол плевры; **12.** *Apex pulmonis* • Верхушка легкого.