



Отраслевое решение «ХЛЕБОКОМБИНАТ»

на базе «1С:Предприятие 8»

Основные возможности отраслевого решения

- Решение разработано на базе типовой конфигурации 1С: Предприятие «Управление производственным предприятием ред.2.1» (УПП) и предназначено для широкого круга предприятий, выпускающих и реализующих хлебобулочную и кондитерскую продукцию
- Решение может успешно применяется на других типах пищевых производств, в т.ч. предприятиях общественного и индустриального питания
- Решение ориентировано на создание системы управления предприятием, имеющим сложную организационную структуру (хлебокомбинаты, пищевые и кондитерские холдинги)
- Широко предоставлены возможности отражения и учета технологических процессов хлебо-кондитерского производства, в том числе учет среднего процента влажности муки, других технологических параметров производства, оперативное планирование с точностью до секунды, приготовление сухих смесей и растворов и т.д.)

Общая характеристика УПП

Конфигурация "Управление производственным предприятием" предоставляет:

- руководству предприятия и управленцам, отвечающим за развитие бизнеса возможности для анализа, планирования и гибкого управления ресурсами компании для повышения ее конкурентоспособности;
- руководителям подразделений, менеджерам и сотрудникам, непосредственно занимающимся производственной, сбытовой, снабженческой и иной деятельностью по обеспечению процесса производства — инструменты, позволяющие повысить эффективность ежедневной работы по своим направлениям;
- работникам учетных служб предприятия — средства для автоматизированного ведения учета в полном соответствии с требованиями законодательства и корпоративными стандартами предприятия.



Структурная схема типового решения УПП

Управление торговлей	Планирование	Учет налогов
Управление ценообразованием	Планирование продаж	Учет НДС
Управление заказами покупателей	Укрупненное планирование производства	Налоговый учет по налогу на прибыль
Оптовая торговля	Посменное планирование	Упрощенная система налогообложения
Розничная торговля	Планирование закупок	Учет ЕНВД
Комиссионная торговля	Мониторинг цен поставщиков	Налоговые декларации
Подключение торгового оборудования	Бюджетирование	Учет по МСФО
	Финансовое планирование	Трансляция данных для учета по МСФО
Управление поставками и запасами	Контроль исполнения финансовых планов	Учет основных средств по МСФО
Закупки	Бюджетная отчетность	Учет товарно-материальных ценностей по МСФО
Детализированный складской учет	Управление денежными средствами	Индивидуальная и консолидированная отчетность
Учет возвратной тары	Оперативное планирование денежных средств	Расчет заработной платы
Инвентаризация	Кассовые операции	Расчет регламентированной зарплаты
	Банковские операции	Расчет управленческой зарплаты
Управление производством	Клиент банка	Расчет налогов и взносов с оплаты труда
Управление данными об изделиях	Управление взаиморасчетами с контрагентами	Персонифицированный учет для Пенсионного фонда
Управление затратами	Бухгалтерский учет	Управление персоналом
Переработка давальческого сырья	Учет товарно-материальных ценностей	Планирование потребностей и обеспечение бизнеса кадрами
Расчет себестоимости	Учет расчетов	Управление компетенциями и аттестациями
Управление основными средствами	Учет денежных операций	Управление финансовой мотивацией
Управление данными об основных средствах	Учет торговых операций	Регламентированный кадровый учет
Управление ремонтами	Учет производственных операций	Регламентированная отчетность
	Учет основных средств и нематериальных активов	Список отчетов
Управление отношениями с клиентами (CRM)	Учет заработной платы	Формирование отчетов
Организация взаимодействия с клиентами	Операции завершения периода	Отчетность в электронном виде
Классификация клиентов	Стандартные отчеты	Сохранение и повторное использование
Анализ эффективности контактов		

Что может УПП

Конфигурация «Управление производственным предприятием» учитывает современные международные методики управления предприятием (MRP II, CRM, SCM, ERP, ERP II и др.) и

- предназначена для планирования производственных процессов и материальных потоков в производстве, в т.ч. трудовых;
- отражения процессов производственной деятельности предприятия в самых различных аспектах управления и учета;
- построения нормативной системы управления производством;
- скользящего планирования, расширяющего горизонт планирования по мере наступления очередных плановых периодов;
- интеграции основных функциональных подсистем с подсистемами управления персоналом, кадрового учета, бюджетирования;
- сценарного планирования для выработки различных вариантов стратегии производства или учета возможных изменений в условиях деятельности предприятия;
- фиксации распланированных данных от изменения (по сценариям и периодам);
- план-фактного анализа результатов планирования;
- осуществления операций регламентированного учета

Структурная схема типового решения УПП



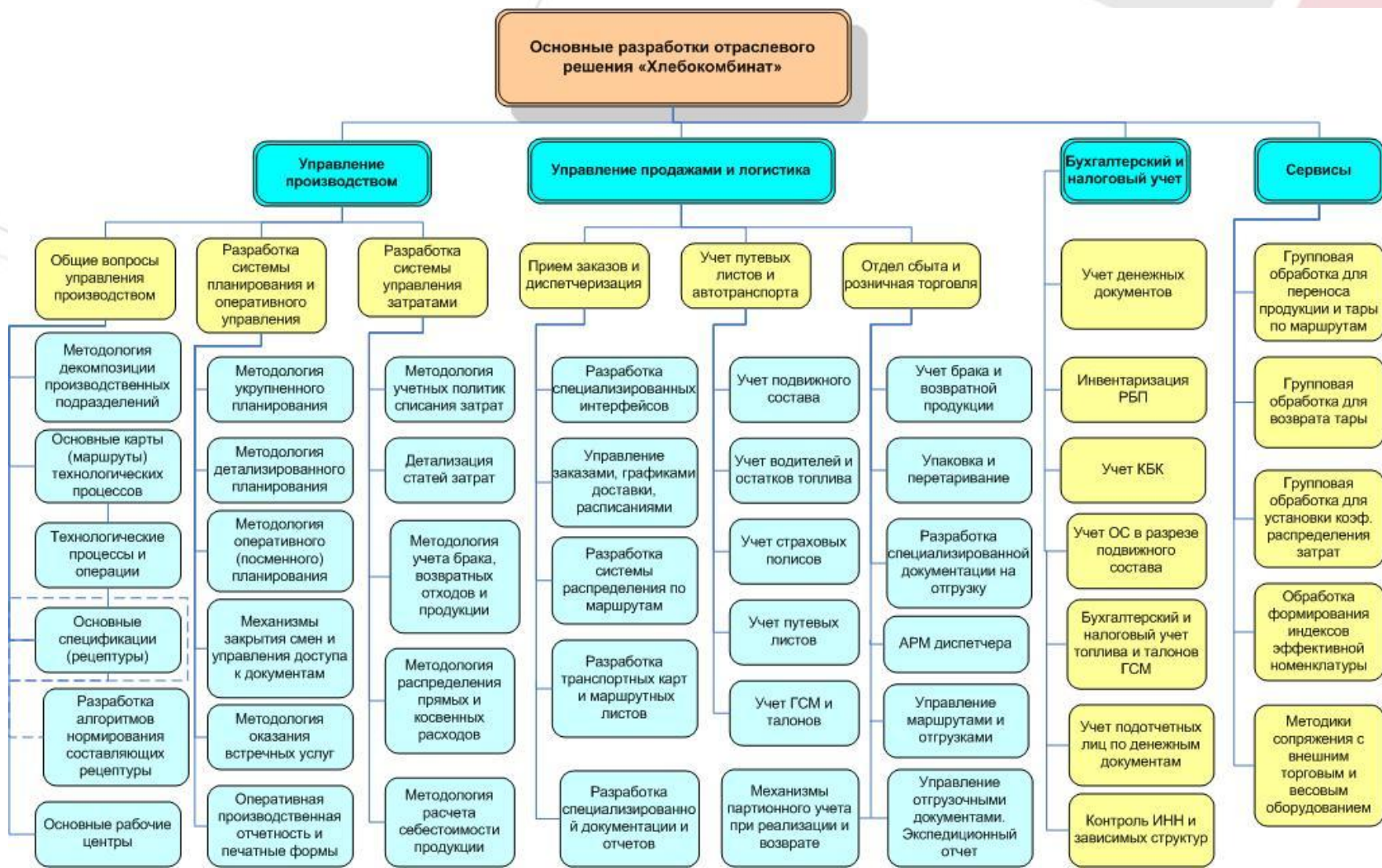
Особенности отраслевого решения УПП

- Отражение специфики работы в хлебопекарной и кондитерской промышленности путем создания механизмов оперативного планирования производства с точностью до секунды, а не суток, как в типовом решении
- Создание механизмов отражения и учета среднего процента влажности муки при бестарном хранении на выход готовой продукции и полуфабрикатов
- Автоматический подбор, расчет и отражение параметров сырья в незавершенном производстве при учете выпуска готовой продукции
- Создание механизмов закрытия смены, обеспечивающих контроль доступа к созданным учетным документам с точностью до секунды
- Создание специализированных АРМов для работы стола заказов с возможностью генерации постоянных заказов
- Создание специализированных АРМов для работы диспетчера по отгрузке готовой продукции с возможностью формирования транспортных маршрутов, перераспределения продукции по автомашинам (маршрутам), контроля выполнения заказов, их корректировки, формирования пакетов отгрузочных документов
- Разработка подсистемы учета транспортных операций, подвижного состава, водителей и ГСМ

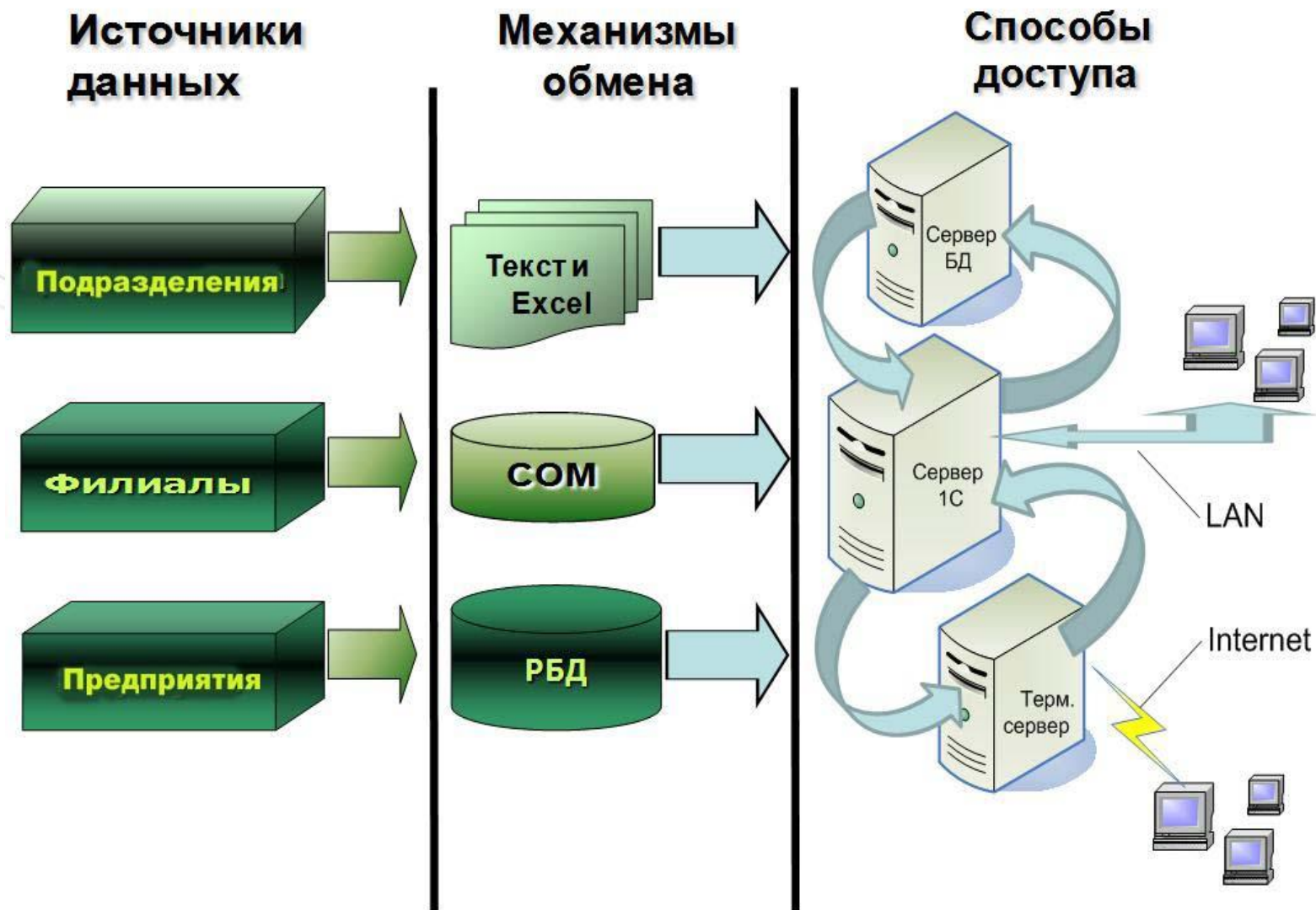
Дополнительные возможности отраслевого решения

- Обеспечение возможности работы каждого подразделения (пространственно-отдаленной организационной структуры) со своими документами, в том числе и в АРМе диспетчера
- Отражение операций в розничной торговле в единой информационной базе
- Автоматизация операций приема-передачи (возврата) продукции из основного производства в розничную сеть
- Автоматизация операций возврата оборотной тары от покупателя
- Выписка счетов-фактур на группы документов реализации, управление видами отгрузочных документов (Торг-12, ТТН), формирование специализированных отгрузочных отчетов (пропуски и талоны на вывоз, отчет по маршрутам, отчет экспедиции и т.д.)
- Учет талонов на ГСМ как денежных документов, количественный учет на счете 50.03, ведение кассовой книги по денежным документам
- Разработка помощника ввода данных контрагентов, обеспечивающего контроль правильности ИНН, вхождение контрагентов в холдинги, управление грузополучателями и др.
- Использование торгового оборудования (электронные весы, сканеры штрих-кодов, терминалы сбора данных, контрольно-кассовые аппараты и др.)
- Доработка объектов подсистемы бухгалтерского и налогового учетов
- Использование специализированных отчетов, сервисных функций и обработок

Структурная схема отраслевого решения



Архитектура информационной системы



Демонстрационный пример. Начальные настройки

Настройка пользователя *
Записать

Пользователь - Администратор

Настройка	Значение
Настройки заказа на производство	
Настройки спецификаций номенклатуры	
Взаиморасчеты вести по документам расчетов с контрагентами	<input type="checkbox"/>
Взаиморасчеты по договору в условных единицах	<input type="checkbox"/>
Обособленный учет товаров по заказам покупателей	<input type="checkbox"/>
Основная валюта взаиморасчетов	руб.
Основная единица по классификатору	
Основная касса	Основная касса
Основная касса ККМ	
Основная организация	ЗАО "Хлебокомбинат "Новый век"
Основная ставка НДС	
Основная статья затрат отбора проб (внешняя)	
Основная статья затрат отбора проб (внутренняя)	
Основная статья затрат услуг по переработке	
Основная ценовая группа	
Основное ведение взаиморасчетов по договорам	
Основное контролирующее подразделение	
Основное подразделение	Завод №1
Основное подразделение организации	Производство №1
Основное условие продаж	
Основной вид номенклатуры	
Основной вид операции документа отчет о розничных продажах	
Основной вид оплаты чека ККМ	
Основной договор эквайринга	
Основной код города телефона	
Основной код страны телефона	
Основной орган сертификации	
Основной ответственный	Администратор
Основной покупатель	АШАН
Основной поставщик	Авангард
Основной размер предоплаты по заказу покупателя, процентов, не менее	
Основной склад	Склад сырья завода №1
Основной статус контрагента	
Основной тип цен продажи	Основная оптовая
Отражать документы в бухгалтерском учете	<input checked="" type="checkbox"/>
Отражать документы в налоговом учете	<input type="checkbox"/>
Отражать документы в управленческом учете	<input checked="" type="checkbox"/>
Создавать авансовые отчеты в путевых листах	<input checked="" type="checkbox"/>
Установить фильтр по виду номенклатуры	<input checked="" type="checkbox"/>
Установка списка допустимой номенклатуры	Тара
Печать этикеток	
График работы	Сменный производства
Контроль корреспонденции счетов	<input type="checkbox"/>
Открывать при запуске список текущих задач пользователя	<input checked="" type="checkbox"/>
Показывать в документах счета учета	<input checked="" type="checkbox"/>
Проставлять автоматически дату ознакомления в кадровых приказах	<input type="checkbox"/>
Тип детализации стандартных отчетов	Элементы

Настройка доступа к объектам подразделений, в т.ч. заказам

Настройка доступа к элементам справочника «Номенклатура»

Управление контрагентами

The screenshot shows a software interface for managing contractors. The main window is titled "Контрагенты: АШАН" and contains a form for editing a contractor's details. The form includes fields for name, code, legal status, and tax identification numbers. A red oval highlights the "ИНН" field with the text "Введен неверный ИНН". A dialog box titled "Контроль правильности ввода ИНН" is displayed in the foreground, showing the message "ВНИМАНИЕ: Неправильный ИНН" and an "OK" button. Another red oval highlights a checkbox labeled "Входит в холдинг" with the text "Грузополучатель, входящий в холдинг". A third red oval highlights a dropdown menu for "Регион" with the text "Фильтрация контрагентов, входящих в холдинг". At the bottom of the interface, there is a table with columns for "ИНН", "Наименование", "КПП", and "Код по ОКПО".

ИНН	Наименование	КПП	Код по ОКПО
000...	АШАН	7703270067	000 АШАН
000...	АШАН (Алтуфьево)	7703270067	000 АШАН (Алтуфьево)
000...	АШАН (Марфино)	7703270067	000 АШАН (Марфино)
000...	АШАН (Марьино)	7703270067	000 АШАН (Марьино)

Номенклатура. Виды номенклатуры. Спецификации

Элемент Номенклатура: Батон нарезной в\с упакованный

Группа: Батонные изделия

Наименование: Батон нарезной в\с упакованный Код: 00000000

Артикул: Вид номенклатуры: Продукция

Базовая ед.: шт Вести учет по доп. характеристикам

Ед. хран. ост.: шт Вести учет по возвратно...

Ед. для отчетов: шт Весовой товар

Ед. мест: лот Вести учет по сериям

Полное наименование: Батон нарезной из пшеничной муки в\с

По у... Доп... Нас... Еди... Про... Сво... Кат... Ком... Штр... Мес... Спе... Пла... Цен... Тара

Установка соответствия номенклатуры с возвратной тарой

Возвратная тара: Поток деревянный

Настройка соответствия продукции и тары

Комментарий:

<< Назад Далее >> OK Записать Закрыть

ГОСТ 2.106-96 Печать OK Записать Закрыть

Управление заказами

Справочник Расписания

Постоянный заказ

Формирование заказов покупателей

Заполнить | Оформить заказы ?

Плановая дата заказа: 15.01.2007 Дата отгрузки: 16.01.2007

Отбор

Поле	Тип сравнения	Значение
<input checked="" type="checkbox"/> Грузополучатель.Юр. / физ. лицо	Равно	Юр. лицо

Номенклатура

Номенклатура	Ед.изм.	Количес...
Батон нарезной в...	шт	700,000
Хлеб Дарницкий ...	шт	500,000
Мини (Ассорти)"8...	упак	200,000
Кекс "Столичный..."	упак	300,000

Контрагенты

Контрагент	Грузополучатель	Постоянный заказ	Заказ
АШАН	АШАН (Марфино)	Постоянный заказ 00000000001 от ...	Заказ покупателя НВК00000006 от 15...
АШАН	АШАН (Марьино)	Постоянный заказ 00000000002 от ...	Заказ покупателя НВК00000007 от 15...
ООО "Торговый до...	ООО "Торговый дом Цент...	Постоянный заказ 00000000003 от ...	Заказ покупателя НВК00000008 от 15...

Создание текущих заказов из постоянных

Управление реализацией

Формирование документов отгрузки по заказам *

Счет-фактура выданный № 4 от 16 января 2007

Формирование счетов-фактур

Счет-фактура выданный № 2 от 17 апреля 2009

Лист №1

ПРИЛОЖЕНИЕ К СЧЕТУ ФАКТУРЕ №2 ОТ 17.04.2009г.
СЧЕТ-ФАКТУРА выписан по документам

Подразделение	Документ	Дата документа	НДС 10%	НДС 18%	НДС не облагается	Сумма без НДС	Сумма с НДС
Завод №1	НВК00000004	16.01.2007	250,00			2 500,00	2 750,00
Итого			250,00			2 500,00	2 750,00
Всего			250,00			2 500,00	2 750,00

Заполнить Создать/напечатать СФ

Управление параметрами сырья

The screenshot shows a multi-layered software interface. The foreground window is titled "Ввод параметров выпуска продукции" (Input of production parameters). It contains the following fields and data:

- Номер строки документа: 1
- Номенклатура (характеристика, серия): Тесто для батона нарезног
- Количество: 3 035,760 Единица: кг
- Параметры выпуска продукции table:

Вид параметра	Значение
Средний процент влажности	14,900
- Buttons: ОК, Закрыть

Background windows include "Отчет производства за смену: Проведен" and "Требование-накладная: Проведен". A table in the background shows production data:

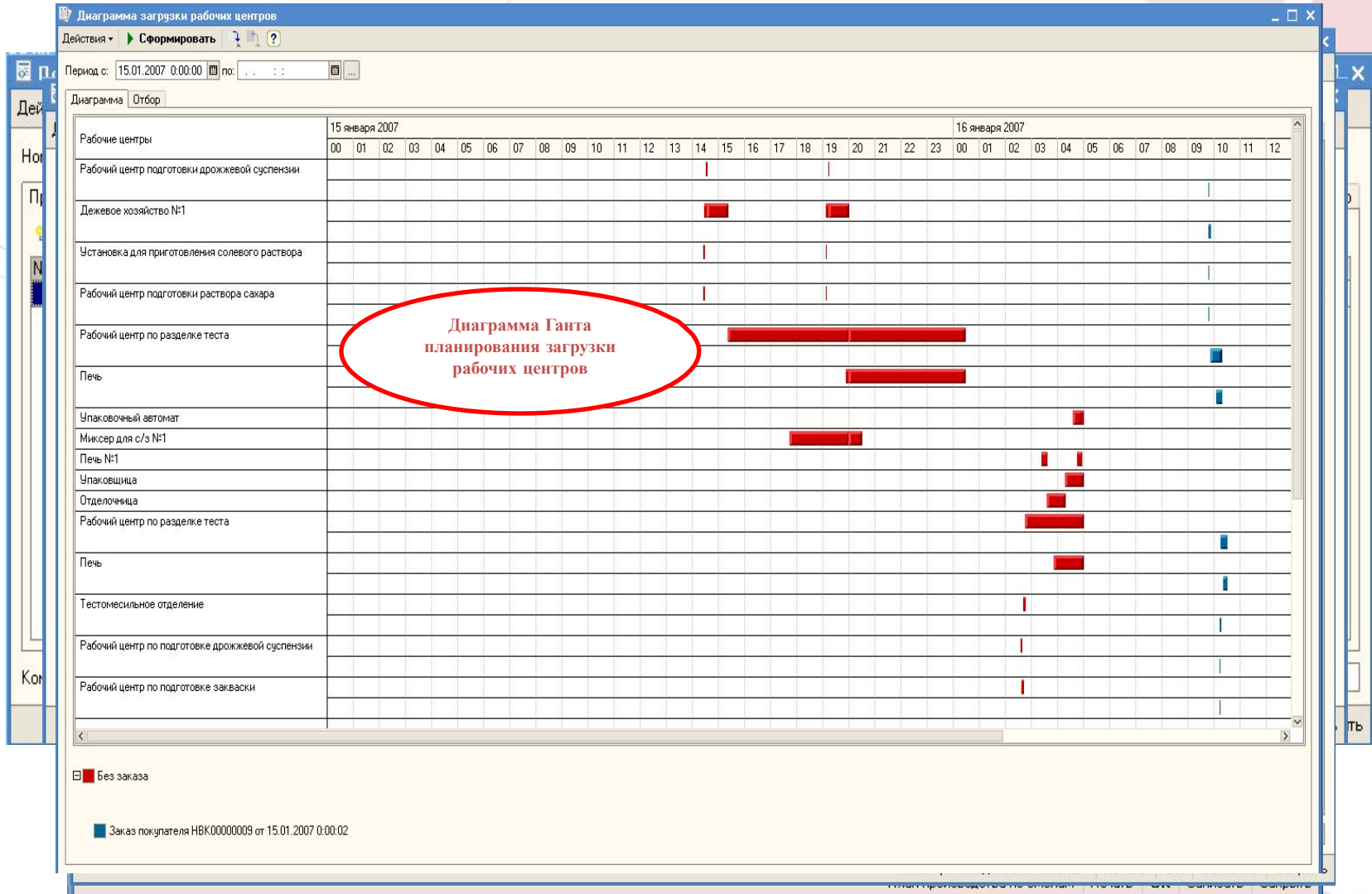
К.	Доля стоимо...	Номен... группа	Заказы	Вып
1,0...	1,00			

Annotations in red circles and arrows highlight specific features:

- A red circle around the "Средний процент влажности" row in the table with the text: "Автоматический расчет средневзвешенного параметра сырья" (Automatic calculation of the weighted average raw material parameter).
- A red circle around the "OK" button with the text: "Позволяет произвести обратный пересчет нормативного количества продукции по остаткам партий сырья" (Allows for the reverse calculation of the normative quantity of production by the remaining quantities of raw material batches).

At the bottom of the interface, there are buttons for "Печать", "OK", "Записать", and "Закрыть".

Оперативное планирование производства



Управление транспортом. Путевые листы

Отчет производства за смену: Проведен

Действия | Перейти | Подбор | Настройка

Номер: НВК00000014 от: 22.01.2007 12:00:00
Организация: ЗАО "Хлебокомбинат "Новый век"
Подразделение: Транспортный цех

Отразить в: упр. учете бух. учете нал. учете
Склад: Склад сырья завода №1
Подразделение организации: Вспомогательное производство
Квант дискрет... 100,000

Продукция и услуги (1 поз.) | Получатели | Материалы (1 поз.) | Распределение материало... | Прочие затраты (2 поз.) | Распределение прочих зат...

Заполнить | Подбор

N	Статья затрат	Способ распр...	Номенкла...	Сумма	Сумма (ре...	Подразделен...	Подразделен...
1	Электроэнергия (ВПП)				46 000,00		
2	Расходы будущих периодов (РБП) по страхованию			18 800,00			
				18 800,00	46 000,00		

Ответственный: Администратор
Комментарий:

MX-18 (Накладная на передачу готовой продукции) Печать OK Записать Закрыть

Отражение прочих затрат на транспортное обслуживание

Учет денежных документов

План счетов бухгалтерского учета

Код	Быстр...	Наименование	Заб.	Акт.	Вал.	Кол.	Субконто 1
44.02.1	44021	Коммерческие расходы в орга...		A			Статьи затрат
44.02.2	44022	Коммерческие расходы в орга...		A			Статьи затрат
44.02.3	44023	Коммерческие расходы в орга...		A			Статьи затрат
45	45	Товары отгруженные		A		✓	Номенклатура
45.01	4501	Попульные товары отгруженные		A		✓	Номенклатура
45.02	4502	Готовая продукция отгруженная		A		✓	Номенклатура
45.03	4503	Прочие товары отгруженные		A		✓	Номенклатура
46	46	Выполненные этапы по неза...		A			
50	50	Касса		A			(об) Статьи дви...
50.01	5001	Касса организации		A			(об) Статьи дви...
50.02	5002	Операционная касса		A			(об) Статьи дви...
50.03	5003	Денежные документы		A		✓	Номенклатура
50.21	5021	Касса организации (в валюте)		A		✓	(об) Статьи дви...
50.23	5023	Денежные документы (в валю...		A		✓	
51	51	Расчетные счета		A			Банковские сч...
52	52	Валютные счета		A		✓	Банковские сч...

Приходный кассовый order: Поступление денежных документов. Проведен

Операция Действия

Номер: КТХ00000004 от: 16.05.2007 12:00:00 Отразить в: упр. учете бух. учете налог. учете

Организация: ЗАО "Кейтеринг-холдинг" Касса: Основная

Основная Печать

Сумма снет ... 18 000,00 Отразить в опер. учете

Контрагенты Радуга

Счет учета расчетов: 60.01 Договоры Основной договор

Денежные документы

N	Номенклатура	Количество	Цена	Сумма	Счет учета (БУ)	Серия номенкла...
1	Талон дизтопли...	100,00		180,00	50.03	

Кассовая книга по денежным документам

Период с: 16.05.2007 по: 20.05.2007 Организация: ЗАО "Кейтеринг-холдинг"

Пересчитать номера листов с начала периода Выключить просмотр кассовых orderов

Последний лист: Общедоступный Последний в номере Последний в году

КАССА за 16.05.2007 Владовой лист кассовой книги

Номер документа	От кого получено или кому выдано	Номер корреспондирующего счета, субсчета	Приход, руб. коп.	Расход, руб. коп.	Номер документа	От кого получено или кому выдано
1	2	3	4	5	6	7
	Остаток на начало дня			X		Остаток на начало дня
4	Принято от Радуга в количестве 100	60.01	18 000-00		4	Принято от Радуга в количестве 100
	Итого за день		18 000-00	X		Итого за день
	Остаток на конец дня		18 000-00			Остаток на конец дня
	в том числе на заработную плату, выплаты социального характера и стипендии			X		в том числе на заработную плату, выплаты социального характера и стипендии

Кассир _____ подпись _____ расшифровка подписи _____
Записи в кассовой книге проверил и документы в количестве _____
Один приходных и - расходных получил.

Бухгалтер _____ подпись _____ расшифровка подписи _____

КАССА за 29.05.2007 Владовой лист кассовой книги

Номер документа	От кого получено или кому выдано	Номер корреспондирующего счета, субсчета	Приход, руб. коп.	Расход, руб. коп.	Номер документа	От кого получено или кому выдано
1	2	3	4	5	6	7
	Остаток на начало дня			X		Остаток на начало дня
3	Выдано Викторов Виктор Семенович в количестве 10	71.02	16 200-00		3	Выдано Викторов Виктор Семенович в количестве 10
	Итого за день		16 200-00	X		Итого за день
	Остаток на конец дня			X		Остаток на конец дня
	в том числе на заработную плату, выплаты социального характера и стипендии			X		в том числе на заработную плату, выплаты социального характера и стипендии

Кассир _____ подпись _____ расшифровка подписи _____
Записи в кассовой книге проверил и документы в количестве _____
Один приходных и - расходных получил.

Бухгалтер _____ подпись _____ расшифровка подписи _____

Приходный кассовый order: Возврат денежных документов. Проведен

Операция Действия

Номер: КТХ00000005 от: 04.06.2007 12:00:00 Отразить в: упр. учете бух. учете налог. учете

Организация: ЗАО "Кейтеринг-холдинг" Касса: Основная

Основная Печать

Сумма руб.: 900,00 Отразить в опер. учете

Работники о... Викторов Виктор Семенович

Счет учета расчетов: 71.02

Денежные документы

N	Номенклатура	Количество	Цена	Сумма	Счет учета (БУ)	Серия номенк...	Документ рас...
1	Талон дизтопл...	5,00	180,00	900,00	50.03		

Дополнительная аналитика

Подразделение: Производство (мясопереработ... Ответственный: Администратор

Комментарий:

Приходный кассовый order Печать Чек OK Записать Закреть

Расчет себестоимости в управленческом и регламент. учетах

Затраты на выпуск (управленческий учет)

Формировать по данным: Управленческого учета Бухгалтерского учета Налогового учета Международного учета

Подразделение Продукция Статья затрат	Количество (в базовых ед.)	Стоимость в руб.
Транспортный цех	389,000	552 850,00
Внутренние транспортные услуги	389,000	552 850,00
Амортизация оборудования ВПР		11 250,00
ГСМ для автотранспорта	380,000	8 000,00
Запчасти для автотранспорта	9,000	450 000,00
Расходы будущих периодов (РБП) по страхованию		37 600,00
Электроэнергия (ВПР)		46 000,00
Участок выпечки	152 255,410	19 493 579,65
Кекс "Столичный"	8 640,697	679 818,79
Административно-хозяйственные расходы		1 536,40
Амортизация оборудования ПР		167,68
Зарплата (ПР)		2 760,00
Материалы собственные	5 805,660	628 783,20
Оказание транспортных услуг своим подразделениям		6 318,20
Полуфабрикаты собственные	2 835,037	38 891,92
Электроэнергия (ОПР)		725,94
Электроэнергия (ОХР)		635,45
Мини "Железное"	304,537	32 871,82
Административно-хозяйственные расходы		111,33
Амортизация оборудования ПР		12,15
Зарплата (ПР)		200,00
Материалы собственные	167,100	27 596,00
Оказание транспортных услуг своим подразделениям		457,84
Полуфабрикаты собственные	137,437	4 395,85
Электроэнергия (ОПР)		52,60
Электроэнергия (ОХР)		46,05
Мини "Коринка Желе/Фрукты"	10 268,137	4 432 968,25
Административно-хозяйственные расходы		111,34
Амортизация оборудования ПР		12,15
Зарплата (ПР)		200,00
Материалы собственные	262,700	44 884,00
Оказание транспортных услуг своим подразделениям		457,84
Полуфабрикаты собственные	10 005,437	4 432 968,26
Электроэнергия (ОПР)		52,60
Электроэнергия (ОХР)		46,05
Мини "Коринка Креп"	10 238,738	4 478 732,25
Административно-хозяйственные расходы		111,34
Амортизация оборудования ПР		12,15
Зарплата (ПР)		200,00
Материалы собственные	233,300	44 884,00
Оказание транспортных услуг своим подразделениям		457,84
Полуфабрикаты собственные	10 005,438	4 432 968,26
Электроэнергия (ОПР)		52,61
Электроэнергия (ОХР)		46,05
Мини "Лето в Париже"	301,338	41 484,44
Административно-хозяйственные расходы		111,33

Себестоимость внутренних
транспортных услуг

Резюме

- Отраслевое решение «Хлебокомбинат» адаптировано на типовой конфигурации «Управление производственным предприятием ред. 2.1» для использования на предприятиях хлебопечения, кондитерской и пищевой промышленности и общественного питания
- Значительно расширен функционал подсистем управления продажами, запасами, производством. Созданы новые подсистемы управления транспортом и маршрутизации. Разработаны многочисленные специализированные отчеты, печатные формы и обработки для подобных предприятий
- Наряду с возможностью осуществления управленческого учета, функций планирования и бюджетирования, разработанная конфигурация осуществляет полноценный регламентированный учет
- Поддерживается оперативное обновление отраслевого решения при выходе новых релизов УПП
- Значительно увеличена производительность и масштабирование системы за счет использования возможностей платформы 1С: Предприятие 8.1