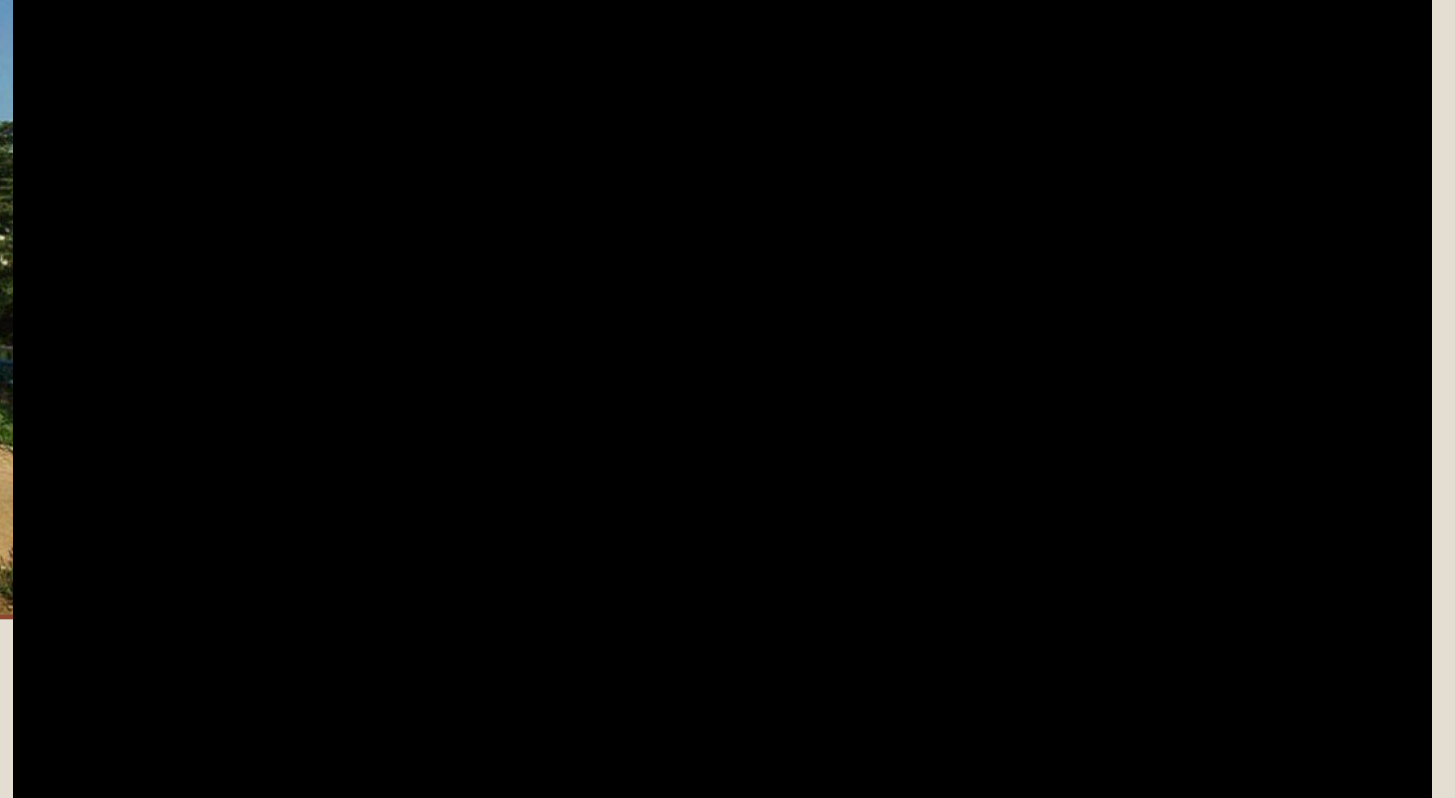




# ЖИЗНЬ И ТВОРЧЕСТВО И. С. ШМЕЛЁВА

**Виртуальная экскурсия  
Музей писателя И. С. Шмелева**

**2021 - Алушта**



**Музей писателя Ивана Сергеевича  
Шмелева – единственный в  
Российской Федерации**

1 зал музея

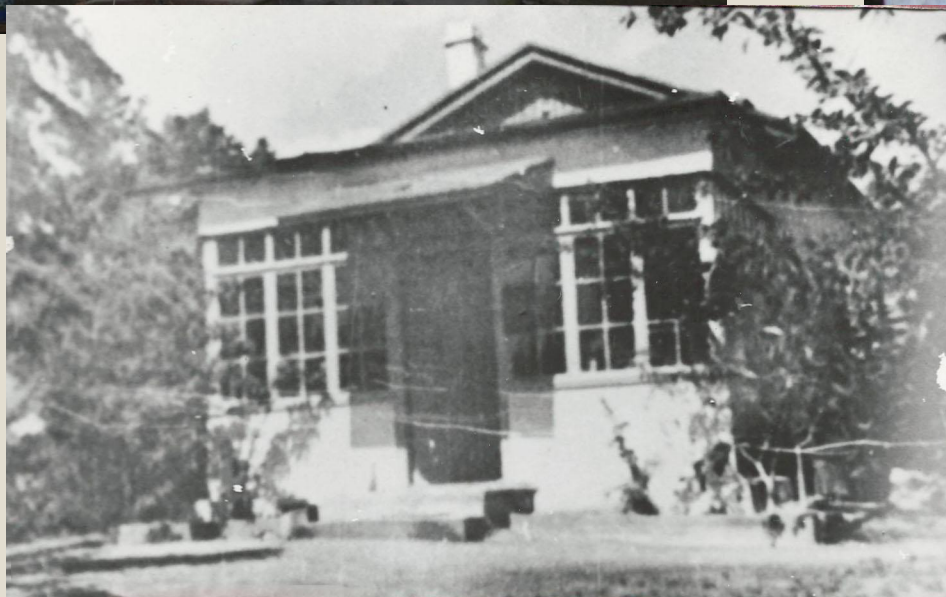


Открытие музея писателя И.С. Шмелева  
21 сентября 1993 года.

# Открытие музея



Митрополит Крымский и Симферопольский Лазарь совершает  
молебен у дома писателя И. С. Шмелева.  
21 сентября 1993 года.



**Дом писателя И. С. Шмелева, с 1920-1922 годы  
(ныне ул. Сергева-Ценского 3, в частной собственности)**



**Замоскворечье место рождения  
И. С. Шмелева. 21 сентября 1873 года.**



**Ледяные горки, Москва вторая половина XIX века.**



**Домашнее образование сменилось гимназическим**

**Гимназия №6, Москва**

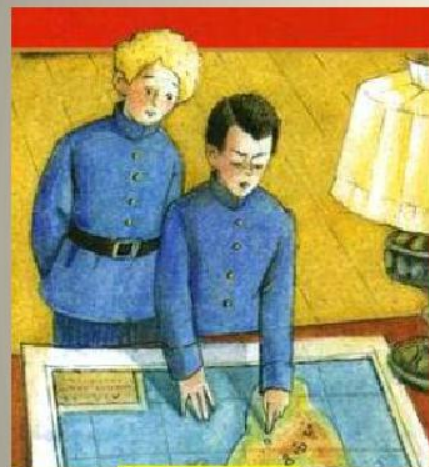




**Л.Н. Толстой**



**А.П. Чехов (Антоша Чехонте)**



**Мальчики**

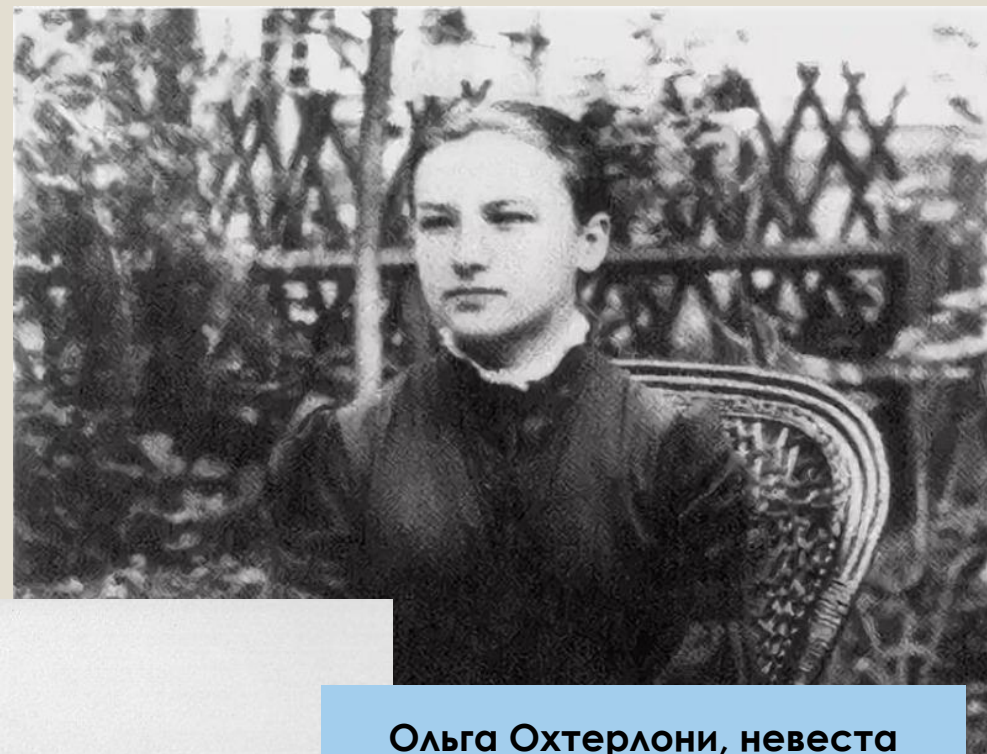






«Рассказ у мельницы», в журнале Русское обозрение» 1895 года.

**Старец Варнава,  
Сергиево-Троицкая Лавра**



**Ольга Охтерлони, невеста  
Ивана Шмелева**



**Свадебное путешествие на Валаам**



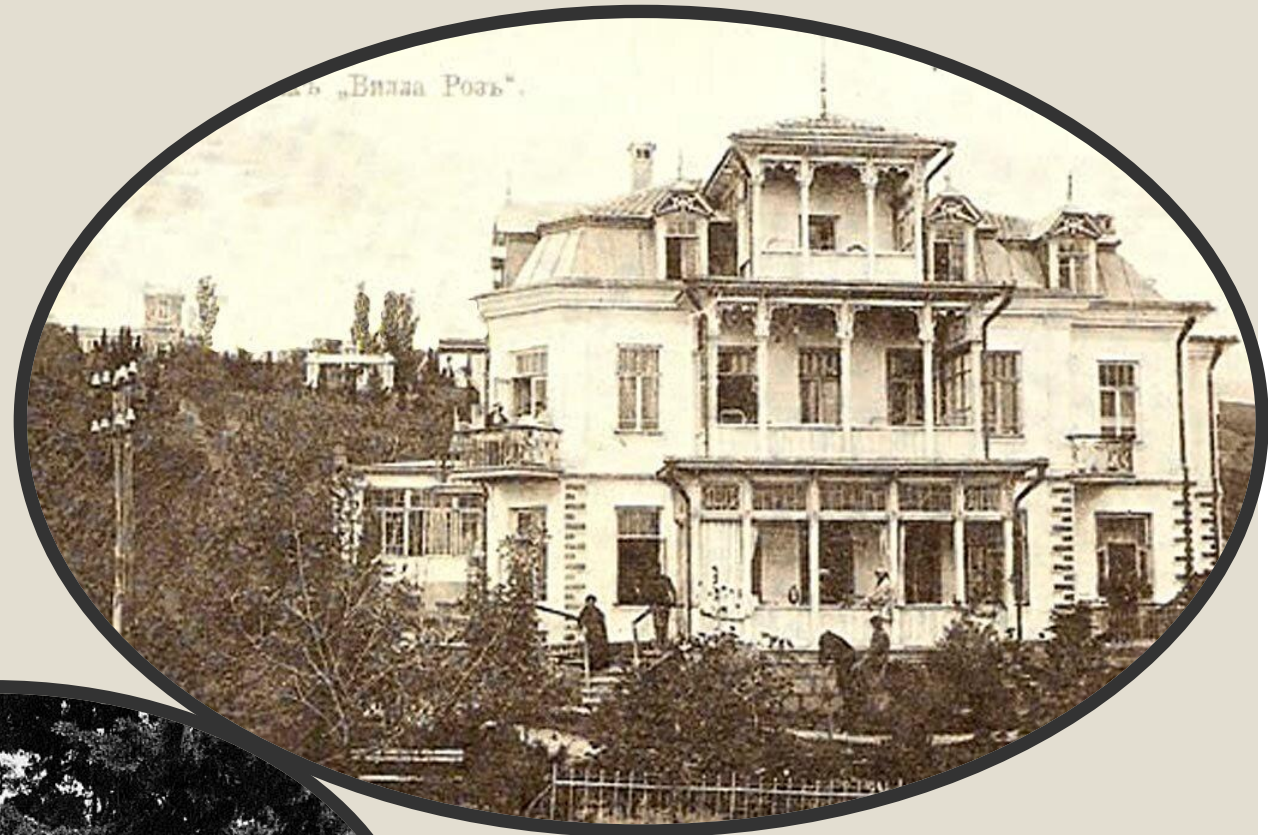


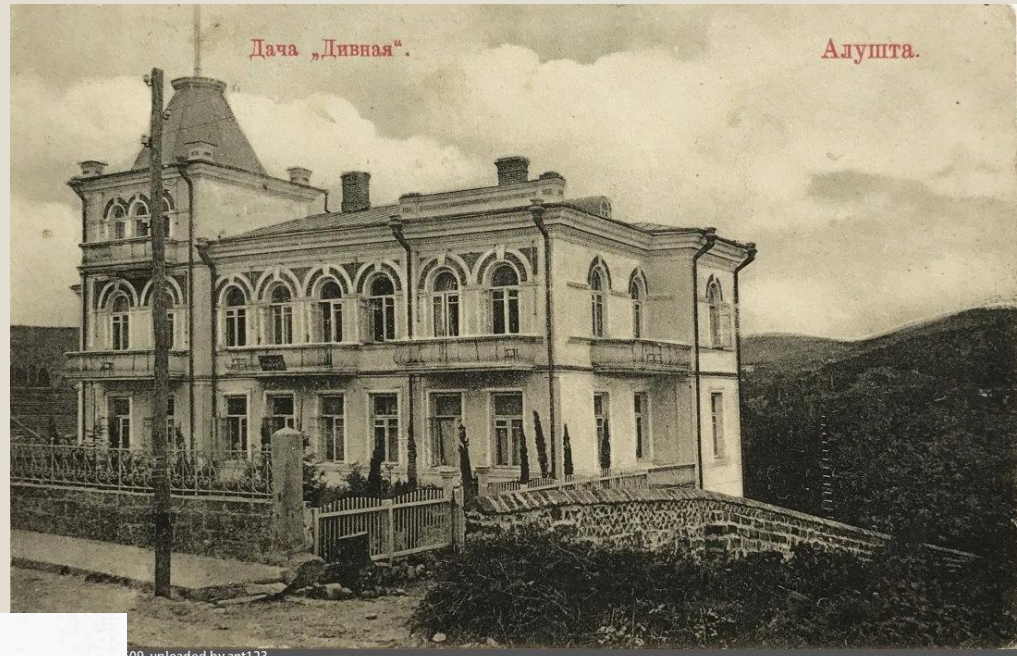
**Семья Шмелевых с единственным и горячо любимым сыном  
Сергея**











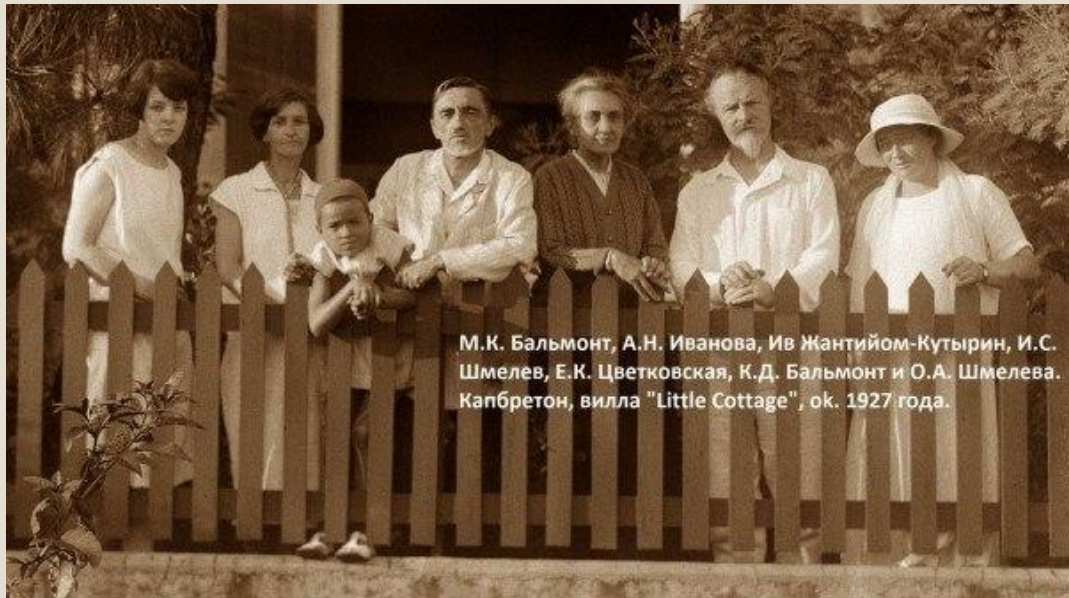
09 uploaded by ant123











М.К. Бальмонт, А.Н. Иванова, Ив Жантийом-Кутырин, И.С. Шмелев, Е.К. Цветковская, К.Д. Бальмонт и О.А. Шмелева. Капбретон, вилла "Little Cottage", ок. 1927 года.



Глубокоуважаемому  
Ивану Сергеевичу Шмелеву  
от Союза русских эмигрантов  
в Латвии на память о  
проведенном в Риге.  
24 XII 1937г. У Хельмичи



Исково-Печерском монастыре.  
Эстония. 1936 г.



И.С.Шмелев у друзей в Риге. 1936 г.



**Русский монастырь Покрова Божией Матери  
в местечке Бюси-ан-От недалеко от Парижа.**



**Могила И. С. Шмелёва и О. А. Шмелёвой  
на парижском кладбище  
Сент-Женевьев-де-Буа.**



**Могила Шмелёвых на кладбище  
Донского монастыря**



**Увековечивание памяти Ивана Сергеевича Шмелева**

Торжественное открытие  
памятника-бюста И.С. Шмелева, 2000 г.

Памятник И.С. Шмелеву

Гипсовый портрет был создан при жизни писателя более полувека назад в Париже известным скульптором Л.М.Луизовской

Племянник И.С. Шмелева на церемонии открытия па...

Здание была гимназия, в которой учился И.С.Шмелев. Напротив него в сквере установлен памятник.

ул. Малая Полянка, дом 7. Последний московский адрес Шмелева, куда он переехал в 1915 году и жил до переезда в Крым и перед эмиграцией.

Памятная доска с изображением Храма Казанской иконы Божией Матери установленная на часовне часовни

