

Министерство сельского хозяйства Российской Федерации
ФГБОУ ВО Арктический ГАТУ
Факультет ветеринарной медицины

Отчет по практике
по получению профессиональных умений и
опыта профессиональной деятельности

Организация ветеринарного дела

ОВД

За время практики освоила заполнение и введение документов. Ежемесячные и ежеквартальные, различные журналы введения (амбулаторный, вакцинации, падежа, лекарств и т.п.). Действовать согласно годовому плану. Проводить плановые вакцинации и взятие анализов.

ДЕПАРТАМЕНТ ВЕТЕРИНАРИИ
РЕСПУБЛИКИ САХА (ЯКУТИЯ)

ГОДОВОЙ ОТЧЕТ

ГБУ РС(Я) «Управление
ветеринарии с ВИЛ
Усть-Алданского улуса»
за 2011 год



РЕСПУБЛИКА САХА (ЯКУТИЯ)

ЛАБОРАТОРИИ УСТЬ-АЛДАНСКОГО района

ВЕТЕРИНАРНЫЙ УЧАСТОК, ПУНКТ, ЛЕЧЕБНИЦА

д/п Оксимова

(наименование населенного пункта)

Корешок

СПРАВКА - ЗАКЛЮЧЕНИЕ

серия 71 - 29 № 0518

Дана *Аммосова Анна Анжеровна с Оксимова*

наименование и адрес поставщика (комплекса, фермы, хозяйства)

или Ф.И.О. индивидуального владельца животных

содержит, что местность благополучна по заразным болезням животных и может сдавать сырое молоко и молочные продукты в

д/п Оксимова

наименование и адрес получателя сырого молока и молочных сырых продуктов

и результат исследования на скрытый мастит *500*

действительно до *15.07.2012*

Д. заведующего ветеринарным участком, пунктом, лечебницей

Михайловна М.П.

Подпись *Михайловна М.П.*

Дата *15.06.2012*

Печать учреждения



РЕСПУБЛИКА САХА (ЯКУТИЯ)

ЛАБОРАТОРИИ УСТЬ-АЛДАНСКОГО района

ВЕТЕРИНАРНЫЙ УЧАСТОК, ПУНКТ, ЛЕЧЕБНИЦА

д/п Оксимова

(наименование населенного пункта)

СПРАВКА - ЗАКЛЮЧЕНИЕ

серия 71 - 29 № 0518

Дана *Аммосова А.А с Оксимова*

наименование и адрес поставщика (комплекса, фермы, хозяйства)

или Ф.И.О. индивидуального владельца животных

содержит, что местность благополучна по заразным болезням животных и может сдавать сырое молоко и молочные продукты в

д/п Оксимова

наименование и адрес получателя сырого молока и молочных сырых продуктов

Дата и результат исследования на скрытый мастит *500*

действительно до *15.07.12*

Ф.И.О. заведующего ветеринарным участком, пунктом, лечебницей

Михайловна М.П.

Подпись *Михайловна М.П.*

Дата *15.06.12*

Печать учреждения



***Внутренние
незаразные
заболевания***

Внутренние незаразные болезни

Во время практики встречались следующие болезни: Аспирационная пневмония, Диспепсия, Отравления, Инвагинация кишечника, Алиментарная дистрофия, Паралитическая миоглобинурия, Гепатоз, Острый катаральный бронхит.

Проводили витаминизацию телят Селемагом.

Паралитическая миастобулия



Инвагинация кишечника



Подкожное введение

гексаметра



Очистительная клизма



Сводная таблица по внутренним незаразным болезням

Название болезни	КРС	Лошади	Свины	Собаки	Кошки	МРС
Пищеварительной системы	9	1	1	1	-	-
Обмена веществ	1	4	-	-	-	-
Дыхательной системы	3	-	1	1	-	-
Витаминизация телят	47	-	-	-	-	-
ИТОГО	60	5	2	2	-	-
ВСЕГО	69				-	-

Хирургические заболевания

Хирургия

Во время практики встречались хирургические заболевания следующей характеристики: Раны (резанные, колотые), Ушибы, Артриты, Конъюнктивиты, Фиброма, Абсцессы, Пупочная грыжа (не вправляемая), Деформация копытец. Также проводила кастрации бычков и ассистировала при кастрации жеребца. Проводили овариоэктомию.

Резаная рана



Колотая рана



Ушиб глаза



Растяжение



Артур



Keratum



Фиброма



Абсцесс



Сводная таблица по Хирургии

Название болезни	КРС	Лошади	Свиньи	Собаки	Кошки	МРС
Кастрации	24	3	-	-	-	-
Овариоэктомия (Стерилизация)	-	-	-	-	3	-
Раны	3	2	-	-	-	-
Суставов	2	1	-	-	-	-
Глаз	21	-	-	-	-	-
Кожи	3	2	-	-	-	-
Опухоли	-	-	-	-	1	-
Грыжа	1	-	-	-	-	-
Обрезка копыт	1	-	-	-	-	-
ИТОГО	55	7			4	
ВСЕГО	66					

***Акушерско-
гинекологические
заболевания***

Акушерско-гинекологические болезни

Во время практики встречались чаще следующие заболевания: Маститы (серозный, геморрагический), Неполное выпадение влагалища, Предродовое залеживание, Патологические роды, Предродовой отек, Молочные камни.

Туалет наружных половых органов



Неполное выпадение



Лечение мастита



Родовспоможение



Отхождение последа



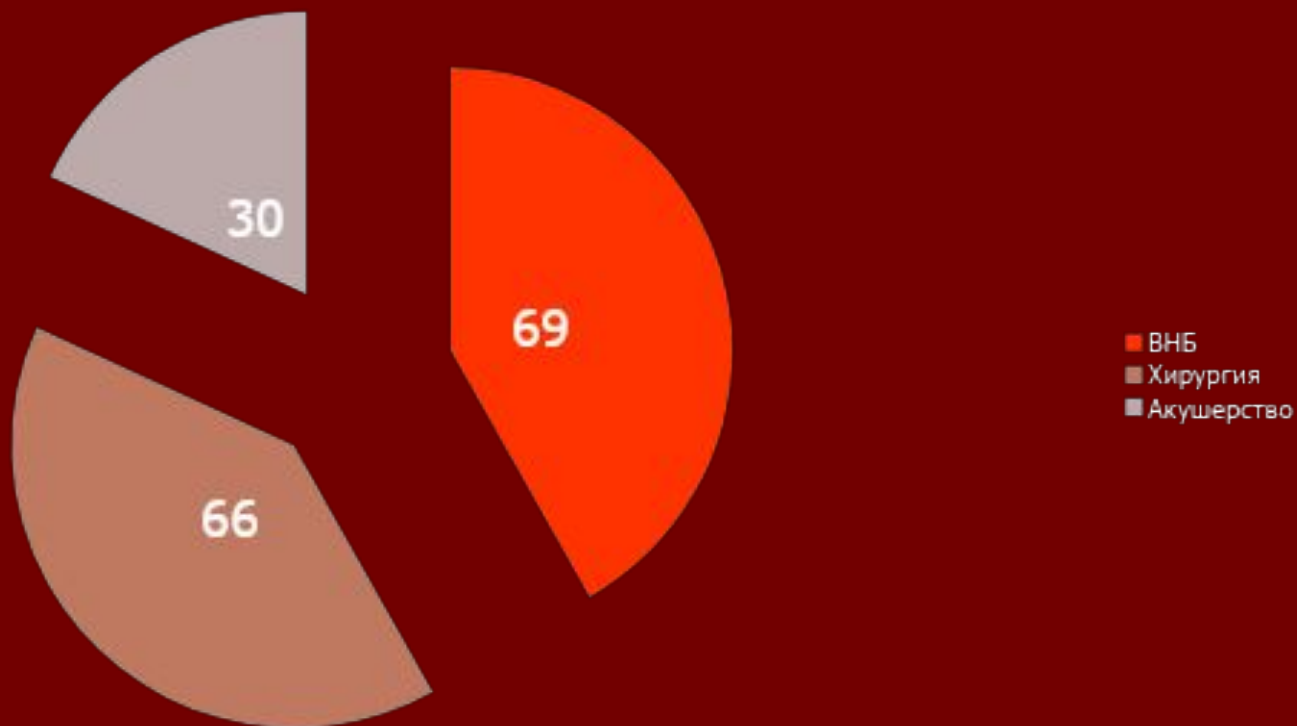
Проверка плаценты



Сводная таблица по Акушерству

Название болезни	КРС	Лошади	Свиньи	Собаки	Кошки	МРС
Эндометрит	1	-	-	-	-	-
Мастит	22	-	-	-	-	-
Частичное выпадение влагалища	2	-	-	-	-	-
Предродовое залеживание	2	-	-	-	-	-
Предродовой отек	1	-	-	-	-	-
Молочные камни	2	-	-	-	-	-
Неправильное членорасположение	1	-	-	-	-	-
Итого	30					
Всего	30					

График по незаразному циклу



Инфекционные заболевания

Инфекционные болезни

Из инфекционных болезней встречалась Трихофития вследствие того, что в прошлом году не было произведена вакцинация. Для лечения применяли народный метод.

Поводили вакцинацию собак и кошек против Бешенства.

Трихофития





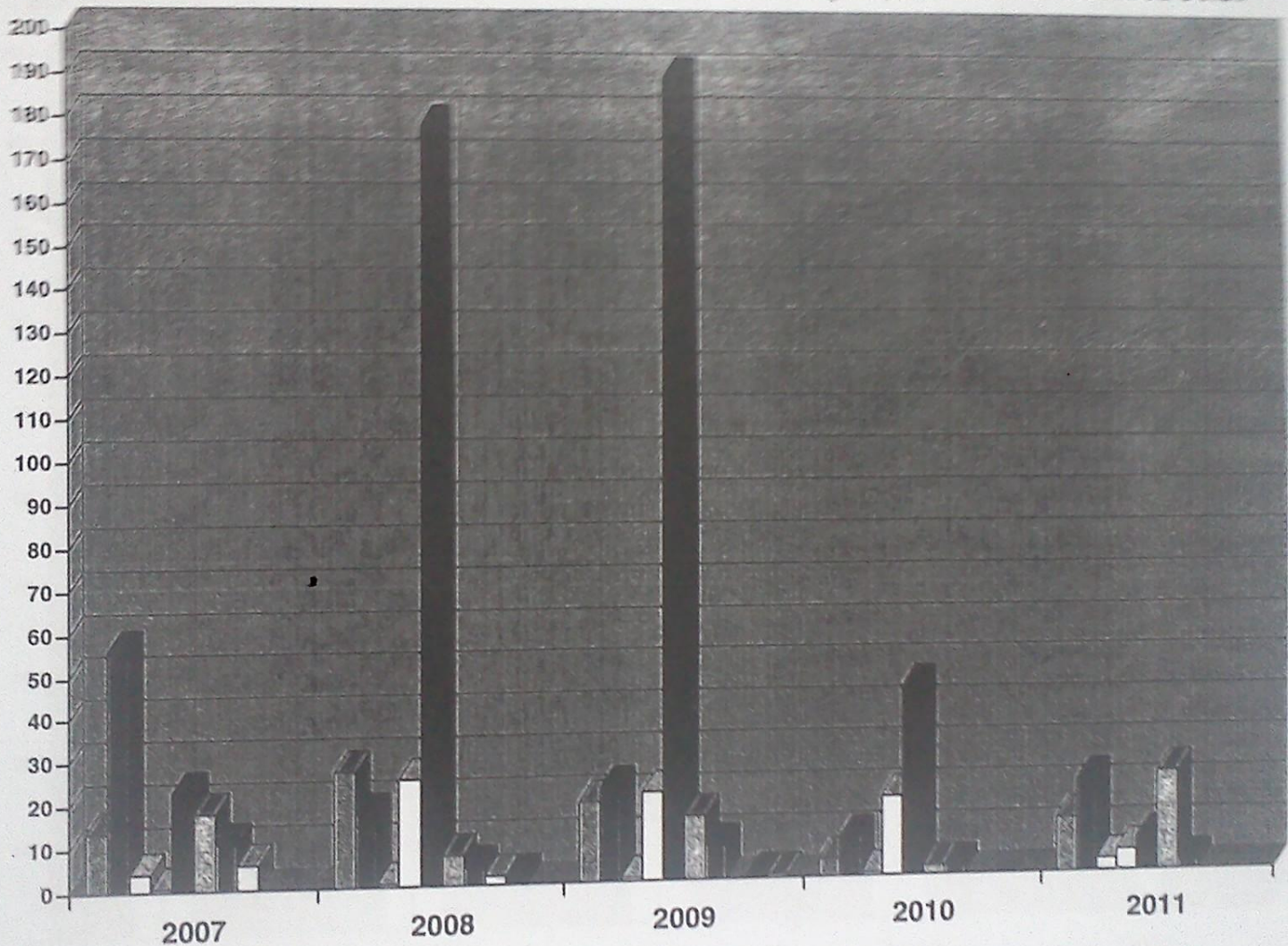




Вакцинация против Бешенства

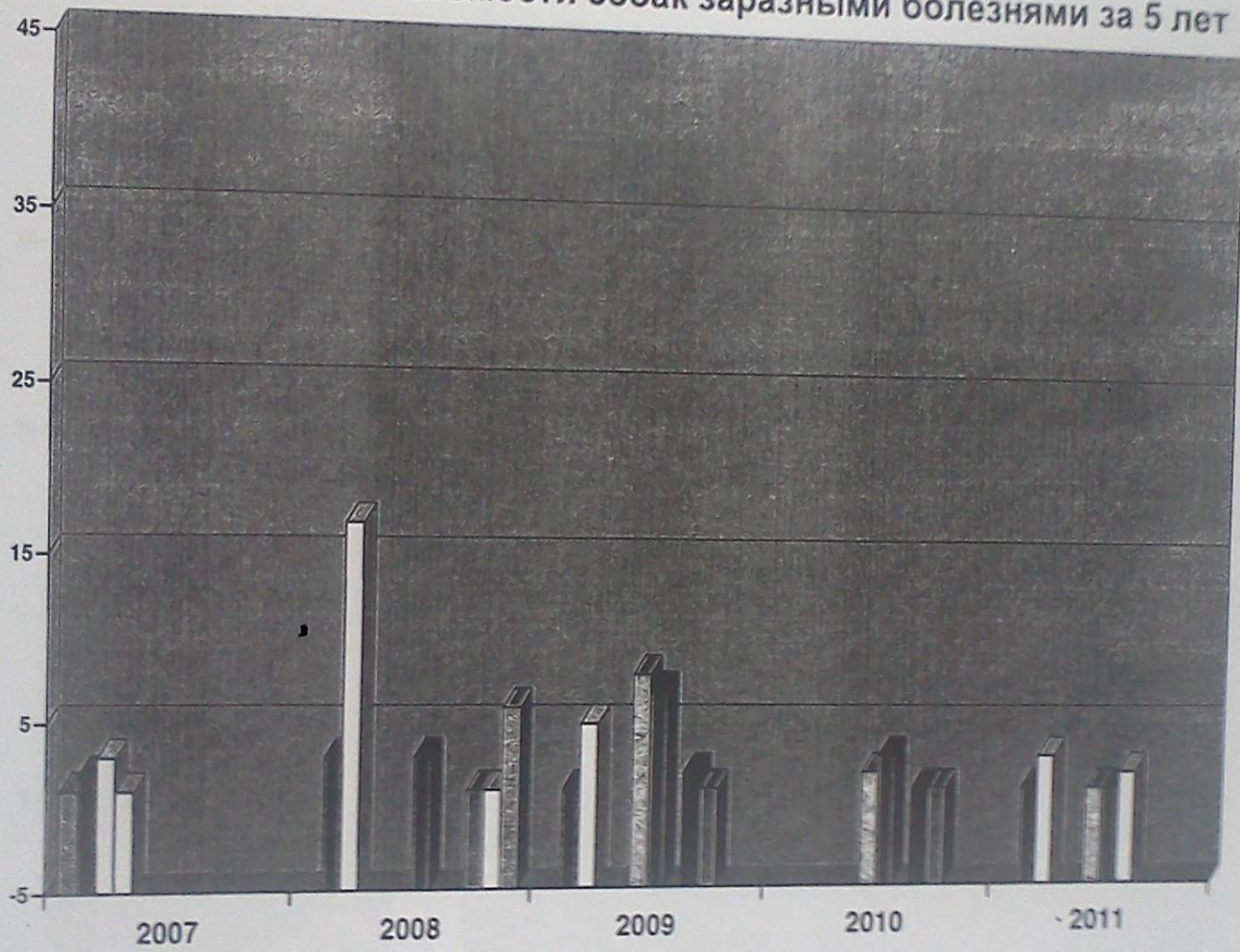


Динамика заболеваемости крупного рогатого скота инфекционными болезнями за 5 лет



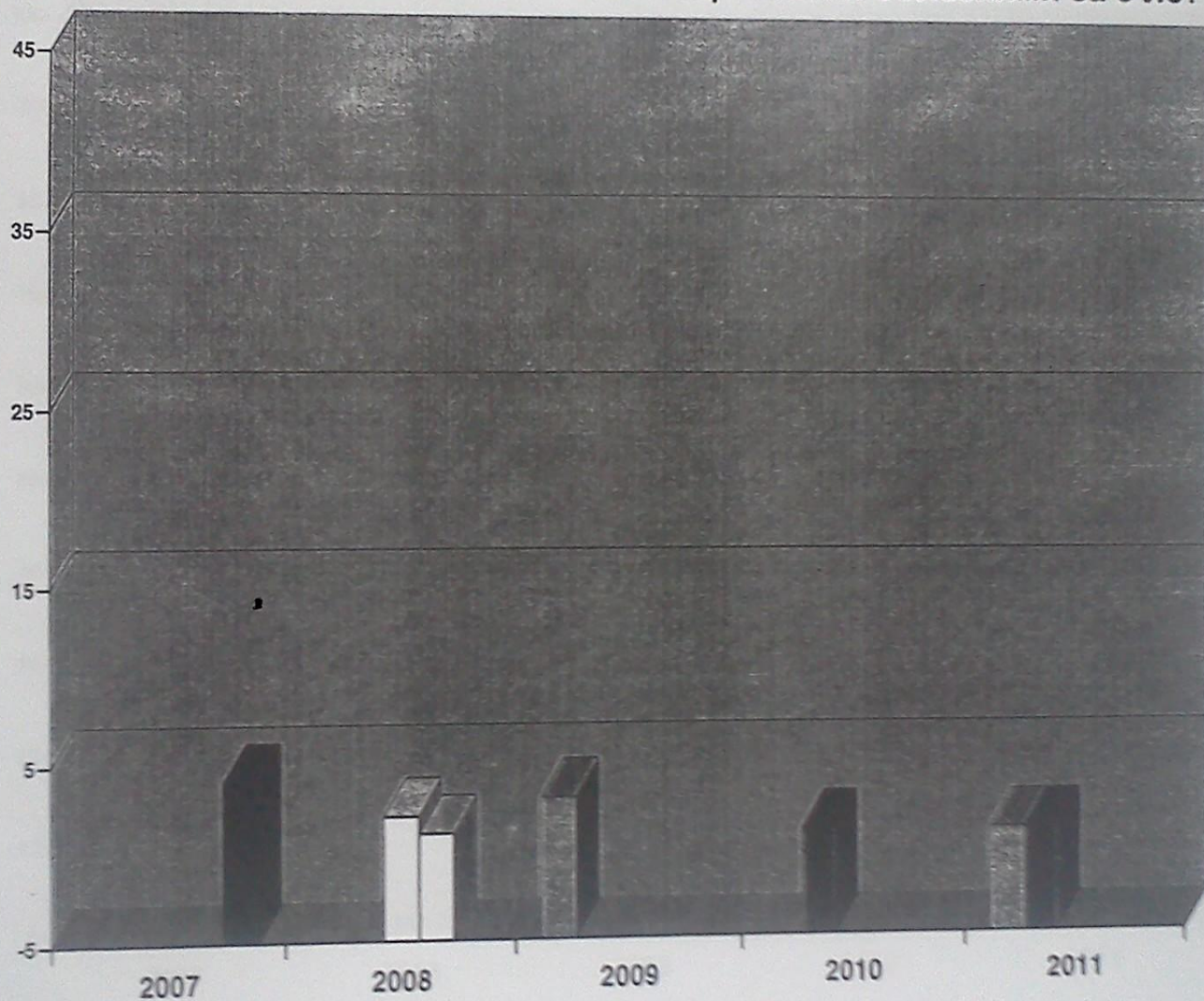
- | | | | | |
|----------------|-------------|----------------|---------------|-------------------|
| ■ Нематодироз | ■ Мониезиоз | □ Тизаниезиоз | □ Неаскаридоз | ■ Стронгилятоз |
| ■ Диктиокаулёз | ■ Эймериоз | □ Сифункулятоз | ■ Маллофагоз | ■ Парамфистоматоз |

Динамика заболеваемости собак заразными болезнями за 5 лет



- Отодектоз
- Тениидоз
- Мезоцестоидоз
- Дипилидиоз
- Чума
- Токсаскаридоз
- Токсокароз
- Чума
- Дифиллоботриоз
- Демодекоз
- Эхинококкоз
- Аскаридоз

Динамика заболеваемости кошек заразными болезнями за 5 лет



■ Токсокароз ■ Отодектоз □ Аскаридоз □ Мезоцестоз ■ Тенидоз

Сводная таблица по Инфекционным заболеваниям

Название болезни	КРС	Лошади	Свиньи	Собаки	Кошки	МРС
Трихофития	5	-	-	-	-	-
Взятие проб крови на лейкоз, бруцеллез	16	-	-	-	-	-
Вакцинация Лептоспироз	-	100	-	-	-	-
Вакцинация Сибирская язва	260	-	-	-	-	-
Вакцинация против Диплококковой инфекции телят	50	-	-	-	-	-
Вакцинация против Бешенства	-	-	-	18	11	-
Итого	431			18	11	
Всего	460					

Инвазионные заболевания

Инвазионные болезни

За время практики встретили одно инфекционное заболевание Эймериоз телят. Также проводили дегельминтизацию лошадей, крупного рогатого скота.

Эймериоз телят



Кровавый понос при Эймериозе



Дегельминтизация Лошадой



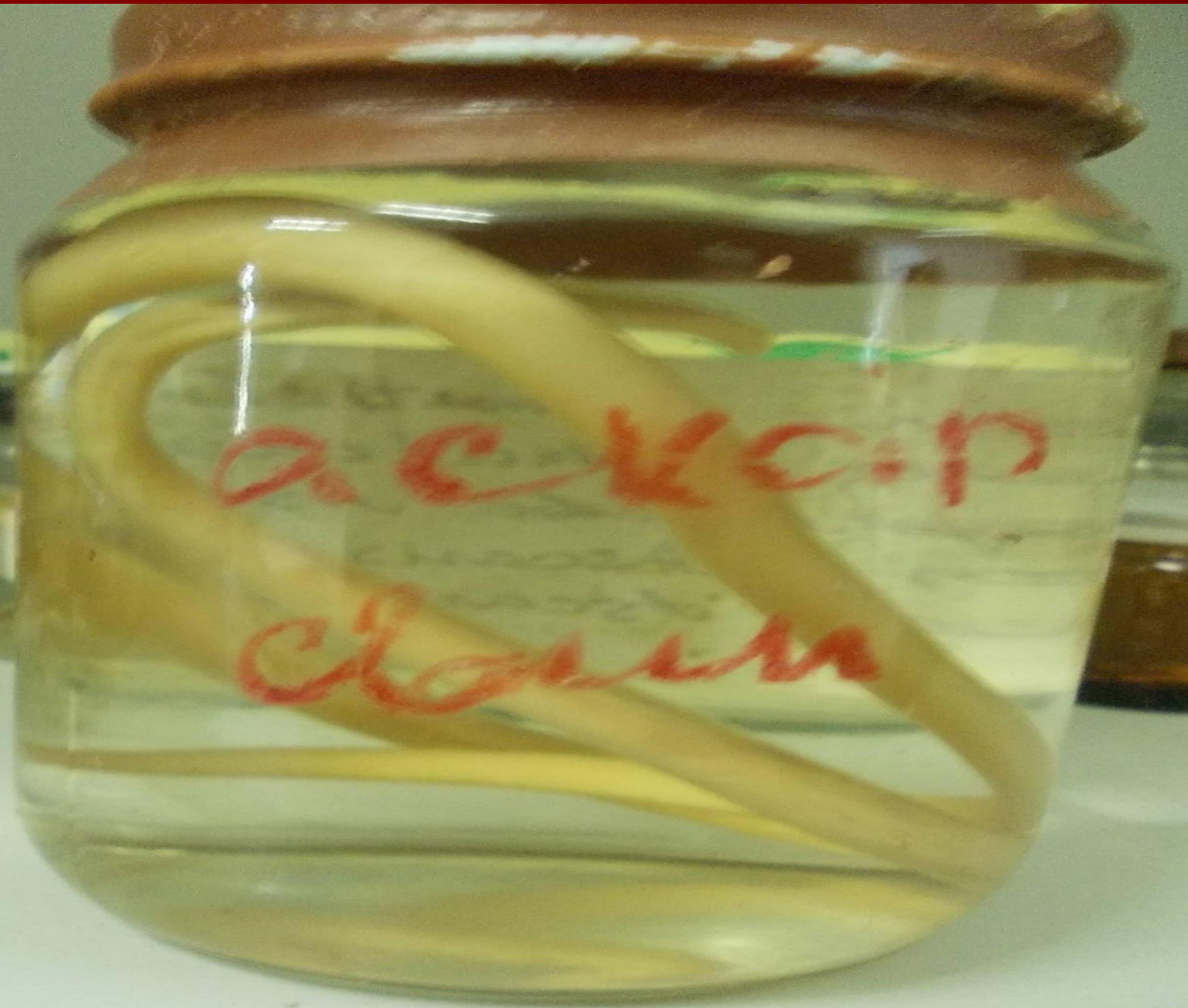
Дегельминтизация крупного рогатого скота



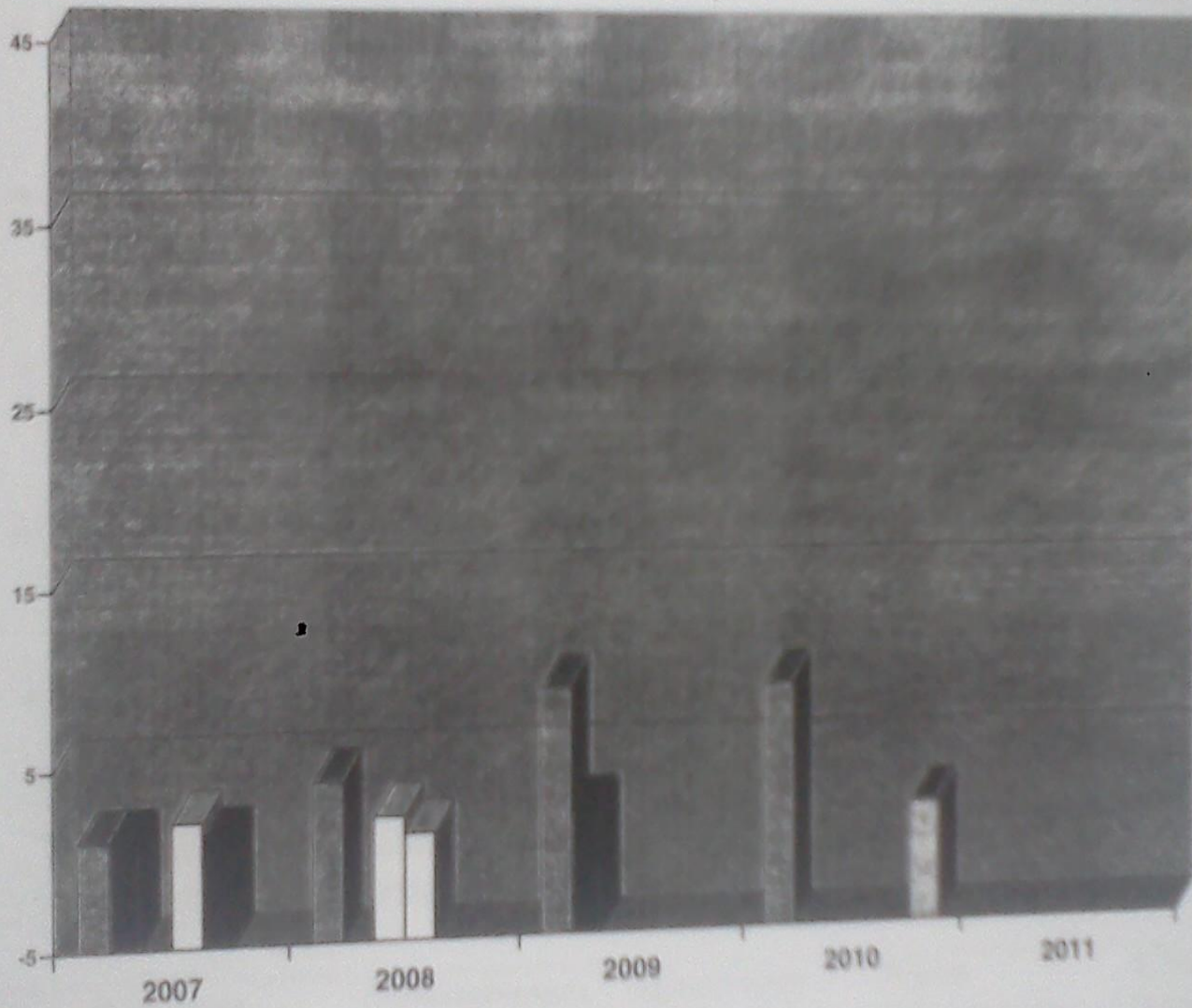
Отхождение слизистой кишечника при Эймериозе



Аскаридоз Свиней

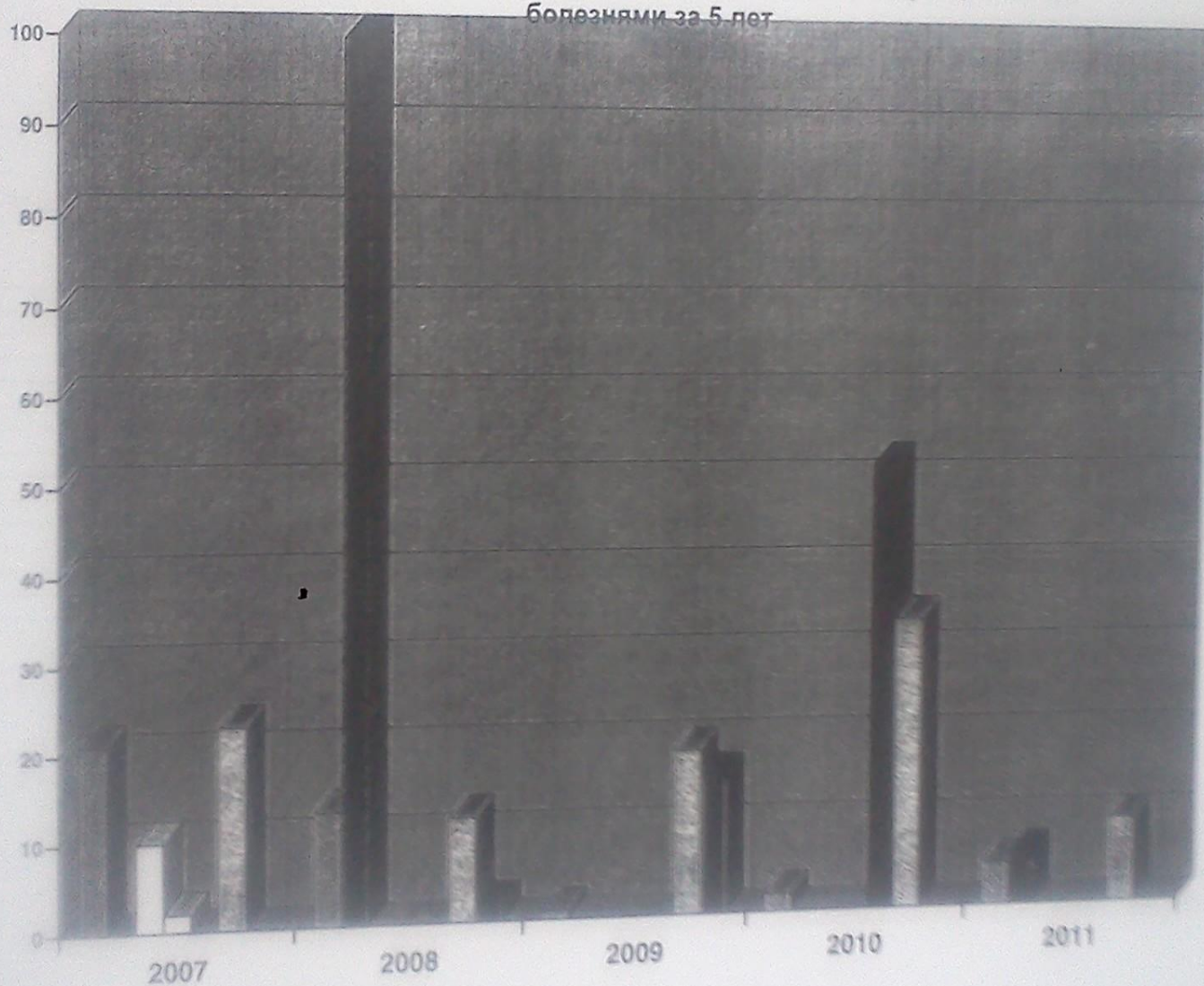


Динамика заболеваемости свиней заразными болезнями за 5 лет



■ Аскаридоз ■ Сифункулятоз □ Сальмонеллёз □ Стронгилятоз(эзофагостомоз) ■ Соркоптоз ■ ЭIMERИОЗ

Динамика заболеваемости крупного рогатого скота инфекционными болезнями за 5 лет

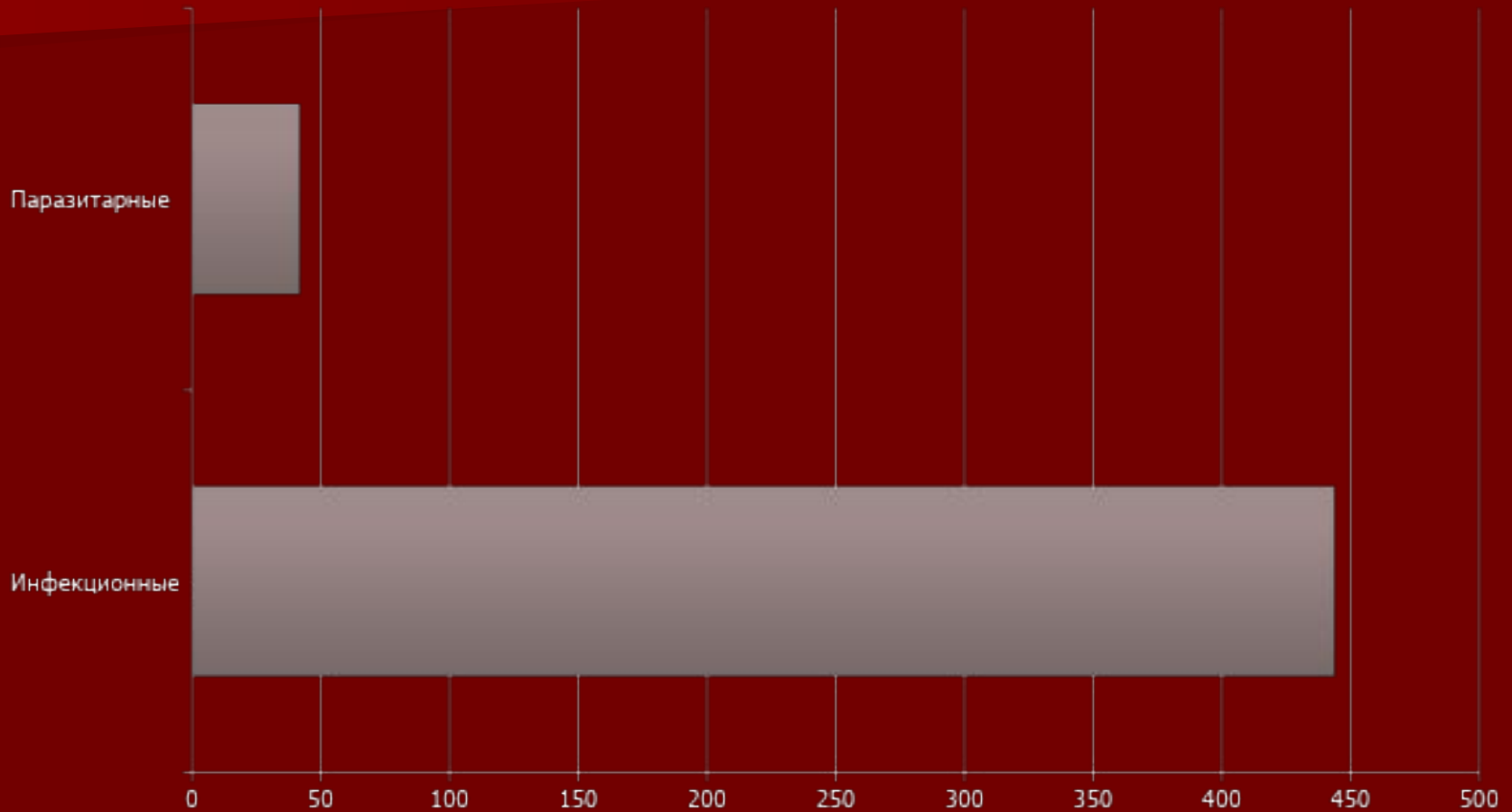


■ Актиномикоз ■ Гиподерматоз □ Трихофетия □ Колибактериоз ■ Ринотрахеит ■ Баланопастит ■ Лептоспироз

Сводная по Паразитарным заболеваниям

Название болезни	КРС	Лошади	Свиньи	Собаки	Кошки	МРС
Эймериоз телят	5	-	-	-	-	-
Дегельминтизация	9	25	-	-	-	-
Проверка на гиподерматоз	-	-	-	-	-	-
Взятие проб фекалий на эймериоз	9	-	-	-	-	-
Итого	23	25				
Всего	48					

График по заразному циклу



Патологическая анатомия

Патологическая анатомия

Трупы животных вскрываются в основном не месте падежа, специальных отдельных площадок в с.Окоемовка нет. Также утилизация павших животных производится с серьезными нарушениями. Их отвозят на свалку и там они лежат пока не подожгут свалку, примерно раз в неделю или дольше. Об этом мы сообщили в Управлении ветеринарии Усть-Алдана улуса (района). Самостоятельно вскрывала три трупа, два павших животных и один вынужденный убой.

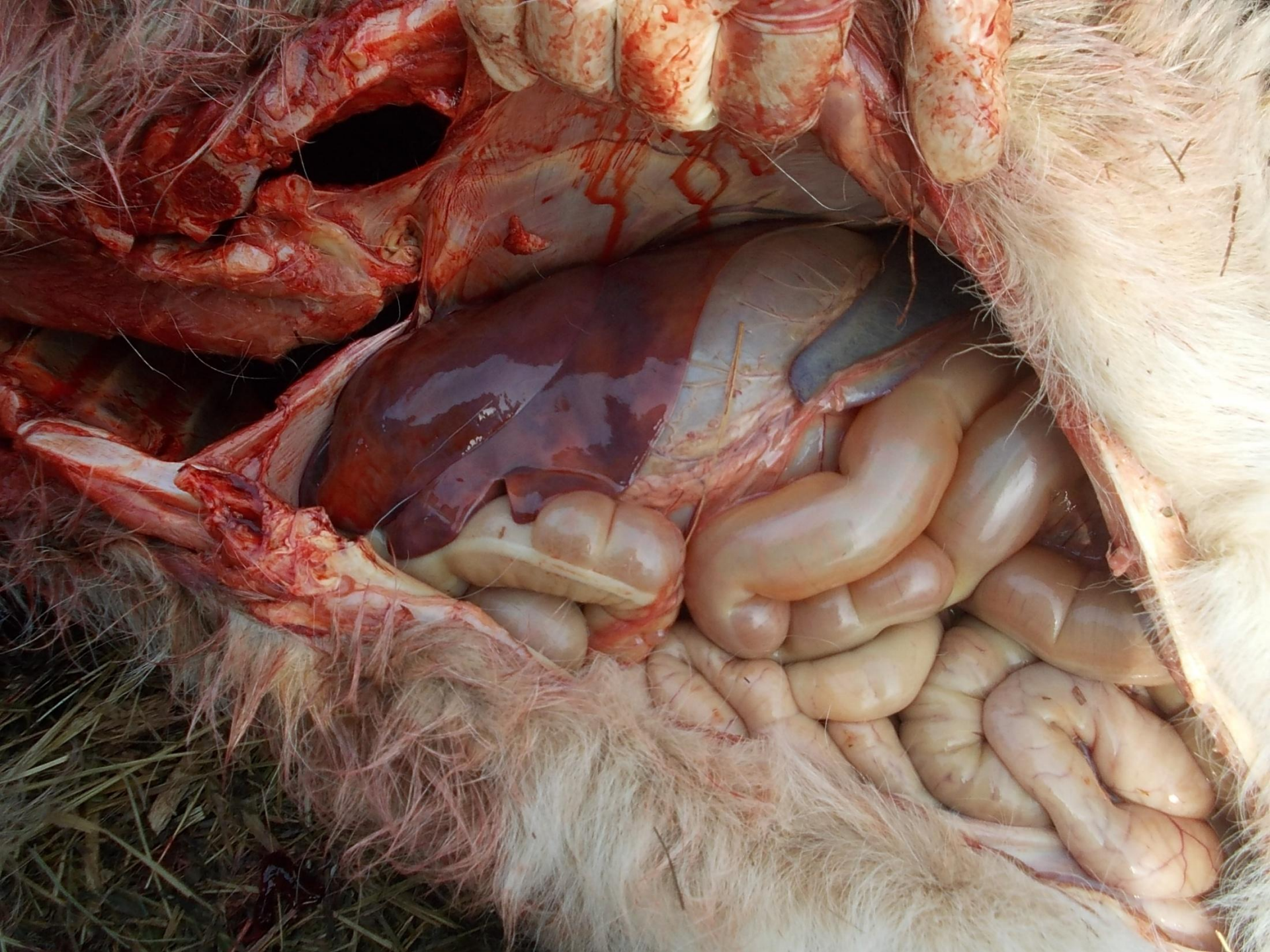
Жеребенок 2 дня. Инвагинация кишечника (двойная)





















Сводная по Патологической анатомии

Вскрытие	КРС	Лошади
Трупа павшего животного	3	2
Вынужденный убой	4	-
Трупов	2	1
Итого	9	3
Всего	12	

***Ветеринарно-
санитарная
экспертиза***

Ветеринарно-санитарная экспертиза

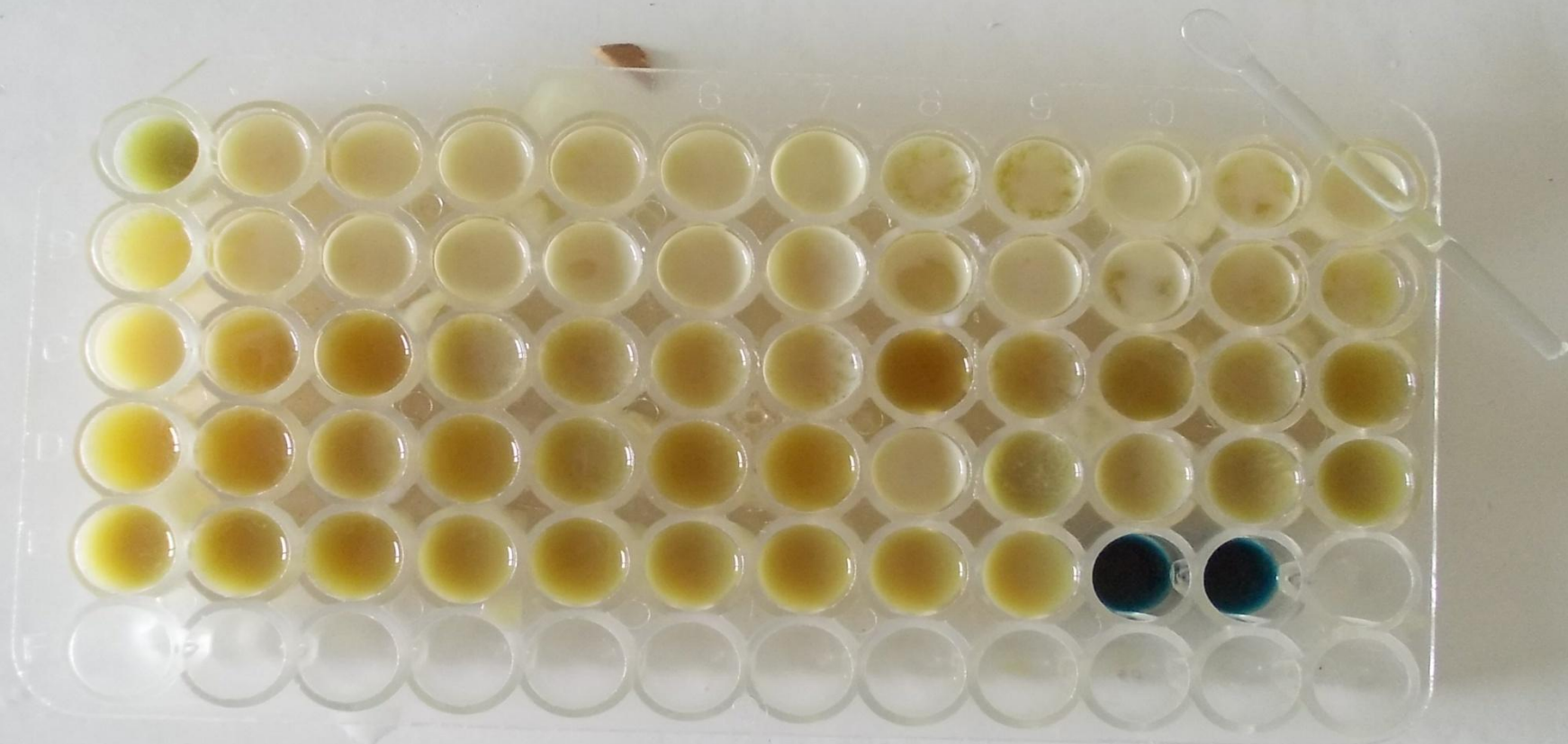
В лаборатории проводили исследование молока, кисло-молочных продуктов, мяса. Молоко и кисло-молочные продукты исследовали на жирность, кислотность, соду, влажность и сухое вещество. Также проверка на мастит. Органолептика.

Мясо исследовали на свежесть, пероксидазу, рН.

Участвовали в подворном убое.

В Хатасском свинокомплексе участвовали в убое животных, разделении органов на субпродукты. Проверке мяса на трихинеллез.

Исследование на мастит



Пробы молока



Исследование мяса



Реакция на пероксидазу и свежесть мяса



Проверка на трихинеллез



Готовые полутуши



Заключение

За время прохождения производственной практики в Усть-Алданском улусе (районе) с.Окоёмовка ознакомилась с методами: введения амбулаторного журнала и документации вообще; сбора анамнеза; проведение внутримышечных, подкожных, внутривенных инъекций; участвовала в проведении противоэпизоотических мероприятиях; обработке новорожденных телят против беломышечной болезни селенитом натрия, вакцинации крупного рогатого скота, собак и кошек; дегельминтизации крупного рогатого скота и лошадей. Научилась навыкам проведения диагностических маститов коров и в лечении больных коров.

Освоила навыки кастрации бычков, жеребцов. Стерилизации кошек. Удаления опухолей. Обработки и лечения ран, ушибов, абсцессов. Освоила методы клинического осмотра, фиксации животных, наложения швов, повязок. Оказала практическую помощь при лечении гастроэнтеритов, конъюнктивитов.

Освоила методы посева, физико-химические. Исследования мяса, молока и кисломолочных продуктов. Готовила питательные среды.