



Департамент труда и занятости
населения Вологодской области

Областной Урок занятости-2019

МОЯ КАРЬЕРА В ВОЛОГОДСКОЙ ОБЛАСТИ



ФОРМУЛА УСПЕШНОГО ВЫБОРА ПРОФЕССИИ

Какая профессия
мне подходит?



Где получать
образование?



Какие профессии
востребованы?



Куда пойти
работать?

СТРУКТУРА РЕГИОНАЛЬНОГО ПОРТАЛА «МОЯ КАРЬЕРА: ЖИВИ, УЧИСЬ И РАБОТАЙ В ВОЛОГОДСКОЙ ОБЛАСТИ»

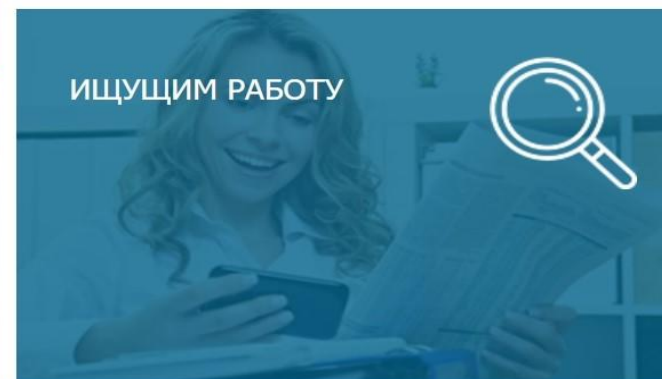
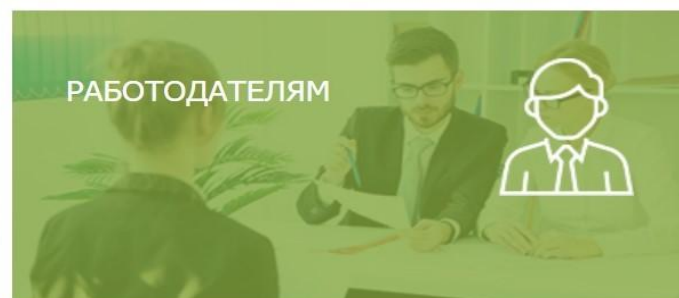
Основные разделы

Дополнительные разделы

ПРОФОРИЕНТАЦИЯ ПРОФЕССИОГРАММЫ ПРОМЕТ ОБРАЗОВАТЕЛЬНЫЕ РАБОТОДАТЕЛИ ЭКОНОМИКА И
ЗАНЯТОСТИ ОРГАНИЗАЦИИ РЫНОК ТРУДА



ИНВЕСТПРОЕКТЫ
ПОЛЕЗНЫЕ МАТЕРИАЛЫ
НОРМАТИВНЫЕ
ДОКУМЕНТЫ



РАЗДЕЛ «ПРОФОРИЕНТАЦИЯ»



11-13

ЛИЧНОСТНЫЙ ОПРОСНИК АЙЗЕНКА (ПОДРОСТКОВЫЙ)
(60 ВОПРОСОВ)

ОРИЕНТИРОВОЧНО-ДИАГНОСТИЧЕСКАЯ АНКЕТА
ИНТЕРЕСОВ (96 ВОПРОСОВ)



14-15 ЛЕТ

ЛИЧНОСТНЫЙ ОПРОСНИК АЙЗЕНКА
(ПОДРОСТКОВЫЙ) (60 ВОПРОСОВ)

АНКЕТА «ОРИЕНТАЦИЯ» И.Л. СОЛОМИНА
(35 ВОПРОСОВ)



16-17

ОПРОСНИК ПРОФЕССИОНАЛЬНЫХ ПРЕДПОЧТЕНИЙ
ГОЛЛАНДА (42 ВОПРОСА)

ОПРОСНИК СПОСОБОВ СОВЛАДАНИЯ (КОПИНГ-
СТРАТЕГИЙ) ЛАЗАРУСА (50 ВОПРОСОВ)



18-35

ЛИЧНОСТНЫЙ ОПРОСНИК АЙЗЕНКА (57 ВОПРОСОВ)

ОПРОСНИК ПРОФЕССИОНАЛЬНЫХ ПРЕДПОЧТЕНИЙ ГОЛЛАНДА
(42 ВОПРОСА)

ОПРОСНИК СПОСОБОВ СОВЛАДАНИЯ (КОПИНГ-СТРАТЕГИЙ)
ЛАЗАРУСА (50 ВОПРОСОВ)

ПЯТИФАКТОРНЫЙ ЛИЧНОСТНЫЙ ОПРОСНИК
(«БОЛЬШАЯ ПЯТЕРКА») (75 ВОПРОСОВ)

ПРИМЕР РЕЗУЛЬТАТОВ ПРОХОЖДЕНИЯ ТЕСТИРОВАНИЯ

МОЯ КАРЬЕРА В ВОЛОГОДСКОЙ ОБЛАСТИ

ПРОФОРИЕНТАЦИЯ ПРОФЕССИОГРАММЫ БАРОМЕТР ЗАНЯТОСТИ ОБРАЗОВАТЕЛЬНЫЕ ОРГАНИЗАЦИИ РАБОТОДАТЕЛИ ЭКОНОМИКА И РЫНОК ТРУДА

ГЛАВНАЯ > ПРОФОРИЕНТАЦИЯ

11-13 ЛЕТ 14-15 ЛЕТ 16-17 ЛЕТ 18-35 ЛЕТ

АНКЕТА «ОРИЕНТАЦИЯ» И.Л. СОЛОМИНА

ЧЕЛОВЕК-ТЕХНИКА (ТВОРЧЕСКИЕ)

ПРИМЕРЫ РЕКОМЕНДУЕМЫХ ПРОФЕССИЙ

Деревообработка

Информационно-вычислительные технологии

- Инженер-программист
- Техник по защите информации

Медицина

Межотраслевые профессии

Научная деятельность

Промышленное производство

СМИ, журналистика, связи с общественностью

Связь

Сельское хозяйство

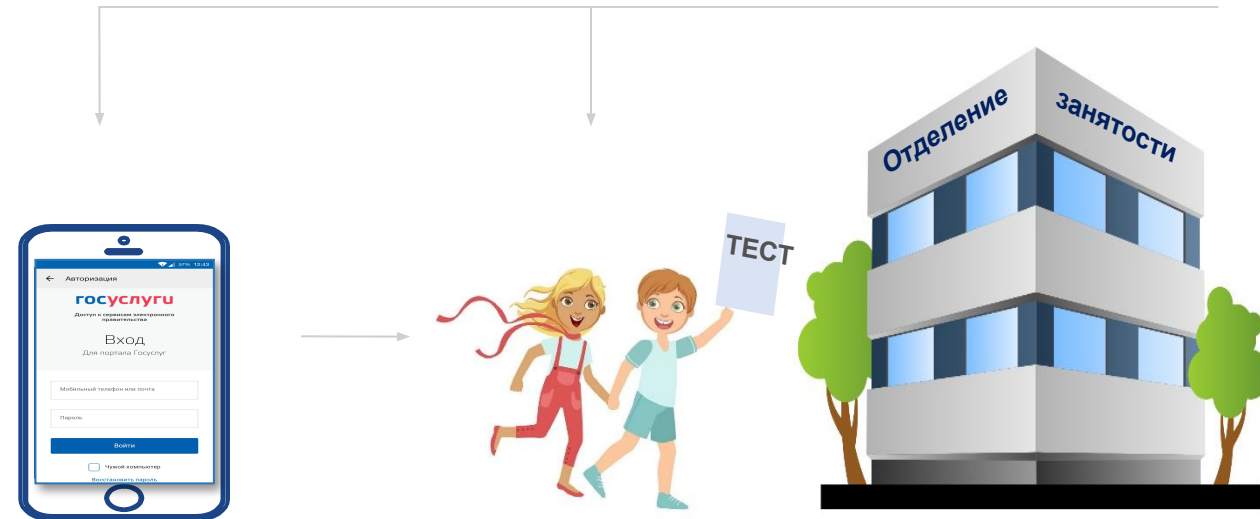
Сервис, обслуживание

Строительство

Транспорт

Вернуться к списку тестов

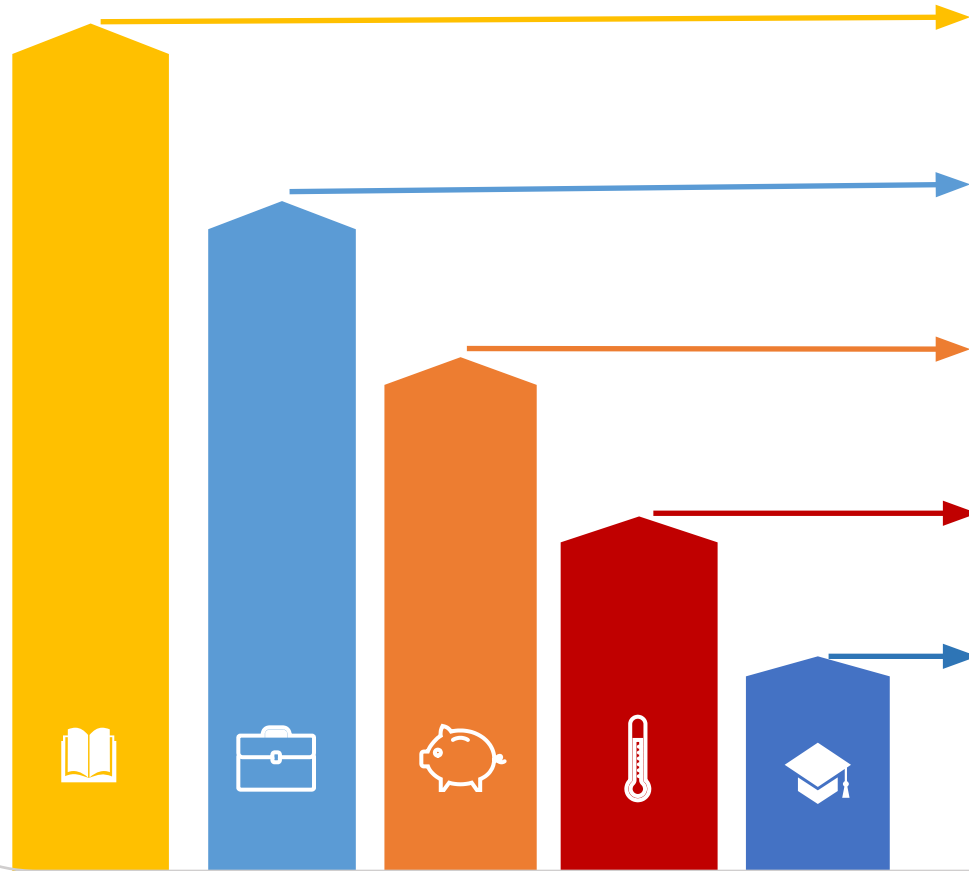
С РЕЗУЛЬТАТОМ ТЕСТИРОВАНИЯ
ОБРАТИТЬСЯ ЗА **БЕСПЛАТНОЙ ПРОФЕССИОНАЛЬНОЙ
КОНСУЛЬТАЦИЕЙ** К СПЕЦИАЛИСТУ ПО
ПРОФОРИЕНТАЦИИ В ОТДЕЛЕНИЕ ЗАНЯТОСТИ ПО
МЕСТУ ЖИТЕЛЬСТВА



ВАЖНО! Полученные результаты ни в коем случае нельзя воспринимать как окончательную истину и прямое руководство к действию. Это инструменты, которые позволяют сориентироваться в профессиональных интересах и психологических особенностях своей личности и избежать серьезных ошибок в принятии столь важного для каждого решения относительно сферы будущей профессиональной деятельности

ПРОФЕССИОГРАММА – это подробное описание профессии (специальности), включающее в себя условия трудовой деятельности, экономические характеристики, требования к уровню квалификации, состоянию здоровья и психологическим особенностям человека

ЭЛЕМЕНТЫ ПРОФЕССИОГРАММЫ



НЕОБХОДИМЫЕ ЗНАНИЯ И УМЕНИЯ

Что должен знать и уметь специалист той или иной профессии (специальности)?

ПРОФЕССИОНАЛЬНО ВАЖНЫЕ КАЧЕСТВА

Какими профессиональными качествами он должен обладать?

УРОВЕНЬ ЗАРАБОТНОЙ ПЛАТЫ

Какой уровень заработной платы того или иного специалиста?

МЕДИЦИНСКИЕ ПРОТИВОПОКАЗАНИЯ

Какие медицинские ограничения будут препятствовать выполнению того или иного вида деятельности?

УРОВЕНЬ ОБРАЗОВАНИЯ

Какой уровень образования требуется для получения той или иной профессии (специальности) и где ее можно получить?

+ ВЕДУЩИЕ РАБОТОДАТЕЛИ (дополнительно)

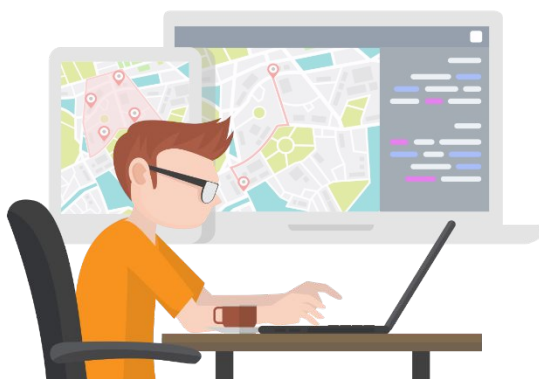
ПРИМЕР ПРОФЕССИОГРАММЫ

Более 120 профессий (специальностей) по 24 сферам деятельности

РЕКОМЕНДУЕМАЯ ПРОФЕССИЯ

Информационно-вычислительные технологии

- Инженер-программист
- Техник по защите информации



ОПИСАНИЕ РЕКОМЕНДУЕМОЙ ПРОФЕССИИ

**МОЯ
КАРЬЕРА**
В ВОЛОГДСКОЙ ОБЛАСТИ

ПРОФИЛЬ: ПРОФЕССИОГРАММЫ

ИНЖЕНЕР-ПРОГРАММИСТ

Специалист в области вычислительной техники, современного программного обеспечения, автоматизации производственных процессов. Инженер-программист, на основе анализа математических моделей и алгоритмов решения экономических и других задач, разрабатывает программы, обеспечивающие возможность выполнения заданного алгоритма средствами вычислительной техники, проводит их тестирование и отладку. Основная цель профессиональной деятельности заключается в разработке, отладке, проверке работоспособности, модификации программного обеспечения.

СРЕДНЯЯ ЗАРАБОТНАЯ ПЛАТА 23207 тыс.руб.* 2018 г.

ВОСТРЕБОВАННОСТЬ 88 вакантных рабочих мест

ДОЛЖЕН ЗНАТЬ

- методологию разработки программного обеспечения и технологии программирования
- языки, инструменты и среды программирования, средства логического вычисления процедур
- методы и средства миграции и преобразования данных
- типичные ошибки при разработке программного обеспечения, методы их диагностики и исправления
- основные методы измерения и оценки характеристик программного обеспечения

ПРОФЕССИОНАЛЬНО ВАЖНЫЕ КАЧЕСТВА ДЛЯ РАБОТЫ

- аналитическое и диагностическое мышление
- ответственность, аккуратность
- способность работать с массивными базами данных
- организованность, наблюдательность, креативность
- способность к кропотливой и внимательной деятельности

УЧЕБНАЯ СПЕЦИАЛЬНОСТЬ

Высшее образование

- 01.03.02 Прикладная математика и информатика
- 10.05.03 Информационная безопасность автоматизированных систем

ДОЛЖЕН УМЕТЬ

- использовать выбранную среду программирования
- применять методы и средства проверки работоспособности программного обеспечения
- интерпретировать сообщения об ошибках, предупреждения, логики текстовых журналов
- писать программный код процедур проверки программного обеспечения на языке программирования
- проводить оценку работоспособности программного продукта, варианты его реализации

МЕДИЦИНСКИЕ ПРОТИВОПОКАЗАНИЯ

- некорректируемое нарушение остроты зрения
- нарушение цветоощущения
- климическое расстройство и заболевания
- нарушения когнитивных функций головного мозга
- расстройства внимания

ГДЕ МОЖНО УЧИТЬСЯ

Высшее образование

- ФГБОУ ВО "Вологодский государственный университет"
- ФГБОУ ВО "Архангельский государственный университет"

ВЕДУЩИЕ РАБОТОДАТЕЛИ

- IT-компании
- Научно-исследовательские центры
- Коллектива со штатной должностью инженера-программиста
- АО «НЛВ»
- ОАО «Северсталь-И-Фоникс»
- ООО «ПВЕРРИКС»

И

Инженер
Инженер по охране труда
Инженер-конструктор
Инженер-программист
Инженер-проектировщик
Инженер-энергетик
Инструктор по лечебной физкультуре

Информационно-вычислительные технологии
Программист

РАЗДЕЛ «БАРОМЕТР ЗАНЯТОСТИ»: РЫНОК ТРУДА

РАБОТНИК

человек, обладающий соответствующей профессиональной квалификацией, возможностями и способностями, «продающий» свой труд за определенную плату

РАБОТОДАТЕЛЬ

человек, имеющий финансовые, юридические и иные возможности приобрести труда работника для ведения производственной, коммерческой или иной деятельности

1 вариант

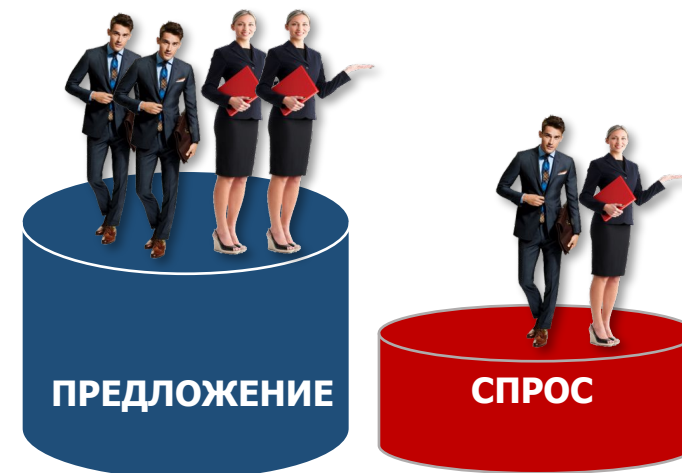


СПРОС
ОТСУТСТВУ
ЕТ

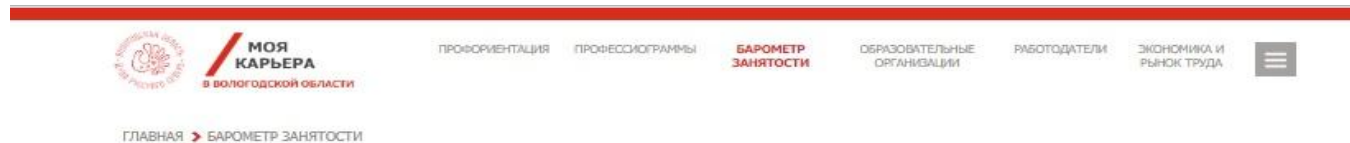
2 вариант



3 вариант



РАЗДЕЛ «БАРОМЕТР ЗАНЯТОСТИ»: КАРТА ВОСТРЕБОВАННЫХ ПРОФЕССИЙ



Вологда и Вологодский район
Череповец и Череповецкий район
Бабаевский район
Бабушкинский район
Белозерский район
Вашкинский район
Великоустюгский район
Верховажский район
Вожегодский район
Вытегорский район

Грязовецкий район
Кадуйский район
Кирилловский район
Кичменгско-Городецкий район
Междуреченский район
Никольский район
Нюхсенский район
Сokolьский район
Сямженский район
Тарногский район

Тотемский район
Усть-Кубинский район
Устюженский район
Харовский район
Чагодощенский район
Шекнинский район
Вологодская область

26 районов и городских округов Вологодской области

4 составляющих «Барометра занятости»:

БАЛАНС

ПРОФИЦИ

СЛАБЫЙ

**ДЕФИЦИТ
УМЕРЕННЫЙ**

РАЗДЕЛ «БАРОМЕТР ЗАНЯТОСТИ»: КАРТА ВОСТРЕБОВАННЫХ ПРОФЕССИЙ

БАЛАНС

Число вакансий и соискателей совпадает

СПРОС РАВЕН ПРЕДЛОЖЕНИЮ

ПРОФИЦИ

Число соискателей (работников) превышает число вакансий

СПРОС МЕНЬШЕ ЧЕМ ПРЕДЛОЖЕНИЕ



ВОЛОГДА И ВОЛОГДСКИЙ РАЙОН

БАЛАНС

Число вакансий и соискателей совпадает

- | | |
|---|--|
| ✓Агроном | ✓Администратор |
| ✓Аппаратчик химводоочистки | ✓Архивист |
| ✓Архитектор | ✓Биолог |
| ✓Водитель вездехода | ✓Газорезчик |
| ✓Гальваник | ✓Делопроизводитель |
| ✓Зоотехник | ✓Инженер по охране труда |
| ✓Инженер-конструктор | ✓Инженер-программист |
| ✓Инженер-энергетик | ✓Контролер-кассир |
| ✓Лаборант химического анализа | ✓Машинист компрессорных установок |
| ✓Механик | ✓Монтажник санитарно-технических систем и оборудования |
| ✓Монтажник технологических трубопроводов | ✓Оператор пульта управления |
| ✓Переводчик | ✓Повар судовой |
| ✓Рамщик | ✓Секретарь руководителя |
| ✓Слесарь по ремонту оборудования котельных и пылеприготовительных цехов | ✓Слесарь по эксплуатации и ремонту газового оборудования |
| ✓Социальный работник | ✓Тракторист-машинист сельскохозяйственного производства |
| ✓Тренер | ✓Учитель |
| ✓Экспедитор | ✓Электромеханик |

ПРОФИЦИТ

Число соискателей превышает число вакансий

- | | |
|--------------------------------------|---|
| ✓Бухгалтер | ✓Диспетчер |
| ✓Дорожный рабочий | ✓Дояр |
| ✓Животновод | ✓Инженер |
| ✓Инженер-проектировщик | ✓Кладовщик |
| ✓Оператор котельной | ✓Оператор станков с программным управлением |
| ✓Педагог дополнительного образования | ✓Слесарь аварийно-восстановительных работ |
| ✓Специалист по кадрам | ✓Станочник деревообрабатывающих станков |
| ✓Техник | ✓Экономист |

Найти профессию

Вологда и Вологодский район

Череповец и Череповецкий район

Бабаевский район

Бабушкинский район

Белозерский район

Вашкинский район

Великоустюгский район

Верховажский район

Вожегодский район

Вытегорский район

Грязовецкий район

Кадуйский район

Кирилловский район

Кичменгско-Городецкий район

Междуреченский район

Никольский район

Нюксенский район

Сокольский район

Сямженский район

Тарногский район

Тотемский район

Усть-Кубинский район

Устюженский район

Харовский район

Чагодощенский район

Шекснинский район

Вологодская область

РАЗДЕЛ «БАРОМЕТР ЗАНЯТОСТИ»: КАРТА ВОСТРЕБОВАННЫХ ПРОФЕССИЙ

СЛАБЫЙ

Число вакансий незначительно превышает число соискателей

СПРОС ПРЕВЫШАЕТ ПРЕДЛОЖЕНИЕ

УМЕРЕННЫЙ

Число вакансий превышает число соискателей

СПРОС ПРЕВЫШАЕТ ПРЕДЛОЖЕНИЕ

СЛАБЫЙ ДЕФИЦИТ

Число вакансий незначительно превышает число соискателей

- | | |
|--|--|
| ✓ Воспитатель | ✓ Инструктор по лечебной физкультуре |
| ✓ Кондитер | ✓ Машинист автогрейдера |
| ✓ Машинист насосных установок | ✓ Наладчик станков и манипуляторов с программным управлением |
| ✓ Облицовщик-плиточник | ✓ Парикмахер |
| ✓ Пекарь | ✓ Плотник |
| ✓ Пожарный | ✓ Слесарь по ремонту подвижного состава |
| ✓ Слесарь по сборке металлоконструкций | ✓ Слесарь-инструментальщик |
| ✓ Столяр | ✓ Технолог |
| ✓ Товаровед | ✓ Транспортировщик |
| ✓ Шлифовщик | ✓ Электросварщик ручной сварки |

УМЕРЕННЫЙ ДЕФИЦИТ

Число вакансий превышает число соискателей

- | | |
|--|---|
| ✓ Акушерка | ✓ Арматурщик |
| ✓ Бетонщик | ✓ Водитель автомобиля |
| ✓ Водитель погрузчика | ✓ Врач |
| ✓ Горничная | ✓ Горнорабочий |
| ✓ Каменщик | ✓ Маляр |
| ✓ Машинист бульдозера | ✓ Машинист трубоукладчика |
| ✓ Машинист экскаватора | ✓ Медицинская сестра |
| ✓ Менеджер | ✓ Младший воспитатель |
| ✓ Монтажник | ✓ Монтер пути |
| ✓ Обработчик рыбы | ✓ Оператор линии в производстве пищевой продукции |
| ✓ Оператор связи | ✓ Оператор технологических установок |
| ✓ Официант | ✓ Программист |
| ✓ Рентгенолаборант | ✓ Следователь |
| ✓ Слесарь механосборочных работ | ✓ Слесарь по ремонту автомобилей |
| ✓ Слесарь по ремонту технологических установок | ✓ Слесарь-ремонтник |
| ✓ Слесарь-сантехник | ✓ Специалист по социальной работе |
| ✓ Стропальщик | ✓ Судебный пристав |
| ✓ Токарь | ✓ Тракторист |
| ✓ Фельдшер | ✓ Фрезеровщик |
| ✓ Швея | ✓ Штукатур |
| ✓ Электрогазосварщик | ✓ Электромонтер по ремонту и обслуживанию электрооборудования |

Среднее профессиональное образование

34 образовательных организации среднего профессионального образования

4 филиала структурных подразделений вузов

Высшее образование

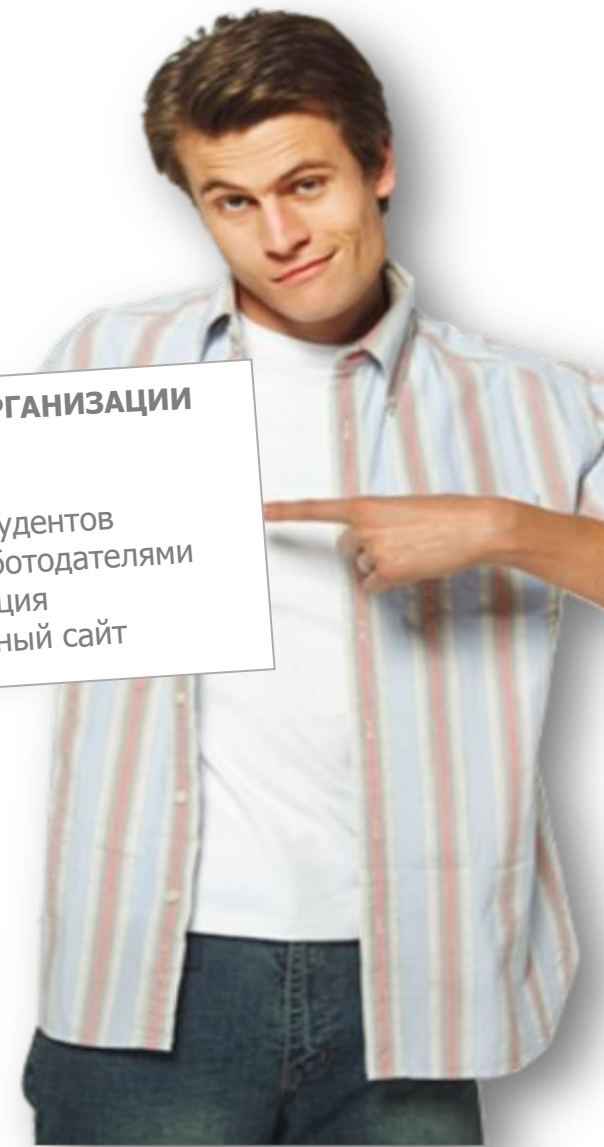
5 федеральных государственных образовательных организаций высшего образования

(Вологодский государственный университет, Череповецкий государственный университет, ВГМХА, Череповецкое высшее военное инженерное училище радиоэлектроники, Вологодский институт права и экономики Федеральной службы исполнения наказания)

4 филиала вузов
(Вологодский филиал Московского государственного юридического университета имени О.Е. Кутафина, филиал ФГБОУ ВО РАНГХИС, филиал МУБИНТ, филиал Института международного права и экономики имени А.С. Грибоедова)

ОБРАЗОВАТЕЛЬНЫЕ ОРГАНИЗАЦИИ

1. История создания
2. Миссия
3. Преимущества для студентов
4. Сотрудничество с работодателями
5. Контактная информация
6. Ссылка на официальный сайт



*Слайд не отображается в
полноэкранном режиме*

*Создан для продолжения выдачи
заметок к предыдущему слайду
ввиду значительного объема
текста*

РАЗДЕЛ «РАБОТОДАТЕЛИ»

Информация о более чем **160 работодателях** по **20** ведущим **отраслям** экономики региона

Бытовые услуги населению

Жилищно-коммунальное хозяйство

Здравоохранение

Информационные технологии **playrix**

Культура и искусство

Лесное хозяйство   ЧЕРЕПОВЕЦЛЕС

Наука

Образование

Общественное питание

Операции с недвижимым имуществом

Промышленное производство



Связь

Сельское хозяйство



Социальное обеспечение

Строительство

Торговля

Транспорт

Управление

Финансы и кредит

Энергетика

ГЛАВНАЯ > РАБОТОДАТЕЛИ

ЗАО Вологодский подшипниковый завод

Закрытое акционерное общество «Вологодский подшипниковый завод» (ЗАО «ВФЗ») – крупнейшее предприятие российской подшипниковой промышленности, лидер по производству подшипников всех конструктивных групп.

Номенклатура предприятия составляет более 1700 базовых типоразмеров шариковых и роликовых подшипников, а также изделий в сборе, готовые ремонтные комплекты и специальная продукция, в том числе изготовленная по чертежам заказчика. Продукция поставляется предприятием предприятиям автомобилестроения, сельхозтехники, металлургии, нефтяной и горнодобывающей промышленности, станкостроения, электротехники, топливно-энергетического комплекса и других.

ЗАО «ВФЗ» обладает исключительным правом на торговую марку «ВФЗ» и имеет зарегистрированные патентные разработки.

Вологодский подшипниковый завод – одно из немногих предприятий машиностроительного комплекса России, имеющее сертификаты соответствия международным и национальным стандартам качества, экологии, промышленной безопасности и здоровья.

МИССИЯ

Завод – это живой организм. Он живет, дышит с нами вместе и мы вместе – развиваем и мы тоже. Время ставит перед нами задачи новые, более сложные задачи. И мы должны соответствовать вызовам времени. Для того, чтобы вывести предприятие на мировой уровень надо всем нам шаг за шагом и очень много работать по всем направлениям. Мы уверены, что коллективу предприятия это по силам!

Преимущества работы

Квалифицированный и сплоченный коллектив;
Стабильная заработная плата;
Социальный пакет;
Доплата молодым специалистам;
Компенсация части расходов работников за ипотечную ипотеку;
Возможность получения специальной специальности на месте профессиональной переподготовки.



ВОЛОГОДСКИЙ
Подшипниковый завод

КОНТАКТЫ
Адрес: 160028 г. Вологда,
Окружное шоссе, 13
Телефон: (8172)79-73-33
Отдел кадров: (8172)79-77-00
Факс: (8172)51-07-79
E-mail: skid@vbf.ru
E-mail отдела кадров:
person@vbf.ru
Сайт: <http://www.vbf.ru/>

НАИМЕНОВАНИЕ ОРГАНИЗАЦИИ

**КОНТАКТЫ
(АДРЕС, ТЕЛЕФОН, E-MAIL, САЙТ)**

**КРАТКАЯ ИНФОРМАЦИЯ
МИССИЯ ОРГАНИЗАЦИИ**

ПРЕИМУЩЕСТВА РАБОТЫ

ФОТО



РАЗДЕЛ «ЭКОНОМИКА И РЫНОК ТРУДА»



ГЛАВНАЯ > ЭКОНОМИКА И РЫНОК ТРУДА

▼ ОБЩИЕ СВЕДЕНИЯ



Общие сведения

Рейтинги

Экономические показатели

Сравнительный анализ

Муниципальные образования



Площадь территории
144,5 тыс км²



Образование
вузы - **9**
колледжи и техникумы - **41**



Наиболее крупные города (тыс. человек)

Вологда – **312,4**
Череповец – **318**
Сокол – **39,6**
Великий Устюг – **31,5**
Грязовец – **14,8**



Население
1176,7 чел.
городское – **851,6**
сельское – **325,1**
* на 1 января 2018 г. тыс. человек



Работодатели
предприятия
и организации - **42054**
малые предприятия - **63%**

> РЕЙТИНГИ

> ЭКОНОМИЧЕСКИЕ ПОКАЗАТЕЛИ

> СРАВНИТЕЛЬНЫЙ АНАЛИЗ



Общие сведения (площадь территории, численность населения)



Количество работодателей




Информация о наиболее крупных городах

ФОРМУЛА УСПЕШНОГО ВЫБОРА ПРОФЕССИИ

1.

Какая профессия мне подходит?

ПРОФОРИЕНТАЦИЯ



ОБРАЗОВАТЕЛЬНЫЕ ОРГАНИЗАЦИИ

ВУ
З

Где получать образование?



**ВОСТРЕБОВАННАЯ
ПРОФЕССИЯ**

Какие профессии востребованы?

БАРОМЕТР ЗАНЯТОСТИ



РАБОТОДАТЕЛИ

Куда пойти работать?



АДРЕС И QR-КОД ПОРТАЛА



<http://voloblcareer.ru/>

АДРЕСА ОТДЕЛЕНИЙ ЗАНЯТОСТИ НАСЕЛЕНИЯ

В разделе «Общая информация»

–

«Подведомственные
организации»

официального сайта

Департамента труда и занятости
населения области

<https://depzan.gov35.ru/>

Желаем Вам успехов в выборе будущей профессии!

