

Урок биологии по теме
«Скелет человека. Осевой скелет и
скелет конечностей»

2. Изучение нового материала

Череп

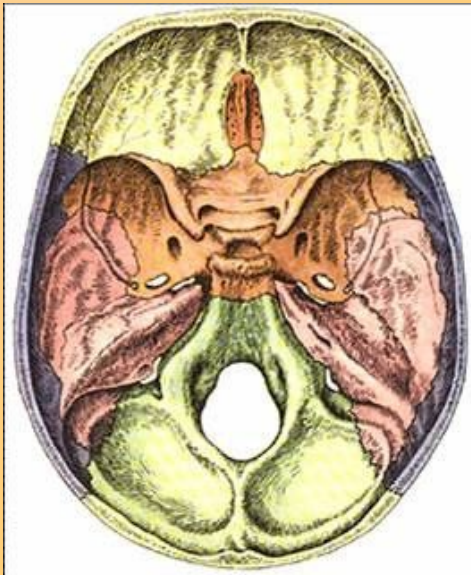
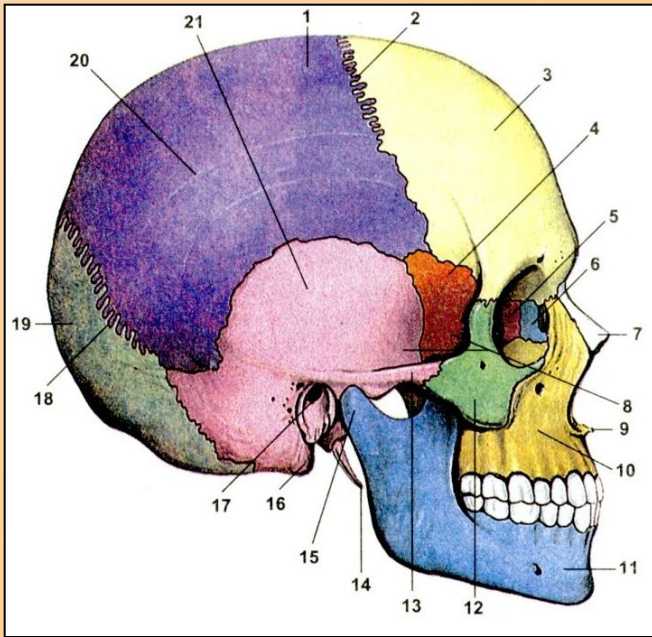
Скелет головы — череп состоит из двух частей: **мозговой** и **лицевой**, его образуют 23 кости.

В состав **мозгового отдела** входят:

- **парные кости:** височные и теменные;
- **непарные кости:** лобная, затылочная, клиновидная и решетчатая.

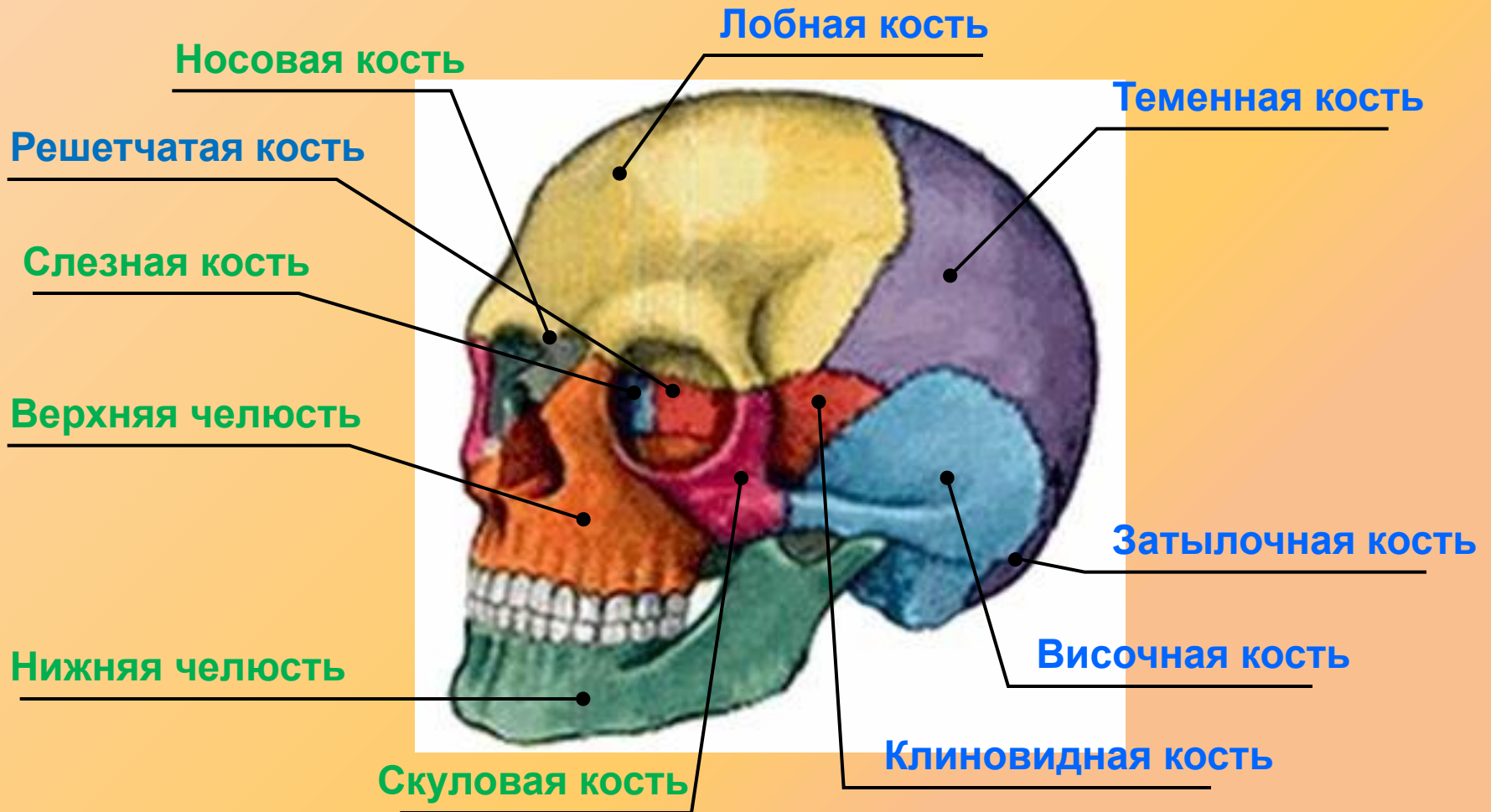
В **лицевой части:**

- **парные кости:** верхнечелюстные, носовые, нижние носовые раковины, скуловые, слезные, небные;
- **непарная** (самая крупная) - **нижнечелюстная**.



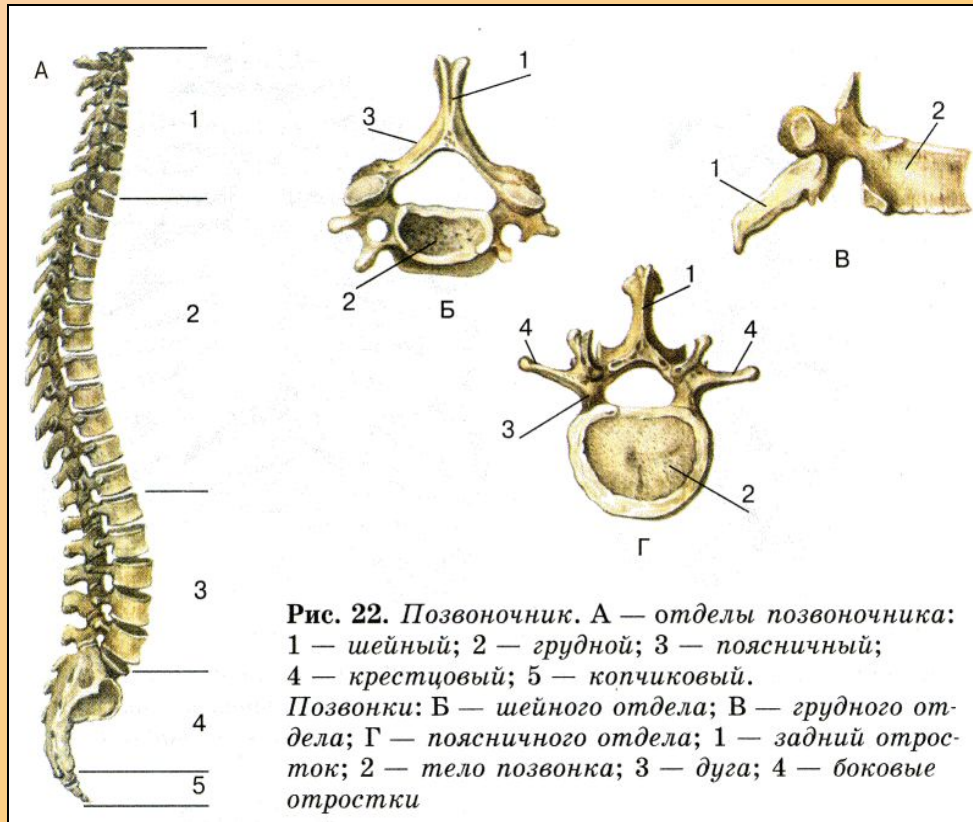
2. Изучение нового материала

Череп



2. Изучение нового материала

Скелет туловища



Позвоночник образован 33—34 позвонками. Позвонки состоят из тела — самой массивной части позвонка, дуги и нескольких отростков, к которым прикрепляются мышцы.

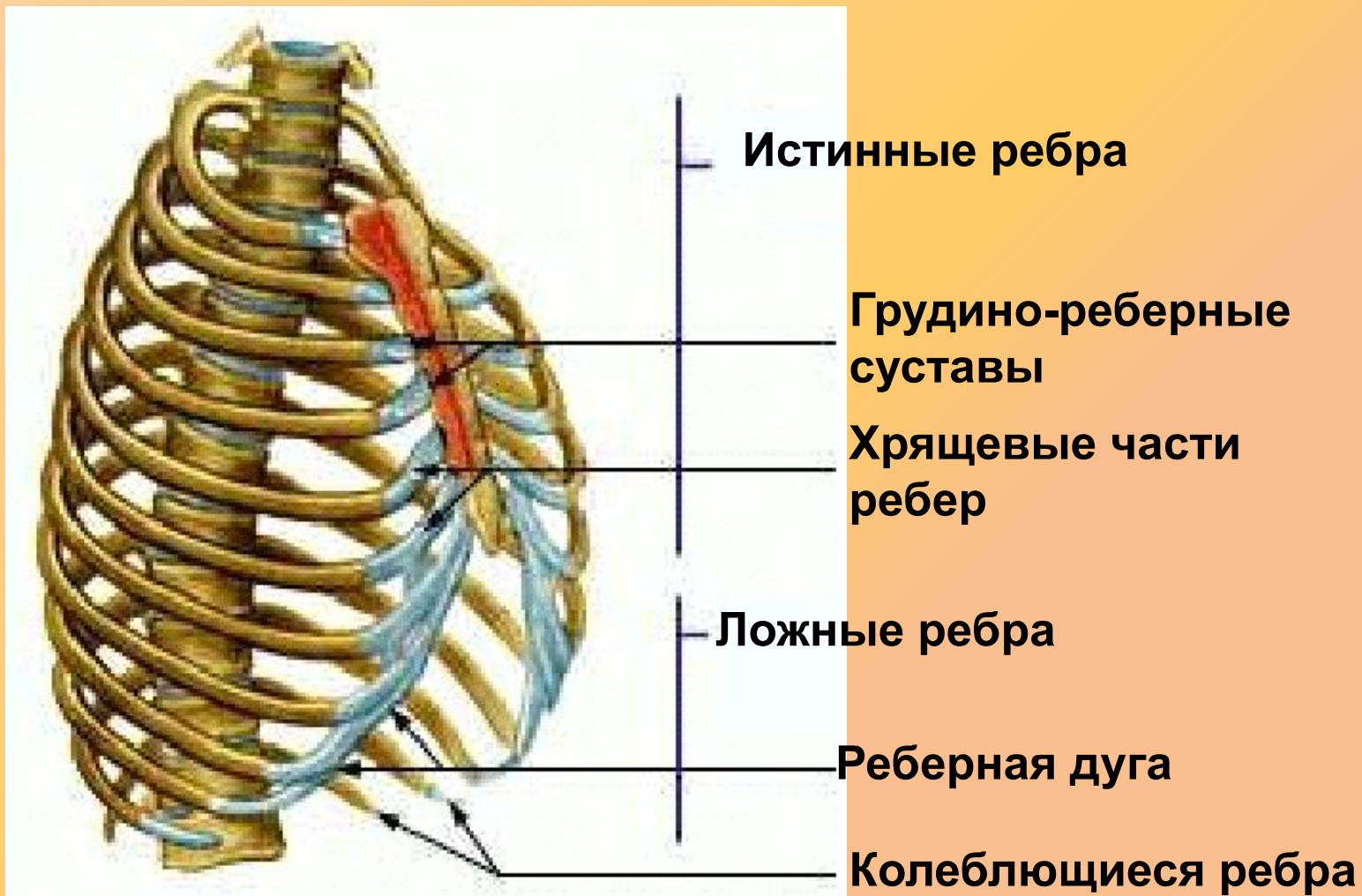
2. Изучение нового материала

Позвоночник



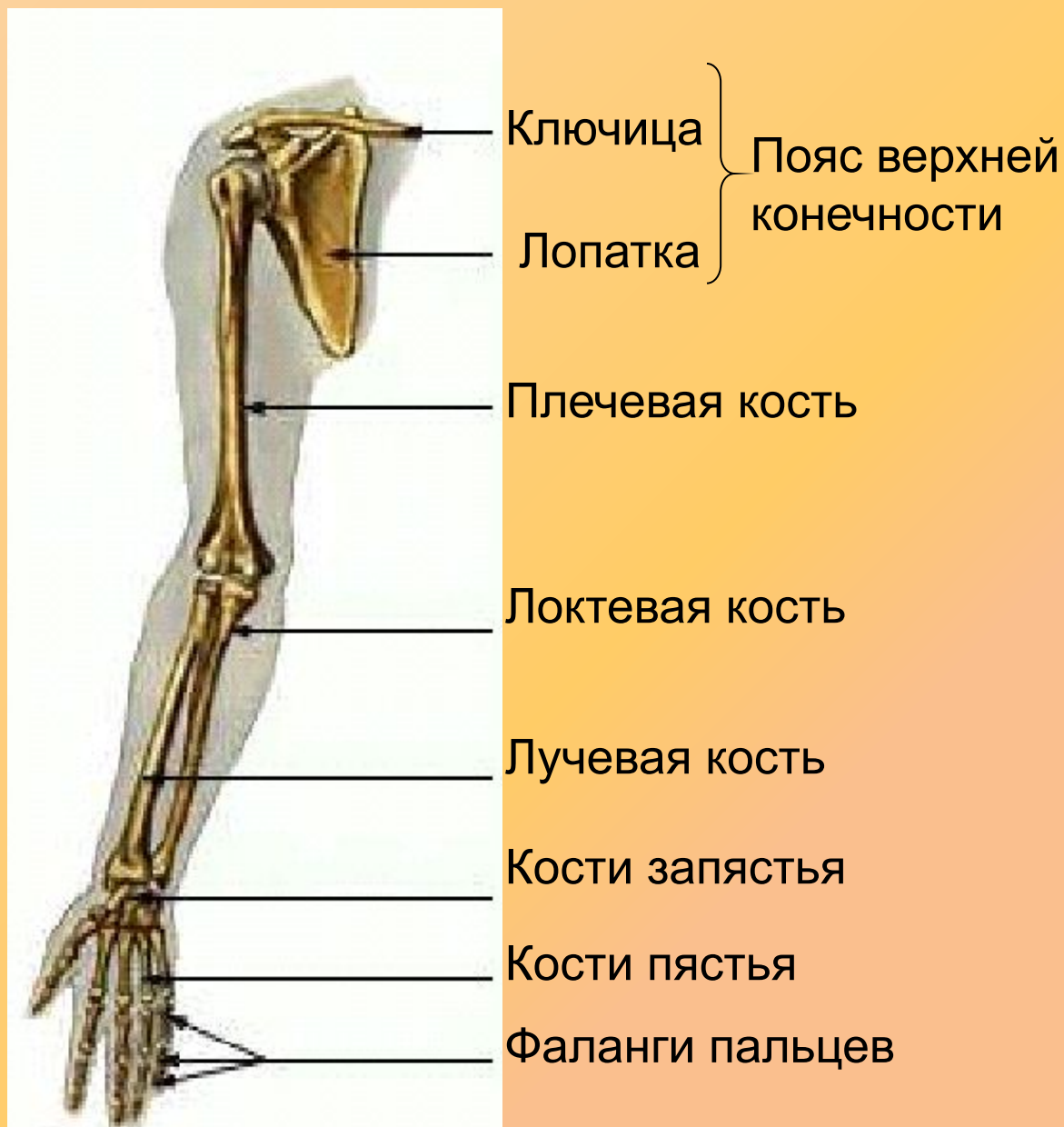
2. Изучение нового материала

Грудная клетка



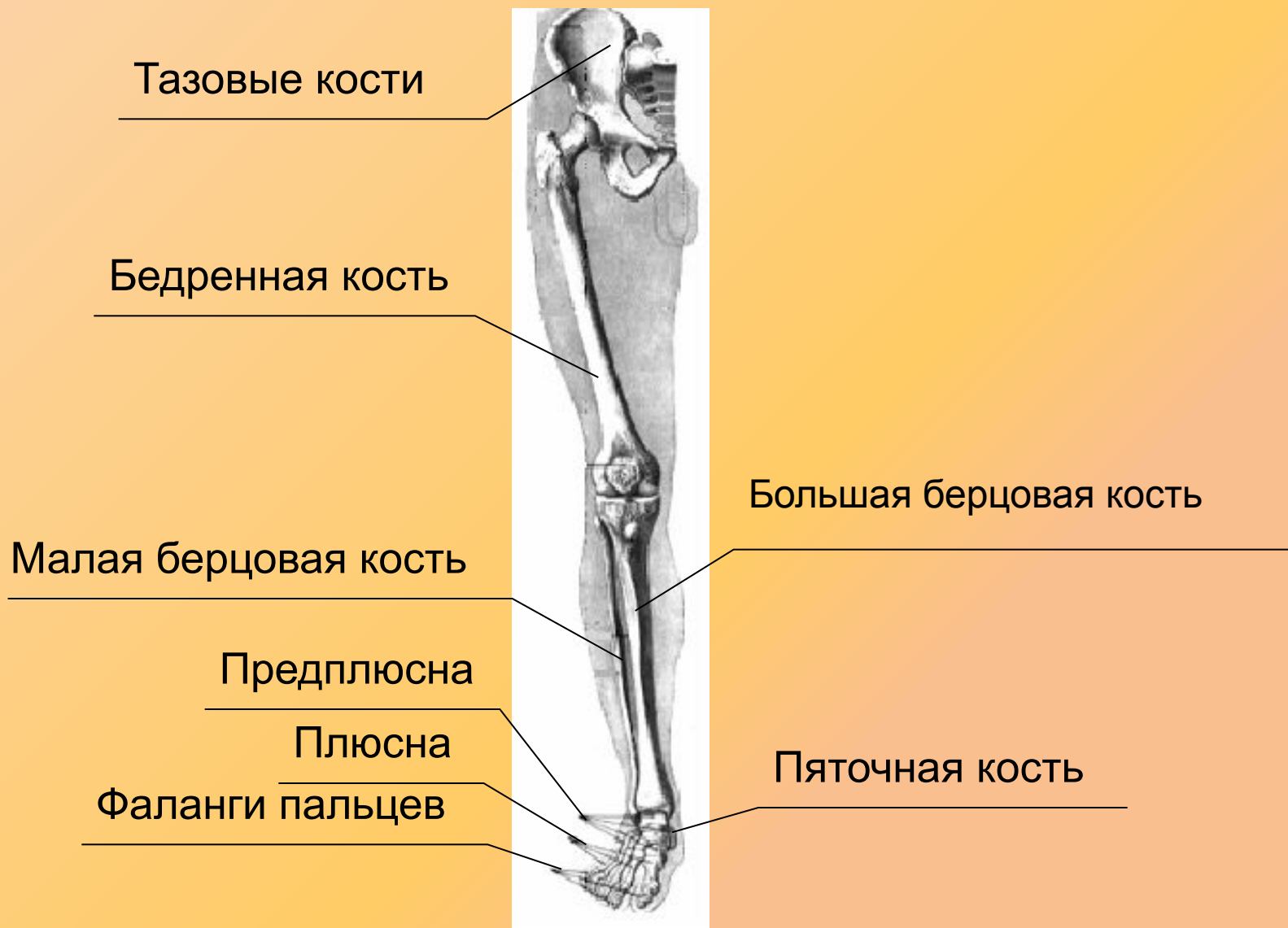
2. Изучение нового материала

Верхняя конечность



2. Изучение нового материала

Нижняя конечность

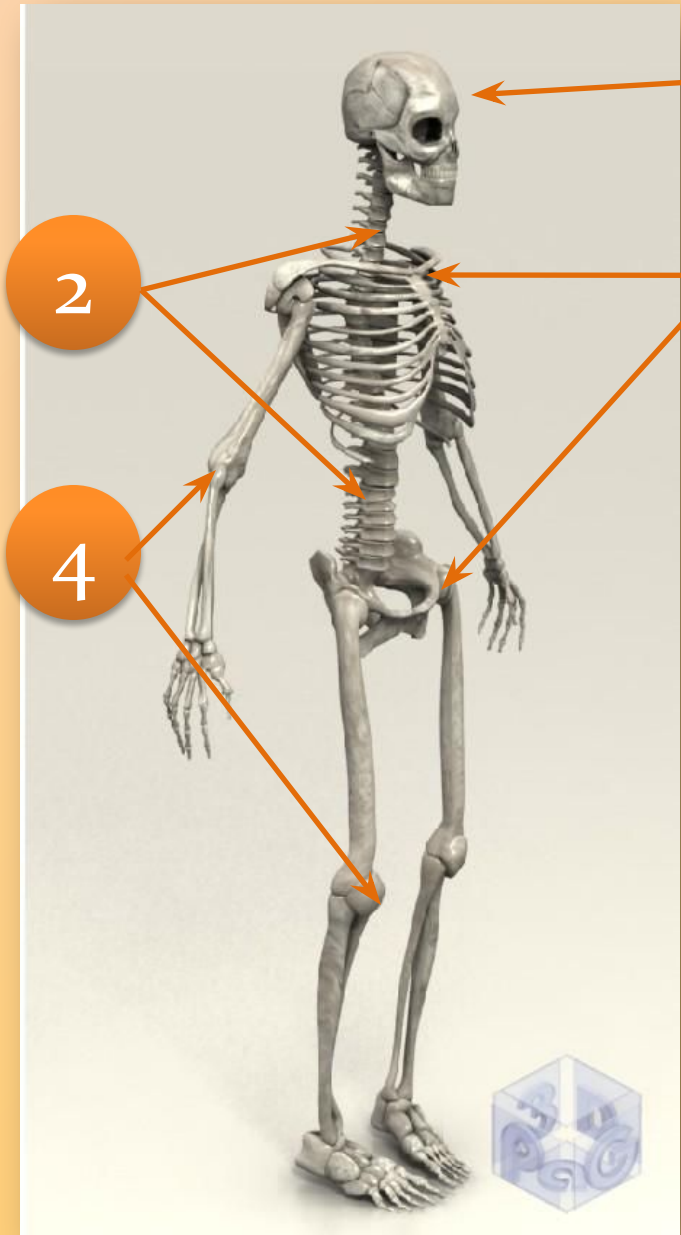


Строение скелета

человека

Отделы тела	Отделы скелета	Кости скелета
Голова	Череп Лицевой отдел черепа	Парные кости: верхнечелюстные, скуловые, носовые, небные. Непарные кости: нижнечелюстная, предъязычная
	Мозговой отдел черепа	Парные кости: теменные, височные Непарные кости: лобная, затылочная, клиновидная, решетчатая
Туловище	Позвоночник	33-34 позвонка 7 - шейных, 12 - грудных, 5 - поясничных, 5 - крестцовых, 4-5 копчиковых
	Грудная клетка	12 грудных позвонков, 12 пар ребер, грудина - грудная кость

3. Закрепление.



Назовите части скелета человека и их состав:

- 1 –
- 2 –
- 3 –
- 4 –

3. Закрепление.

Кроссворд

1. Главная функция скелета человека и животных (поддержка).
2. Кости, образующие твердую основу головы у позвоночных животных и человека.
3. Часть ноги от колена до стопы.
4. Лицевая кость, в которой укреплены зубы.
5. Совокупность костей, составляющих твердую основу, остов тела человека и животных.
6. Дугообразная узкая кость, идущая от позвоночника к грудной кости. По библейской легенде именно из этой кости Адама была сделана Ева.
7. Спинной хребет у человека и позвоночных животных, образуемый цепью костей, идущих вдоль спины и заключающих в себе спинной мозг.
8. Плоская кость грудной клетки, к которой прикрепляются ребра.

