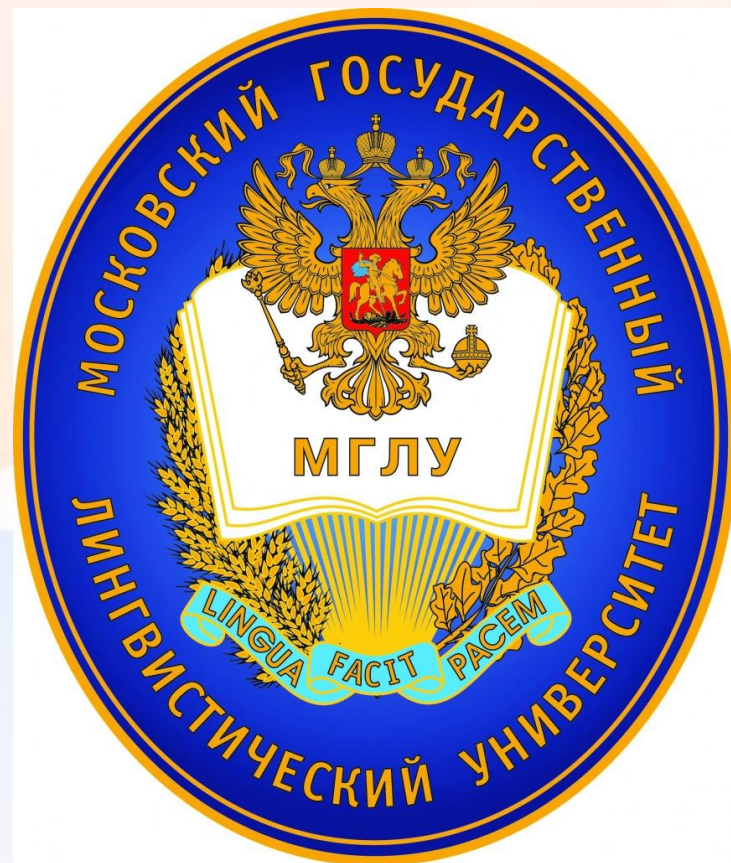


# **МГЛУ – площадка для межкультурной коммуникации**

Подготовил  
студент IV курса  
переводческого факультета  
Мальков Александр



**1930 год**  
**Герб университета**



**2000 год – придан статус Базовой  
организации по языкам и  
культуре государств-участников  
СНГ**



Основан 17 февраля 1942 года.  
В состав факультета входят 13  
кафедр. Изучается – 37 языков.

США  
Германия  
Франция  
Чешская Республика  
Швейцария  
Испания  
Италия  
Бельгия  
Португалия  
Швеция  
Финляндия  
Китай  
Республика Корея  
Египет  
Тунис  
Турция  
и другие







Московский государственный лингвистический университет

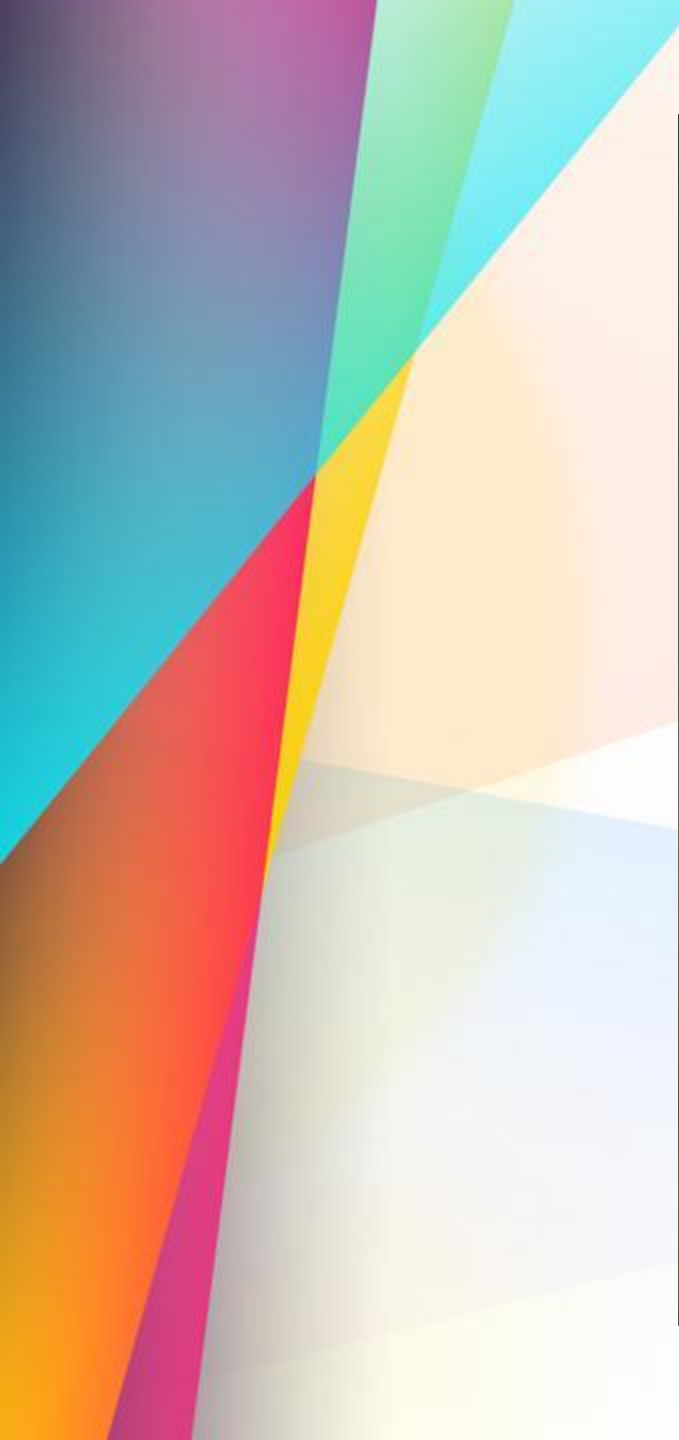


Московский государственный лингвистический университет















© Московский государственный лингвистический университет



© Московский государственный лингвистический университет



© Московский государственный лингвистический университет

한국과 중국 서예의 차이점과  
서예의 현대적 활용

김병기 Kim Byeong-gi  
Prof.  
Department of Chinese Lang.&Lit.  
General Manager World Calligraphy Biennale in  
Jeollabuk-Do

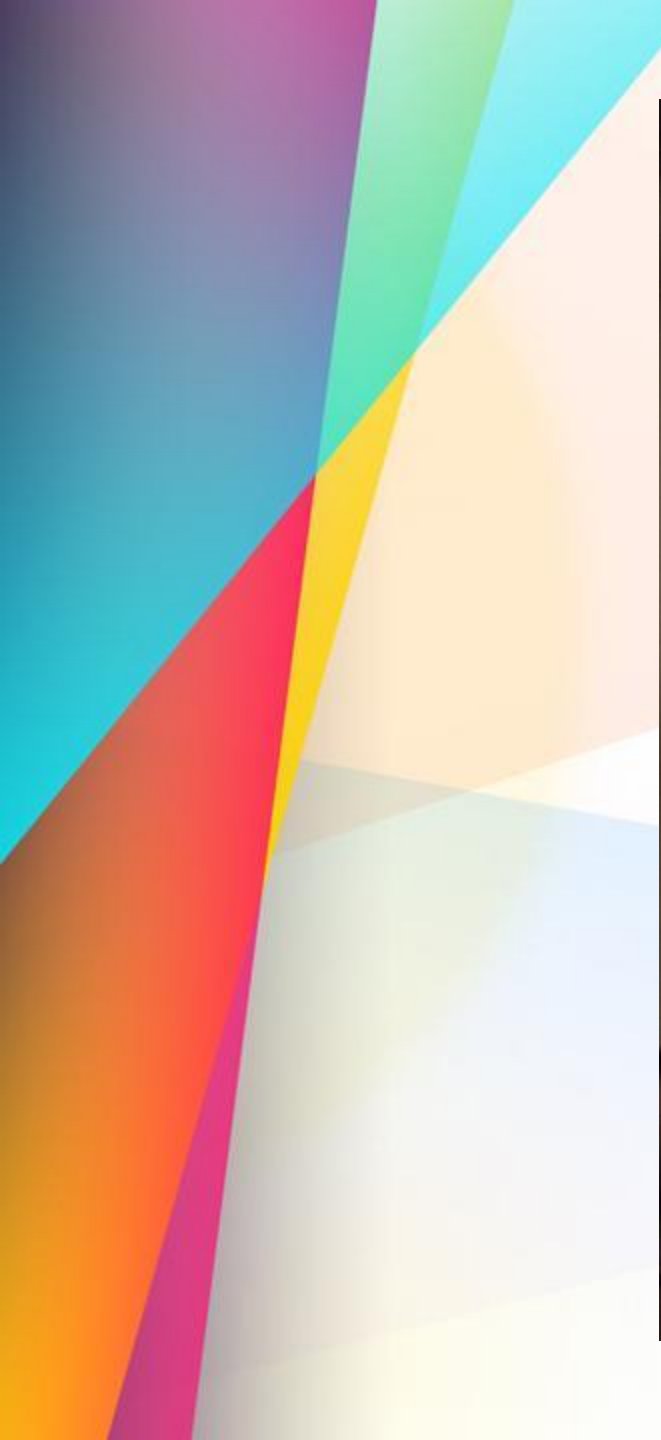








L'Università linguistica statale di Mosca



L'Università linguistica statale di Mosca



The background features a vibrant, abstract design. On the left side, there are several overlapping, semi-transparent geometric shapes in various colors: purple, teal, yellow, red, and orange. The rest of the background is a soft, multi-colored gradient that transitions from light blue and green at the bottom to pale yellow and white at the top.

**Спасибо за внимание!**