

**ЭКЗАМЕН
КВАЛИФИКАЦИОННЫЙ
ПМ 01**

**Презентацию выполнил студент группы
Одз-218
Казанцев Николай Николаевич**

Содержание

1. Характеристика организации

1. 1 Характеристика логистического отдела

2. Поставщики материального потока

2.1 Определение наиболее значимого поставщика

Характеристика организации

Каменск-Уральский литейный завод



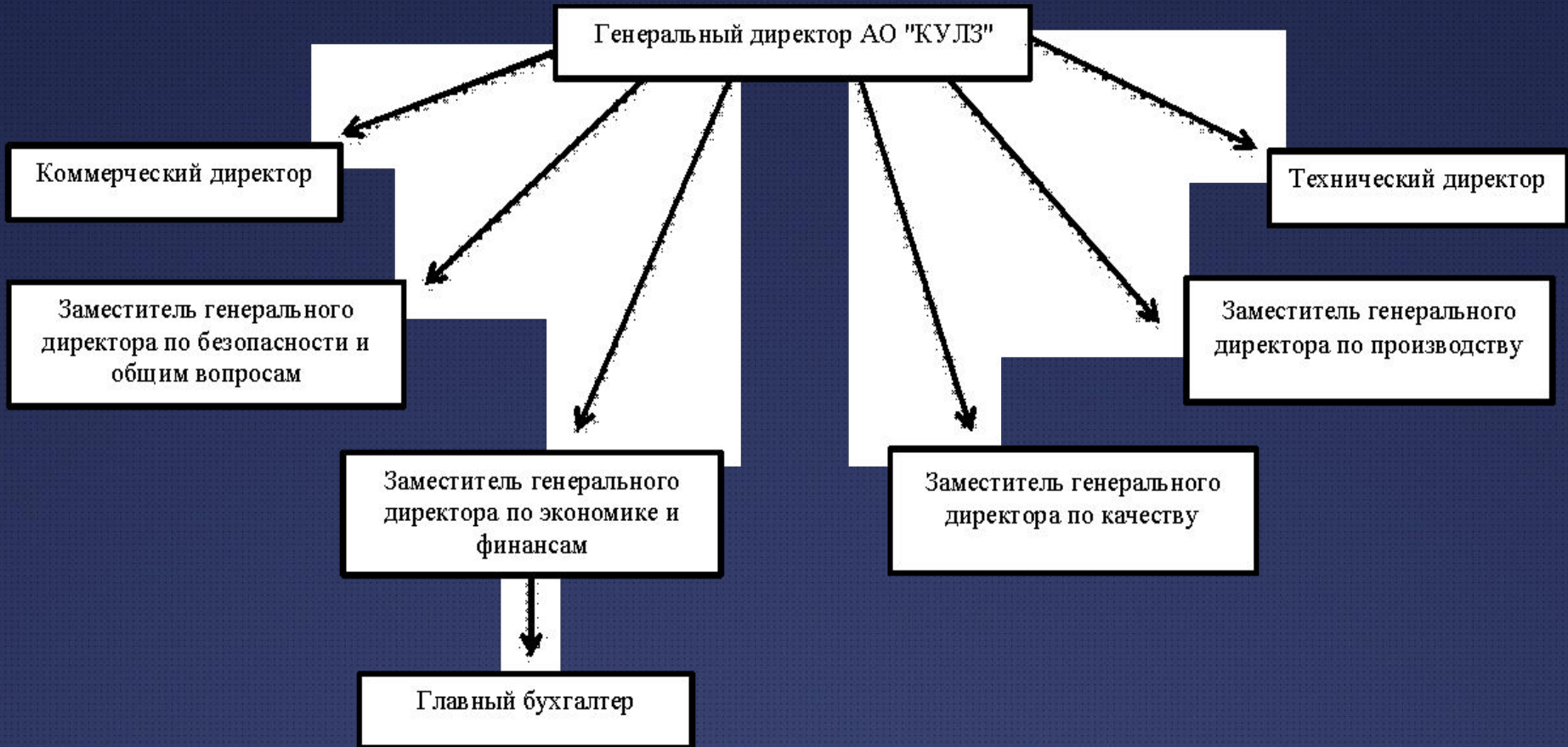
Организационно-правовая форма (ОПФ)

- Непубличное акционерное общество
- один из крупнейших в стране производителей колес и агрегатов управления тормозной системой для самолетов и вертолетов, оборонной техники
- основы этой специализации были заложены с первых дней его существования, с 1942 года



**Руководство АО "КУЛЗ"
осуществляется генеральным
директором - Русаковым Вячеславом
Николаевичем**





Характеристика логистического отдела

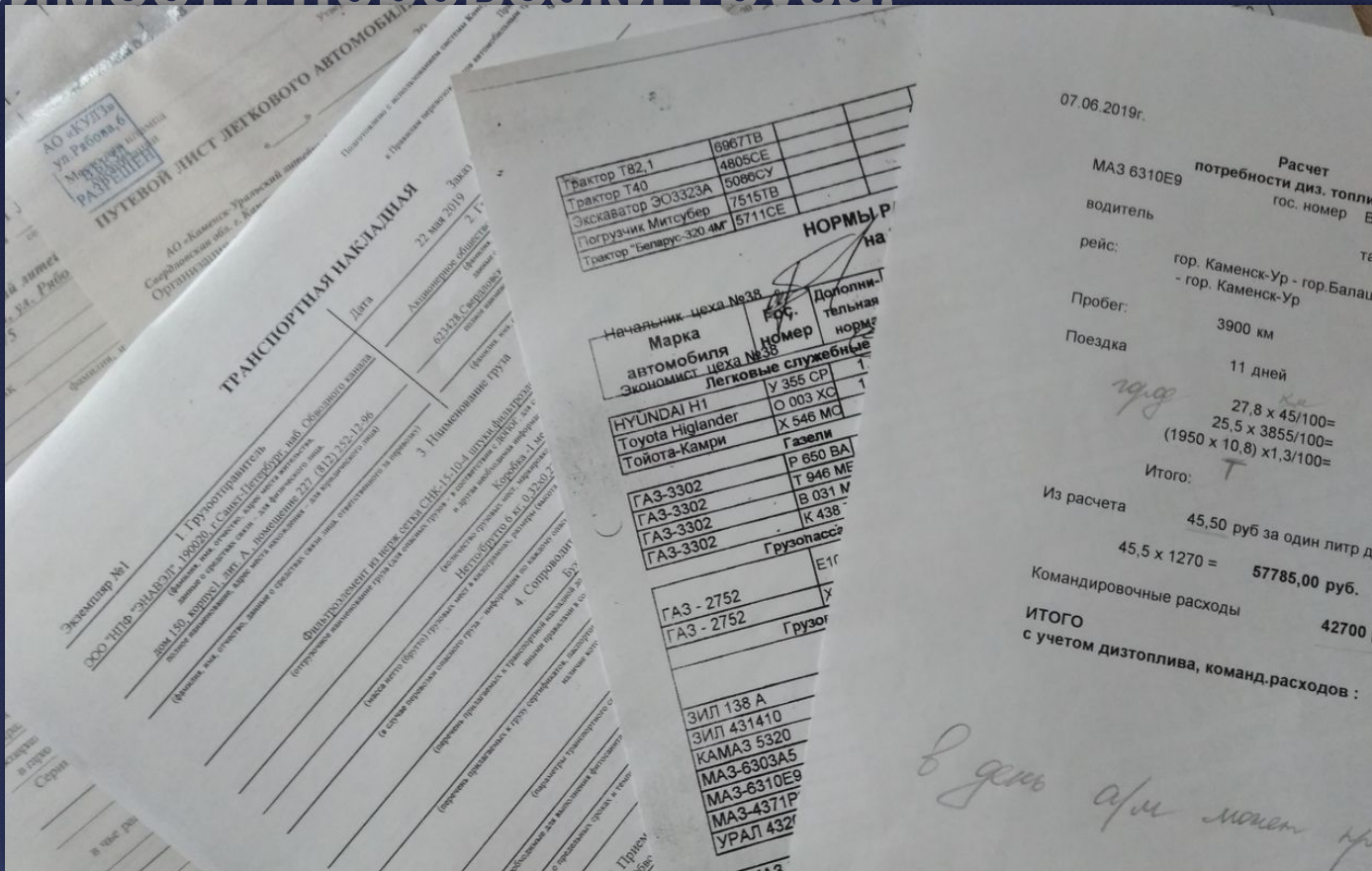
Внутри организации действует служба
отдела материально-технического
обеспечения



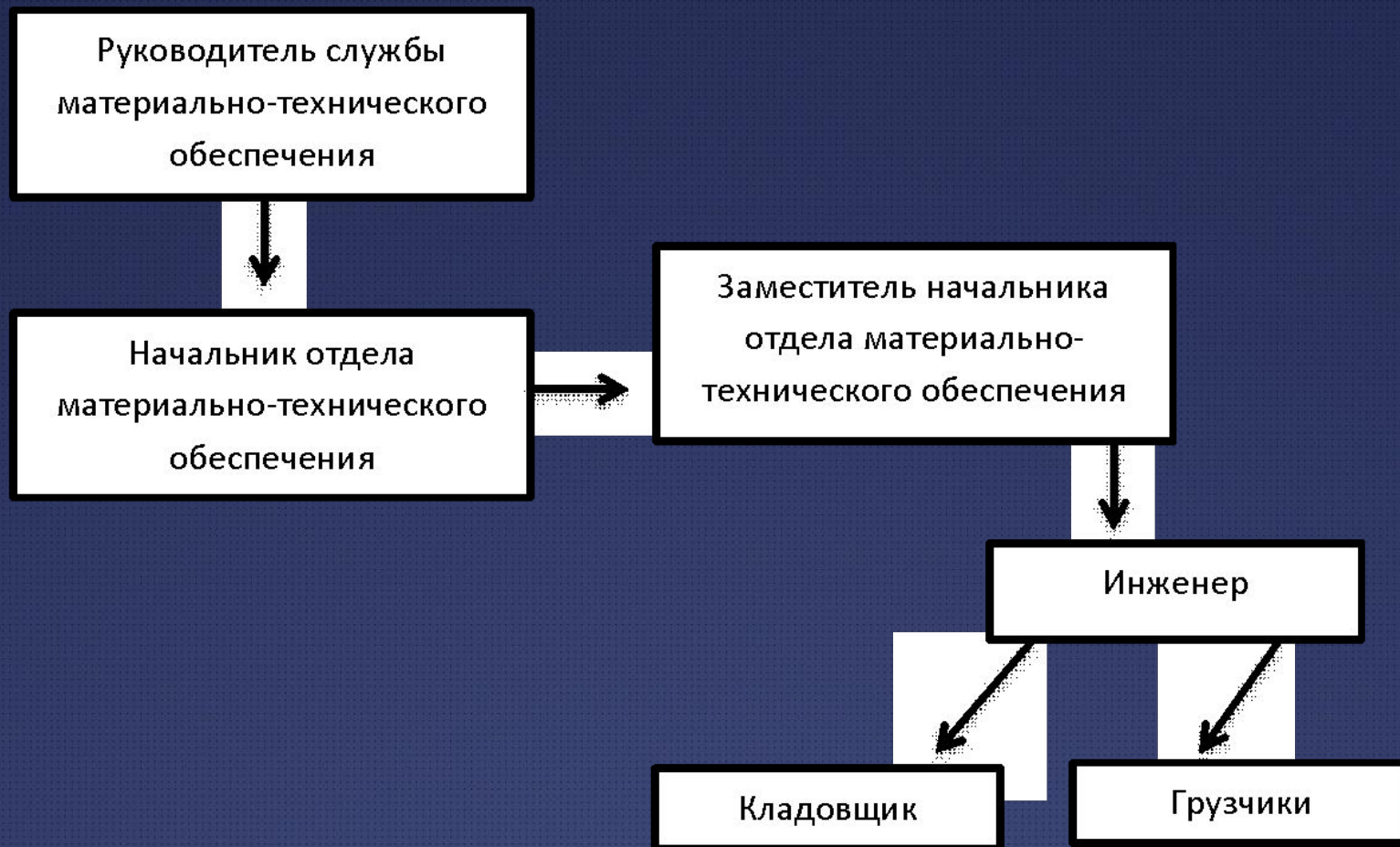
- ✓ Закупочная логистика
- ✓ Производственная логистика
- ✓ Распределительная логистика



- складской учет товарно-материальных ценностей,
- учет первичной документации,
- производятся расчетные операции стоимости перевозки груза.



Отдел материально-технического обеспечения имеет свою структуру управления, которая зависит от задач, решением которых занимается, и показателей организации (масштабов производства, специфики деятельности) .



Поставщики материального потока

№ п/п	Поставщик	Материальный поток
1	ООО «Континенталь»	Железные нержавеющие листы, круги и пр.
2	ООО Метизная компания «Прикамье»	Проволока
3	ООО «Сантехкомплект Урал»	Кран шаровой
4	ООО «ДНС Ритэйл»	Компьютеры и комплектующие
5	ООО «Химтрейн»	Химические элементы (металлы)

Определение наиболее значимого поставщика

- выделение наиболее значимых для себя критериев на основании специфики своей деятельности

Критерий	Значимость критерия
Сроки выполнения заказа	0,30
Надежность поставщика	0,25
Цена	0,20
Количество материального потока	0,15
Возможность внеплановых поставок	0,1

- каждому поставщику выставляется оценка от 1 до 10

Критерий	Значимость критерия	Поставщики					
		«Химтрейн»		«Прикамье»		«Континенталь»	
		оценка	рейтинг	оценка	рейтинг	оценка	рейтинг
Сроки выполнения заказа	0,30	7	1,4	8	1,6	6	1,2
Надежность поставщика	0,25	7	2,1	6	1,8	7	2,1
Цена	0,20	8	2	7	1,75	6	1,5
Количество материального потока	0,15	9	1,35	7	1,05	5	0,75
Возможность внеплановых поставок	0,1	7	0,7	6	0,6	6	0,6
Итого:	1		7,55		6,8		6,15

Вывод:

Предпочтение, согласно рейтингу, отдается ООО «Химтрейн», поэтому основной договор поставки будет заключен с данной компанией. Наименьшее предпочтение компании ООО «Континенталь».