

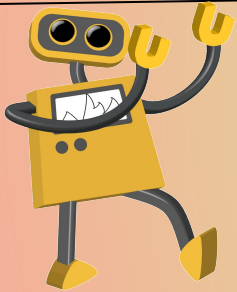
# К профессиям типа «человек-техника» относятся специальности, в которых работники имеют дело с неживыми, техническими объектами труда.

Создание, использование и обслуживание технических механизмов и конструкций разного типа.

Профессии этого типа отличаются тем, что они направлены на работу с техническими (неживыми) объектами.

Цель работы – добыча ресурсов. Ресурс – все, что окружает работника. Речь может идти о природных и энергетических ресурсах.

В специальности «человек-техника» включают все профессии, в которых работник использует разного рода технику, чтобы ускорить или облегчить собственную трудовую деятельность.



# Профессиональные качества

- **конструкторское мышление** (умение мысленно соединять и разъединять технические объекты и части объектов – вот она польза ГЕОМЕТРИИ);
- **изобретательность** (придумывать как сами продукты, так и способы работы, типы инструментов, приспособлений, технологии обработки изделий и т.д.);
- высокая **исполнительность** и **дисциплинированность**;
- **точность** и определенность действий.



# Психологические и личностные качества

- точное слуховое, зрительное, кинестетическое и вибрационное восприятие;
- хорошая координация движений;
- развитое воображение;
- способность переключать мышление;
- наблюдательность;
- **развитое логическое мышление!!!**
- техническое направление мысли;
- аккуратность;
- выносливость;
- ответственность;
- развитая моторика рук;
- хорошая память;
- высокая концентрация внимания.



# Эта группа профессий самая большая и разнообразная

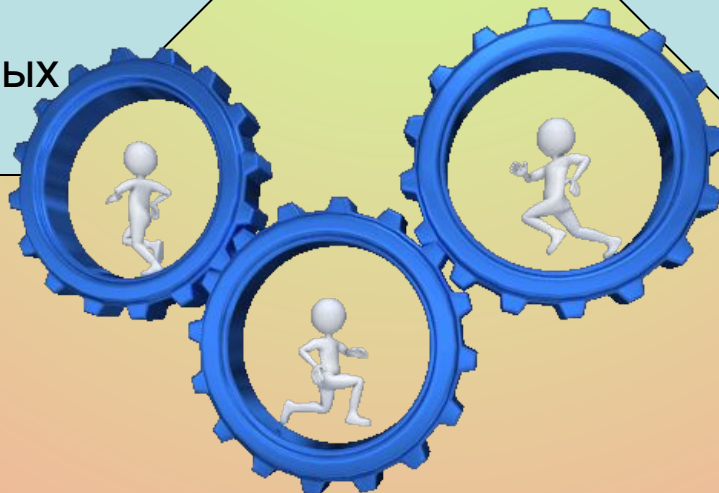
Сфера транспорта

перевозка грузов  
и людей,  
военной техникой  
и т.д.  
(водители,  
машинисты,  
летчики,  
специалисты по  
ремонту  
транспортных  
средств)

продуктов  
Сфера производства  
питания,

пошивом одежды  
и обуви,  
изготовлением  
видео- и  
аудиоматериалов,  
бытовой техники,  
компьютеров  
и всего, что нужно  
современному  
человеку  
(архитекторы,  
дизайнеры,  
программисты и т.  
д.)

Ч-Т



# Важно!

Неправильно считать, что среди технических профессий нет творческих. Разделение на творческих и нетворческих касается только людей, а не профессий. Например, если человеку дать задание колоть орехи, оно вполне может придумать новый творческий способ сделать это.



При работе с техническими средствами повышается риск получения травм и переломов конечностей, потери зрения, порезов и ушибов, травм из-за поднятия тяжестей. Негативно сказываются на общем здоровье постоянные шум и вибрация на производстве, выхлопные газы. Это стоит учитывать при выборе профессии.

# Задание «Психология 4»

- Задание последнего занятия мы посвятим логическому мышлению. Развивая логическое мышление, мы развиваем все важные психические процессы: память, внимание, речь, восприятие, воображение. Для вас на google формах краткий тест «На сколько ваше мышление логично?», проходите по ссылке и выполняйте.  
<https://forms.gle/aE3n79RXNs2KFcKs9>
- Спасибо за участие!

