



СЕЧЕНОВСКИЙ
УНИВЕРСИТЕТ
НАУК О ЖИЗНИ

Патология органа зрения при болезнях крови

Подготовила:
Студентка 6 курса
ИКМ
Науменко Виктория

Введение



СЕЧЕНОВСКИЙ
УНИВЕРСИТЕТ
НАУК О ЖИЗНИ

- Одним из проявлений онкогематологических заболеваний могут быть поражения глаз. На-
- и более часто они встречаются при остром лейкозе, хроническом миелолейкозе, иногда как
- дебют заболевания. Клинически они проявляются кровоизлияниями различных локализаций
- и инфильтрацией опухолевыми клетками всех оболочек и структур глаза. Поражения органа
- зрения при гемобластозах регрессируют в ответ на системную химиотерапию, хотя иногда тре-
- бует локальная терапия, например, лучевая.



СЕЧЕНОВСКИЙ
УНИВЕРСИТЕТ
НАУК О ЖИЗНИ

ANEMIA



Анемии

АНЕМИЯ. ОСНОВНЫЕ СИМПТОМЫ

* - красным выделены симптомы при тяжелой форме анемии

Глаза

- белки желтые
- конъюнктивa глаз бледная

Кожные покровы

- бледная кожа
- холодная
- желтый оттенок

Дыхательная система

- одышка

Мышечный аппарат

- слабость в мышцах

Органы пищеварения (кишечник)

- изменения в цвете стула

Центральная нервная система

- чувство усталости
- головокружения
- обмороки

Кровеносная система

- низкое артериальное давление

Сердце

- учащенное сердцебиение
- высокий пульс
- боли в груди
- ангина
- сердечный приступ

Селезенка

- увеличена в размерах



СЕЧЕНОВСКИЙ
УНИВЕРСИТЕТ
НАУК О ЖИЗНИ

Анемии



СЕЧЕНОВСКИЙ
УНИВЕРСИТЕТ
НАУК О ЖИЗНИ

- *Аддисона — Бирмера*
(злокачественная, пернициозная)
(В-12- и фолиевоедефицитная)
- *Острая геморрагическая*

Анемии



СЕЧЕНОВСКИЙ
УНИВЕРСИТЕТ
НАУКА О ЖИЗНИ

- Чаще изменения глазного яблока, в частности глазного дна, наблюдаются при тяжелых и далеко зашедших формах анемии.
- На переднем отрезке глазного яблока обнаруживаются кровоизлияния под конъюнктиву

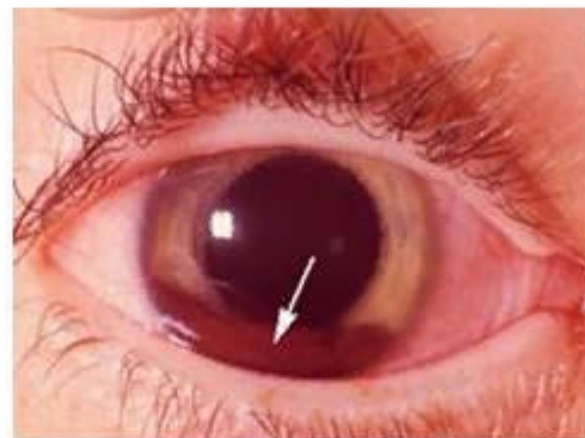


Анемии



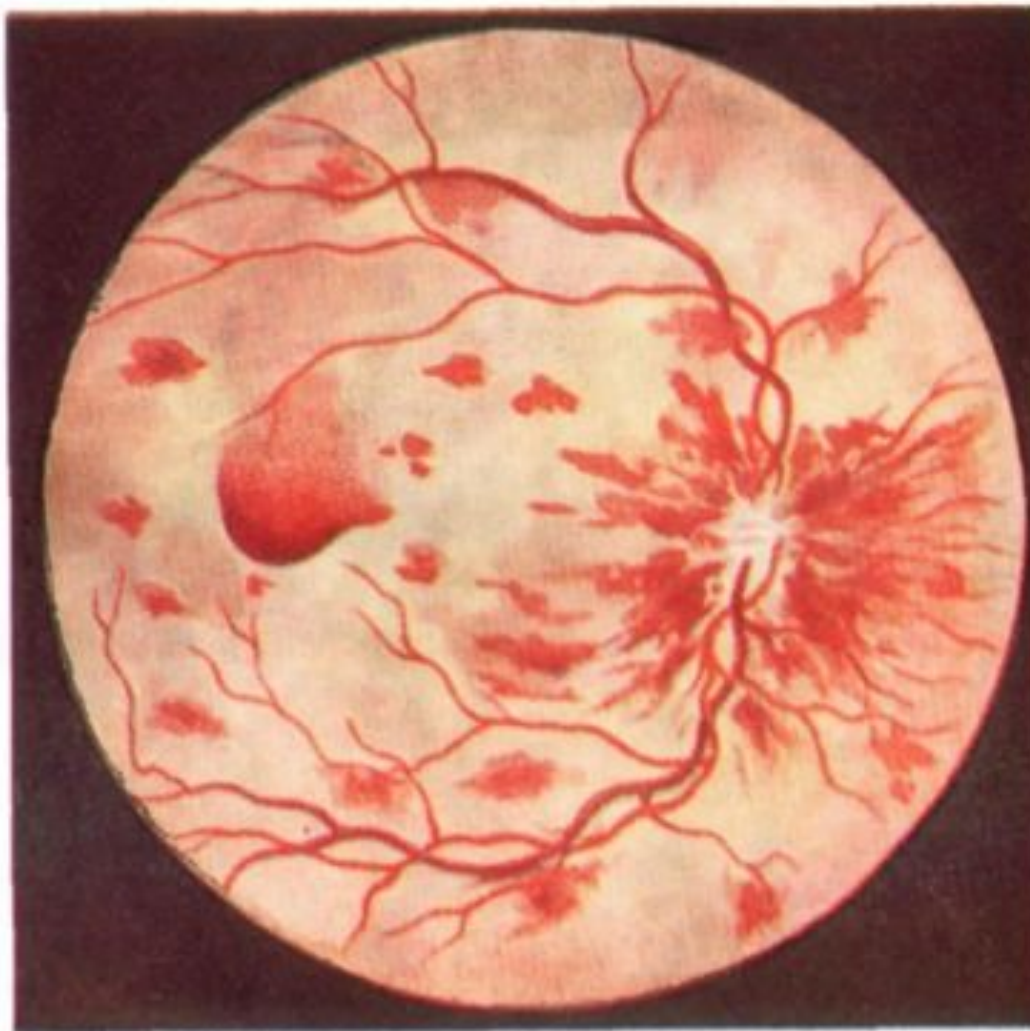
СЕЧЕНОВСКИЙ
УНИВЕРСИТЕТ
НАУК О ЖИЗНИ

- Бледность кожного покрова и конъюнктивы
- Кровоизлияния под конъюнктиву и в толщу век
- Параличи внешних мышц глазного яблока, нистагм
- Деколорация – обесцвечивание глазного дна
- Отек сетчатки
- Сглаживание разницы между артериями и венами сетчатки



Анемии

Рис. 107. Ретинопатия при анемии.



СЕЧЕНОВСКИЙ
УНИВЕРСИТЕТ
НАУК О ЖИЗНИ



СЕЧЕНОВСКИЙ
УНИВЕРСИТЕТ
НАУК О ЖИЗНИ

LEUKEMIA



Лейкозы



СЕЧЕНОВСКИЙ
УНИВЕРСИТЕТ
НАУК О ЖИЗНИ



Лейкозы

- К наиболее распространенным признакам поражения органа зрения при острых лейкозах относятся характерные ретинальные кровоизлияния и инфильтрация лейкозными клетками оболочек и структур глаза.



СЕЧЕНОВСКИЙ
УНИВЕРСИТЕТ
НАУК О ЖИЗНИ

Лейкозы



СЕЧЕНОВСКИЙ
УНИВЕРСИТЕТ
НАУК О ЖИЗНИ



Рис. 1. Штыпорообразные вены

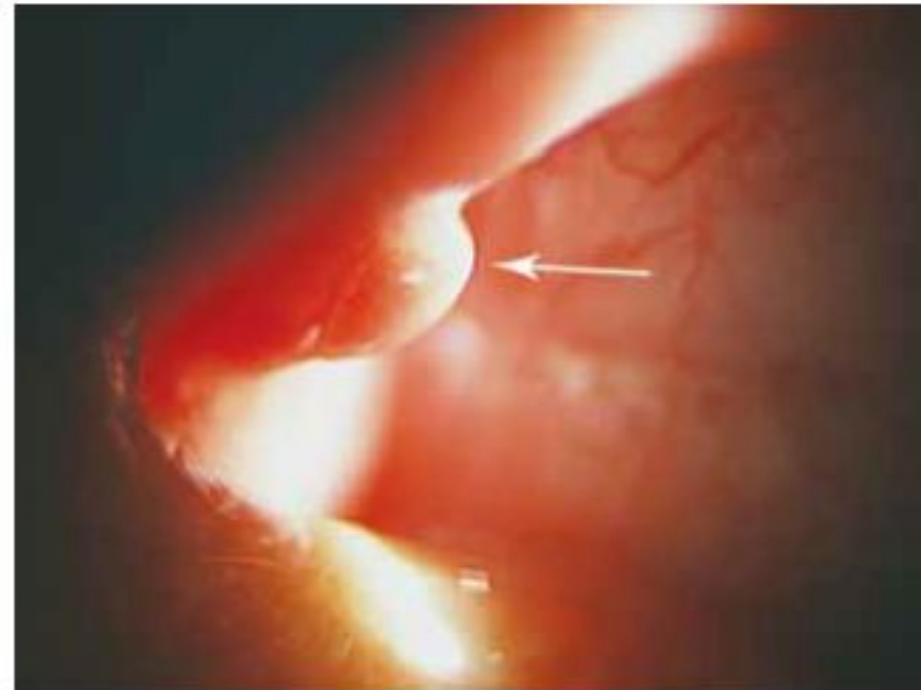
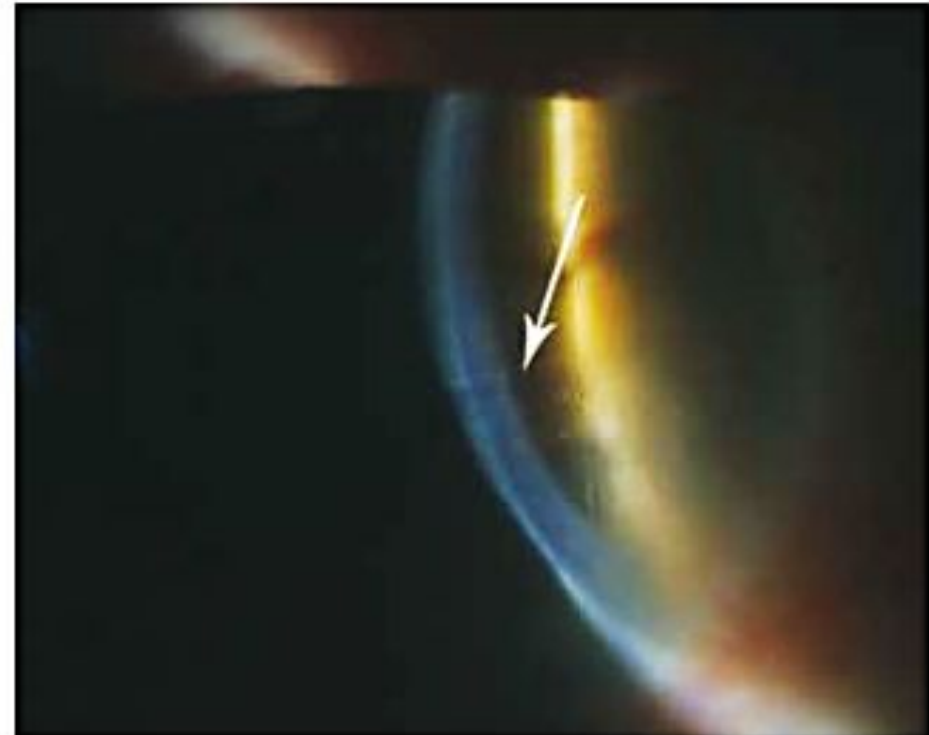
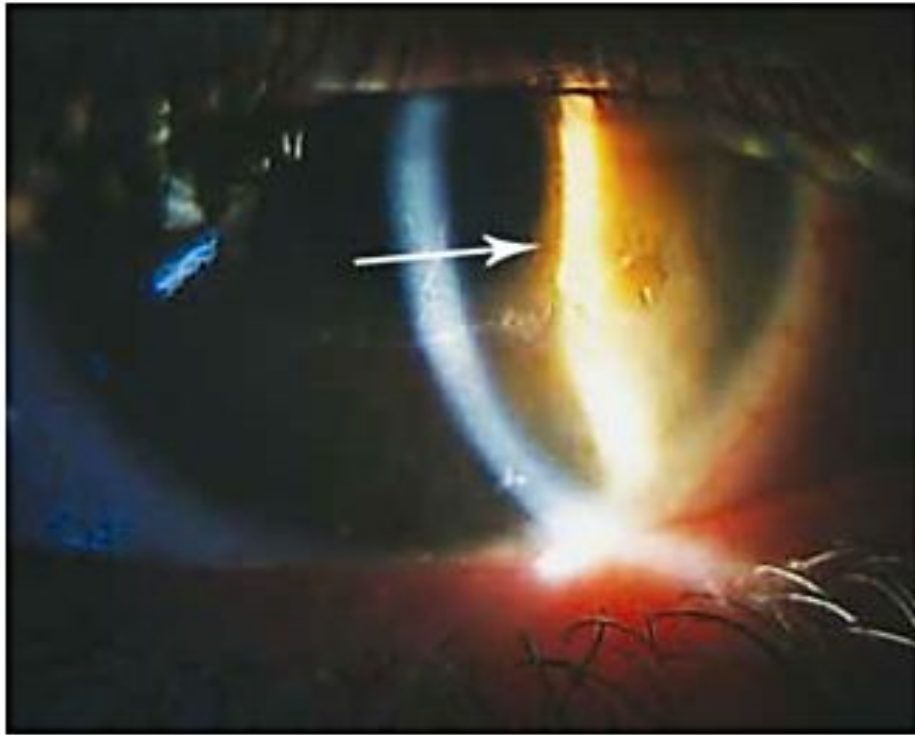


Рис. 2. Киста конъюнктивы (по данным гистологического исследования), имитирующая лейкоемическую инфильтрацию, в области верхней слёзной точки у пациента с Т-клеточной лимфомой

Лейкозы



СЕЧЕНОВСКИЙ
УНИВЕРСИТЕТ
НАУК О ЖИЗНИ



а

б

Рис. 3. Язва роговицы (*а*) и эрозия роговицы (*б*) у пациента с острым лейкозом на фоне сухого кератоконъюнктивита, вызванного хронической реакцией «трансплантат против хозяина» после аллогенной пересадки костного мозга

Лейкозы



СЕЧЕНОВСКИЙ
УНИВЕРСИТЕТ
НАУК О ЖИЗНИ



- У детей с острым лейкозом лейкоэмическая инфильтрация переднего сегмента увеального тракта может проявляться спонтанными гифемами

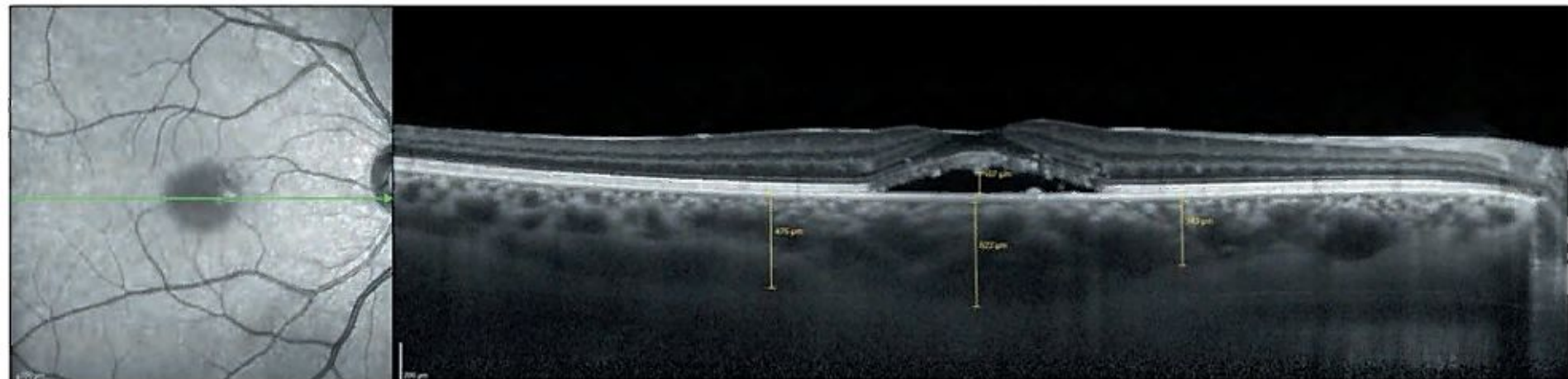


Рис. 5.1. Утолщение хориоидеи на всем протяжении с максимальными субфовеальными значениями (ТХ=522 мкм) и снижением показателей к периферии (с виска ТХ=475 мкм; с носа ТХ=343 мкм) при хронической ЦСХ



СЕЧЕНОВСКИЙ
УНИВЕРСИТЕТ

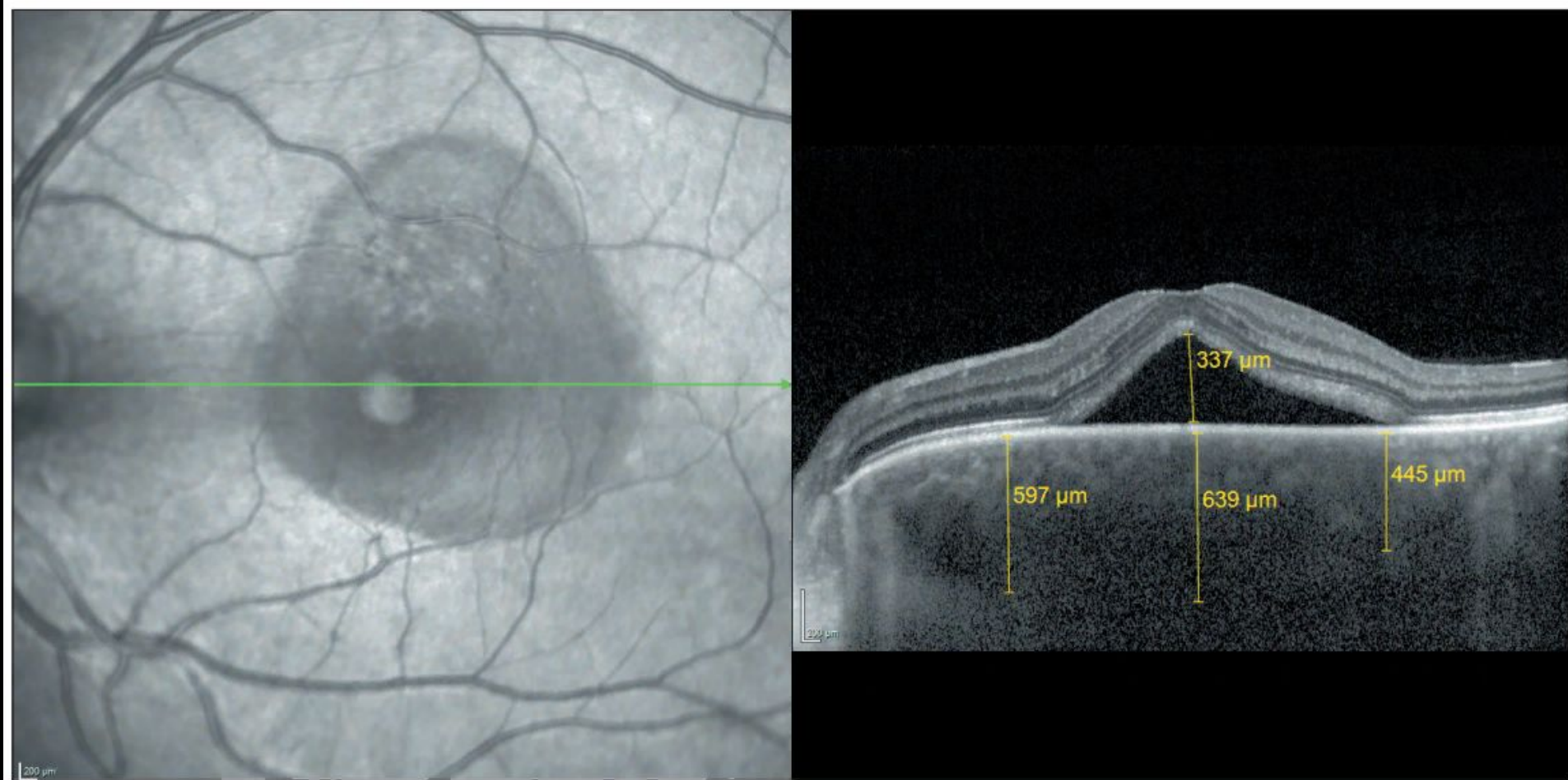


Рис. 5.3. Аномальное увеличение толщины хориоидеи (средняя $ТХ=560,3$ мкм) при острой ЦСХ

Лейкозы



СЕЧЕНОВСКИЙ
УНИВЕРСИТЕТ
НАУК О ЖИЗНИ



К стр. 580

Рис. 108. Ретинопатия при хроническом лейкозе.

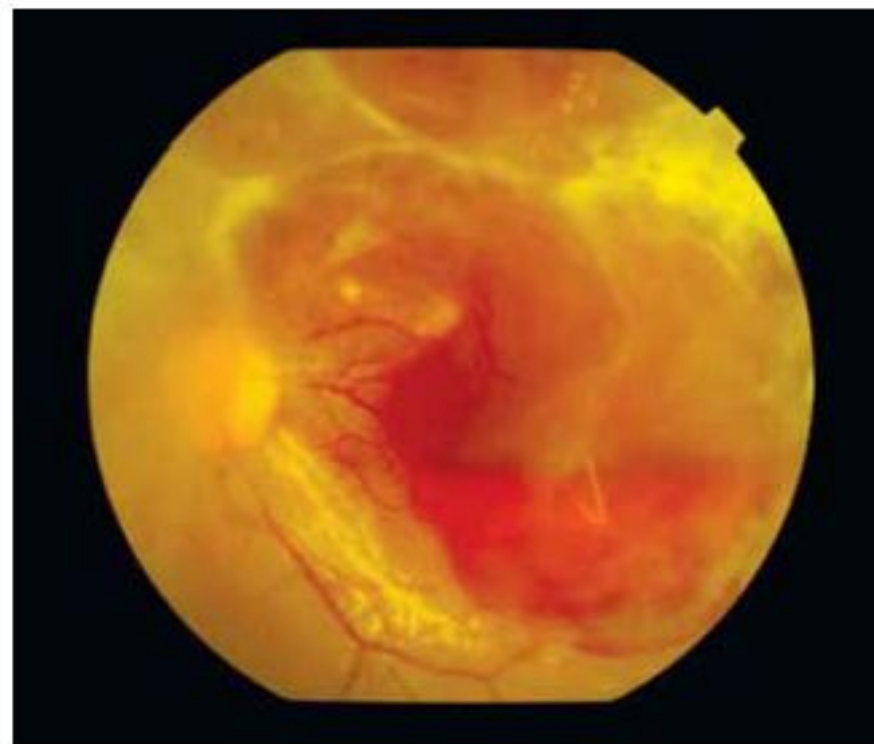
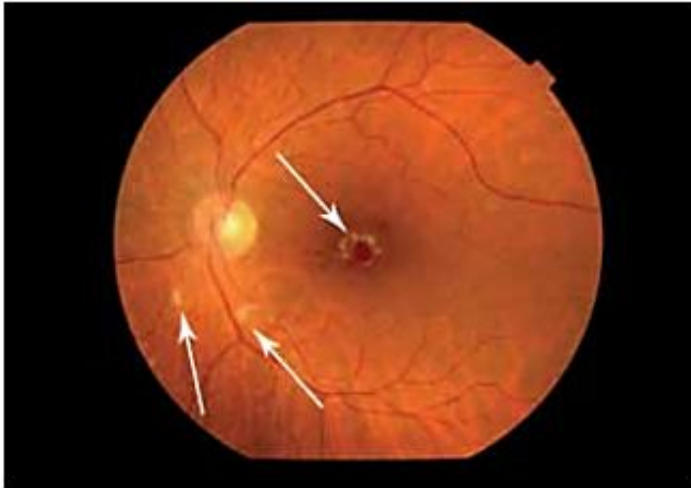


Рис. 4. Обширное рецидивирующее преретинальное и интратретинальное кровоизлияние. Фиброз стекловидного тела вследствие прорыва предшествующего кровоизлияния

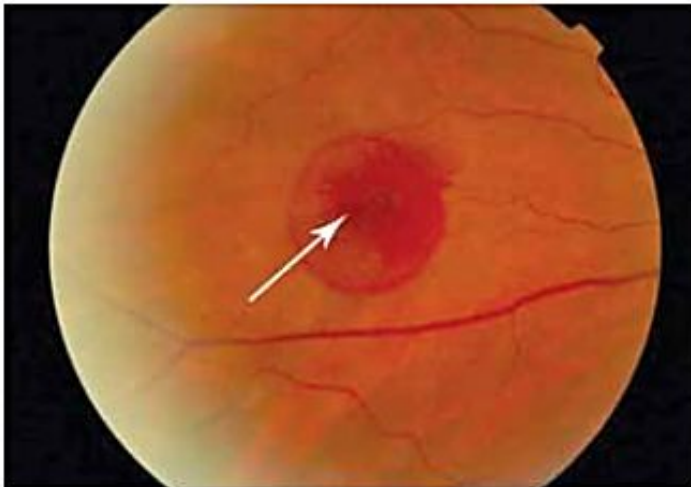
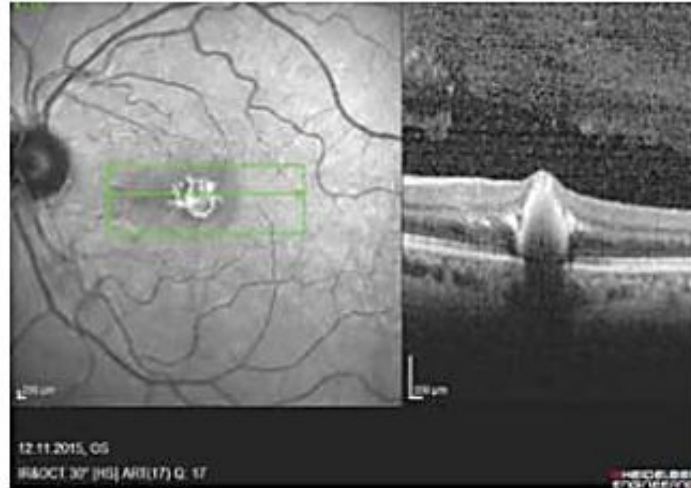
Лейкозы



СЕЧЕНОВСКИЙ
УНИВЕРСИТЕТ
НАУК О ЖИЗНИ



а



б

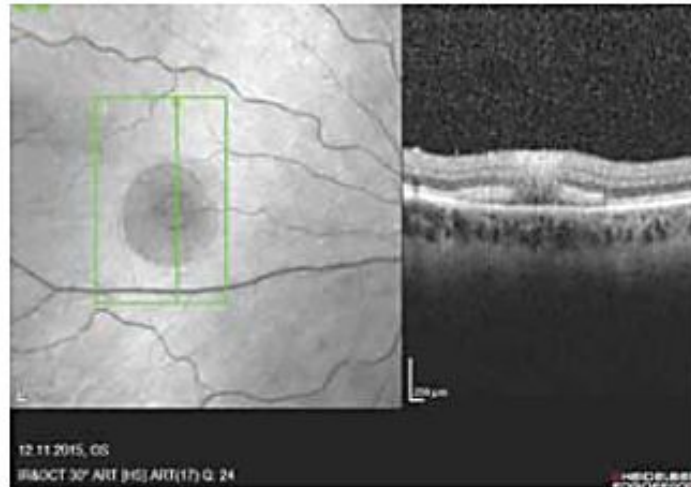


Рис. 5. Предположительно лейкемические инфильтраты субфовеолярно с кровоизлиянием и по ходу нижней височной сосудистой аркады без кровоизлияния, ОКТ-данные (*а*); очаг предположительно лейкемической инфильтрации в носовом квадранте глазного дна, ОКТ-данные (*б*)

Лейкозы



СЕЧЕНОВСКИЙ
УНИВЕРСИТЕТ
НАУК О ЖИЗНИ

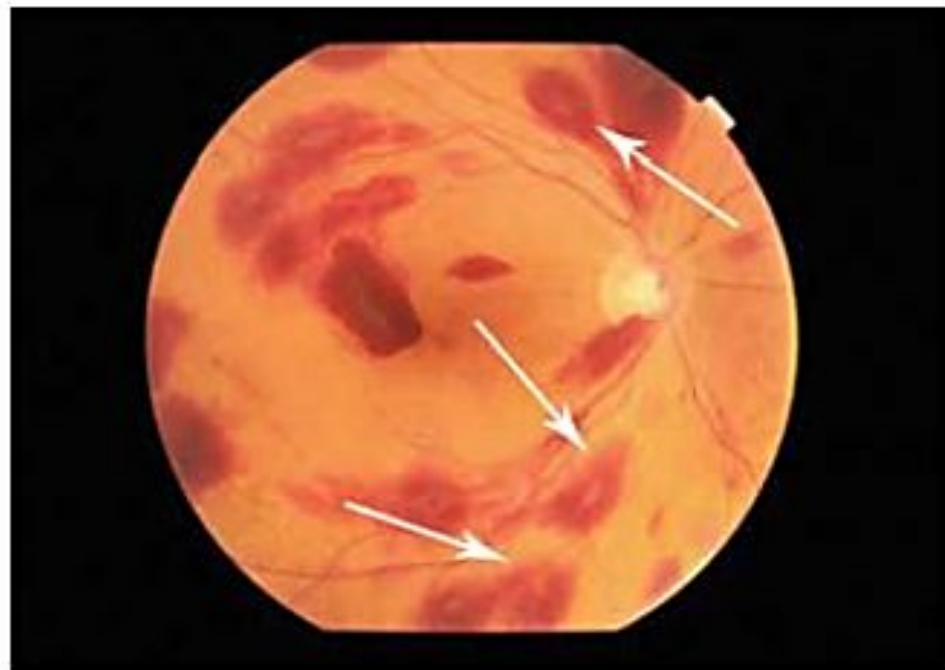
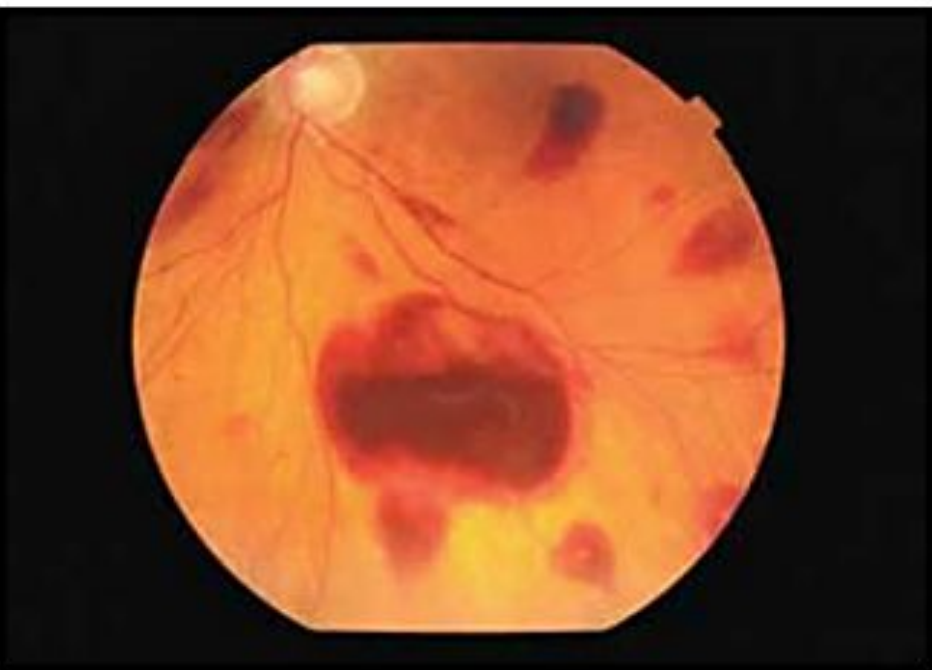


Рис. 6. Пятна Рота — кровоизлияния с белым центром

Лейкозы



СЕЧЕНОВСКИЙ
УНИВЕРСИТЕТ
НАУК О ЖИЗНИ



Рис. 7. Лейкемическая инфильтрация зрительного нерва.
Гематологами подтверждён нейролейкоз

Лейкозы



СЕЧЕНОВСКИЙ
УНИВЕРСИТЕТ
НАУК О ЖИЗНИ

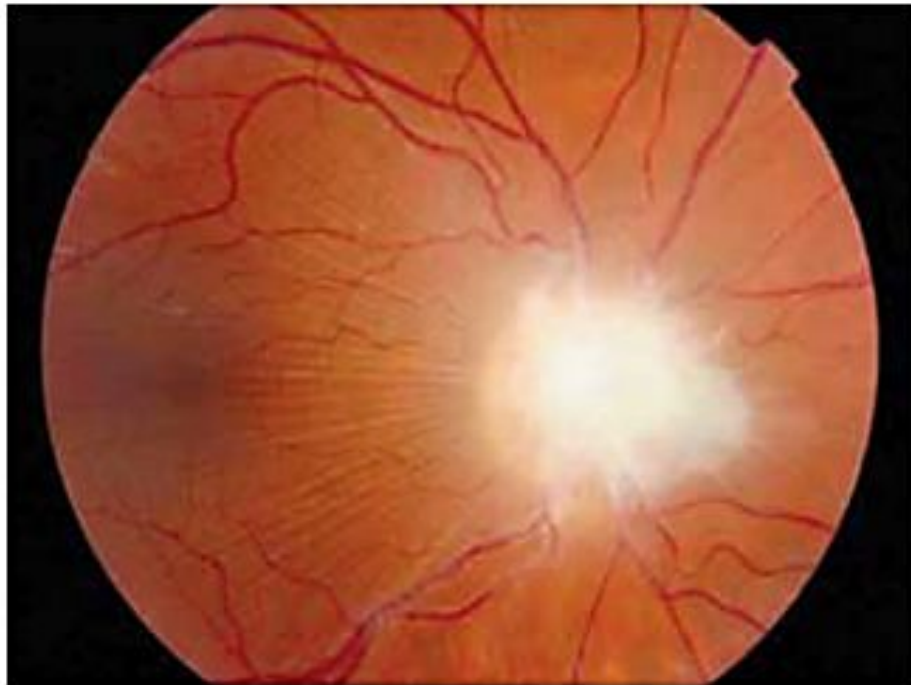


Рис. 8. Регресс лейкомического инфильтрата ДЗН (на фоне химиотерапии) с исходом в фиброз внутренней пограничной мембраны и задней гиалондной мембраны и частичную атрофию зрительного нерва



Рис. 9. Лейкемическая инфильтрация зрительного нерва парного глаза

Лейкозы



СЕЧЕНОВСКИЙ
УНИВЕРСИТЕТ
НАУК О ЖИЗНИ



Рис. 10. Цитомегаловирусный хориоретинит у пациента с острым миелобластным лейкозом после аллогенной трансплантации костного мозга

Лейкозы



СЕЧЕНОВСКИЙ
УНИВЕРСИТЕТ
НАУК О ЖИЗНИ

