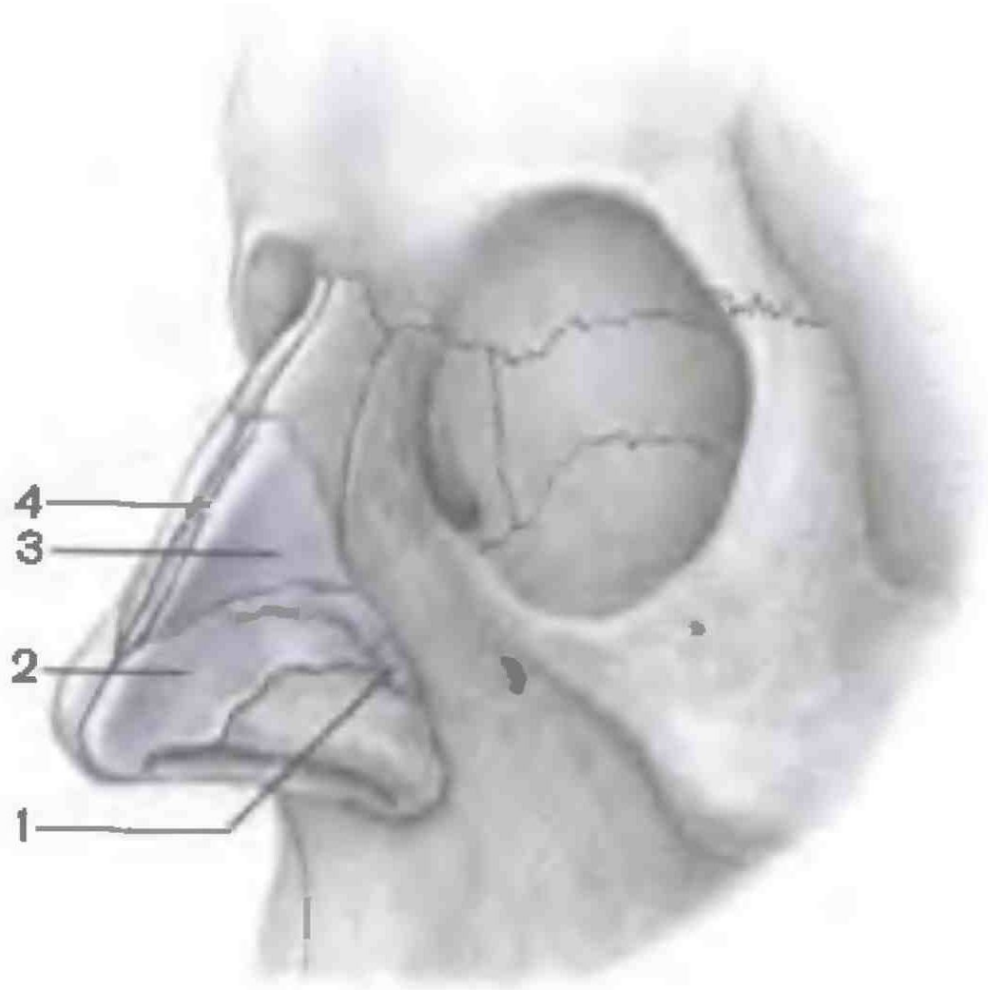


Дыхательная система

systema respiratorium

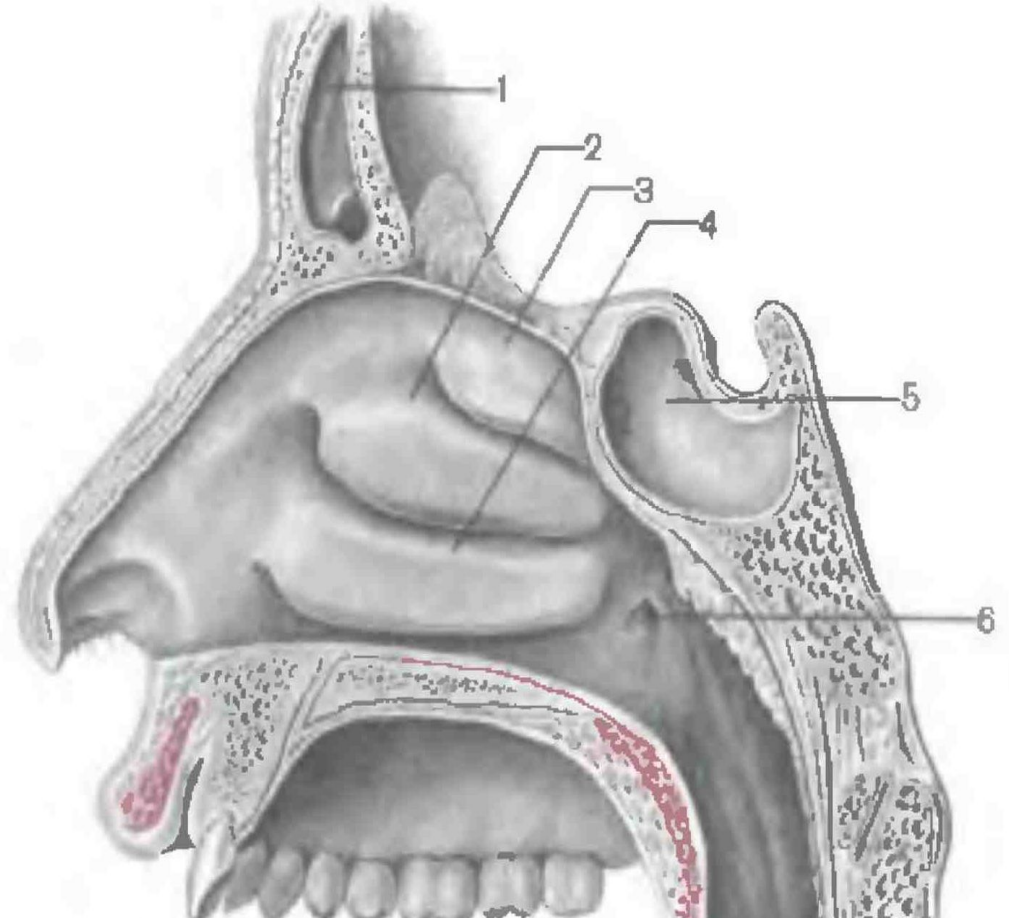
Нос



- 1 – малый хрящ крыла носа*
- 2 – большой хрящ крыла носа*
- 3 – латеральный хрящ*
- 4 – хрящ перегородки носа*

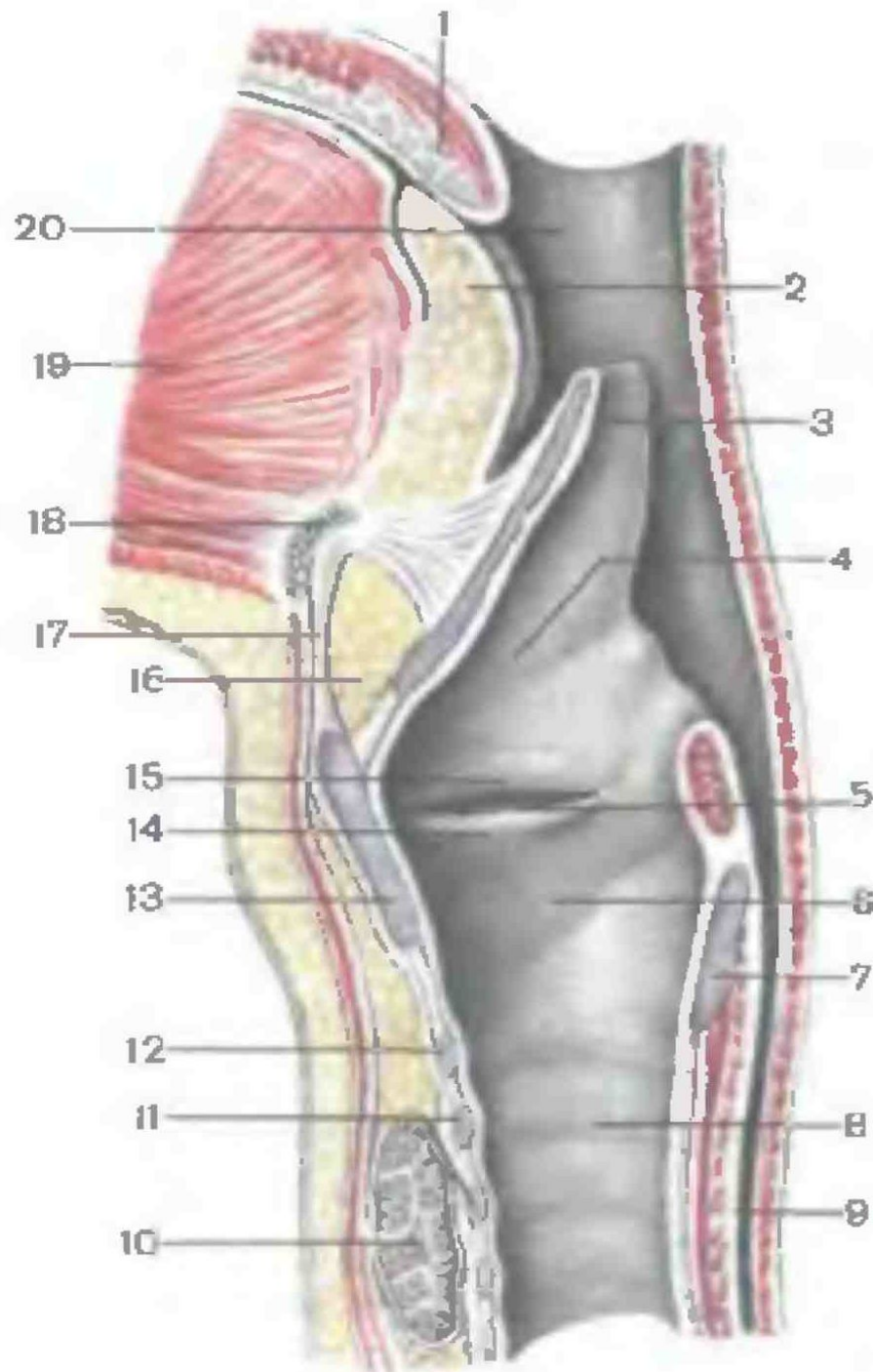
Полость носа

- 1 – лобная пазуха
- 2 – средняя носовая раковина
- 3 – верхняя носовая раковина
- 4 – нижняя носовая раковина
- 5 – клиновидная пазуха
- 6 – глоточное отверстие слуховой трубы

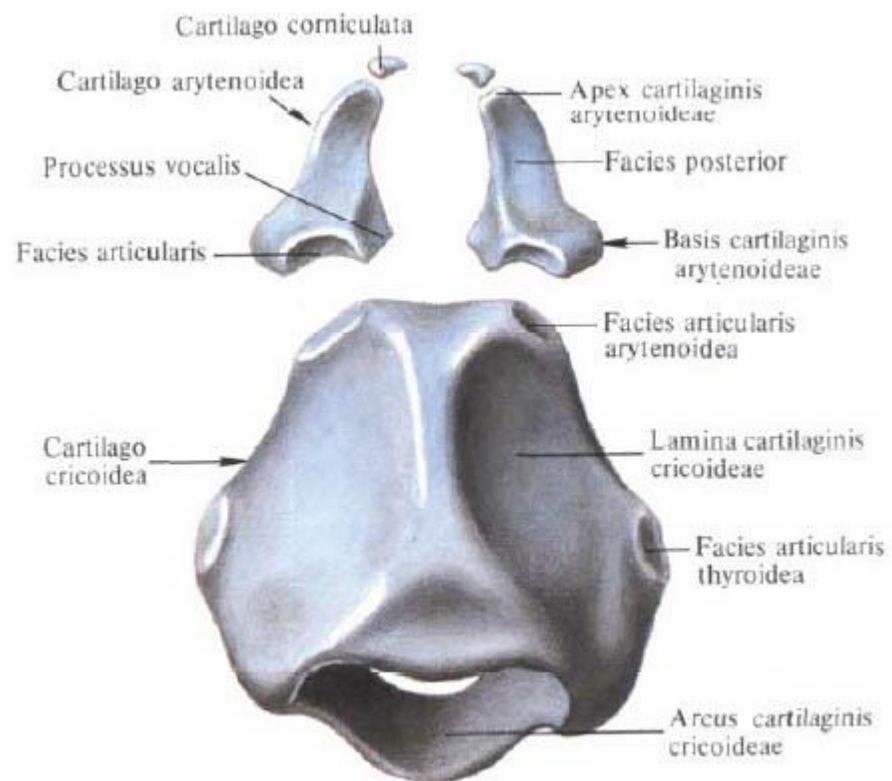
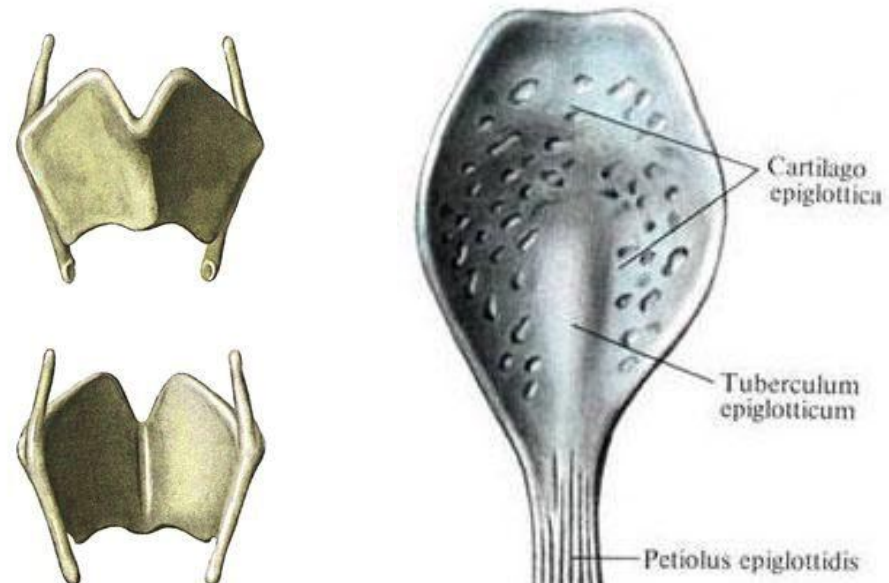
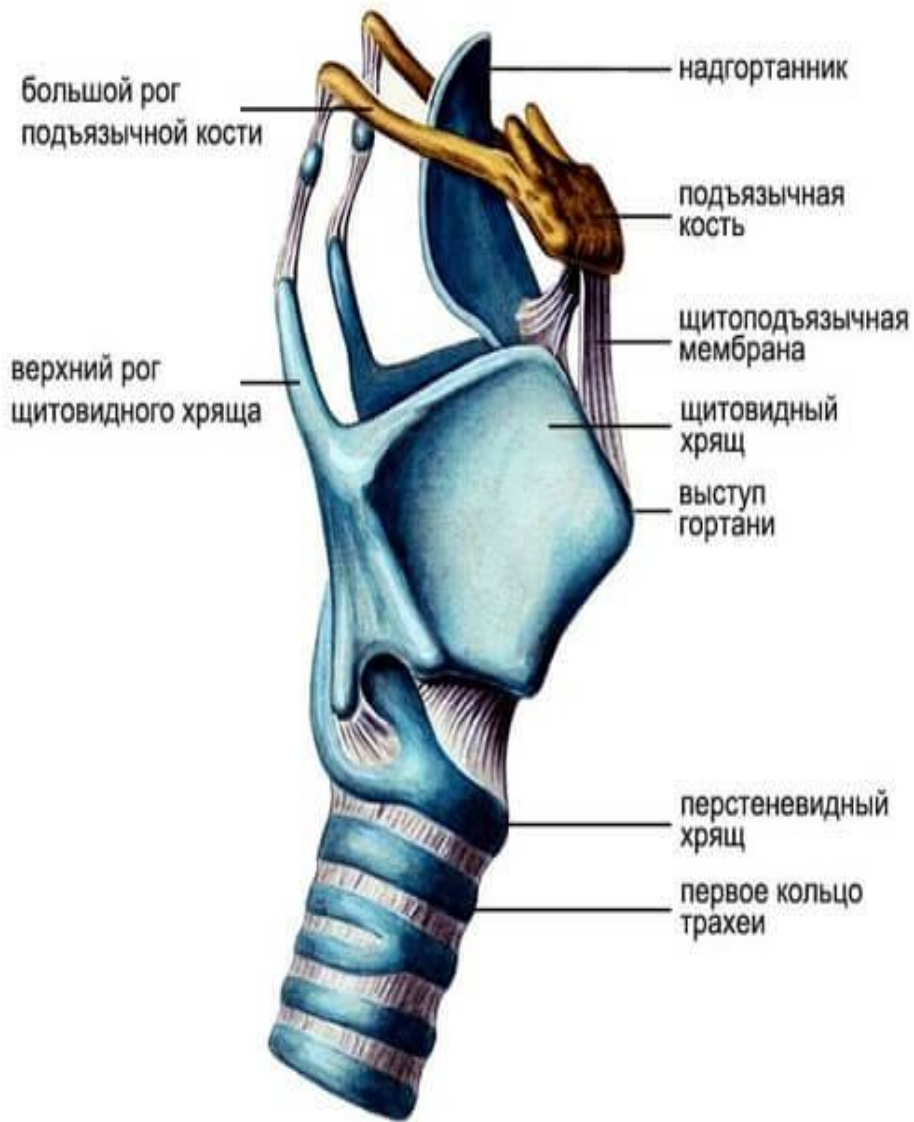


Гортань

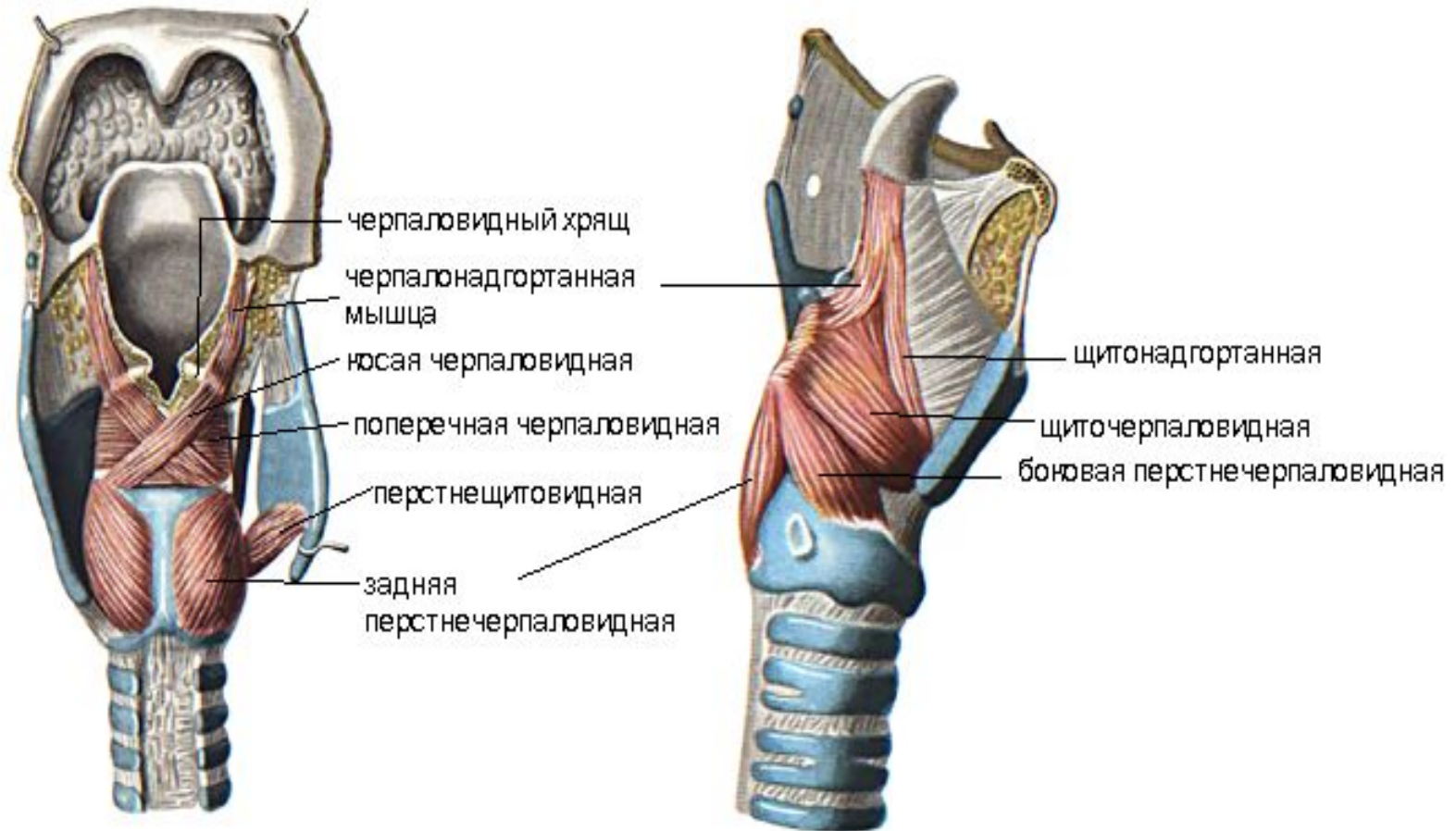
- 1 – небный язычок
- 2 – корень языка
- 3 – надгортанник
- 4 – преддверие гортани
- 5 – гортанный желудочек
- 6 – подголосовая полость
- 7 – пластинка перстневидного хряща
- 8 – трахея
- 9 – пищевод
- 10 – щитовидная железа
- 11 – хрящи трахеи
- 12 – дуга перстневидного хряща
- 13 – щитовидный хрящ
- 14 – голосовая складка
- 15 – складка преддверия



Хрящи гортани



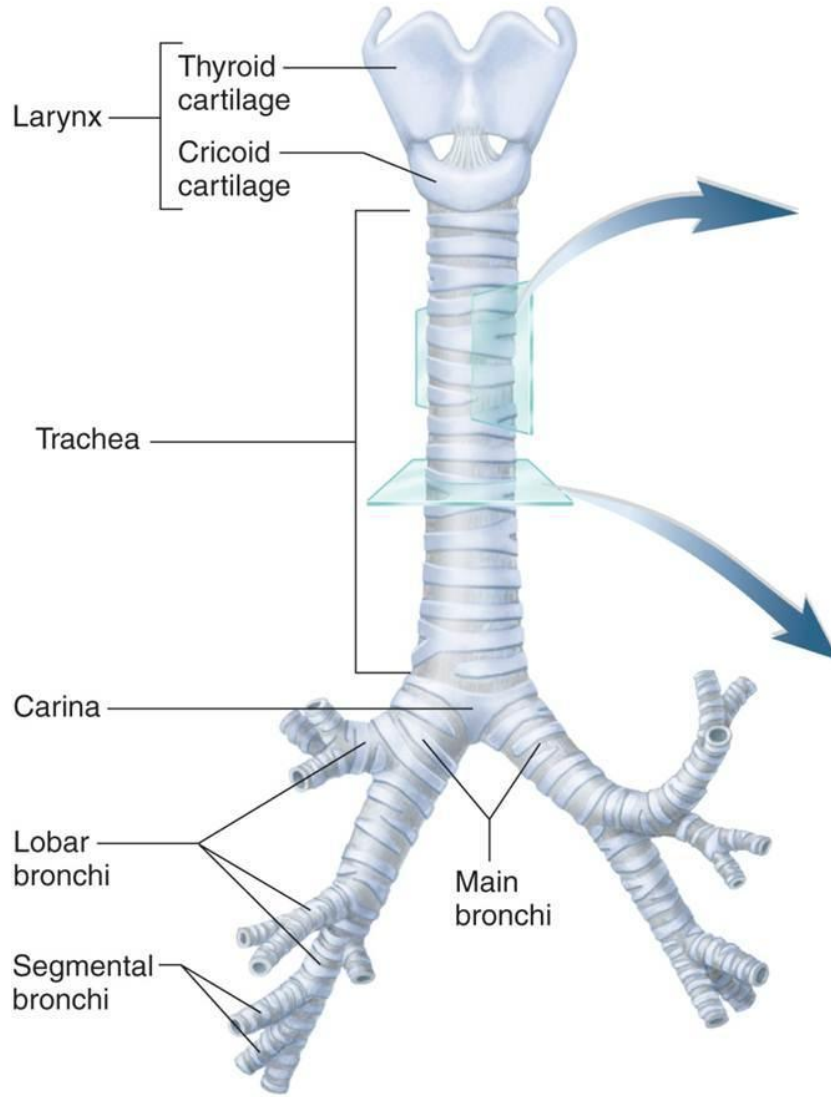
Мышцы гортани



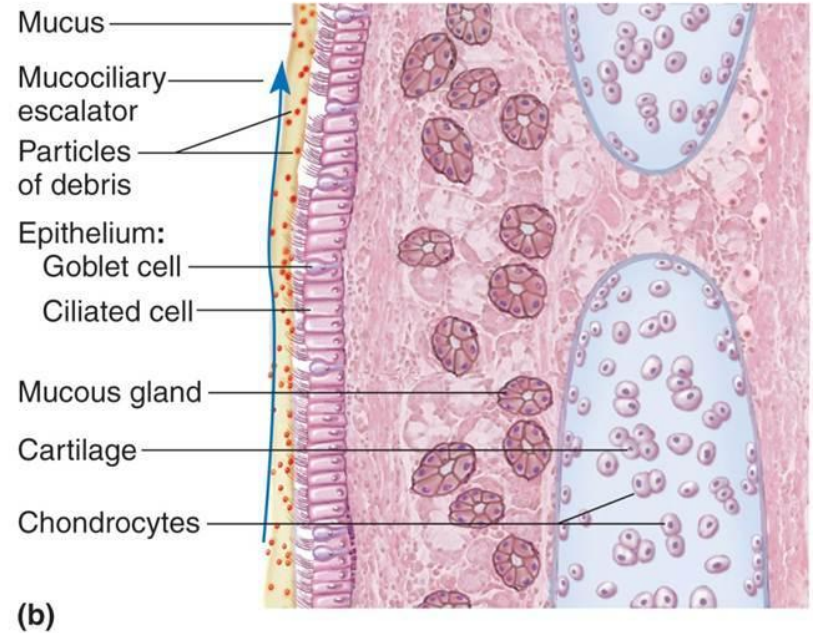
Мышцы гортани

Трахея и главные бронхи

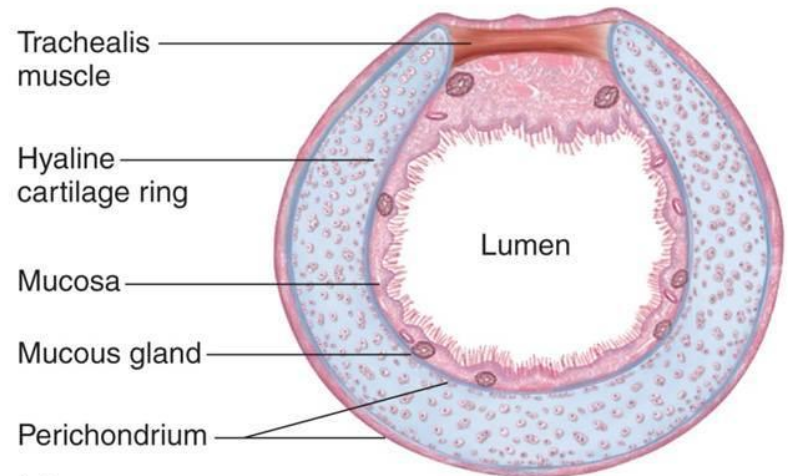
Copyright © The McGraw-Hill Companies, Inc. Permission required for reproduction or display.



(a)

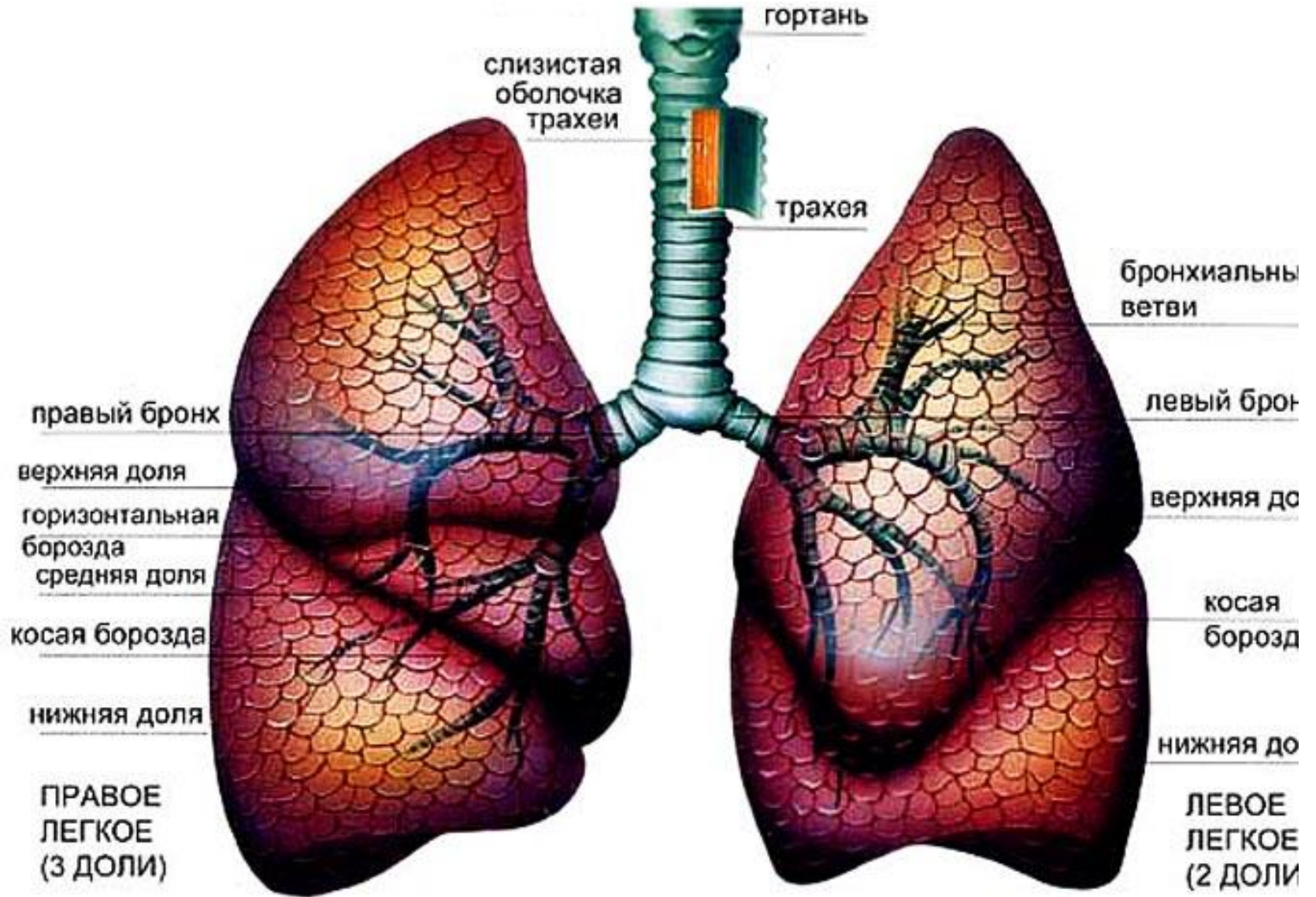


(b)

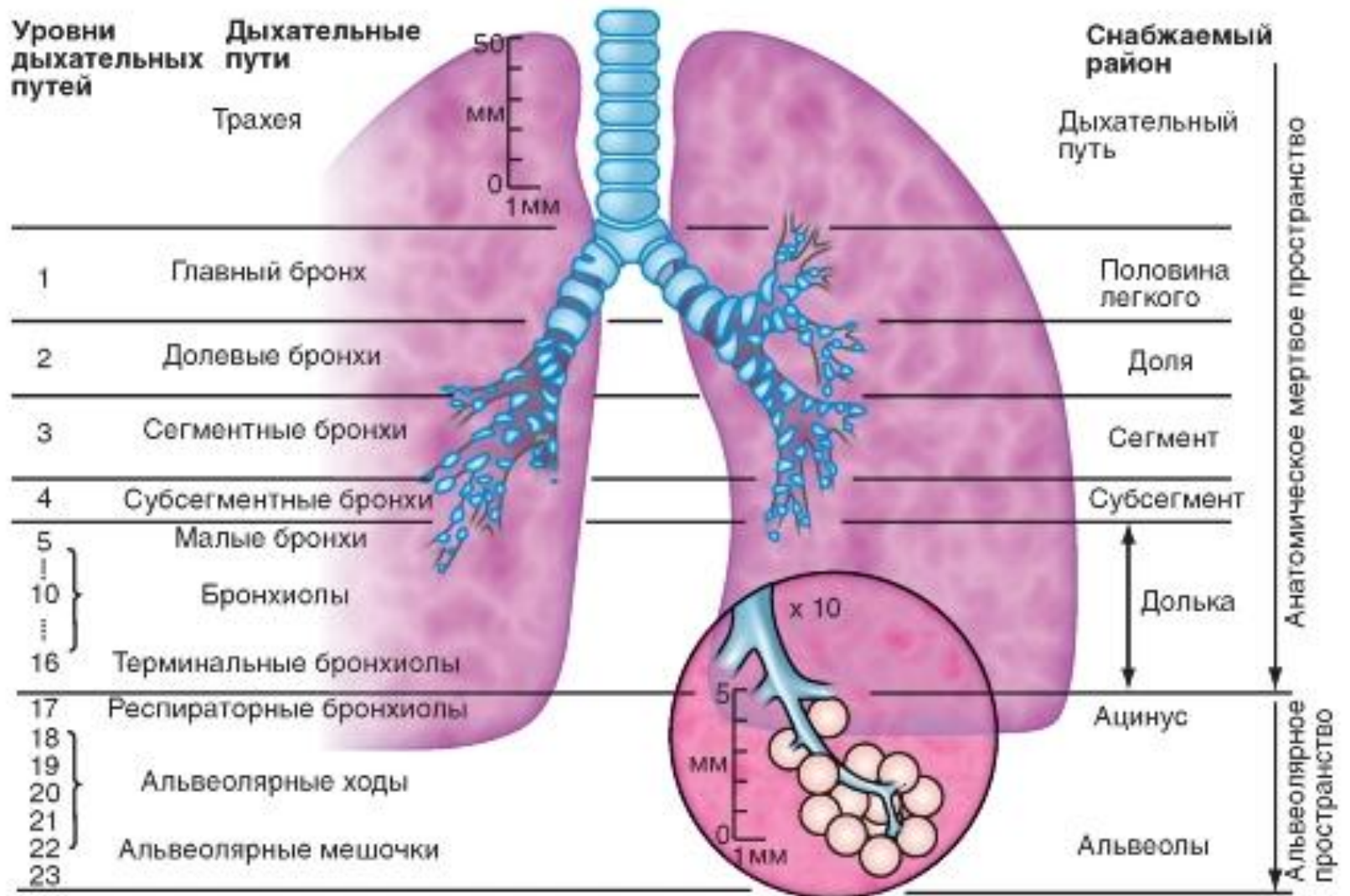


(c)

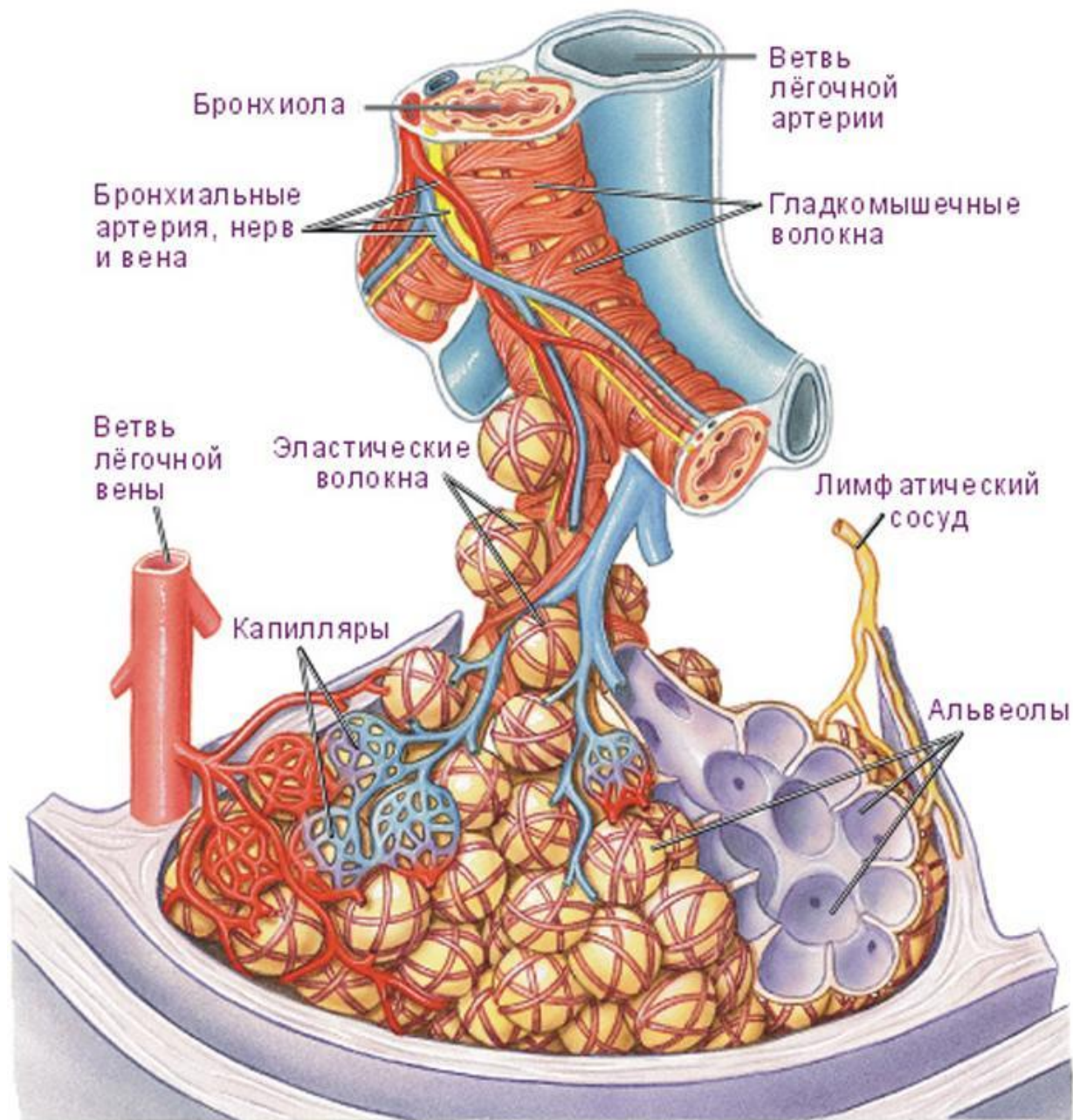
Легкие



Бронхиальное дерево



Ацинус



Плевра

