

Болезни животных, передаваемые пастбищными клещами



Клещ *Ixodes ricinus*

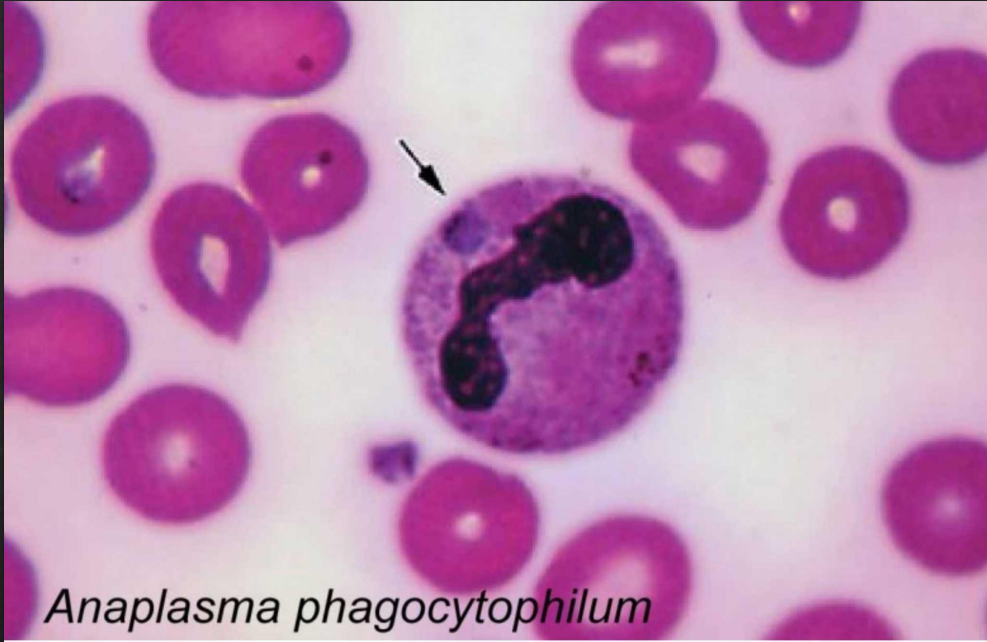
Слева-самец, справа-самка

Бабезии в крови под микроскопом



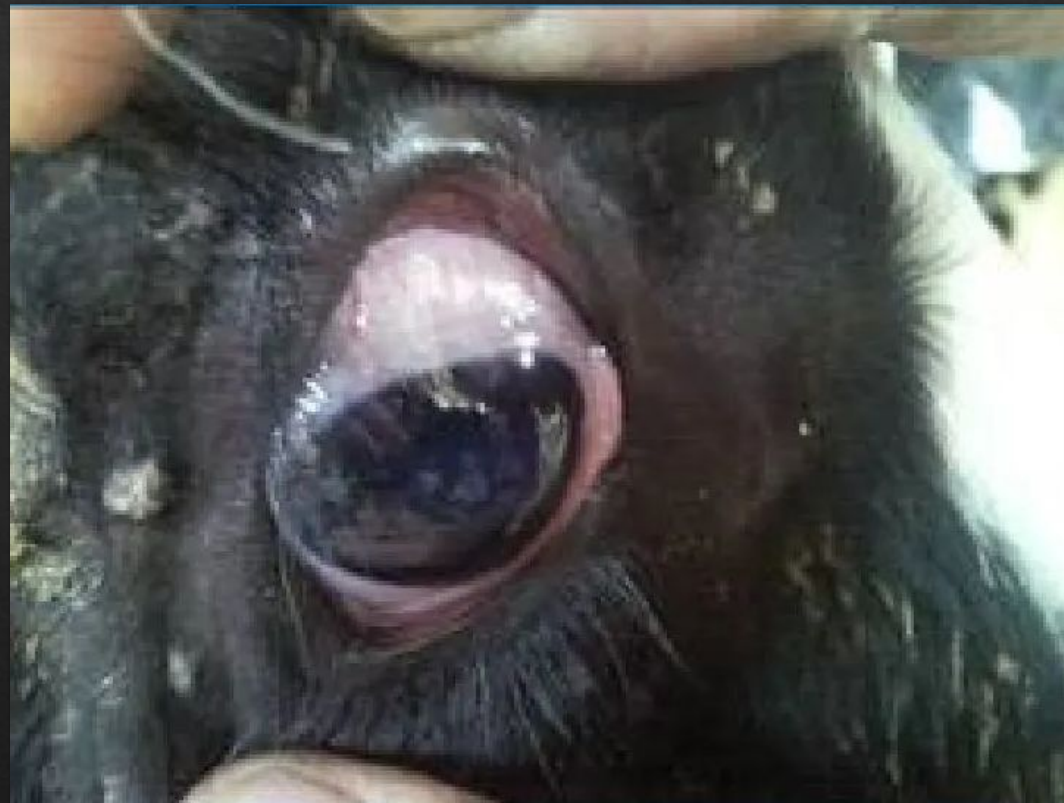
Бабезиоз крупного рогатого скота





Anaplasma phagocytophilum

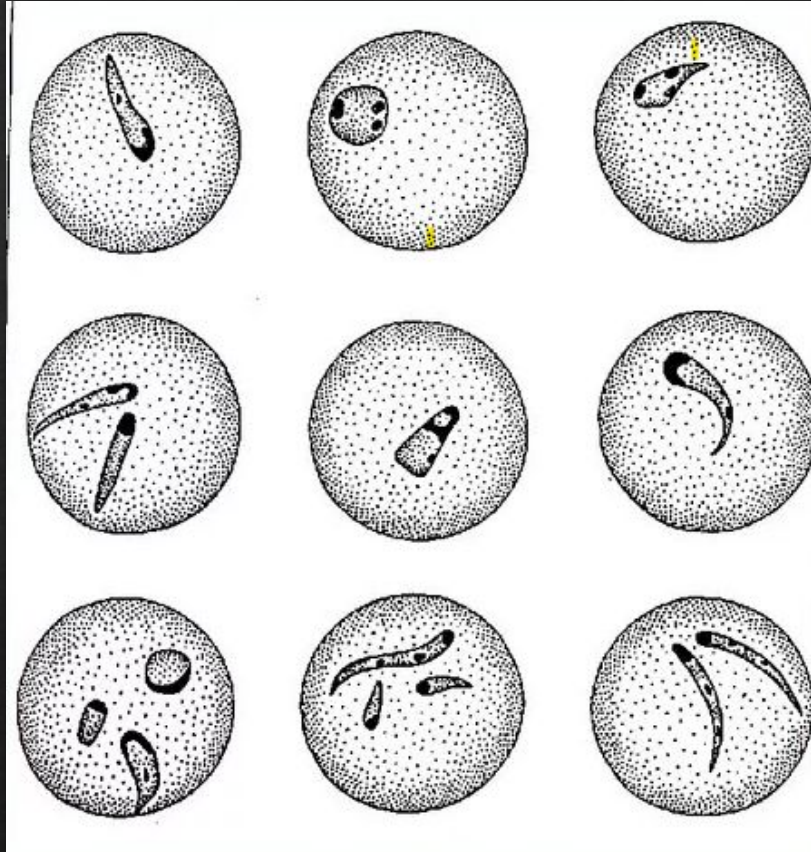
Анаплазмоз



Пироплазмоз собак



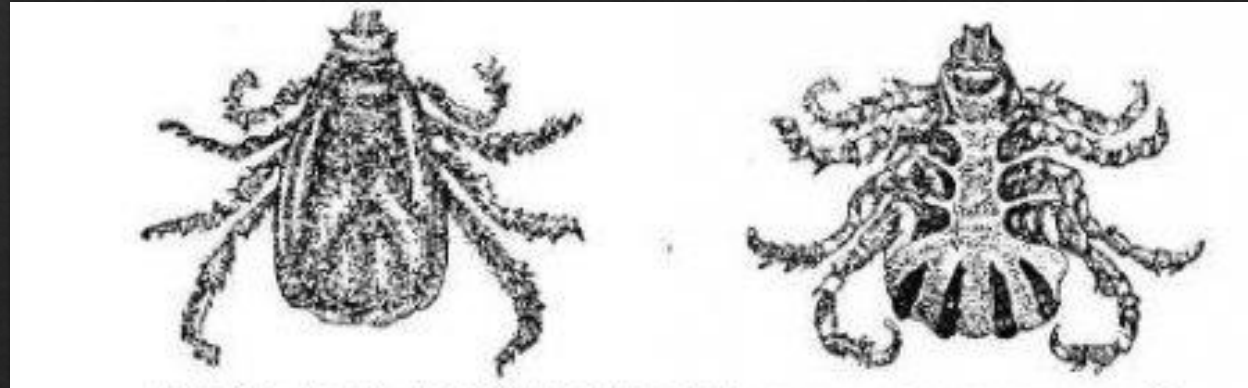
T. Sergenti



Тейлериоз крупного рогатого скота



Клещ *Boophilus calcaratus*



Слева-самец со спинной, справа-с брюшной стороны

Нутталлиоз лошадей



Боррелиоз собак или болезнь Лайма

