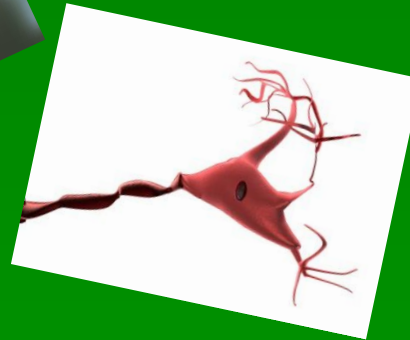
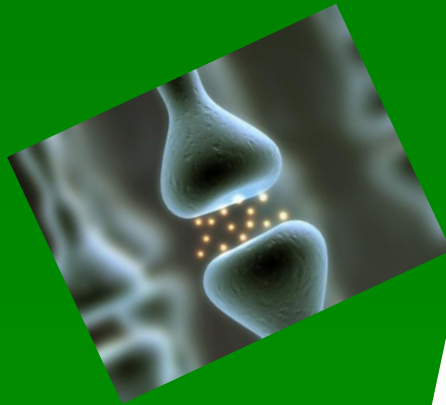
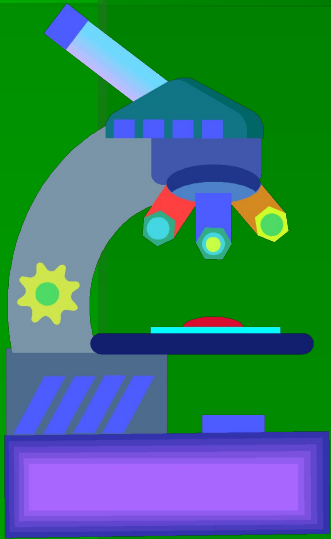


# Лабораторная работа

## Тема: Строение головного мозга человека



**Цель работы:** *закрепить знания о строении отделов головного мозга человека и их функциях.*

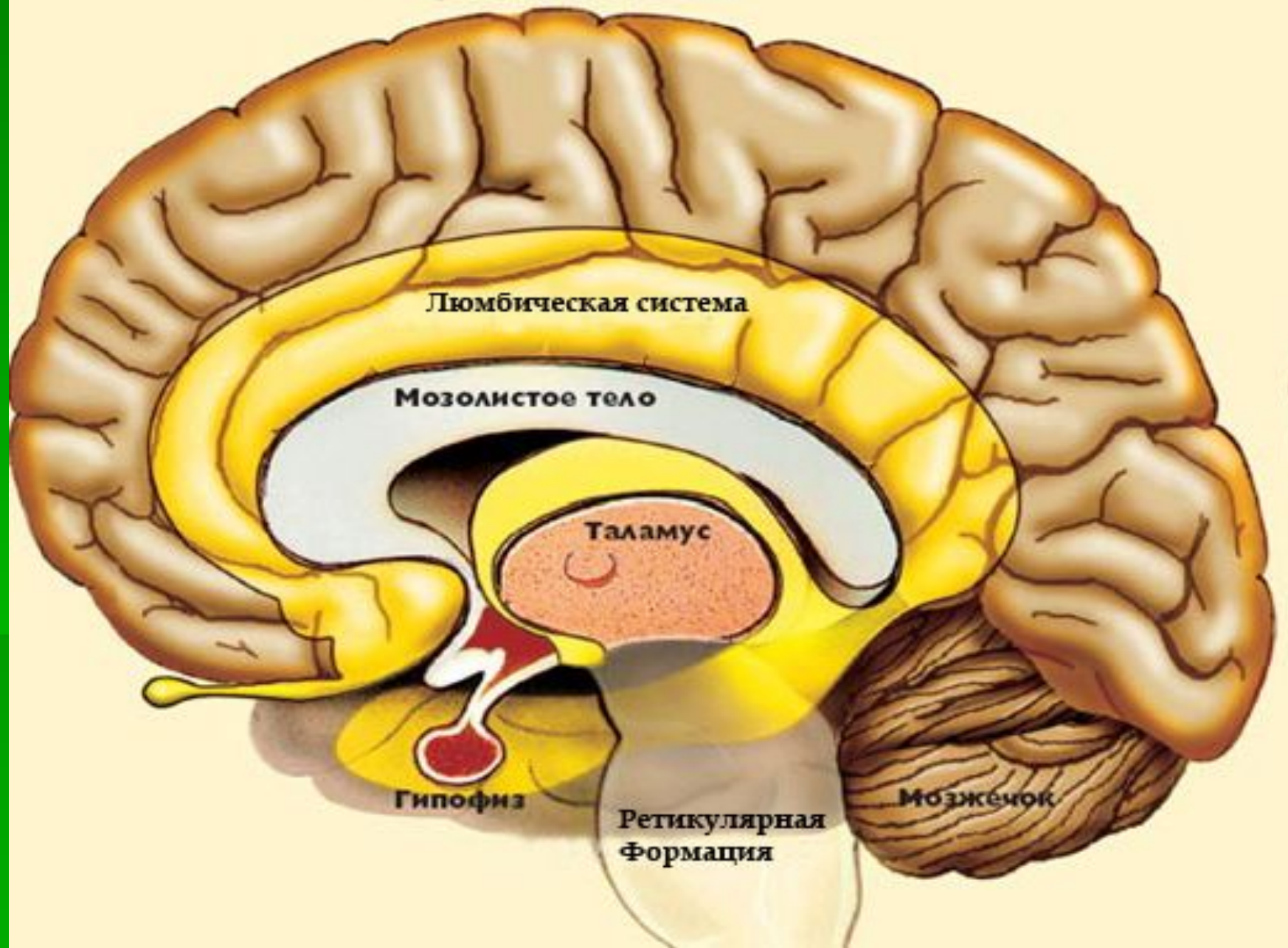
**Материалы и оборудование:**

Рисунки с изображением головного мозга.

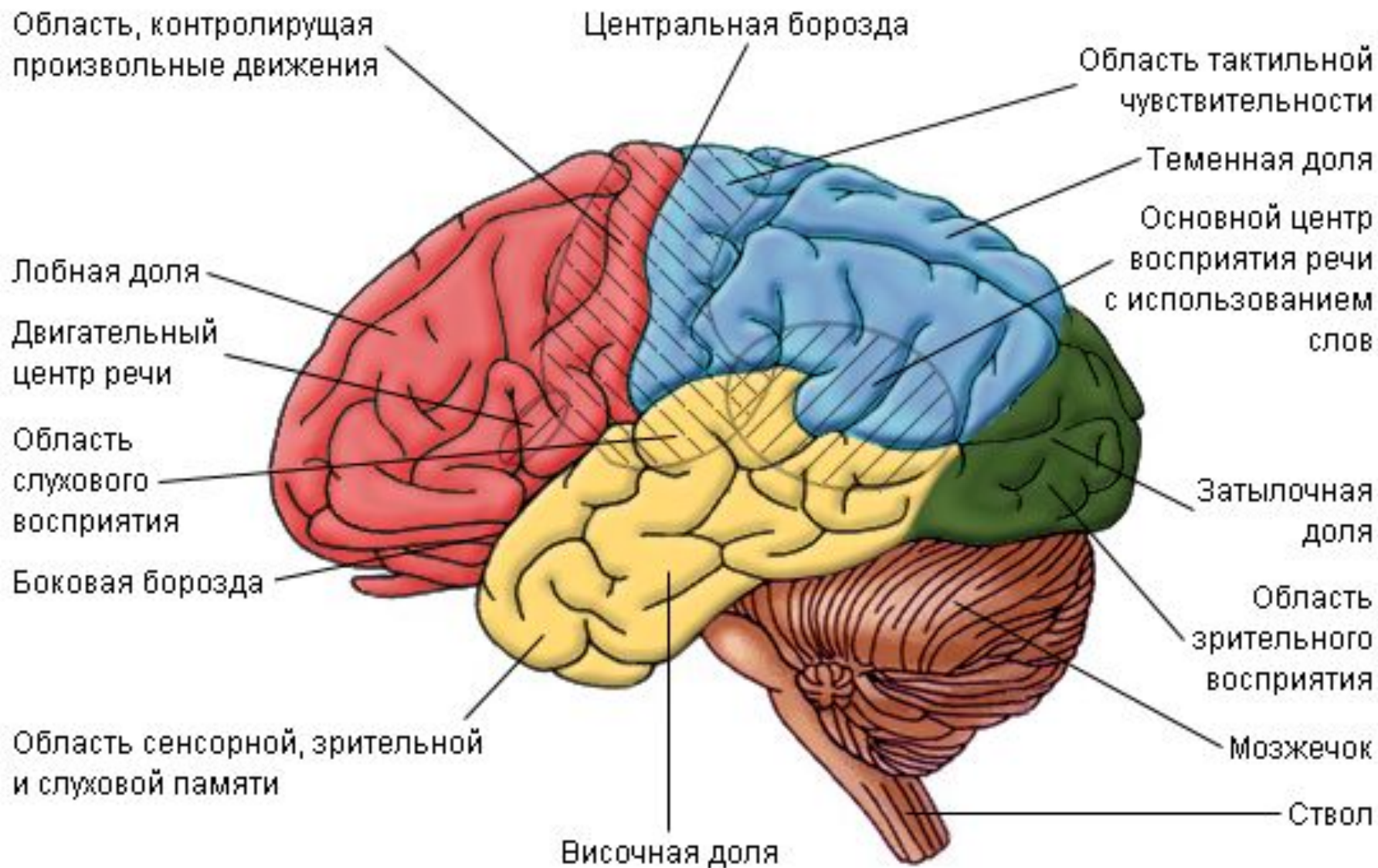
## **Ход работы:**

- 1. Рассмотрите строение головного мозга на рисунке стр.122, 124, 125**
- 2. Распознайте основные отделы головного мозга.**
- 3. Рассмотрите на рисунке расположение борозд и извилин коры больших полушарий. Найдите основные доли коры больших полушарий.**

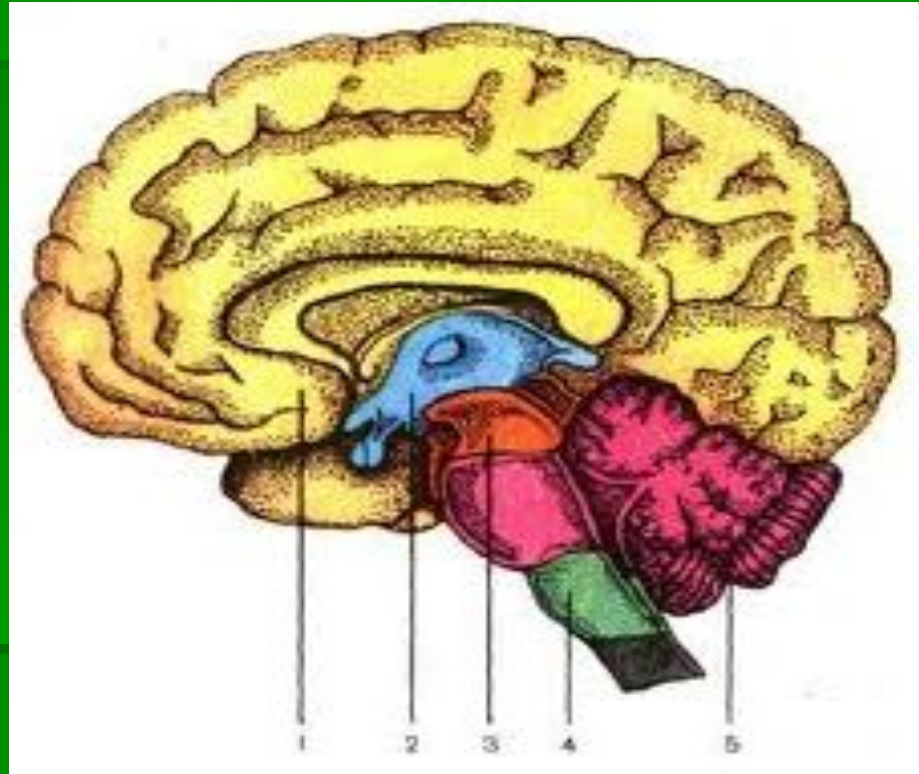
# Кора головного мозга





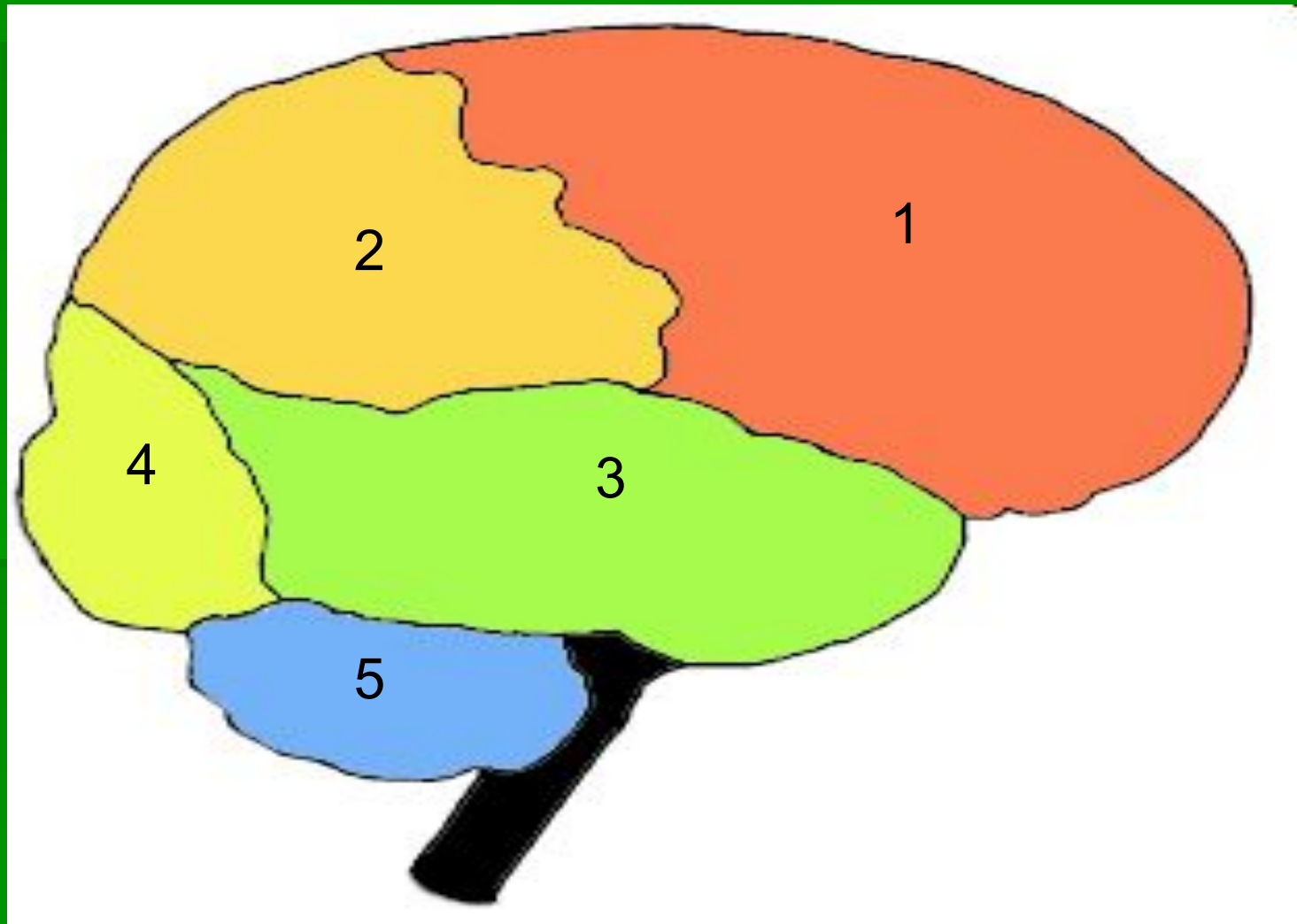


# Выполните следующие задания:



1. Укажите основные отделы головного мозга, обозначенные на рисунке.

2. Установите соответствие между зонами коры больших полушарий и цифрами на рисунке.



# Заполните таблицу: Функции отделов головного мозга

Отдел головного мозга	Выполняемые функции
Продолговатый	
Задний	
Средний	
Промежуточный	
Конечный	



## Сделайте выводы, ответив на вопросы:

1. Чем является головной мозг?
2. Какие функции он выполняет?
3. Какими отделами образован головной мозг?

## **Проверьте свои знания!**

**1. Укажите зону, находящуюся в теменной доле коры больших полушарий:**

- а) зрительная;**
- б) слуховая;**
- в) кожно-мышечной чувствительности;**
- г) двигательная;**
- д) вкусовая.**

**2. Укажите долю коры больших полушарий, с развитием которой в значительной мере связан высший уровень психических способностей человека по сравнению с животными:**

- а) лобная;**
- б) теменная;**
- в) затылочная;**
- г) височная.**

**3. Укажите борозду, которая отделяет лобную долю коры больших полушарий от теменной:**

**а) центральная; б) верхняя лобная;**

**в) верхняя височная; г) межтеменная;**

**д) боковая.**

**4. Укажите отдел головного мозга, который вместе с корой больших полушарий координирует произвольные и непроизвольные движения:**

**а) продолговатый мозг; б) средний мозг;**

**в) промежуточный мозг; г) мозжечок.**

**5. Укажите части нейронов, из которых состоит серое вещество коры головного мозга:**

**а) тела нейронов; б) дендриты; в) аксоны**

## Домашнее задание:

- Параграф 52 прочитать, посмотреть видеоурок :  
[https://www.youtube.com/watch?v=kwrEpVE0U\\_I](https://www.youtube.com/watch?v=kwrEpVE0U_I)
- Отчет по лабораторной работе высылаете на эл. почту
- [himbio2016@yandex.ru](mailto:himbio2016@yandex.ru)