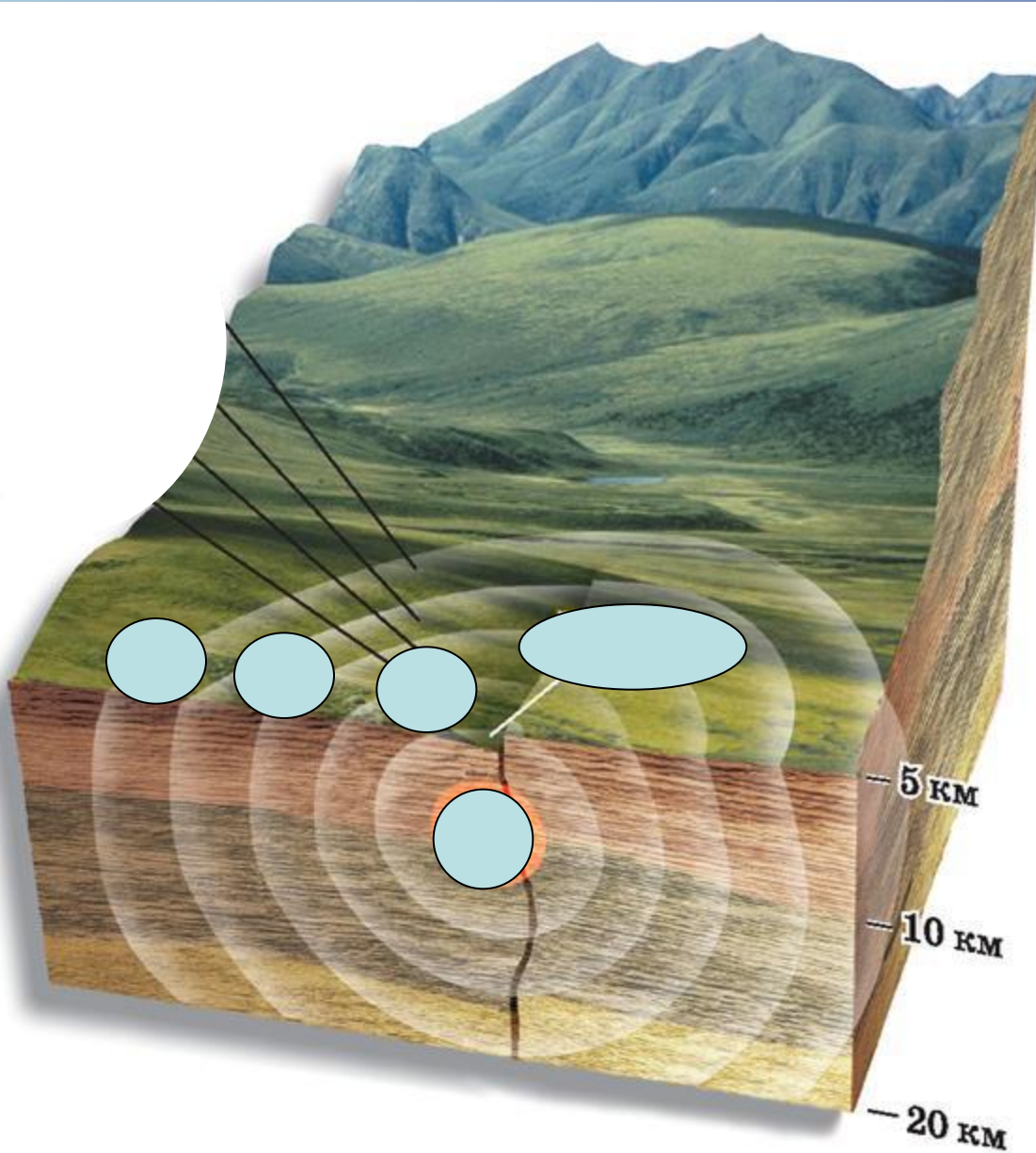
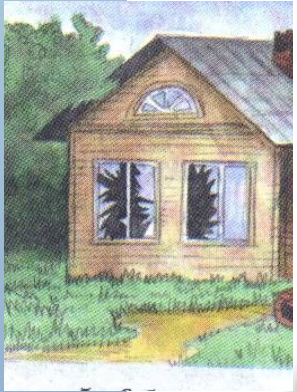
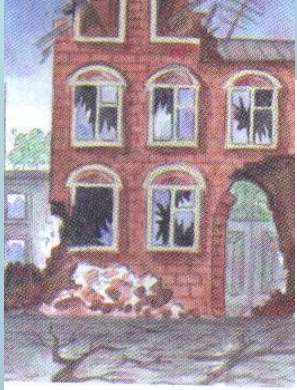


Землетрясения

повторение





очаг

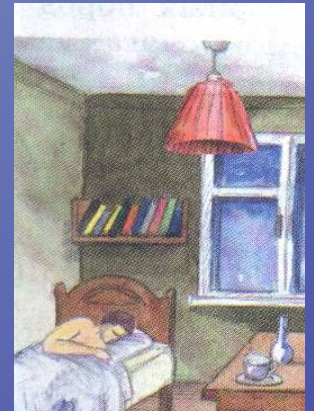
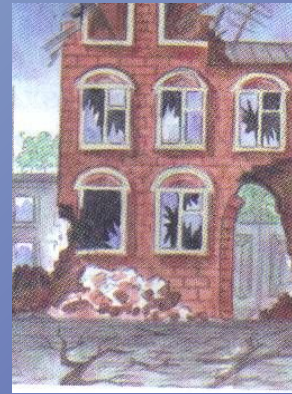
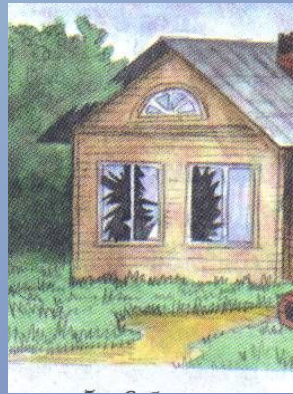
эпицентр

Отметьте области распространения землетрясений





Сопоставьте рисунки и силу землетрясений



1-2
балла

5-6
баллов

7-8
баллов

12
баллов

Найдите и подчеркните ошибки в тексте

Землетрясения – это медленные колебания земной коры. Самые сильные землетрясения происходят на большом удалении от эпицентра. Эпицентром называют место смещения горных пород. Самые разрушительные землетрясения имеют силу 3-6 баллов. Главные пояса землетрясений совпадают с границами материков. Когда землетрясение происходит в центре материка – образуются разрушительные цунами