



ПОЛИКИСТОЗ
ЯИЧНИКОВ

Поликистоз яичников -



— — —

это одно из самых часто встречающихся гинекологических нарушений в женском организме. Его еще называют синдромом поликистозных яичников. Сопровождается нарушением работы яичников (отсутствует овуляция, нерегулярная овуляция, увеличенный синтез гормонов), поджелудочной железы (избыточная выработка инсулина), надпочечников (повышенный уровень андрогенов), гипофиза и щитовидной железы. Это заболевание является важной социальной проблемой, так как часто приводит к бесплодию.

Этиология :

— — —

Несмотря на многочисленные исследования, этиология СПКЯ до сих пор окончательно не выяснена. Установлено, что на развитие заболевания оказывает влияние нарушение работы желез внутренней секреции, генетическая предрасположенность, стрессовые ситуации и другие факторы. Репродуктивная функция в женском организме регулируется циклично меняющимся гормональным фоном. При синдроме поликистозных яичников гормональный фон становится разбалансированным из-за избытка мужских половых гормонов (андрогенов), вырабатываемых в яичниках. По этой причине овуляция (выход яйцеклетки) происходит реже или вообще не происходит. То есть менструальный цикл является нерегулярным или отсутствует.

Из-за чего запускается механизм повышенной выработки андрогенов, пока окончательно не ясно, но точно известно, что значительную роль в этом играет повышенный уровень гормона инсулина, вырабатываемого поджелудочной железой.

Возможные причины возникновения :

— — —

- ❑ перенесенные воспалительные и инфекционные заболевания;
- ❑ наследственная предрасположенность к поликистозу яичников;
- ❑ повышенная секреция андрогенов;
- ❑ повышение уровня простагландинов;
- ❑ миома матки;
- ❑ **эндометриоз**;
- ❑ эндокринные заболевания;
- ❑ нарушения обмена веществ;
- ❑ дисфункции иммунной системы;
- ❑ чрезмерные физические нагрузки;
- ❑ психоэмоциональные потрясения;
- ❑ резкая смена климата;
- ❑ воздействие вредных внешних факторов (неблагоприятная экологическая обстановка, влияние химических средств);
- ❑ избыточный вес.

❑

Клиника :

Клиническое течение СПКЯ напрямую зависит от нарушений работы желез внутренней секреции и имеет внутренние проявления.

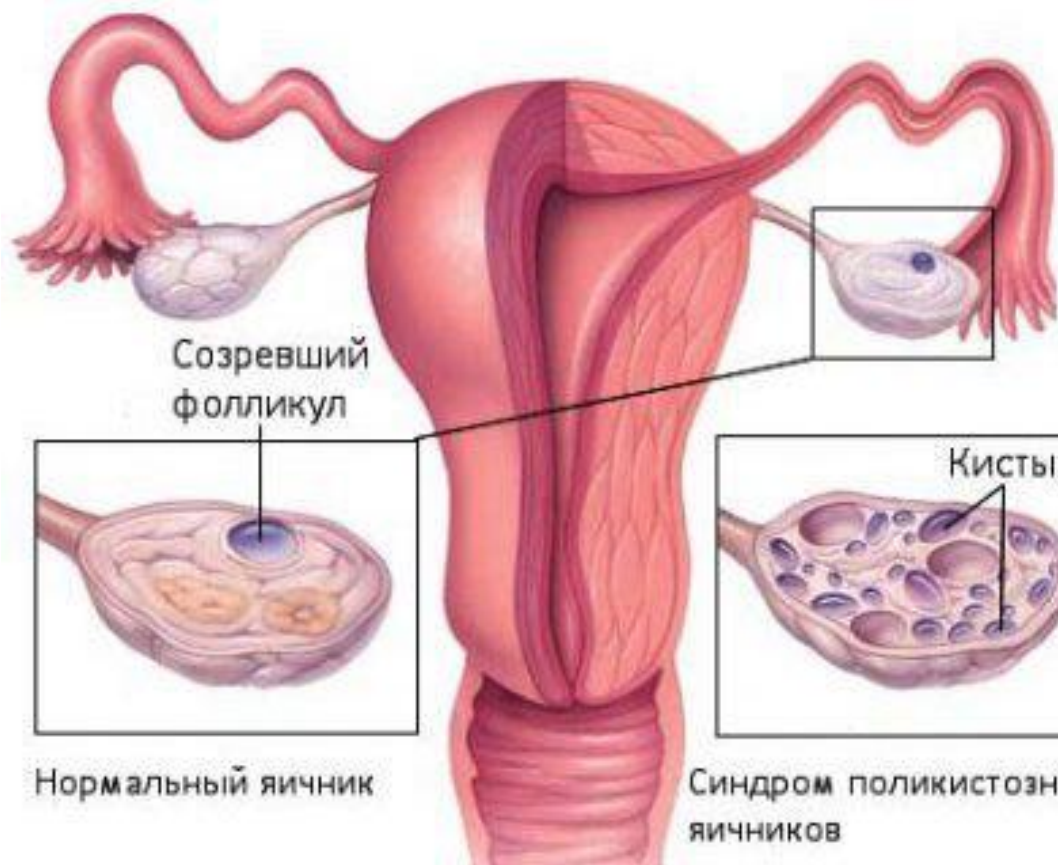


Основные симптомы :

- ❑ НМЦ (нарушение менструального цикла);
- ❑ выраженный ПМС;
- ❑ повышенная работа сальных желез, себорея, угревая сыпь;
- ❑ избыточный вес, резкий набор веса за короткий период;
- ❑ распределение жировой ткани происходит по андроидному типу (висцеральное ожирение): на передней брюшной стенке, мезентерии внутренних органов, в области плечевого пояса;
- ❑ психоэмоциональная неуравновешенность (беспричинные приступы депрессии, нервозность, агрессивность, раздражительность);
- ❑ усиленное выпадение волос;
- ❑ снижение концентрации и внимания;
- ❑ болезненные ощущения внизу живота, боль, иррадиирующая в нижнюю часть спины и копчик;
- ❑ усиленный рост волос на теле (лицо, грудь, живот, ноги);
- ❑ изменение фигуры по мужскому типу;
- ❑ сонливость;
- ❑ апноэ (задержки в выполнении дыхательных движений);
- ❑ снижение активности.
- ❑ Так же у женщин на фоне хронической гиперэстрогении и ановуляции развивается фиброзно-кистозная мастопатия. Часто наблюдаются нарушения липидного и углеводного обмена. У некоторых пациенток отмечаются симптомы вирилизации: снижение тембра голоса и гипертрофия клитора. Возможно проявление «черного акантоза» в местах повышенного трения кожи (локти, складки кожи между пальцами, подмышечная и паховая область и др.).

Осложнения :

- — —
- Гиперплазия эндометрия
- Атеросклероз сосудов
- Ожирение
- Гипертензия
- Дислипидемия (нарушение обмена триглицеридов и холестерина)
- Заболевания сердца и сосудов (инфаркт миокарда)
- Злокачественные опухоли яичников, молочной железы
- Злокачественные опухоли эндометрия матки
- Гиперинсулинемия, сахарный диабет 2 типа
- Тромбофлебит
- Тромбоэмболии и другие состояния, связанные с нарушением свертываемости крови
- Инсульт



Созревший фолликул

Нормальный яичник

Кисты

Синдром поликистозных яичников

Поликистоз яичников



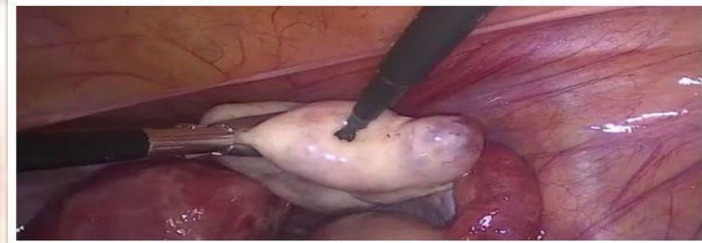
Нормальные яичники





Потенциально неприемлемый контент

Это фото содержит потенциально неприемлемый контент, который может показаться людям неприятным или оскорбительным.



Лапароскопия кисты яичника – малоинвазивная операция, которая выполняется через небольшие проколы в брюшной стенке, куда хирург вводит лапароскоп и хирургические инструменты. Процедура проводится под наркозом, все действия отображаются на экране монитора.

A scene from the animated movie "Shrek" showing the titular character, a green ogre, standing in the doorway of his swamp hut. He is wearing a brown vest over a white tunic and has his right arm raised in a gesture. The background shows the interior of the hut and the surrounding swampy environment.

СПАСИБІ ЗА УВАГУ А
МОЖНО ВОПРОСОВ НЕ
НАДІО