

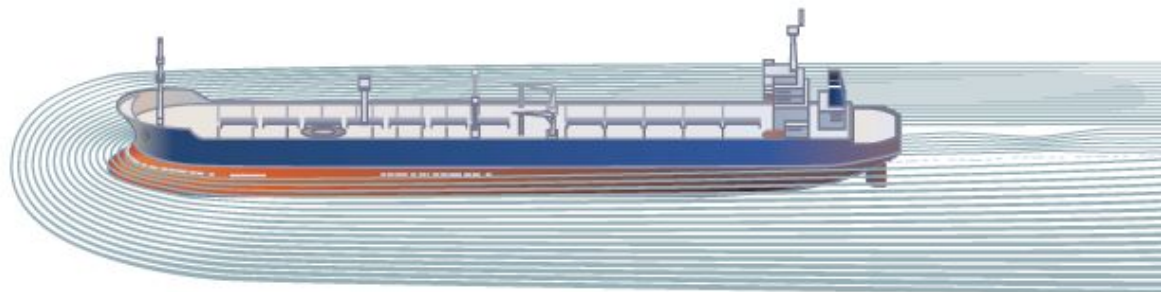
# Вопросы транспорта и логистики на шельфе

---

Пирог Глеб Максимович

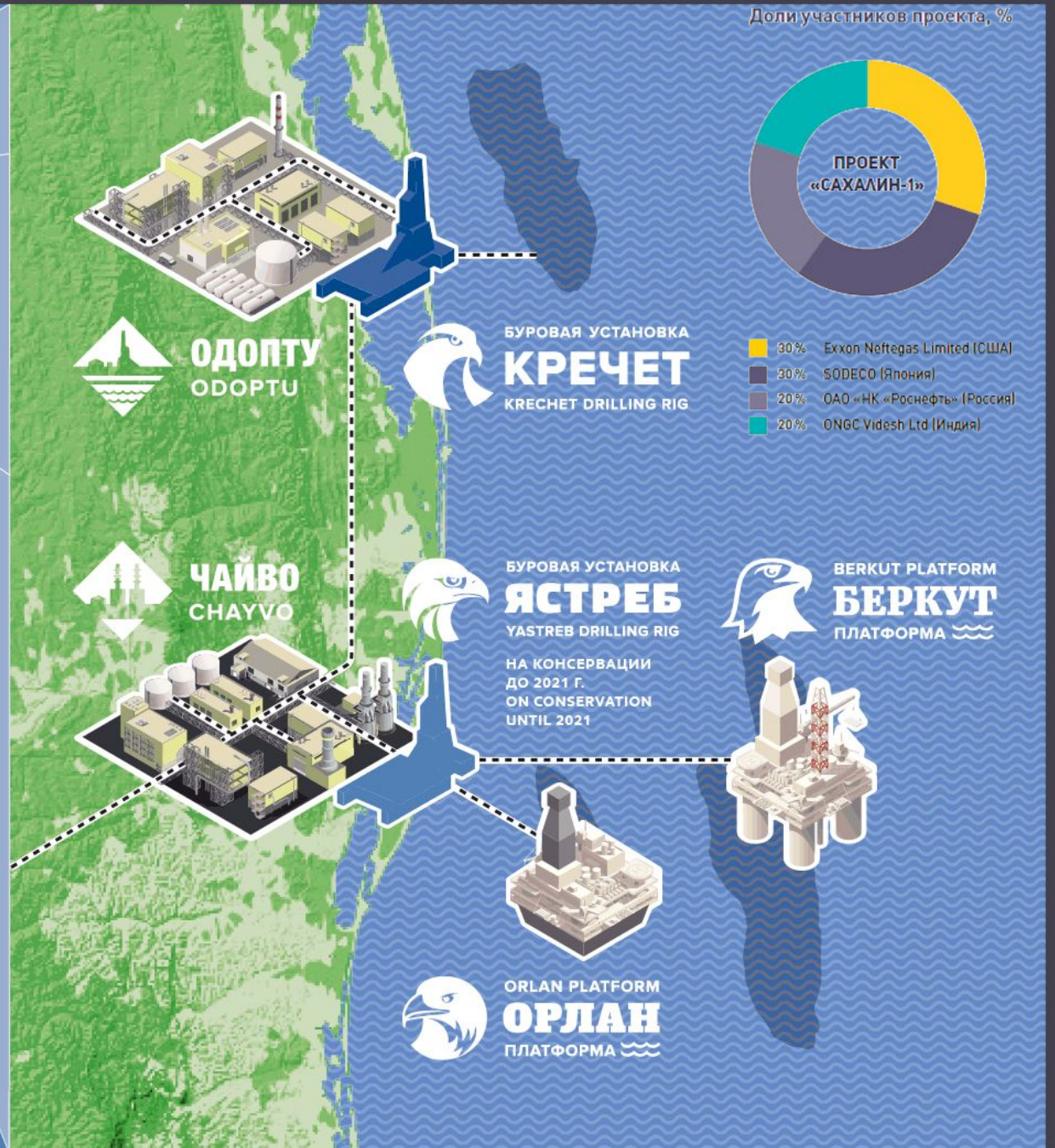
1 курс магистратуры

МИЭП-Роснефть



# Основные способы транспортировки

- Железнодорожный
- Водный
- Автомобильный
- Трубопроводный



# Налив нефти в танкер с помощью выносного точечного причала (порт Де-Кастри)

- **Достоинства:**
  - Дешевизна перевозок
  - Неограниченная пропускная способность морских водных путей
- **Недостатки:**
  - Сезонность перевозок речным и частично морским транспортом
  - Низкая скорость перемещения грузов
  - Порожние рейсы в обратном направлении



# Фрахтование судна

- Бербоут – чартер
- Тайм– чартер
- Рейсовый чартер





Спасибо за внимание