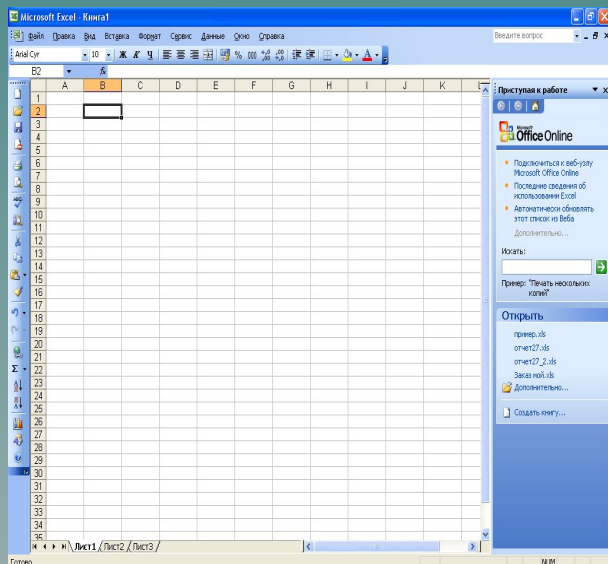


Электронные таблицы в прикладной среде Microsoft Excel



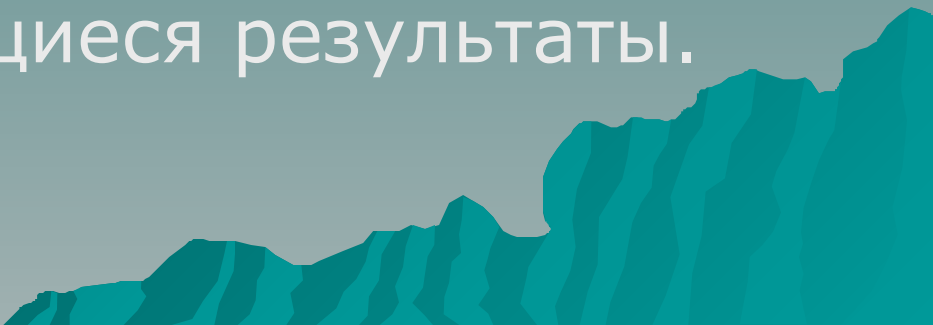
- ◆ познакомиться со структурой прикладной среды Microsoft Excel;
- ◆ научиться вводить текст, число, формулу в ячейку.

Термины и понятия

Электронная таблица - это программа для обработки и хранения числовых данных.

Самым распространенным среди пользователей является табличный процессор Microsoft Excel.

Достоинства электронных таблиц

- ◆ Данные, хранящиеся в электронных таблицах более наглядны.
 - ◆ С ними проще производить расчеты (быстро и точно производятся автоматические вычисления).
 - ◆ Электронные таблицы помогают *моделировать* реальные ситуации и оценивать получающиеся результаты.
- 

Структура окна Excel

Главное меню

Строка заголовка

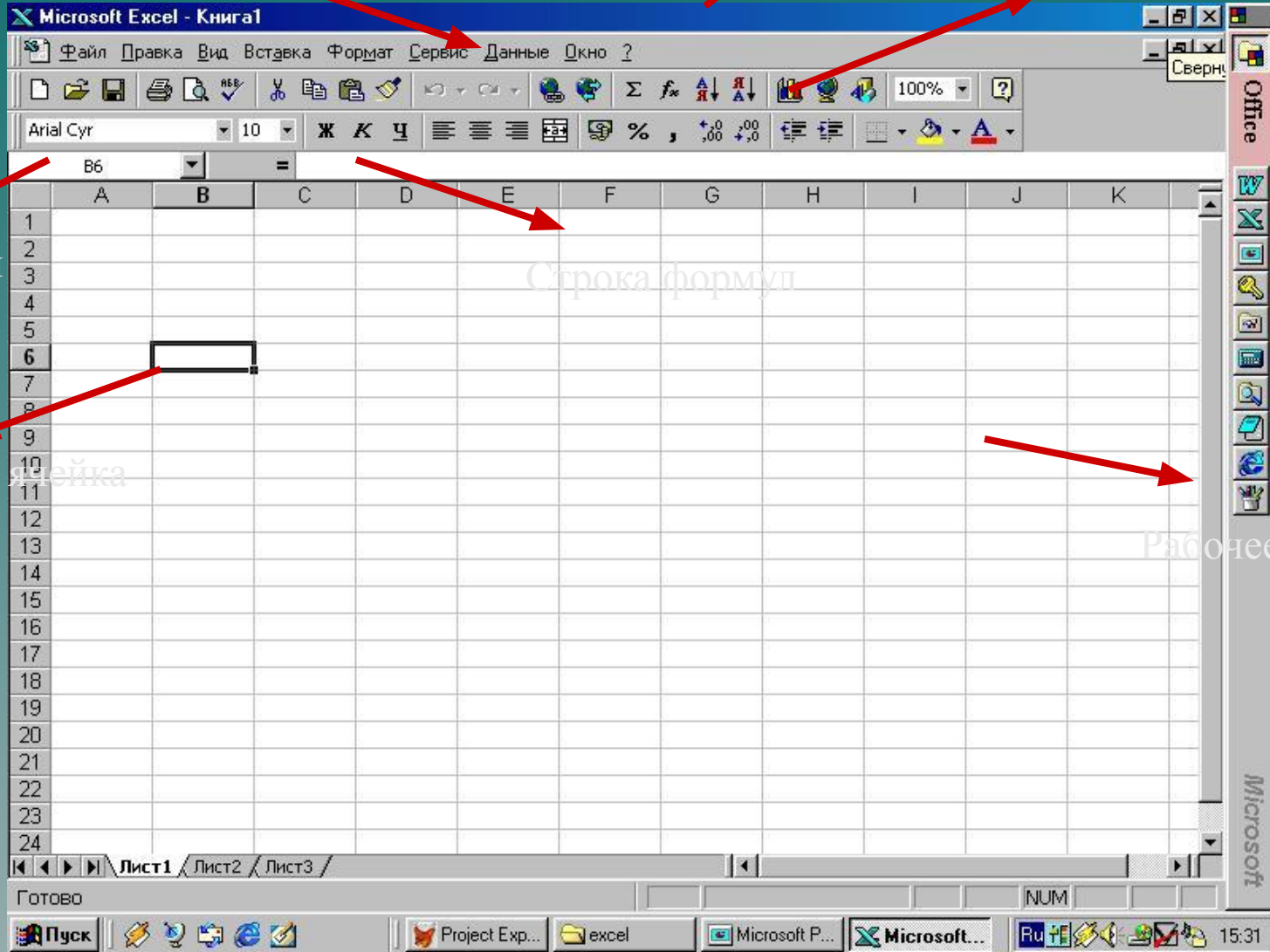
Панели инструментов

Поле имён

Строка формул

Активная ячейка

Рабочее поле



Термины и понятия

Документ, созданный в электронной таблице, называется *рабочей книгой*.

Каждая книга состоит из *рабочих листов*.

Каждый лист состоит из 65 536 строк и 256 столбцов.

Строки нумеруются целыми числами, а столбцы – буквами латинского алфавита.

На пересечении столбца и строки располагается – *ячейка*.

Активная ячейка – выделенная ячейка.

Каждая ячейка имеет свой **адрес**,
например A5, C2, E1, B4.

ДААННЫЕ В ЯЧЕЙКАХ

В ячейки рабочего листа могут быть введены данные трех типов:

- **числа** (некоторая последовательность символов, в которую входят цифры и знаки «+», «-», или «,» (как разделитель целой и дробной части));
- **формулы** (представляет собой последовательность символов, которая начинается со знака «=»);
- **текст** (последовательность символов, не являющаяся ни числом, ни формулой).

Документом **Microsoft Excel** является файл с произвольным именем и расширением ...

.PPT

.RTF

.DOC

.BMP

.XLS

Продолжите ответ:

Ячейка – это место ...

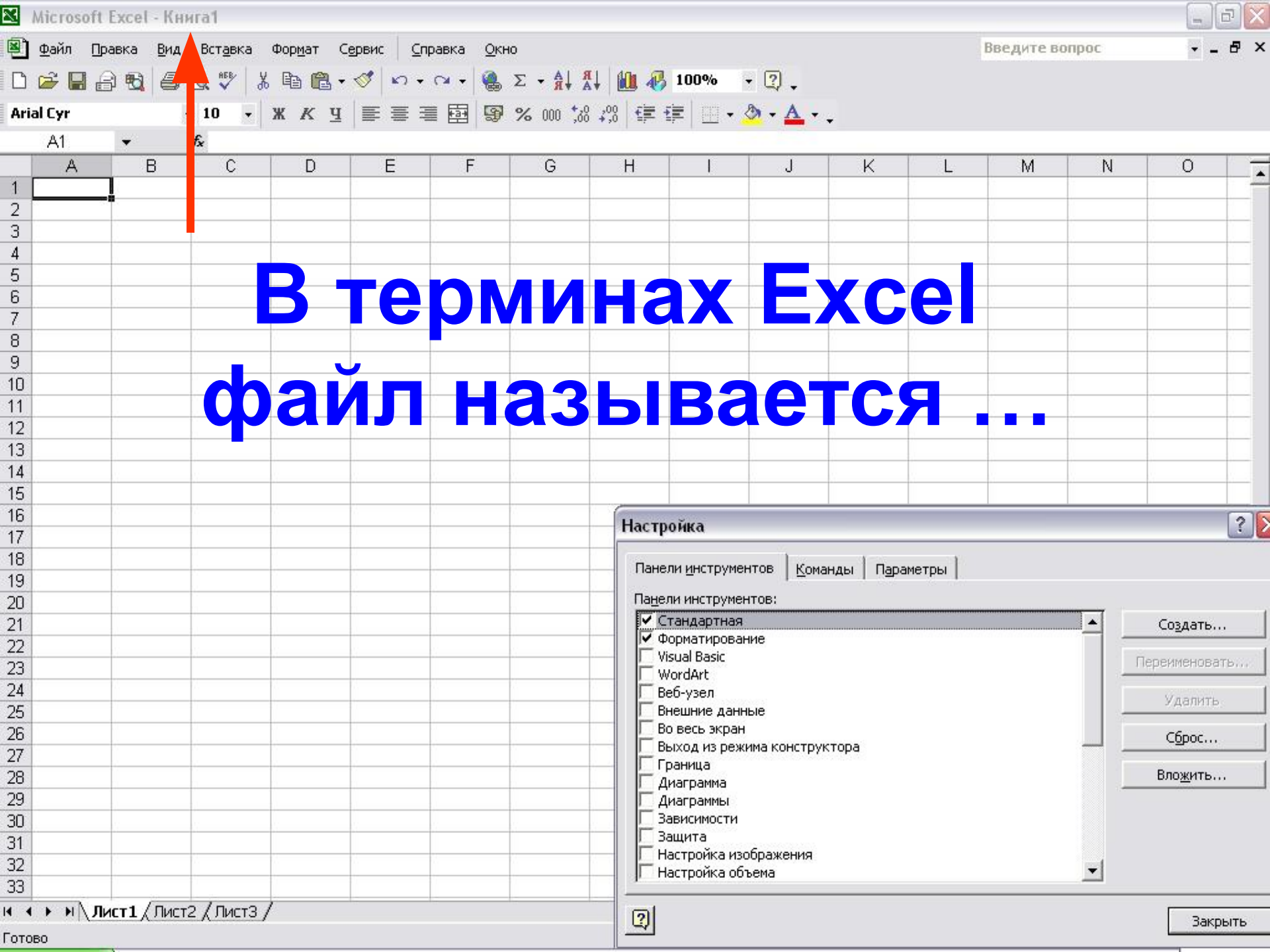
Назовите, какая ячейка является активной.

	А	В	С	Д	Е	Ф
1						
2	№	Ф.И.О.	оклад	премия	к выдаче	
3	1	Сидоров П.Р.	3000			
4	2	Петров И.А.	4000			
5	3	Пак О.О.	5000			
6	4	Ким П.Р.	5000			
7	5					
8	6					
9		ИТОГО				
10						

**Правильный адрес ячейки
это:**



A4, 6C, E7, 24AB, AB24.



**В терминах Excel
файл называется ...**