

Исследовательская работа «География и жизнь»

Гипотеза: «Географические знания нужны в повседневной жизни и профессиональной деятельности»

Цель: показать актуальность географических знаний для повседневной жизни и для профессиональной деятельности

Для достижения цели, мы:

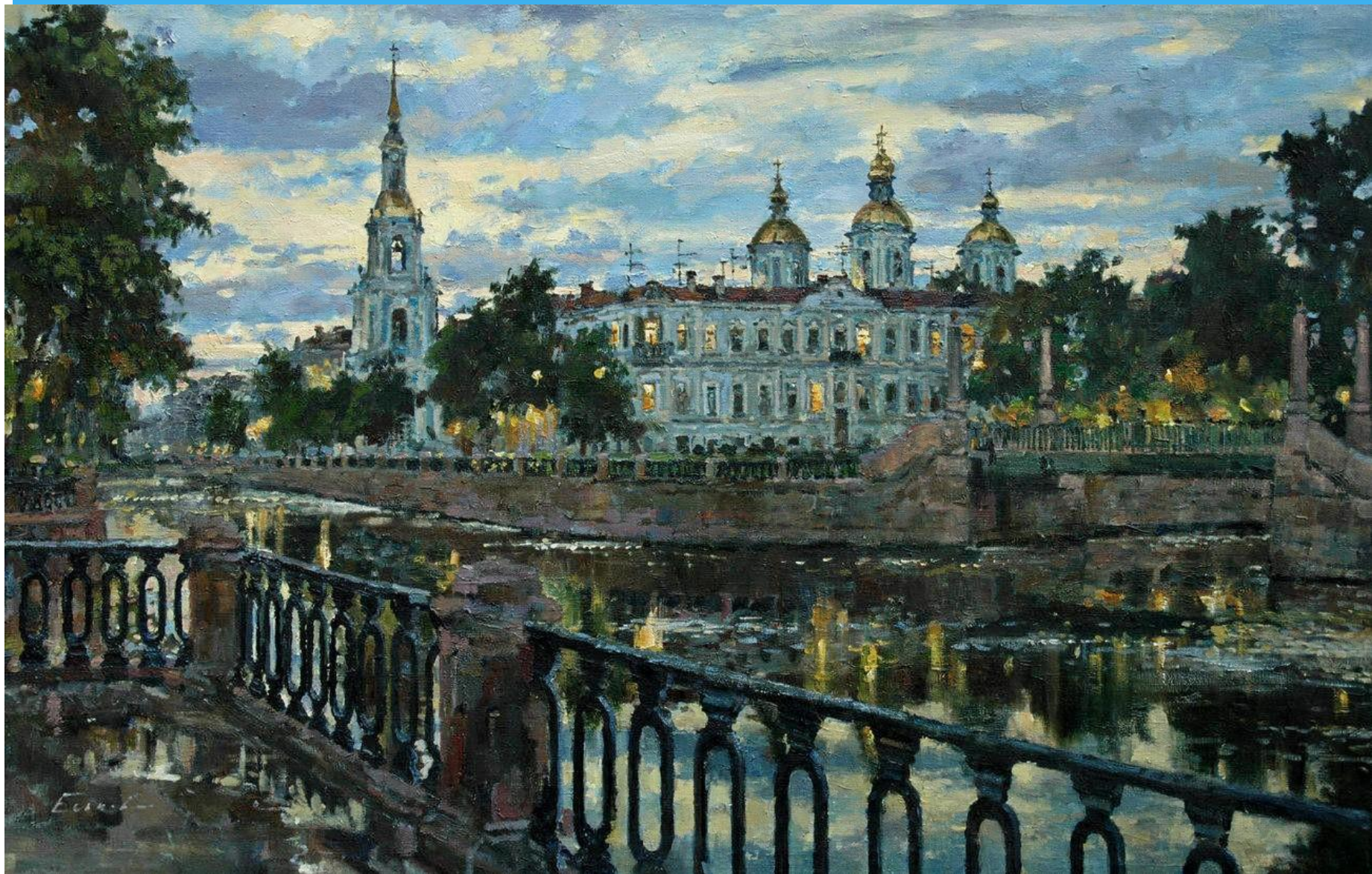
- * - посетили Кунсткамеру
- * - посетили выставку «Люди идут по свету» в музее «Разночинный Петербург»
- * - проводим наблюдения - на каких школьных предметах мы используем географические знания
- * - проведём опрос взрослых членов семьи «Применяются ли в их профессиональной деятельности географические знания»

*** Нужны ли знания
географии
художникам и нам
на уроках ИЗО?**

План рассказа о картине:

- * 1. Название картины
- * 2. Художник
- * 3. Сюжет
- * 4. Какие детали изображения имеют отношение к географии?
- * 5. Какие цвета использованы в картине?
- * 6. Какое настроение создаёт картина?

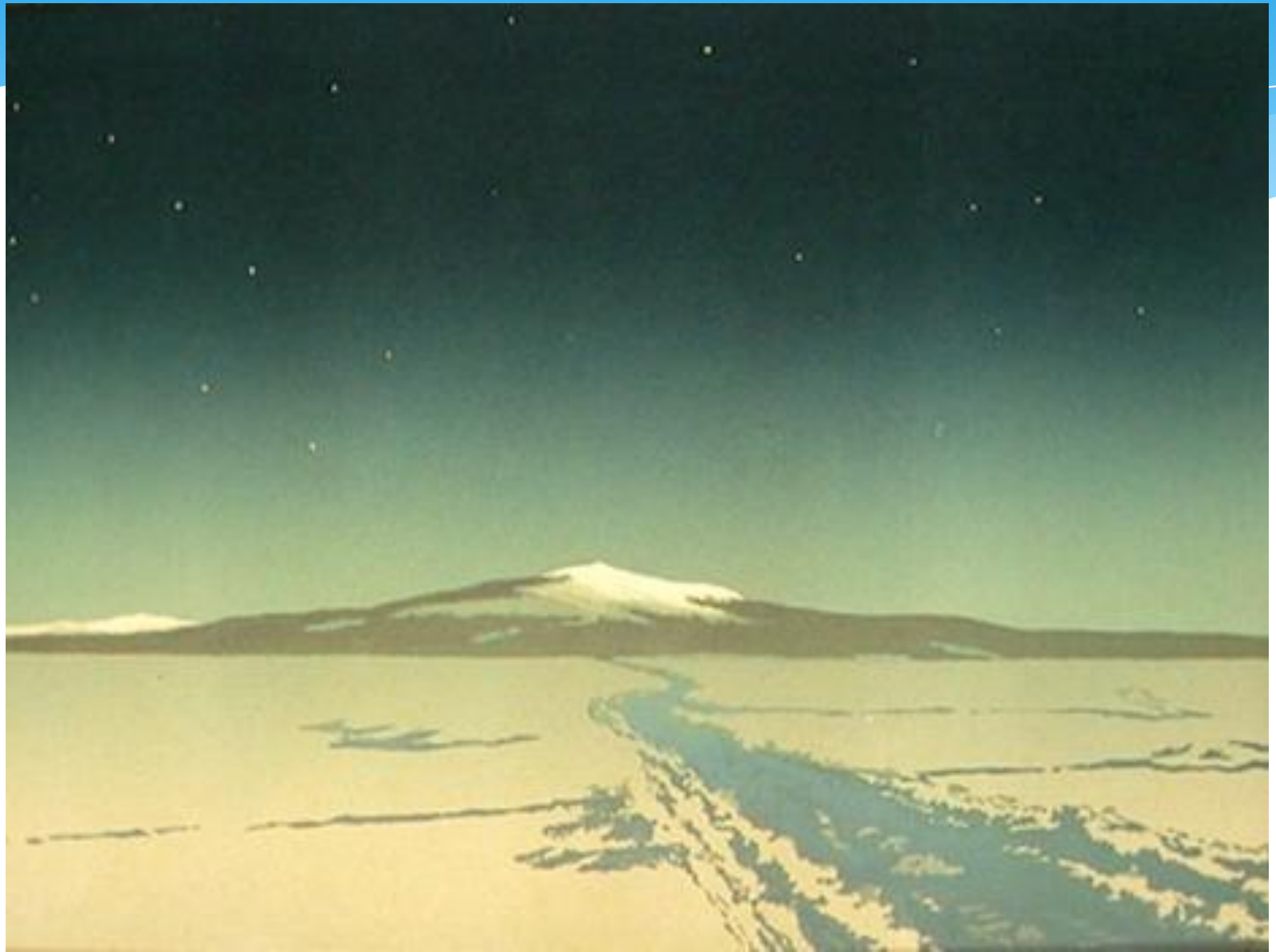
В. Еськов «Белая ночь»



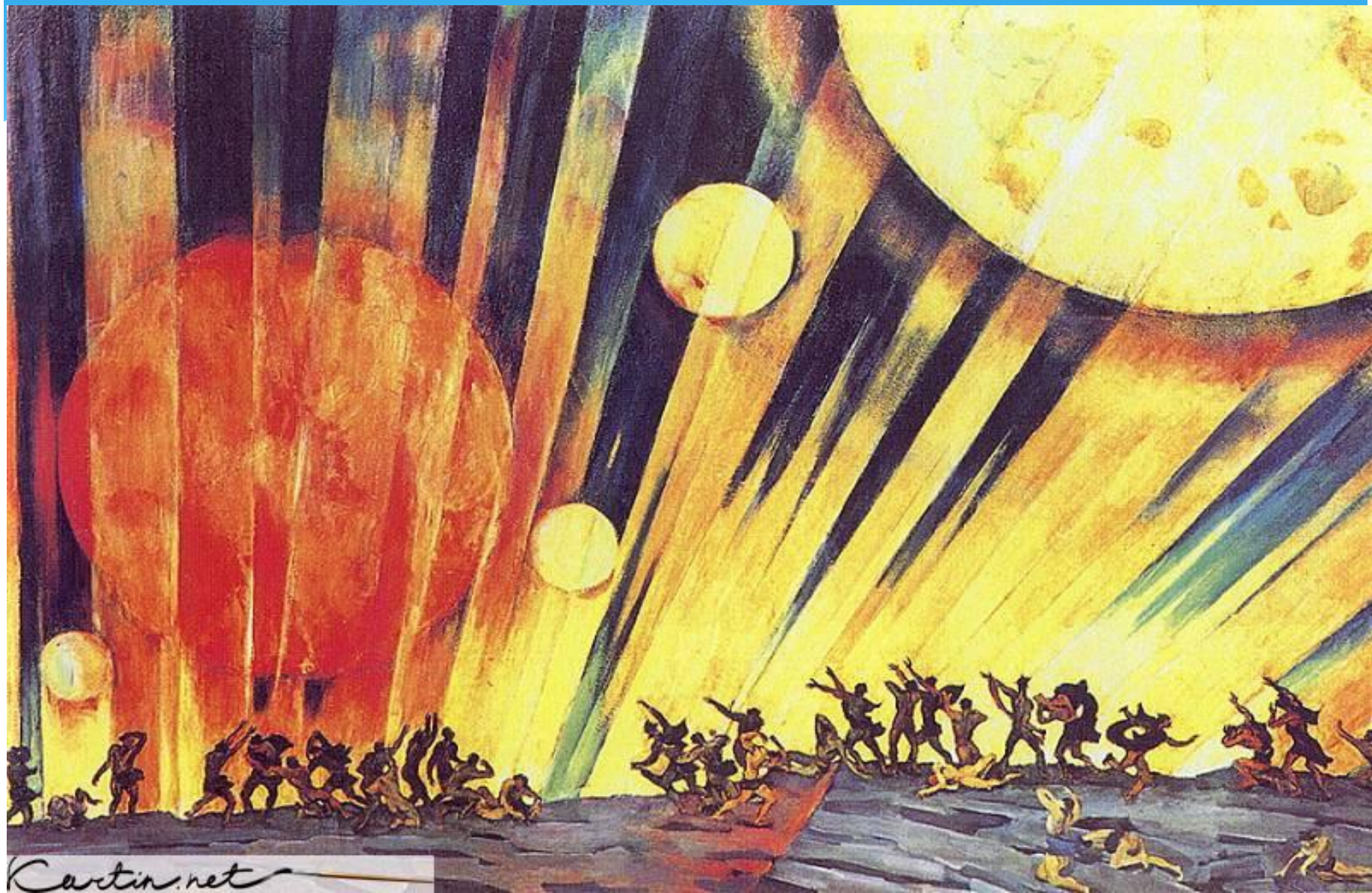
И. Шишкин «Полдень. В окрестностях Москвы»



В. Мешков «К полярной звезде»



К. Юон «Новая планета»



Самостоятельная работа:

* Тетрадь - тренажёр

- * 1. стр.42 №6 (использовать схему из атласа стр. 14-15)
- * 2. стр.44 №2

