

## Исходные данные

Разное телосложение требует разных подходов



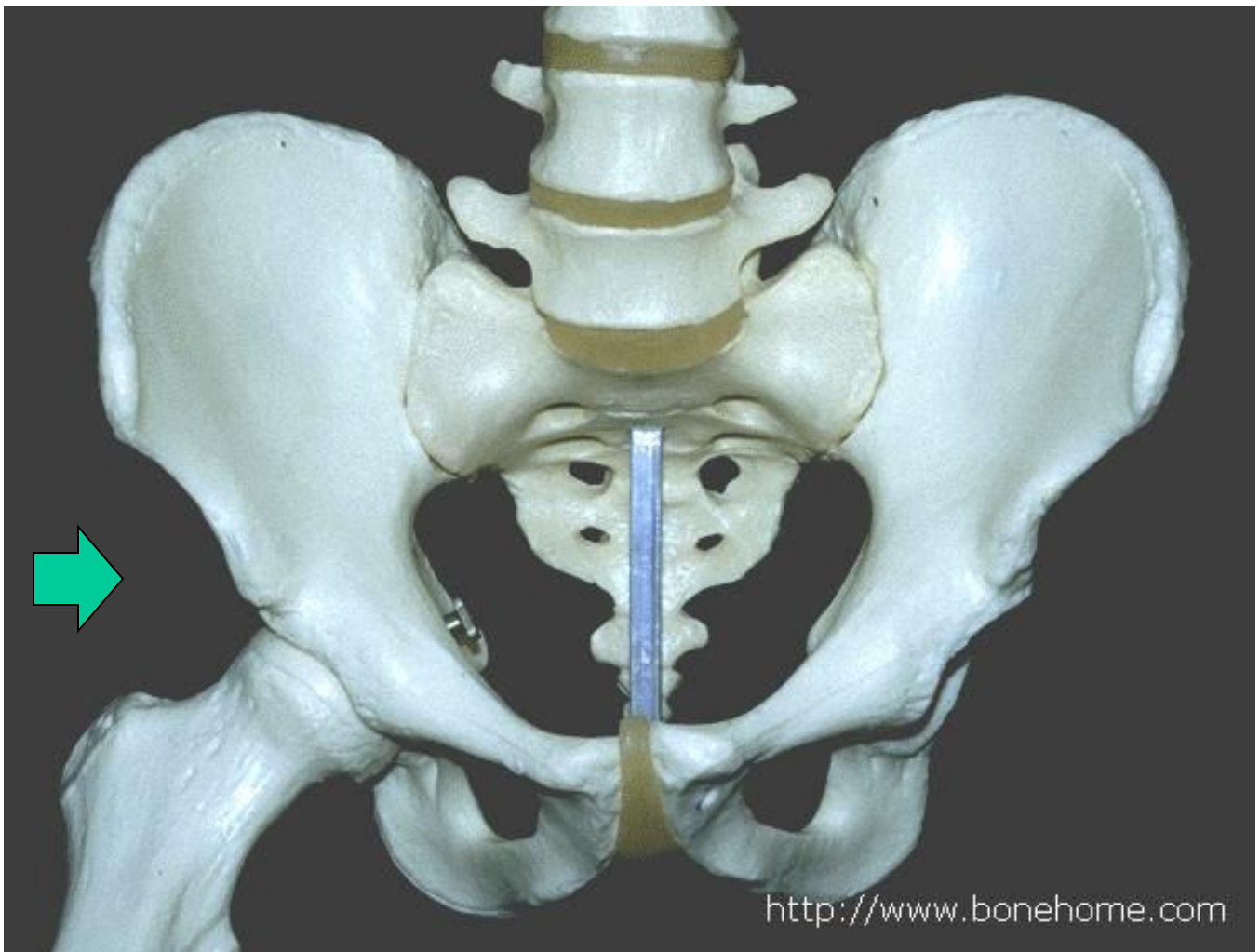
9



Indispensable to  
human health

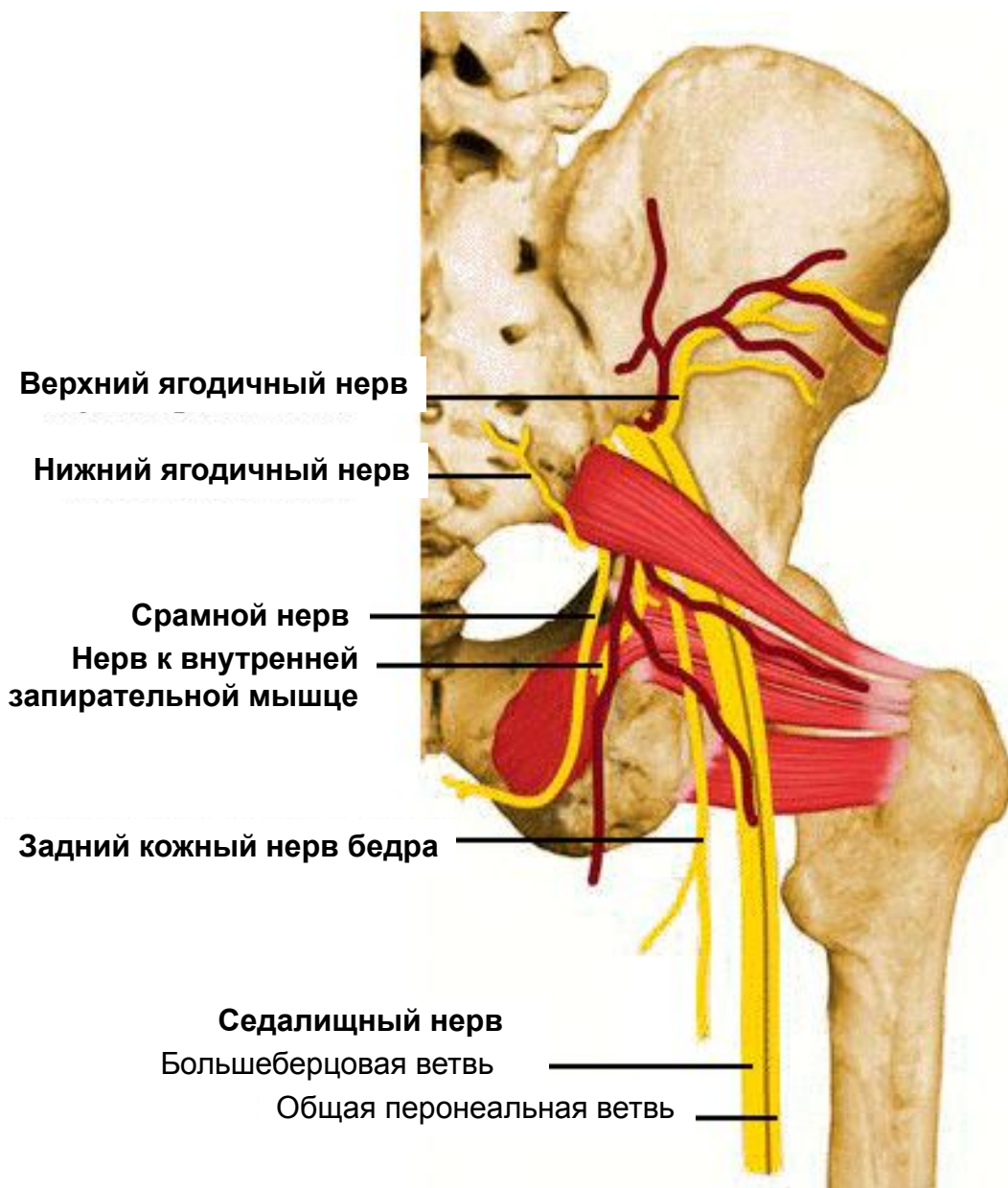
## Инъекция в ягодицу: Анатомия

- Внутримышечные инъекции чаще всего делают в ягодицу
- Два вопроса: различная толщина жирового слоя и расположение седалищного нерва

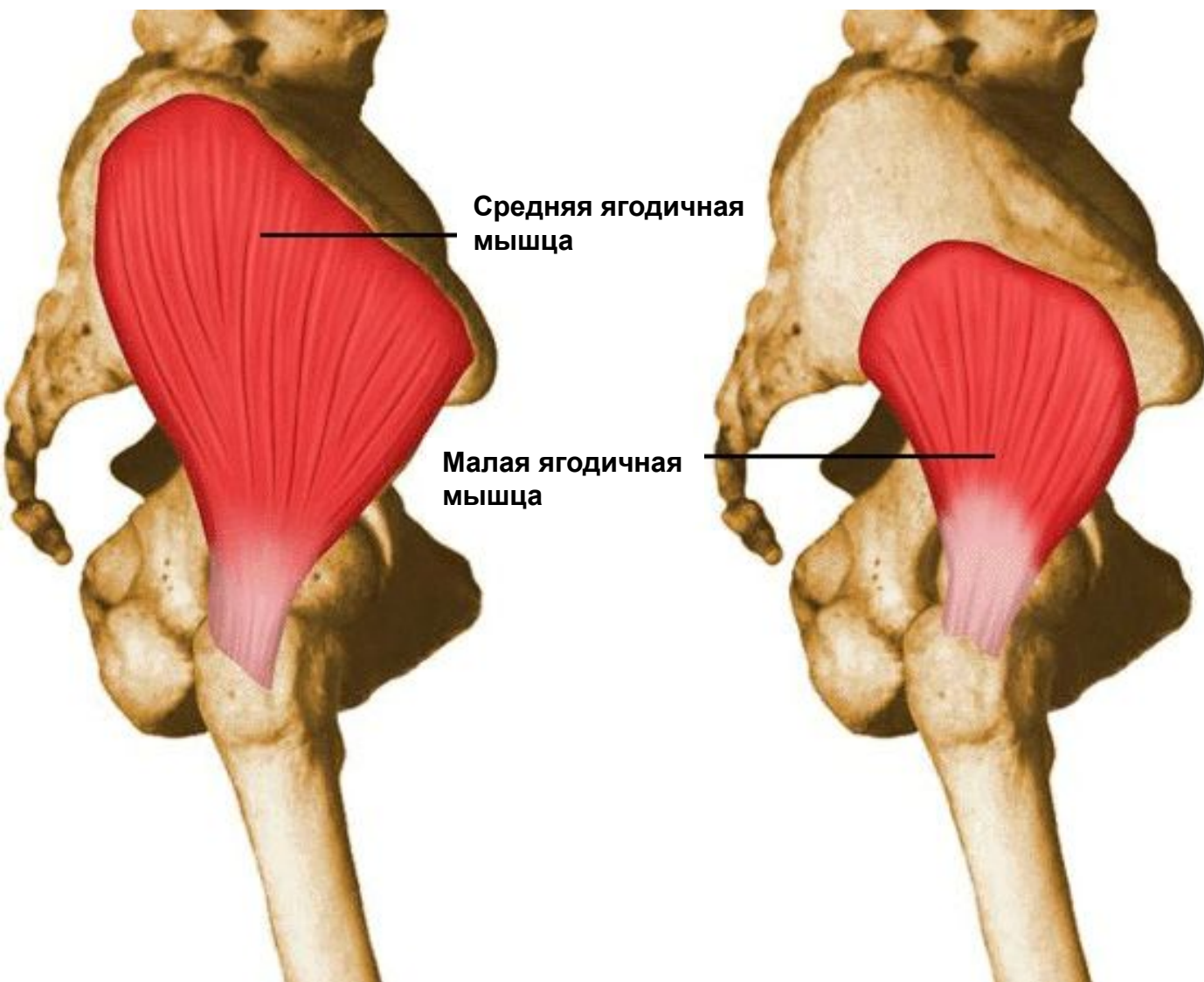


<http://www.bonehome.com>

**Инъекция в ягодицу: Анатомия**

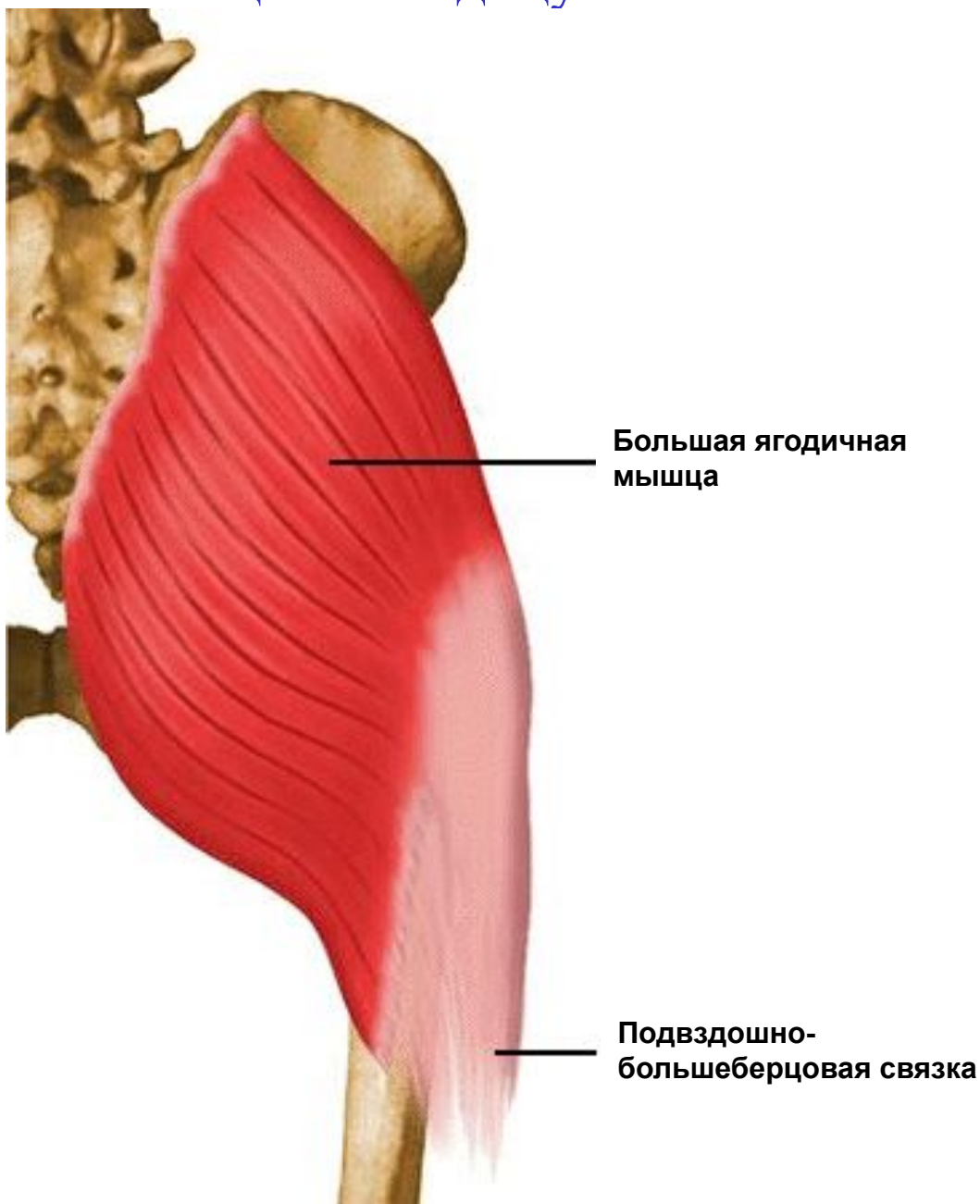


Инъекция в ягодицу: Анатомия

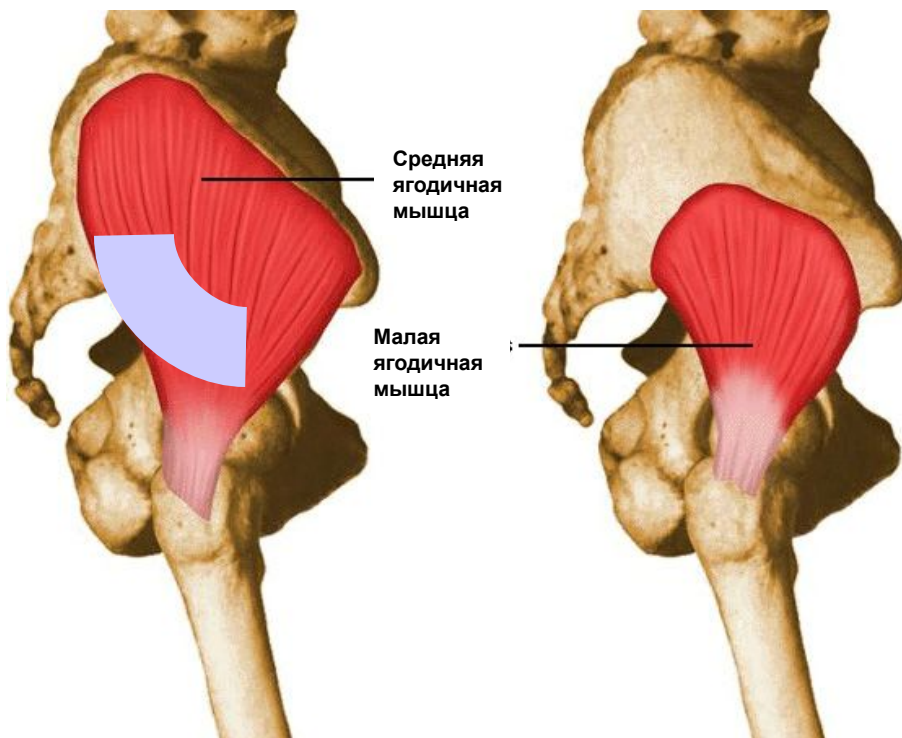


Indispensable to  
human health

Инъекция в ягодицу: Анатомия



Инъекция в ягодицу Как определить место инъекции



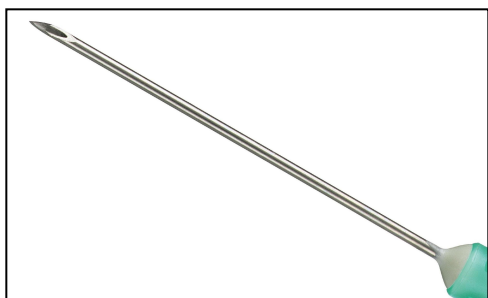
**Простейший способ:**

- Найдите большой вертел бедренной кости
- Найдите передний подвздошный гребень
- **ИНЪЕКЦИЮ ДЕЛАЙТЕ ПОСЕРЕДИНЕ!**  
(голубая полоса на рисунке)

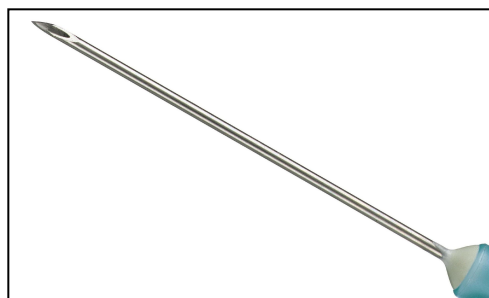


Инъекция в ягодицу  
Рекомендации BD

Пол	Переход с игл 38 мм на 50 мм при индексе массы тела (ИМТ) >
мужчины	30
женщины	26



21g зеленый



23g голубой

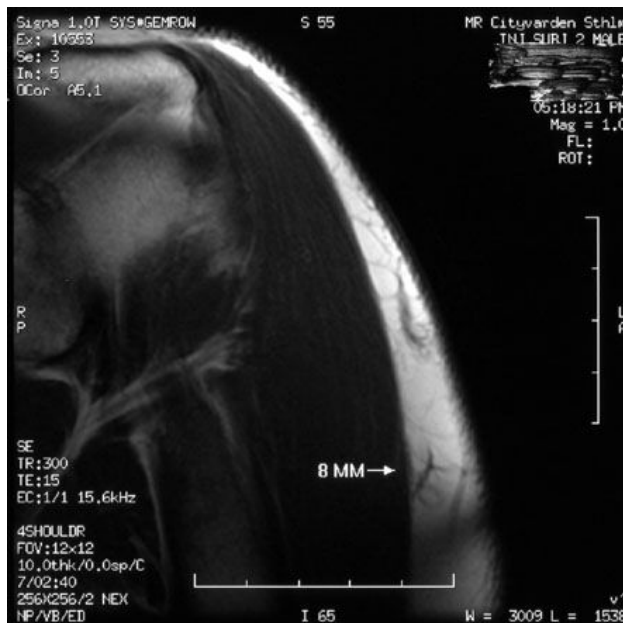
Иглы большего размера  
используют для:

- Больших объемов
- Более вязких препаратов



Indispensable to  
human health

## Инъекция в плечо: Анатомия Часто используется при вакцинации (вакцинация против гепатита В только в плечо)

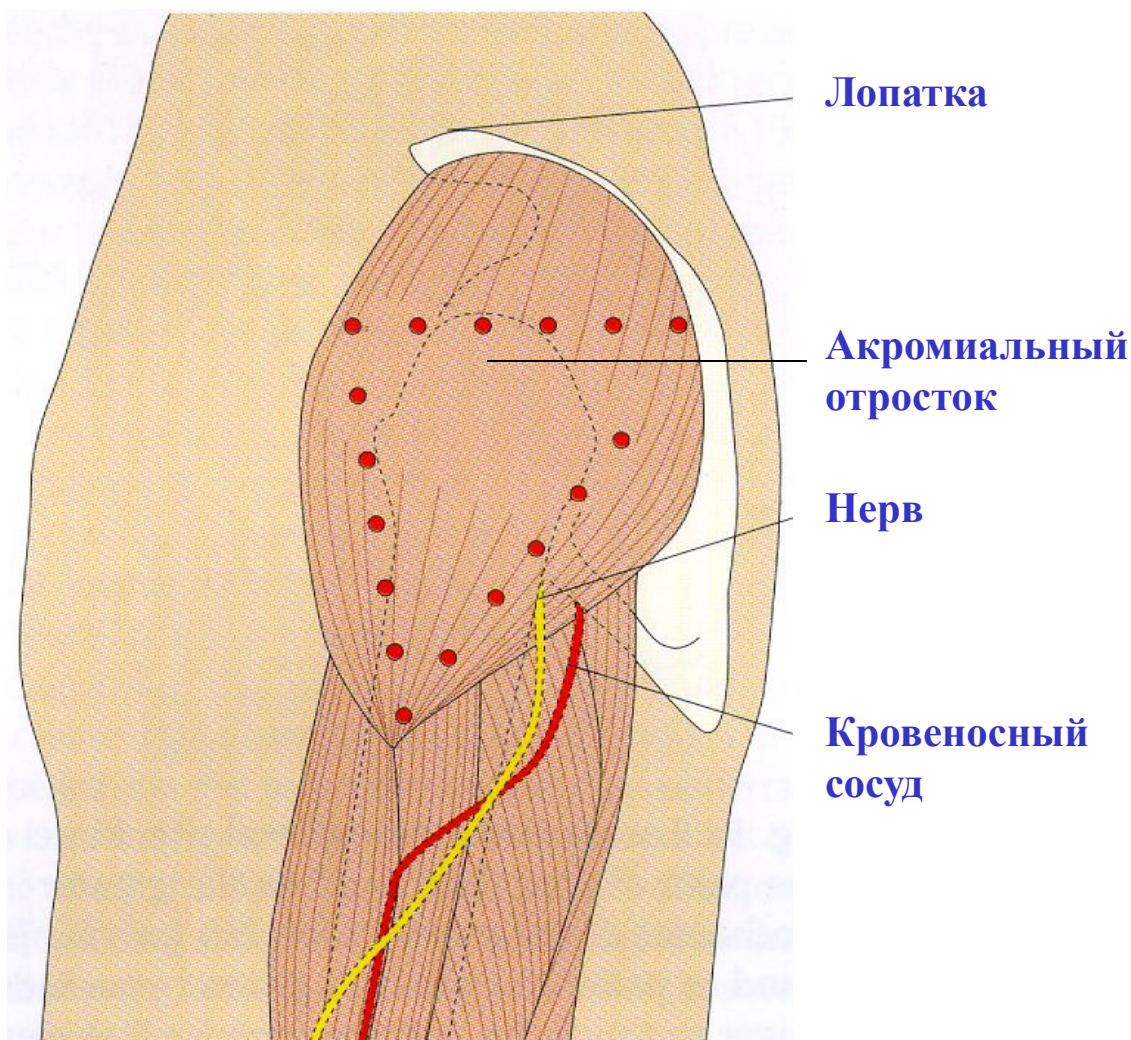


Indispensable to  
human health



## Инъекция в плечо

### Анатомия плеча



Indispensable to  
human health

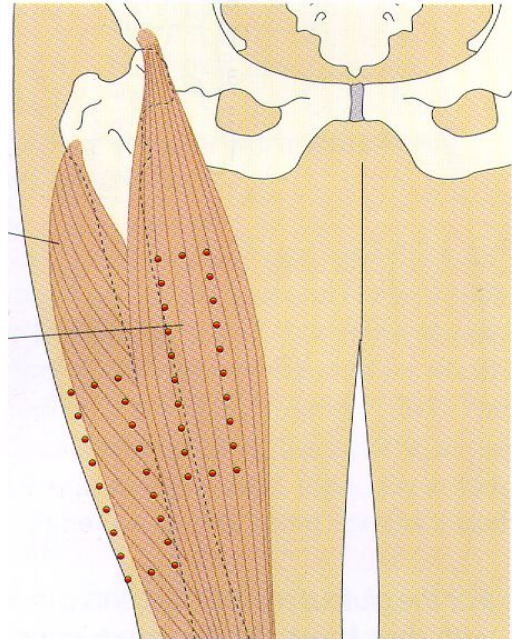
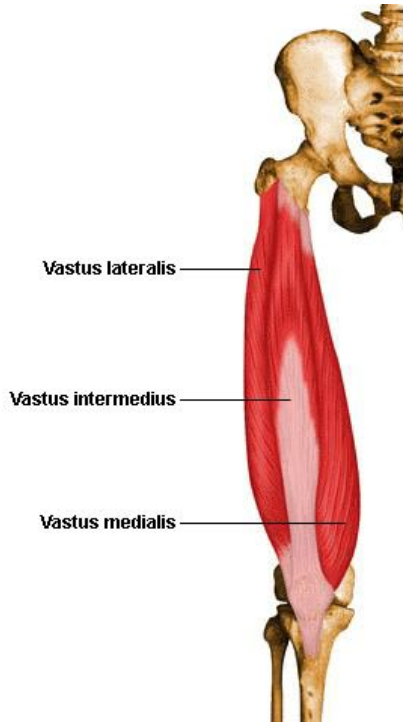
Инъекция в плечо

# Рекомендации BD по инъекции в ПЛЕЧО

Пол	РЕКОМЕНДУЕМАЯ длина иглы
Все мужчины и женщины с ИМТ <30	1 дюйм (25мм)
Женщины с ИМТ >30	1 ½ дюйма (38мм)



## Инъекция в бедро



Инъекция в бедро

## Рекомендации BD

- Среднее расстояние от кожи до мышцы у МУЖЧИН составляет 7мм
- У женщин – 14мм

ДЛЯ ПОПАДАНИЯ В  
МЫШЦУ У ВЗРОСЛЫХ  
ПАЦИЕНТОВ  
НЕЗАВИСИМО ОТ ПОЛА  
ДОСТАТОЧНО **ИГЛЫ**  
длиной **25мм**



## Общие рекомендации

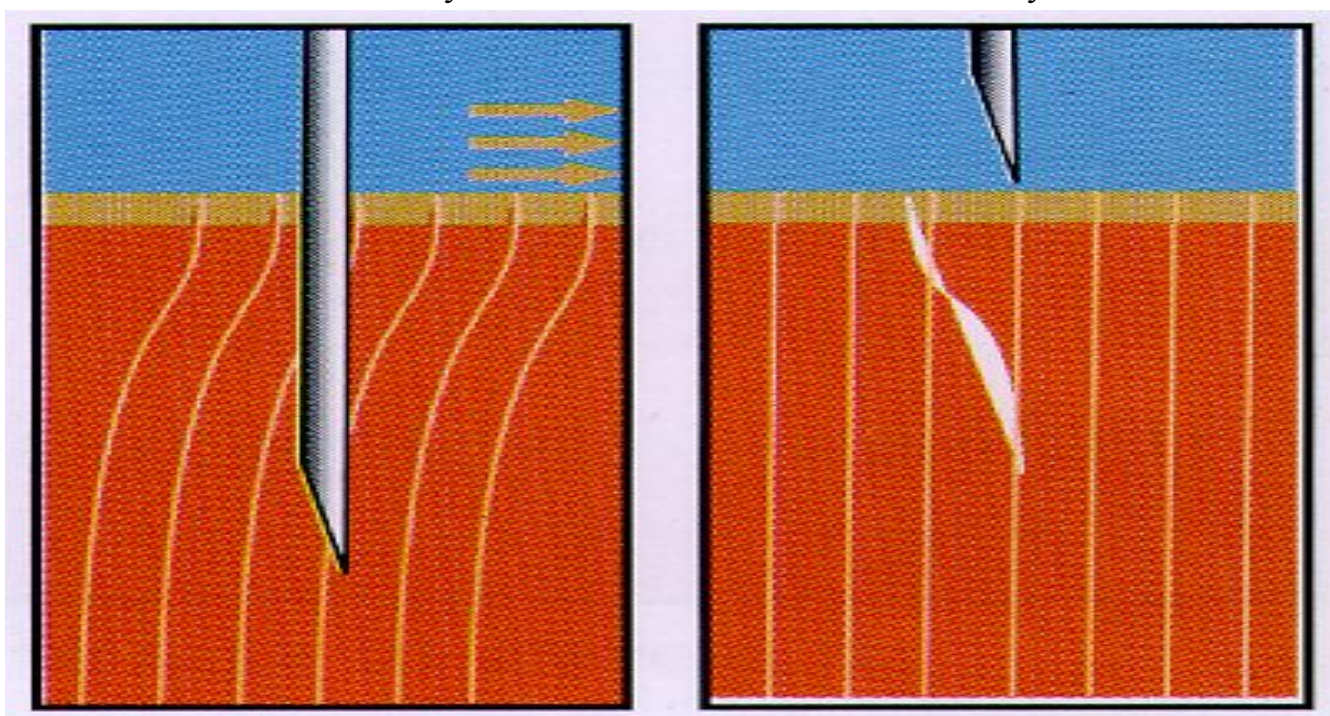
<i>Место</i>	Пол	ИМТ	Рекомендации BD (длина иглы в мм и в дюймах)	
<i>Ягодица</i>	Мужчи НЫ	≤30	38 (1 ½ дюйма)	
		>30	50 (2 дюйма)	
	Женщи НЫ	≤26	38 (1 ½ дюйма)	
		>26	50 (2 дюйма)	
<i>Плечо</i>	Мужчи НЫ	Все	25 (1 дюйм)	
		Женщи НЫ	≤30	25 (1 дюйм)
			>30	38 (1 ½ дюйма)
<i>Бедро</i>	Любой ПОЛ	Все	25 (1 дюйм)	



## Оптимальный метод

Туго натяните кожу, а затем  
введите иглу

Выньте иглу и отпустите  
кожу

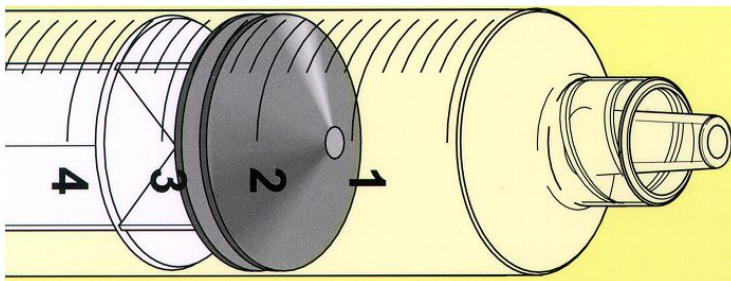


Indispensable to  
human health

## Средства введения

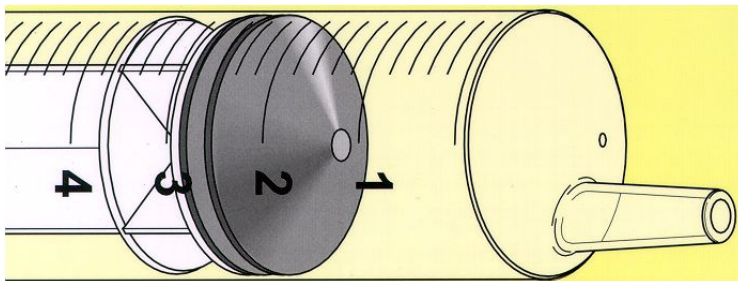
### Luer Lok®

- Надежность соединения



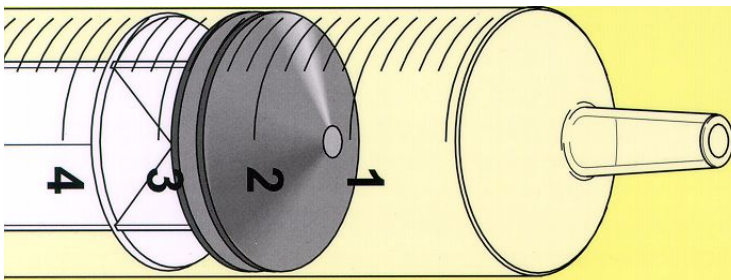
### Eccentric Luer slip

- Позволяет максимально приблизиться к коже



### Concentric Luer slip

- Для всех других задач



## Средства введения

# Какой шприц для какого объема?

- Шприц должен быть наполнен препаратом на 50-75% объема:

Т.е. — для введения 1,0мл препарата используют шприц объемом 2,0мл

— для введения 0,5мл препарата используют шприц объемом 1,0мл





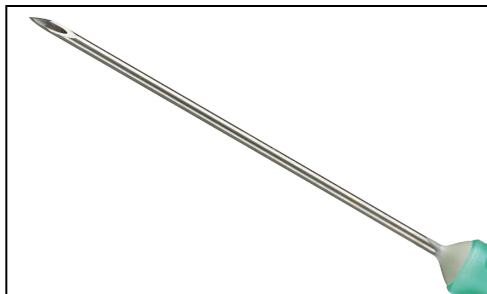
## Средства введения

# Место введения и в каком объеме?

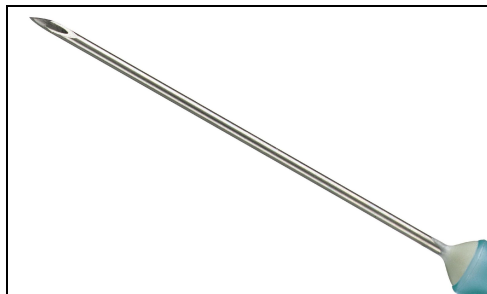
- Бедро и ягодица—
  - 4-5 мл для взрослых
  - 2-2,5 мл для детей
  - 1-1,25 мл для детей младшего возраста
- Плечо—
  - 2 мл для взрослых
  - 1 мл для детей
  - 0,5 мл для детей младшего возраста
- Правила:
  - Детям колют ПОЛОВИНУ объема для взрослых
  - Детям младшего возраста колют ПОЛОВИНУ объема для детей



## Средства введения



21g зеленый



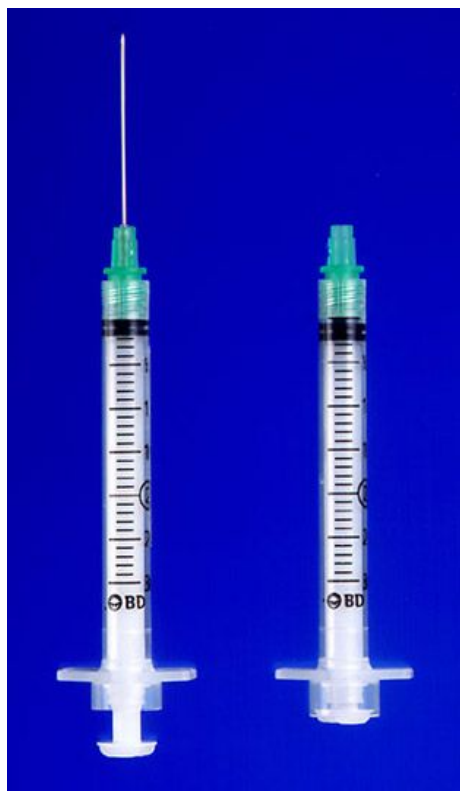
23g голубой

### Иглы для В/М инъекций:

- **Размера 21G или 23G**
- **С зеленым или голубым конусом**
- **Длина зависит от пациента и места инъекции**



## Безопасность: как избежать укола иглой?



Подпружиненная  
выдвижная игла



Тупой конец



Скользкая  
защитная насадка



Накидной кожух



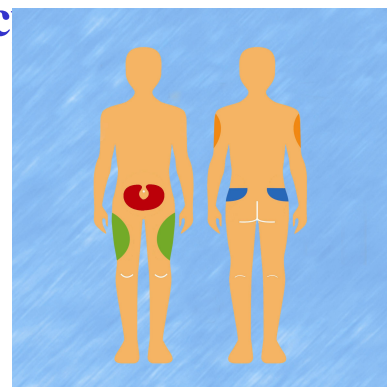
Indispensable to  
human health



## Место инъекции инсулина

### Основные зоны для инъекций инс

- Живот
- Бедра
- Плечи
- Ягодицы

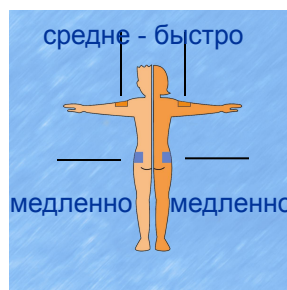
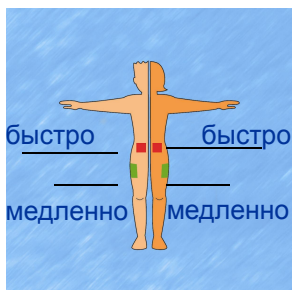


### Скорость всасывания инсулина\*

#### Скорость всасывания:

Живот :быстро

Бедра :медленно



#### Скорость всасывания инсулина:

Плечи :

средне - быстро

Ягодицы :  
медленно

\*Henriksen JE, Djurhuus MS, Vaag A, Thye-Ronn P, Knudsen D, Hother-Nielsen O, Beck-Nielsen H. Impact of injection sites for soluble insulin on glycaemic control in Type 1 (insulin-dependent) diabetic patients treated with a multiple insulin injection regimen. *Diabetologia*, 36:752-758, 1993.

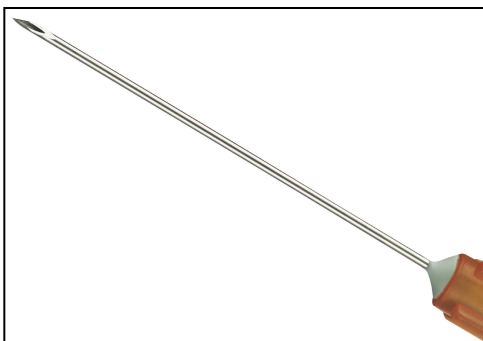


Indispensable to  
human health

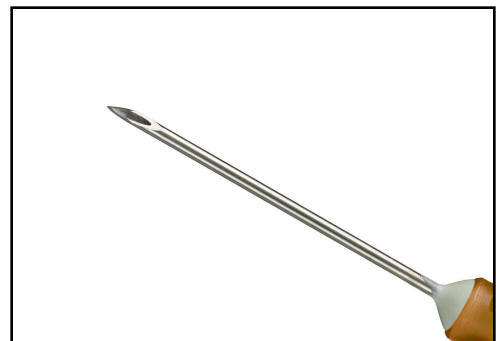
## Средства введения используемые в больницах

### Иглы для П/К инъекций:

- 25G или 26G
- Оранжевый или коричневый конус
- Длина зависит от пациента и места инъекции



25g оранжевый



26g коричневый