

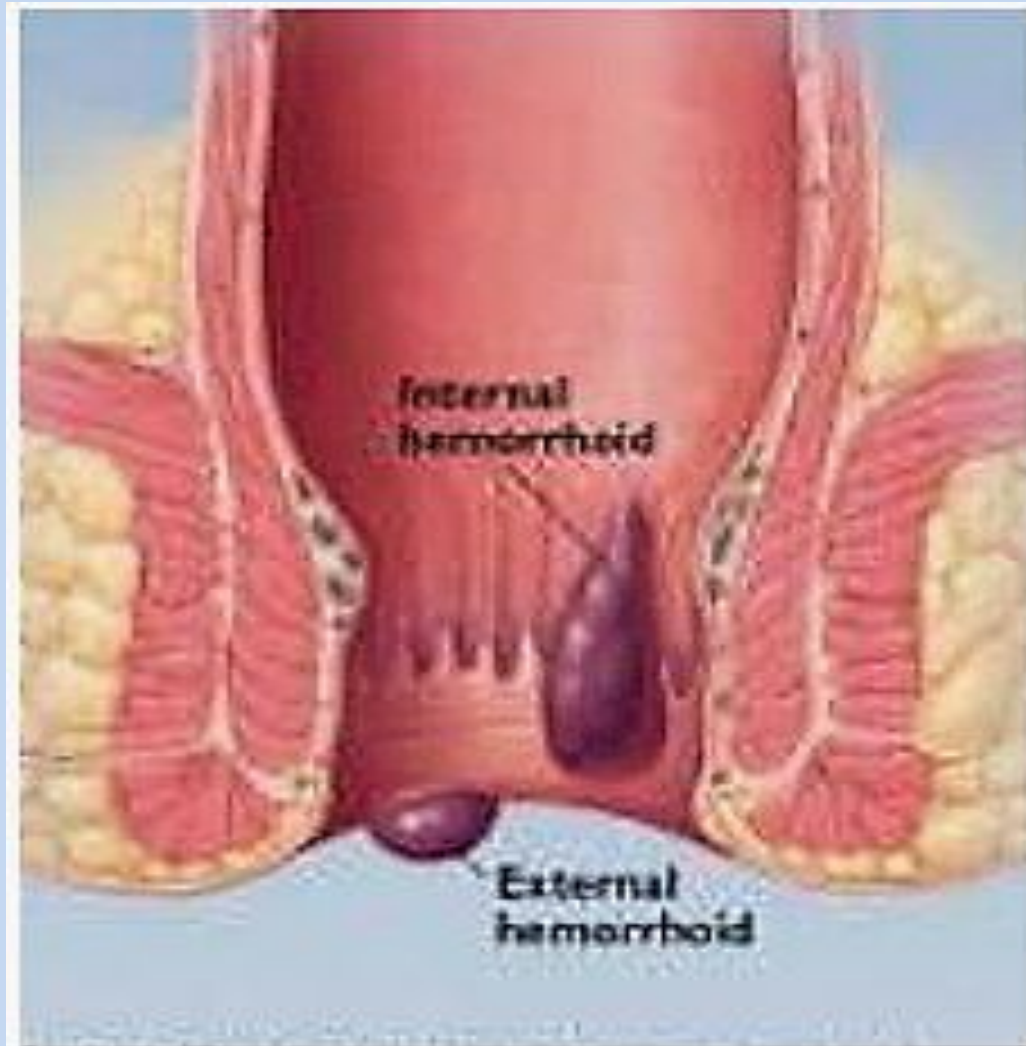
ЗАБОЛЕВАНИЯ ПРЯМОЙ КИШКИ

ГАОУ СПО РК «Ялтинский медицинский колледж»

Преподаватель хирургии к. м. н. Жучков А. Г.

2020 г.

ГЕМОРРОЙ



Hemorrhoids

Острый геморрой



Острый геморрой до операции



⊕ proctolog81.ru

Результат после операции острого геморроя на 33-е сутки после операции



Тромбоз и тромбофлебит геморроидального узла

Тромбоз наружного геморроидального узла



Тромбофлебит наружного геморроидального узла



СМЕШАННЫЕ ФОРМЫ

Смешанный острый геморрой



Смешанный острый геморрой



Увеличенные наружные геморроидальные узлы с элементами тромбоза



Смешанный геморрой
с элементами выпадения и некроза
слизистой прямой кишки

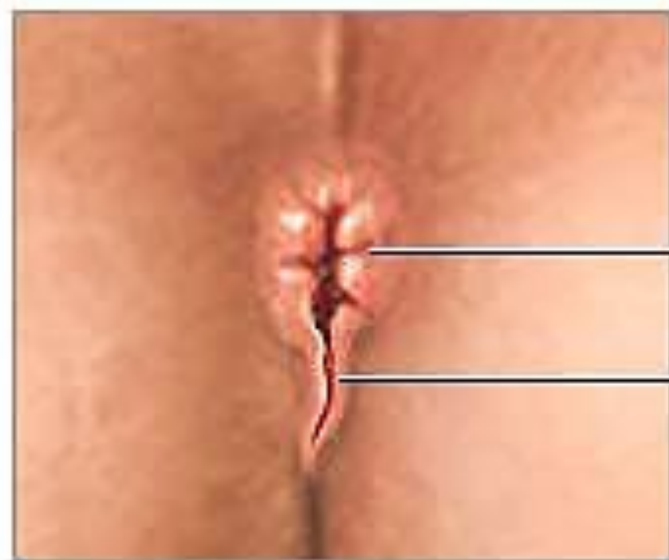
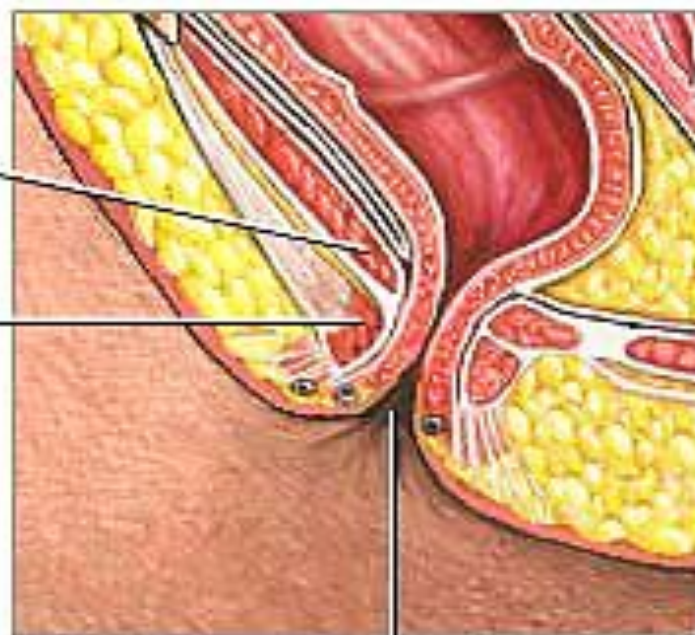


АНАЛЬНАЯ ТРЕЩИНА

- спонтанно возникающий линейный или эллипсовидный дефект слизистой оболочки анального канала.

ВНУТРЕННИЙ
АНАЛЬНЫЙ
СФИНКТЕР

НАРУЖНЫЙ
АНАЛЬНЫЙ
СФИНКТЕР



АНУС

АНАЛЬНАЯ
ТРЕЩИНА

Диагностика



Острая передняя анальная трещина



Хроническая задняя анальная трещина 1



Хроническая задняя анальная трещина 2



Хроническая задняя анальная трещина 3



ПАРАПРОКТИТ

**(от para и греч. proktós — задний проход),
гнойное воспаление клетчатки,
окружающей прямую кишку.**

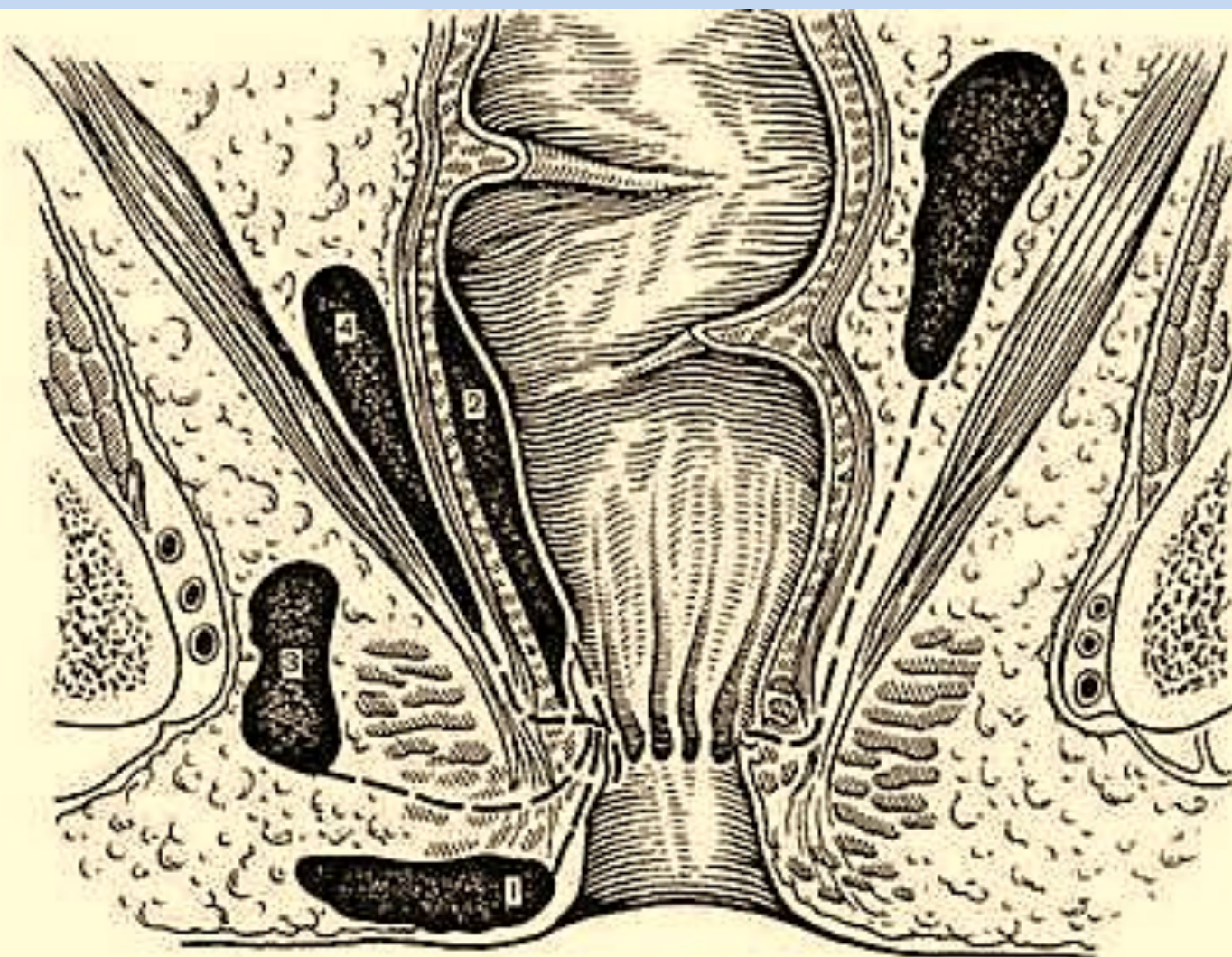


Рис. 24.2. Виды парaproктитов в зависимости от локализации.

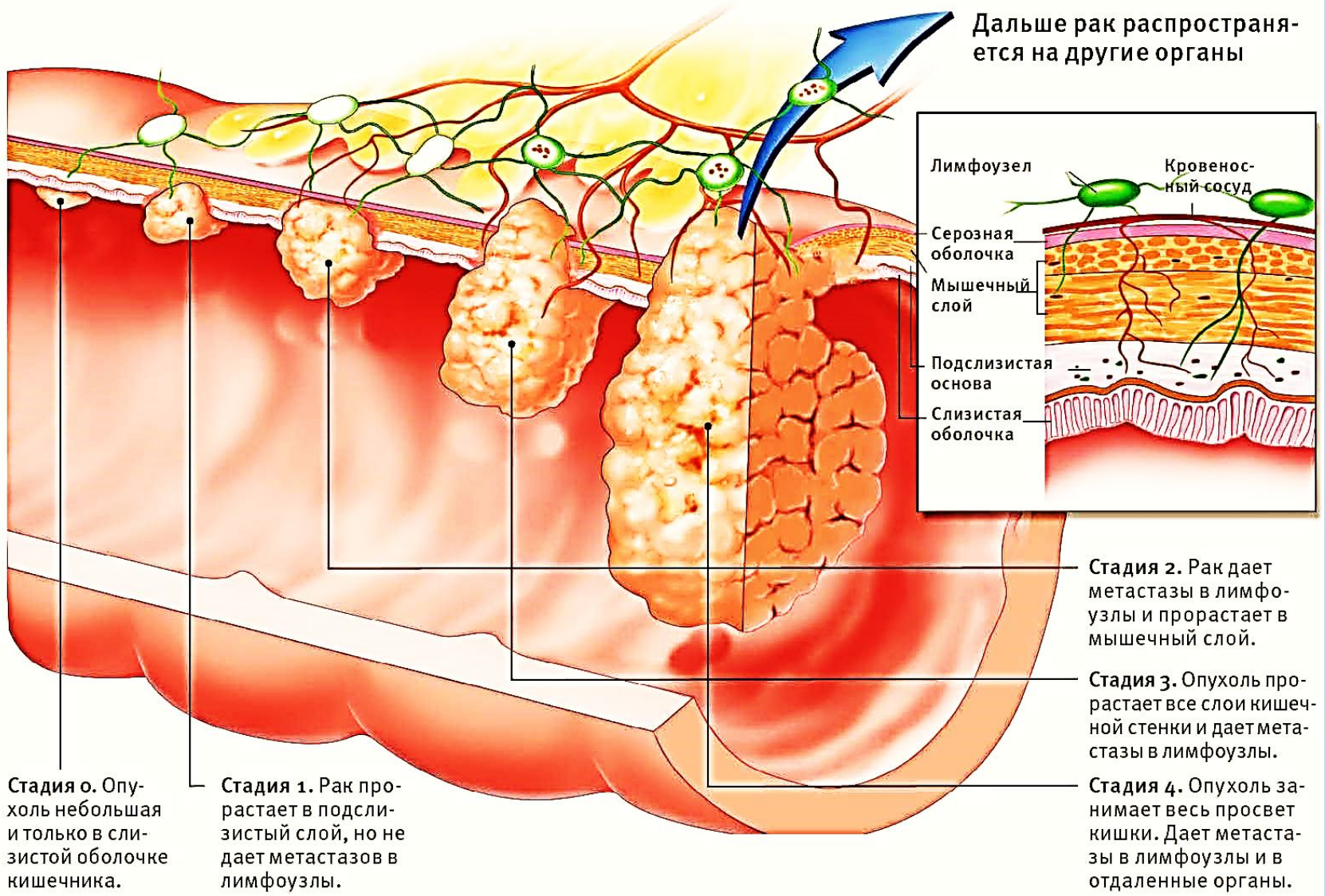
1 — подкожный; 2 — подслизистой; 3 — интросфинктерный; 4 — ишеоректальный.

Выпадение прямой кишки



РАК ПРЯМОЙ КИШКИ

Дальше рак распространяется на другие органы



Стадия 0. Опухоль небольшая и только в слизистой оболочке кишечника.

Стадия 1. Рак прорастает в подслизистый слой, но не дает метастазов в лимфоузлы.

Стадия 2. Рак дает метастазы в лимфоузлы и прорастает в мышечный слой.

Стадия 3. Опухоль прорастает все слои кишечной стенки и дает метастазы в лимфоузлы.

Стадия 4. Опухоль занимает весь просвет кишки. Дает метастазы в лимфоузлы и в отдаленные органы.

Лимфоузел

Кровеносный сосуд

Серозная оболочка

Мышечный слой

Подслизистая основа

Слизистая оболочка

Такие дела ...