

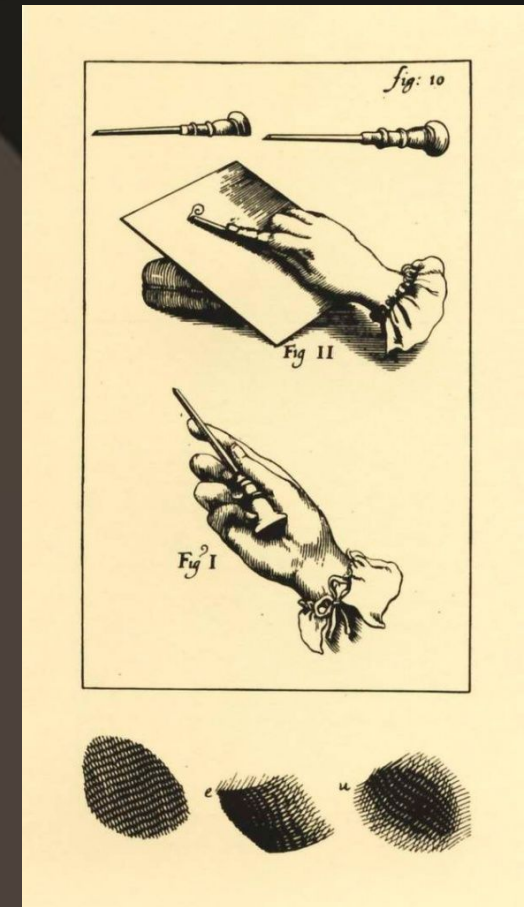
Виды графики. Знакомство с эстампом



Выпуклая гравюра: краска накатывается на выступающие элементы. Чаще всего выполняется на дереве. Это ксилография



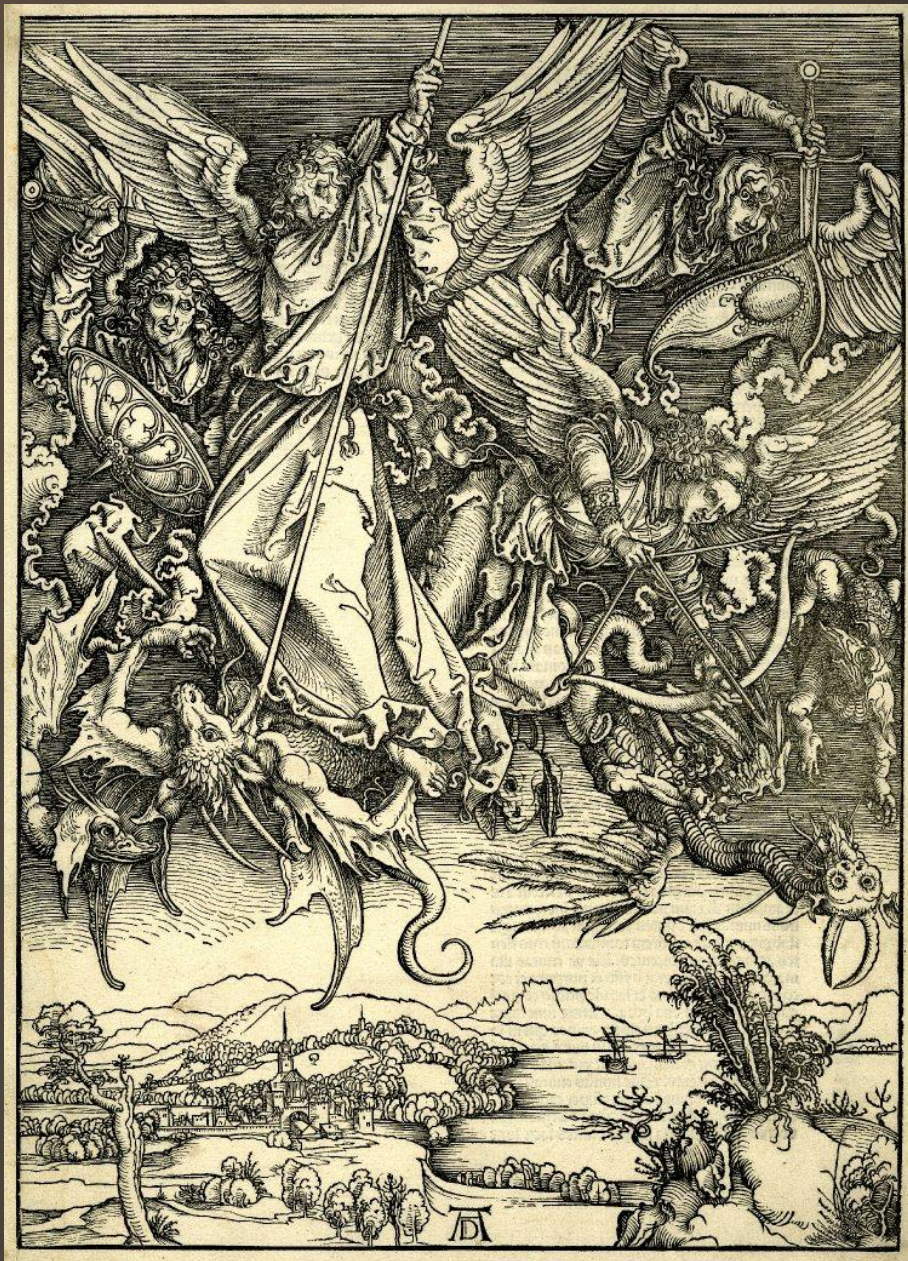
Углублённая гравюра: краска заполняет углубления, оставленные резцом на доске. Углубленная гравюра делается на металле



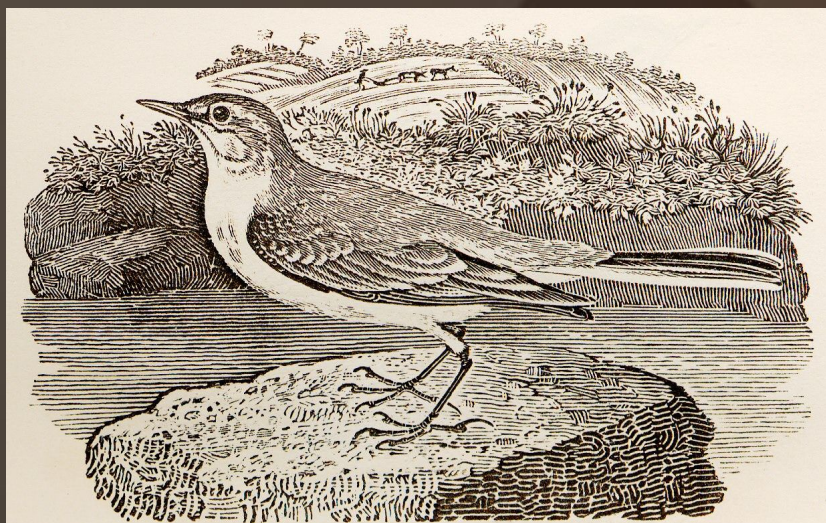
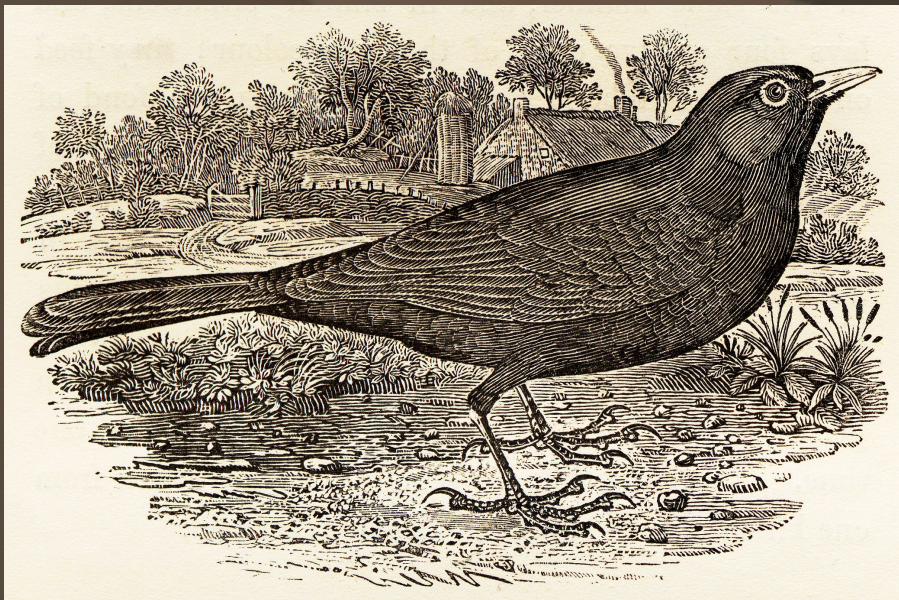
Плоская гравюра: изображение рисуется на поверхности печатной формы. Это литография (гравюра на камне)



Ксилографии (гравюры на дереве) А.Дюрера



Ксилографии (торцовые) Т.Бьюика из серии «Птицы Англии»



THE YELLOW WAGTAIL.



THE YELLOW OWL,

GILLIHOWLET, CHURCH, BARN, OR SCREECH OWL.

(*Strix flammea*, Linn.—*Chouette effraie*, Temm.)

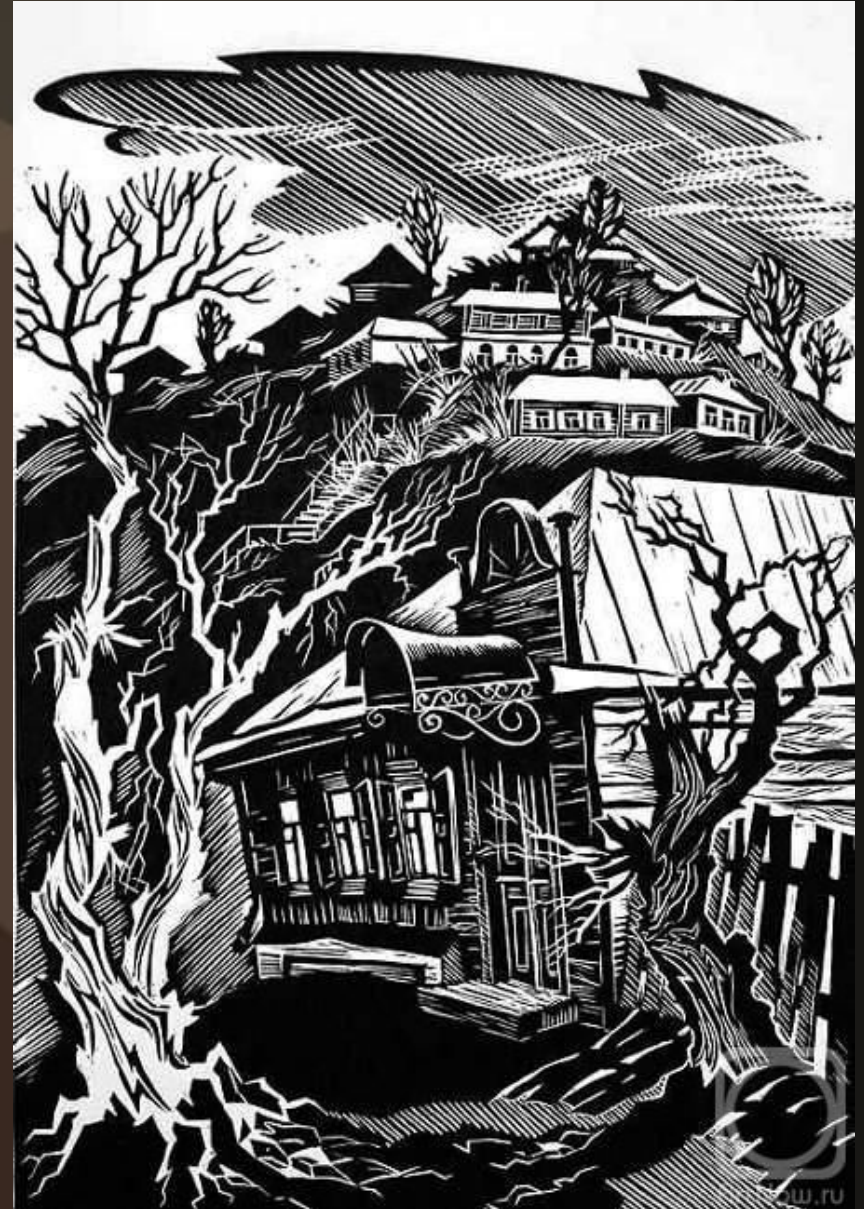
Ксилографии Г.Доре



Японская цветная ксилография. К.Хokusai. Волна



Линогравюра (гравюра на линолеуме)



Резцовые гравюры на металле А.Дюрера



Офорты Рембрандта



Литографии А. Бенуа

