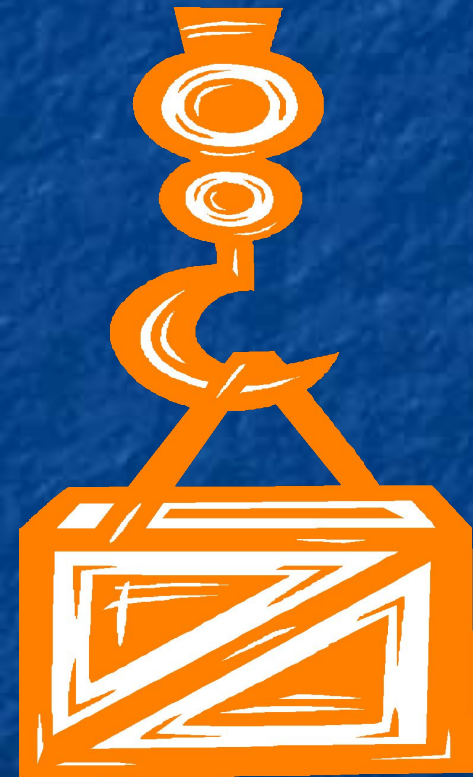


# Безопасная эксплуатация грузоподъемных кранов

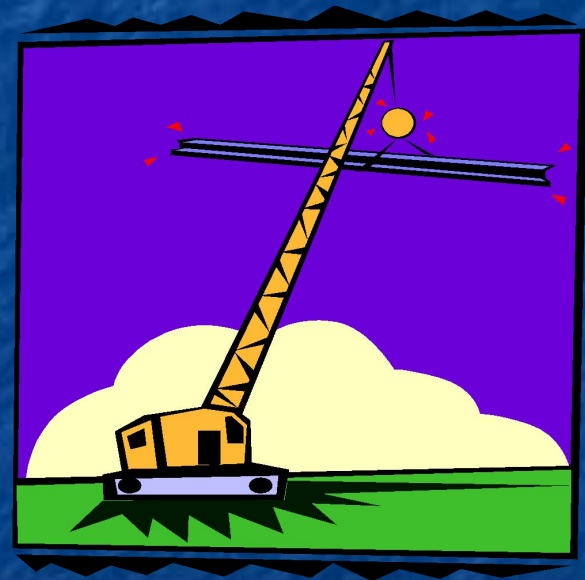
# Что такое грузоподъемные работы

- Любой подъем или горизонтальное перемещение подвешенных грузов с помощью грузоподъемного крана



# Разрешения на проведение работ

- Для выполнения работ с использованием самоходного а/крана, требуется оформление общего наряда- допуска на проведение работ;
- При проведении грузоподъемных работ на участке с возможным наличием горючих паров необходимо оформлять разрешение на проведение огневых работ;
- При проведении грузоподъемных работ на расстоянии ближе 30 м от линии электропередач, следует оформлять разрешение на проведение электротехнических работ.

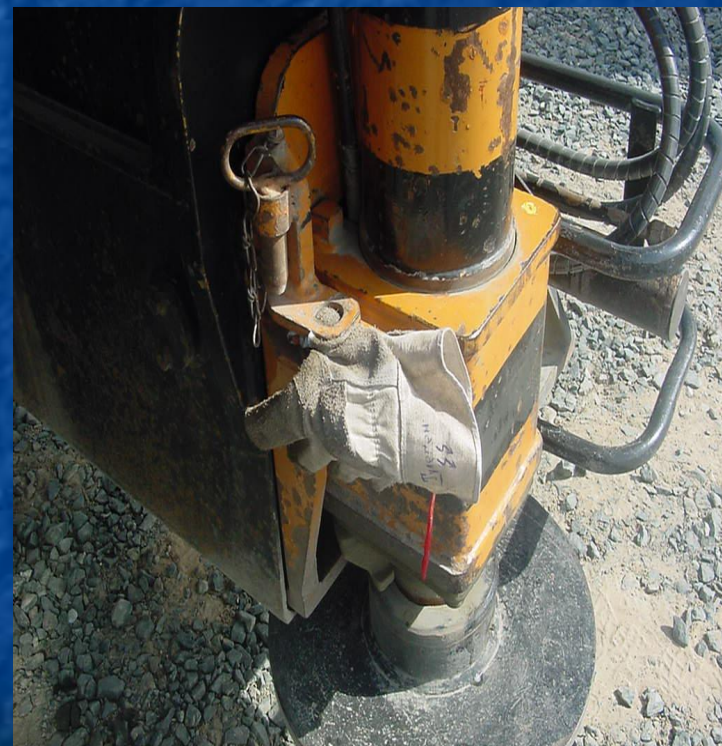


# Установка крана

Установка крана должна производиться на ровной площадке с учетом категории и характера грунта;

При установке крана на выносные опоры, он должен устанавливаться на все имеющиеся опоры, под которыми должны подкладываться прочные и устойчивые подкладки;

При установке крана на краю откоса, котлована необходимо соблюдать расстояние, указанное в табл.6 «Правил устройства и безопасной эксплуатации грузоподъемных кранов».



# Опасные факторы

Запрещается:

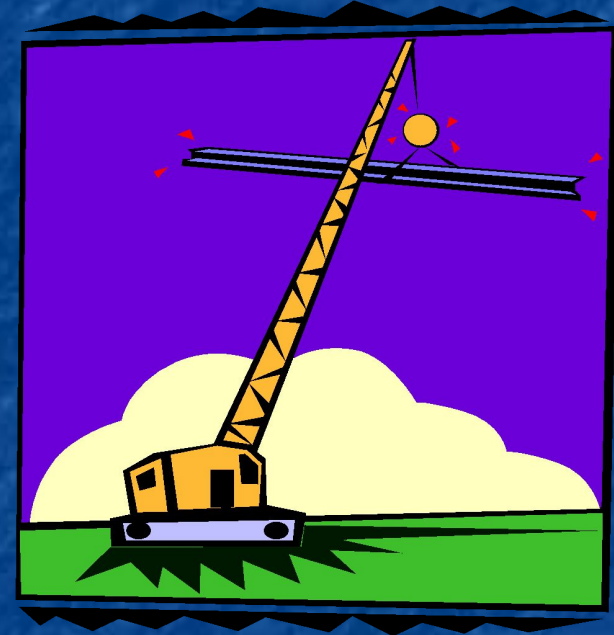
- подъем груза, засыпанного землей или примешшего к ней, заложенного другими грузами или залитого бетоном;
- оттягивание груза руками во время его подъема, перемещения и опускания;
- работа при выведенных из действия или неисправных приборах безопасности и тормозах;
- нахождение людей под поднимаемым / опускаемым грузом.



# БЕЗОПАСНАЯ РАБОТА С КРАНАМИ

До начала работ:

- крановщики должны проводить осмотр грузоподъемных машин, а результаты записывать в вахтовый журнал;
- стропальщики должны проводить осмотр съемных грузозахватных приспособлений и тары;
- крановщики и стропальщики должны быть ознакомлены с проектом производства строительно-монтажных работ и картой складирования грузов;



# Грузозахватные приспособления

Стропы должны быть снабжены бирками с указанием их грузоподъёмности и даты проведения проверки

Разрешается использовать только стропы, имеющие действующий сертификат о проведенных испытаниях



# БЕЗОПАСНАЯ РАБОТА С КРАНАМИ

Работы с грузоподъемными механизмами должны производиться по наряду- допуску;

На месте производства работ по перемещению грузов не должны находиться лица, не имеющие прямого отношения к производству работ;

При горизонтальном перемещении, груз должен быть предварительно поднят на 500мм выше встречающихся на пути предметов.





# Подъем людей



- Поднимать только на специальных платформах, люльках;
- Должны находиться в зоне видимости стропальщика/сигнальщика;

Пройти инструктаж по ТБ;  
Расписаться в списке  
исполнителей работ.



# Контрольные вопросы

- Что такое грузоподъемные работы
- Разрешения на проведение работ
- Опасные факторы
- Безопасная работа с кранами