

ЖИЗНЕННЫХ ПРОЦЕССОВ ИХ ХРОНОЛОГИЯ. Определение реперных точек.

ЮРИЙ ГАНЖА

КАЛУГА

2019

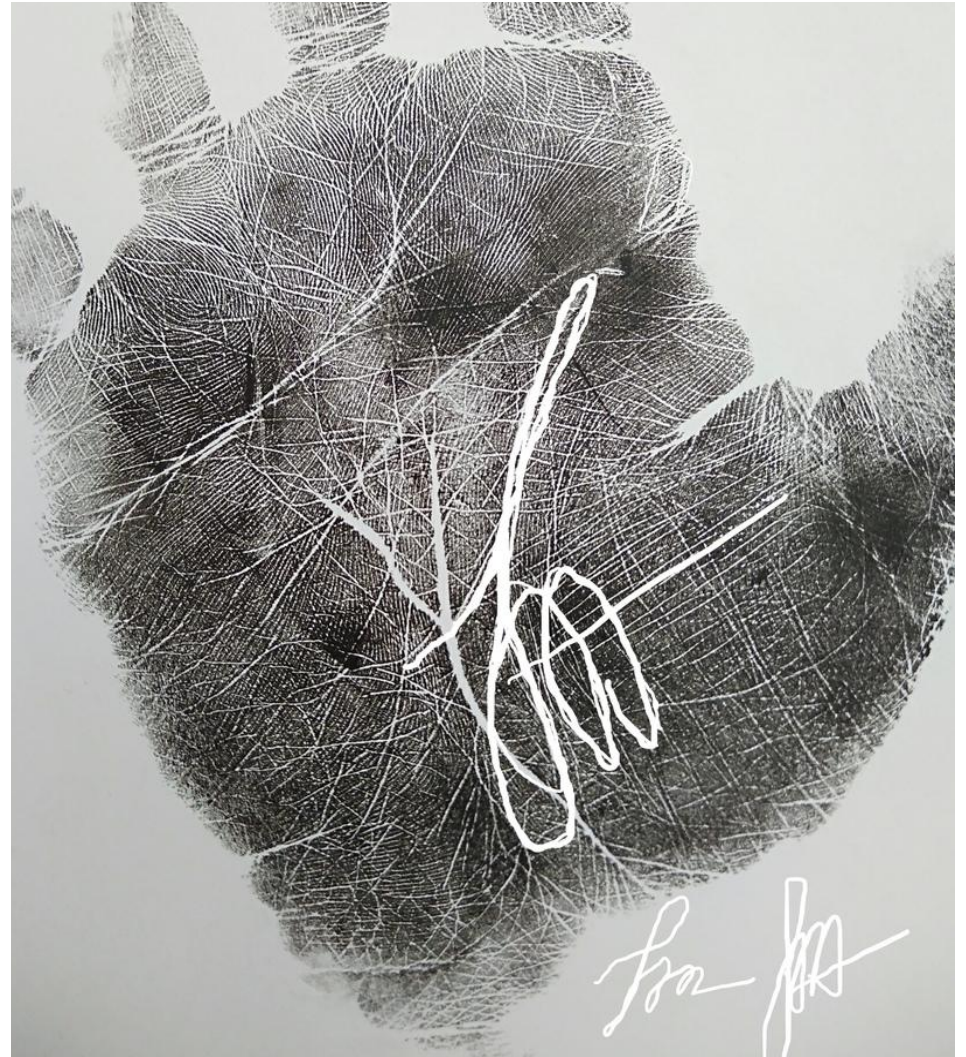
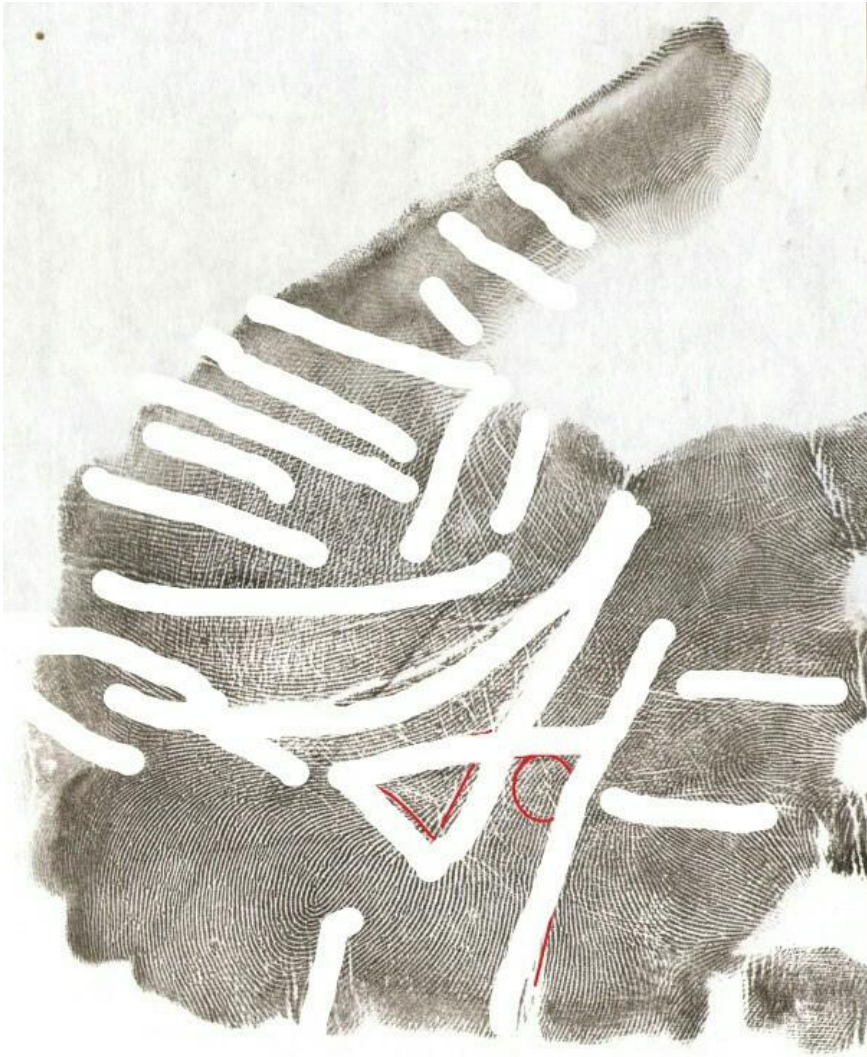
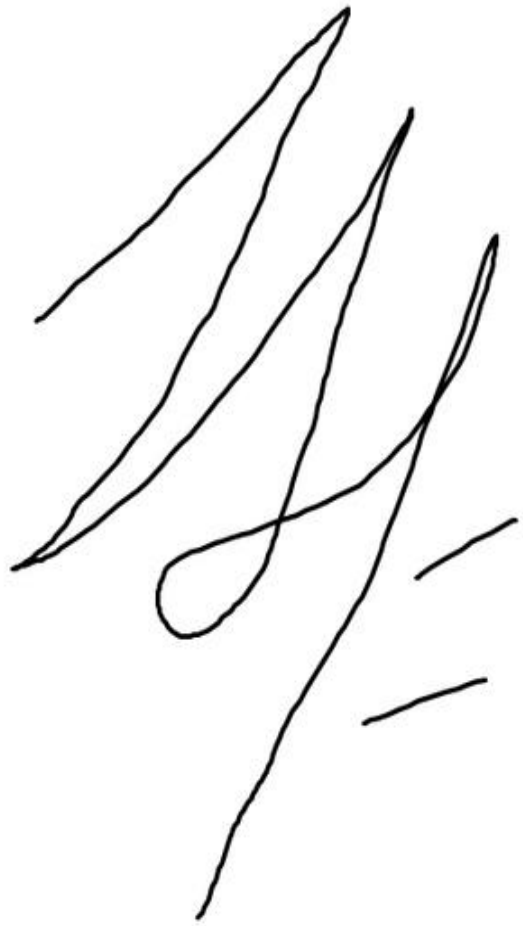


Основные темы доклада:

1. ИНДИВИДУАЛЬНАЯ ПОДПИСЬ НА РУКАХ.
2. СИММЕТРИЧНЫЕ СЦЕНАРИИ НА ОСНОВНЫХ ЛИНИЯХ.
3. ОБРАЗ АФРОАМЕРИКАНЦА НА НИЖНЕЙ ФАЛАНГЕ МИЗИНЦА.
ПРИМЕР ИЗ ПРАКТИКИ. ОБРАЗ - МАРКЕР ВРЕМЕНИ.
4. ФОРМИРОВАНИЕ ХРОНОЛОГИИ СОБЫТИЙ ОТ ТАМАСА
НИЖНИХ ФАЛАНГ К САТТВЕ СЕРДЕЧНОЙ ЗОНЫ.
5. ЗНАКИ, РЕПЕРНЫЕ ТОЧКИ, СИММЕТРИЯ.

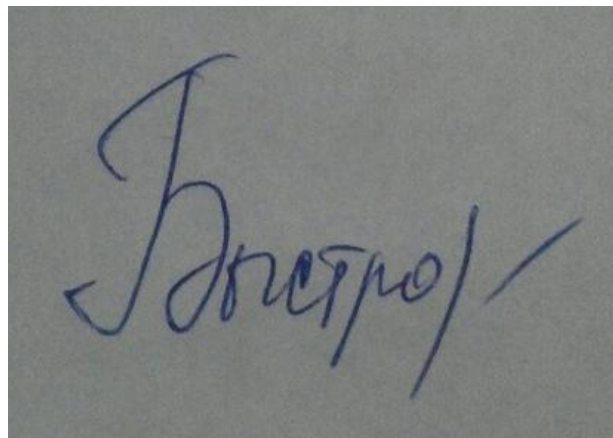


1. ІНДИВІДУАЛІЗАЦІЯ ПІДПИСУ НА РУКАХ.

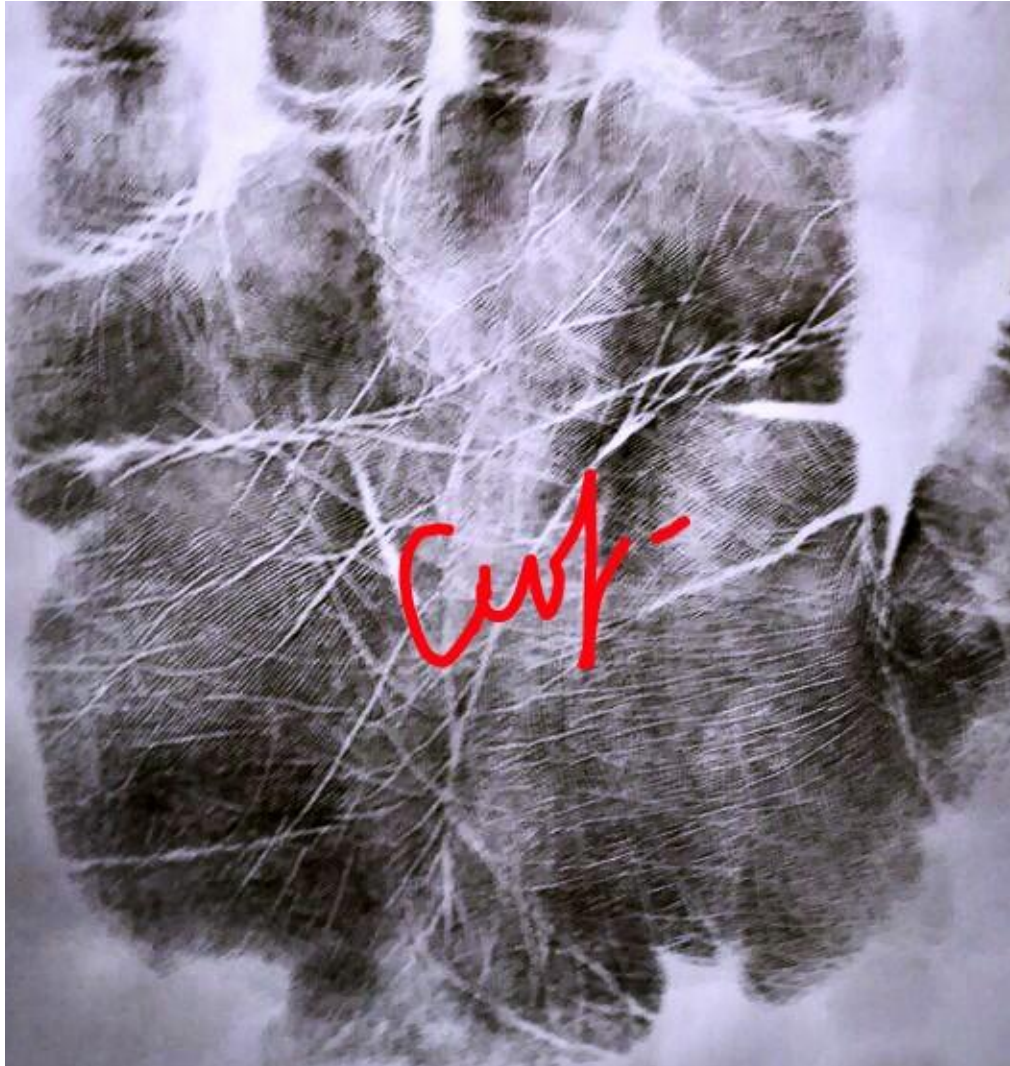


For [signature]

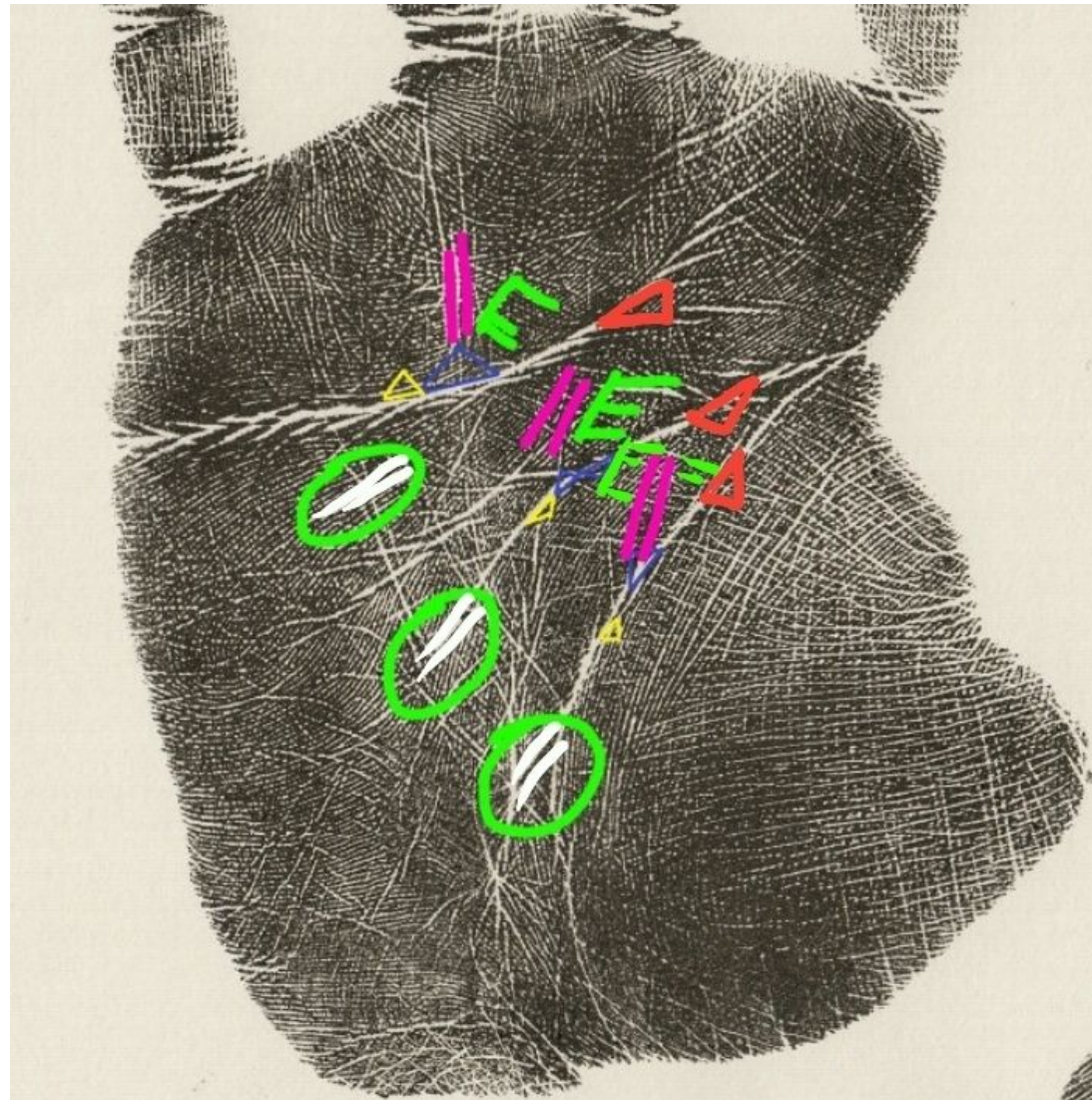
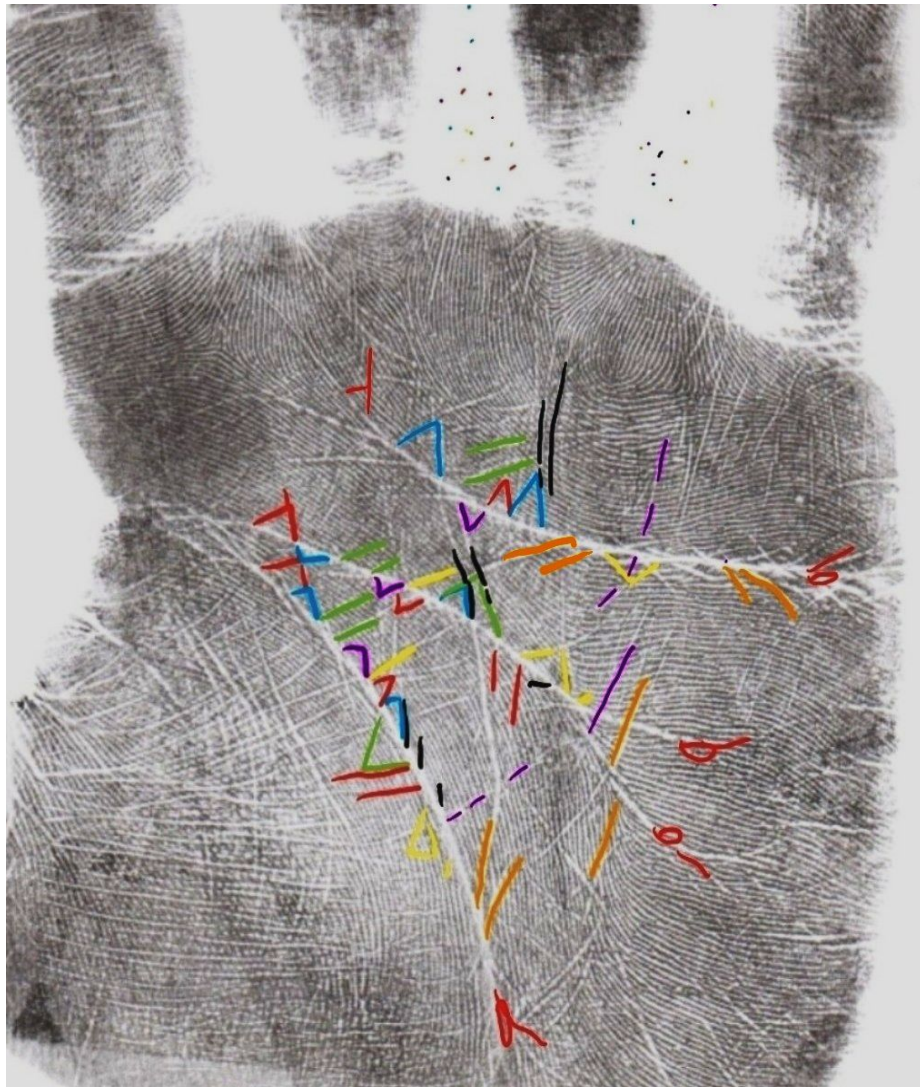
1. 2. ІНДИВІДУАЛІЗАЦІЯ ПІДПИСІ НА РУКАХ.



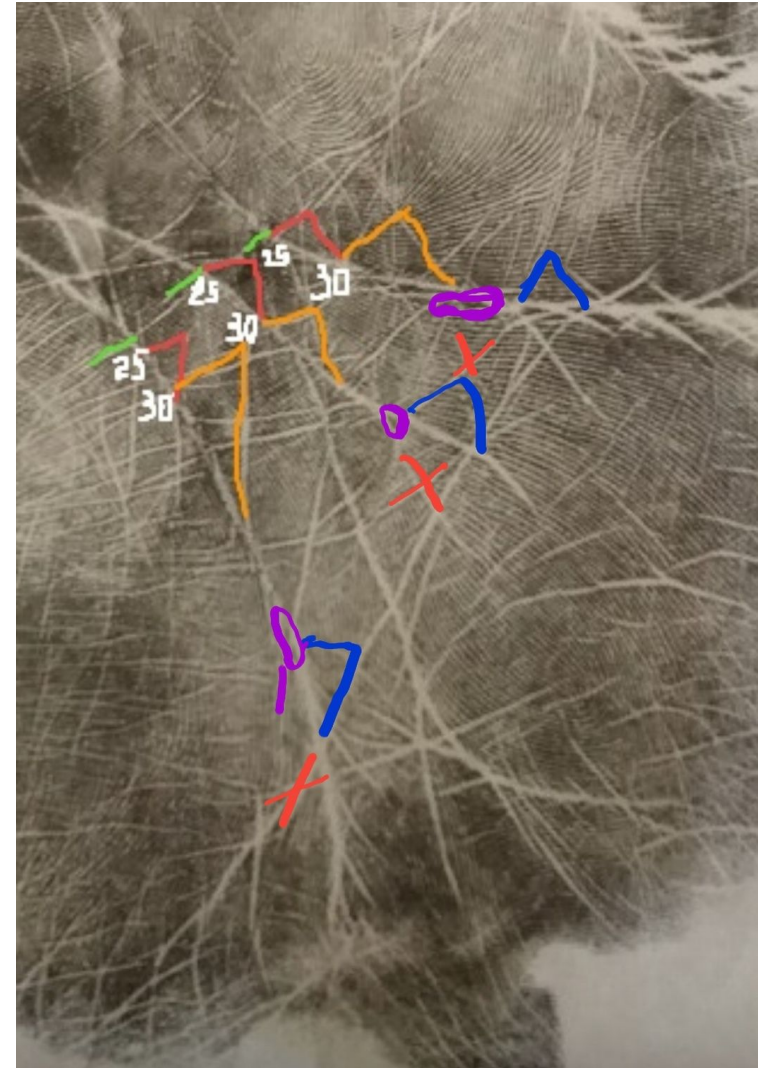
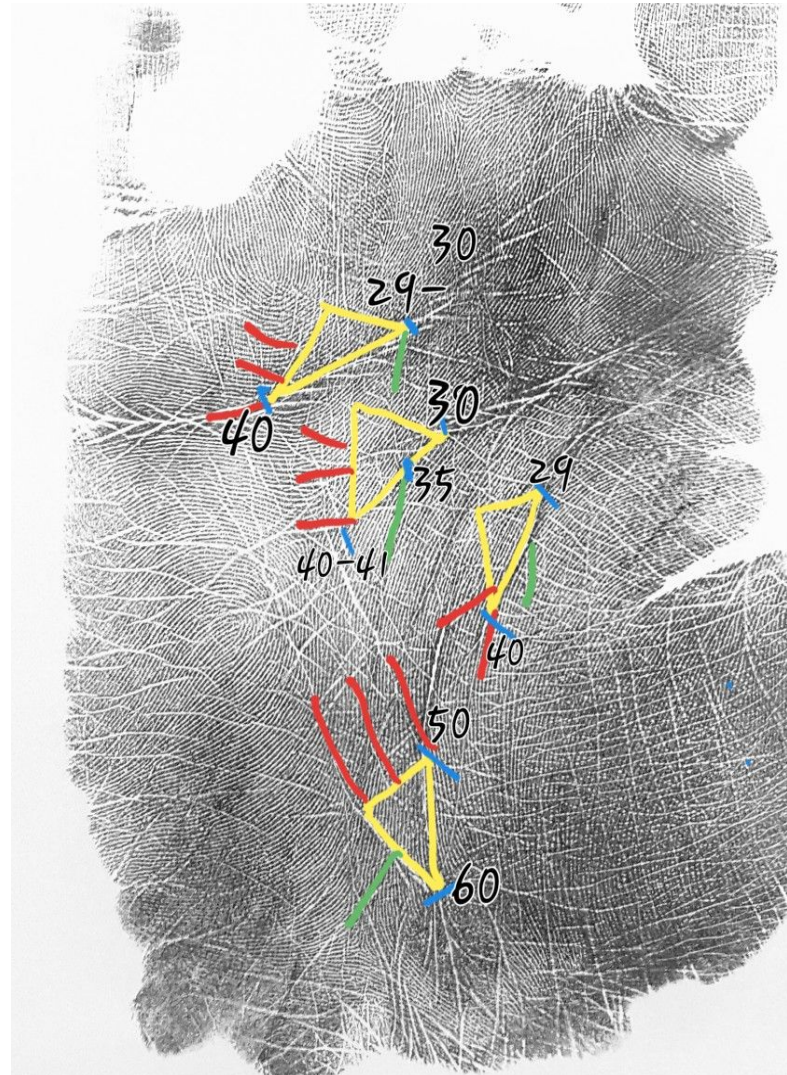
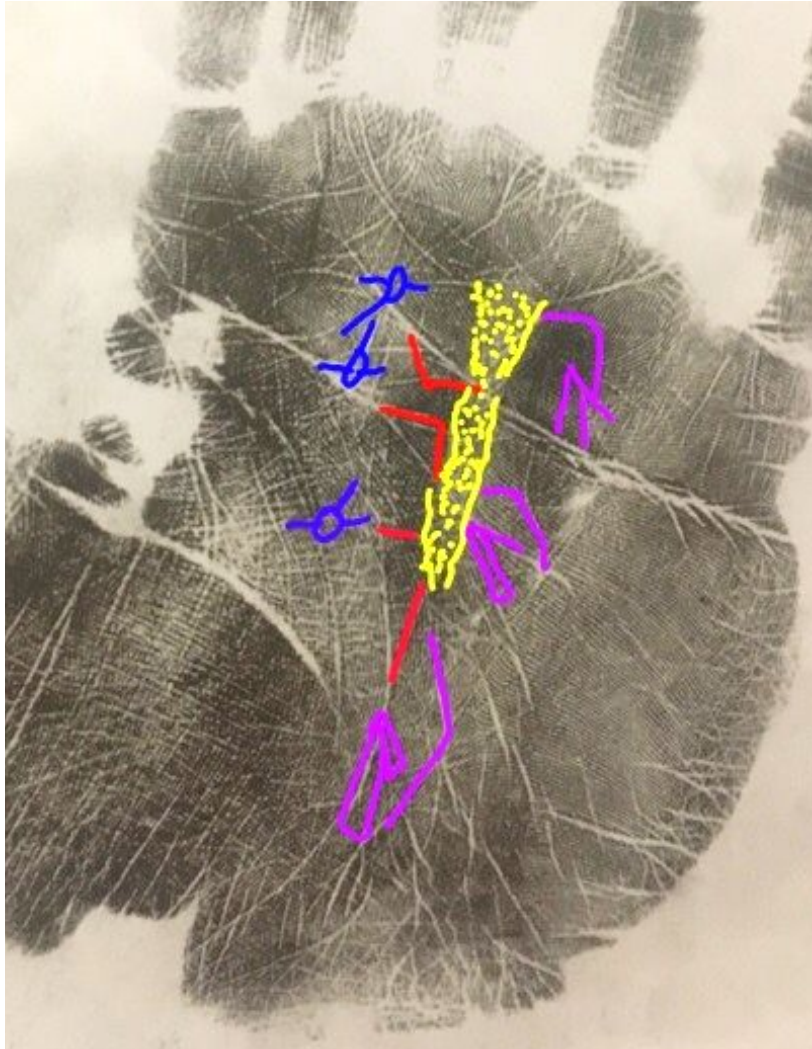
1. 3. ІНДИВІДУАЛІЗАЦІЯ ПІДПИСІВ НА РУКАХ.



2. СИММЕТРИЧНІВІ СЦЕНАРИЙНІ ТА ОСНОВНІВІ ЛИНІЯХ.



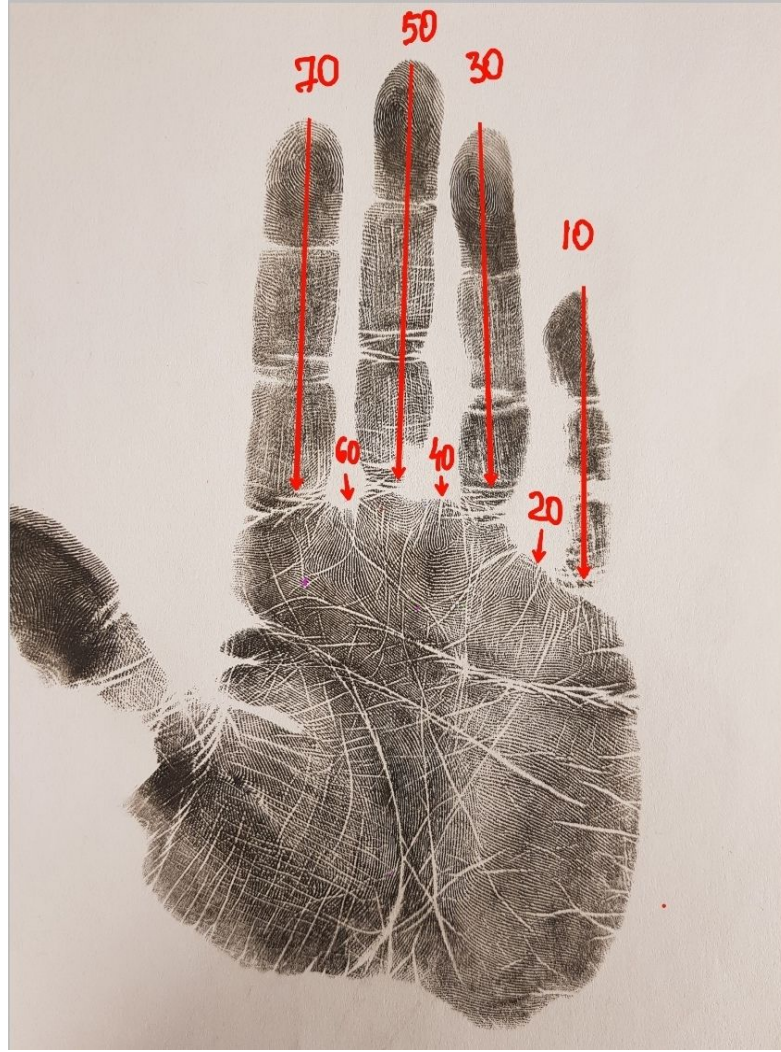
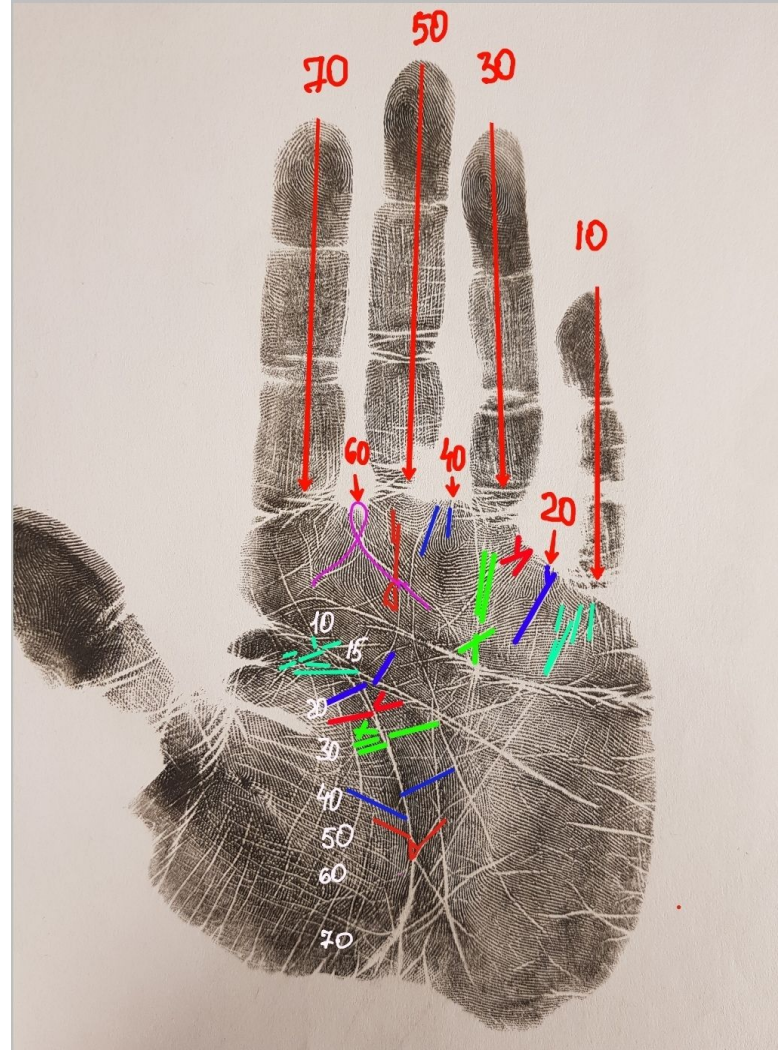
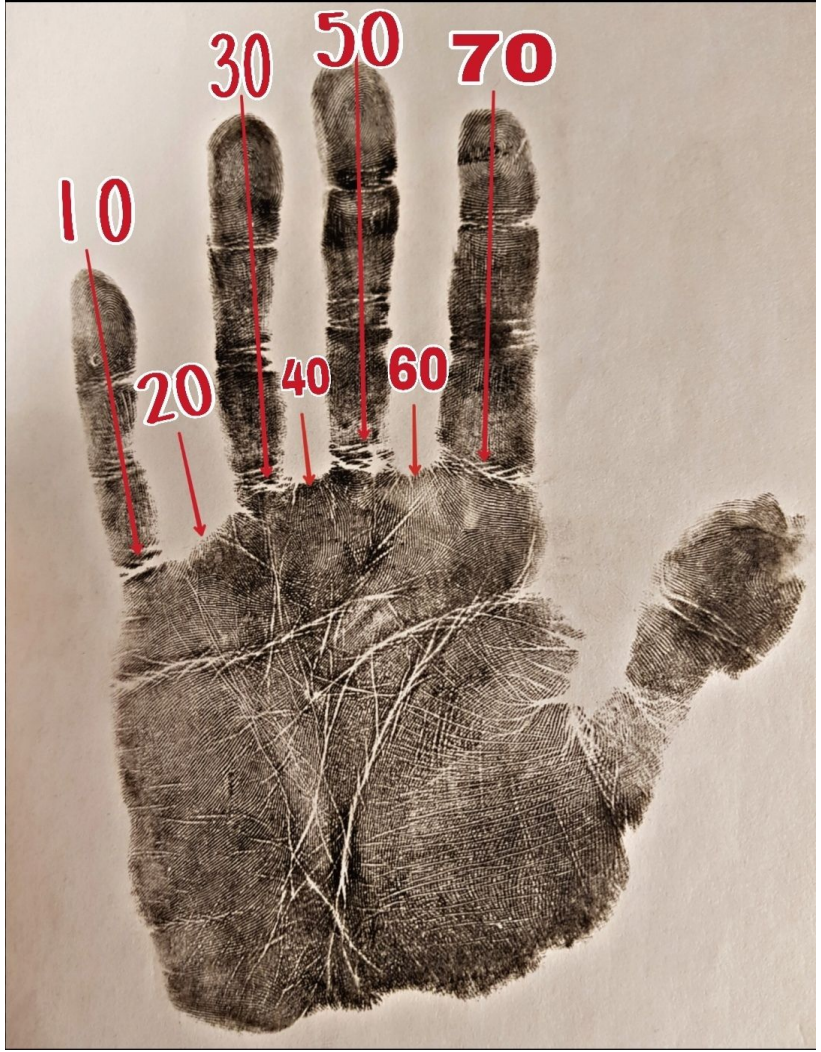
2. 1. СИММЕТРИЧНЫЕ СЧЕТАРИИ НА ОСНОВНЫХ ЛИНИЯХ.



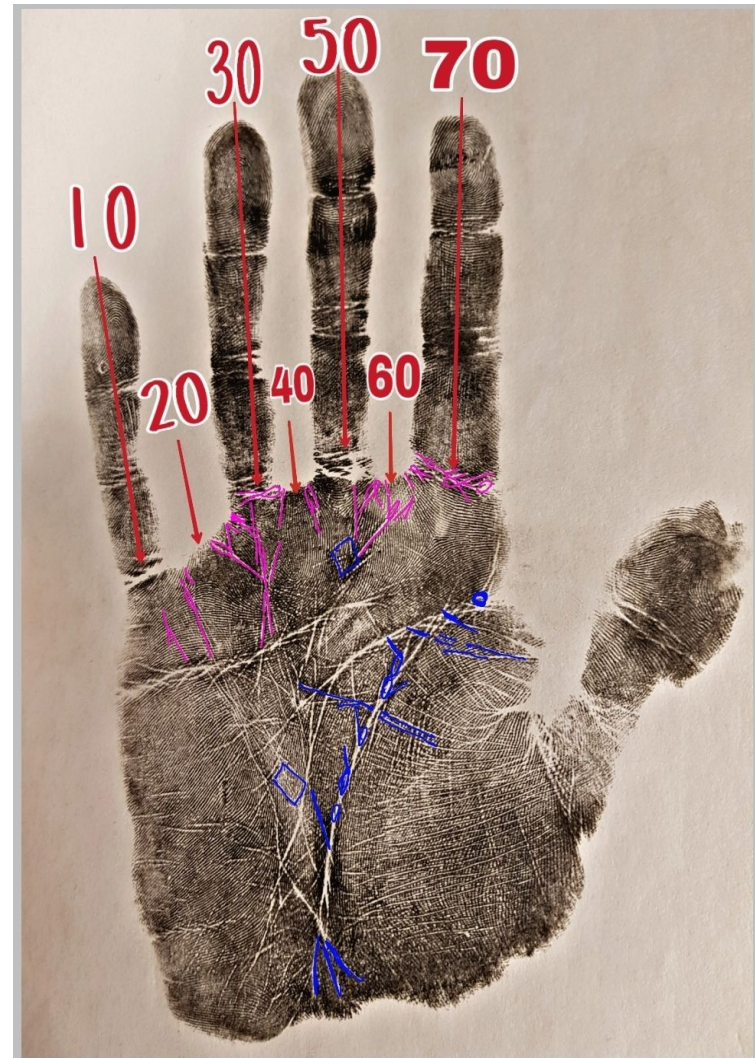
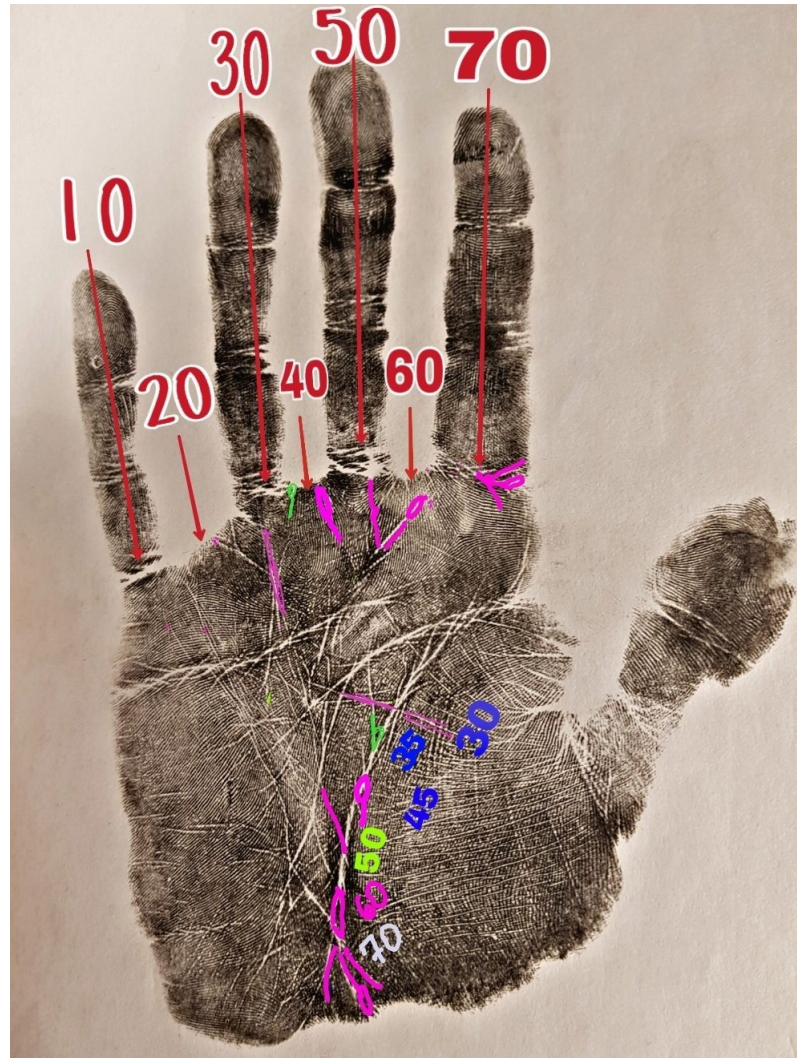
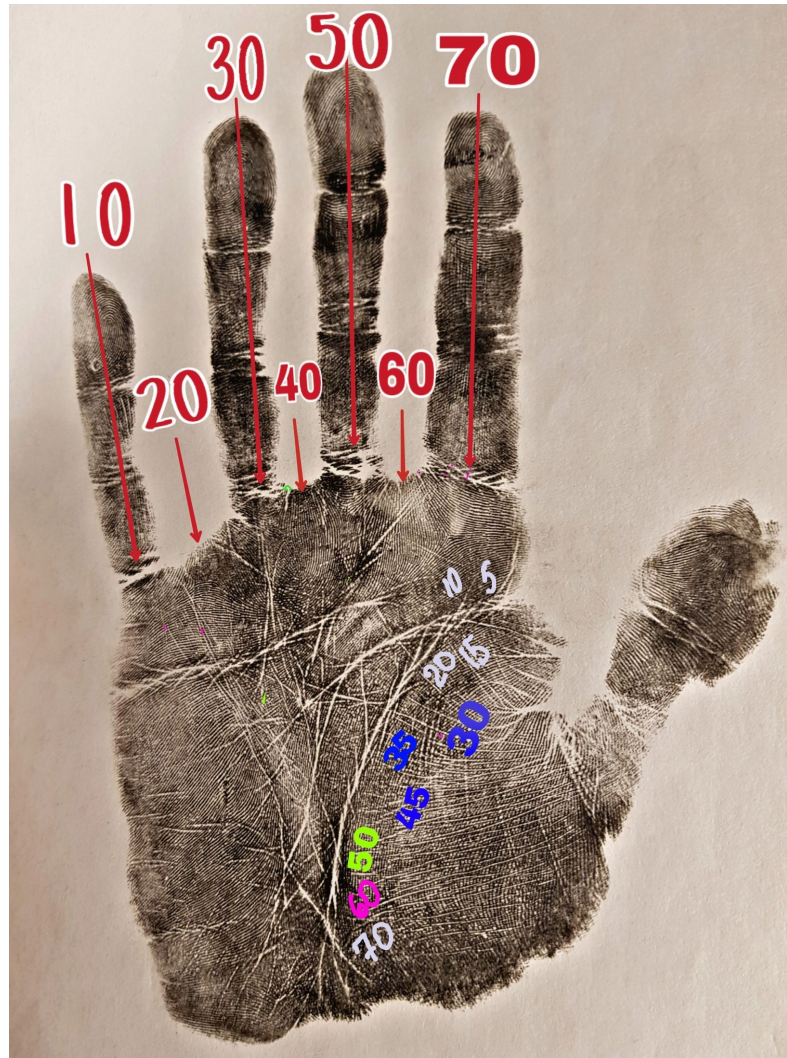
3. ОБРАЗ АФРОАМЕРИКАНЦА НА НИЖНЕЙ ФАЛАНГЕ МИЗИНЦА. ПРИМЕР ИЗ ПРАКТИКИ. ОБРАЗ - МАРКЕР ВРЕМЕНИ.



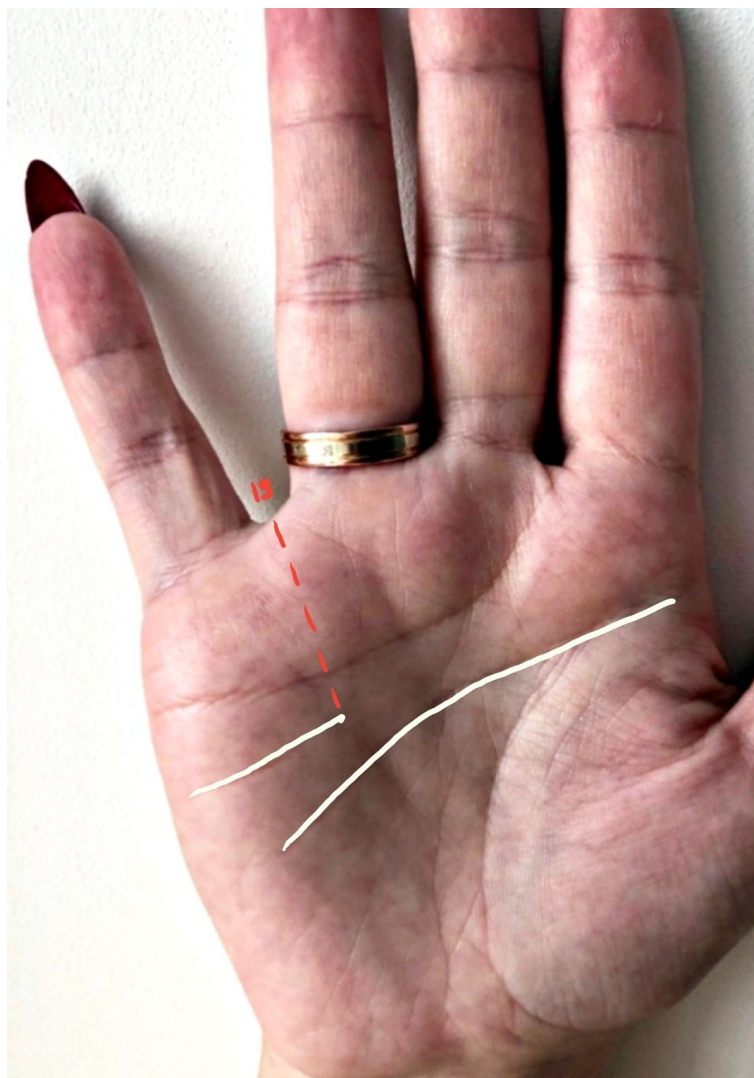
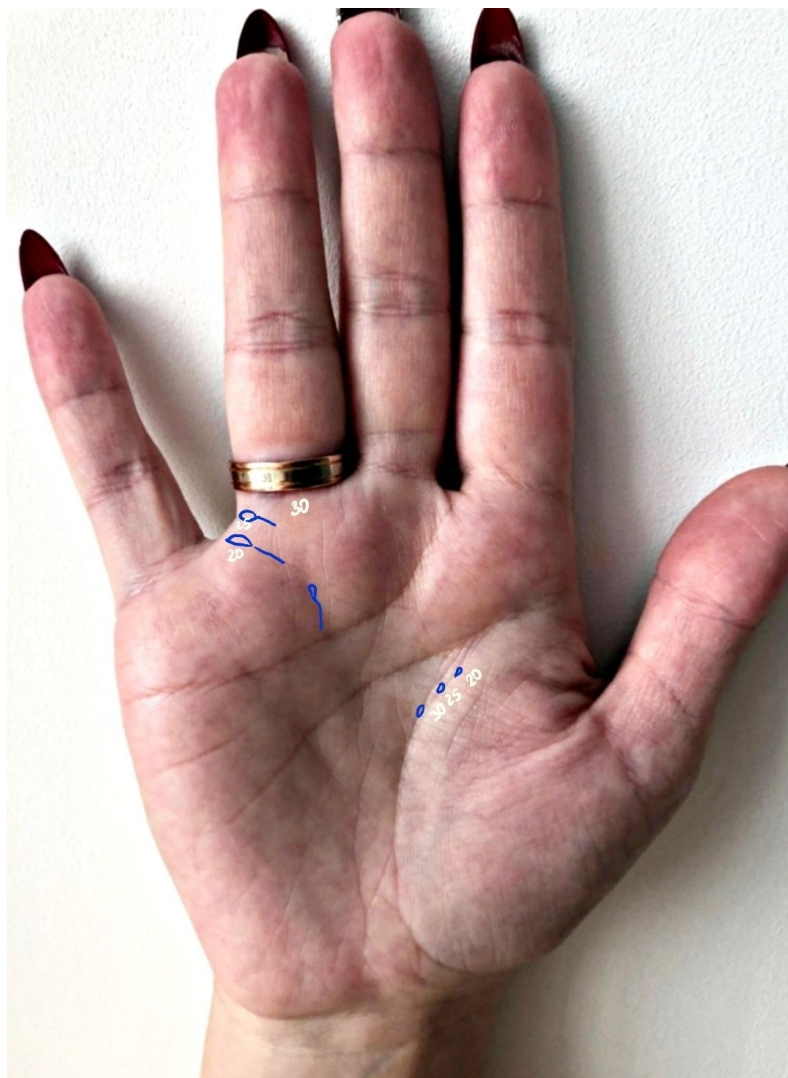
ПЛОСКОСТЬ ОБАХИХ ПЕРСТАХ И СОБРАТИИ ОТ ТАМАСА НИЖНИХ ФАЛАНГ К САТТВЕ СЕРДЕЧНОЙ ЗОНЫ.



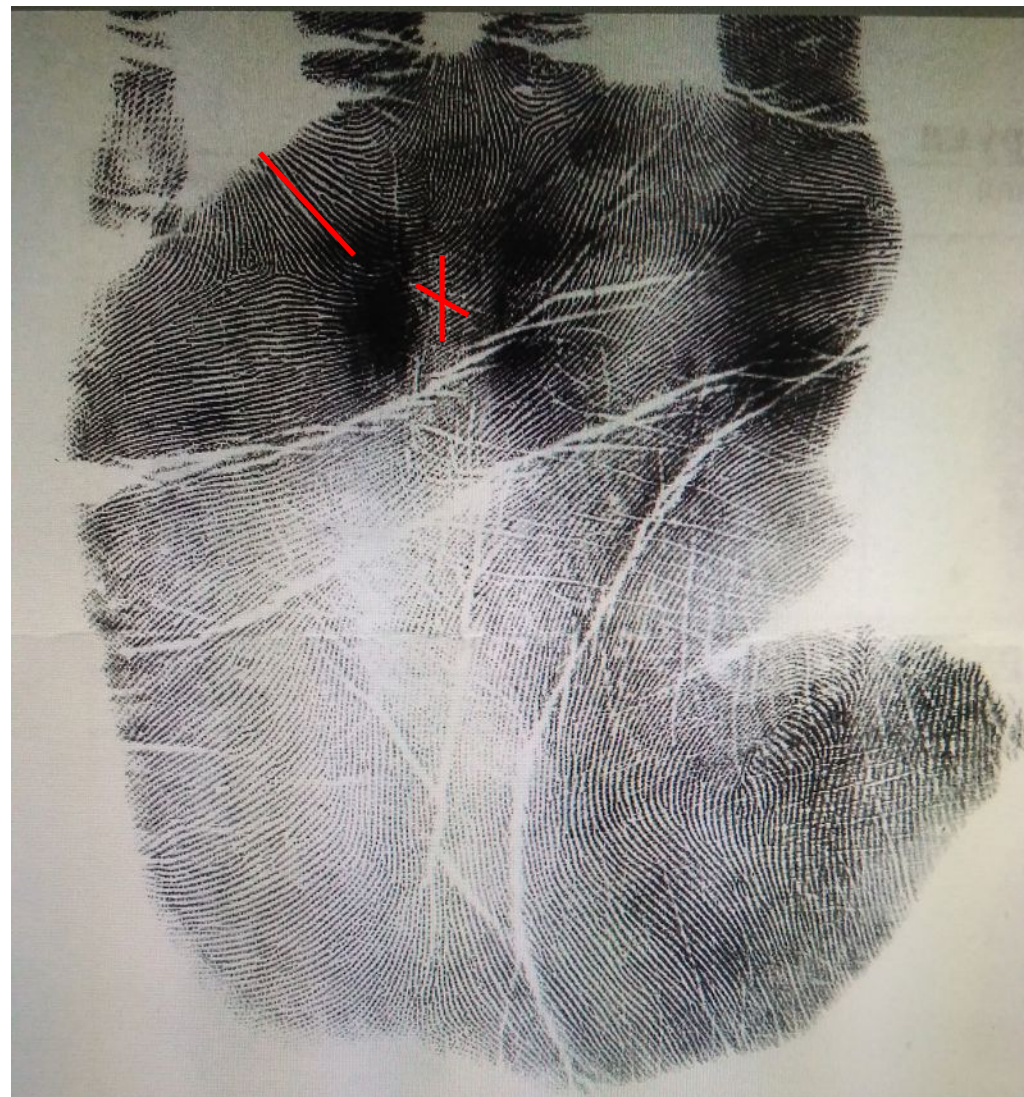
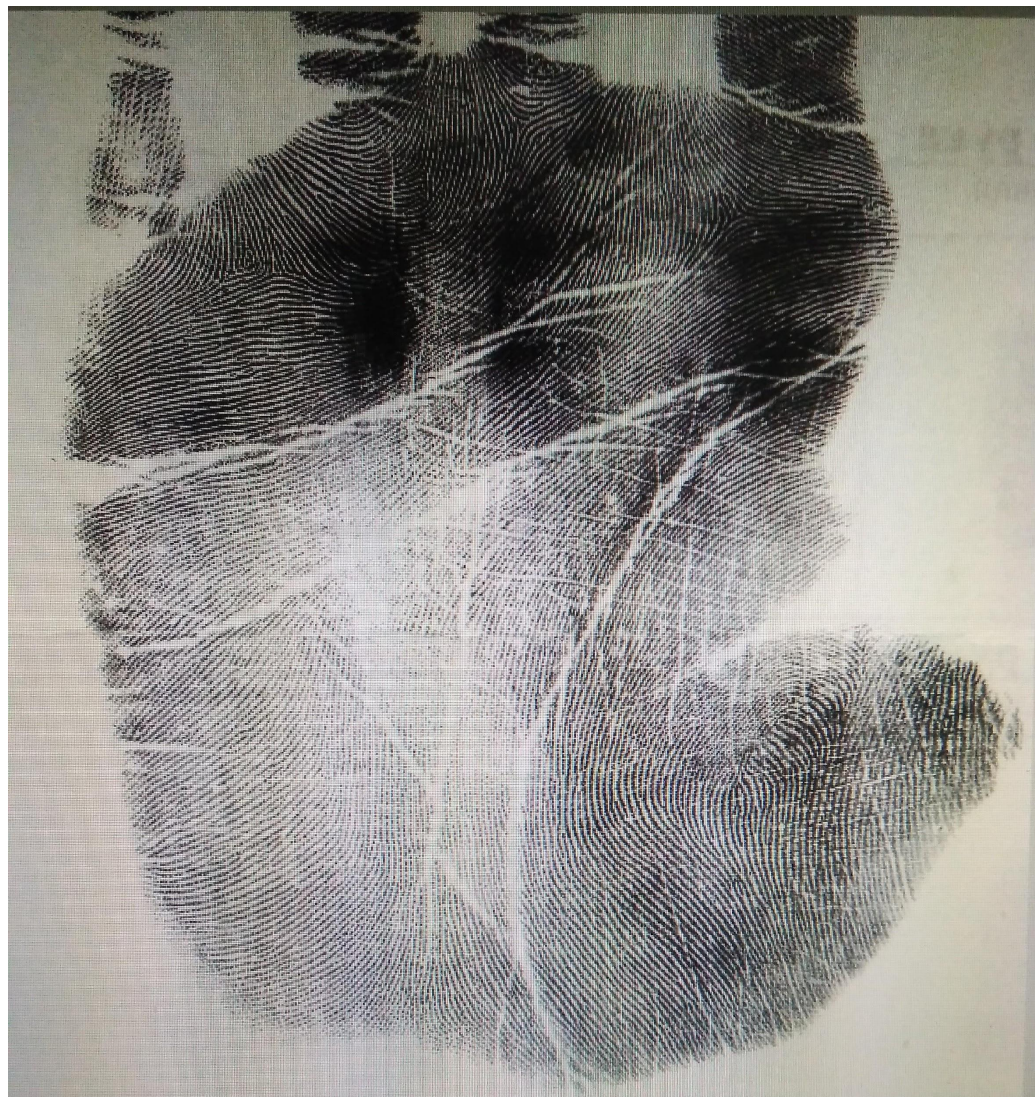
НЕ ФОРМИРУЮТ ВАЖНЫЕ СТРУКТУРЫ СОВЕСТИ И ОТ ТАМАСА НИЖНИХ ФАЛАНГ К САТТВЕ СЕРДЕЧНОЙ ЗОНЫ.



5. ЗНАКИ, РЕПЕРНЫЕ ТОЧКИ, СИММЕТРИЯ.



5. 1. ЗНАКИ, РЕПЕРНЫЕ ТОЧКИ, СИММЕТРИЯ.



Благодарю за внимание!

