



Организация функционирования сооружений и устройств железнодорожного транспорта. Обслуживание сооружений и устройств железнодорожного транспорта.

Тайгинское подразделение Западно-Сибирского УЦПК



**Ответственность за содержание и
исправное состояние сооружений
и устройств объектов
железнодорожного транспорта.**

(ПТЭ, Раздел IV, пункт 16)

Инфраструктура железнодорожного транспорта общего пользования, железнодорожные пути необщего пользования и расположенные на них сооружения, устройства, механизмы и оборудование железнодорожного транспорта должны содержаться их владельцами в исправном техническом состоянии.

Ответственными за содержание и исправное техническое состояние сооружений и устройств железнодорожного транспорта с обеспечением сроков их службы, установленных нормативно-технической документацией, являются работники железнодорожного транспорта, непосредственно их обслуживающие.

Понятие о габарите приближения строений.

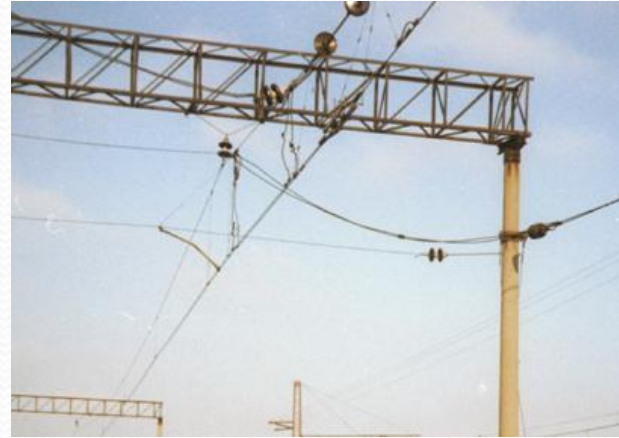
ПТЭ, Раздел II, Раздел IV, пункт 19

Габарит приближения строений - предельное поперечное (перпендикулярное оси железнодорожного пути) очертание, **внутри которого** помимо железнодорожного подвижного состава **не должны попадать** никакие части сооружений и устройств, а также лежащие около железнодорожного пути материалы, запасные части и оборудование, за исключением частей устройств, предназначенных для непосредственного взаимодействия с железнодорожным подвижным составом (контактные провода с деталями крепления, хоботы гидравлических колонок при наборе воды и другие), при условии, что положение этих устройств во внутригабаритном пространстве увязано с соответствующими частями железнодорожного подвижного состава и что они не могут вызвать соприкосновения с другими элементами железнодорожного подвижного состава.

ИСКЛЮЧЕНИЯ:



Вагонные
замедлители



Контактная сеть

Данный габарит обеспечивает безопасный пропуск подвижного состава всех зон и степеней негабаритности. Любое нарушение габарита приближения строений не обеспечивает безопасный пропуск подвижного состава с негабаритными грузами.

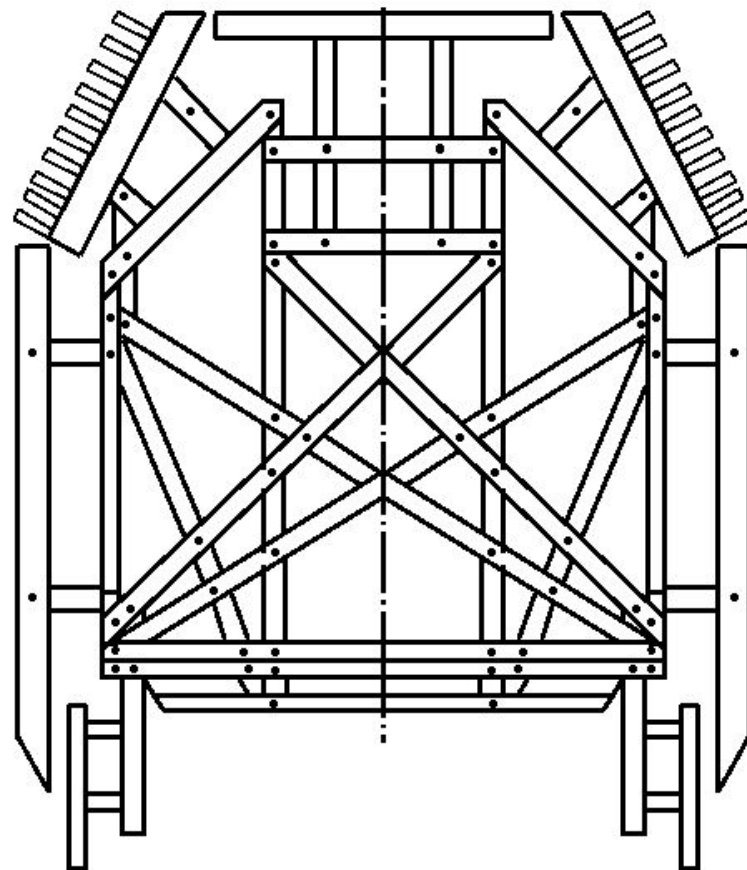
Сооружения и устройства железнодорожного транспорта **от железнодорожной станции примыкания до территории промышленных и транспортных предприятий** должны удовлетворять требованиям габарита приближения строений **С**, установленного нормами и правилами.

Сооружения и устройства железнодорожного транспорта, **находящиеся на территории и между территориями промышленных и транспортных предприятий**, должны удовлетворять требованиям габарита приближения строений **Сн**, установленного нормами и правилами.

Габарит приближения строений **С250** применяется на перегонах и железнодорожных станциях при скорости движения от 200 до 250 км/ч включительно.

Габарит приближения строения периодически проверяют.

Проверка осуществляется пропуском специальной деревянной габаритной рамы, установленной на платформе или кузове вагона. Конструкция рамы имеет отгибающиеся части, которые при соприкосновении с сооружением указывают на нарушение габаритных размеров. Свободный проход рамы мимо сооружений и устройств означает, что габарит С соблюдается.



Не допускается нарушать габариты приближения строений при проведении любых ремонтных, строительных и других работ, за исключением случаев полного закрытия движения по железнодорожному пути, габарит которого нарушается, на период проведения работ.

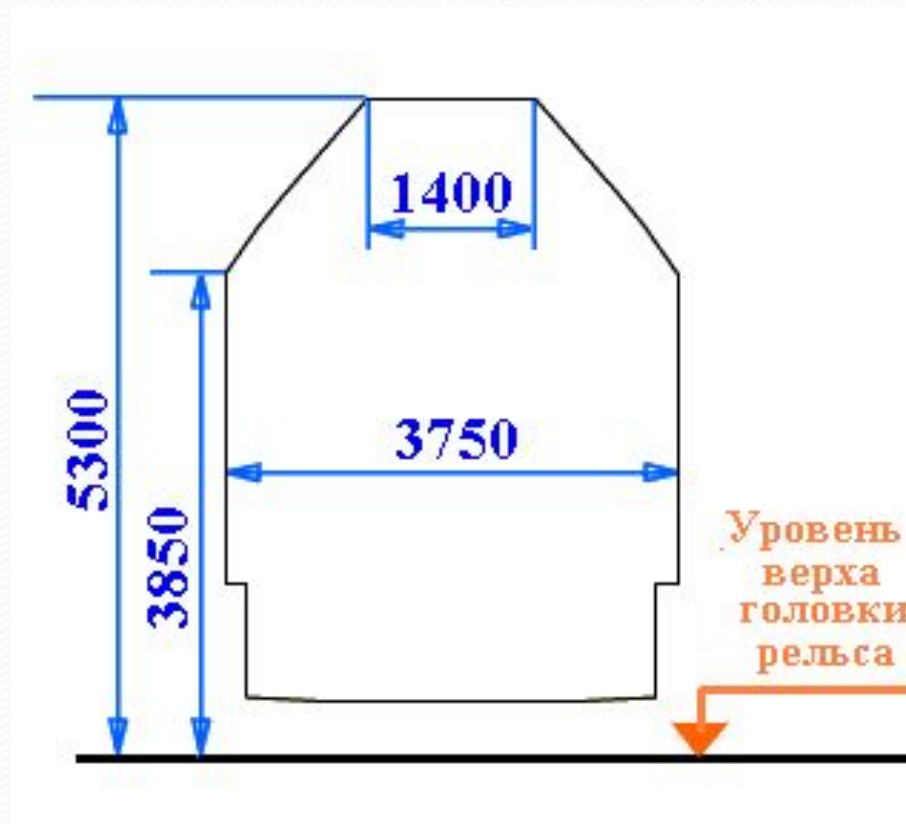
Понятие о габарите железнодорожного подвижного состава.

ПТЭ, Раздел II

Габарит железнодорожного подвижного состава -

предельное поперечное (перпендикулярное оси железнодорожного пути) очертание, в котором, не выходя наружу, должен помещаться установленный на прямом горизонтальном железнодорожном пути (при наиболее неблагоприятном положении в колее и отсутствии боковых наклонов на рессорах и динамических колебаний) как в порожнем, так и в нагруженном состоянии железнодорожный подвижной состав, в том числе имеющий максимально нормируемые износы.

Габарит железнодорожного подвижного состава



Ширина широкой части – 3750 мм
Ширина узкой части – 1400 мм
Высота широкой части – 3850 мм
Полная высота – 5300 мм

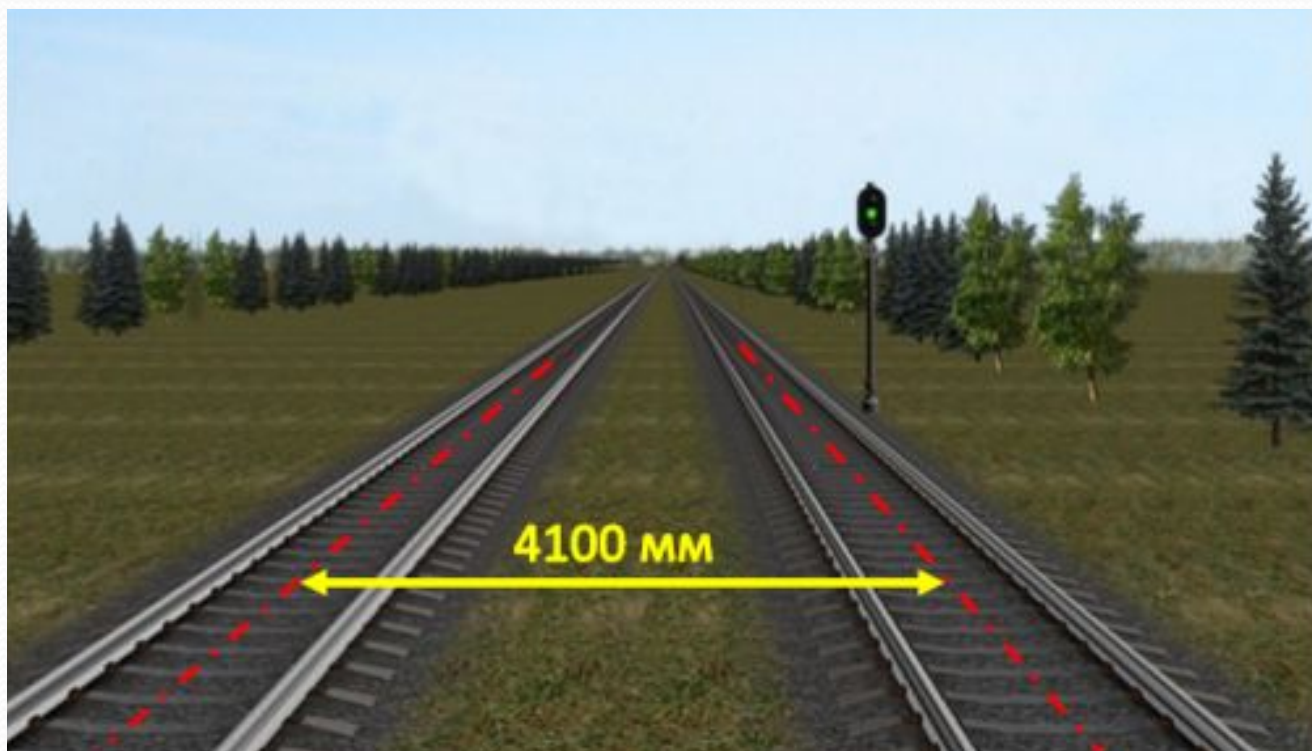
Габариты подвижного состава

Габариты подвижного состава	Области применения	Высота, мм	Ширина, мм
1	2	3	4
Т	Обращение по путям общей сети железных дорог, подъездным путям и путям промышленных предприятий, сооружения и устройства на которых отвечают требованиям габарита С и Сп	5300	3750
Тц	Для цистерн и вагонов-самосвалов, допускаемых к обращению по путям общей сети железных дорог, подъездным путям промышленных и транспортных предприятий	5200	3750
Тпр	То же для полувагонов	5300	3550
1-Т	Для подвижного состава, допускаемого к обращению по всем путям общей сети железных дорог, подъездным путям промышленных и транспортных предприятий	5300	3400
1-ВМ (0-Т)	Сеть железных дорог колеи 1435 мм, используемая для международных сообщений	4700	3400

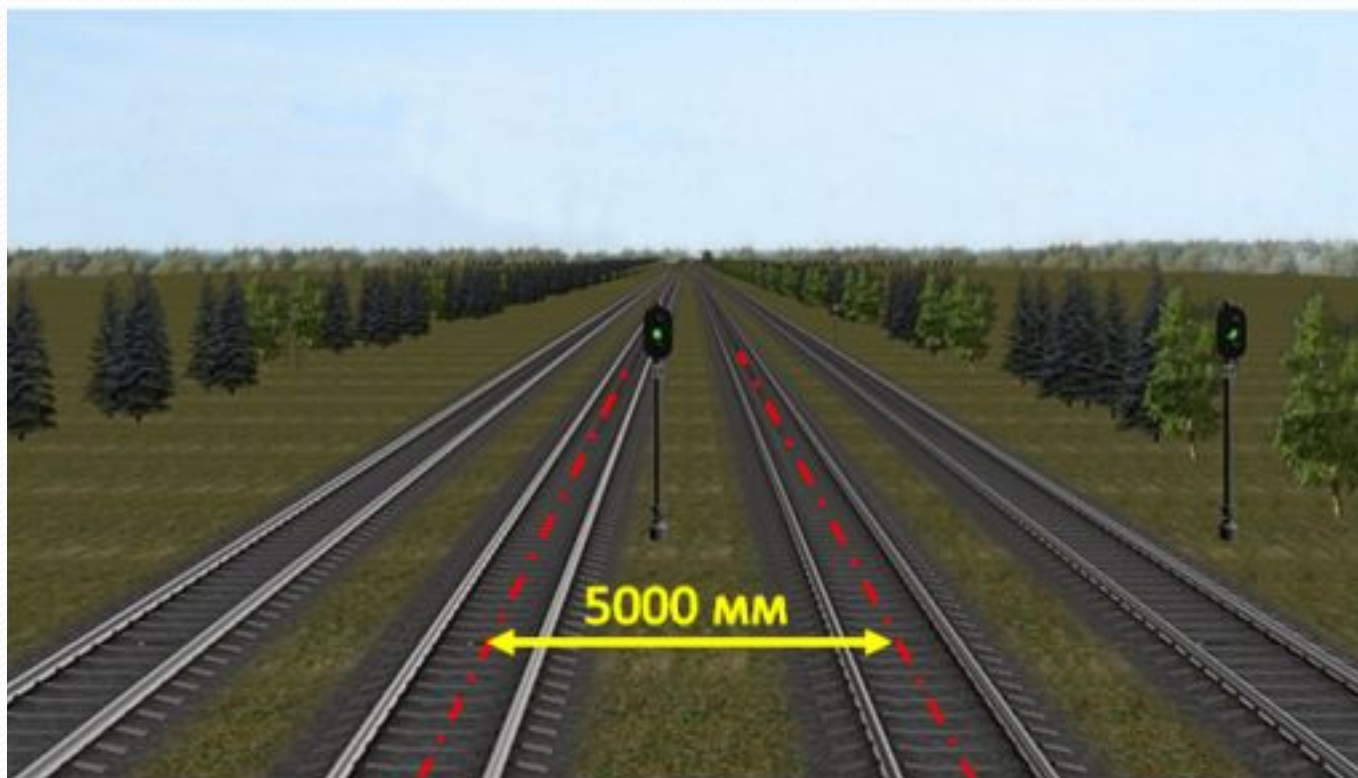
Минимальное расстояние между осями смежных железнодорожных путей на перегонах и станциях.

ПТЭ, Раздел IV, пункт 20

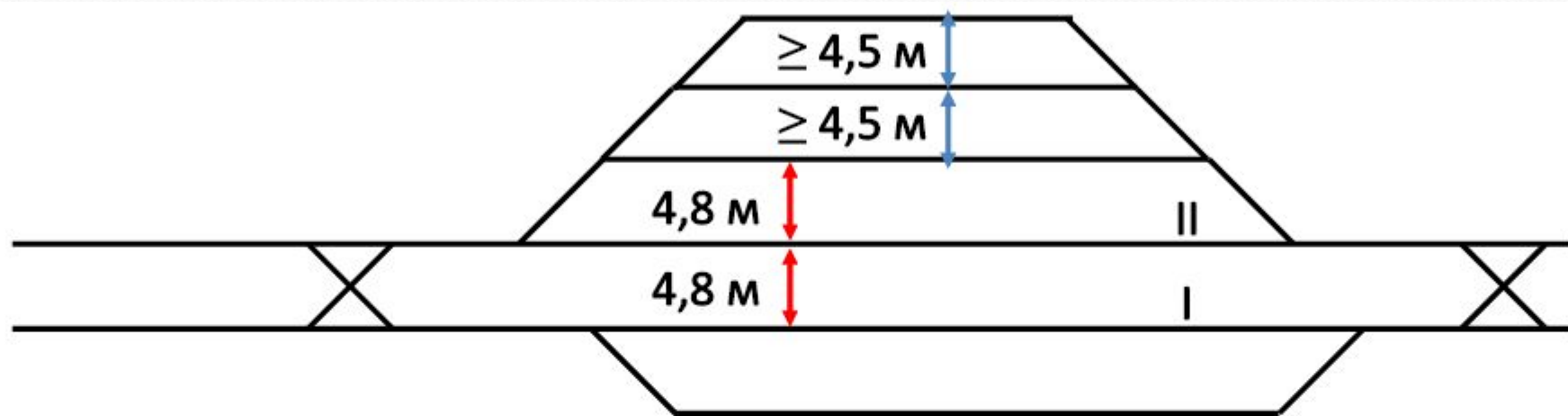
Расстояние между осями железнодорожных путей на перегонах двухпутных железнодорожных линий на прямых участках должно быть **не менее 4100 мм.**



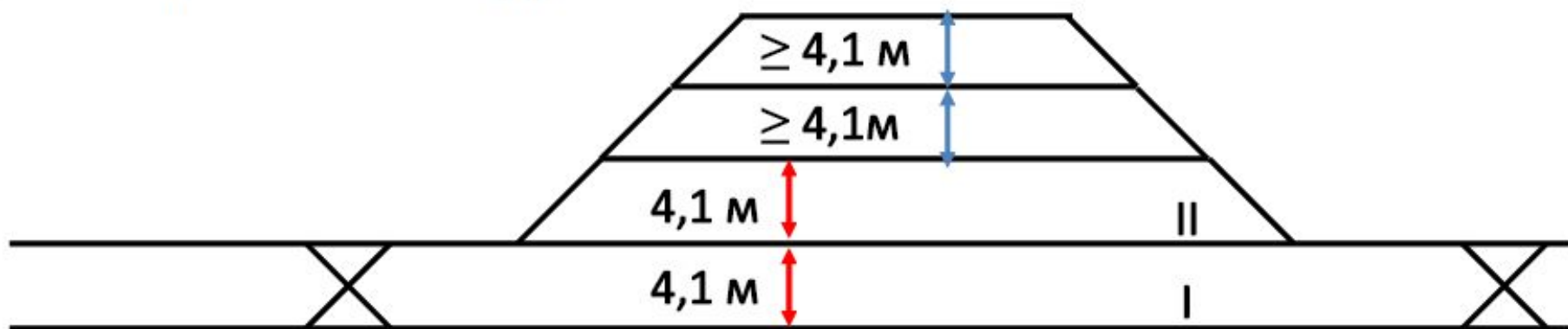
На трехпутных и четырехпутных линиях расстояние между осями второго и третьего железнодорожных путей, на прямых участках должно быть **не менее 5000 мм**.



Расстояние между осями смежных железнодорожных путей на железнодорожных станциях, прямых участках должно быть **не менее 4800 мм**, на второстепенных железнодорожных путях (железнодорожные пути стоянки железнодорожного подвижного состава, железнодорожные пути грузовых дворов) и железнодорожных путях грузовых районов **не менее 4500 мм**.



Допускается до реконструкции путевого развития действующих железнодорожных станций сохранять расстояние между осями смежных железнодорожных путей менее установленного настоящим пунктом, но **не менее 4100 мм**, а также сохранять при расположении главных железнодорожных путей на железнодорожных станциях крайними расстояние между ними **4100 мм**.



Расстояние между осями железнодорожных путей,
предназначенных для непосредственной перегрузки
грузов, контейнеров из вагона в вагон, может быть
допущено **3600 мм.**



Расстояние между осями смежных железнодорожных путей на станциях железнодорожных путей необщего пользования на прямых участках железнодорожных путей должно быть не менее 4100 мм.

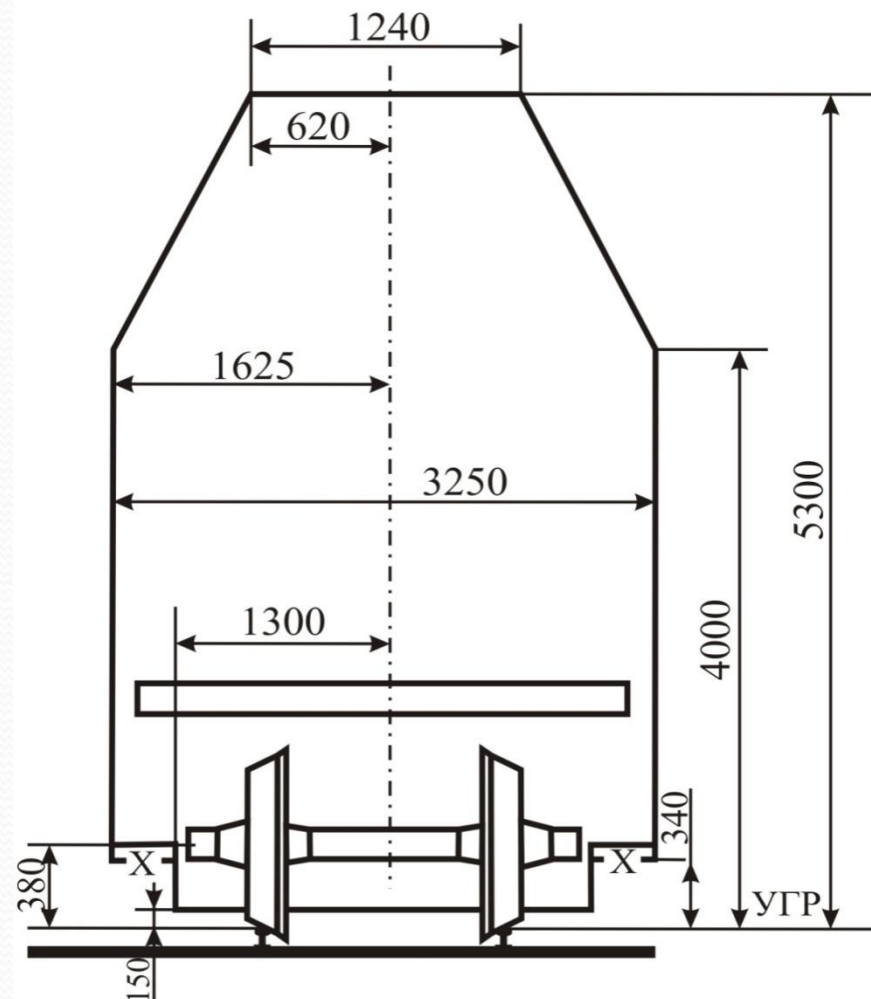
Горизонтальные расстояния на кривых участках между осями смежных железнодорожных путей и между осью железнодорожного пути и габаритом приближения строений на перегонах и железнодорожных станциях устанавливаются нормами и правилами.

**Понятие о габарите погрузки.
На каком расстоянии должны
располагаться грузы около
железнодорожного пути?**

ПТЭ, Раздел II; Раздел IV, пункт 21

Габарит погрузки - предельное поперечное перпендикулярное оси железнодорожного пути) очертание, в котором, не выходя наружу, должен размещаться груз (с учетом упаковки и крепления) на открытом железнодорожном подвижном составе при его нахождении на прямом горизонтальном железнодорожном пути.

Габарит погрузки



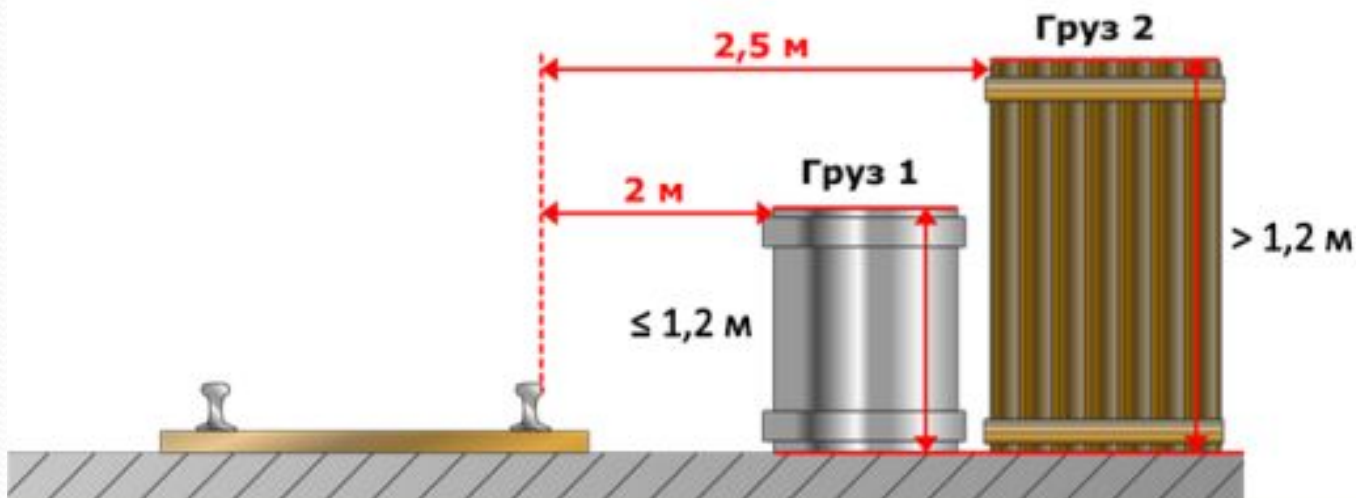
Для проверки правильности размещения грузов на открытом железнодорожном подвижном составе в местах массовой погрузки (на железнодорожных путях общего и необщего пользования, в морских и речных портах, на железнодорожной станции перегрузки) устанавливаются **габаритные ворота.**



Выгруженные или подготовленные к погрузке около железнодорожного пути грузы должны быть уложены и закреплены так, чтобы габарит приближения строений не нарушался.



Грузы (кроме балласта, выгружаемого для путевых работ) при высоте до 1200 мм должны находиться от наружной грани головки крайнего рельса не ближе 2,0 м, а при большей высоте не ближе 2,5 м.



Требования ПТЭ к освещению железнодорожных станций.

ПТЭ, Раздел IV, пункт 24

На железнодорожных станциях должны освещаться:

- здания и сооружения, предназначенные для обслуживания пассажиров;
- железнодорожные пути и парки приема и отправления поездов, производства погрузочно-выгрузочной и маневровой работы, экипировки, технического обслуживания и ремонта железнодорожного подвижного состава;
- территории грузовых районов, контейнерные площадки, сортировочные платформы, вагонные весы, смотровые вышки, габаритные ворота, устройства автоматического выявления коммерческих неисправностей поездов и вагонов;

- сбрасывающие башмаки, сбрасывающие острия, сбрасывающие стрелки, стационарные устройства для закрепления вагонов;
- места, где работники железнодорожного транспорта встречают поезда;
- стрелочные горловины, склады, железнодорожные переезды, пешеходные переходы и при необходимости другие железнодорожные пути и пункты.

Освещение должно отвечать требованиям норм и правил и обеспечивать безопасность движения поездов и маневровых передвижений, безопасность пассажиров при посадке в вагоны и высадке из вагонов, бесперебойную и безопасную работу обслуживающего персонала, охрану грузов, багажа и грузобагажа.



Наружное освещение объектов не должно влиять - на отчетливую видимость сигнальных огней (п.24 ПТЭ)

Требования к грузовым и пассажирским платформам

ПТЭ, Раздел IV, пункт 30

Требования к пассажирским и грузовым платформам:



Низкая



Высокая



Пассажирские и грузовые платформы, расположенные на железнодорожных линиях со смешанным движением пассажирских и грузовых поездов, должны в прямых участках соответствовать следующим нормам по высоте и расстоянию от оси железнодорожного пути:

Требования к пассажирским и грузовым платформам:



допуски по расстоянию:

- 25 мм; + 30 мм



допуски по высоте:

- 50 мм; + 20 мм