

ЯПОНИЯ

日本

Презентацию подготовили
Ученики 1-го ряда.

Островное государство в Восточной Азии.

- Япония расположена на Японском архипелаге, состоящем из 6852 островов. Четыре крупнейших острова — Хонсю, Хоккайдо, Кюсю и Сикозу — составляют 97 % общей площади архипелага.

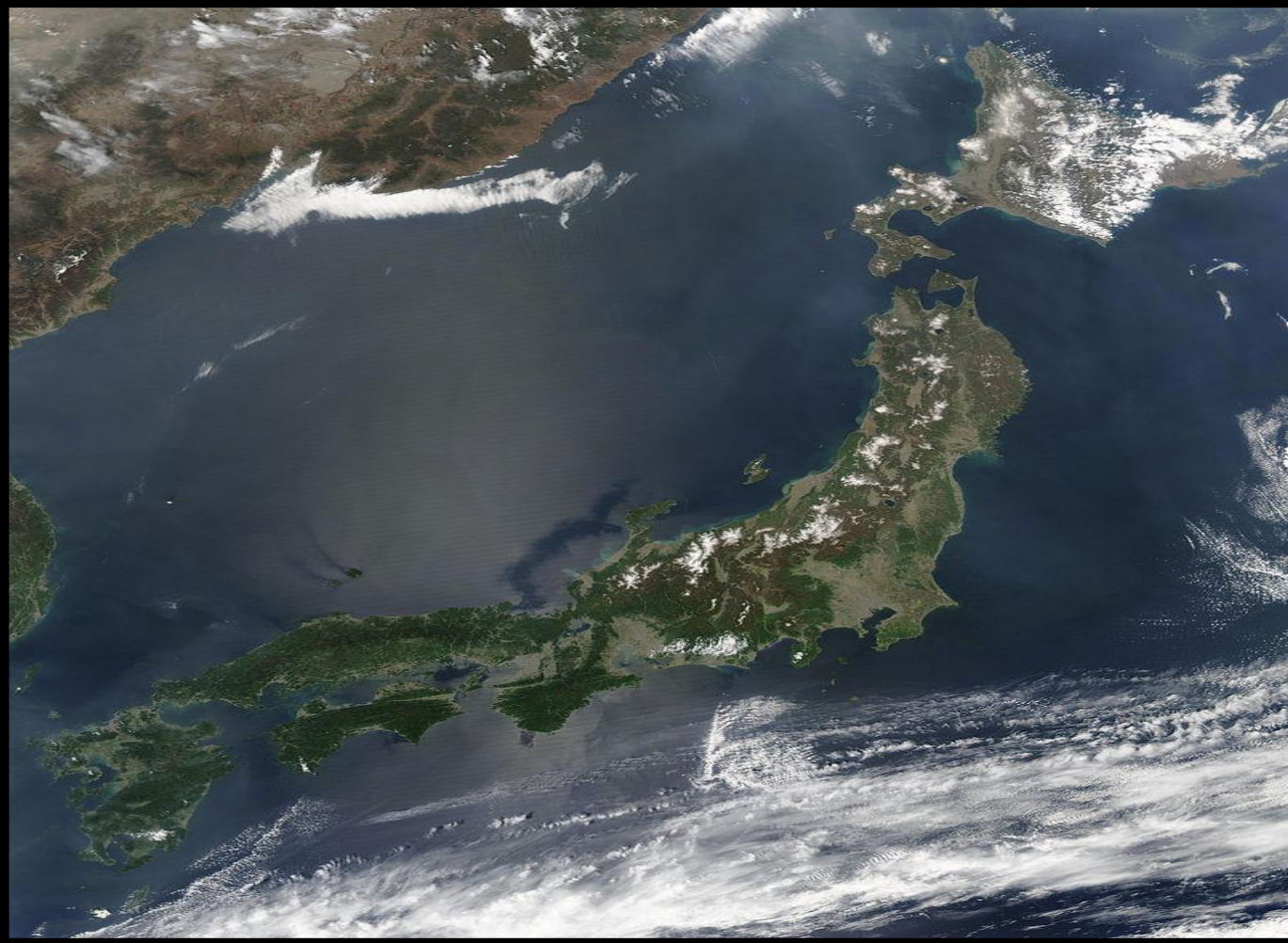
Фудзияма.

- ▣ Большинство островов горные, многие вулканические. Высшая точка Японии — вулкан Фудзияма (3776 м).

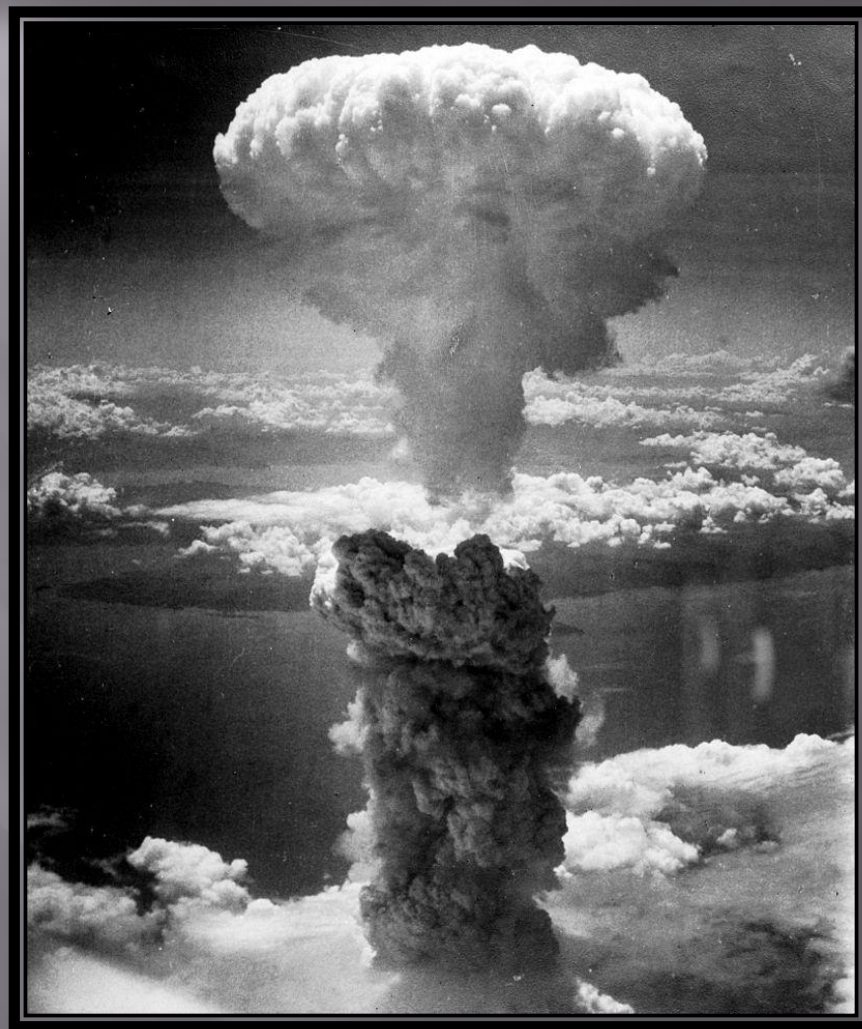
Гора (вулкан) Фудзияма.



Вид Японии со спутника.



Нагасаки и Хиросима.



Бомбардировка Японии.

- ▣ **Атомные бомбардировки Хиросимы и Нагасаки (6 и 9 августа 1945 года) — единственные в истории человечества два примера боевого применения ядерного оружия. Осуществлены Вооружёнными силами США на завершающем этапе Второй мировой войны с целью ускорить капитуляцию Японии в рамках тихоокеанского театра военных действий Второй мировой войны**

Интересные факты №1.

- Япония – страна восходящего солнца. Население Японии не самое большое (127 млн. человек), но это позволяет занимать ей десятое место по численности населения. Все мы знаем, что Япония популярна своими боевыми искусствами, а также суши, роллами и прочими японскими деликатесами.

Интересные факты №2.

- В Японии семейным бюджетом руководит жена, при том, что она может не работать и целый день сидеть дома с детьми. Муж отдает всю заработную плату своей жене, а она уже по своему усмотрению ими распоряжается, при этом она выдает часть зарплаты мужу на личные расходы.

Интересные факты №3.

- Так же не надо забывать, что Япония делает очень качественные товары, взять, к примеру, световое оборудование, которое позволит преобразить любую дискотеку, ночной клуб, концертный зал с помощью света, так помещение получит свою изюминку, особый шарм, что скрасит любой вечер на достаточно высоком уровне.

Граничащие страны.

- ▣ Китай, Россия, Корея,
Сахалин, Курилы,
Филиппины.

Граничащие страны.



Спасибо за
внимание!!!

