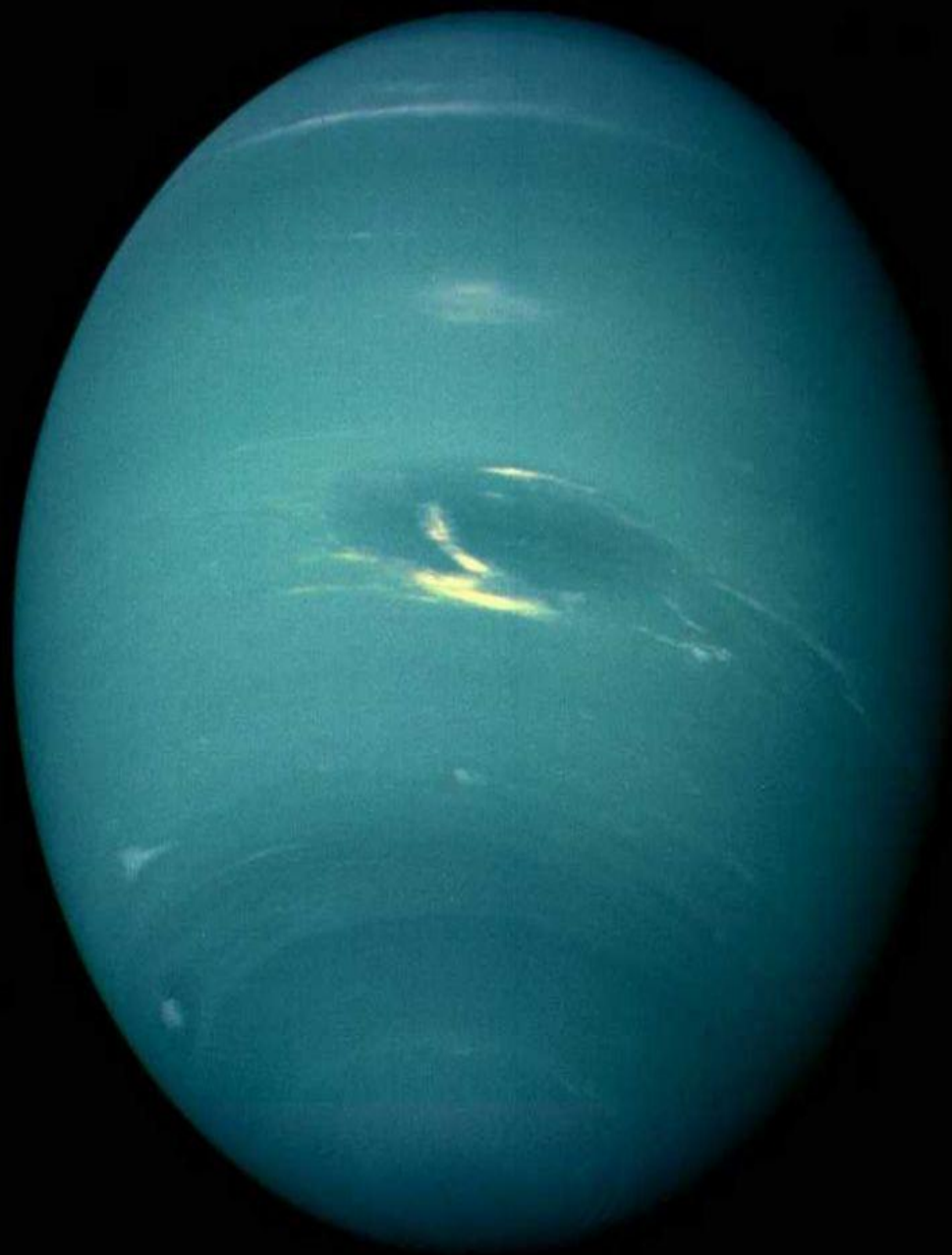


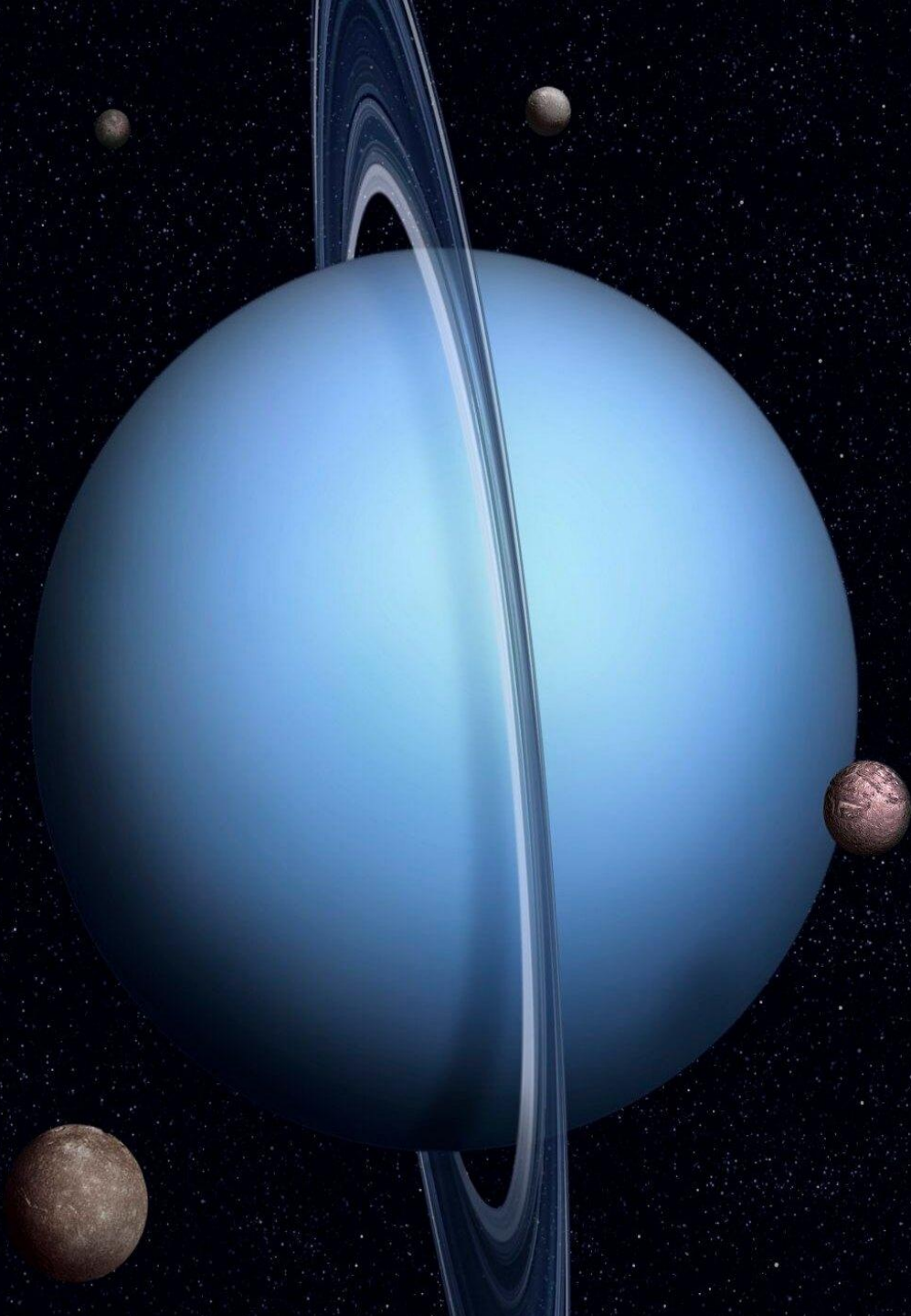
**Уран**

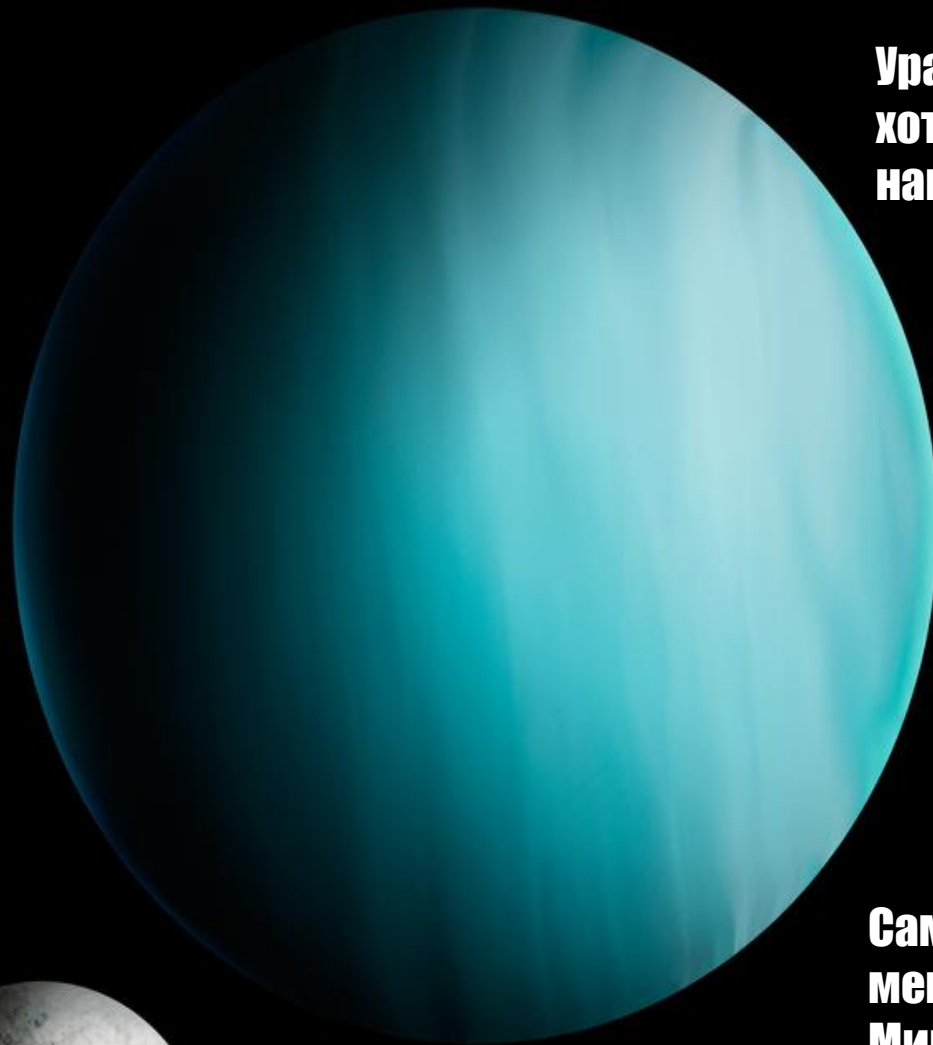
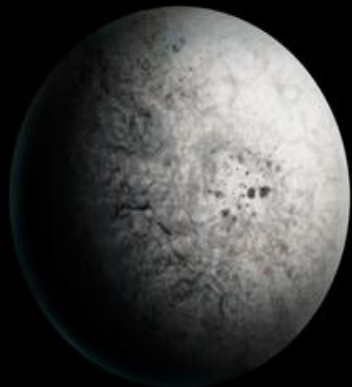
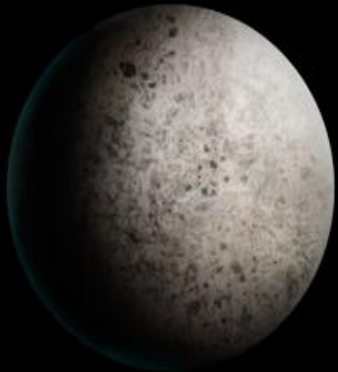


**7 по счету планета нашей солнечной системы.  
Была открыта поздно и поэтому мало изучена.  
Из-за большого количества метана, планета имеет  
синий цвет.**

**Планета Уран относится к классу газовых гигантов.  
Экваториальный радиус примерно составляет 25 560 км.**

# Спутники урана





**Уран является обладателем 27 спутников, хотя маленьких и незамеченных спутников наверняка гораздо большее количество.**

**Самый большой спутник Титания, чуть меньше Оберон, затем, Умбриэль, Ариэль и Миранда. Из них только Миранда целиком состоит из льда, остальные — смесь льда и горных пород.**

**Ценок**

