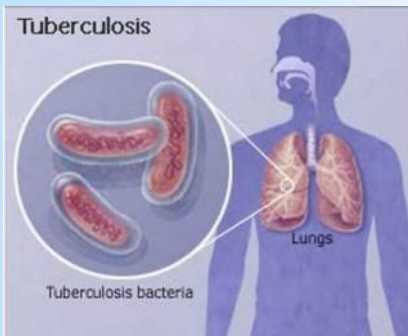
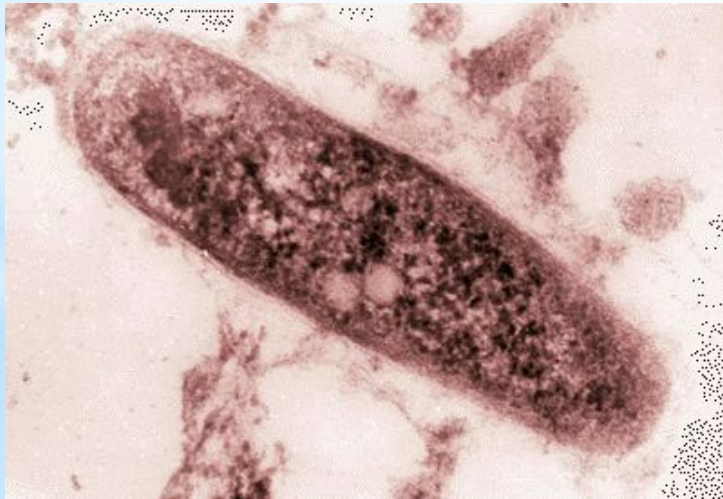
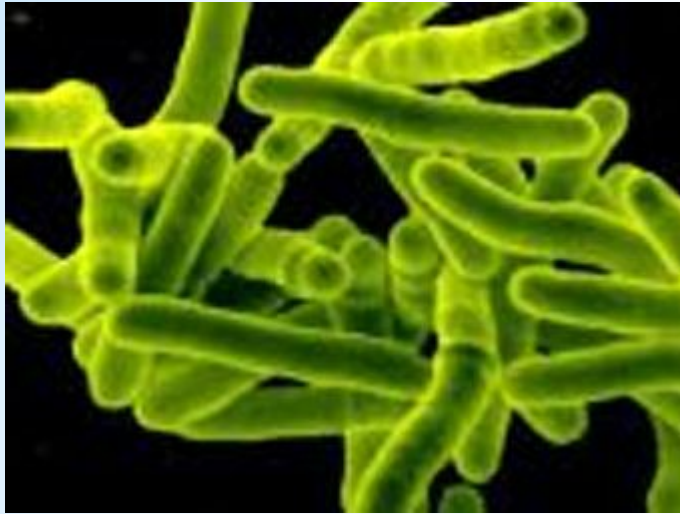


# Туберкулёз



Иванова Людмила Олеговна  
школа №163 Центрального района

Санкт-Петербург, 2014



Туберкулёз (от лат. *tuberculum* – бугорок) – широко распространённое в мире инфекционное заболевание человека и животных, вызываемое различными видами микобактерий, как правило, *Mycobacterium tuberculosis* (палочка Коха).

# У кого выше риск заболеть туберкулезом?

## 1. Алкоголики



## 2. Наркоманы



## 3. Лица, отбывающие наказание в местах лишения свободы



## 4. Безработные



## 5. Бомжи



## 6. Беженцы

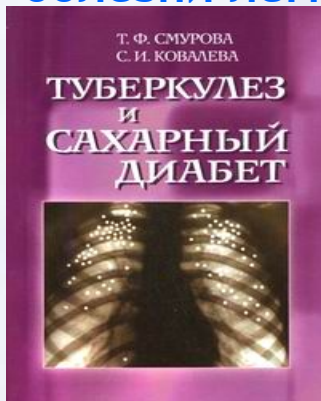


## 7. Лица контактируемые с больными туберкулезом (семейный, квартирный, производственный контакт)



# Факторы, способствующие заболеванию туберкулезом

- Неполноценное питание;
- Алкоголизм;
- Табакокурение;
- Наркомания;
- ВИЧ-инфицированность;
- Наличие сопутствующих заболеваний:  
(диабет, язвенная болезнь желудка и 12-ти перстной кишки, хронические неспецифические болезни легких).



# Основные симптомы туберкулеза

## *Симптомы общие:*

- + + Лихорадка и потливость**
- + + Потеря массы тела**
- + Потеря аппетита**
- + Утомляемость**
- + Частые простуды**

## *Симптомы дыхательные:*

- + + + Кашель**
- + + + Мокрота**
- + + Кровохарканье**
- + Боли в груди**
- + Одышка**

*(количество знаков + пропорционально их значимости)*

# СИМПТОМЫ ТУБЕРКУЛЕЗА

Длительный кашель  
(более трех недель)



Кровохарканье

примесь крови в  
мокроте



Потеря массы тела





**Сильное потоотделение  
(особенно ночью)**



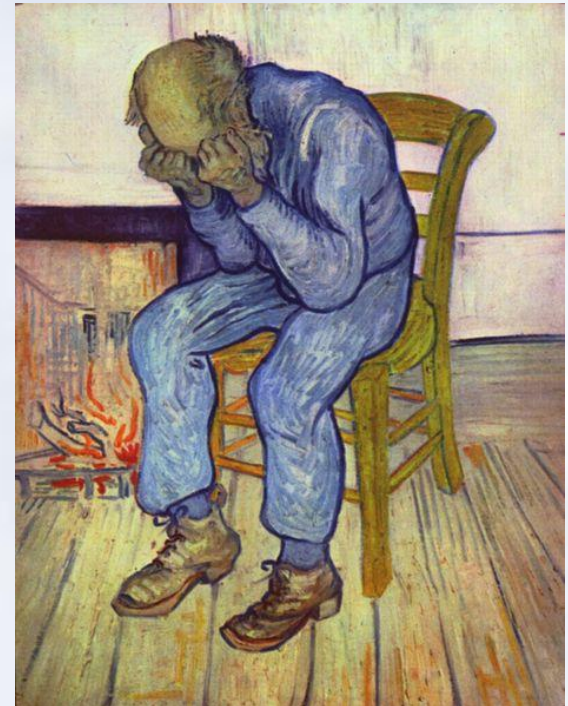
**Потеря аппетита**



**Периодическое повышение температуры (37,2-37,5), чаще бывает вечером (17-21 час.).**



**Упадок сил и слабость**





**Одышка**



**Боли в грудной клетке**

Одним из наиболее веских аргументов при диагностике туберкулеза является постоянное нарастание признаков в течение недель или месяцев.

Особенно это относится к общим симптомам: потеря массы тела, аппетита, утомляемость и лихорадка.



Диагностика основана на флюорографии и рентгенографии поражённых органов и систем, микробиологическом исследовании различного биологического материала, кожной туберкулиновой пробе (реакции Манту), а также методе молекулярно-генетического анализа (метод ПЦР) и др.

Лечение сложное и длительное, требующее приёма препаратов в течение минимум шести месяцев. Лиц, контактировавших с больным, обследуют флюорографически или с помощью реакции Манту, с возможностью назначения профилактического лечения противотуберкулёзными препаратами.



В настоящее время разработана комплексная программа, позволяющая выявить и вылечить заболевание на ранних стадиях его развития

