

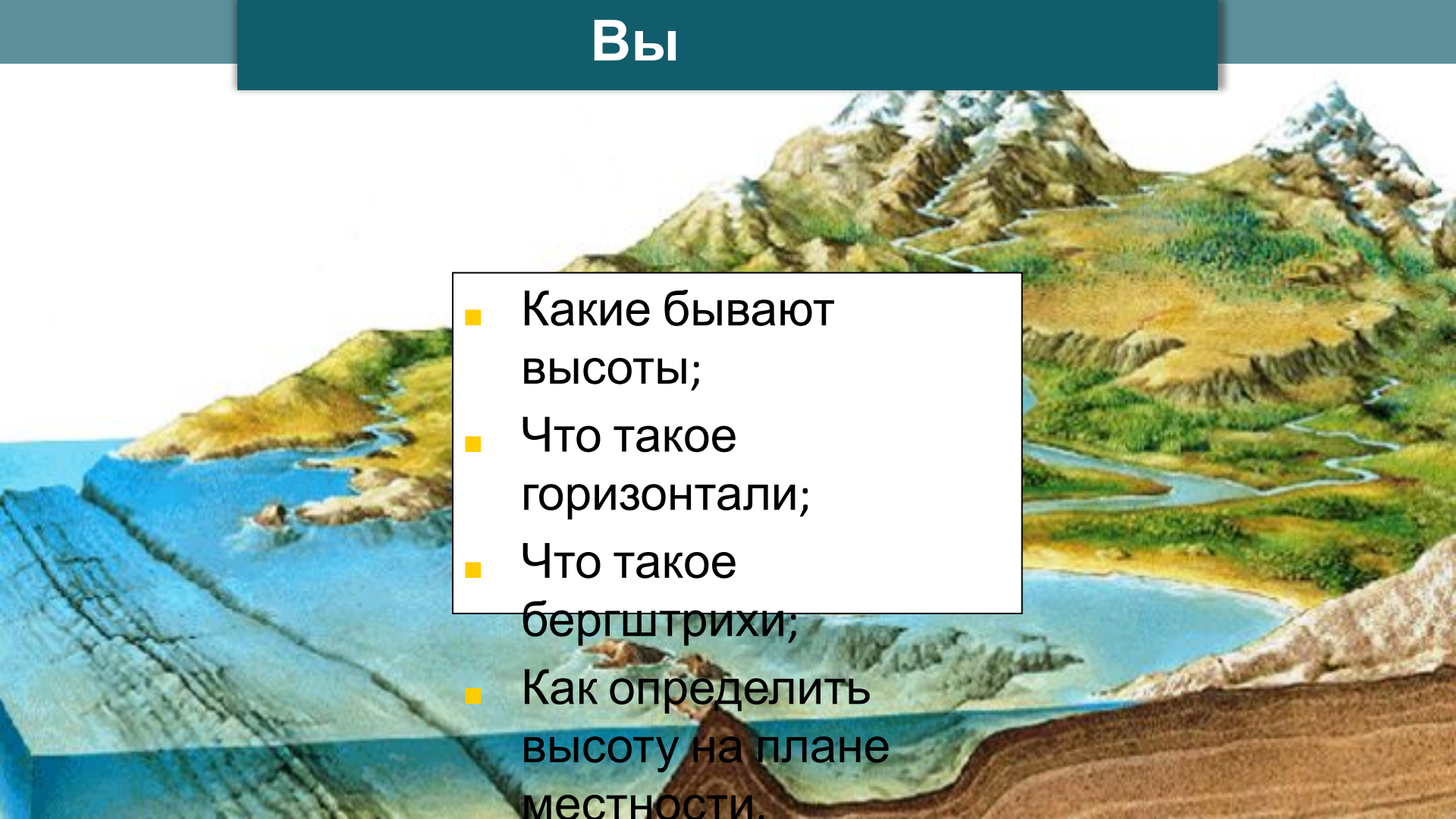


ВЫСОТА НА ПЛАНЕ

МЕСТНОСТИ

Вы

- Какие бывают высоты;
- Что такое горизонтали;
- Что такое бергштрихи;
- Как определить высоту на плане местности.



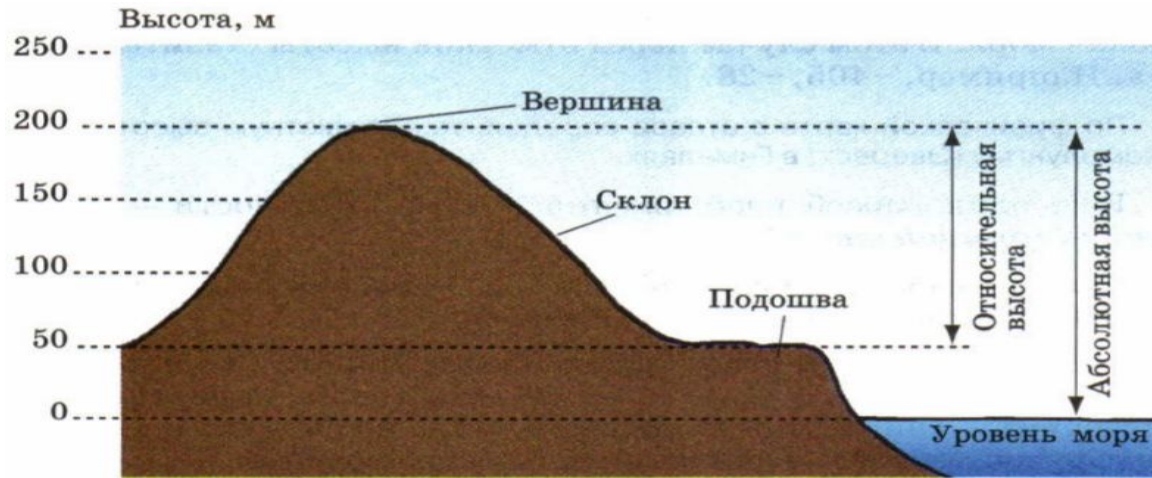
План

местности



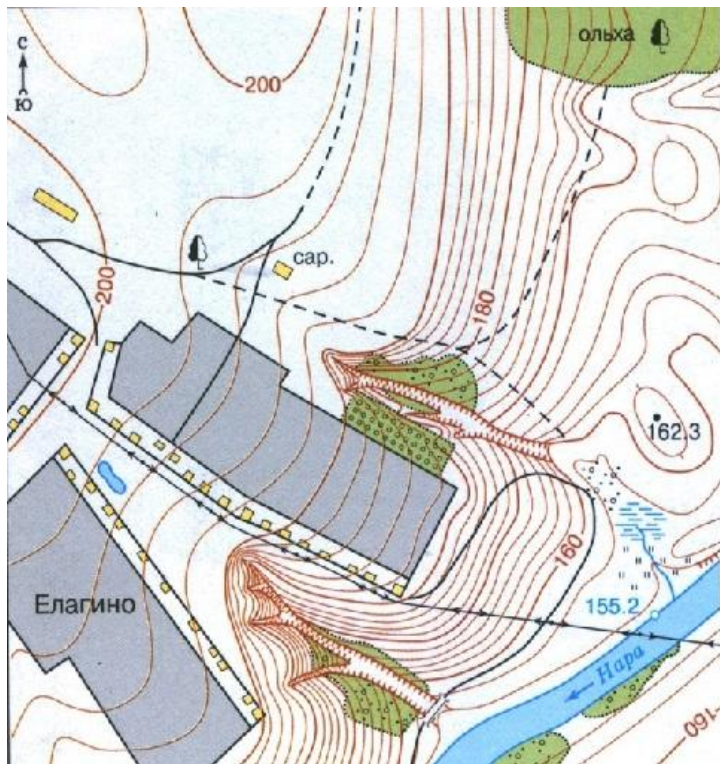
- План местности (топографическая карта) – это чертеж, на котором условными знаками подробно изображен небольшой участок местности.

Относительная и абсолютная



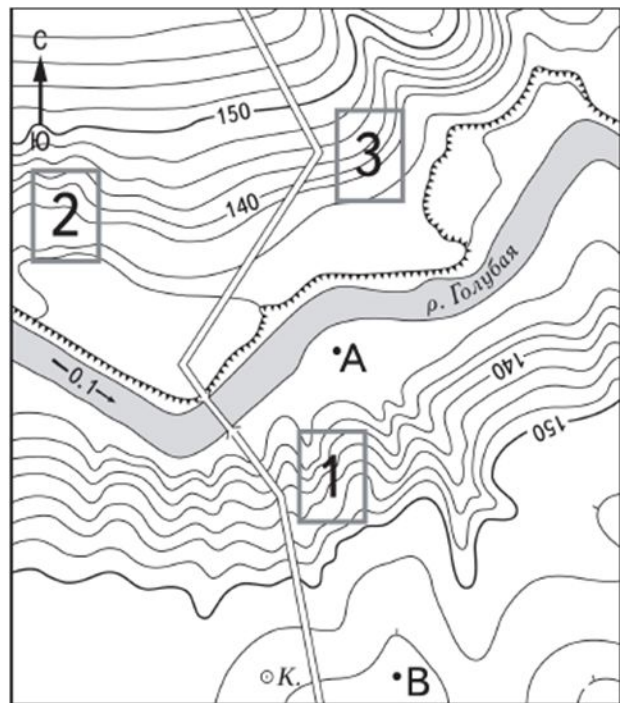
- Относительная высота – превышение по вертикали одной точки земной поверхности над другой.
- Абсолютная высота – это превышение точки земной поверхности над уровнем моря (океана).

Горизонта



- Неровности земной поверхности (рельеф) изображаются на топографической карте (плане местности) коричневыми линиями – горизонталями.
- Каждая горизонталь показывает определенную высоту.

Горизонта



Масштаб 1:10 000

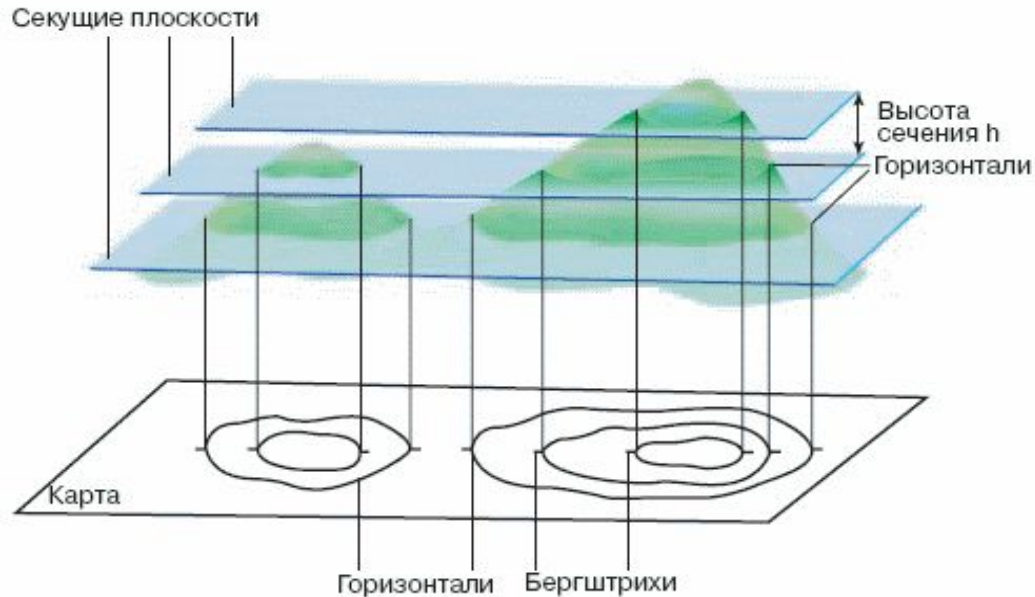
В 1 см 100 м



Горизонтали проведены через 2,5 метра

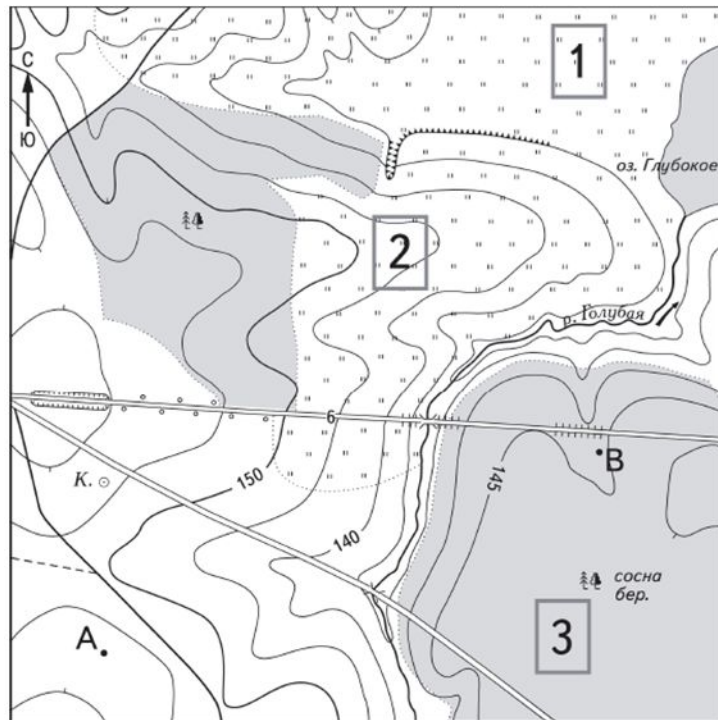
- О том, насколько изменяются высоты между соседними горизонталями сообщает надпись «Горизонтали проведены через ... м», которая присутствует на любой топографической карте.

Бергштри



- Бергштрихи – это черточки, которые показывают направление склона.

Цифры на



Масштаб 1:10 000

В 1 см 100 м



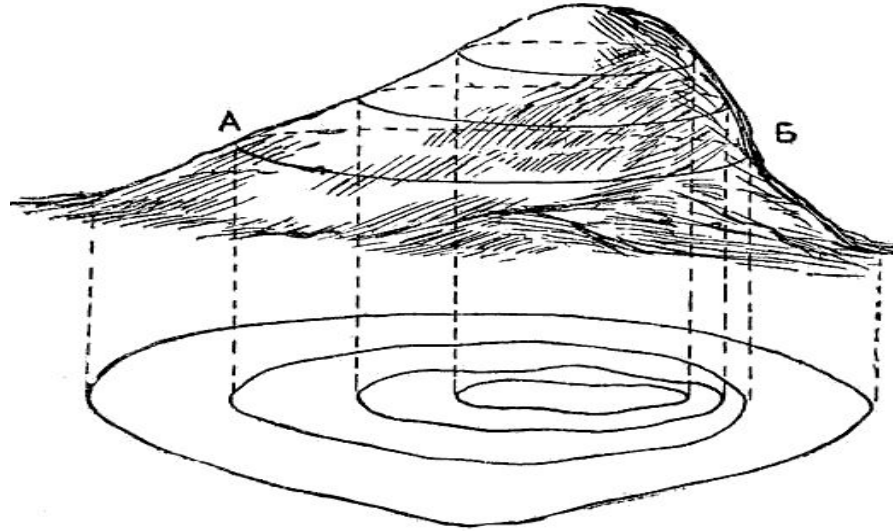
Горизонтالي проведены через 5 метров

- Цифры, обозначающие высоту местности на топографической карте, всегда направлены в сторону подъема.

Река на плане местности

- К реке склон всегда понижается.

Крутизна



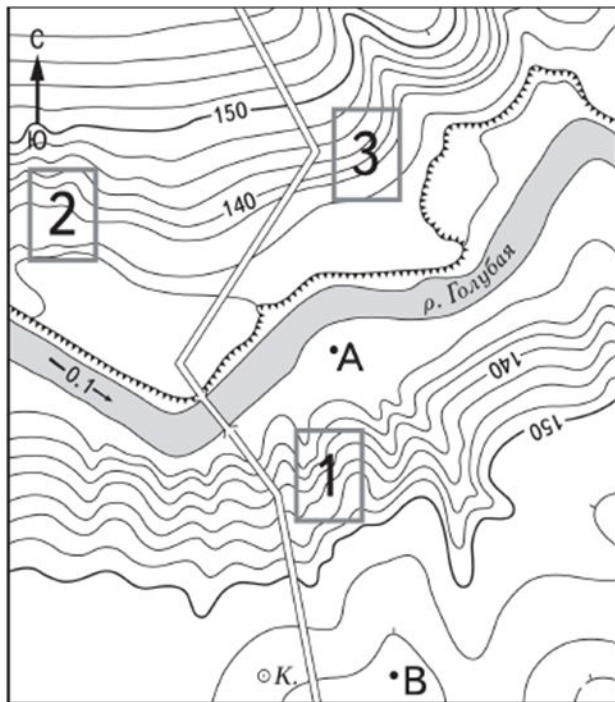
- Чем меньше расстояния между горизонталями, тем круче склон.

Алгоритм определения высоты

Чтобы определить высоту объекта на плане местности:

- Находим ближайшую горизонталь с цифрами;
- Определяем направление склона;
- Смотрим: между горизонталями с какими высотами находится объект (учитываем изменение высоты между соседними горизонталями);
- Приблизительно определяем высоту (или точно, если объект расположен прямо на горизонтали).

Задача на определение



ЗАДАЧА: определить высоту колодца

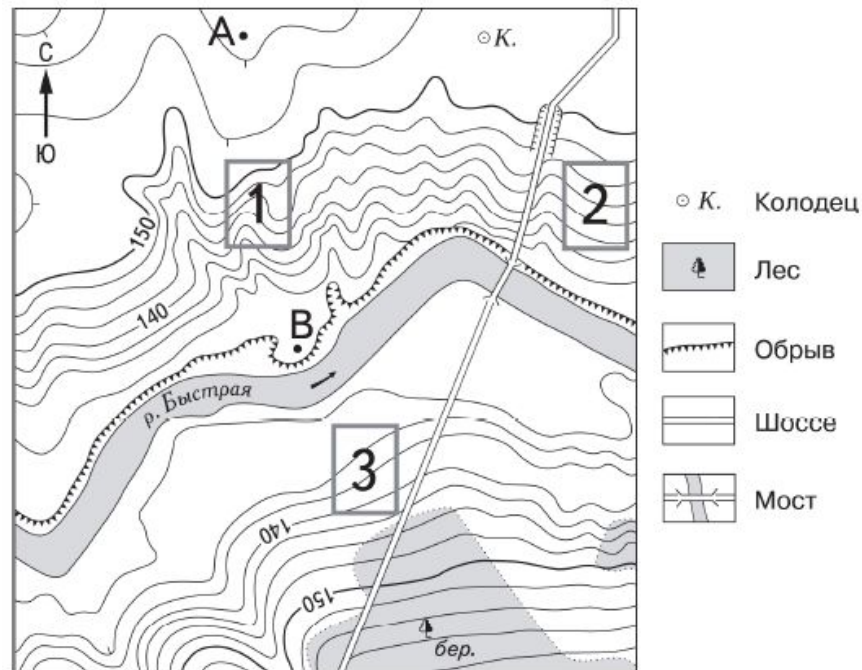
- Находим ближайшую горизонталь с цифрами – это 150м;
- Определяем направление склона (колодец выше горизонтали 150м, т. к. от реки склон повышается);
- Колодец находится между горизонталями 152,5м и 155м;
- Т.к. колодец ближе к горизонтали 155м, то его высота примерно 154м.

Закрепление материала

- Какие бывают высоты?
- Что такое горизонтали?
- Что такое бергштрихи?
- Как определить высоту на плане местности?

Задача

- Определите на плане местности высоту точек А и В.



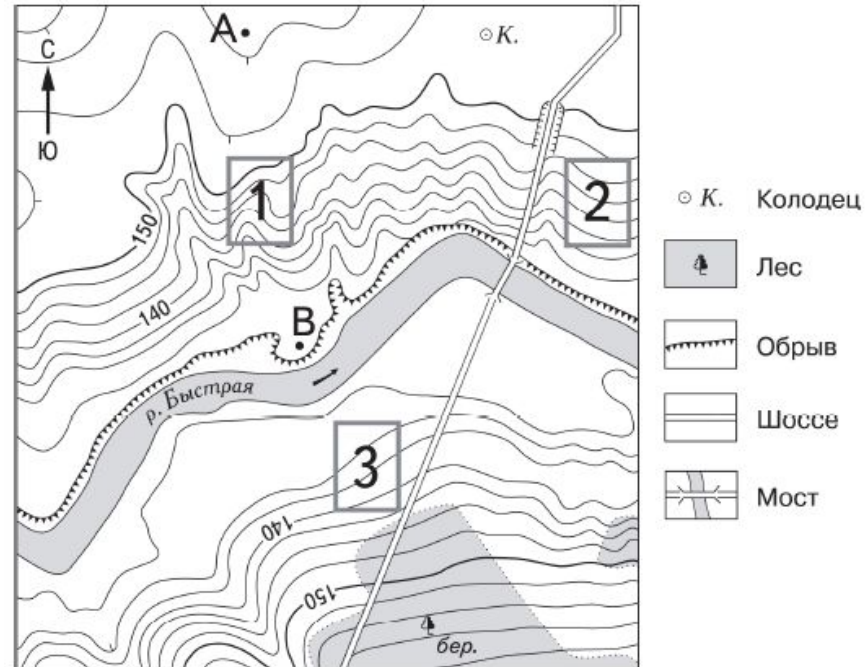
Масштаб 1:10 000
В 1 см 100 м
100 0 100 200
Горизонтالي проведены через 2,5 метра

Задача

■ Ответ:

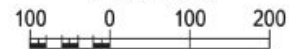
A – 156 (157) м;

B – 131 м.



Масштаб 1:10 000

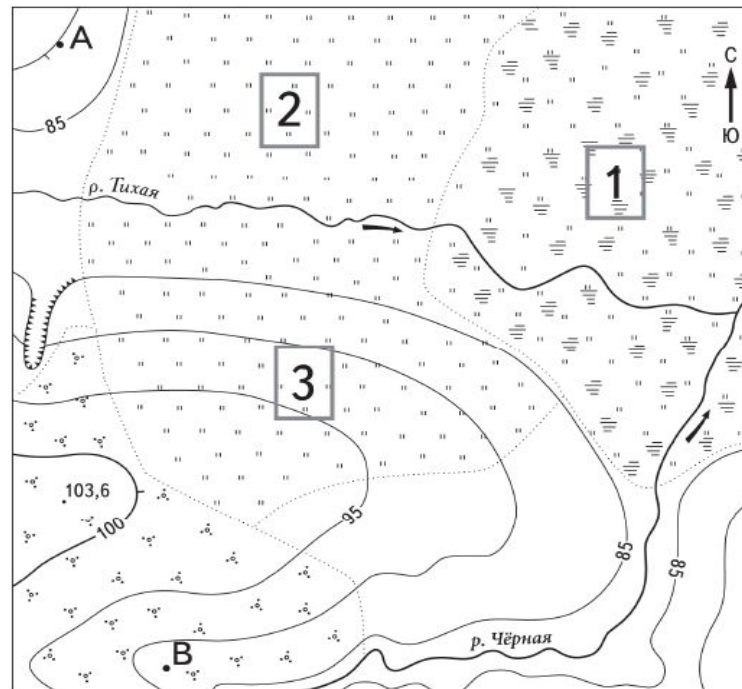
В 1 см 100 м



Горизонтали проведены через 2,5 метра

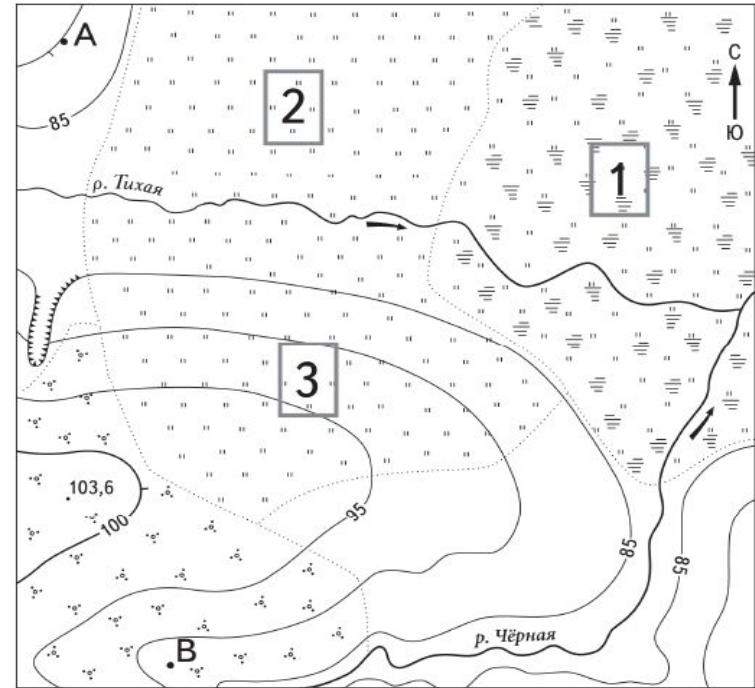
Задача

- Определите на плане местности высоту точек А и В.



Задача

■ Ответ:
А – 89 (90) м;
В – 87 (88) м.



Овраг
Луг
Кустарник

Домашнее

- Повторение пройденного материала, готовиться к проверочной работе по теме «Определение высоты на плане»

