

Класс Хрящевые рыбы:

Подкласс Акулы

Подкласс Скаты



Внешнее строение рыбы



Характеристика водной среды обитания

Водная среда жизни

Характеристика среды

- Большая плотность.
- Сильные перепады давления.
- Относительно малое содержание кислорода.
- Сильное поглощение солнечных лучей.
- Солевой режим.
- Скорость течения.



КЛАССИФИКАЦИЯ НАДКЛАССА РЫБ

Класс Хрящевые рыбы

Класс Костные рыбы

Подкласс
Цельноголовые

Подкласс
Пластиножаберные

Подкласс
Лучепёрые

Подкласс
Лопастепёрые

Отряд
Химерообразные

Отряд
Акулы

Отряд
Скаты

Костистые рыбы

Отряд Тресковые

Отряд
Сельдеобразные

Отряд Карпообразные

Отряд
Осетрообразные

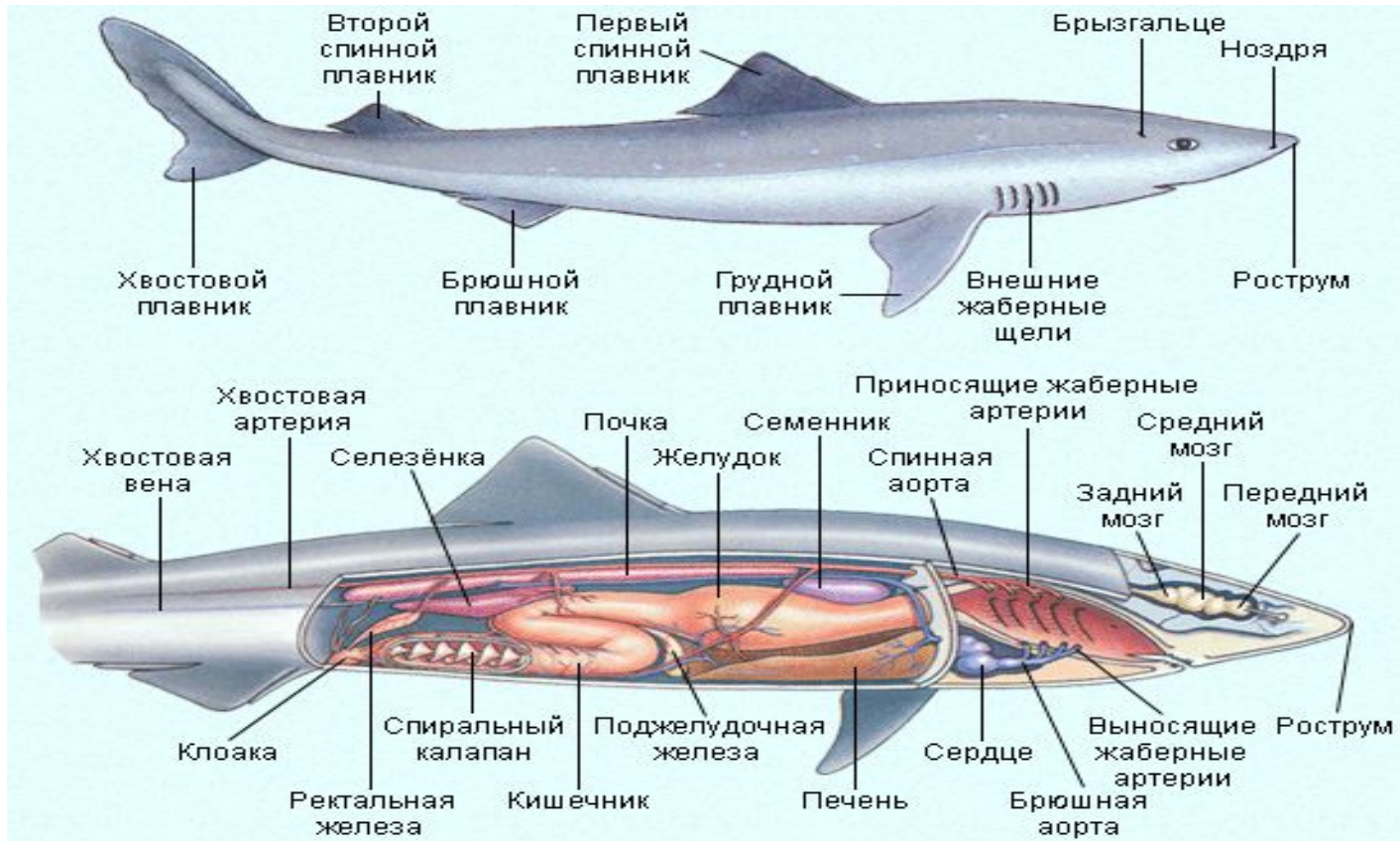
Отряд Кистепёрые

Отряд
Двоякодышщие

Акулы.



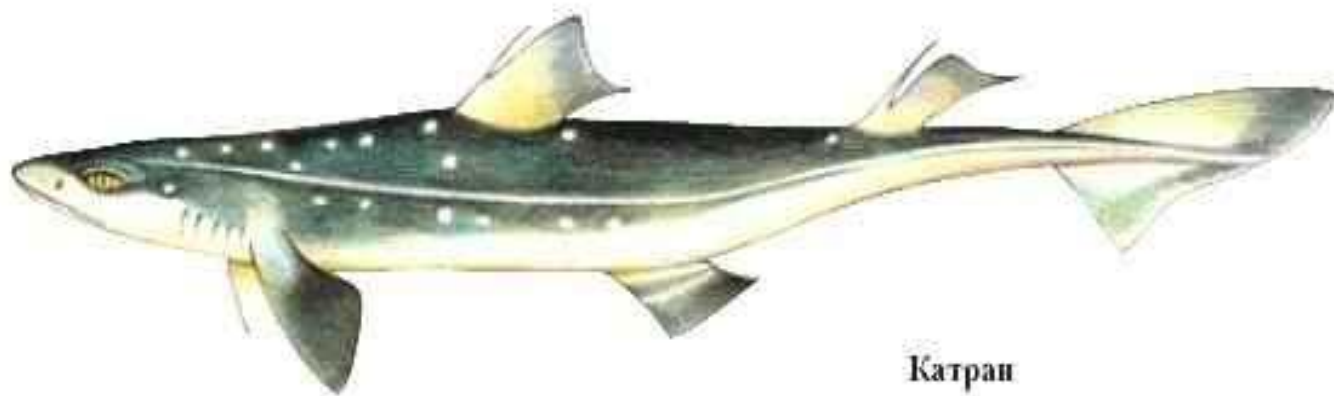
Внешнее и внутреннее строение акулы.



Китовая акула и акула гигантская.

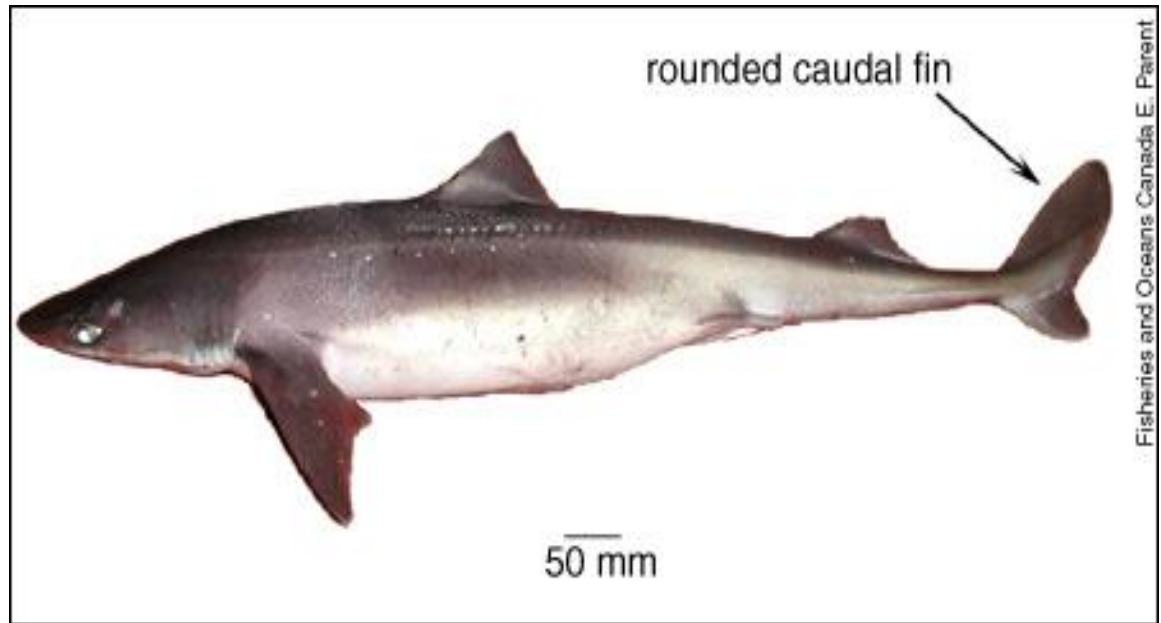


Катрановая акула



Катран

Собачья акула.



Белая акула



Опасные акулы Красного моря

Всего в Красном море зарегистрированы появления 44 видов акул. Но лишь некоторые из них представляют опасность для человека

Прибрежные воды

● Темноперая серая акула



● Белоперая серая (серебристая) акула



● Короткоперая серая акула



● Серо-голубая (песочная) акула



Повсеместно

● Тигровая акула

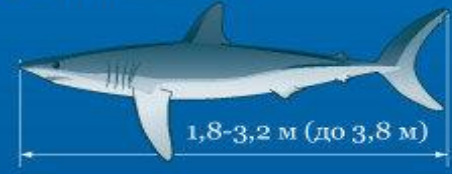


● Акула-бык (тупорылая акула)



Открытое море

● Чернорылая акула



● Большеносая акула



● Длиннокрылая акула

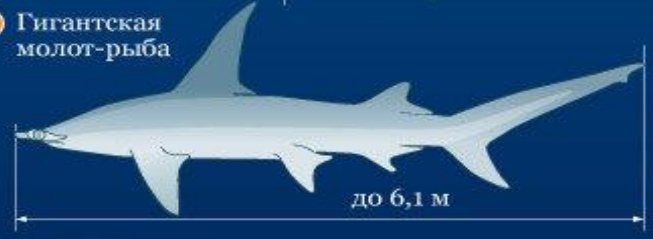


в декабре 2010 года длиннокрылые акулы совершили несколько нападений на людей в прибрежной зоне (где они обычно не встречаются)

● Шелковая акула



● Гигантская молот-рыба



● Мадагаскарская острозубая акула



- очень опасна
- опасна
- потенциально опасна



Встречи с акулой опасны для человека.



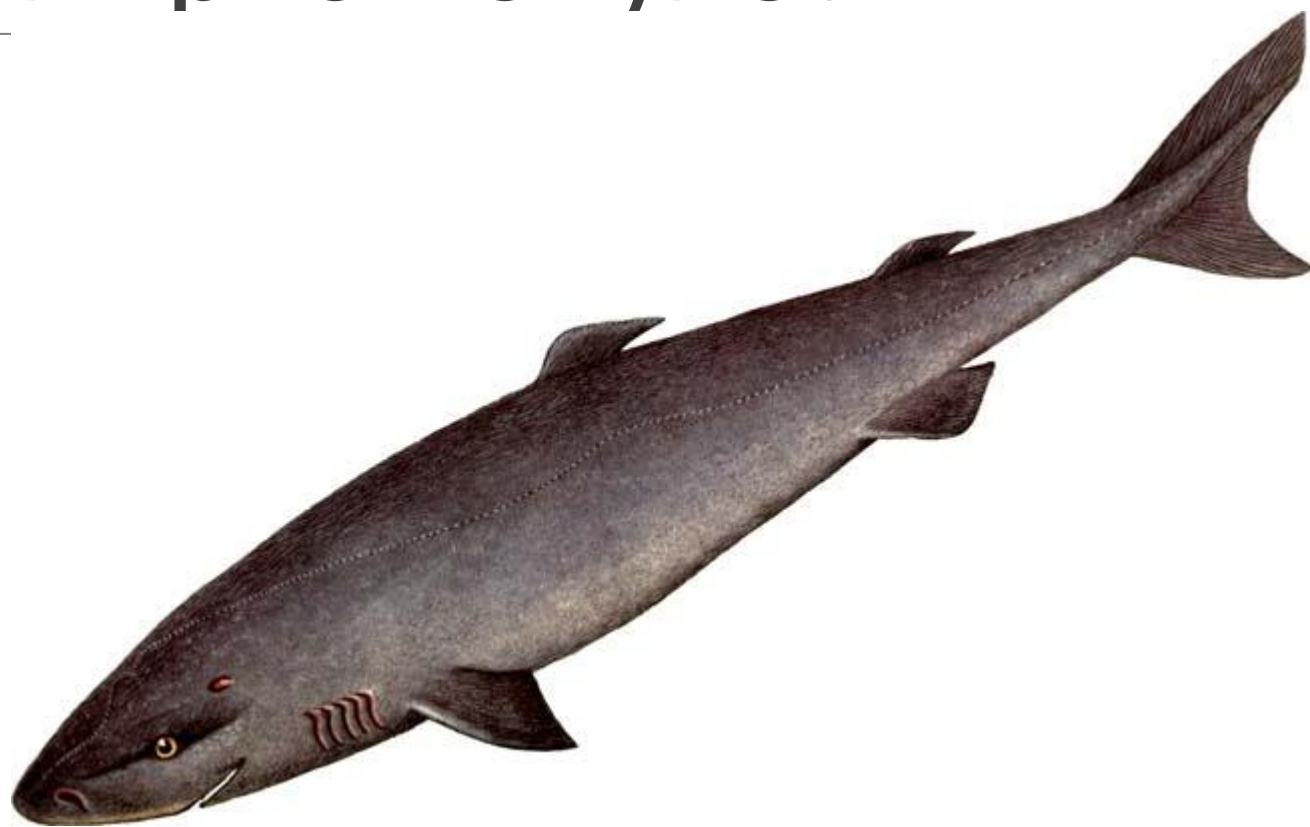
Молотоголовая акула.



Ковровая акула.



Полярная акула.



Яйца акул.



Скаты.



Морской ангел и морской дьявол (манта).



Манта.



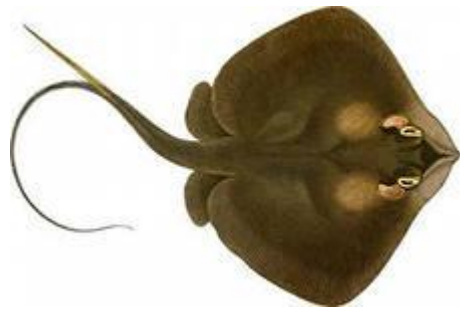
Электрический скат



Морская лисица



Скат-хвостокол (морской кот).



Обороняясь и применяя свой хвост в качестве своеобразного кнута, скат-хвостокол может наносить невероятно мощные удары, способные серьезно ранить его извечных врагов — крупных акул. Никогда не атакая первым, скат-хвостокол может оказать такое же достойное сопротивление и человеку, случайно потревожившему его на мелководье. В результате удара хвоста ската человек получает изрядную дозу весьма токсичного яда, который способствует резкому падению давления и нарушению нормальной работы сердца. Хотя и нечасто, но, тем не менее, время от времени фиксируются случаи смерти человека после незапланированной его встречи с этим коварным

Класс Костные рыбы.

Подкласс Костно-хрящевые.

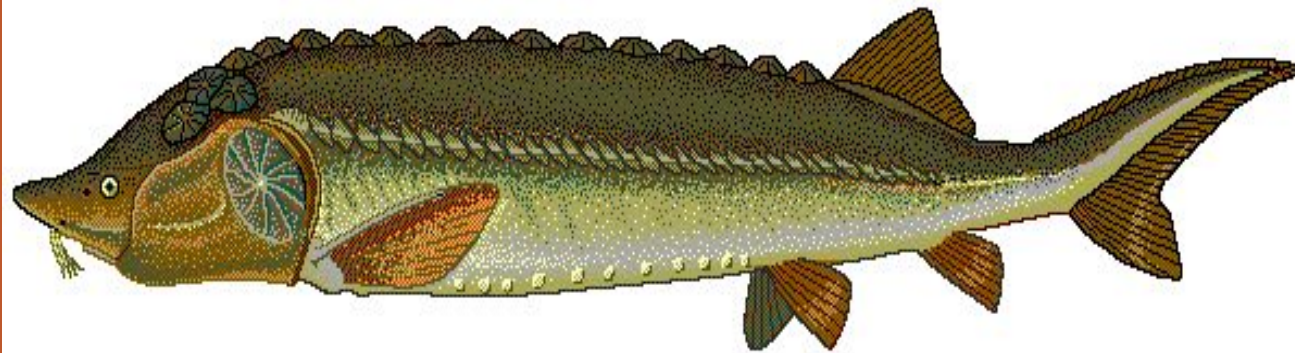


Общее число ныне живущих осетровых рыб-около 20 ВИДОВ.

Стерляди водятся в реках текущих в Каспийское и Черное моря; но есть они также и в Сибирских реках, от Оби до Колымы.

Размеры тела не превышают полуметра, но в исключительных случаях попадаются рыбы до 1м. длиной.





Белуга.

Белуга-самая крупная из осетровых рыб, живущая в Каспийском, Черном и Адриатических морях. Это огромная рыба с тупым рылом, достигающая 8 метров длины и веса 12 ц.



[Увеличить](#)

Русский осетр.

Русский осетр, достигающий 2м длины и 80-100 кг массы, водится в Каспийском, Азовском и Черном морях.

Севрюга.



Осетровые рыбы живут в морях, в реки заходят для метания икры.





Класс Костные рыбы.

Подкласс Лучеперые. Включает в себя 25 000 современных видов, заселивших морские и пресные воды. Группа костистых рыб.

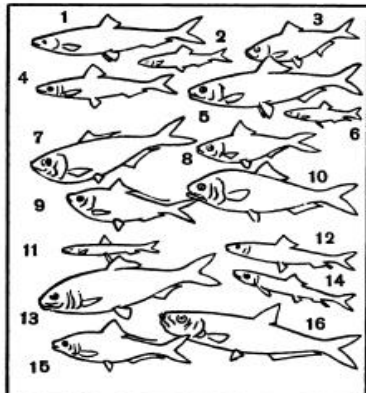
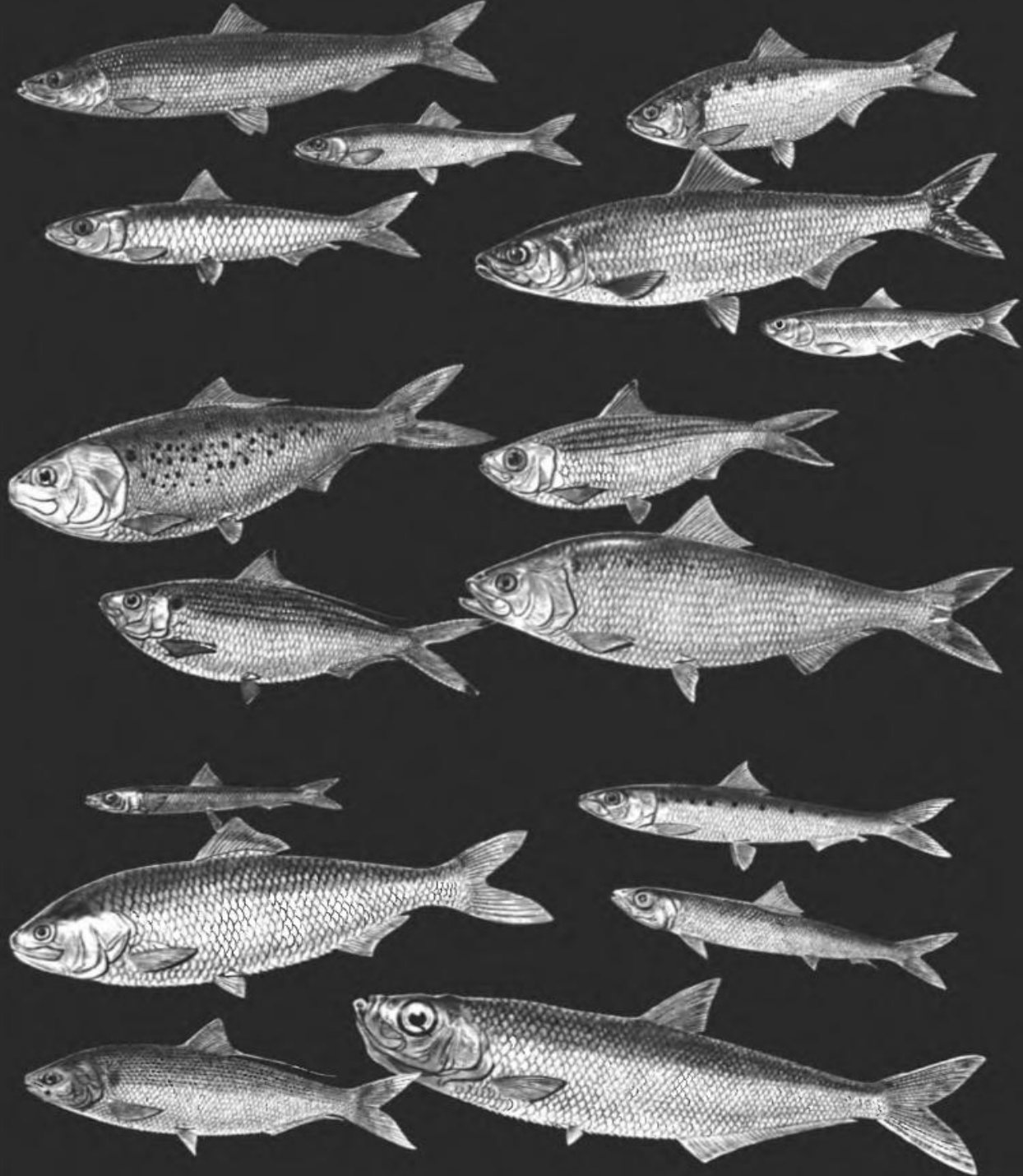


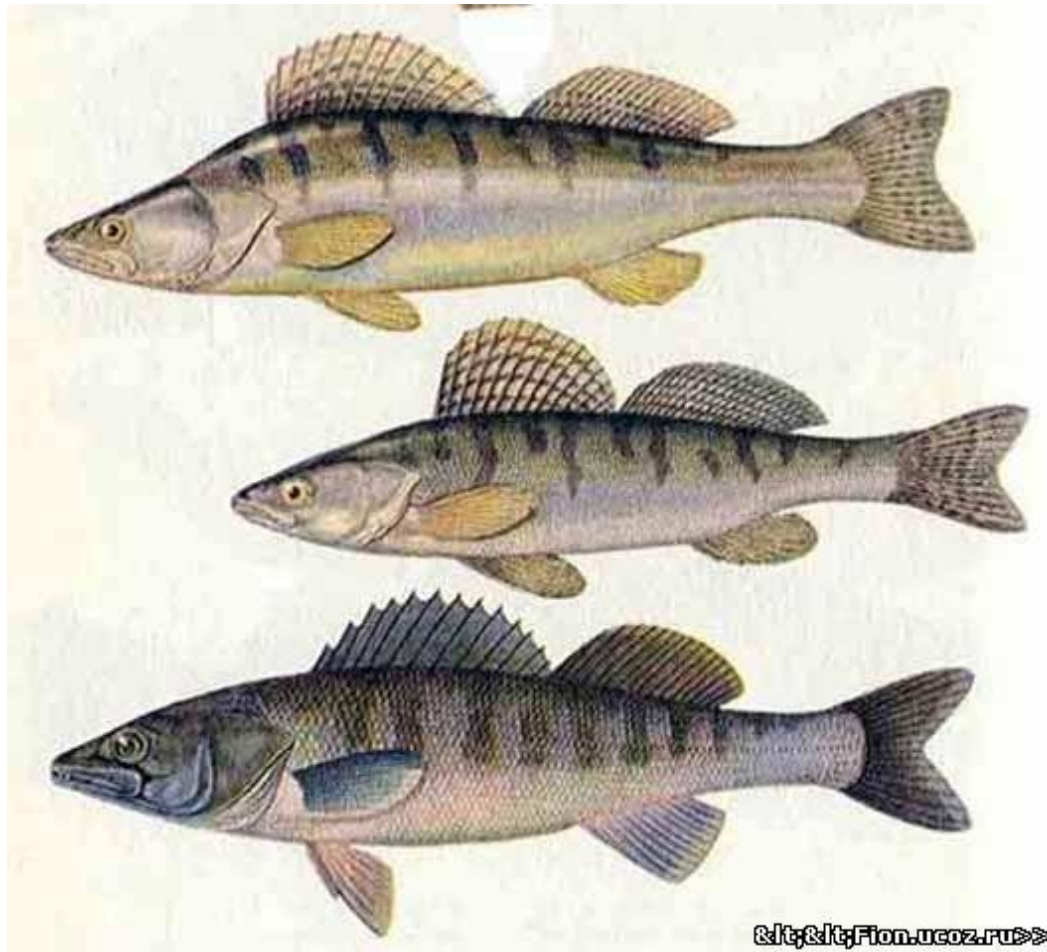
Таблица 5. Сельдевые:

- 1 — атлантическая сельдь (*Clupea harengus*);
- 2 — шпрот (*Sprattus sprattus*);
- 3 — пузанок (*Alosa caspia*);
- 4 — сардина-пильчард, или европейская сардина (*Sardina pilchardus*);
- 5 — черноспинка (*Alosa kessleri kessleri*);
- 6 — каспийская килька (*Clupeonella delicatula*);
- 7 — менхэден (*Brevoortia tyrannus*);
- 8 — полосатая сардинка (*Harengula humeralis*);
- 9 — мачуала (*Opisthonema oglinum*);
- 10 — шод (*Alosa sapidissima*);
- 11 — полосатая селедочка-кибинаго (*Spratelloides gracilis*);
- 12 — дальневосточная сардина (*Sardinops sagax melanosticta*);
- 13 — гильза (*Hilsa reevesii*);
- 14 — сельдь-круглобрюшка (*Etrumeus teres*);
- 15 — коносир (*Konosirus punctatus*);
- 16 — илиша восточная (*Ilisha elongata*).



Семейств о окунеобра ЗНЫХ

Судак.



&t;&t;Fion.ucoz.ru>>

Отряд
Окунеобразные



Надотряд кистепер ЫХ

Целикант или латимерия является настоящим живым ископаемым . Строение парных плавников этой рыбы и хвоста очень специфично, а ее плавательный пузырь заполняется жиром. Хрящевая хорда хорошо развита. Обитает на глубоководье.

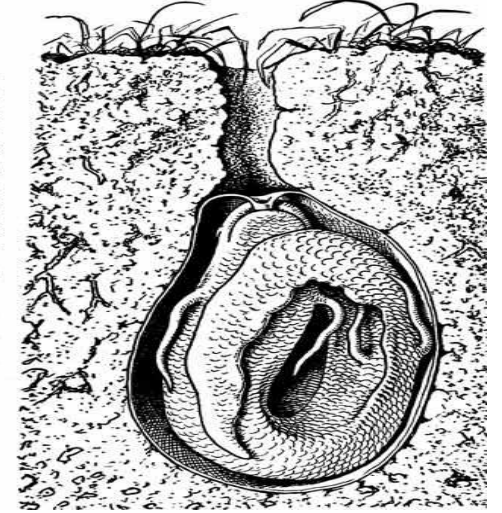
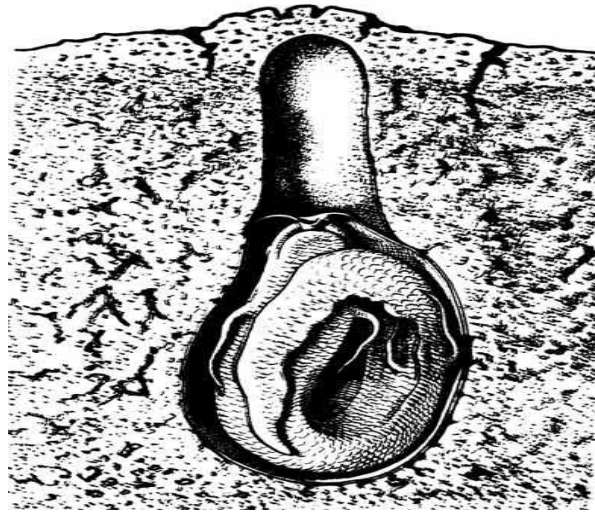


Надотряд Двоякоды шашце

Эти рыбы имеют жабры и легкие, которые ведут свое происхождение от плавательного пузыря. Они могут пережить высыхание водоема, закапываясь в ил. Австралийский рогозуб.



[Увеличить](#)



Африкански й протоптерус



Чешуйчатник из Южной Америки.

Это легочная рыба обитает в пресных водоемах Южной Америки. 98% необходимого кислорода она добывает из атмосферного воздуха.





*Хорошего
настроения*

©.Н