

ЭКСКУРСОВОД

Немного о профессии....



Экскурсовод — специалист по проведению экскурсий и организации культурного досуга



Смежные профессии:

гид,
историк,
культуролог,
музейный работник,
этнограф

ЭКСКУРСОВОДУ НЕОБХОДИМО ЗНАТЬ

ИСТОРИЮ

КУЛЬТУРНЫЕ ЦЕННОСТИ



ГЕОГРАФИЮ



- принципы организации
- методики проведения экскурсий,
- особенности обустройства выставочных стендов

иметь навык общения с публикой, грамотную, хорошо поставленную, речь



ГИД

ЭКСКУРСОВОД

- собирать и изучать исторические материалы и документы
- разрабатывать личную технику рассказов и выступлений
- заниматься организацией встреч и комфортного перемещения группы
- читать экскурсионные лекции по культуре и истории
- проводить инструктаж по соблюдению мер предосторожности при осмотре достопримечательностей
- координировать поведение группы в чрезвычайной ситуации
- оказывать первую медицинскую помощь

Проводить инструктаж при осмотре достопримечательностей

Амфитеатр Флавиев
принимает более 7 миллионов
посетителей



Оказание первой медицинской помощи



ТЕХНИКА ПОКАЗА И РАССКАЗА ЭКСКУРСИИ









Величие единства Неба и Человека — основная философская идея китайской культуры, один из ключей к пониманию этой страны.
«Поднебесная» — синоним цивилизации и порядка, определение места народа







Названием птичка обязана вере людей, что зимородок рождается зимой, «зимой рожденный». А по-английски зимородка называют «король-рыболов» — «кинг-фишер». Птаха безоглядно кидается в быструю, холодную воду, скрывается в этой стремнине на значительную глубину, затем выпархивает победителем-королем, неся добычу, иногда превосходящую половину веса собственного тела.



Прозрачный пруд.
От взгляда зимородка
Рыбы уходят на дно.
Мацуо Басё



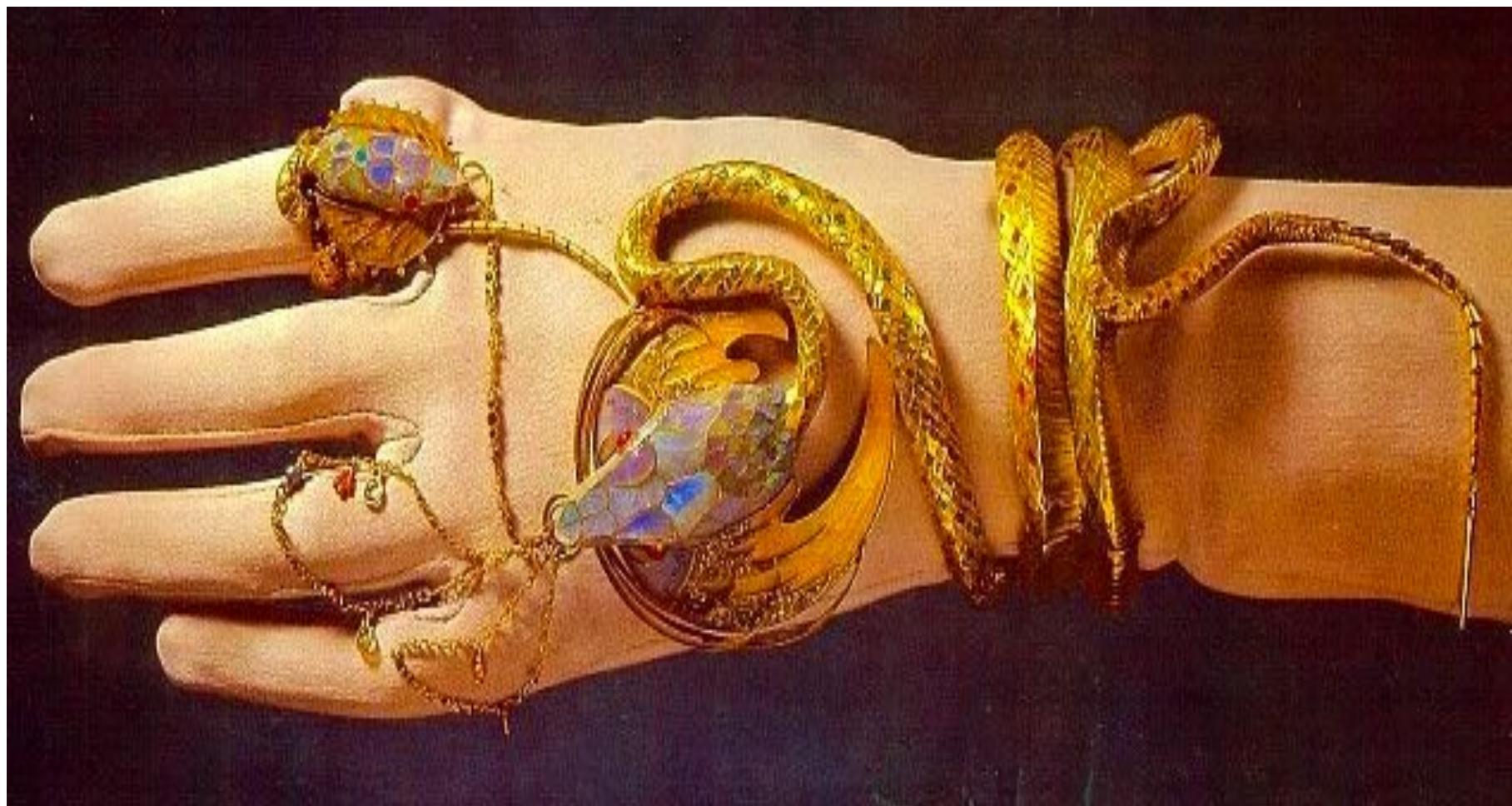


БЛЕСТЯЩЕЕ ТРИО: АКТРИСА, ХУДОЖНИК И ЮВЕЛИР

Сара Бернар играет Медею — принцессу из Колхиды, земли сказочных богатств и колдовства. Медея становится возлюбленной и женой Ясона, приплывшего на восточное побережье Черного моря в поисках золотого руна. Когда Ясон оставил Медею и намеревался жениться на коринфской принцессе, Медея отравила соперницу и убила своих двух сыновей, чтобы больнее ранить своего неверного супруга.



Внимание Жоржа Фуке в работе привлек браслет в форме змеи, обвивающий руку Медеи. Эта, казалось бы, незначительная деталь, всего лишь украшение, усилила впечатление жестокости матери-убийцы и одновременно подчеркнула нравы варварской страны. Сара Бернар захотела иметь такое украшение и заказала Жоржу Фуке сделать браслет по эскизу Альфонса Мухи.





IMPRIMERIES LEMERCIER, PARIS.





FROM THE
JOHN H. JAMES

COLLECTION



COPYRIGHT

W. & D. DOWNEY
PHOTOGRAPHERS

57 & 61, EBURY STREET
LONDON, S.W.







Украшение выполненное Ж. Фуке и А. Мухой по заказу Сары Бернар. Эмаль, кость, бирюза, эмаль.





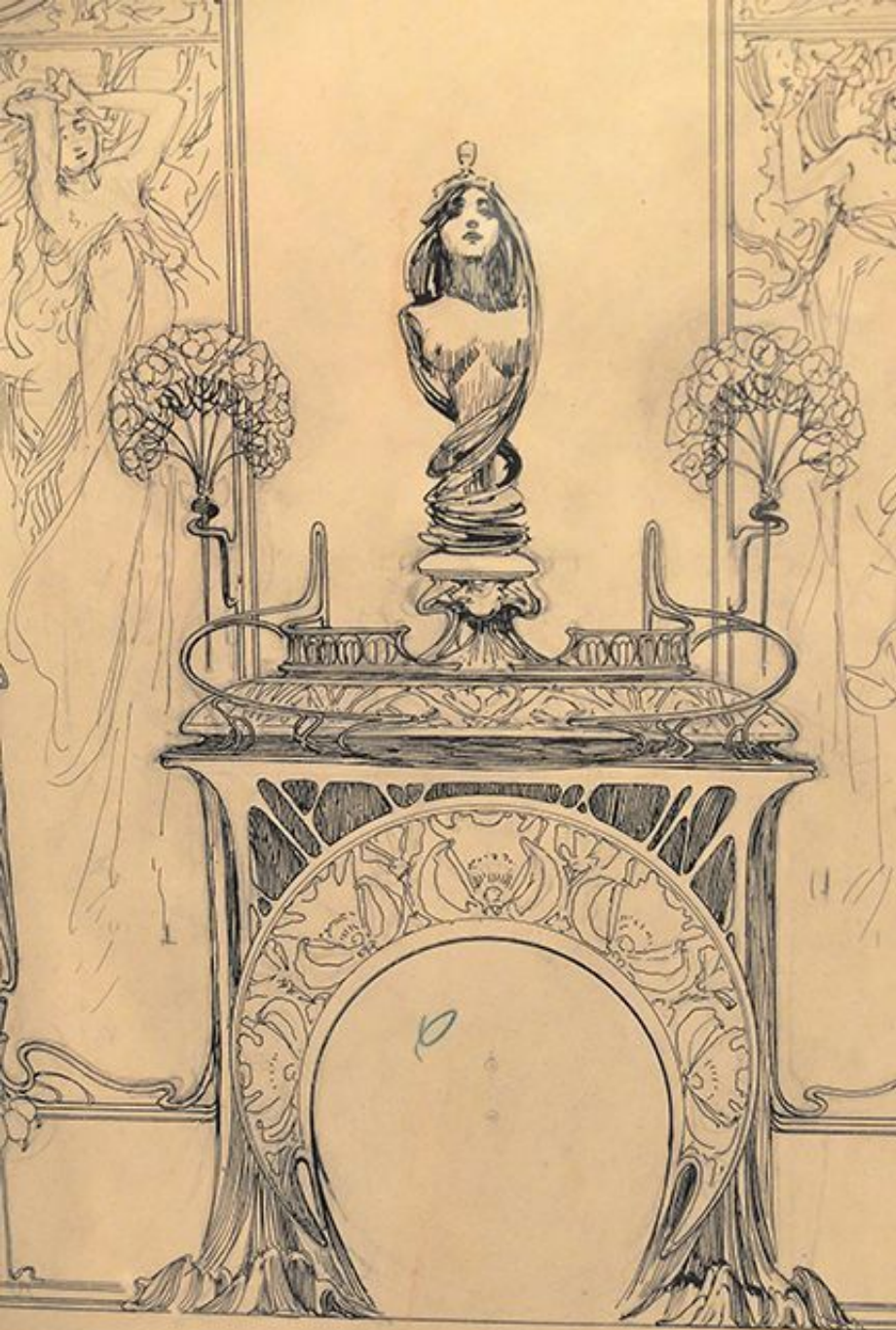


ЮВЕЛИРНЫЙ БУТИК КАК ПРОИЗВЕДЕНИЕ ИСКУССТВА











Интерьер ювелирного магазина Жоржа Фуке
в музее Карнавале в Париже





Благодарю за внимание

