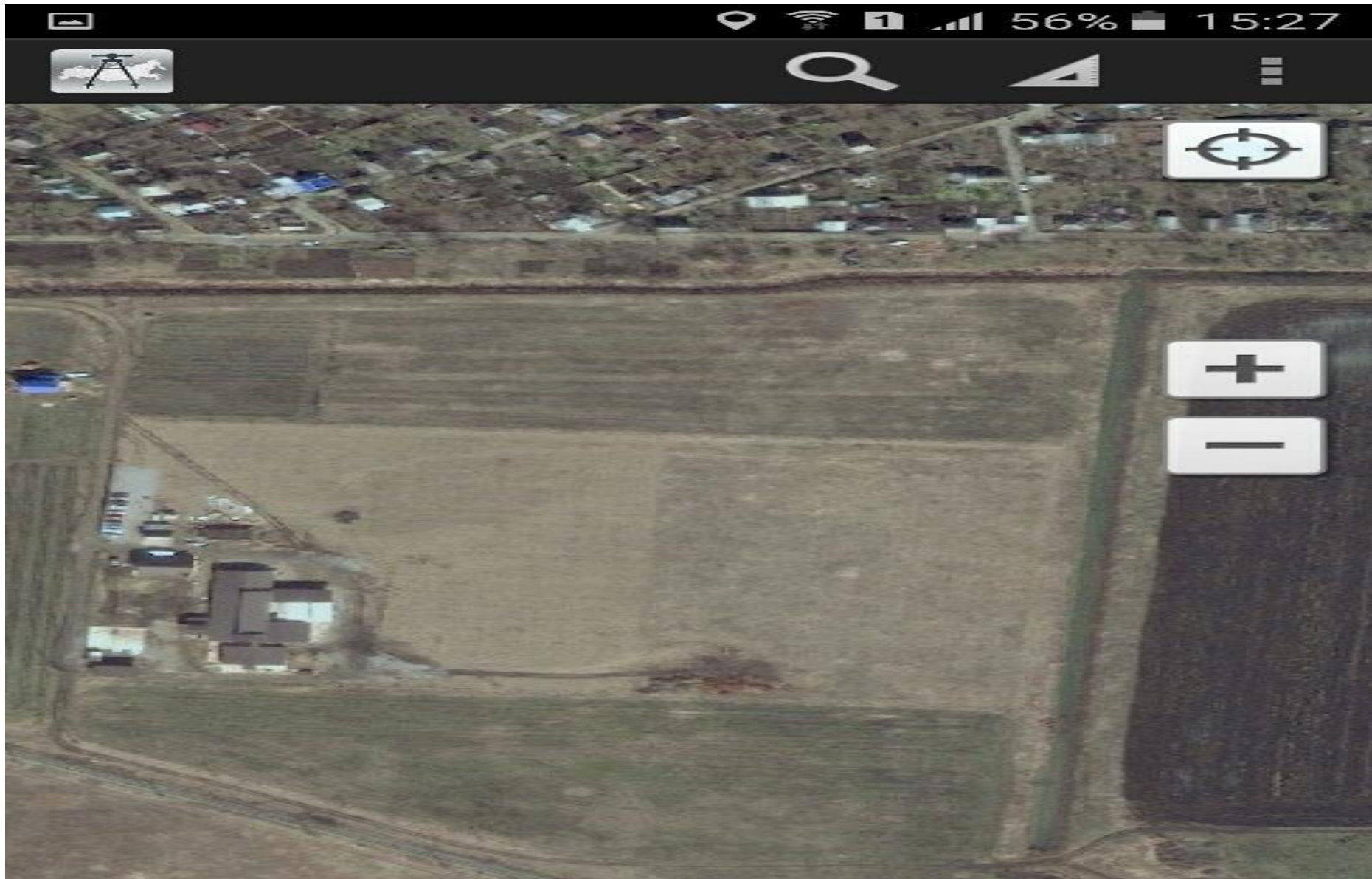


Мясоперерабатывающее предприятие. 3/у 4 га и здания.



Мясоперерабатывающее предприятие. Вид сбоку.



Мясоперерабатывающее предприятие. Ворота и въезды.



Офисное здание (кабинетная система) цоколь + 1 этаж, общая площадь 233,3 кв. м.



Офисное здание (кабинетная система) цоколь + 1 этаж, общая площадь 233,3 кв. м.



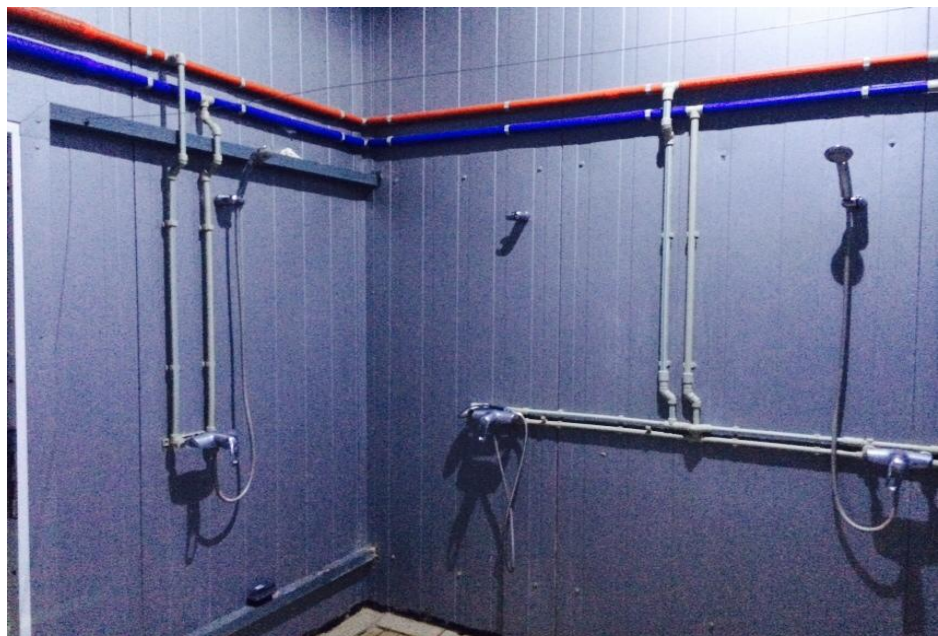
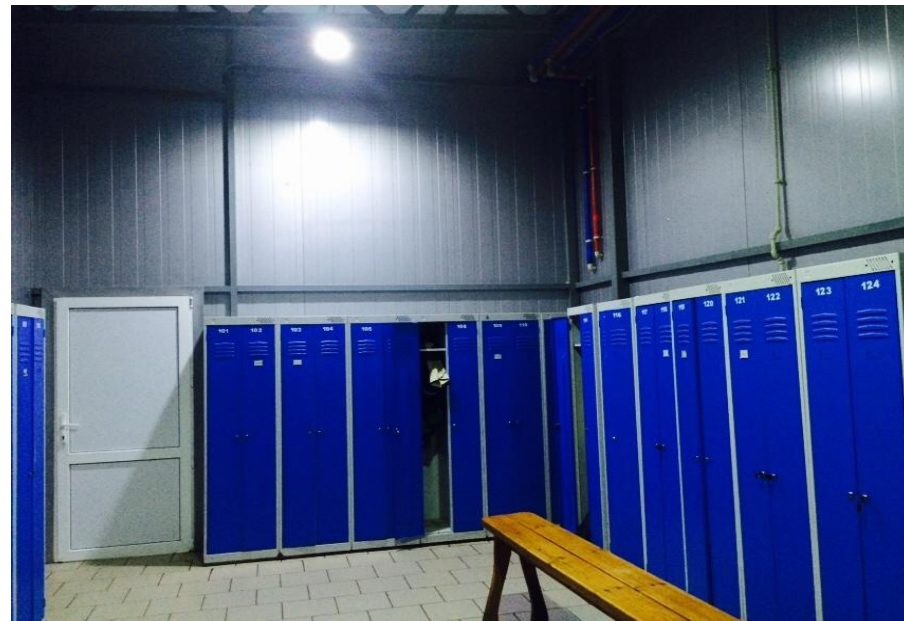
Мясоперерабатывающее предприятие. Кухня и столовые (для ИТР и для рабочих).



Мясоперерабатывающее предприятие. Один из входов в производственное здание.



Мясоперерабатывающее предприятие. Раздевалки (муж./жен.) и душевые (муж./жен.).



Мясоперерабатывающее предприятие. Цех обвалки мяса.



Мясоперерабатывающее предприятие. Цех убоя КРС. Цех обвалки мяса. Помещение для обвалки голов.



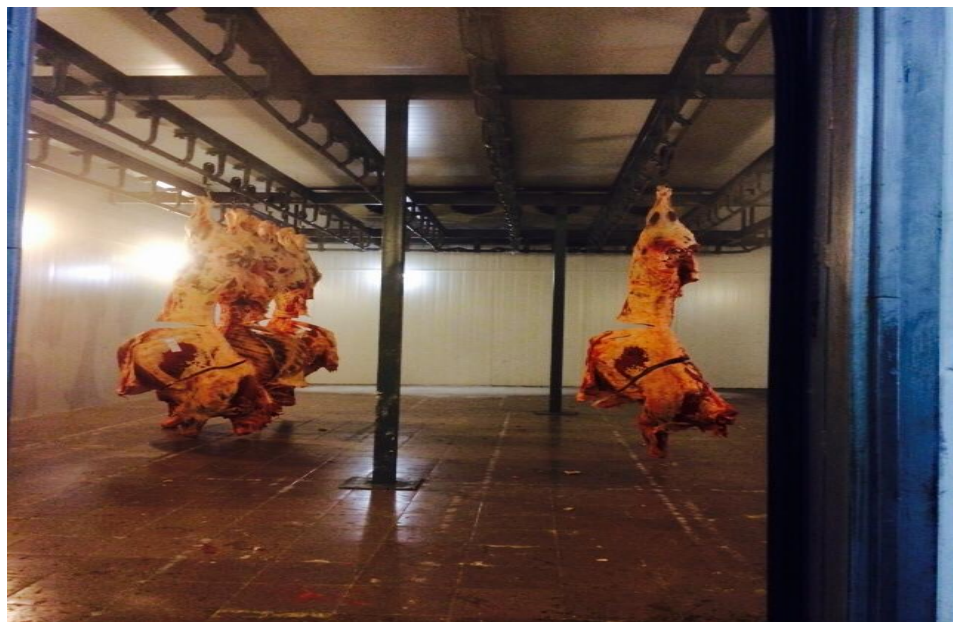
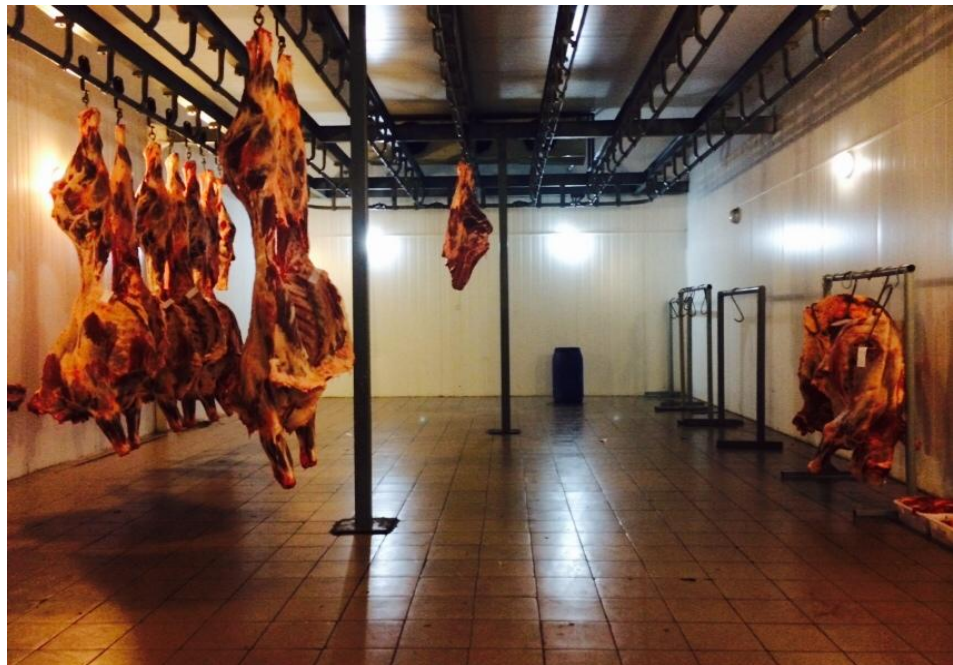
Мясоперерабатывающее предприятие. Коридор производственного здания. Помещение для обработки шкур. Помещение для центрифуг.



Мясоперерабатывающее предприятие. Холодильные камеры и пути.



Мясоперерабатывающее предприятие. Холодильные камеры и пути.



Мясоперерабатывающее предприятие. Моечная, разделочная, сушилки.



Мясоперерабатывающее предприятие. Реализация, склад, прачечная.



Мясоперерабатывающее предприятие. Загон, базы на 100 голов КРС, автомастерская и автомойки.



Мясоперерабатывающее предприятие. Пандус, навес, холодильники и контейнеры.



Мясоперерабатывающее предприятие. Холодильник готовой продукции.



Мясоперерабатывающее предприятие. Холодильник готовой продукции.



Мясоперерабатывающее предприятие. Холодильник готовой продукции.



Мясоперерабатывающее предприятие. Холодильные агрегаты BITZER.



Мясоперерабатывающее предприятие. Дизельные генераторы и электро подстанция.



Мясоперерабатывающее предприятие. Котельная.



Мясоперерабатывающее предприятие. Огороженная свободная территория (2-3 га.).

