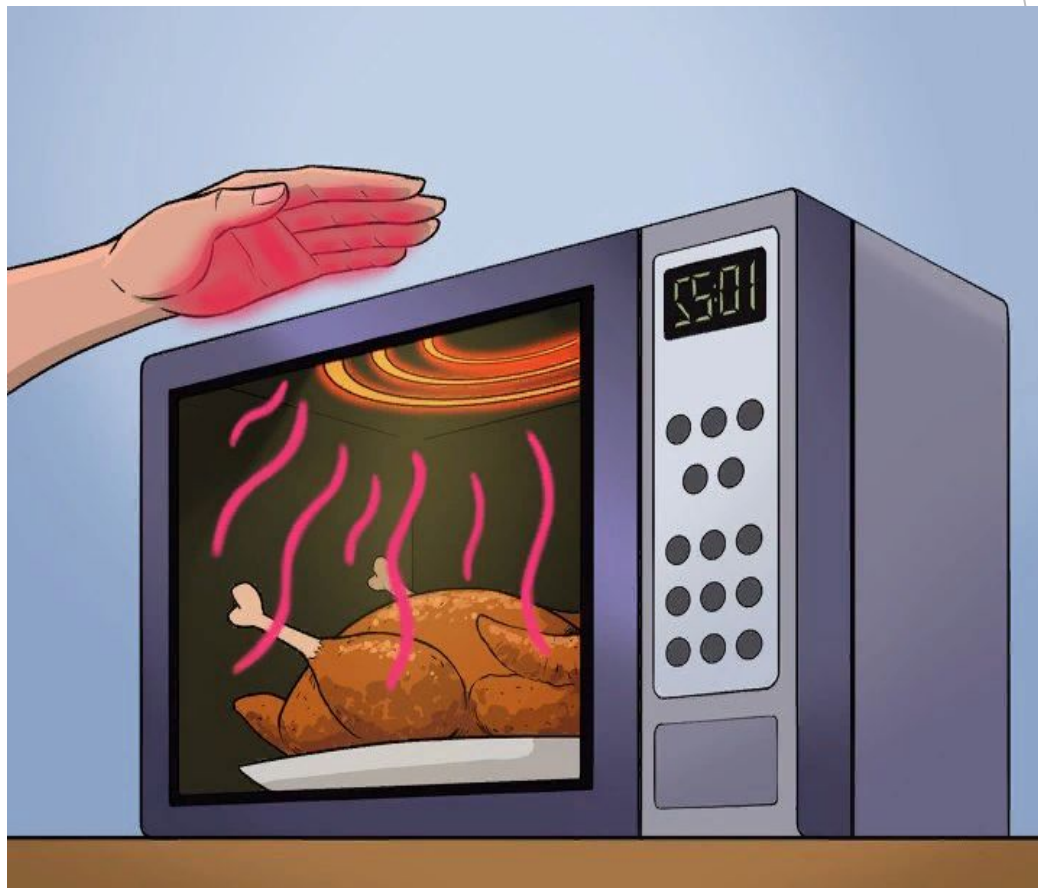


# Влияние электромагнитного излучения бытовых приборов на организм человека

Выполнила: Тагаева АА  
43 учебная группа

# Актуальность

- ▶ Многие люди ежедневно пользуются бытовой техникой, телефонами, компьютером. В настоящее время признано, что электромагнитное поле искусственного происхождения оказывает пагубное влияние на организм человека. Поэтому информацию влияния этих бытовых приборов на человека необходимо знать каждому.

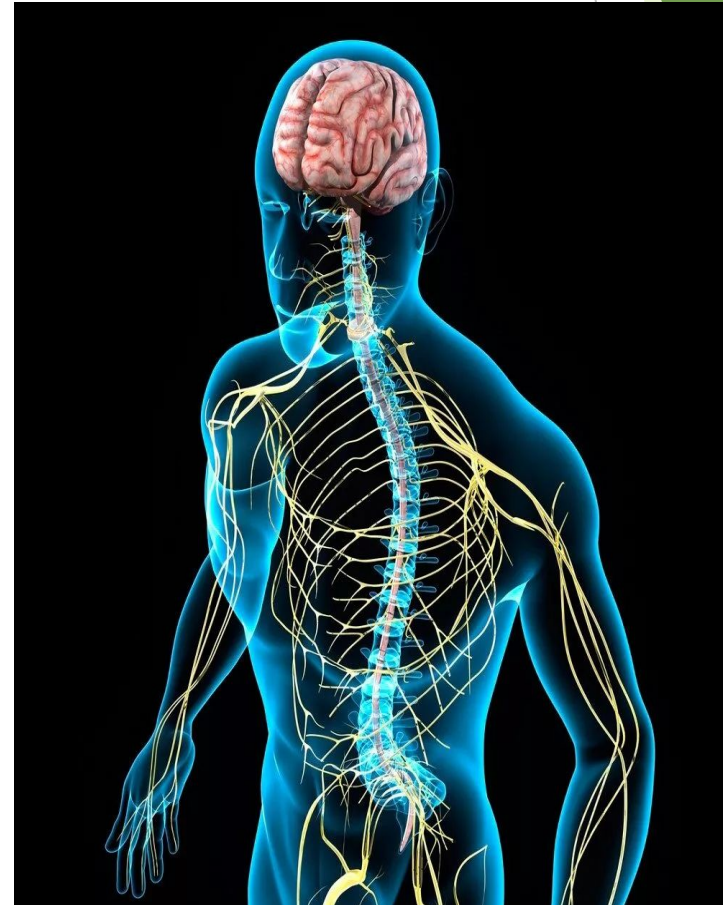


# Влияние на организм человека

- ▶ Человеческий организм всегда реагирует на электромагнитное поле. Особо чувствительными к воздействию электромагнитных полей в организме человека являются нервная, иммунная, эндокринно-регулятивная и половая системы.
- ▶ Электромагнитное поле - это особая форма материи, посредством которой осуществляется взаимодействие между электрически заряженными частицами.

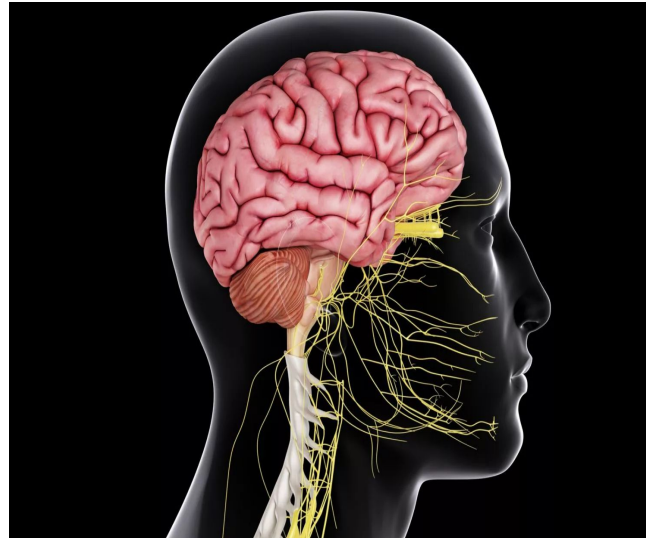


- ▶ Длительный контакт с электромагнитным полем может привести к «радиоволновой болезни» (изменения функционального состояния нервной и сердечно-сосудистой систем).
- ▶ Люди, которые длительное время находятся в зоне облучения, предъявляют жалобы:
- ▶ Слабость;
- ▶ Раздражительность;
- ▶ Быструю утомляемость;
- ▶ Ослабление памяти;
- ▶ Нарушение сна;
- ▶ Расстройства вегетативных функций нервной системы;
- ▶ Гипотония;
- ▶ Боли в сердце;
- ▶ Нестабильность пульса;
- ▶ Суетливость;
- ▶ Нарушаются внимание и память.



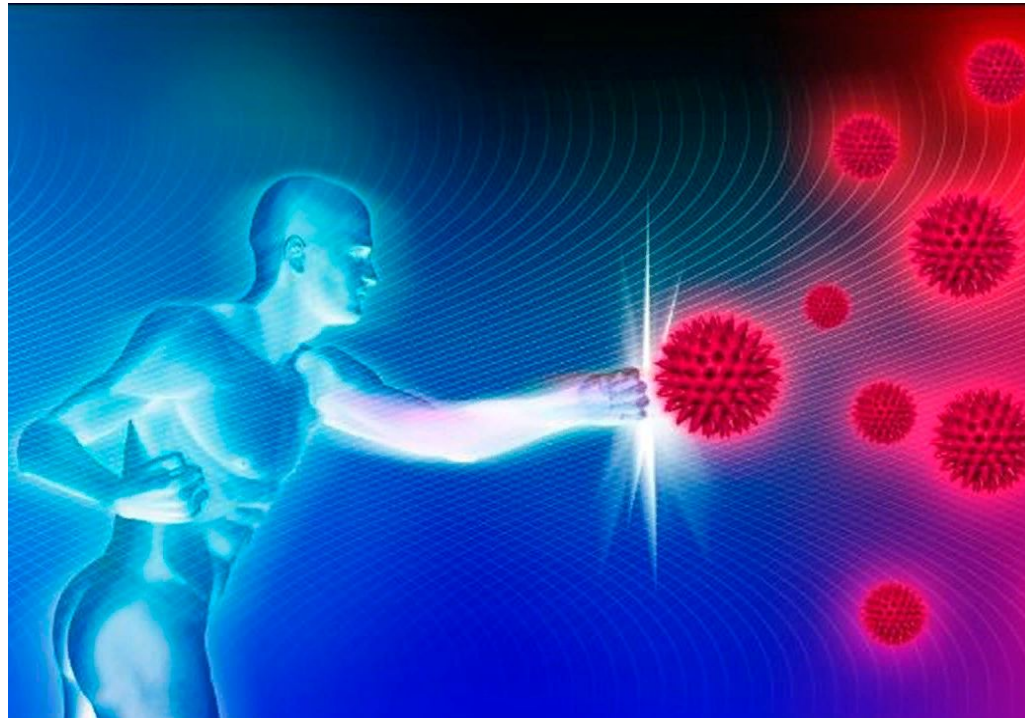
# Влияние электромагнитного поля на нервную систему:

- ▶ Нарушается передача нервных импульсов;
- ▶ Ухудшается память;
- ▶ Происходит угнетение высшей нервной деятельности;
- ▶ Нарушается структура капиллярного барьера головного мозга.



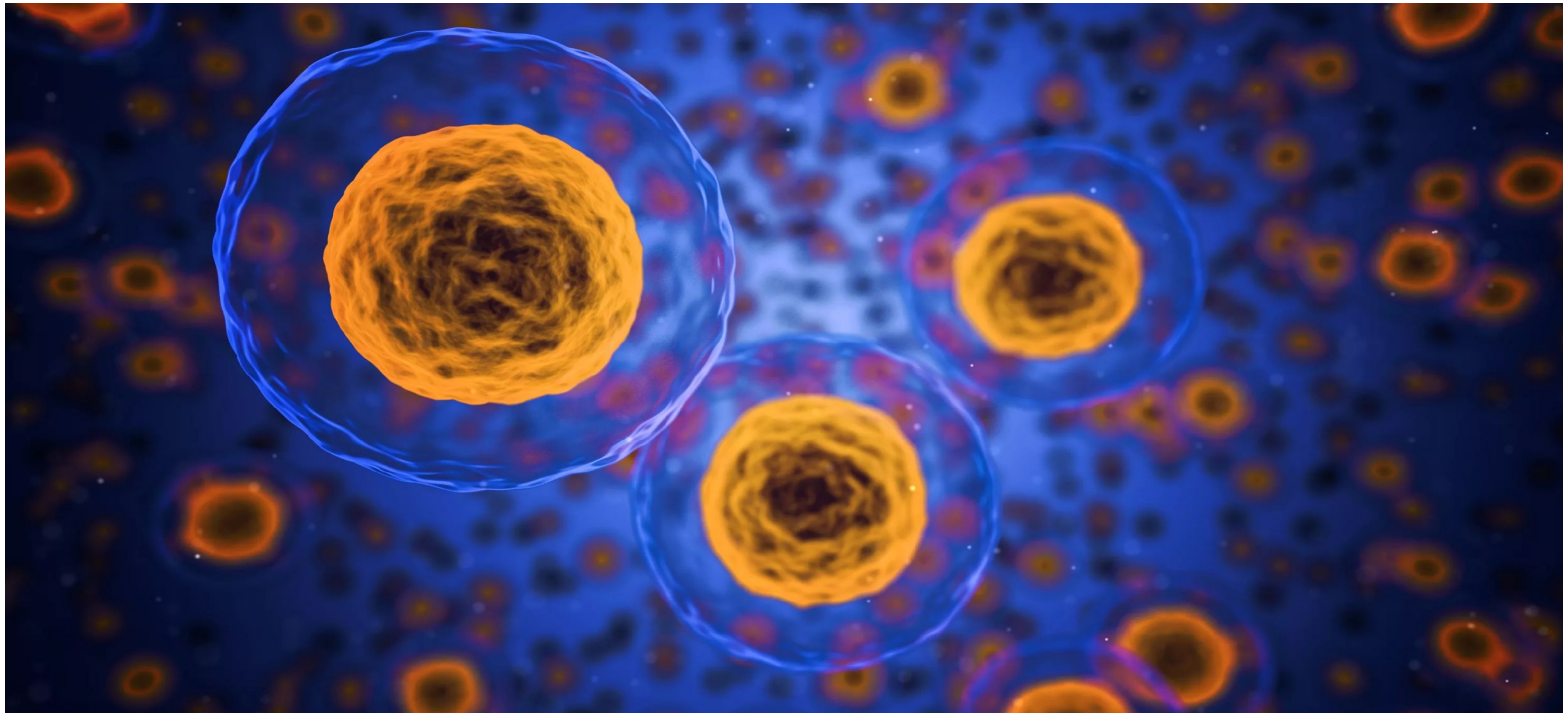
# Влияние электромагнитного поля на иммунную систему:

- ▶ изменяется характер инфекционного процесса - течение инфекционного процесса отягощается аутоиммунной реакцией (нарушение защитных механизмов в организме человека, приводящее к тому, что против его собственных клеток и тканей начинают вырабатываться антитела).



# Влияние электромагнитного поля на эндокринно-регулятивную систему:

- ▶ Происходит стимуляция гипофиза, сопровождающаяся увеличением содержания адреналина в крови;
- ▶ Активизация процессов свертывания крови.



# Компьютер

- ▶ Воздействие низкочастотных полей обостряют некоторые заболевания кожи (угревая сыпь, розовый лишай и др.), повышают вероятность нарушения репродуктивной функции и возникновения рака (мозга и лейкемии).
- ▶ Воздействие работающего ПК на детей может привести к нарушению зрения, длительным спазмам мускулатуры лица, головным болям, получившим название «синдрома видеоигровой эпилепсии», а также способствовать развитию близорукости.





# Телевизор

- ▶ Почти все сказанное про ЭМИ(электромагнитное излучение) дисплея ПК в равной степени относится и к телевизору.
- ▶ Телезритель не может совсем избежать воздействия ЭМИ. Это воздействие можно только ослабить, введя самоограничение на время просмотра передач, придерживаясь научно обоснованных безопасных расстояний от экрана. Нельзя близко приближаться к работающему телевизору сзади, ближе 1,1 м с боков. Смотреть телевизор рекомендуется с расстояния не менее 2 м.



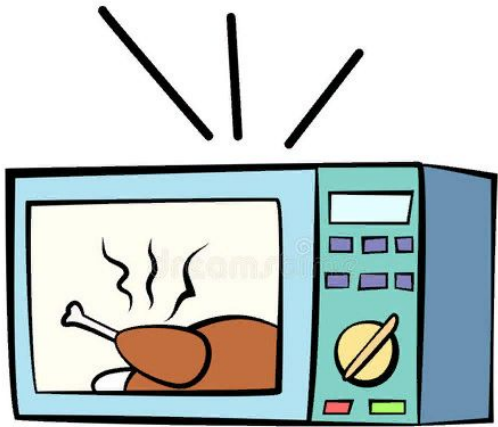
# Телефон

- ▶ Сотовые радиотелефоны наиболее часто вызывают у пользователей сильные головные боли, звон в ушах, чувство жара на лице. В качестве основного возможного эффекта длительного воздействия радиочастотных полей рассматривается рак (опухоли головного мозга). Отметим также, что сотовая связь нарушает некоторые механизмы регуляции деятельности сердца, что ведет к развитию умеренно выраженной брадикардии (уменьшение частоты сокращения сердечной мышцы).
- ▶ Также в качестве влияния мобильного телефона на здоровье рассматриваются риски дорожно-транспортных происшествий. У человека может развиваться симптом фантомных вибраций (звонков).



# Микроволновая печь

- ▶ Наиболее мощными следует признать СВЧ-печи, аэрогрили. Реально создаваемое ЭМП в зависимости от конкретной модели и режима работы может сильно различаться среди оборудования одного типа.
- ▶ На расстоянии 30 см они создают очень большое магнитное поле. Наиболее распространенные жалобы на кожные, сердечно-сосудистые и нервные патологии при долговременном систематическом пользовании микроволновыми печами старых моделей (до 1995 года выпуска).




# Холодильник

- ▶ Спать прямо за стенкой, за которой стоит старый холодильник – не рекомендуется. К компрессору современного холодильника лучше не подходить ближе, чем на 10 см. На таком расстоянии интенсивность поля превышает предельно допустимый уровень.
- ▶ Воздух в холодильниках почти не вентилируется, длительное хранение продуктов способствует их разложению и выделению вредных газов и веществ, которые, в свою очередь, ускоряют гниение свежих продуктов.



# Вывод

- ▶ В связи со стремительным ростом числа технологий и приборов избежать влияния ЭМП в современном мире практически невозможно. Все вышеперечисленные опасности бытовых приборов не должны заставить вас отказаться от комфортной жизни. Главное - научиться правильно их использовать. Ограничьте применение бытовых приборов необходимостью - и вашему здоровью ничто не будет угрожать.



Спасибо  
за внимание!