

Candida auris (Кандида аурис)

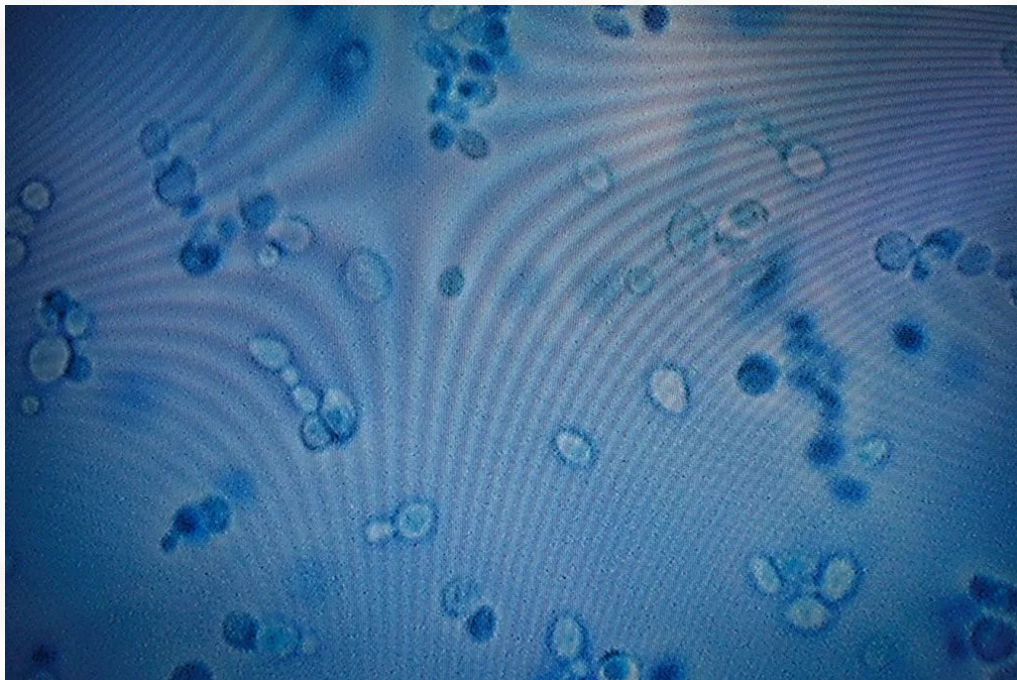
Никора Е.Р., Алексеева Е.А., 203 группа,
педиатрический факультет.

Candida auris

Вид грибка, который растет как дрожжи. Это один из немногих видов рода *Candida*, вызывающих кандидоз у человека.



Микробиологическая характеристика

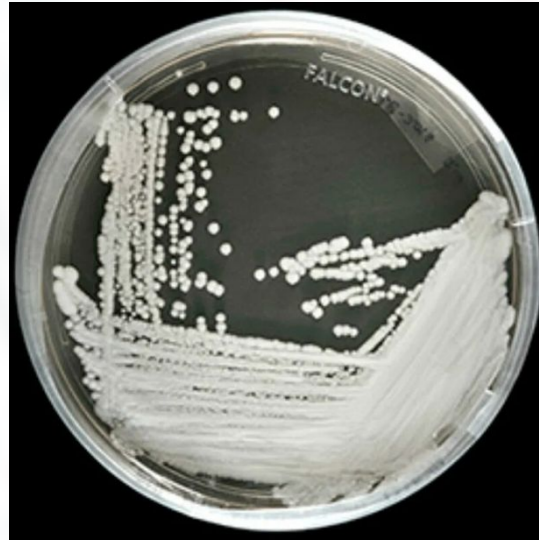


C. auris принадлежит к семейству *Metschnikowiaceae* и филогенетически схожа с *C. haemulonii* и *C. pseudo-haemulonii*. Представляет собой клетки овальной или эллиптической формы размерами 2,0-3,0х 2,5-5,0 мкм, которые располагаются одиночно или парами. Этот микроорганизм, в отличие от других представителей рода *Candida*, не образует гифов и хламидоспор, однако склонен к образованию псевдогифов, что также является отличительной характеристикой этого гриба.



Культуральные свойства

Растет на различных средах при температуре 37-42°C, на хромогенных средах (CHROMagar) образует колонии бледно-розового цвета, на сабуро-декстрозном агаре (SDA) образует гладкие белесовато-кремовые колонии. Не растет на средах, содержащих 0,1-0,01% раствор циклогексимида.



Биохимические свойства



Биохимически *C. auris* отличается от других представителей рода *Candida* источниками получения углерода и азота. *C. auris* способна ферментировать сахарозу, глюкозу и трегалозу, но не мальтозу, галактозу и лактозу. Источником азота является сульфат аммония, кадаверин, L-лизин, источниками углерода — глюкоза, сахароза, D-трегалоза, D-мелизитоза, D-рафиназа, растворимый крахмал, маннит, цитрат, сорбит.



Какие заболевания возможны?

Кандида аурис провоцирует целую группу заболеваний:

- Бронхит.
- Воспаление легких или пневмония.
- Поражения ротоглотки разной степени тяжести.
- Поражения суставов.
- Гломерулонефрит, тяжелый пиелонефрит.
- Патологии органов слуха.
- Заболевания инфекционного типа, поражающие головной мозг.
- Прочие поражения органов мочеполового тракта. Также пищеварительной системы.
- Сепсис.



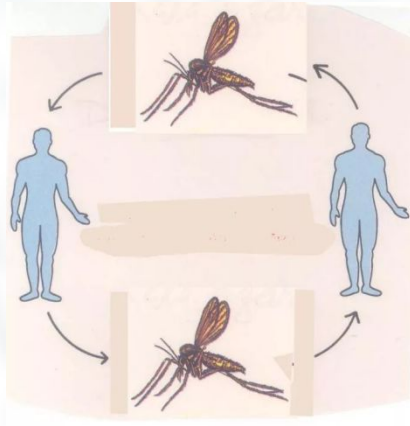
Клиническая картина

Клиническая картина нетипичная для поражения именно этим грибком. Среди признаков:

- Тахикардия.
- Нестабильность артериального давления.
- Олигурия.
- Увеличение частоты дыхательных движений.
- Слабость, сонливость.
- Невозможность двигаться из-за ощущения «ватности» тела
- Нарушения сознания.
- Рост печеночных проб. АЛТ, АСТ, билирубина.
- Нарушения работы поджелудочной железы.



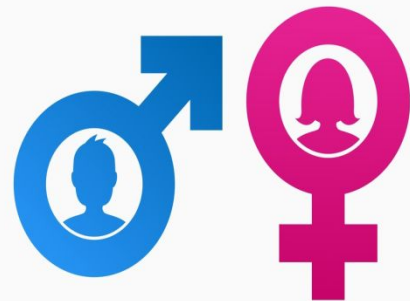
Пути передачи



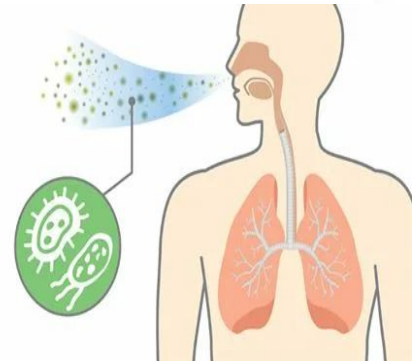
**Трансмиссивный
путь**



**Физический
или контактный
путь**



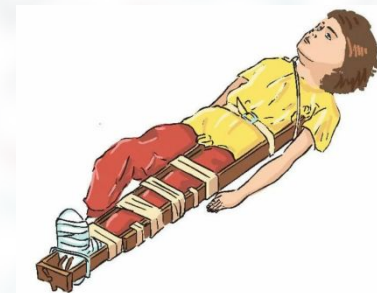
**Моча, также
Специфические
секреты органов
репродуктивной
системы.**



**Мокрота,
частицы слизи**



Факторы риска



Спасибо за внимание!