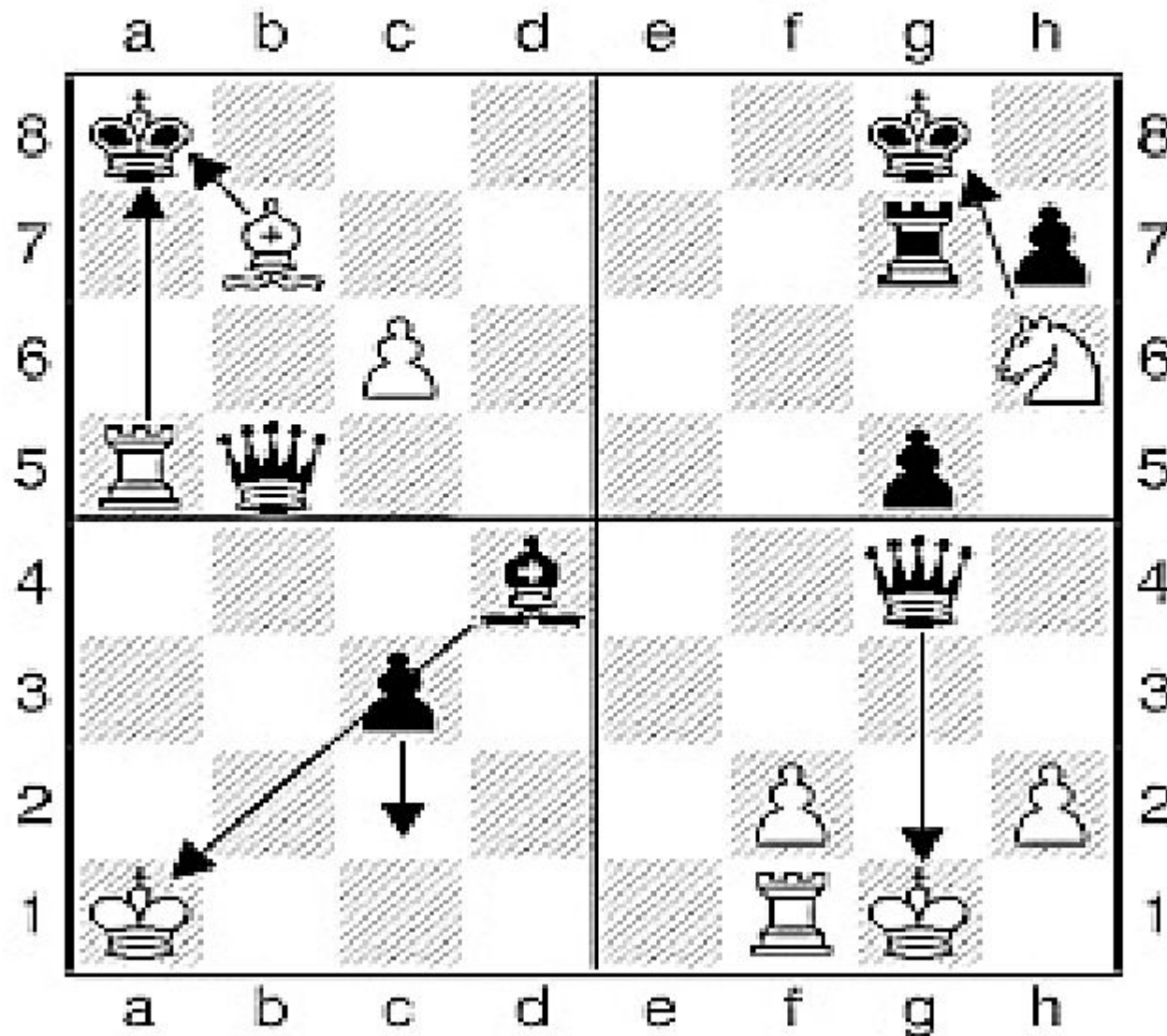


# Шах

Нападение на Короля

# Шах разными фигурами





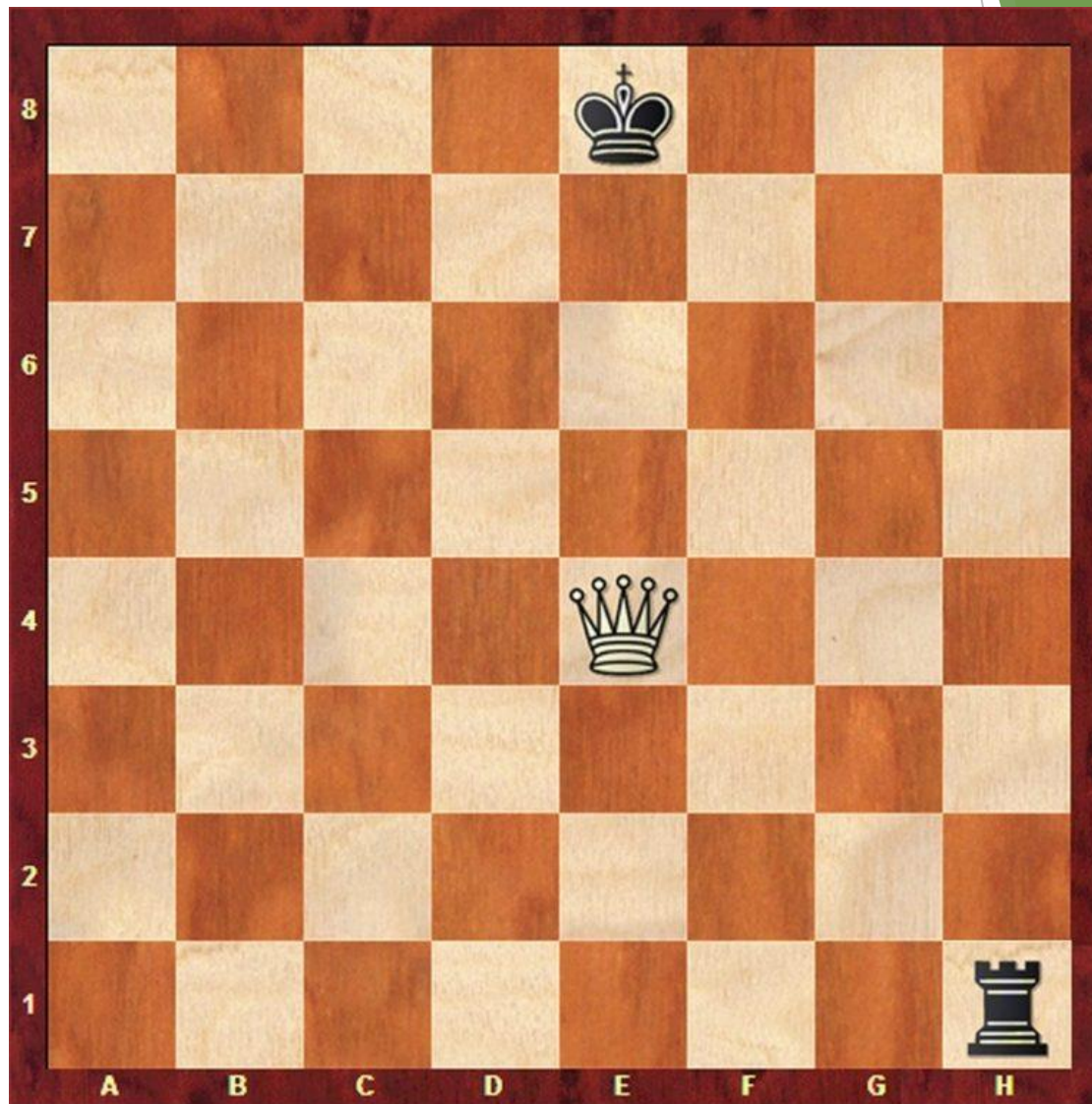
# Шах конем



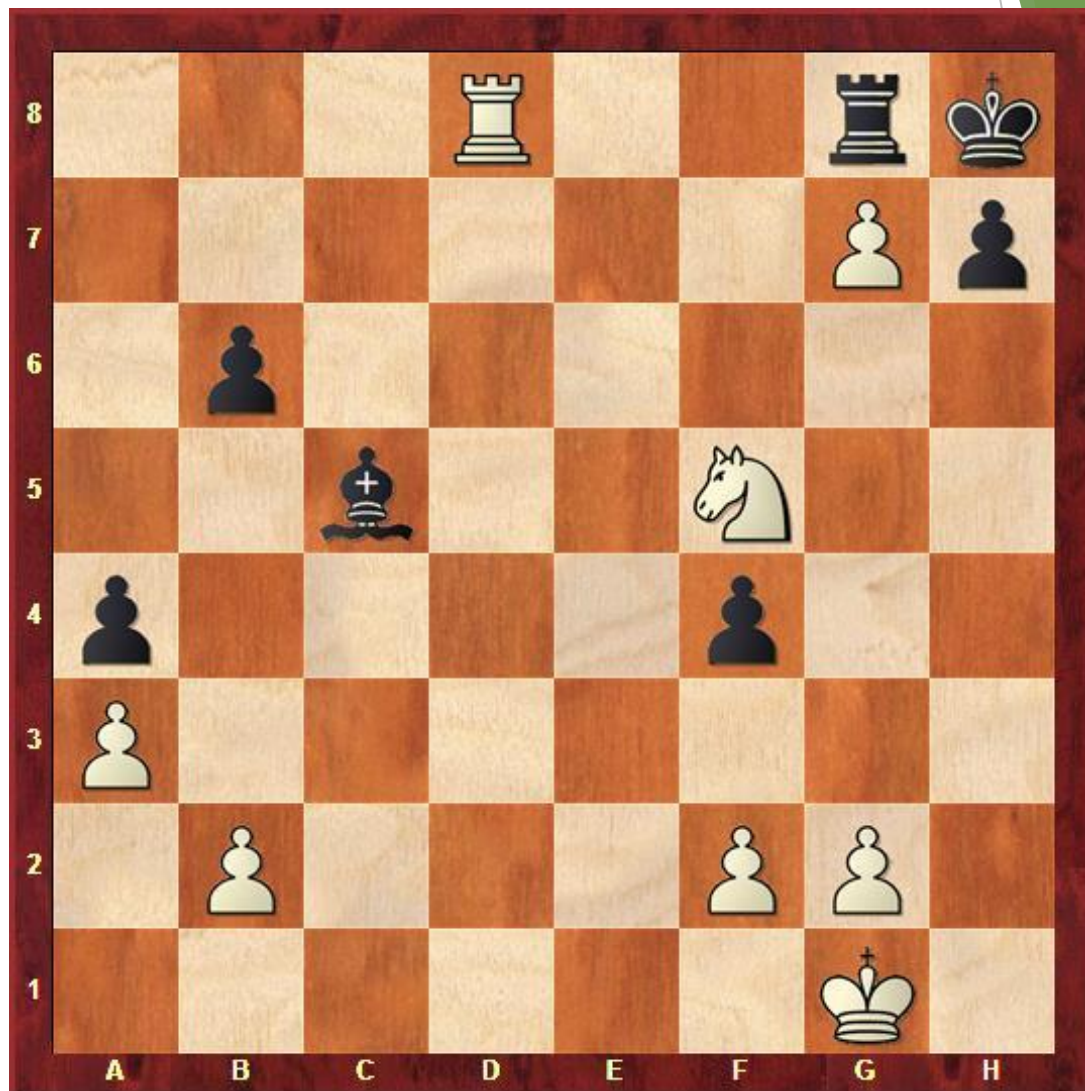
# Шах слоном



# Шах ферзем



# Шах пешкой

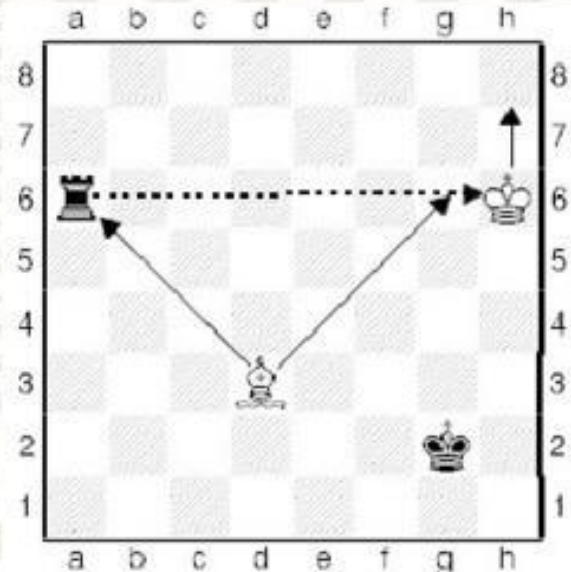


# Защита от шаха

Шах

-

**нападение  
на короля**



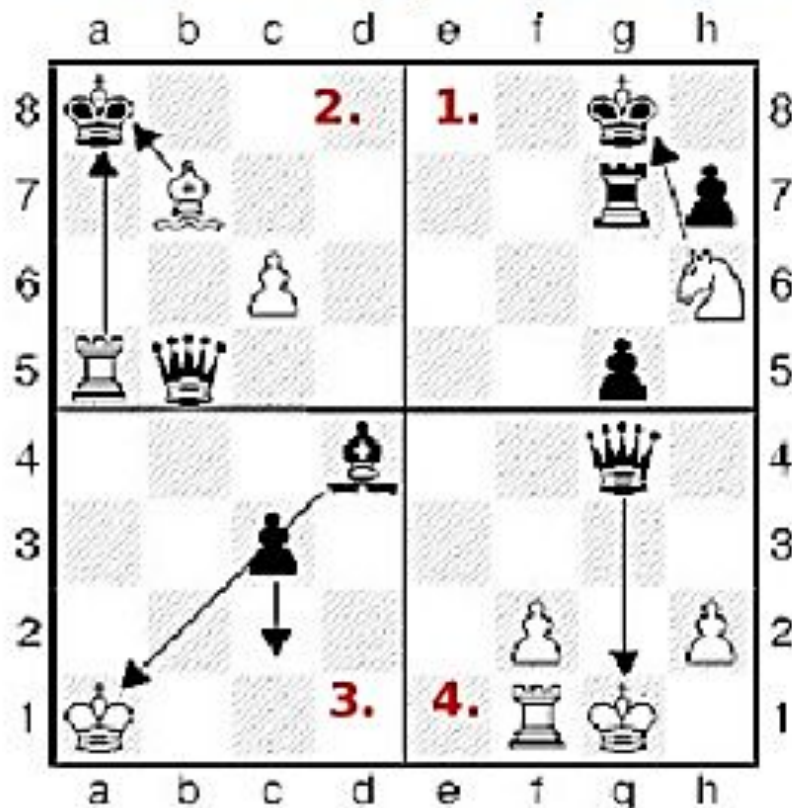
Три способа **защиты** от шаха:

1. **взять** фигуру, которой объявлен шах;
2. **закрыться** своей фигурой от шаха;
3. **уйти** королем от шаха.



# Виды шаха

Любая фигура и пешка могут напасть на короля. Король выбирает одну из имеющихся возможностей спастись.



1.Конь с h6 атакует короля противника даже через фигуры. **Это шах.** Поэтому приходится от шаха уходить.

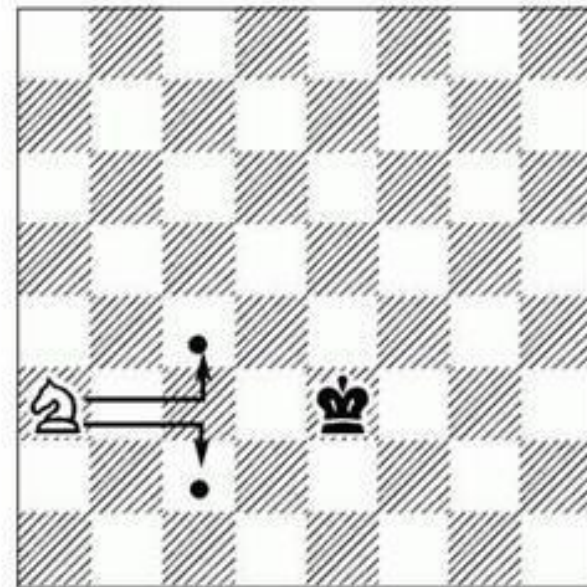
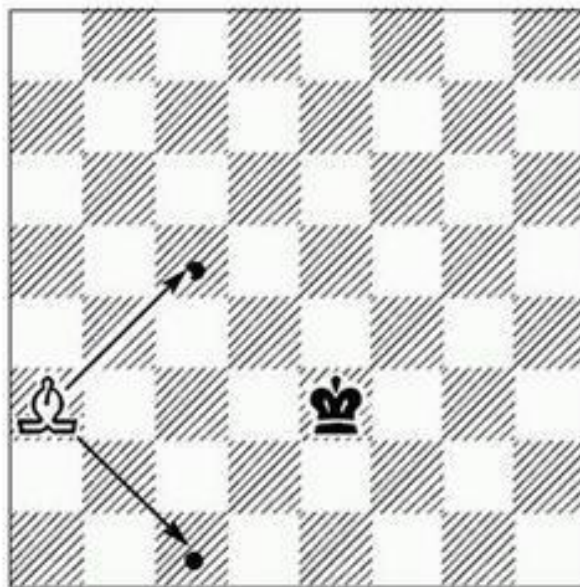
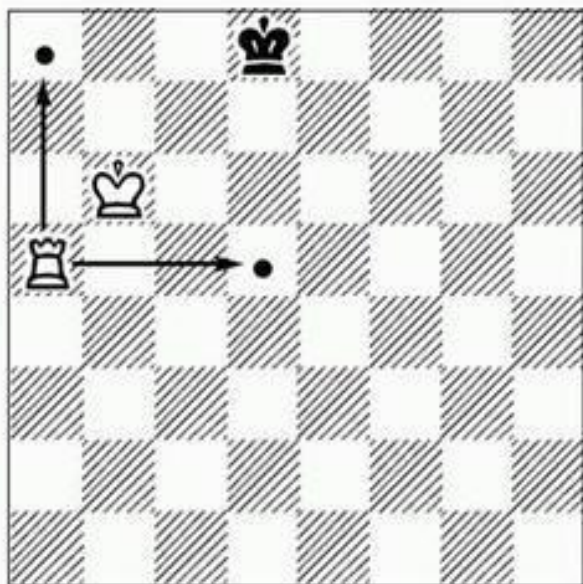
2.Сразу две фигуры (слон и ладья) атакуют короля чёрных – **двойной шах.** От двойного шаха можно только уйти королём.

3.Если пешка чёрная с3 пойдёт вперёд, то она вскроет дорогу слону d4, и он нападёт по диагонали на белого короля – получится **вскрытый шах.**

4.Чёрный ферзь с полей g4-f3 может вечно нападать на белого короля – **вечный шах**, так как королю с полей g1 и h1 никуда не убежать.

# Учимся ставить шах

## Как поставить шах Королю



# Мощное оружие

## Двойной шах



**При двойном шахе возможен только один способ защиты — отступление короля.**



А теперь реши  
задачи на мат  
в один ход,  
правильные  
ответы  
высылайте  
педагогу  
в группу  
WhatsApp

