


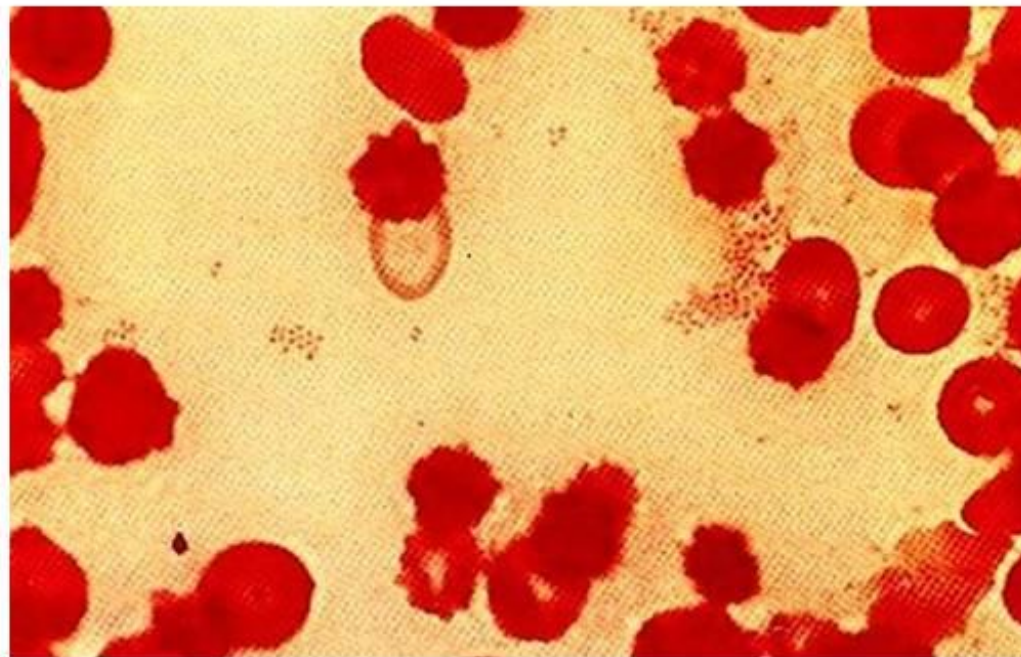


Бруцеллез

- 
- **Бруцельоз** (Brucellosis) – хронічне захворювання тварин, що характеризується абортами, ендометритами, орхитами.

Збудник

- *Brucella abortus*. *Br. suis*. *Br. melitensis*.
Br. canis. *Br. ovis*



Нерухомі, поліморфні,
грамнегативні бактерії,
спор не утворюють

Епізоотичні дані:

■ Хворіють:



Клінічна картина

- Аборт на 5-8 міс. вагітності.
- Гнійний ендометрит
- Гігроми. Серозні бурсити.

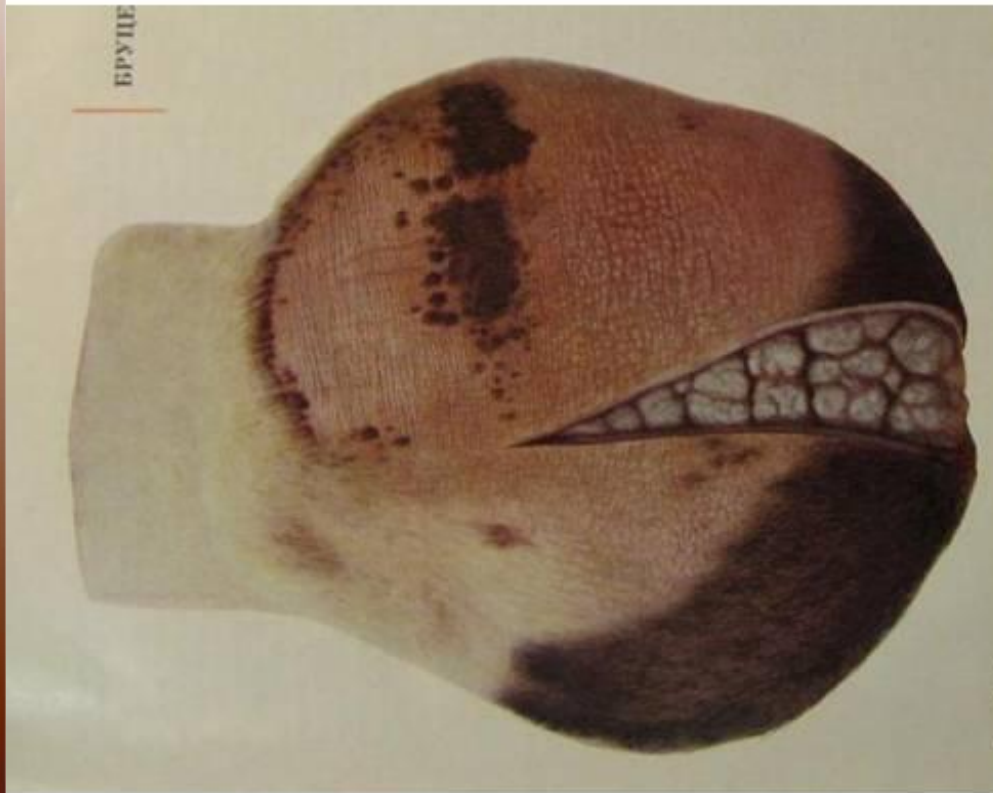


Паталагоанатомічні зміни

- Орхіти та епідидиміти
- Геморагічне запалення плаценти.



Патологоанатомічні зміни



- Гігрома ліктьового суглоба
- Вогнища некрозу у сім'яниках

Діагноз

- Основні методи діагностики – лабораторне (бактеріологічне і серологічне) і алергічне дослідження.
- РА, РСК, РБП.

Лікування

- Лікування немає.